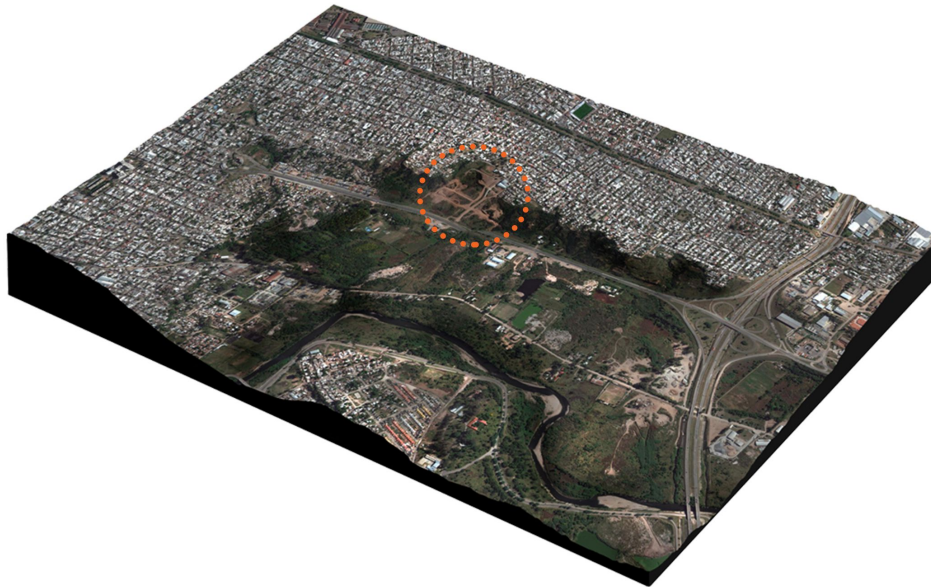


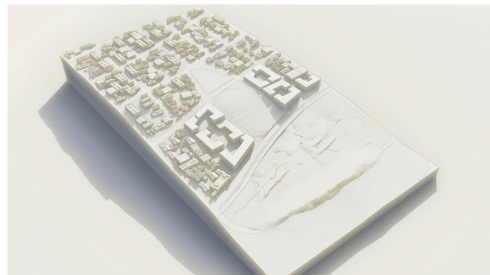
# SECTOR INTERVENCIÓN



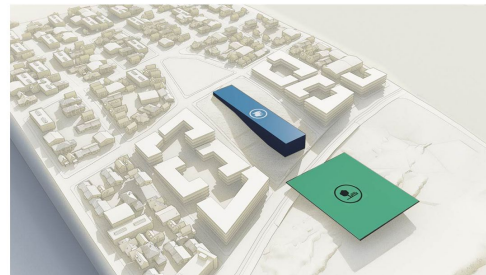
Nuestro sector de intervención está ubicado en el borde de la reserva y el límite del barrio. Se eligió estratégicamente este sector por estar aproximadamente en el punto medio de todo el parque de barranca, por las nuevas conexiones viales y para vincularse con la existente plazoleta.



El volumen central del edificio alberga las actividades públicas, contrasta con el perfil de la barranca siendo el soporte de la explanada-plaza, y su gran escala le otorga carácter de hito urbano.



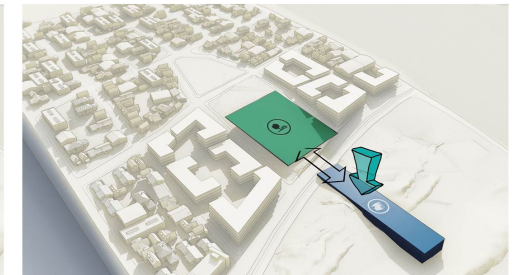
El programa constituye un establecimiento educativo de gran escala y un espacio público que sirva de soporte para la actividad educativa.



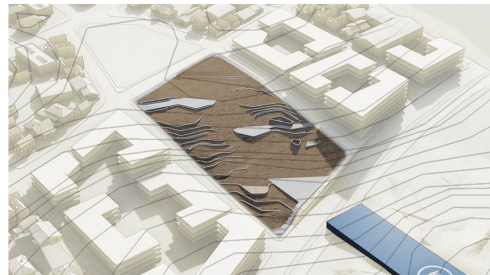
En lugar de plantear el edificio al norte de la nueva costanera en relación al barrio, y su espacio público al sur de la misma en relación al parque...



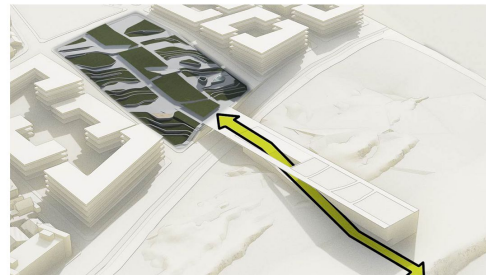
...invertimos su ubicación para fomentar las relaciones: los habitantes del barrio son inducidos hacia el parque, y el espacio verde se introduce en el barrio.



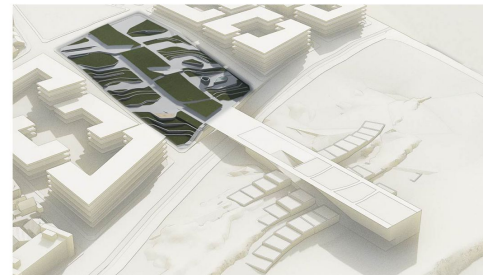
El volumen del edificio se adapta a la topografía dejando libres todas las visuales hacia la Reserva. La calle que separa es rehundida para permitir la conexión.



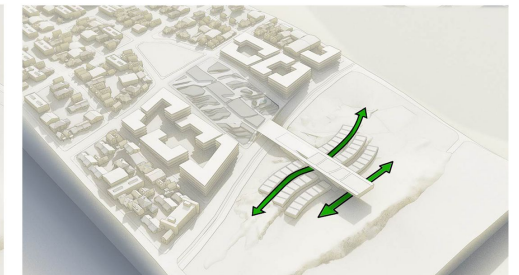
El principal condicionante del terreno es el desnivel tanto donde se plantea la nueva plaza como donde se plantea el edificio y el principal objetivo es la unión de las dos cotas, para conectar el barrio con la Reserva.



Se vincula todo el espacio público en una sola placa que se remata en un mirador y por dentro resuelve la conexión entre la cota alta del barrio y la cota baja del parque.

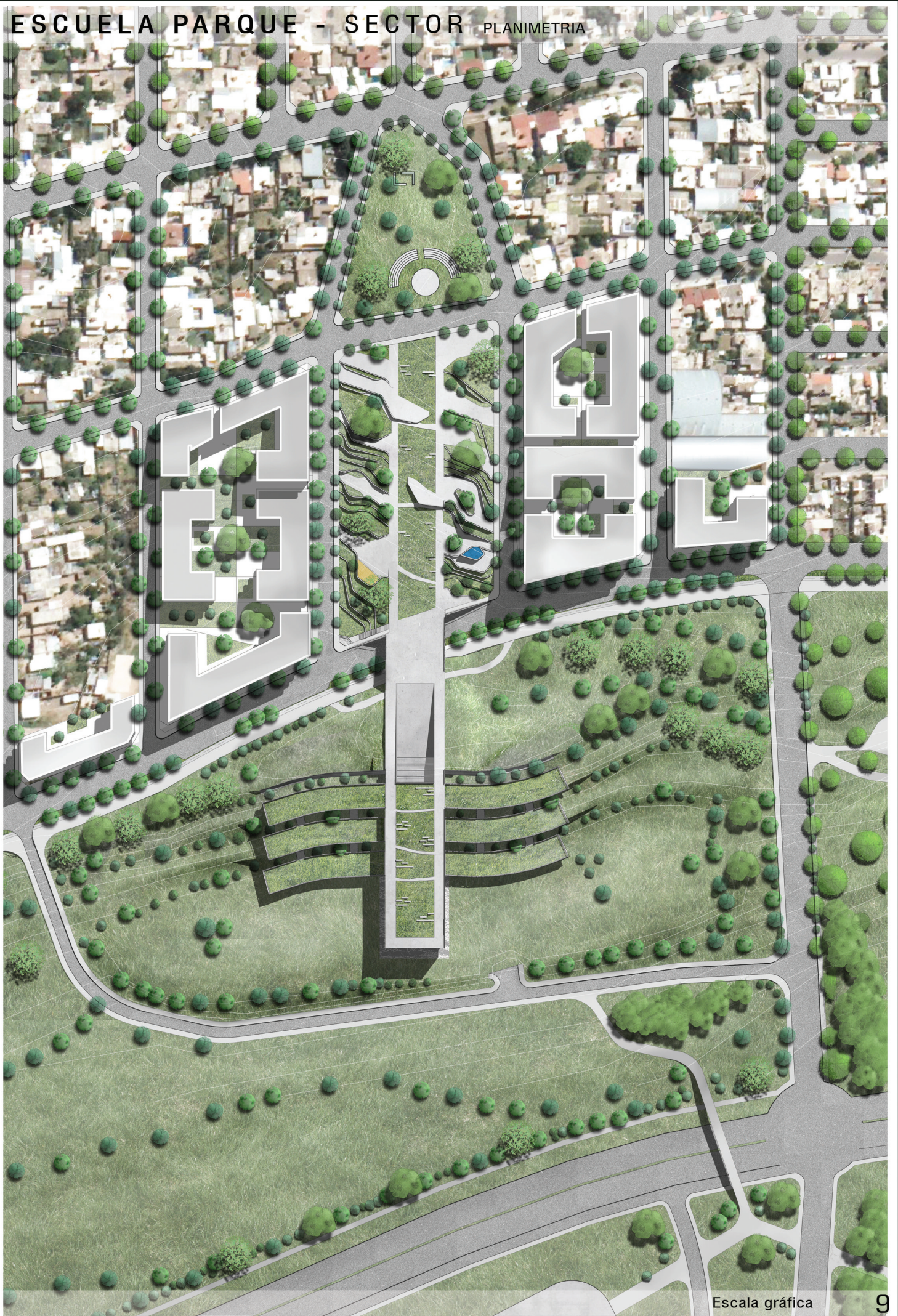


Las actividades más privadas se mimetizan con el parque con un esquema lineal de alas que se adaptan al relieve. Su perfil escalonado permite el aprovechamiento de todas las terrazas.

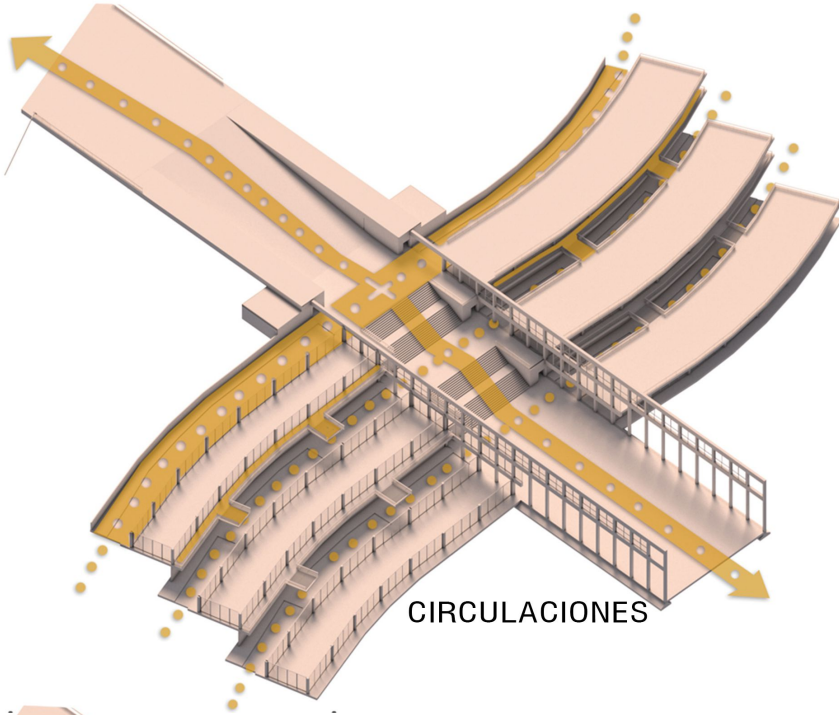


La separación entre alas y la liberación de la planta del volumen principal permiten la permeabilidad y la continuidad del parque.

ESCUELA PARQUE - SECTOR PLANIMETRIA



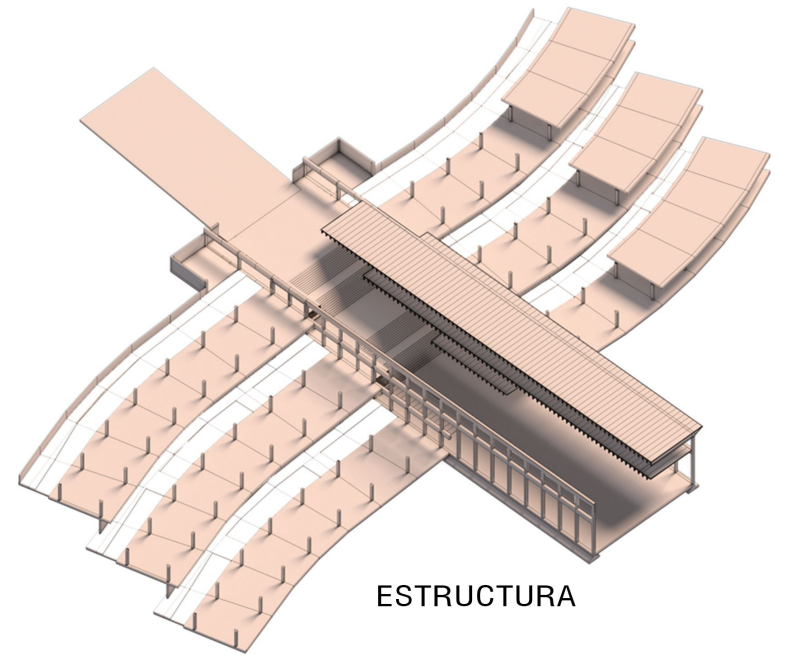
# ESCUELA PARQUE ESQUEMAS



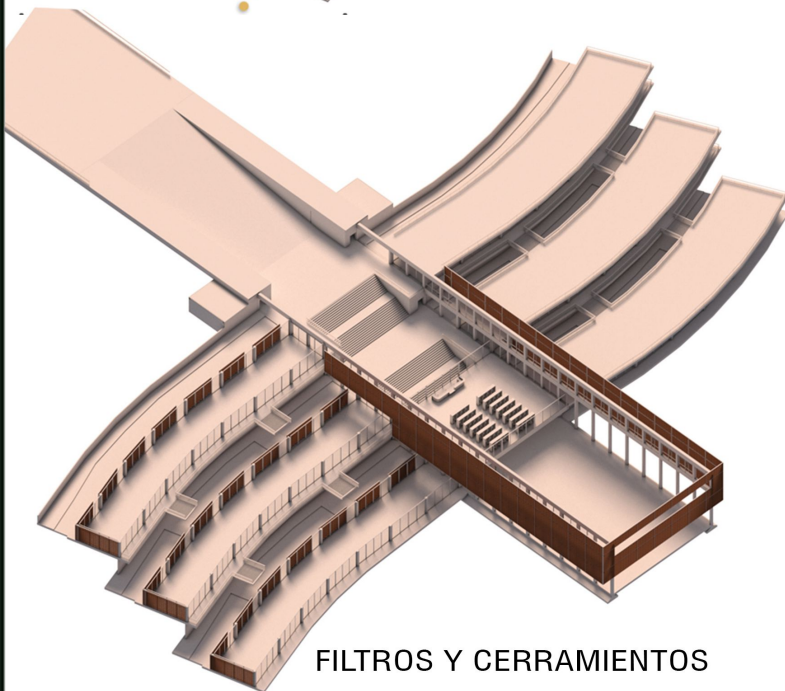
CIRCULACIONES

Se hace un planteo racional de estructura independiente. El volumen central, formado por la repetición de un pórtico con separación de 4 mt. Para las alas laterales, se conformó un módulo funcional que se adapta a la topografía del terreno, según sea necesario.

Todas las circulaciones transversales, se dan a través de los paseos peatonales, por donde se ingresa a las aulas. La circulación central continua y conecta la plaza superior con el parque inferior.



ESTRUCTURA



FILTROS Y CERRAMIENTOS

El filtro cumple distintas funciones: en las alas propicia privacidad desde el paseo peatonal y disminuye la incidencia de la luz solar del norte. En el volumen central el filtro tamiza la intensidad luminica Este/Oeste y actúa como contenedor del playón deportivo y como barandas en la terraza superior.

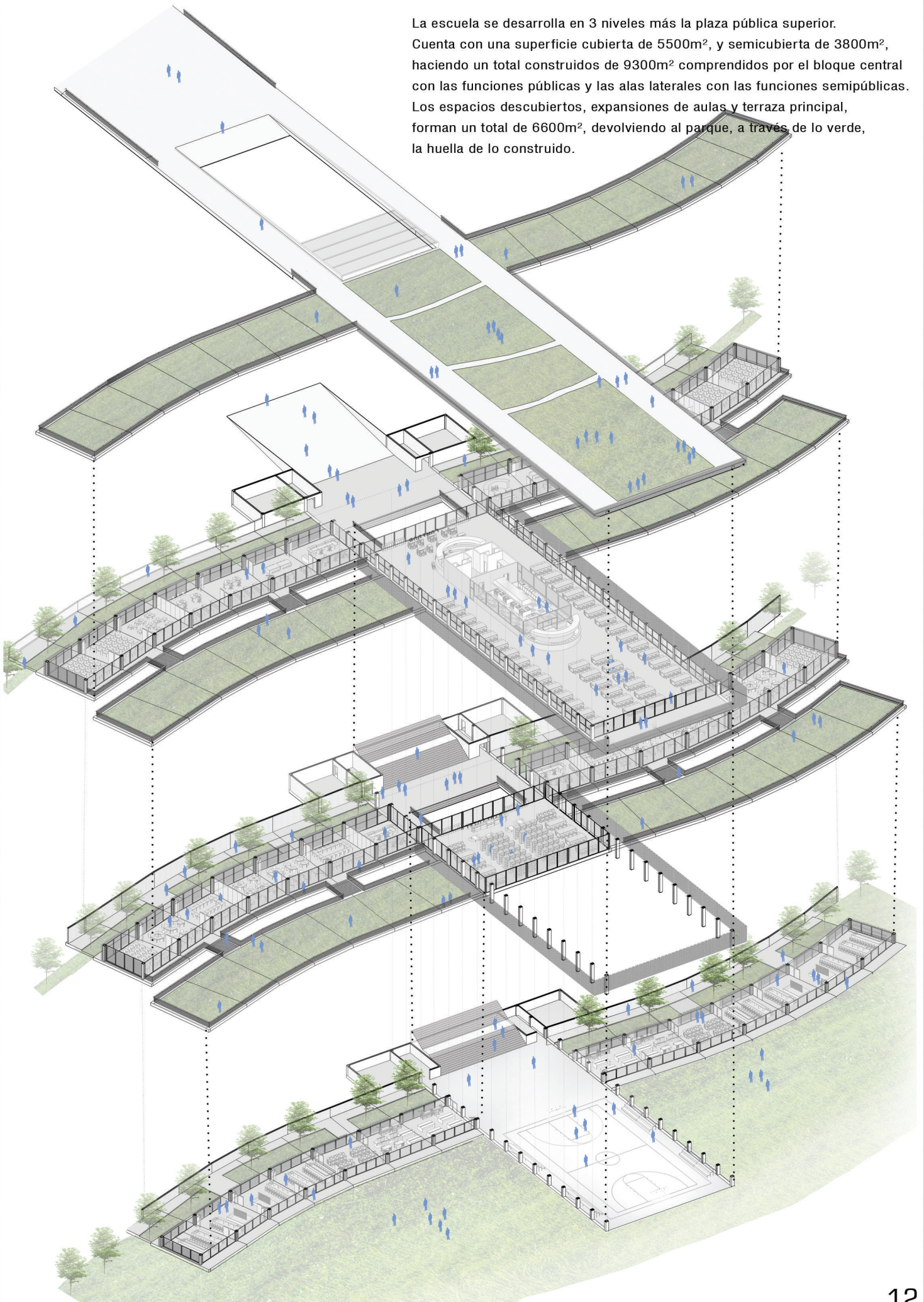
Se busca que el verde, lo natural, sea protagonista. En las alas tiene sus terrazas accesibles y desde los laterales se conformó una continuidad del parque circundante que ingresa a la escuela, generando paseos verdes peatonales.



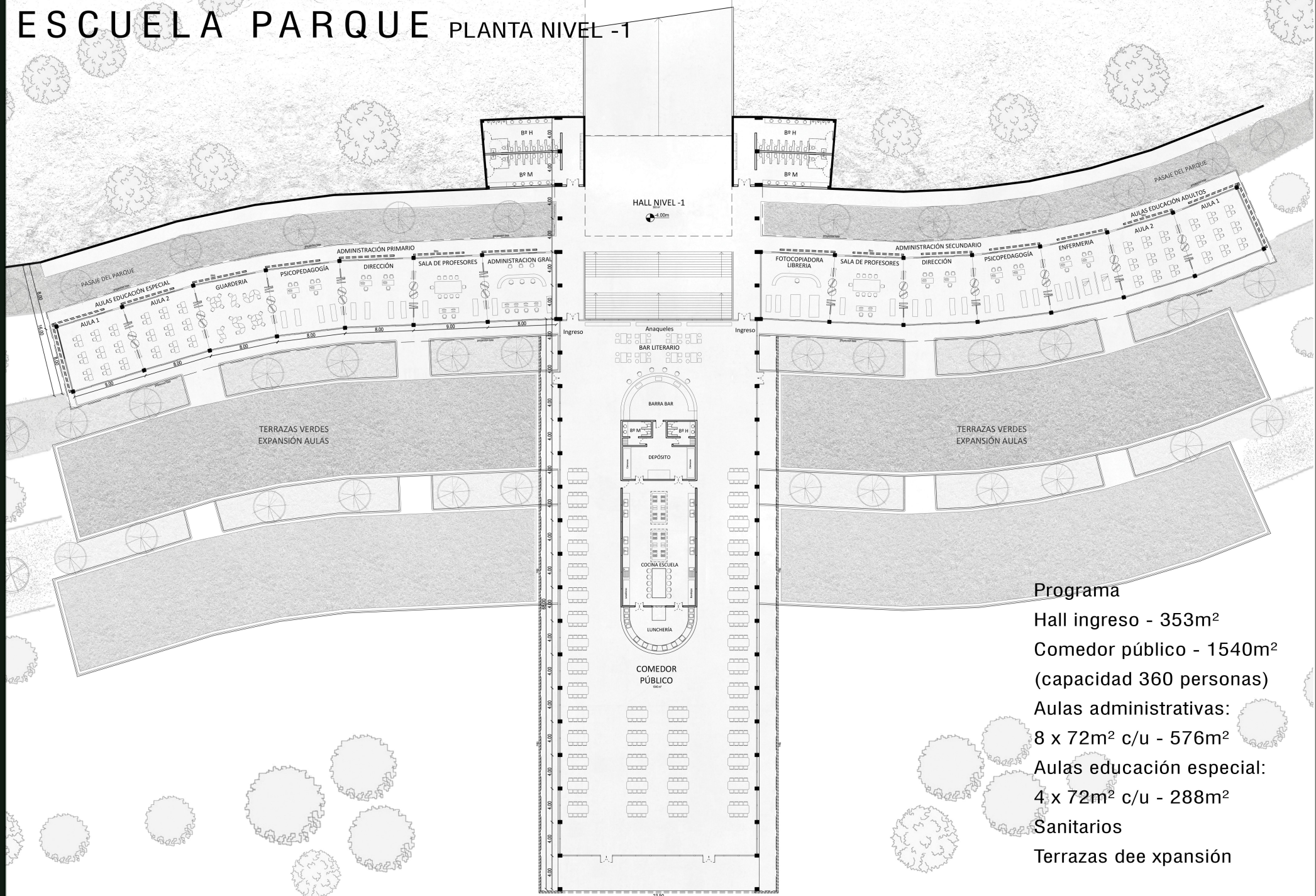
VERDES Y PARQUE

# ESCUELA PARQUE ESPACIALIDAD

La escuela se desarrolla en 3 niveles más la plaza pública superior. Cuenta con una superficie cubierta de 5500m<sup>2</sup>, y semicubierta de 3800m<sup>2</sup>, haciendo un total construidos de 9300m<sup>2</sup> comprendidos por el bloque central con las funciones públicas y las alas laterales con las funciones semipúblicas. Los espacios descubiertos, expansiones de aulas y terraza principal, forman un total de 6600m<sup>2</sup>, devolviendo al parque, a través de lo verde, la huella de lo construido.



# ESCUELA PARQUE PLANTA NIVEL -1



## Programa

- Hall ingreso - 353m<sup>2</sup>
- Comedor público - 1540m<sup>2</sup>  
(capacidad 360 personas)
- Aulas administrativas:  
8 x 72m<sup>2</sup> c/u - 576m<sup>2</sup>
- Aulas educación especial:  
4 x 72m<sup>2</sup> c/u - 288m<sup>2</sup>
- Sanitarios
- Terrazas de expansión

Escala gráfica

# ESCUELA PARQUE PLANTA NIVEL -2

Programa

Hall distribución - 380m<sup>2</sup>

Biblioteca pública - 436m<sup>2</sup>

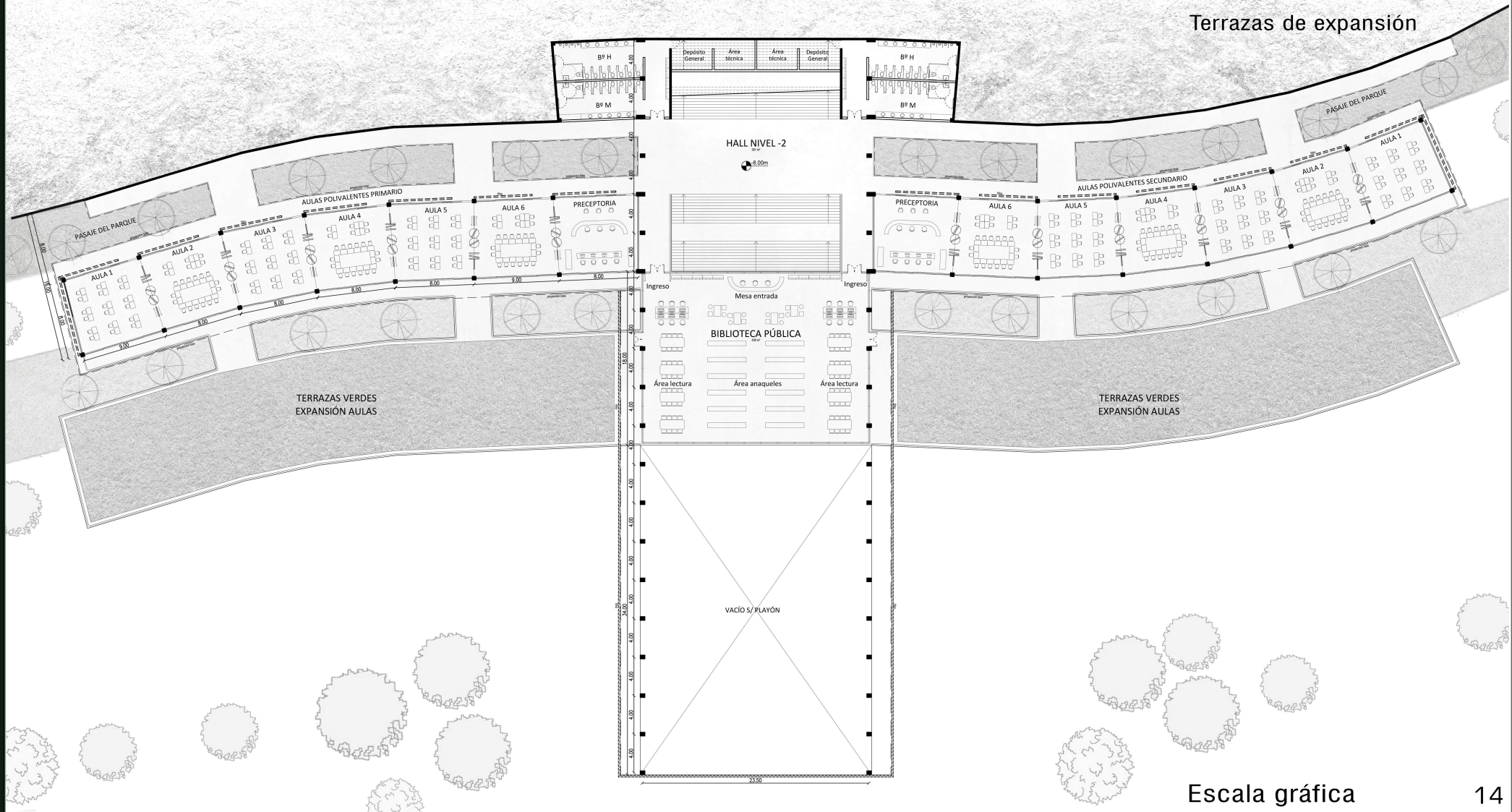
(capacidad 70 personas)

Aulas polivalentes:

14 x 72m<sup>2</sup> c/u - 1008m<sup>2</sup>

Sanitarios y depósitos

Terrazas de expansión



Escala gráfica

# ESCUELA PARQUE PLANTA NIVEL -3

Programa

Hall distribución - 558m<sup>2</sup>

S.U.M y Playón - 820m<sup>2</sup>

Laboratorios:

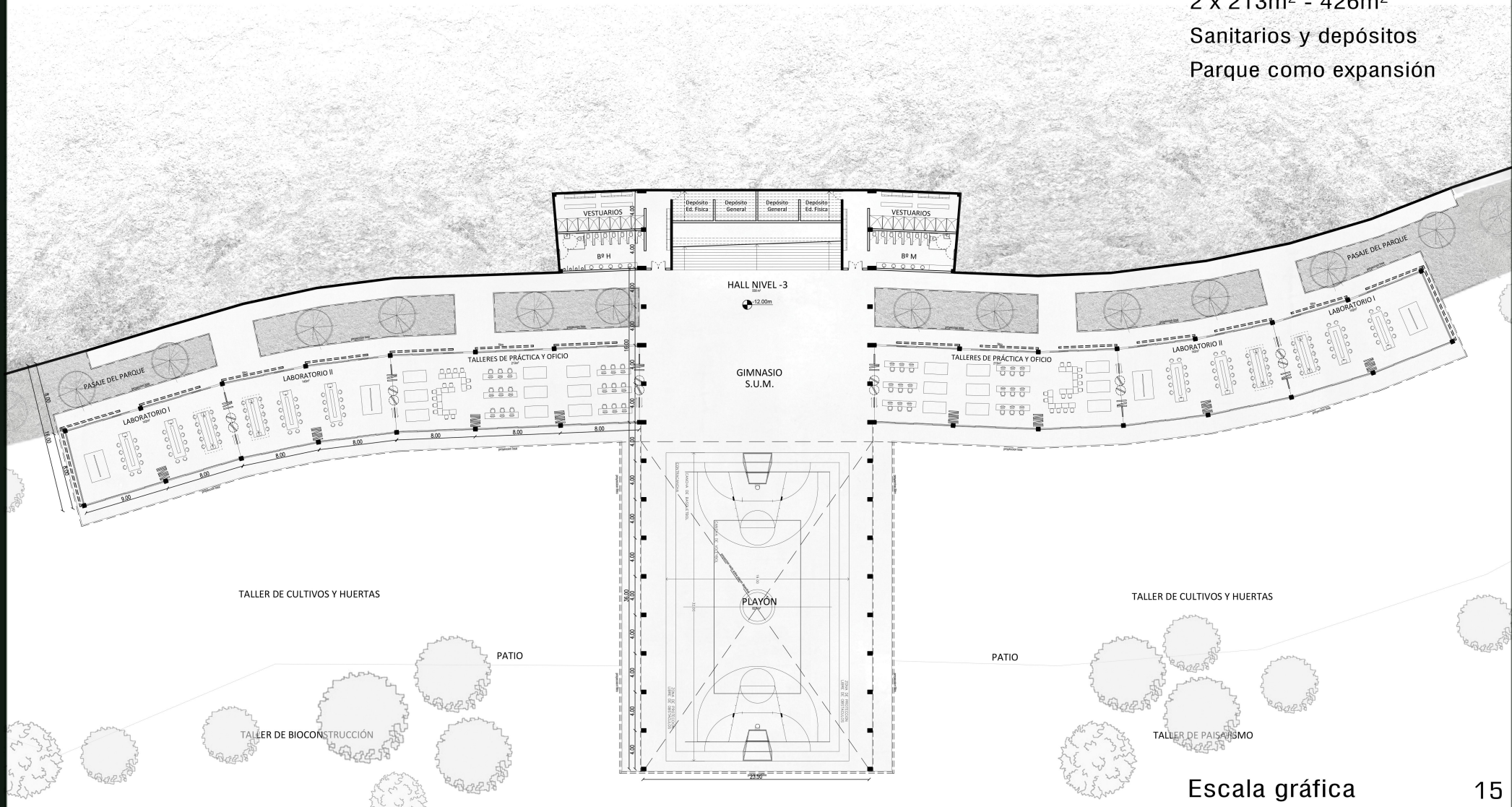
4 x 142m<sup>2</sup> c/u - 568m<sup>2</sup>

Talleres prácticos y oficio:

2 x 213m<sup>2</sup> - 426m<sup>2</sup>

Sanitarios y depósitos

Parque como expansión



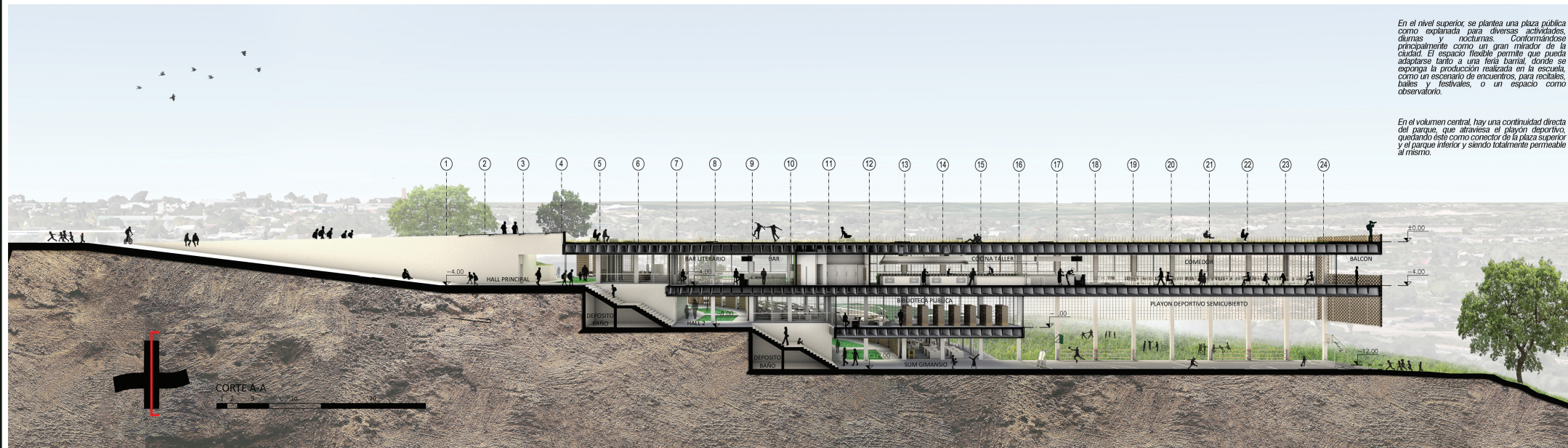
Escala gráfica

# ESCUELA PARQUE CORTES

La escuela, por su ubicación, la situación topográfica y su apertura, se orienta hacia el parque del este, logrando visualizarlo por completo y que este presente desde cualquier punto de la escuela.

En el nivel superior, se plantea una plaza pública como explanada para diversas actividades, diurnas y nocturnas. Conformándose principalmente como un gran mirador de la ciudad. El espacio flexible permite que pueda adaptarse tanto a una feria barrial, donde se exponga la producción realizada en la escuela, como un escenario de encuentros, para recitales, bailes y festivales, o un espacio como observatorio.

En el volumen central, hay una continuidad directa del parque, que atraviesa el playón deportivo, quedando éste como conector de la plaza superior y el parque inferior y siendo totalmente permeable al mismo.





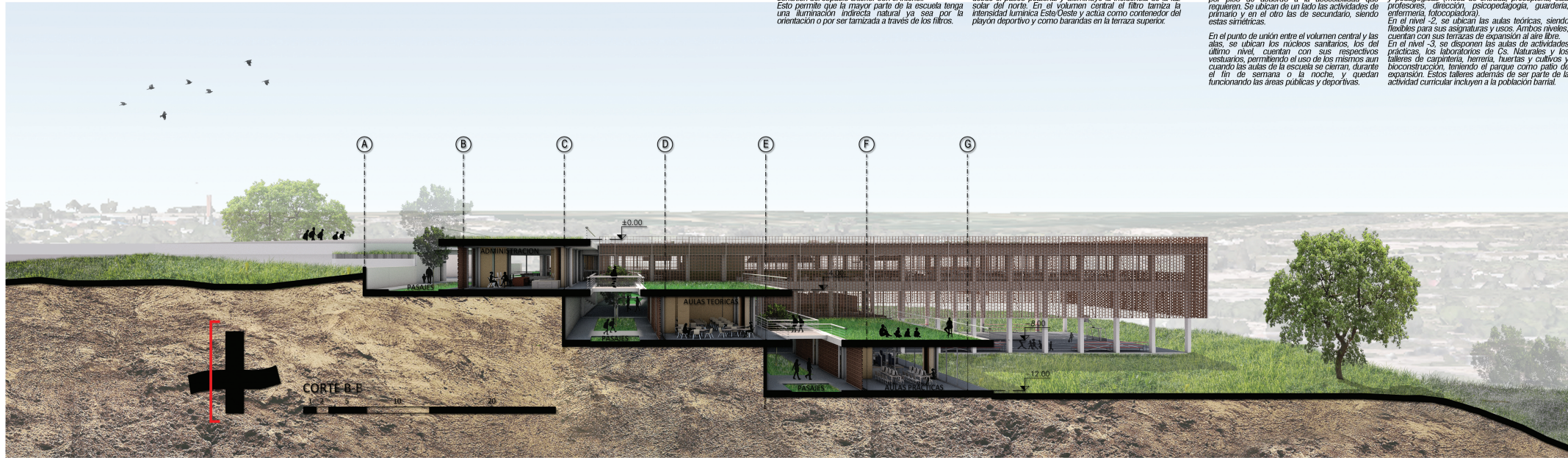
# ESCUELA PARQUE CORTES

Se elige que los cerramientos en general tengan transparencia, para permitir las visuales y generar conexión del espacio exterior con el interior. Esto permite que la mayor parte de la escuela tenga una iluminación indirecta natural ya sea por la orientación o por ser tamizada a través de los filtros.

El filtro cumple distintas funciones, según se encuentre en las alas o en el volumen central. En las alas propicia privacidad desde el paseo peatonal y disminuye la incidencia de la luz solar del norte. En el volumen central el filtro tamiza la intensidad luminica Este/Oeste y actúa como contenedor del playón deportivo y como barandas en la terraza superior.

En las alas laterales, se distribuyen las actividades que requieren un carácter semipúblico, ubicadas por piso de acuerdo a la accesibilidad que requieren. Se ubican de un lado las actividades de primario y en el otro las de secundario, siendo estas simétricas.

En el primer nivel (el nivel -1) en relación al ingreso principal, se distribuyen las funciones administrativas y pedagógicas (mesa de entrada, preceptoría, sala profesores, dirección, psicopedagogía, guardería, enfermería, fotocopiadora). En el nivel -2, se ubican las aulas teóricas, siendo flexibles para sus asignaturas y usos. Ambos niveles, cuentan con sus terrazas de expansión al aire libre. En el nivel -3, se disponen las aulas de actividades prácticas, los laboratorios de Cs. Naturales y los talleres de carpintería, herrería, huertas y cultivos y bioconstrucción, teniendo el parque como patio de expansión. Estos talleres además de ser parte de la actividad curricular incluyen a la población barrial.



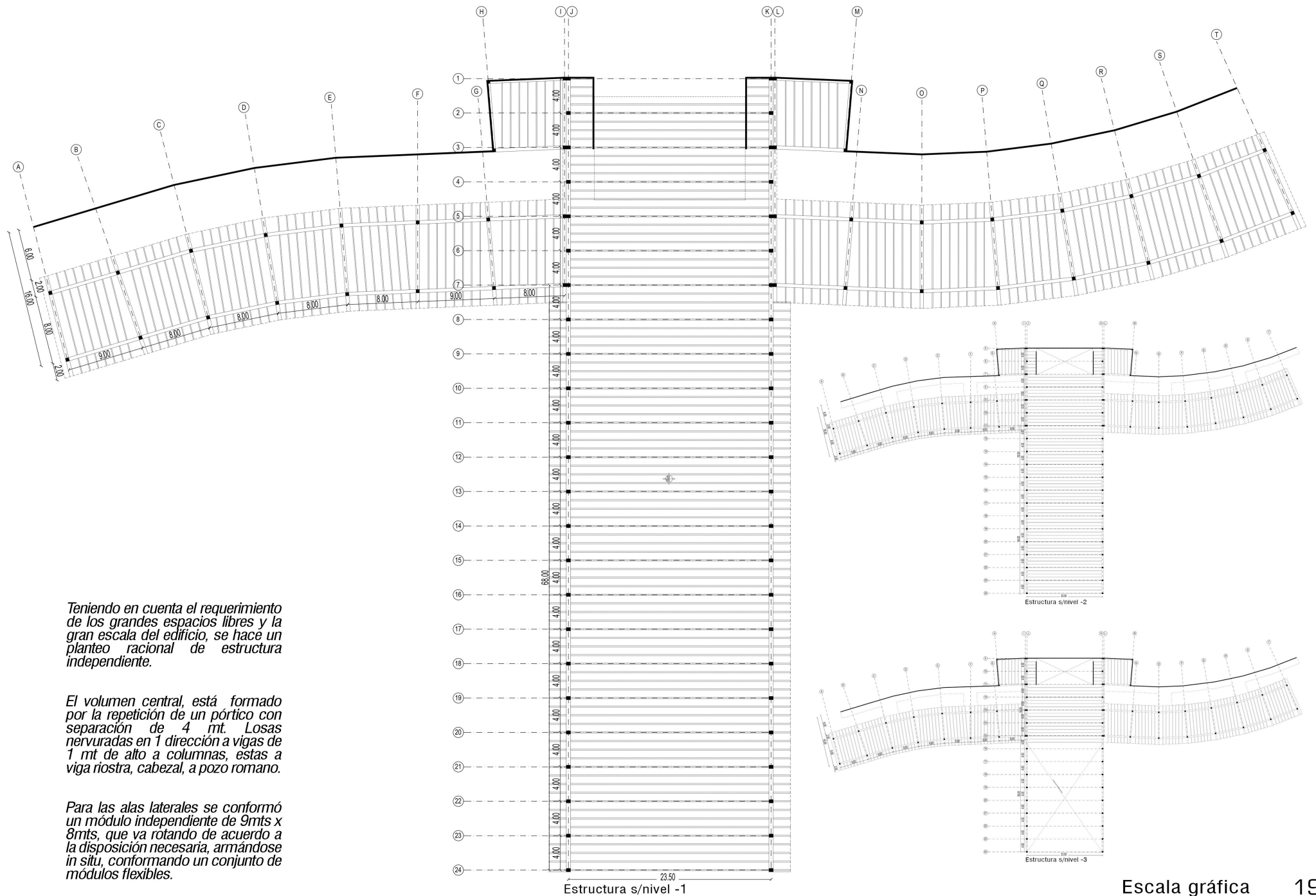
# ESCUELA PARQUE CORTES



El ingreso principal se ubica en la plaza pública superior y se da a través de una rampa, que conduce al hall central. Desde este Hall se logran apreciar las áreas públicas, semipúblicas y las circulaciones verticales, que son continuas y comunican los halles de distribución de cada piso. De esta manera, por dentro resuelve la conexión entre la cota alta del barrio y la cota baja del parque.  
La liberación de la planta del volumen principal permiten la permeabilidad y la continuidad del parque.

En el volumen público central (nivel -1) se dispone el comedor público (capacidad 360 personas) como una gran área libre que rodea una isla central. En el extremo del ingreso funciona una cantina, en el centro la cocina en la que también se dictan talleres culinarios, es toda vidriada, permitiendo la iluminación natural, la conexión con el paisaje y que el proceso de cocina y talleres puedan ser vistos por los usuarios. En el otro extremo, se encuentra la barra de servicio, y en el remate un balcón que enmarca el paisaje.  
En el siguiente nivel (nivel -2) funciona la biblioteca pública; su superficie es libre y flexible en cuanto a la disposición de su mobiliario.  
El nivel inferior (nivel -3) es un espacio semicubierto en el que se dan las actividades de gimnasia y deportivas.

# ESCUELA PARQUE PLANTAS ESTRUCTURA



*Teniendo en cuenta el requerimiento de los grandes espacios libres y la gran escala del edificio, se hace un planteo racional de estructura independiente.*

*El volumen central, está formado por la repetición de un pórtico con separación de 4 mt. Losas nervuradas en 1 dirección a vigas de 1 mt de alto a columnas, estas a viga riostra, cabezal, a pozo romano.*

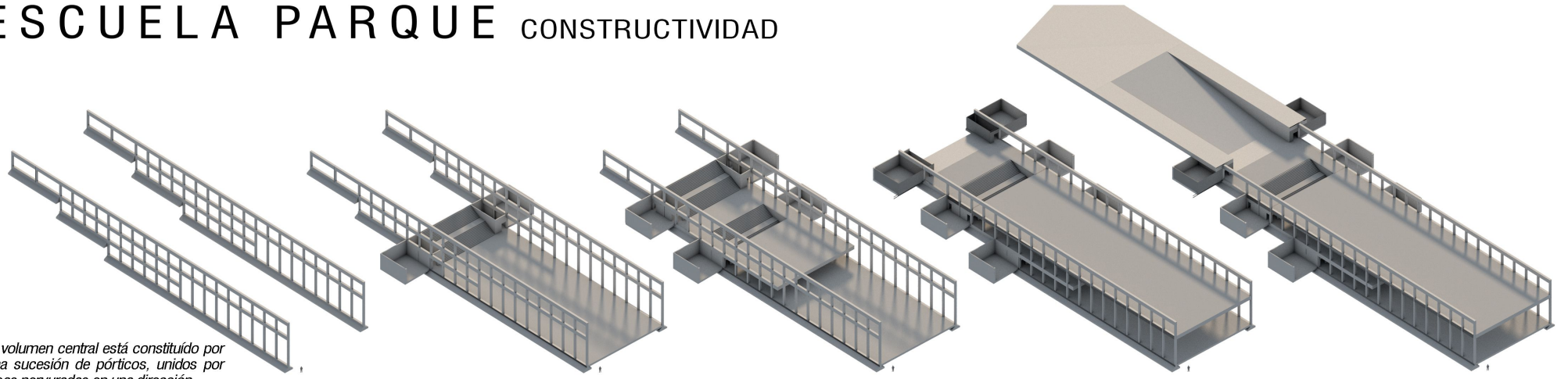
*Para las alas laterales se conformó un módulo independiente de 9mts x 8mts, que va rotando de acuerdo a la disposición necesaria, armándose in situ, conformando un conjunto de módulos flexibles.*

Estructura s/nivel -1

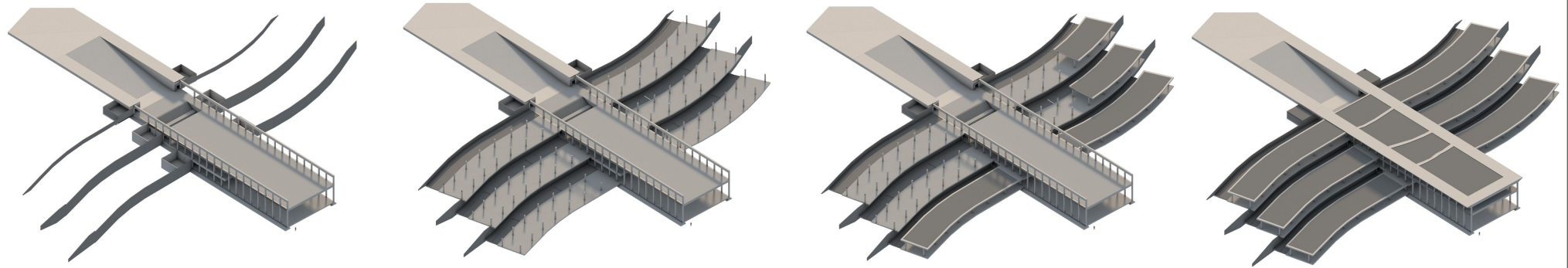
Estructura s/nivel -2

Estructura s/nivel -3

# ESCUELA PARQUE CONSTRUCTIVIDAD

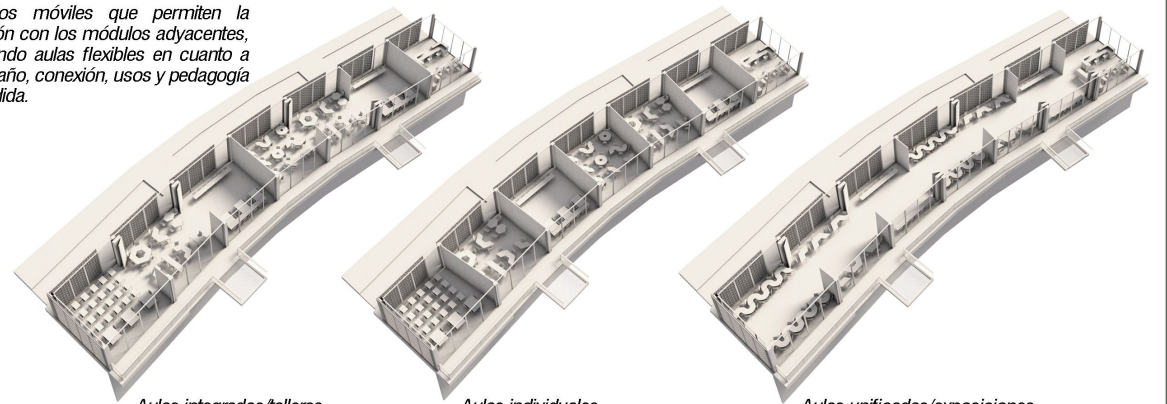


El volumen central está constituido por una sucesión de pórticos, unidos por las nervaduras en una dirección.



Las alas laterales, están conformadas por un sistema independiente, un módulo funcional, con medidas y morfología definida. Estos módulos se van conjugando y al cambiar su orientación permiten el movimiento y adaptación a la topografía del terreno, según sea necesario.

Cada módulo en sus laterales tiene divisores móviles que permiten la conexión con los módulos adyacentes, generando aulas flexibles en cuanto a su tamaño, conexión, usos y pedagogía pretendida.



Aulas integradas/talleres  
Módulos adaptables

Aulas individuales  
Actividades específicas

Aulas unificadas/exposiciones  
espacio flexible

# ESCUELA PARQUE CONSTRUCTIVIDAD-FILTRO

-Carpeta cementicia de nivelacion esp. 3cm  
c/mortero 1:3 fratazado

-Aislacion termica H° con vermiculita o  
Poliestireno pend. min. 2%

-Aislacion hidrofuga 1 mano pintura  
asfaltica base solvente

-Viga de H°A° reforzado  
100cm x 50cm

-Planchuela 3mm con brokas  
autoperforantes

-Planchuela 3mm con brokas  
autoperforantes

-Tubo horizontal 20cm

-Losa de H°A° aramdo en 1 direccion  
c/ nervios esp. 20cm

-Piso en concreto pulido rustico industrial  
esp. 3mm + juntas de dilatación

-Carpeta niveladora esp. 2cm

-Viga de H°A° reforzado  
100cm x 50cm

-Filtro bloque ceramico hueco esp. 10cm

-Perfil L subestructura bastidor 10cm

-Perfil C Vertical montante 20cm

-Tubo horizontal 20cm

-Perfil C Vertical montante 20cm

-Planchuela 3mm con brokas  
autoperforantes

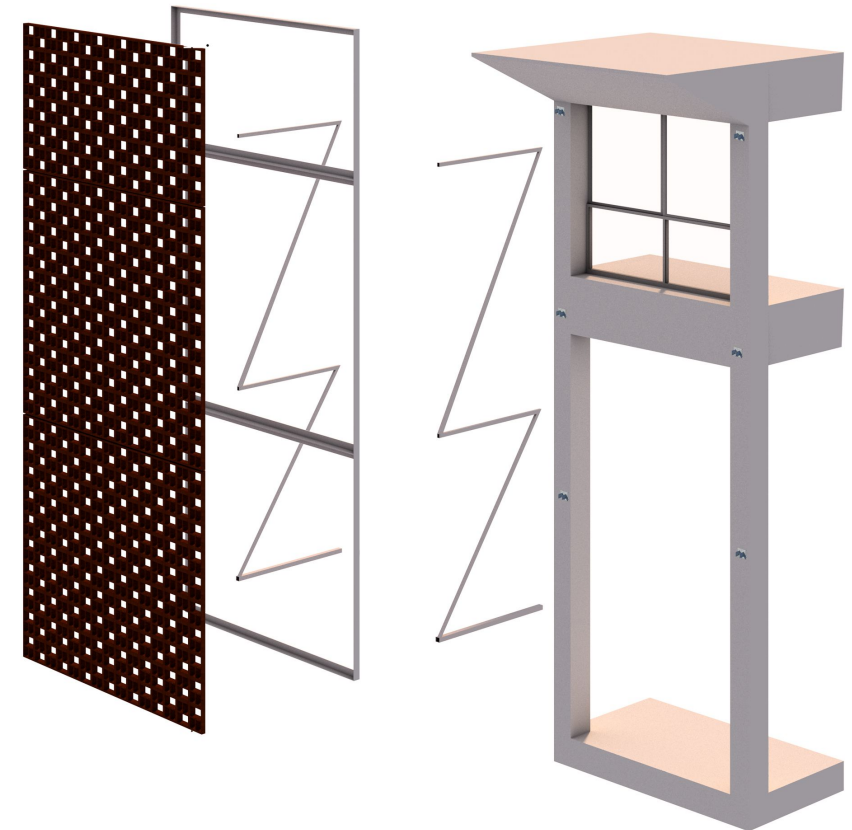
-Piso en concreto pulido rustico industrial  
esp. 3mm + juntas de dilatación

-Carpeta niveladora esp. 2cm

-Contrapiso de hormigón sobre  
terreno natural esp. 10cm

-Viga Riostra de H°A° reforzado  
50cm x 50cm

-Pozo Romano Ø 80cm



*La elección del filtro está basada en un lenguaje común de Cba que es el ladrillo visto, por lo tanto se genera ese dialogo con la identidad de Cba. También por su disponibilidad cercana, se encuentra la fábrica PALMAR que se especializa en la producción de ladrillo cerámicos huecos, un recurso próximo.*

# ESCUELA PARQUE



# ESCUELA PARQUE



PLAZA DEL MIRADOR



FERIA BARRIAL



ATERRAZAMIENTO



INGRESO PASEO Y ALAS

# ESCUELA PARQUE



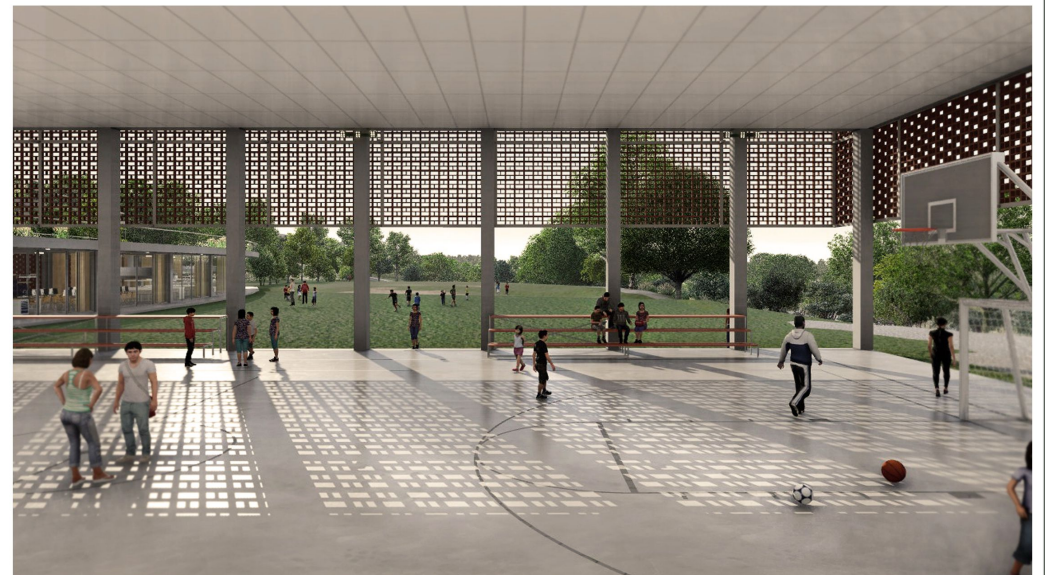
HALL DE INGRESO



PASEO PEATONAL



TERRAZA DE EXPANSIÓN



PLAYÓN DEPORTIVO