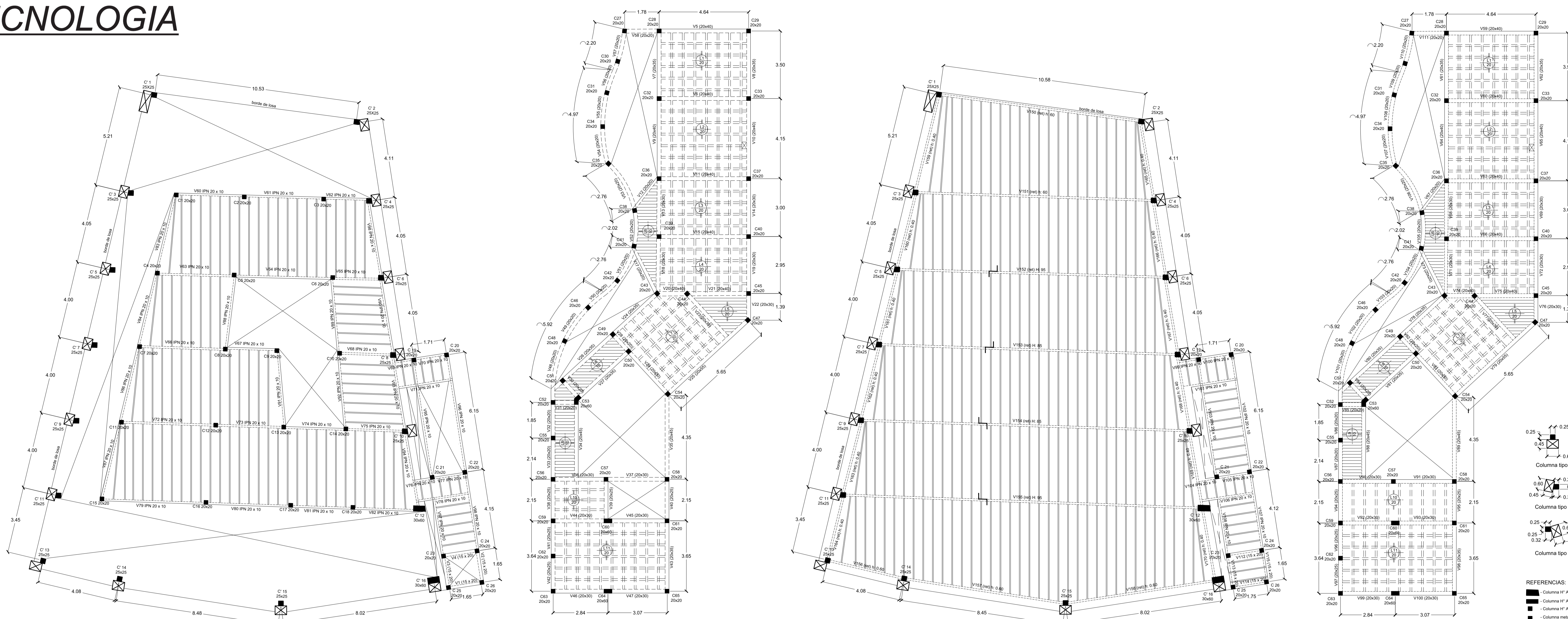




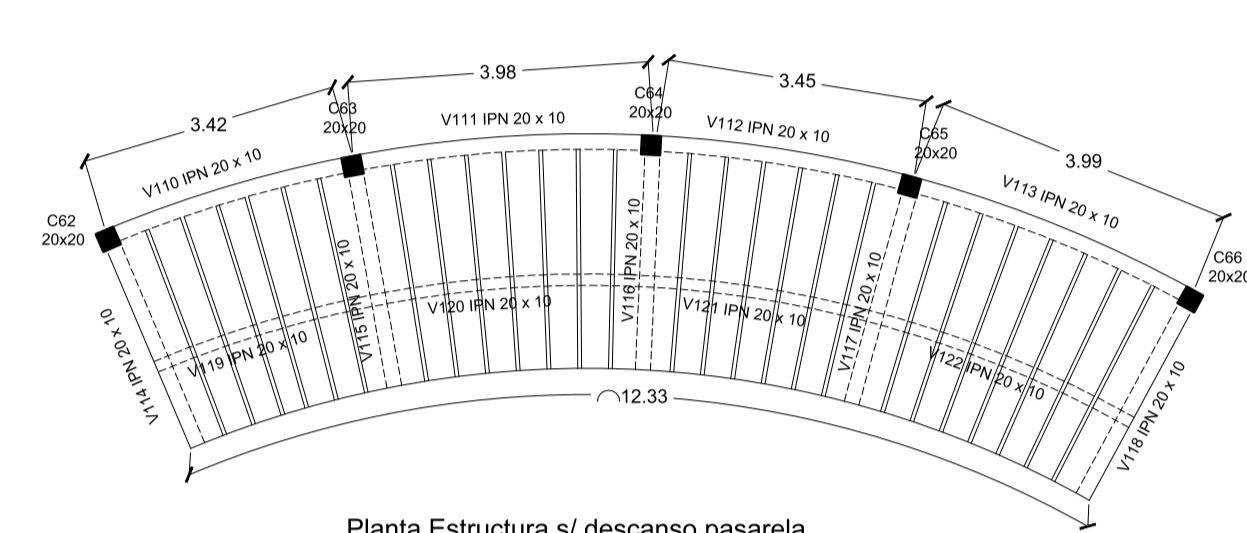
Fachada Posterior
Esc 1:100

TECNOLOGIA

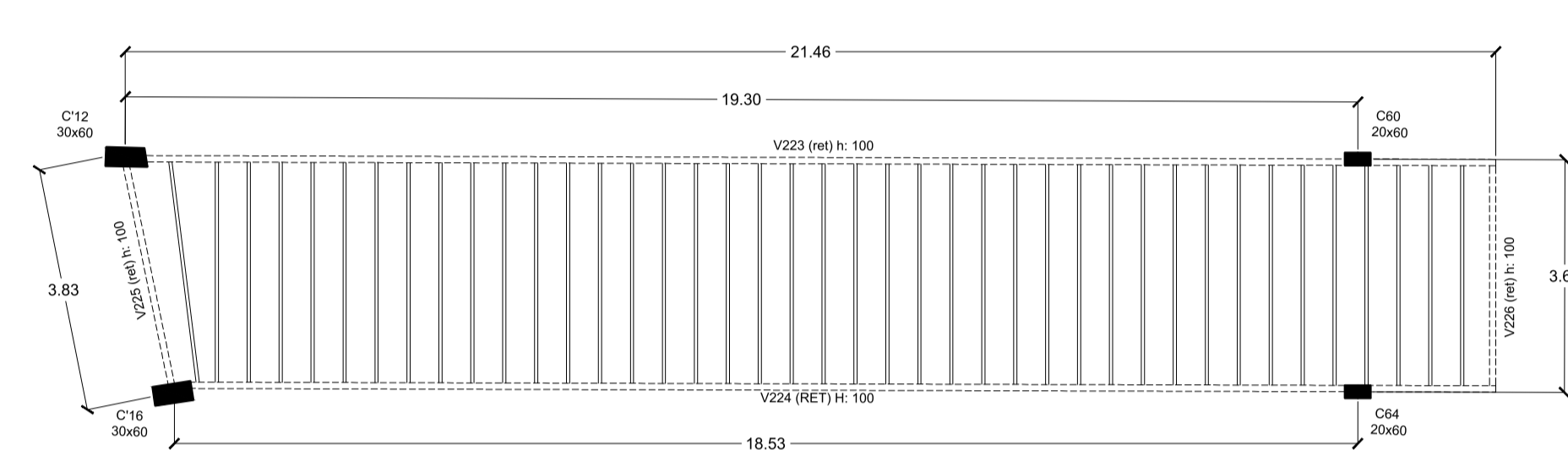


Planta Estructura s/ Planta Baja
Esc 1:100

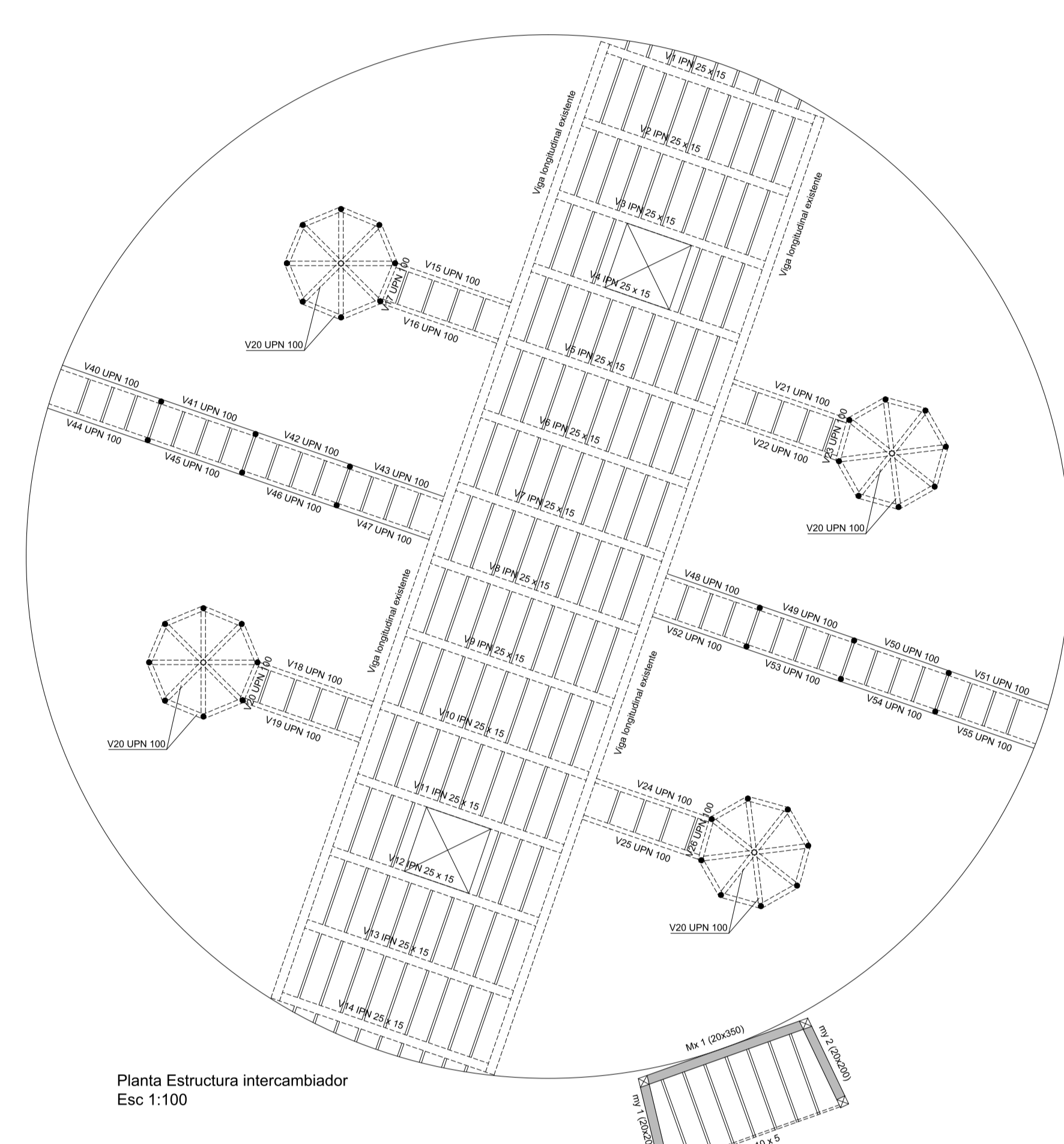
Planta Estructura s/ Planta Alta
Esc 1:100



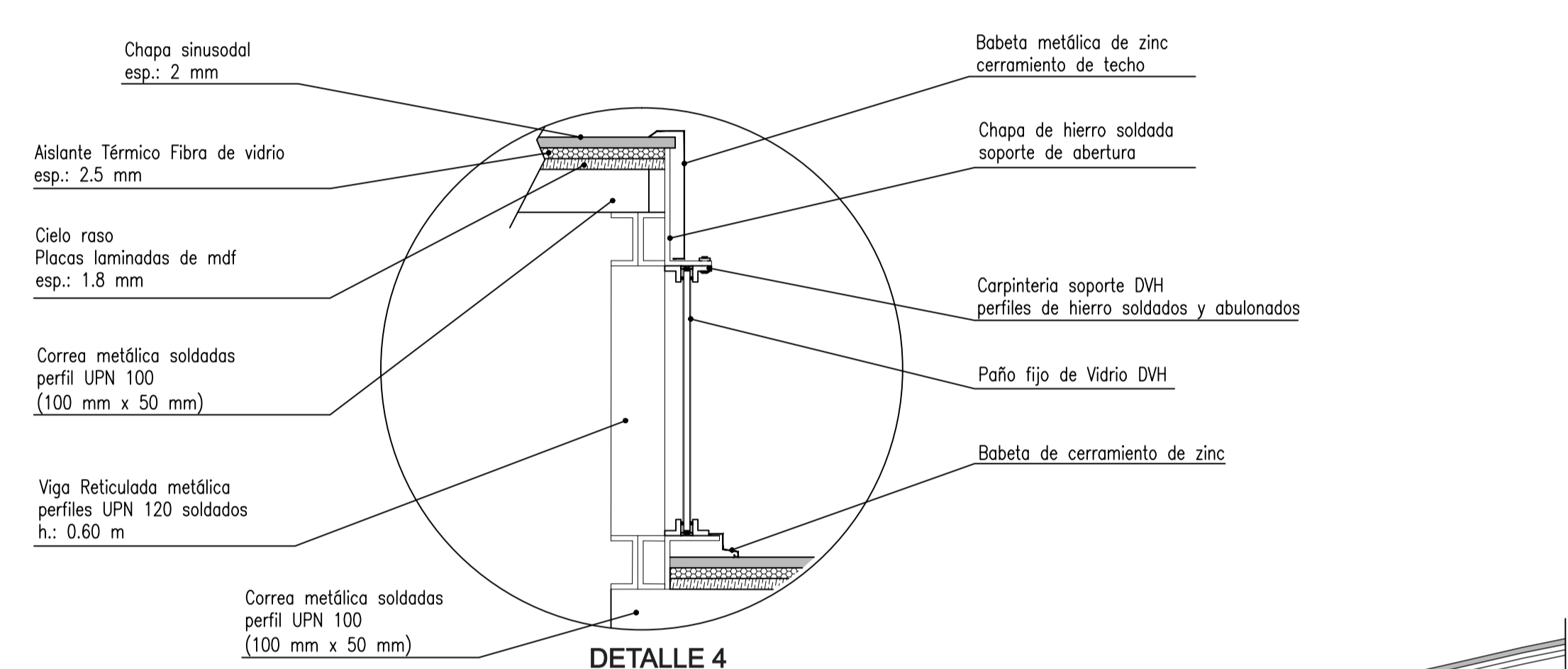
Planta Estructura s/ descanso pasarela
Esc 1:100



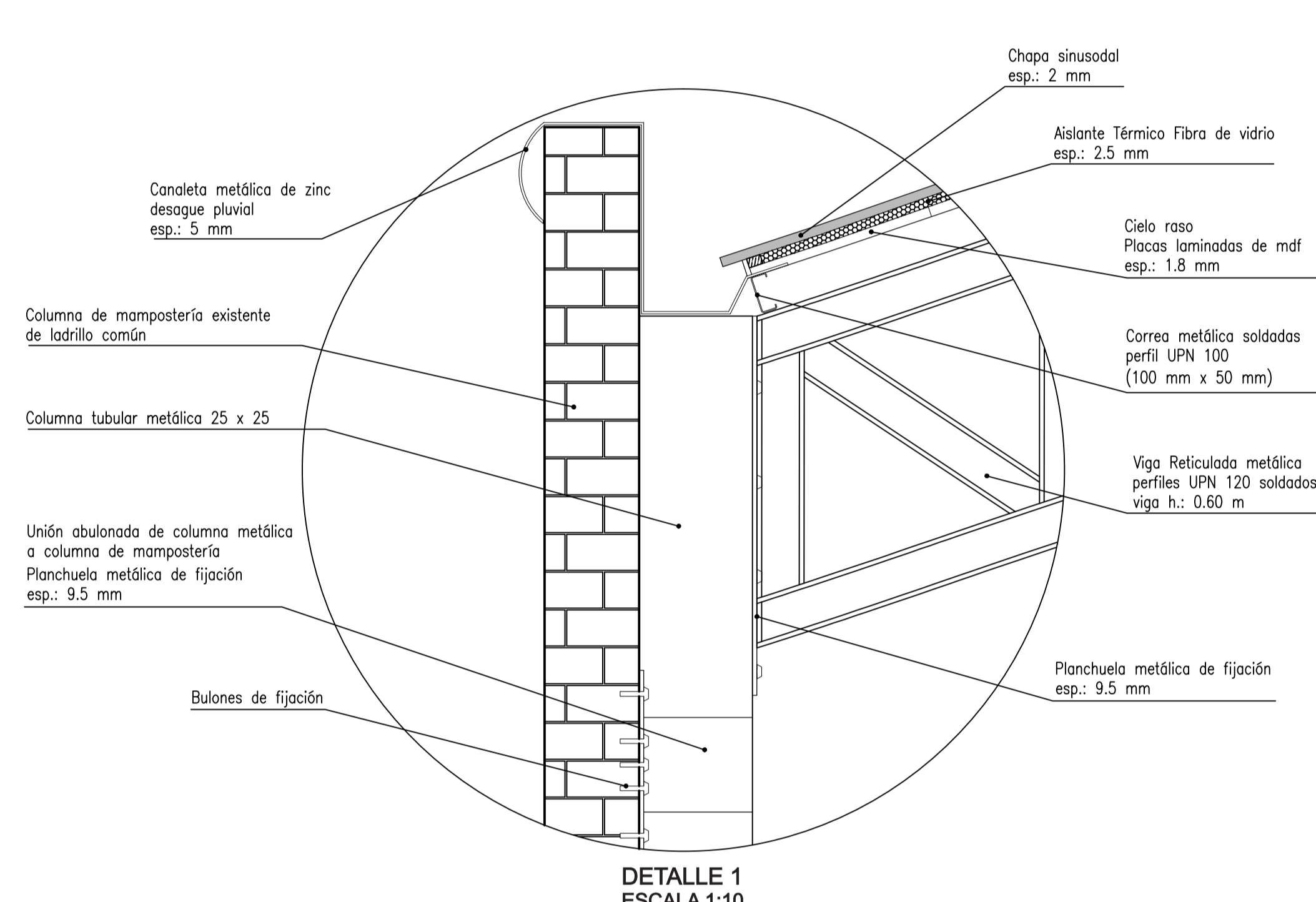
Planta Estructura s/ Ingreso
Esc 1:100



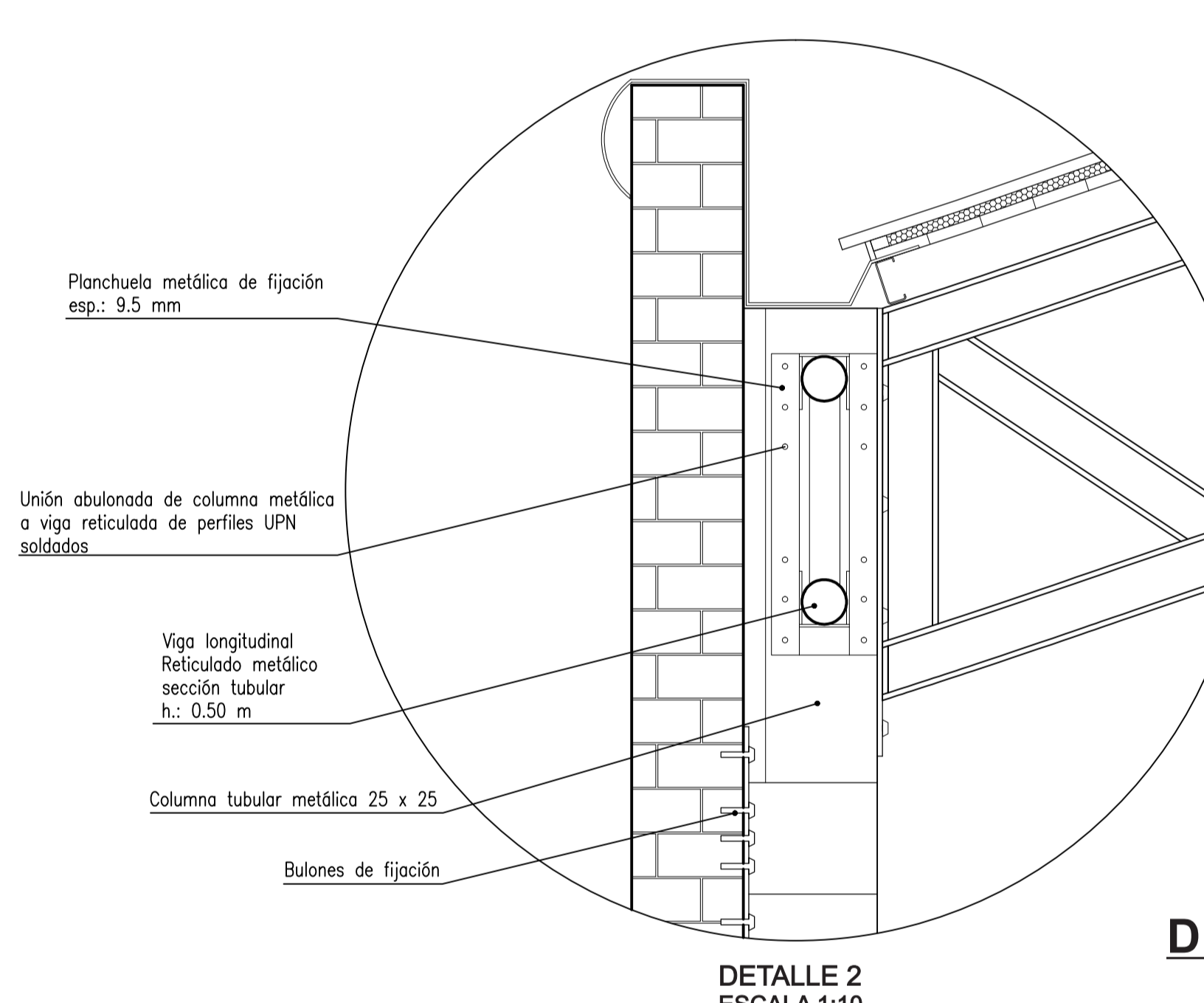
Planta Estructura Intercambiador
Esc 1:100



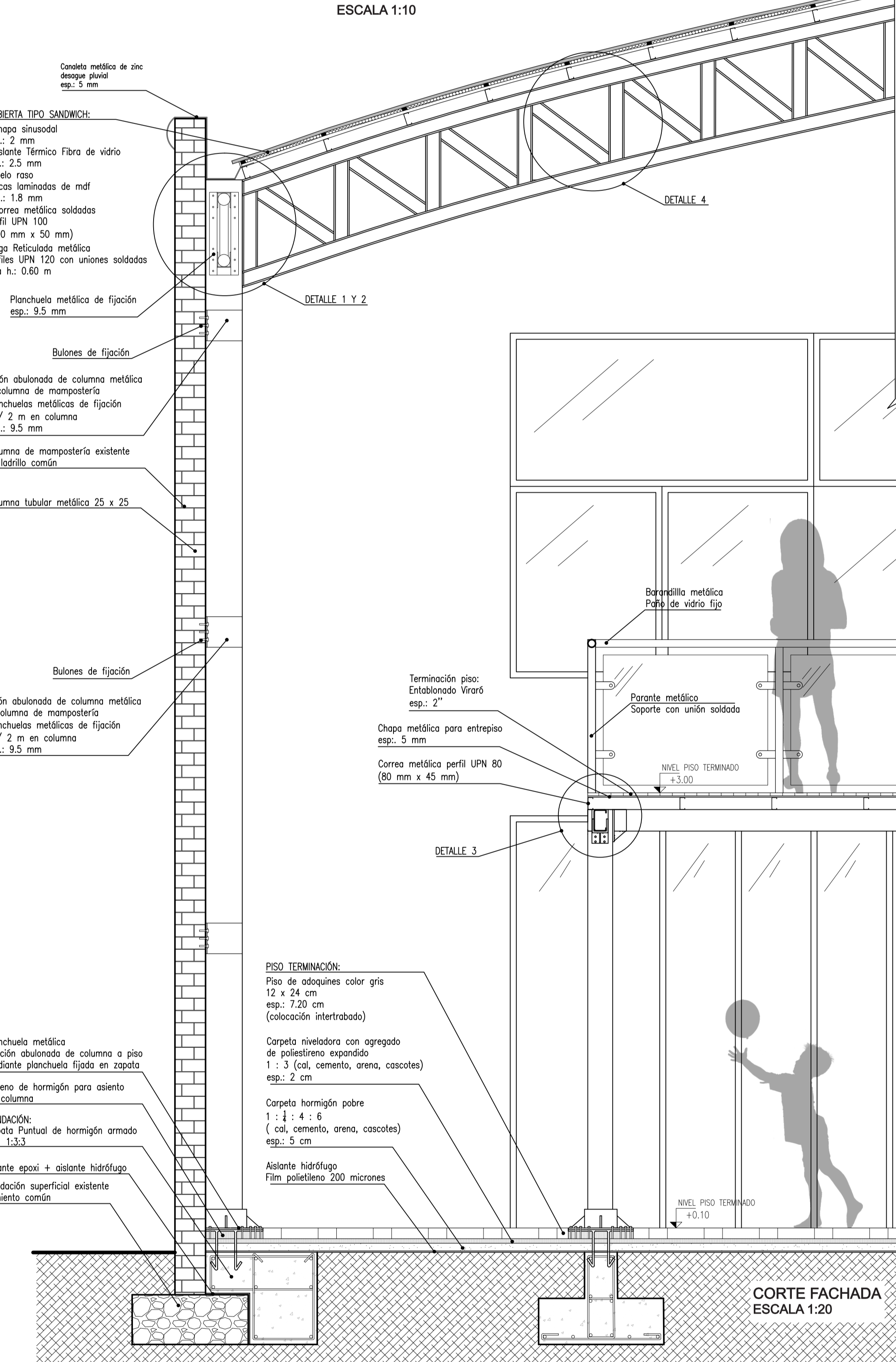
DETALLE 4
ESCALA 1:10



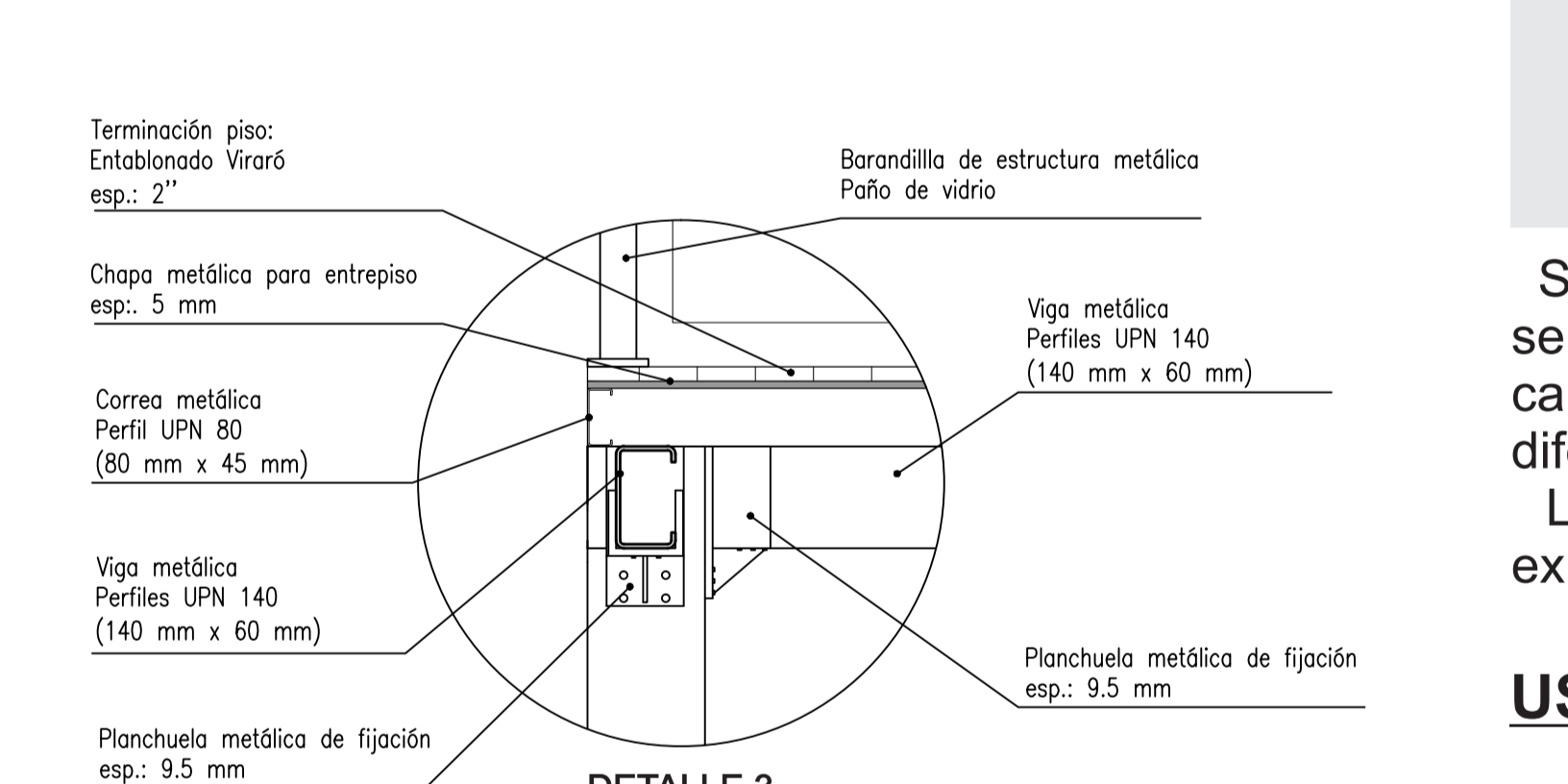
DETALLE 1
ESCALA 1:10



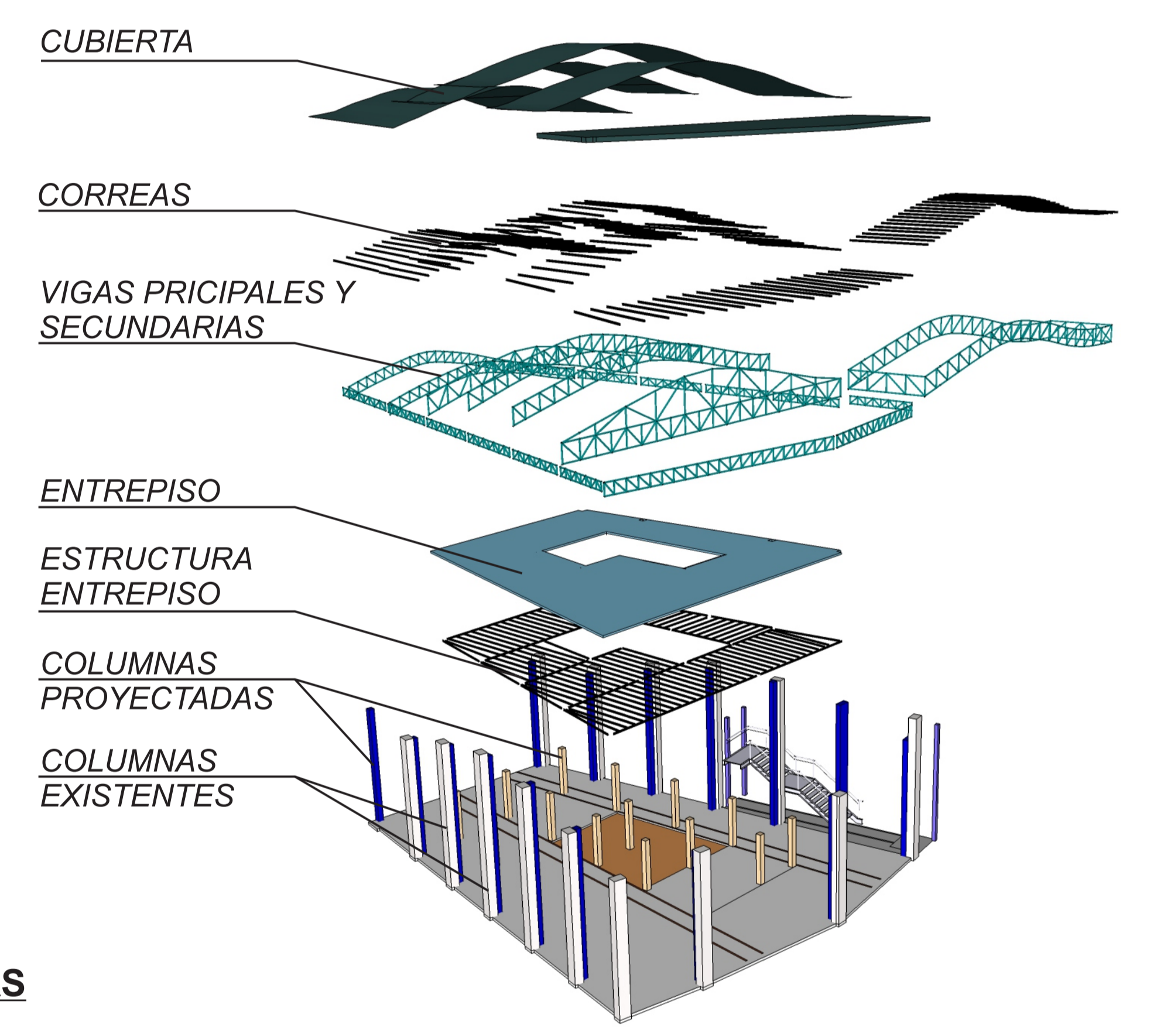
DETALLE 2
ESCALA 1:10



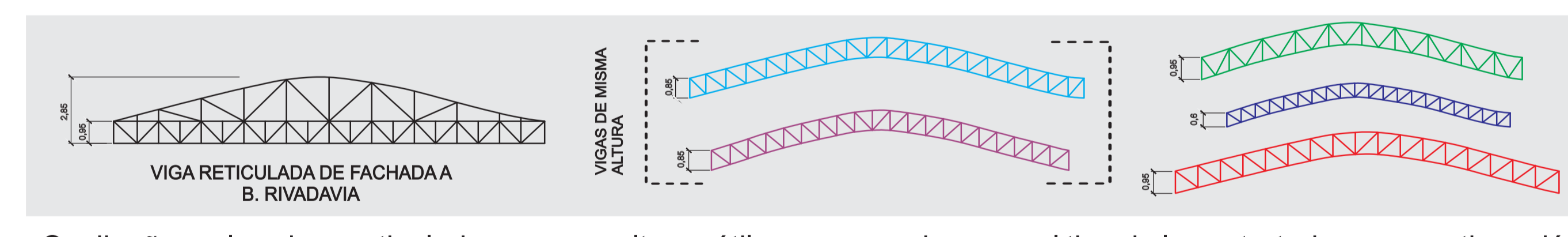
DETALLE 3
ESCALA 1:10



DETALLE 3
ESCALA 1:10

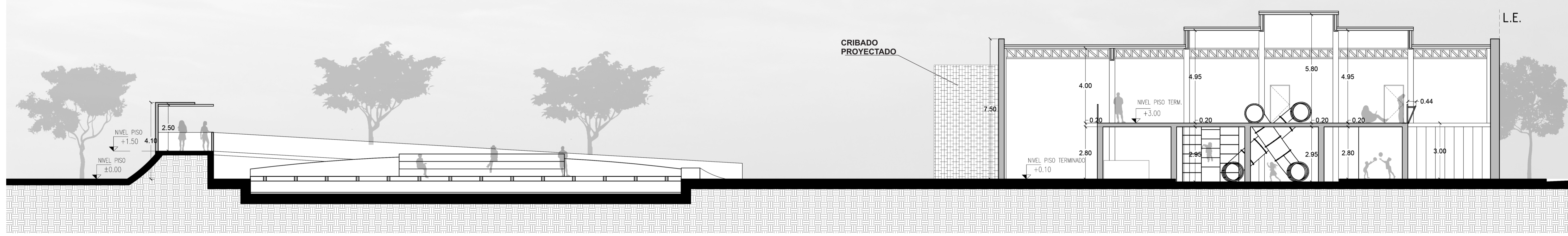
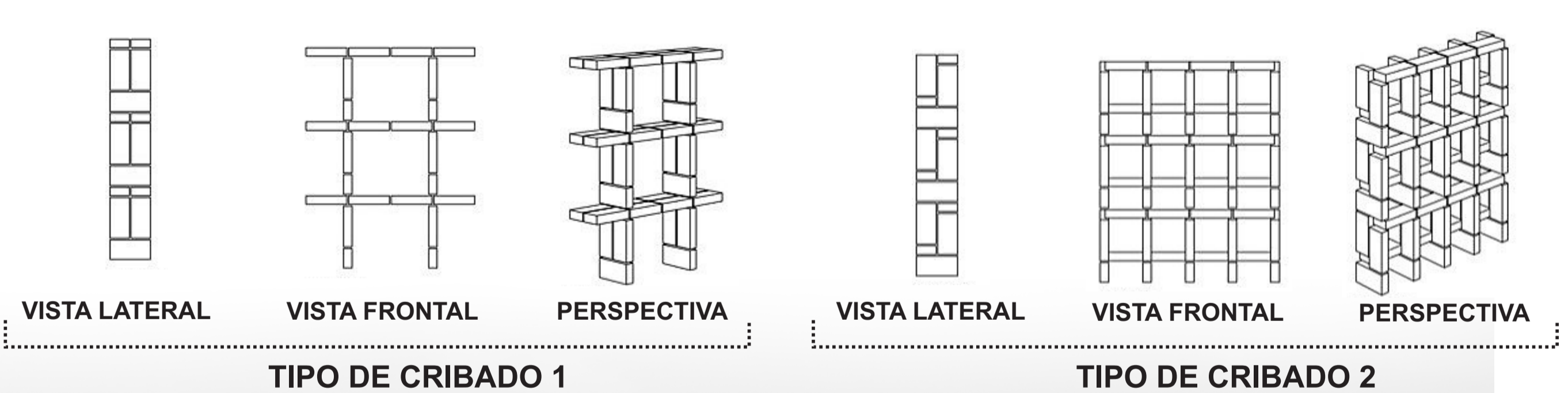


DISEÑO DE VIGAS



Se diseñaron las vigas reticuladas con sus alturas útiles y necesarias para el tipo de luces tratadas, y a continuación se hizo el estudio del diseño de las mismas, de tal forma que se produjera un juego de alturas que fueran dando la calidad espacial buscada para el interior del conjunto. Así, se decidió generar distintas cintas que se resuelven con diferentes vigas reticuladas, las cuales, comparten la misma lógica de diseño para conformar un techo ondulante. Las vigas reticuladas se apoyan sobre columnas de hormigón que están vinculadas a columnas de mampostería existentes, con el fin de reforzar el conjunto estructural.

USO DE CRIBADO DE LADRILLOS ARMADOS



Corte C - C
Esc 1:100

INTERIOR LUDOTECA

