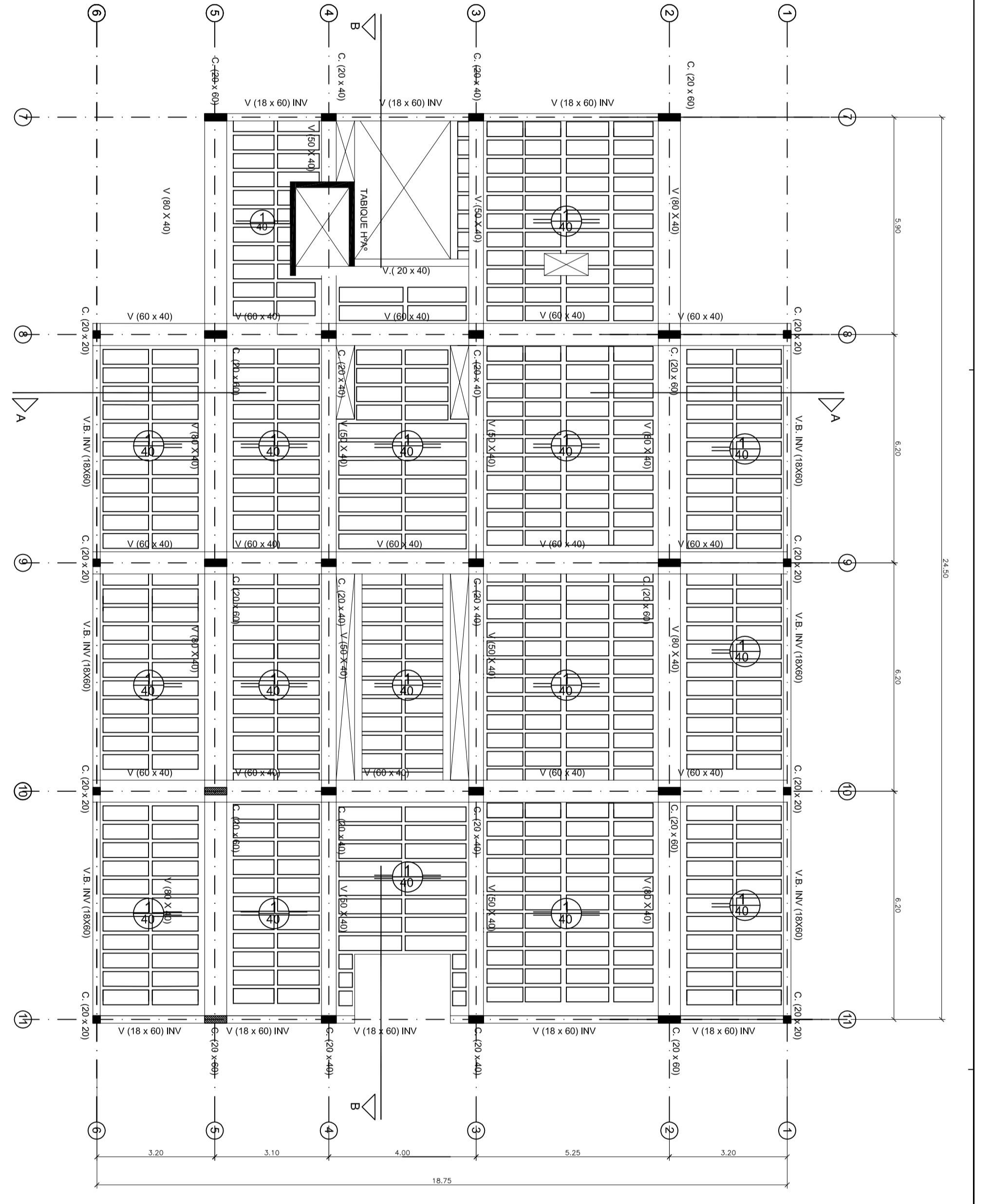
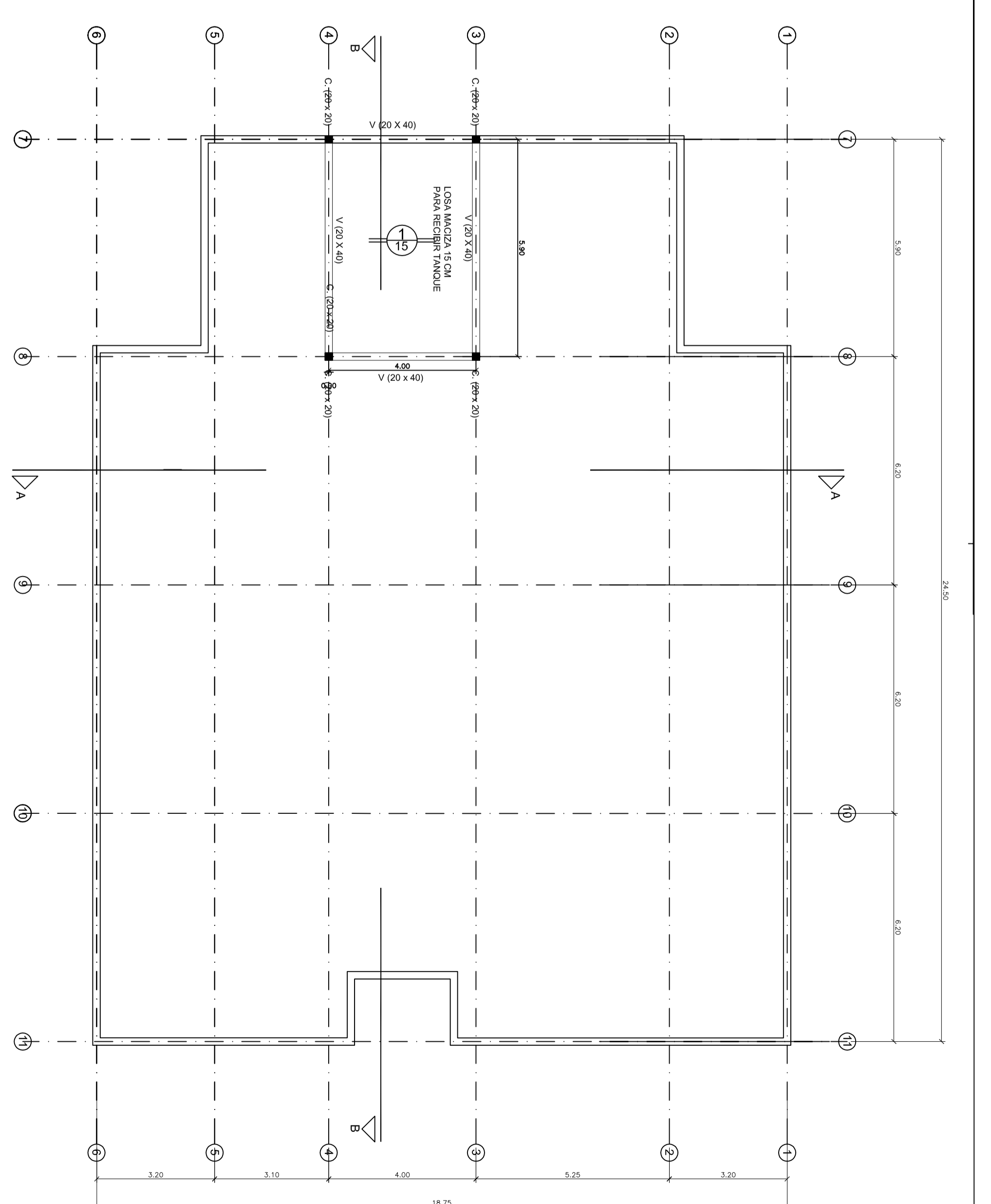


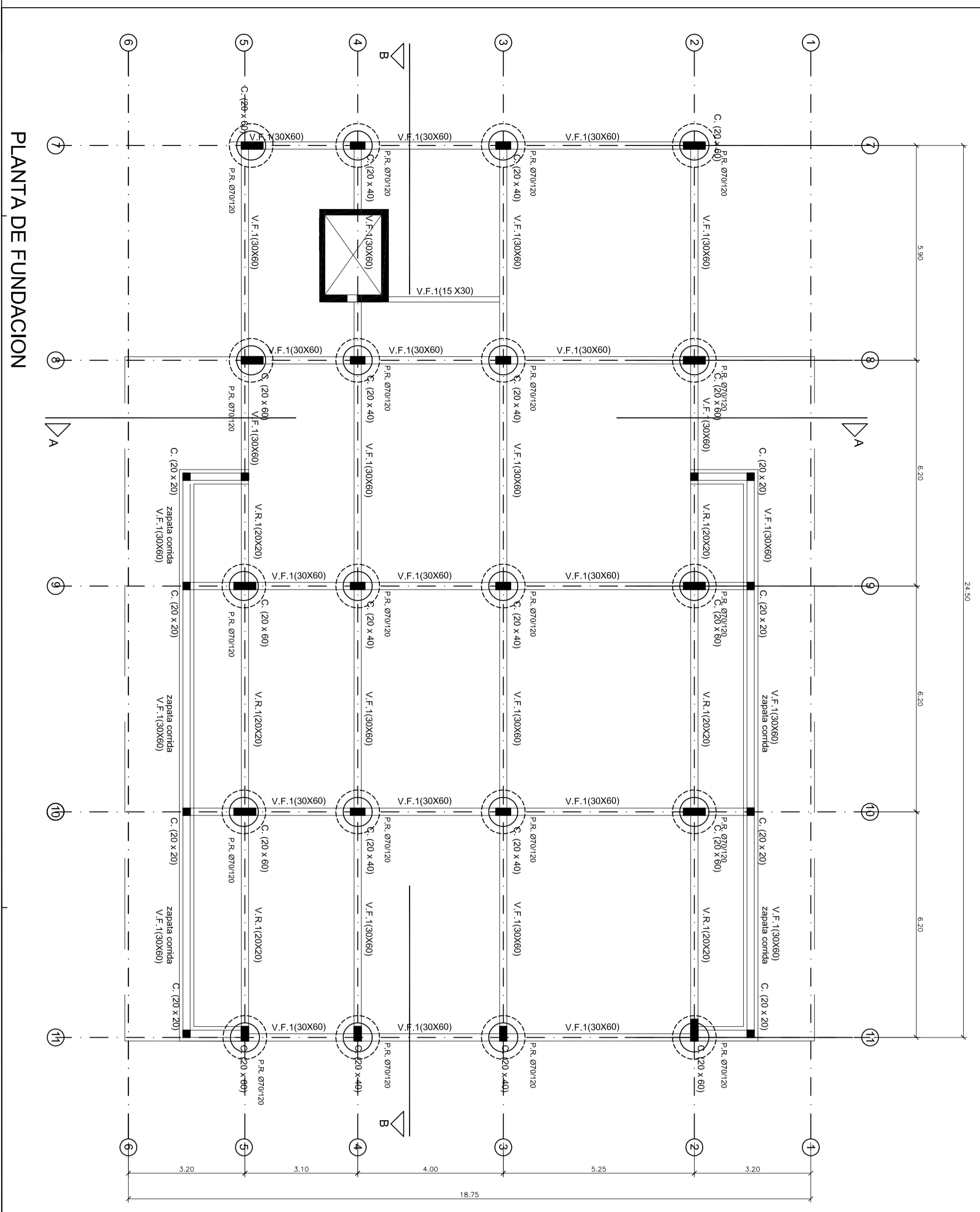
PLANTA BAJA



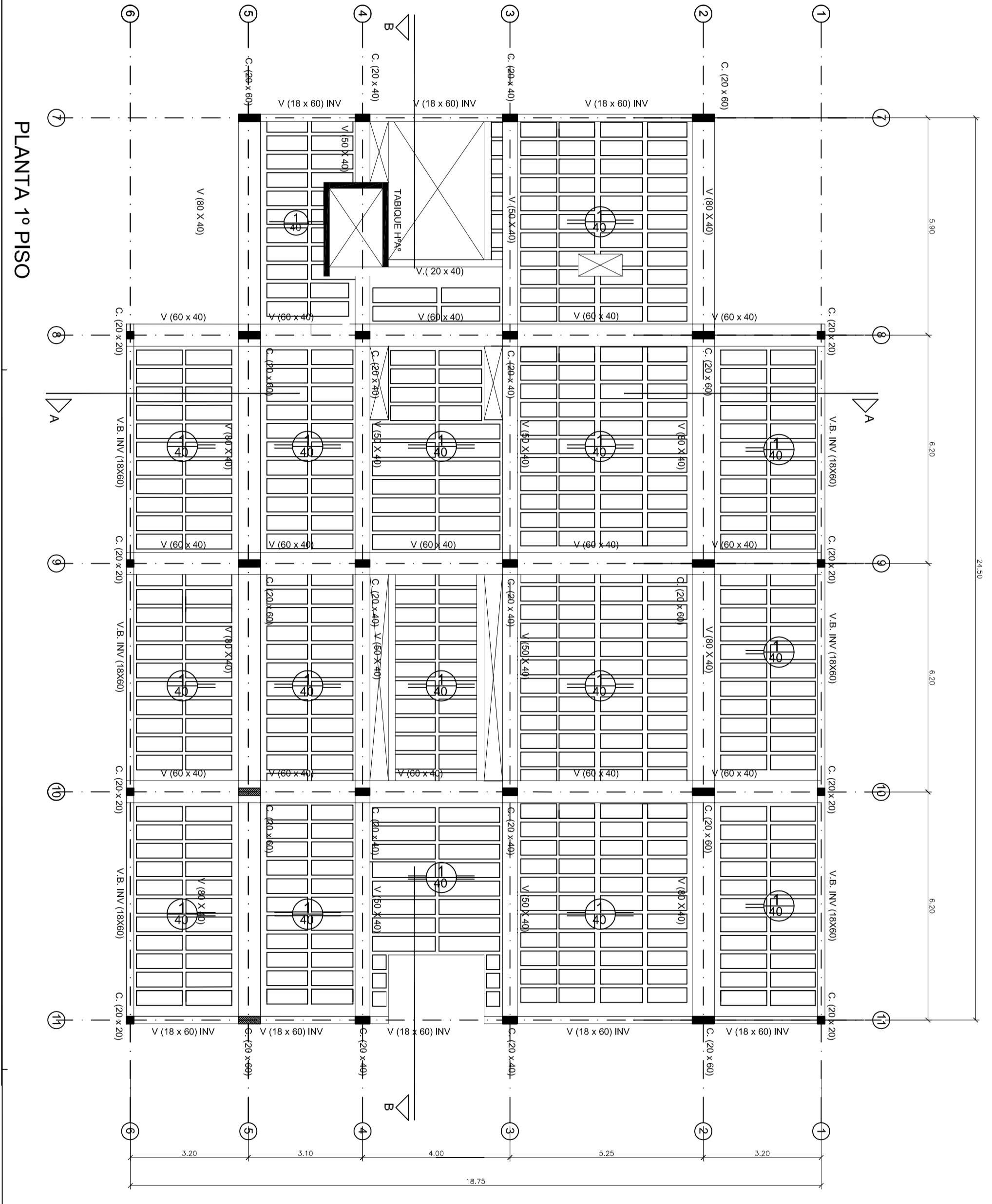
PLANTA 2º PISO



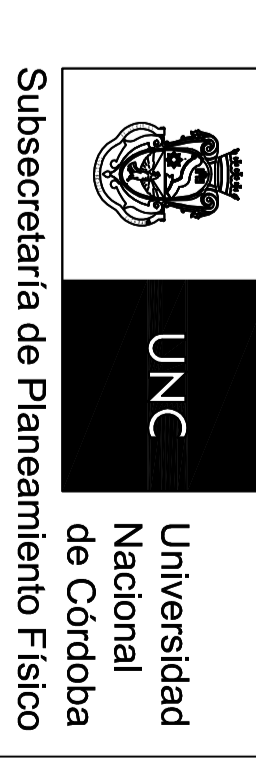
PLANTA 3º PISO



PLANTA DE FUNDACION



PLANTA 1º PISO



Se verificarán
Medidas en Ochs

OBRA: EDIFICIO BIOTERIO CIENCIAS EXACTAS - 1 ETAPA

Ubicación: Ciudad Universitaria
sup. cubierta: 1754 m²

Fecha: Abril de 2012
r/carpeta catastral:

PLANO: PLANTAS

sector
04

escalas: 1:100	director a/c	ARQUILIBINO MARIO	05
alc. Subsecretaría	proyecto: DISEÑO DE ESTANOS	firma:	
ARQ.TA. PONCE I	PROGRAMAS Y PROYECTOS	firma:	
	dibujó: ANO QUINTANA, María	firma:	
	especialista:	firma:	
	contrato:	firma:	

