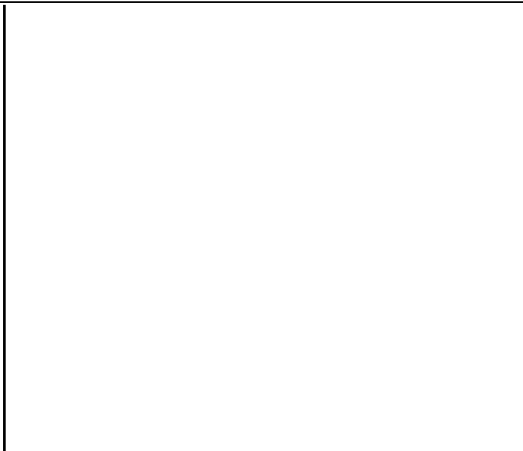
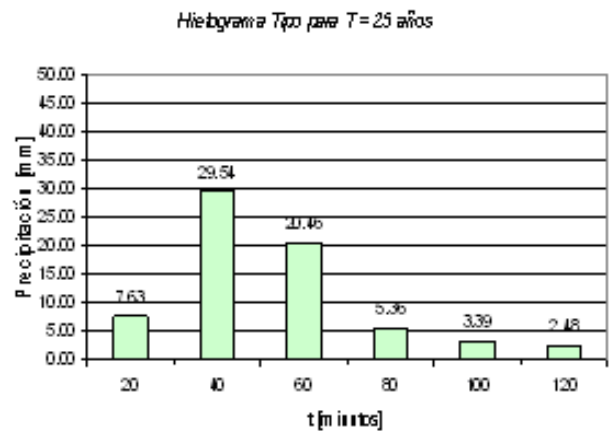




**CATEDRA: "PRÁCTICA SUPERVISADA"**  
**"DETERMINAR: LÍNEA DE RIBERA DE UN TRAMO URBANO DEL RIO  
TERCERO EN EL CONGLOMERADO URBANO VILLA MARIA-VILLA NUEVA,  
CÓRDOBA"**



**TUTOR:** Mariano A. CAMPO

**AUTOR:** Raúl Luis CURI

**SUPERVISOR. EXTERNO:** Juan ARGÜELLO

**AÑO:** 2013