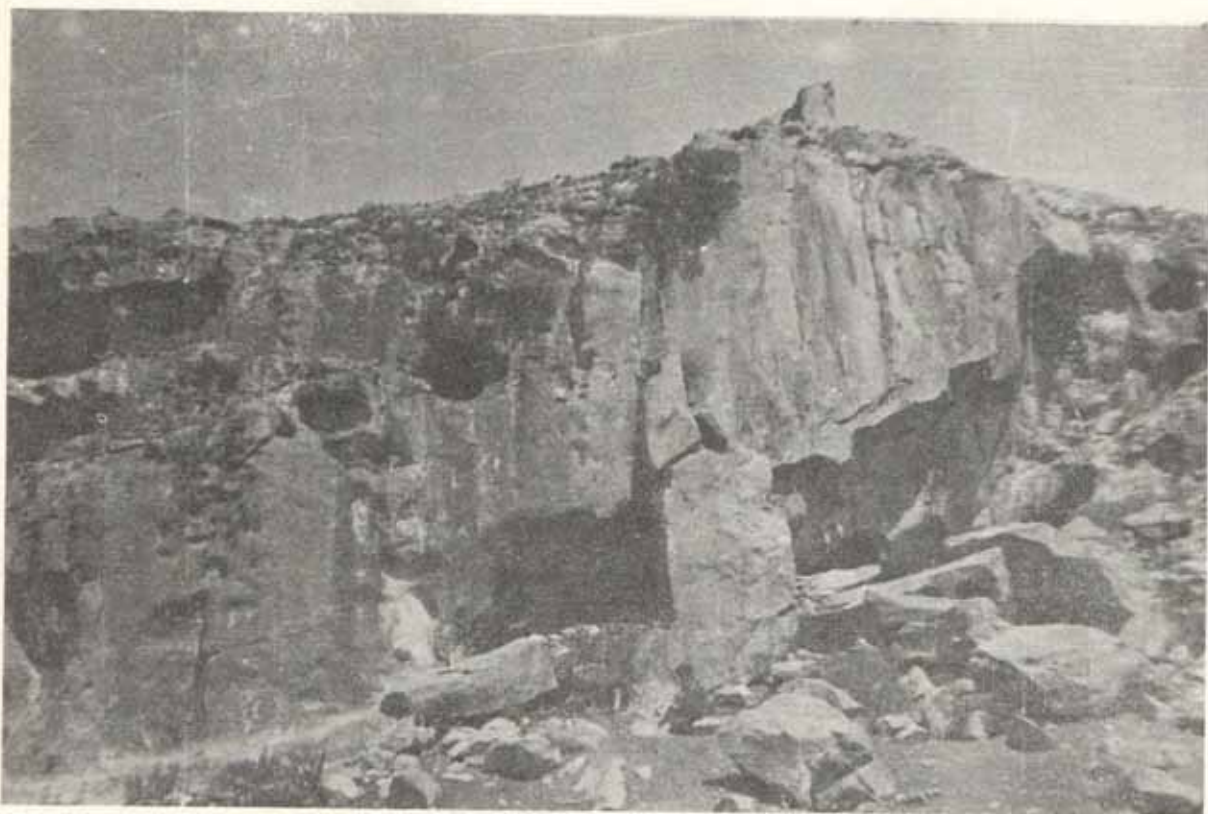


1



2

FIGS. 1 y 2. — Dos vistas del abrigo "Los Morteritos".

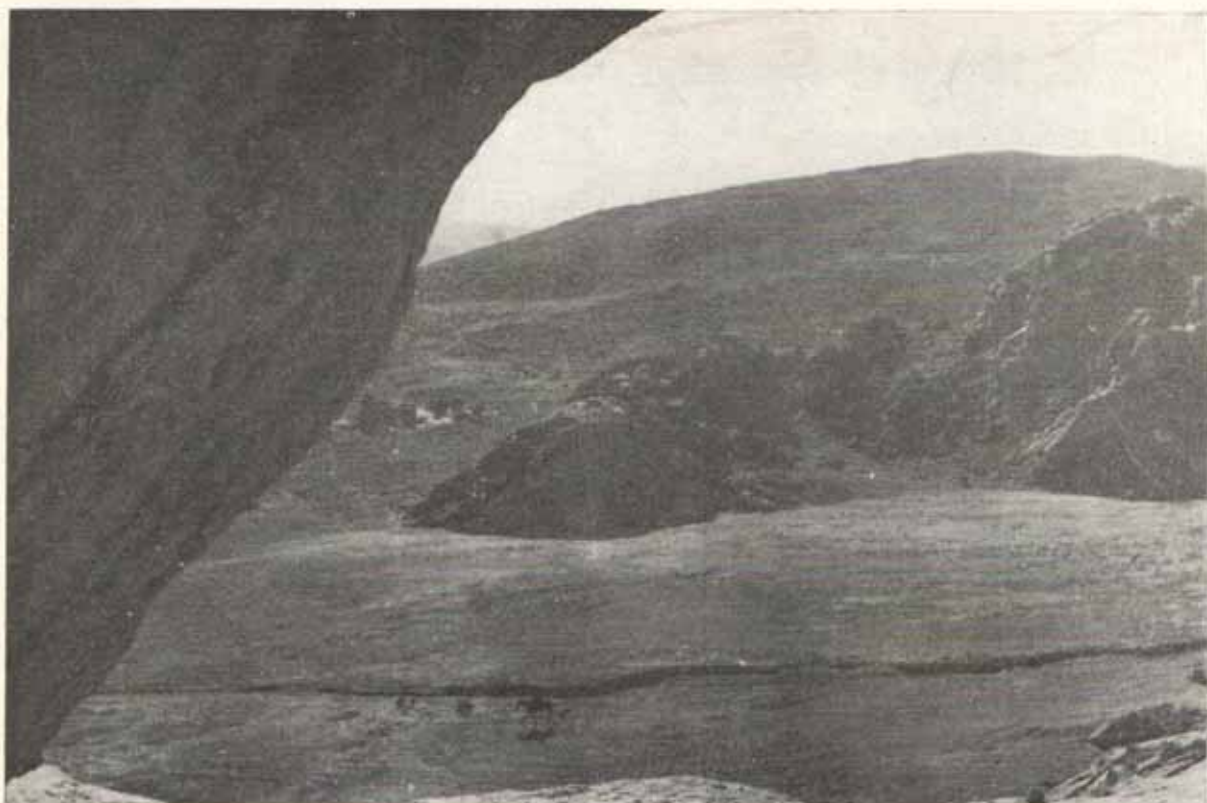


FIG. 1. — Pequeño vallecito frente a la "Casa Pintada", alero que contiene pictografías al E. del cerro Sololosta.

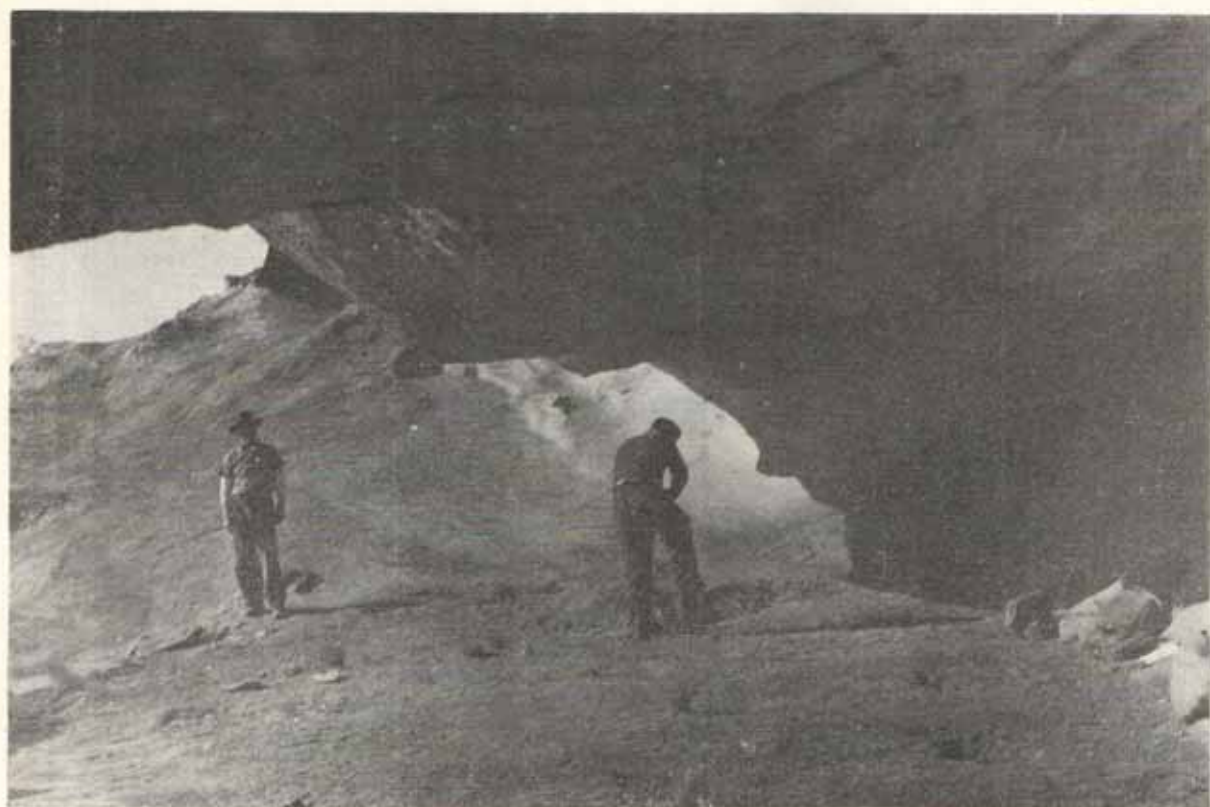


FIG. 2. — Otra vista parcial de la "Casa Pintada".

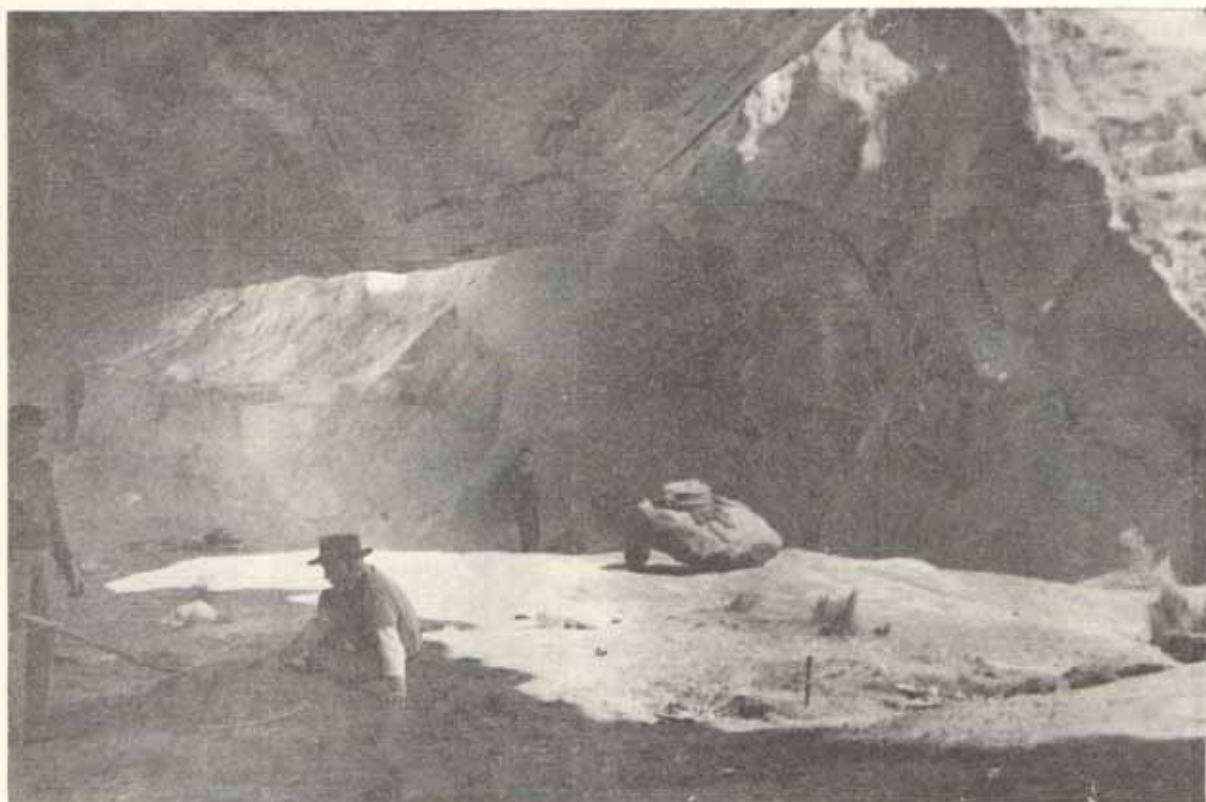
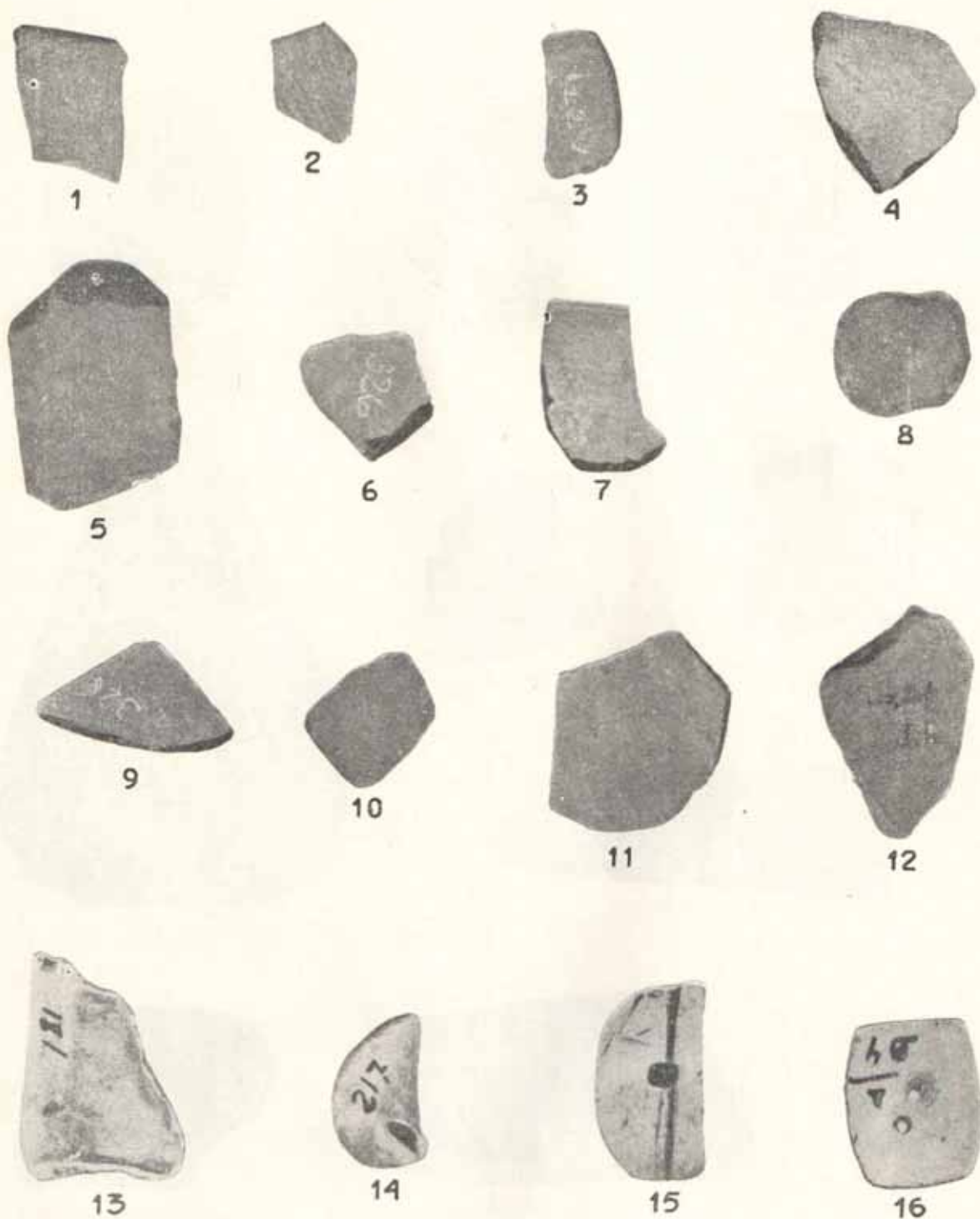


FIG. 1. — Alero con pictografía "Casa Pintada" próximo al Cerro Sololosta. El grupo principal de pictografías se halla en el último plano, junto a la persona de pie.



FIG. 2. — El mismo alero de la figura anterior visto desde el pie del cerrito donde se encuentra.



FIGS. 1 y 2. — Alfarería grabada. Los Morteritos, capa 1.

FIGS. 3, 5, 6, 8, 9 a 12. — Alfarería Intihuasi Tosea. 1/A 1-2 (Nº 3, 6, 9); 2/A 1-2; 2/A3; 1/C4; 3/D4; 1/B2 (B).

FIGS. 4 y 7. — Alfarería Intihuasi Lisa Pulida, 1A/1-2.

FIGS. 13 y 14. — Fragmentos de conchas semitrabajadas, 2/D4; 3/E4. t. n., aproximadamente.

FIGS. 15 y 16. — Cuentas trabajadas en concha, 1/D4; 2/D4. t. n., aproximadamente.

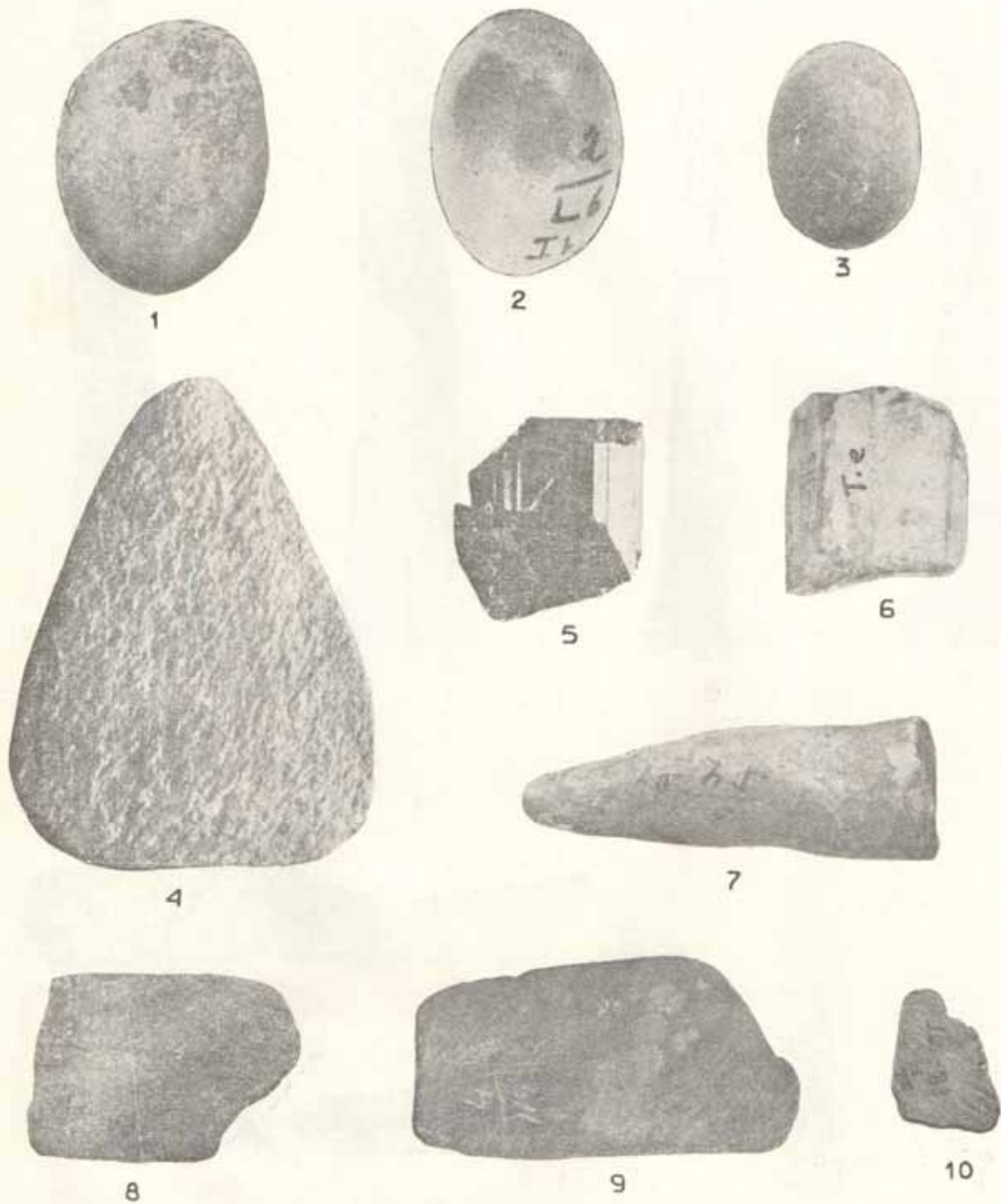
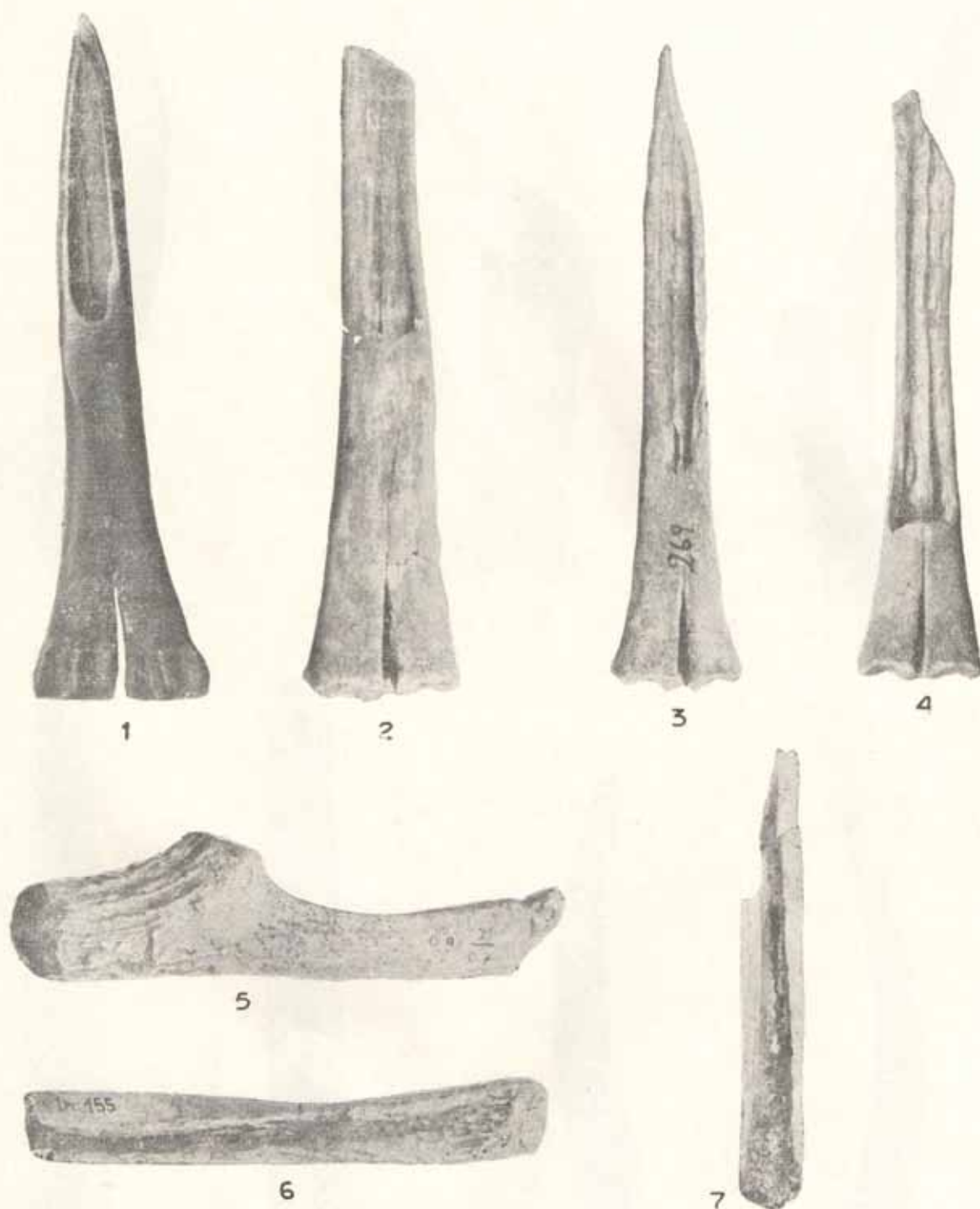
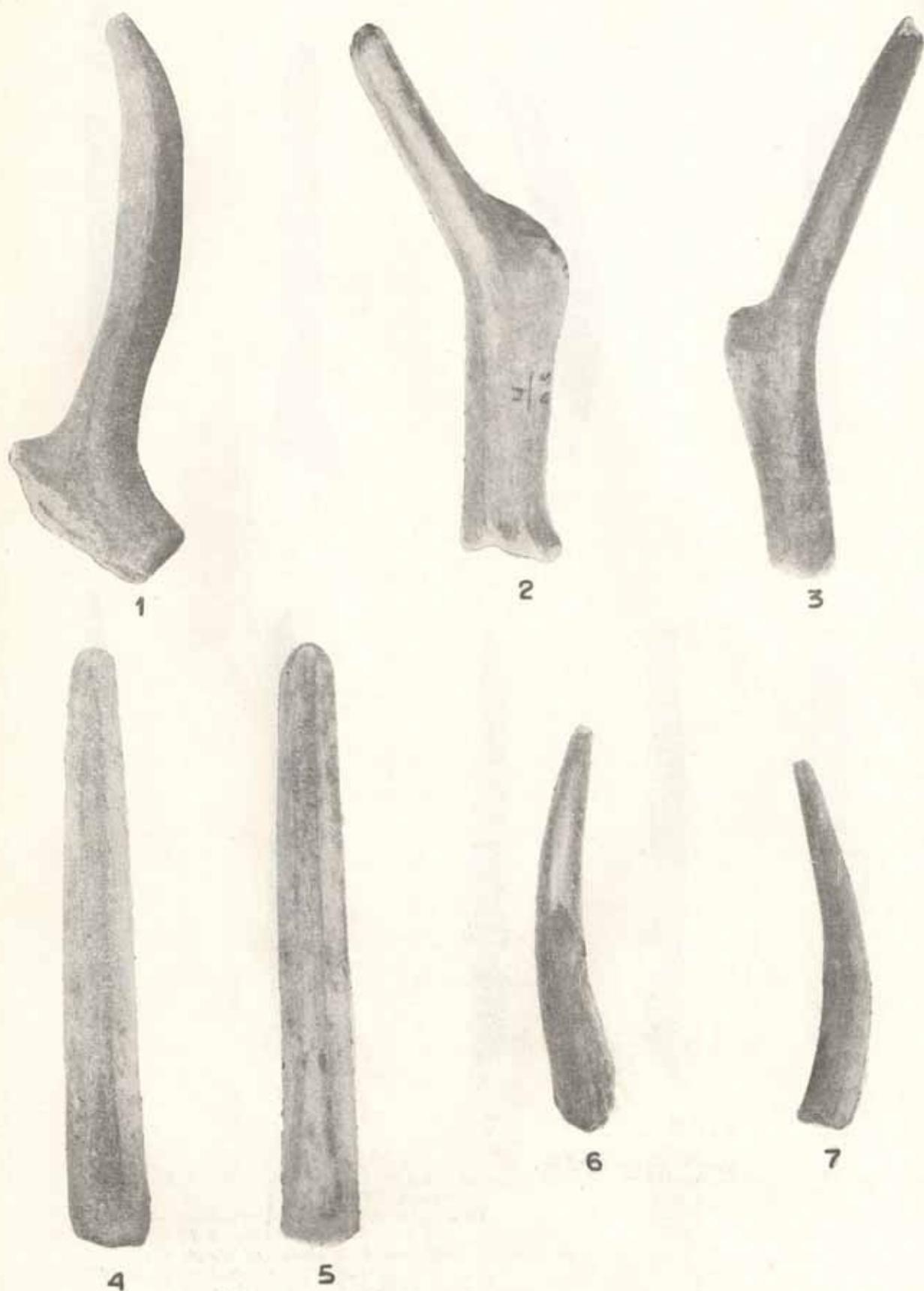


FIG. 1. — Conesión Litílica, 3/LL6.  
 FIGS. 2 y 3. — Pequeñas moletas o pulidores, 2/L6; 1/J4.  
 FIG. 4. — Objeto de uso desconocido, desollador (?) 1/LL6.  
 FIG. 5. — Cristal de turmalina, 2/B3.  
 FIG. 6. — Cristal de berilo, 1/G4.  
 FIG. 7. — Pieza de barro, 3/D4.  
 FIGS. 8, 9 y 1. — Cuchillos de pizarra, 3/F5; 4/H4; 5/E4.  
 Reducidos a 4/5 del t. n., aproximadamente.



FIGS. 1 a 4. — “Punales” de hueso, 2/G5; 1/LL5; 4/G5; 2/J8.  
 FIGS. 5 a 7. — Objetos de hueso de función difícil de establecer. 2/G7; 1/C3. s. e.  
 Reducidos a 1/2 del t. n., aproximadamente.

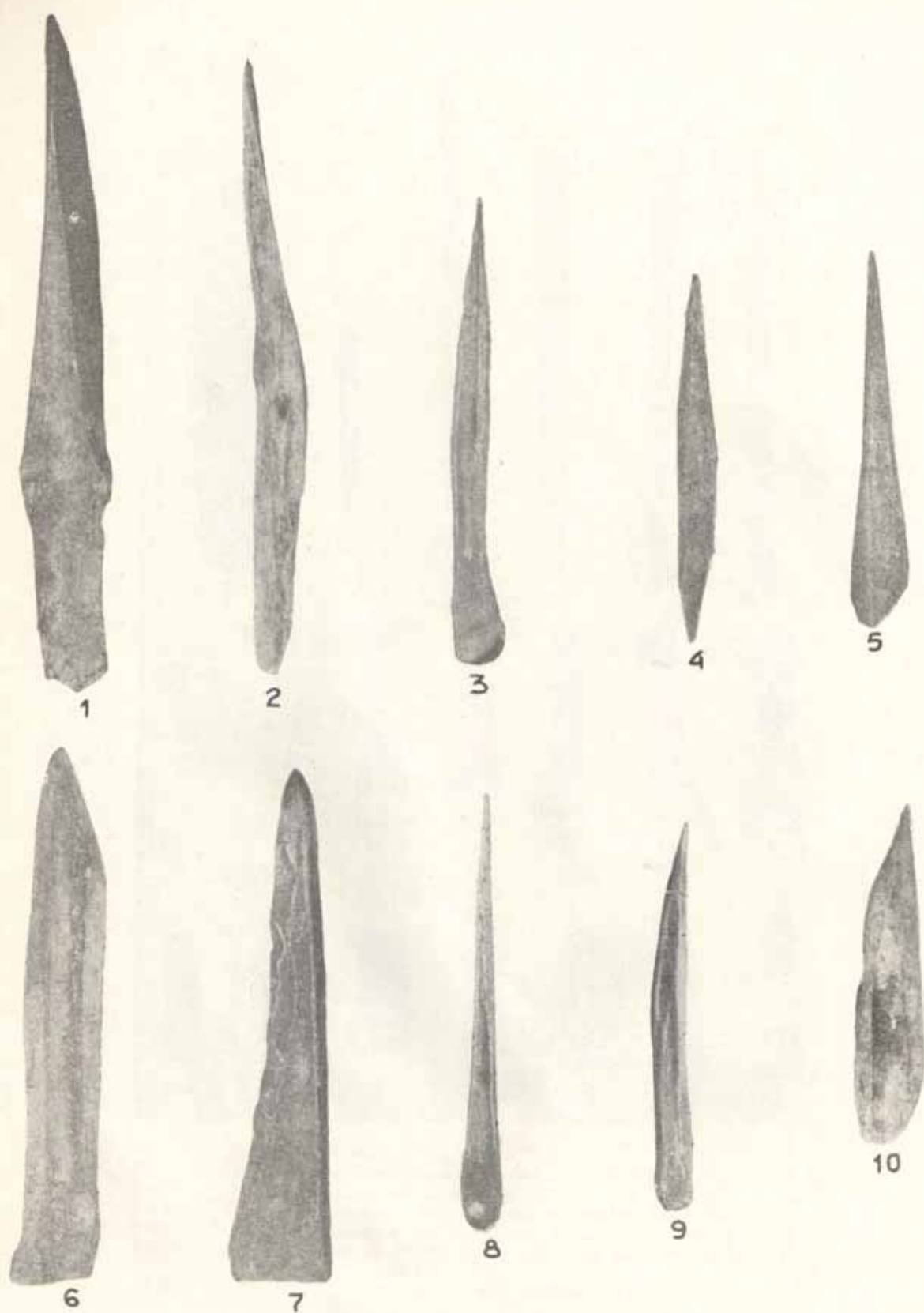


FIGS. 1 a 3. — Retocadores de asta de ciervo de base trabajada. Proceden de 2/A1-2; 4/D5; 2/B7; GB.  
 FIGS. 4 y 5. — Retocadores de hueso de base trabajada (tipo b), proceden de B; s. e.  
 FIGS. 6 y 7. — Perforadores de asta, tipo C, proceden de 3/E4; 3/A1-2.  
 Reducidos a 2/3 del t. n., aproximadamente.



FIGS. 1, 2, 4 y 8. — Retocadores de hueso de base rústica. Proceden del basurero de la gruta B y de 2/B7, gruta B.  
 FIG. 3 — Retocadores de asta, tipo C''; 3/D4.  
 FIG. 5. — Perforador.  
 FIG. 7. — Aguja (?) chata de hueso, tipo a, procede de 3/LS.  
 FIG. 9. — Espátula (?) 2/A1-2.  
 Reducidas a 3/5 del t.n.





FIGS. 1 a 5 y 8 a 10. — Perforadores de hueso de tipo a, 2/B5; 1/B4; 4/B7; 4/A-1-2; 2/C4; GB, s. e. (2); 2/B7.

FIGS. 6 y 7. — Perforadores de hueso de tipo b, GB, s. e.; 3/J7.

Redueidas a 2/3 del t. n., aproximadamente.

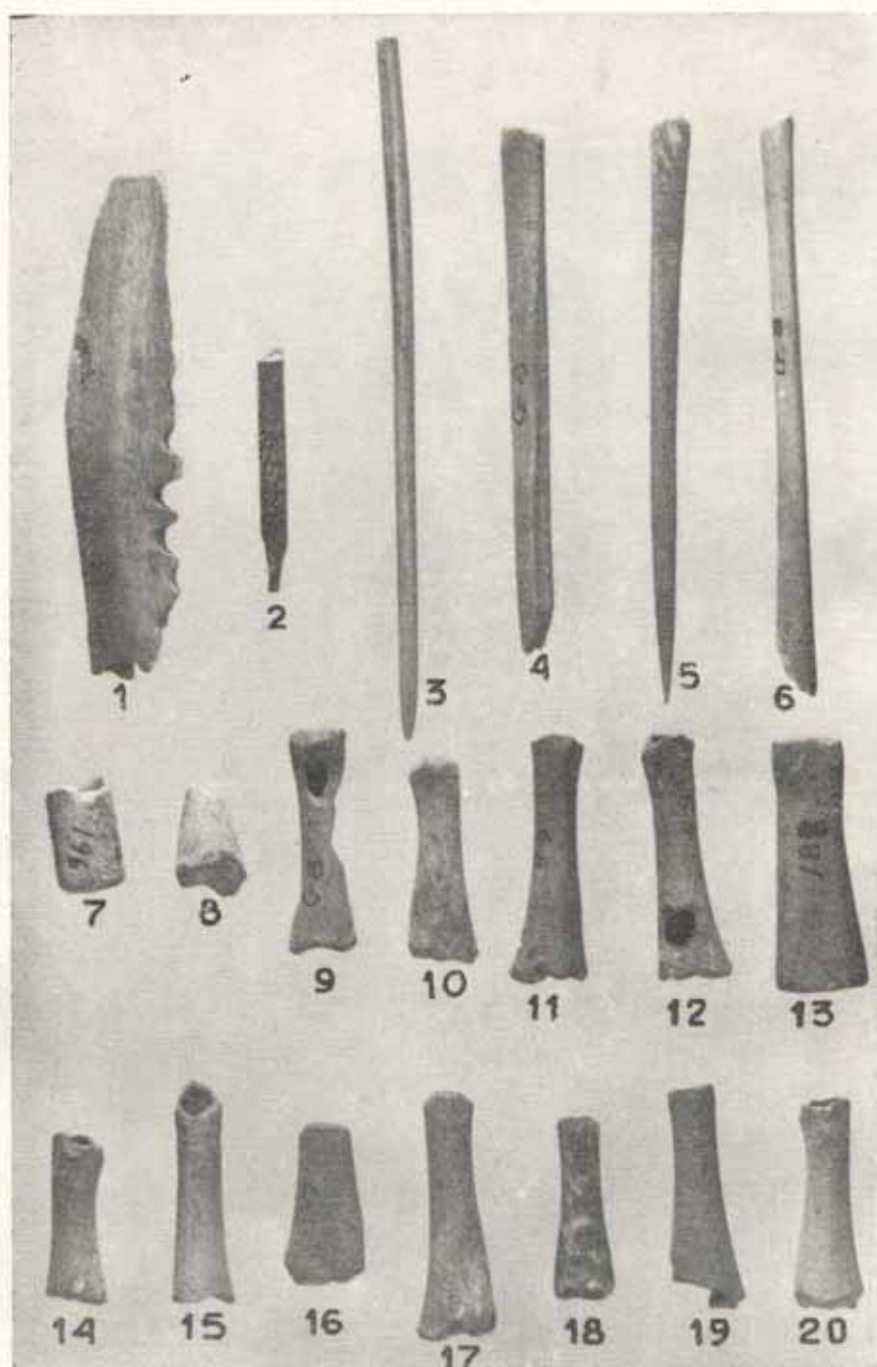


FIG. 1. — Pieza de uso desconocido, 5/C4.

FIG. 2. — Pieza de hueso con líneas grabadas, s. e.

FIGS. 3 y 5. — Agujas, sondeo 2, capa 1; 4/F6.

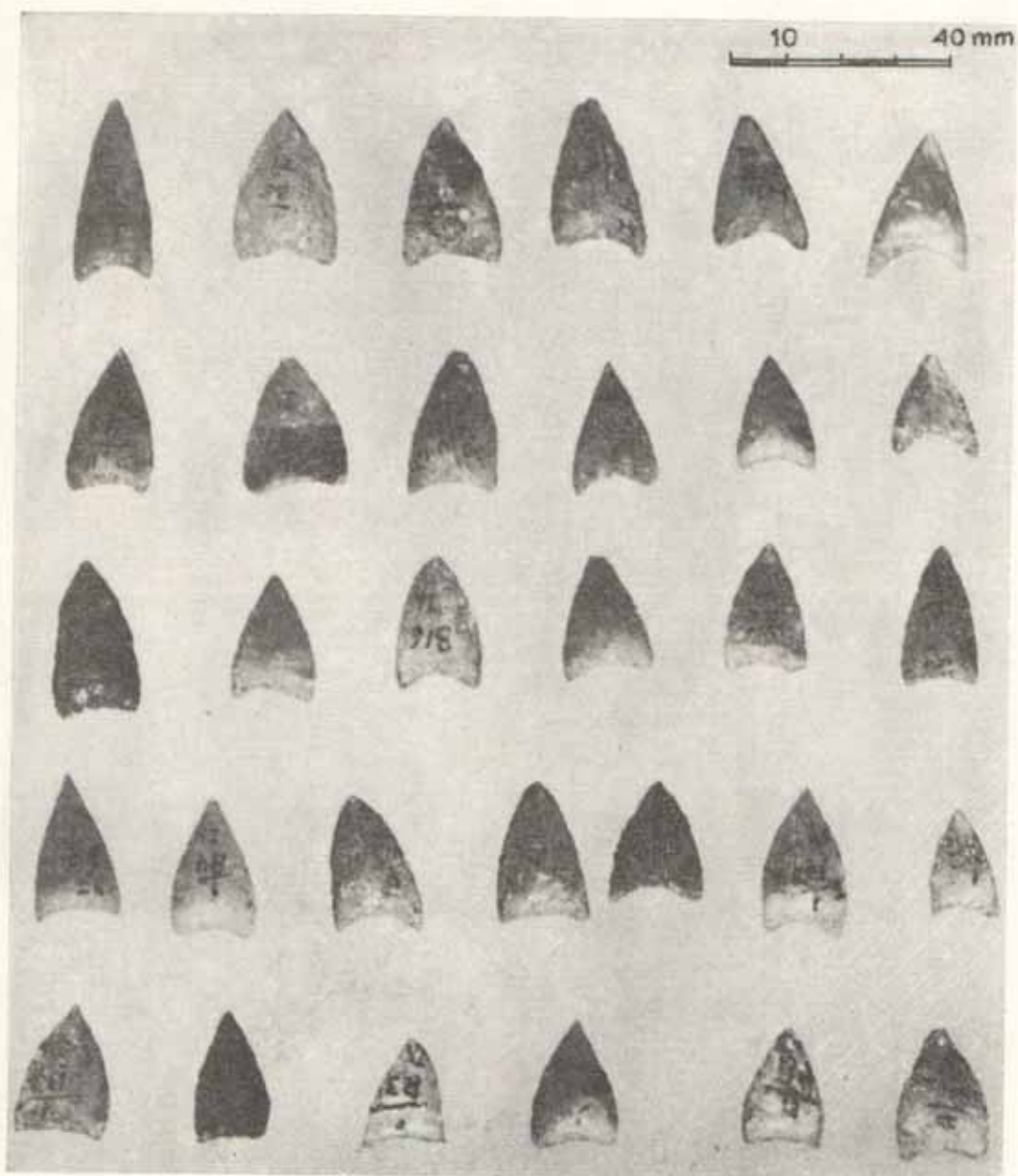
FIGS. 4 y 6. — Tubos largos, proceden de basureros de la gruta B; s. e.

FIGS. 9 y 12. — Elementos de uso desconocido, basurero de la Gruta B.

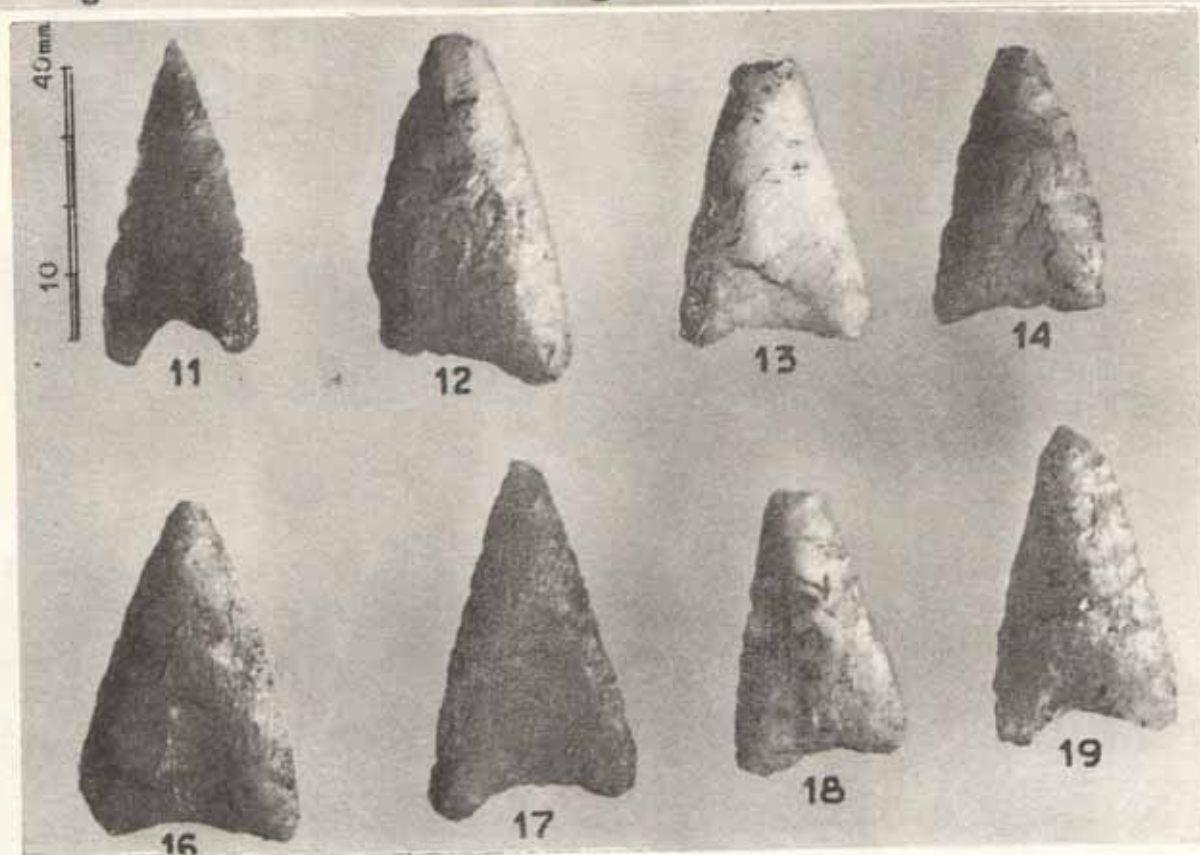
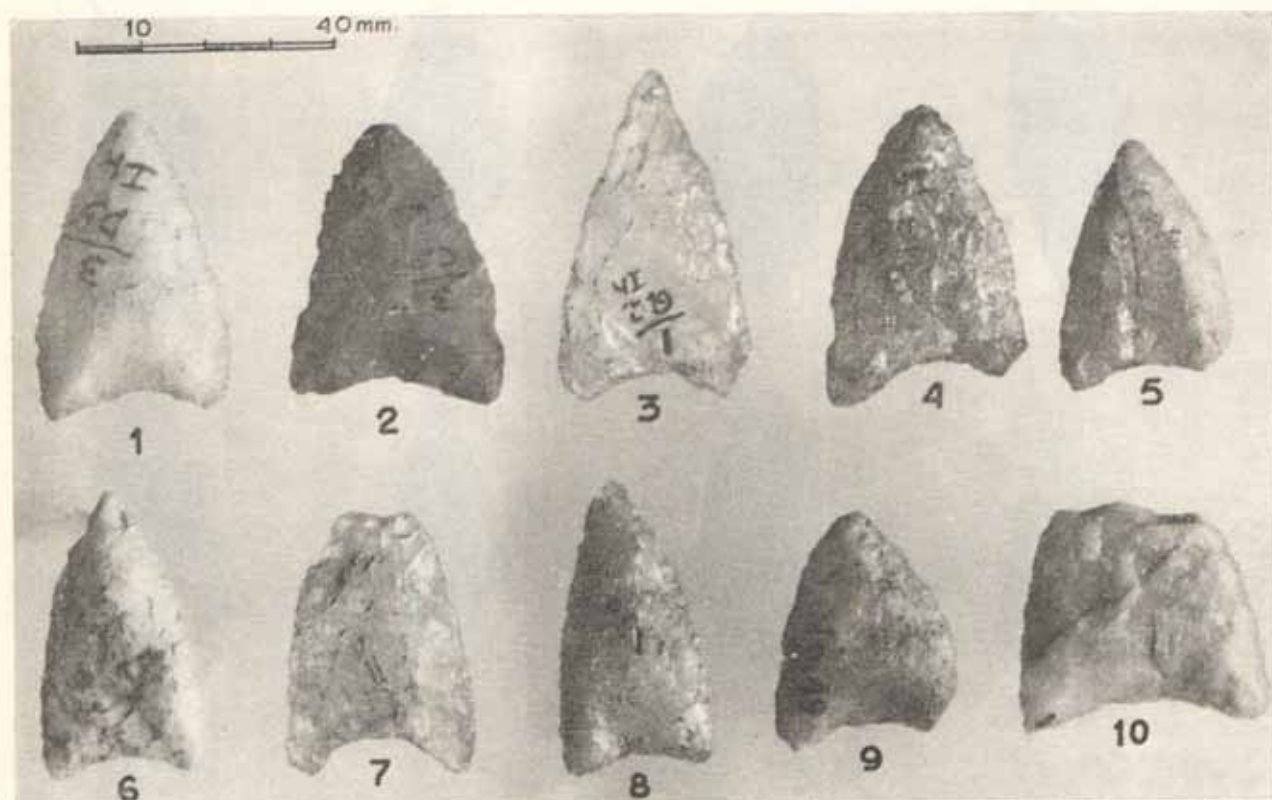
FIGS. 13 a 17, 19 y 20. — Tubos cortos, proceden de gruta B; s. e. y de 3/S1 y 2/A3.

FIGS. 8, 10, 11 y 18. — Puntas embotantes (?). Proceden del basurero gruta B.

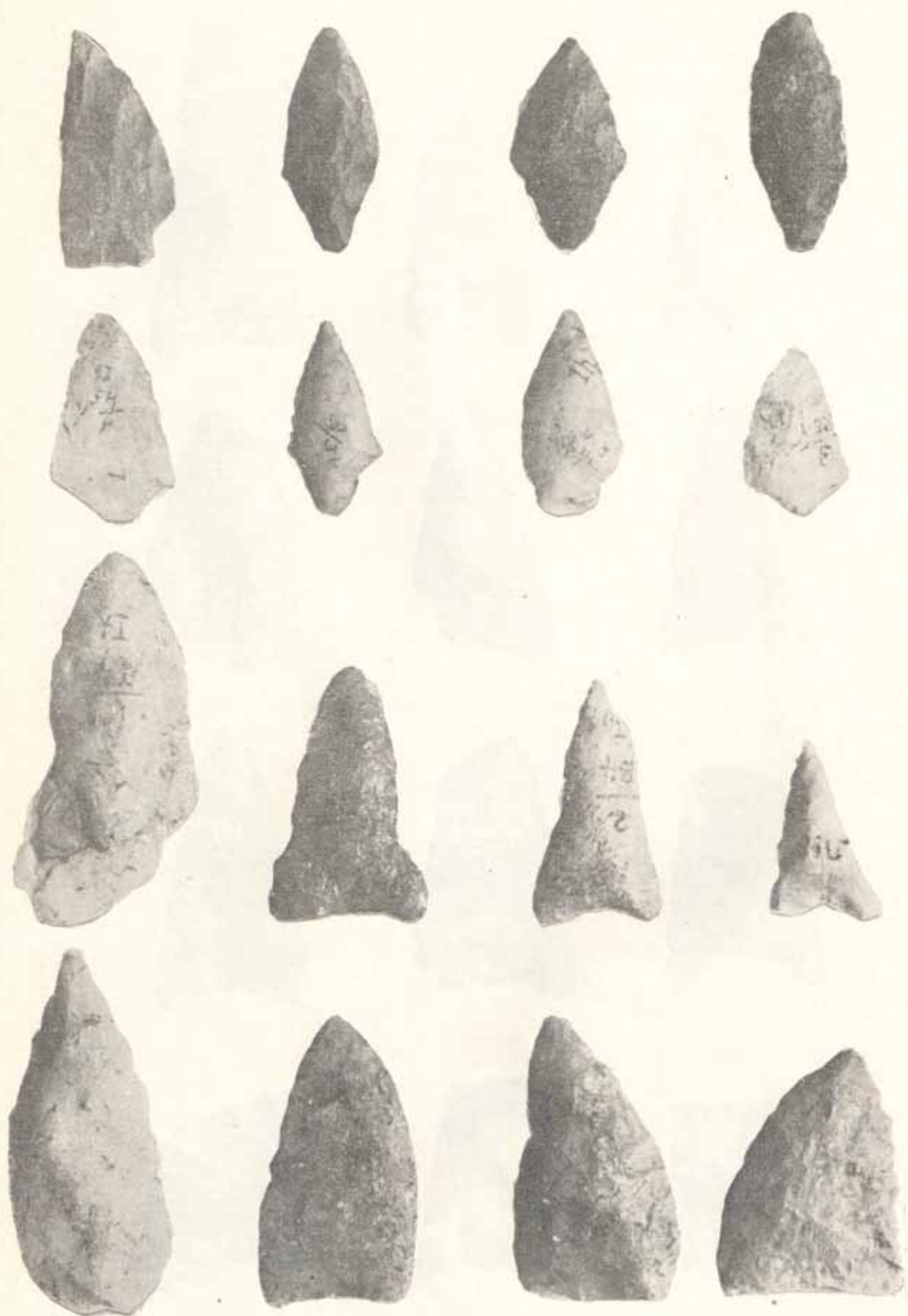
Reducidas a 2/3 del t. n., aproximadamente.



Puntas de proyectil pequeñas de base escotada y limbo convexo, 3/A3; 2/A3; 1/B3; 2/B3; 3/A3; superficial cerca del río de La Carpa; 1/A1-2; 1/B2; 2/A1-2; sondeo 2, capa 1; 1/A B1; 1/B4; 1/A4; 1/A2; 1/B3; 1/F2; 1/B3; 1/B4; 1/A1-2.



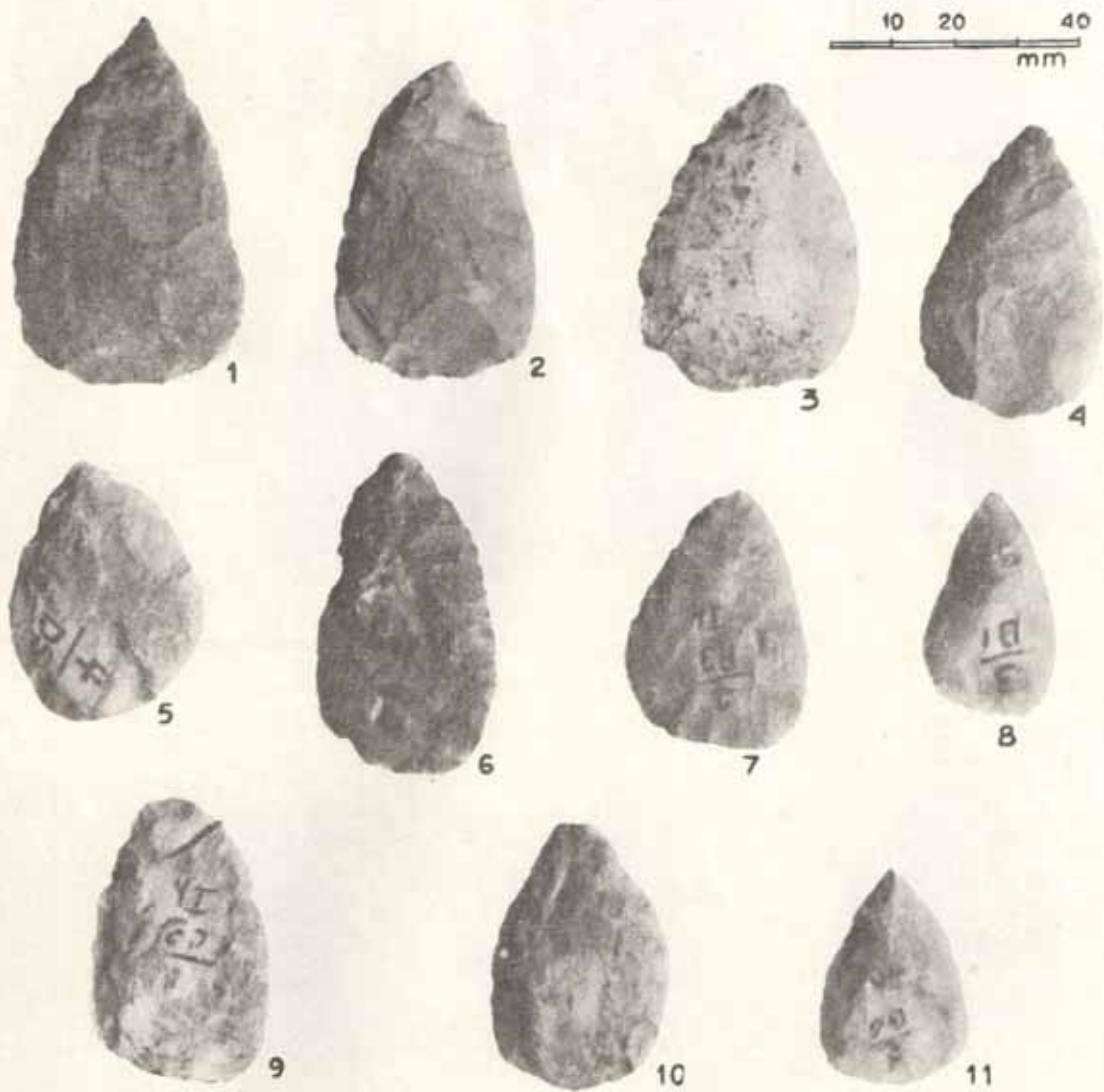
Puntas de proyectil de lados rectos y convexos y base escotada. Proceden de: 3/D5; 3/C5; 1/Q2; 3/D5; s.e. (2); 3/C1; 2/D5; basurero; 2/F4; 3/A4; 1/L6; 1/A3; 2/A2 (?); s.e.; Testigos; 1/G6; 1/B7.



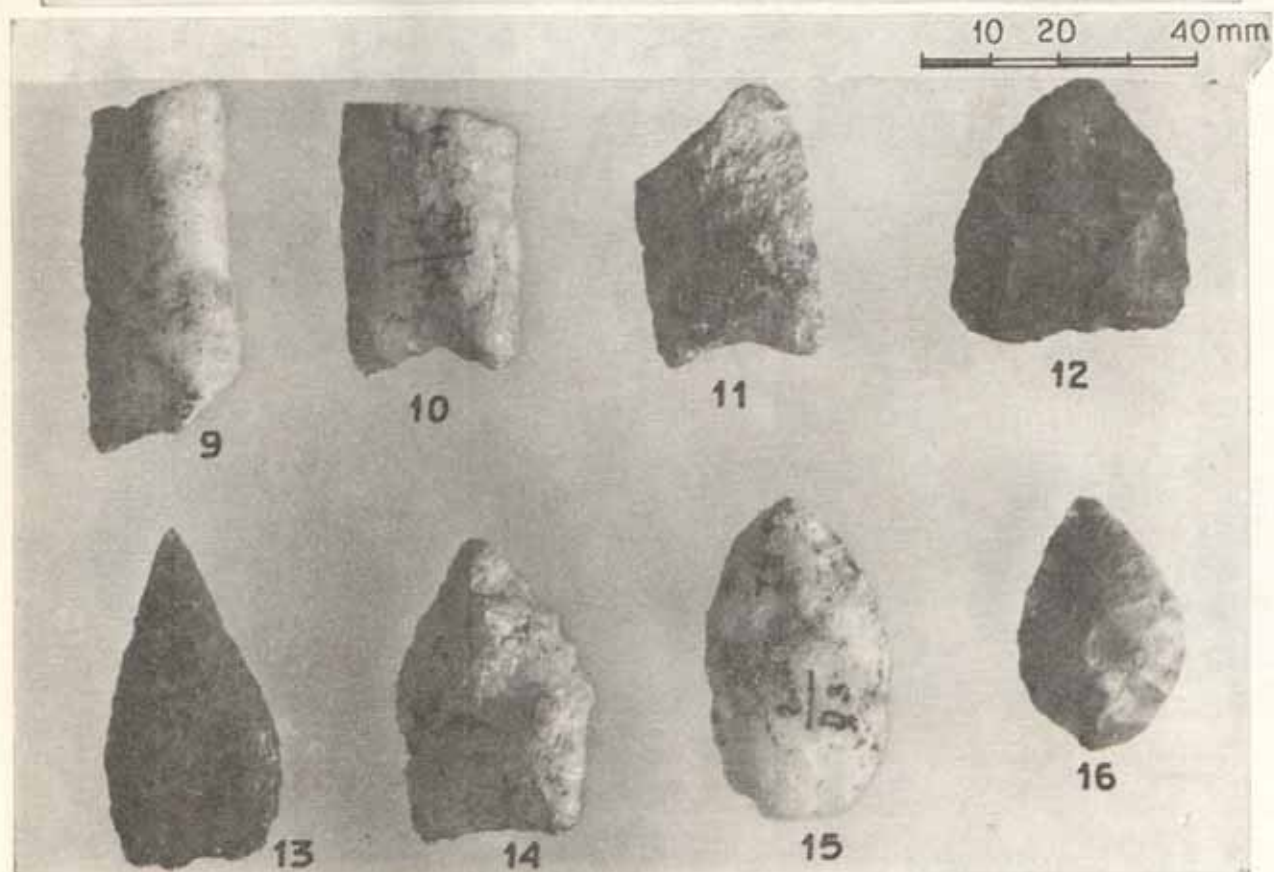
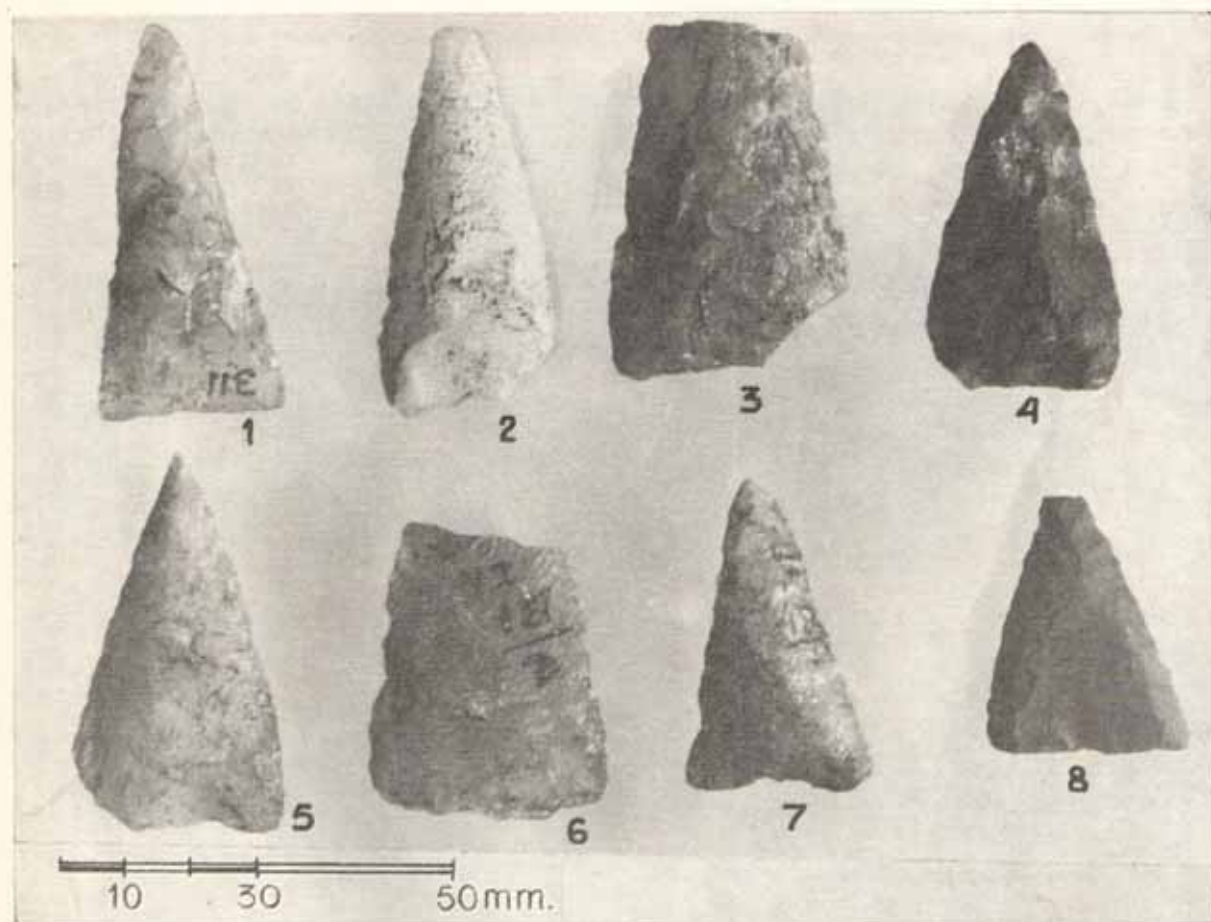
FIGS. 1 a 8. — Puntas de proyectil pedunculadas; 1/4; 3/E4; 1/Q1 1/G5; 1/H5; 3/S8; 1/F5; 3/AB1.  
 FIGS. 9 a 12. — Puntas con ligero estrechamiento en el limbo, 1/J4; s. e.; 2/B4; superficial.  
 FIGS. 13 a 16. — Puntas asimétricas, 4/A3; 2/G4; 1/J6; s. e. 9/10 del t. n.



Puntas grandes y medianas de lados rectos y base escotada, 2/E7; testigo, 2/C5; 2/LL4; testigo, 2/C2; superficial: 3/D1; 2/B4; 2/C2; 2/B5; 2/R1. Aproximadamente 5/6 del t. n.



Puntas grandes y medianas de base y lados convexos, 2/E5; 1/K4; 2/B4; 2/B5; 4/D5; 2/K8;  
2/A3; 3/B1; 1/C3; 2/L6; 2/B6.

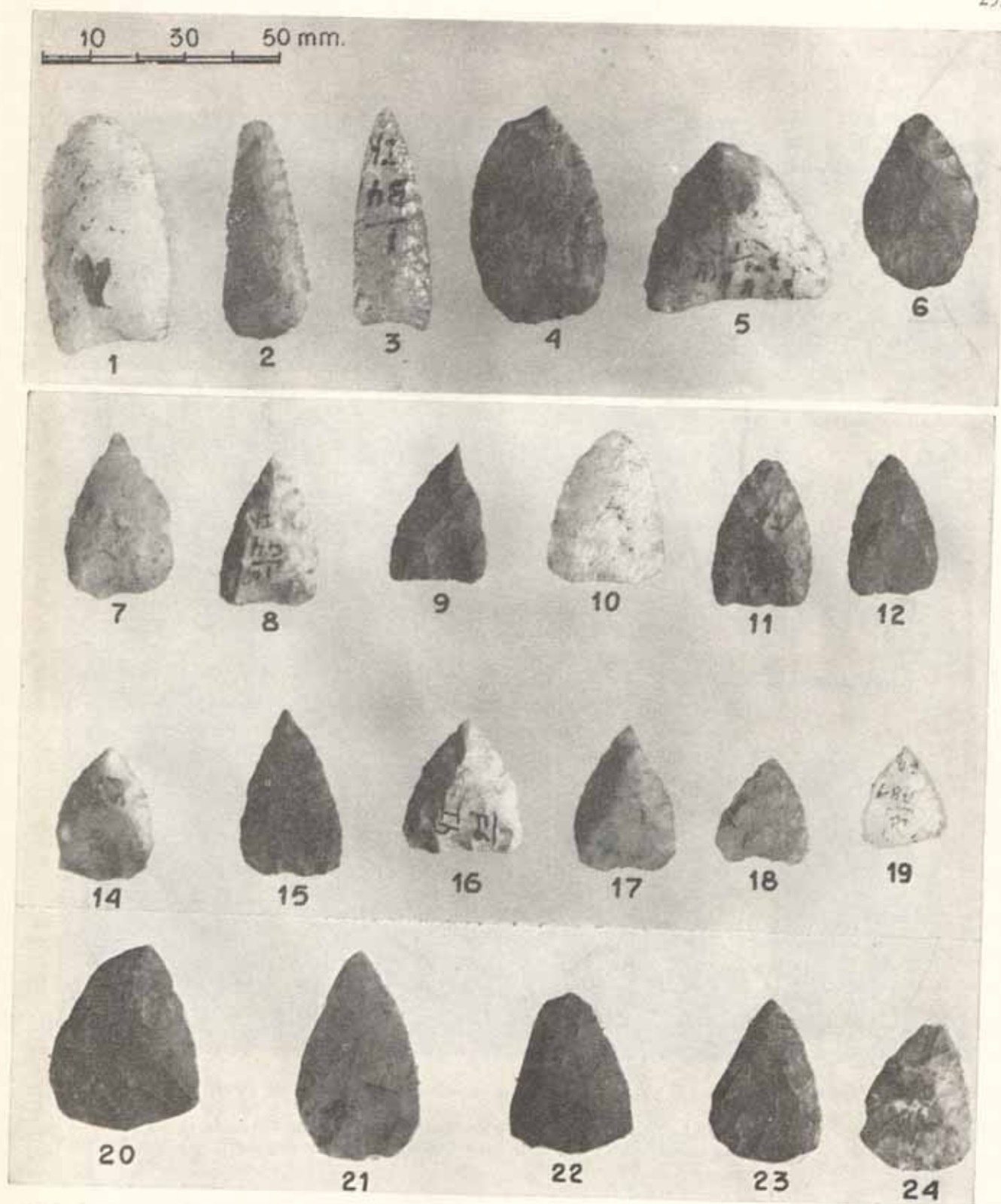


FIGS. 1 a 8. — Puntas grandes y medianas de lados rectos y base recta, s.e.; 2/J7; 3/B1; 3/S4; s.e.; 2/B1; 2/H4.

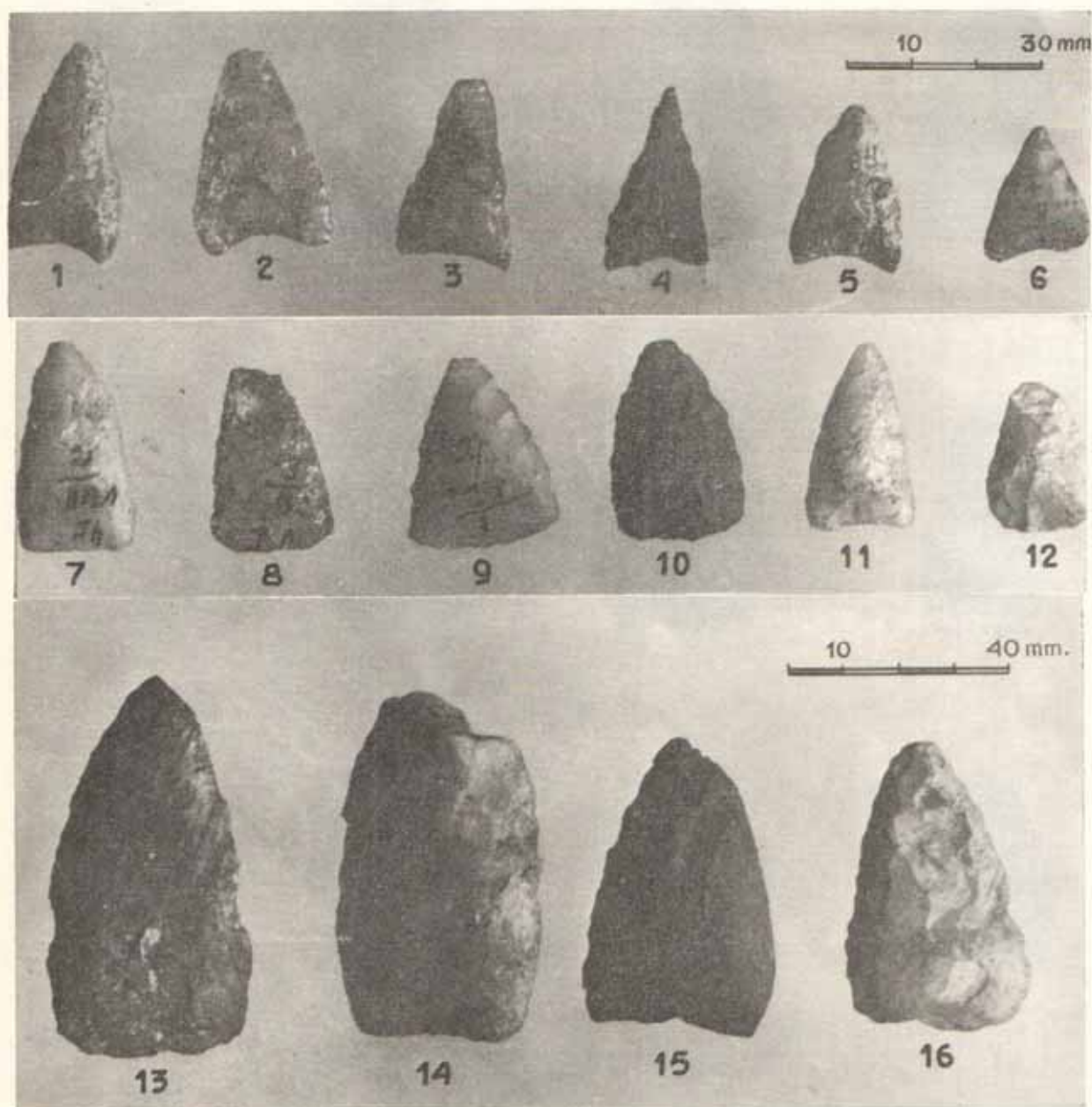
FIGS. 13 a 16. — Puntas atípicas y excepcionales, 1/J6; sondeo 2, capa 2; 2/D3; 1/D4.

FIGS. 9 a 12. — Puntas atípicas y excepcionales, 3/D2; 2/J7; 1/D2.





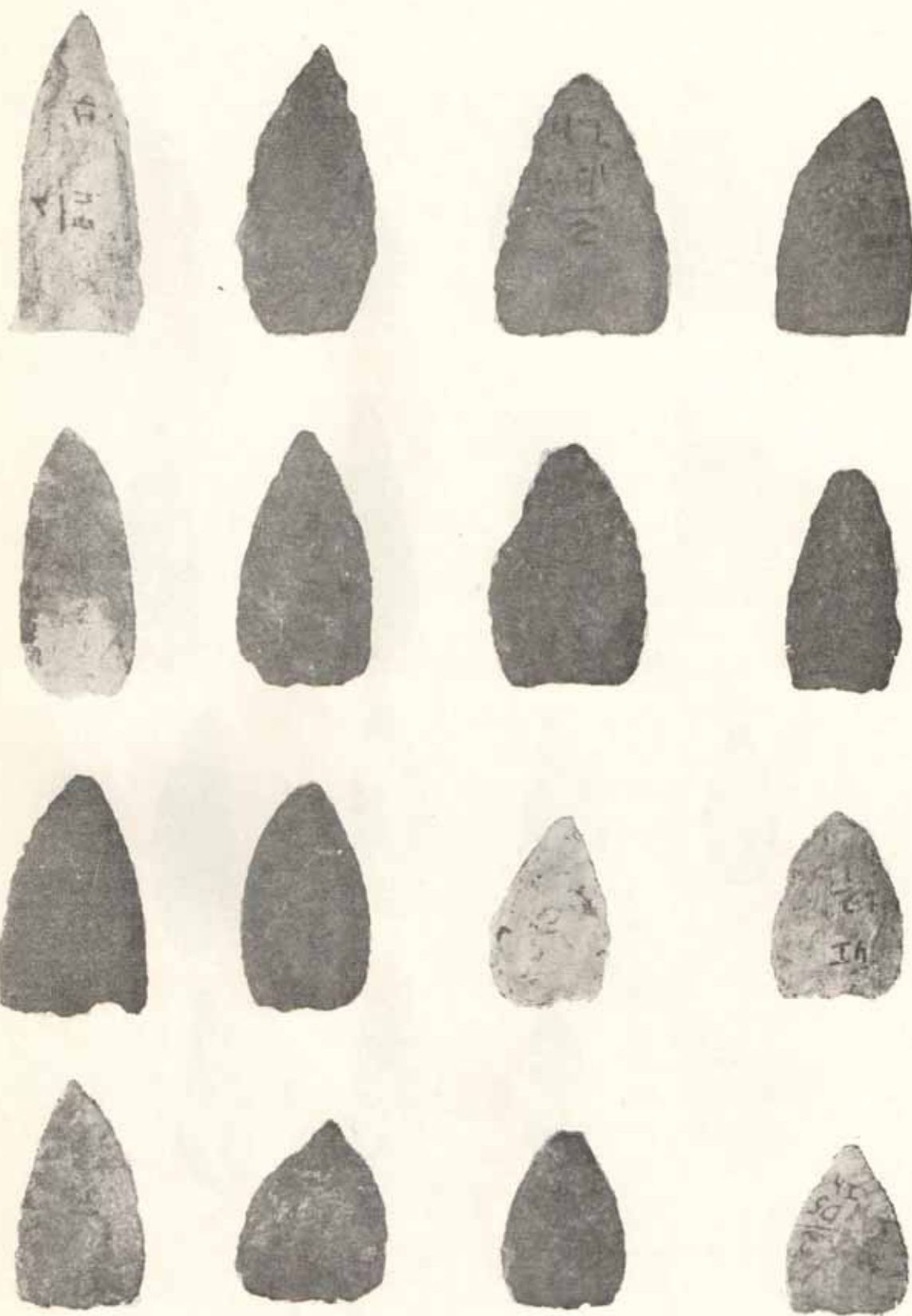
FIGS. 1a 6. — Puntas varias; 1, de lados rectos y punta roma; 2, de bordes aserrados; 3, de limbo estrecho; 4 y 6, ovales; 5, de base ancha; 2/LL4; 2/E4; 1/B4; 3/E5; 1/A1-2; 3/E5.  
 FIGS. 7 a 19. — Puntas pequeñas de lados convexos y base recta; 1/K4; 1/C4; 3/C5; s. e.; 2/K4; 3/B5; 3/S1; 1/A4; 1/F6; 2/B4; 1/A1-2; 2/ABL.  
 FIGS. 20 a 24. — De lados convexos y base convexa, 1/D5; sondeo 2; 1/LL5; 4/A3; 3/B5.



FIGS. 1 a 6. — Puntas de lados rectos y convexos y base escotada, 1/A2; 1/H6; Casa Pintada, Cerro Sololosta; 1/A2; 2/A3; 1/A3.

FIGS. 7 a 12. — Puntas de lados rectos y convexos y base recta, 2/AB1; 3/B2; 1/A5; 1/A1-2; 2/B3; 2/H8.

FIGS. 13 a 15. — Puntas grandes y medianas, lados convexos y base recta, 1/AB1; s.e.; 1/D4; 1/B7.



Puntas grandes, medianas y pequeñas de limbo convexo y base recta, t/n. Proceden de izquierda a derecha y de arriba a abajo: 1/B4; 2/B6; 2/B4; s. e.; 1/J6; 3/E4; 3/A3; 1/D2; 1/K4; 1/G7; 1/B4  
3/B2; 2/B4 (?); 2/D5; 2 s. e.



10 20 55 mm.

Puntas lanceoladas.