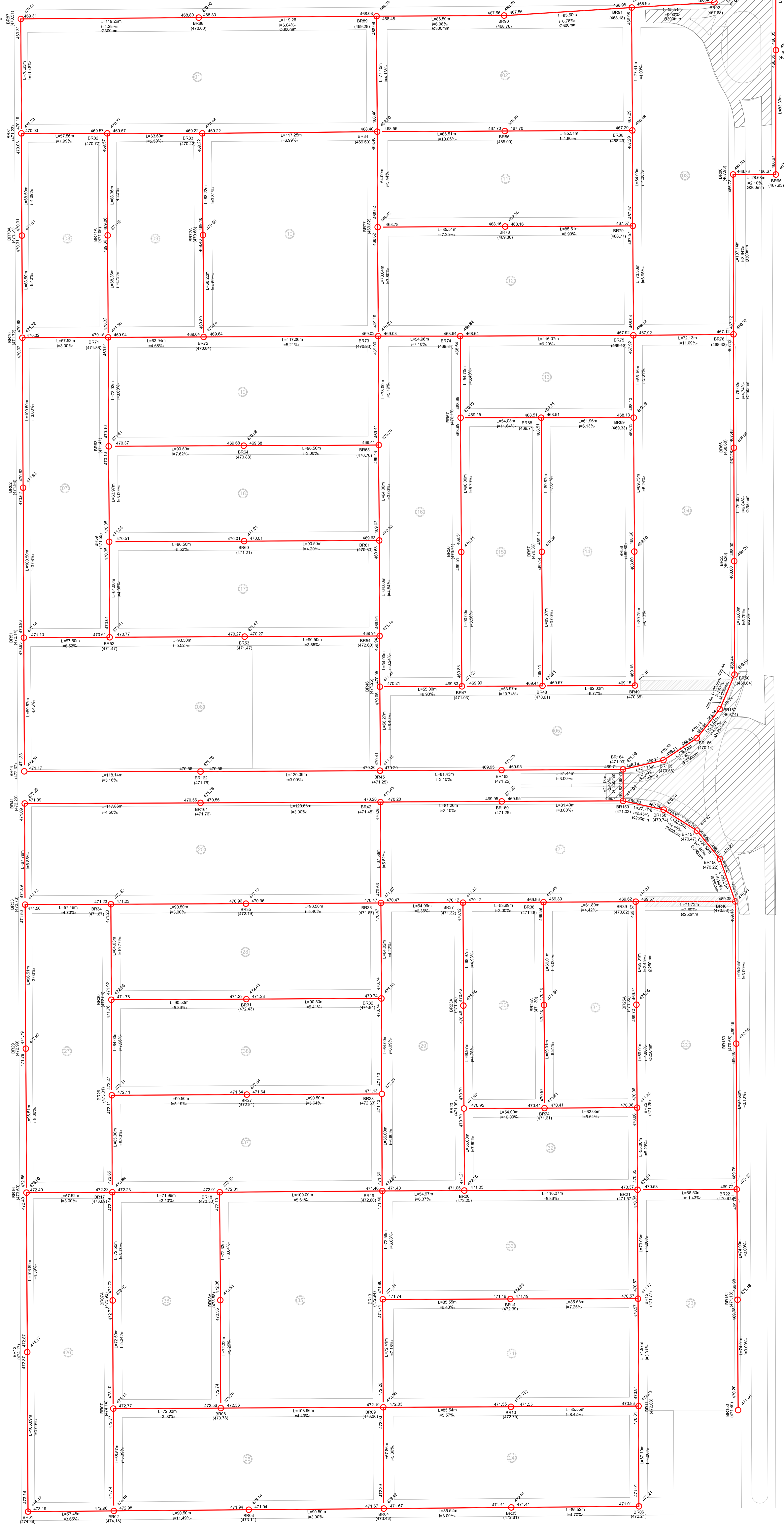
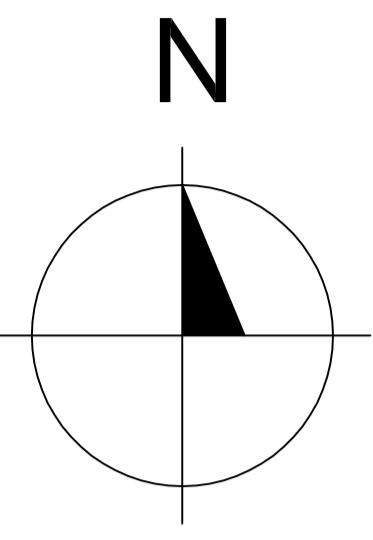


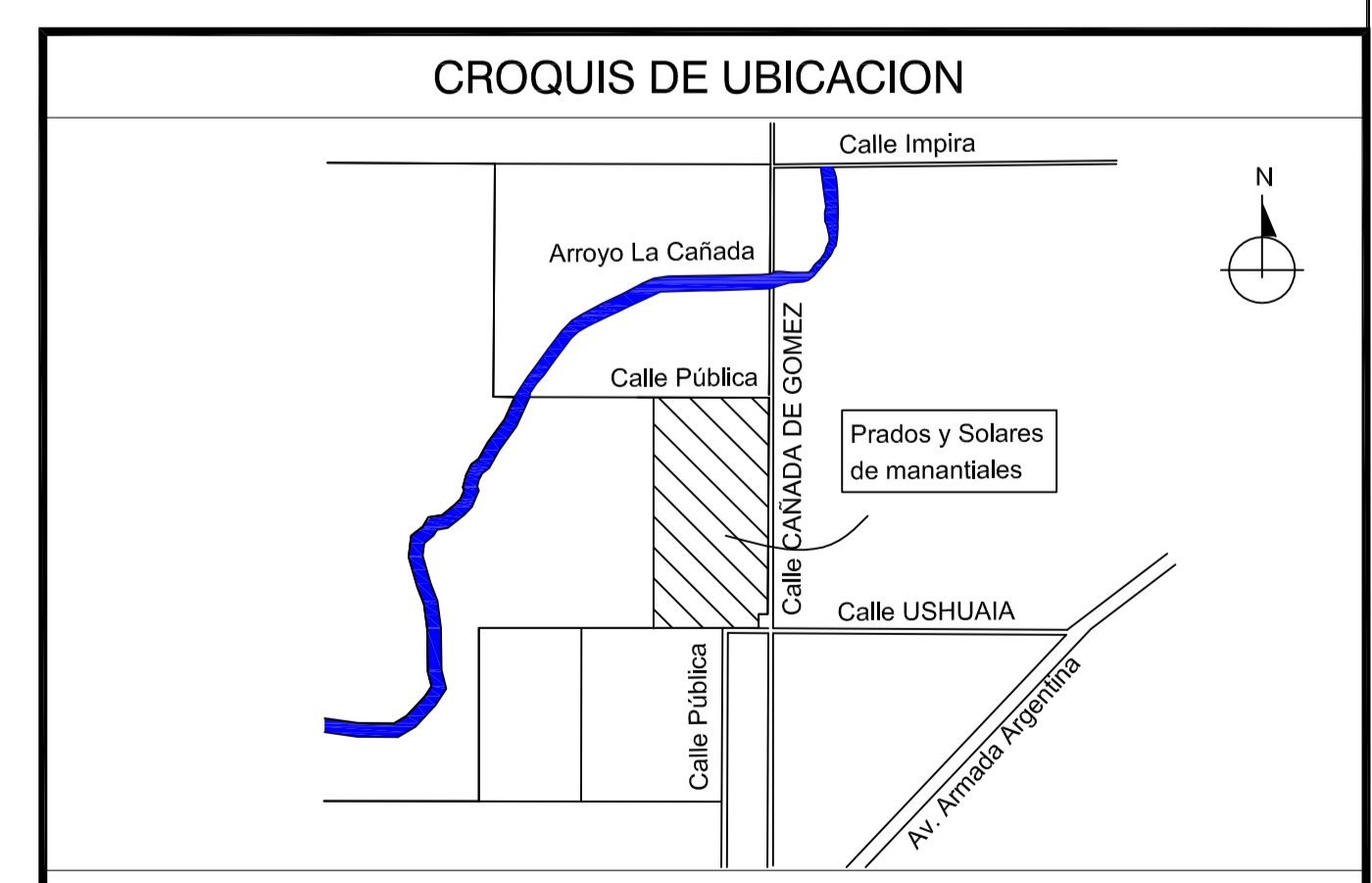
RED CLOACAL PRADOS Y SOLARES DE MANANTIALES -
PLANIMETRIA GENERAL
ESC:1:1000

INGRESO TERRAZAS Y COLINAS DE MANANTIALES



NOTAS:

1) LOS TRAMOS DE CAÑERÍA NO INDICADOS SERÁN REALIZADOS EN PVC DIÁMETRO 160 mm



REFERENCIAS:

BR	Boca de registro	L=	Longitud del tramo	(478.83)	Cota de Boca de Registro
—	Red cloacal	i=	Pendiente del tramo	477.83	Cota de Intradó
Ø	Diámetro de cañería	Ø		478.85	Cota de Terreno

COSTEANTE		PROYECTO	
MUNICIPALIDAD DE LA CIUDAD DE CORDOBA SECRETARIA DE DESARROLLO URBANO DIRECCION DE REDES SANITARIAS Y GAS			
RED DE CLOACA - PRADOS Y SOLARES DE MANANTIALES			
PLANO:	PLANIMETRÍA RED DE CLOACA		N° PLANO: 1 de 15
DIRECTOR:	SUBDIRECTOR DE REDES:	REVISOR:	
ING. JORGE VACCARO	ING. DANIEL BARDAGI		
INSPECTOR:	CONTRATISTA:	ANTECEDENTES:	
DBUO:	FEDH: MARZO 2016	ESCALA: 1:1000	