

NOTAS

PLANOS DE REFERENCIA

NK-C.TP-PL.VC-(CA-02-00)-P001 PLANIMETRIA GENERAL
 NK-C.TP-PL.VC-(CA-02-00)-P002 PLANO TIPO Y ESTRUCTURAL
 NK-C.TP-PL.VC-(CA-02-00)-P003 a P011 PLANIALTIMETRIAS

NOTAS INSPECCION

REV.	DESCRIPCIÓN	FECHA	PROYECTO	EJECUTO	REVISO	VERIFICO
0A	EMISIÓN ORIGINAL	06-11-15	MLU	MLU	GPR	GPR

LISTA DE REVISIONES						
REV.	DESCRIPCIÓN	FECHA	PROYECTO	EJECUTO	REVISO	VERIFICO

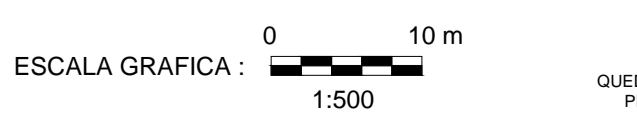
MINISTERIO DE PLANIFICACIÓN FEDERAL, INVERSIÓN PÚBLICA Y SERVICIOS
 SECRETARÍA DE OBRAS PÚBLICAS
 SUBSECRETARÍA DE RECURSOS HÍDRICOS

REPUBLICA ARGENTINA
 REPRESAS PATAGONIA
 ELING-CGOC-HCSA-UTE

APROVECHAMIENTOS HIDROELÉCTRICOS DEL RÍO SANTA CRUZ
 Pte. Dr. Néstor Carlos KIRCHNER y Gob. Jorge CEPERNIC

OBRA: **REPRESA Pte. Dr. NÉSTOR KIRCHNER**
 OBRAS TEMPORARIAS - CAMINOS DE ACC. A OBRAS Y VILLA
 MARGEN DERECHA - GENERAL
 VIALIDAD Y CAMINOS

FORM. A1 HOJA 1/1 ESCALA INDIC. PLANO N° NK-C.TP-PL.VC-(CA-02-00)-P013 REV. 0A



QUEDA PROHIBIDA SU REPRODUCCION TOTAL O PARCIAL SIN PREVIA AUTORIZACION DE REPRESAS PATAGONIA UTE