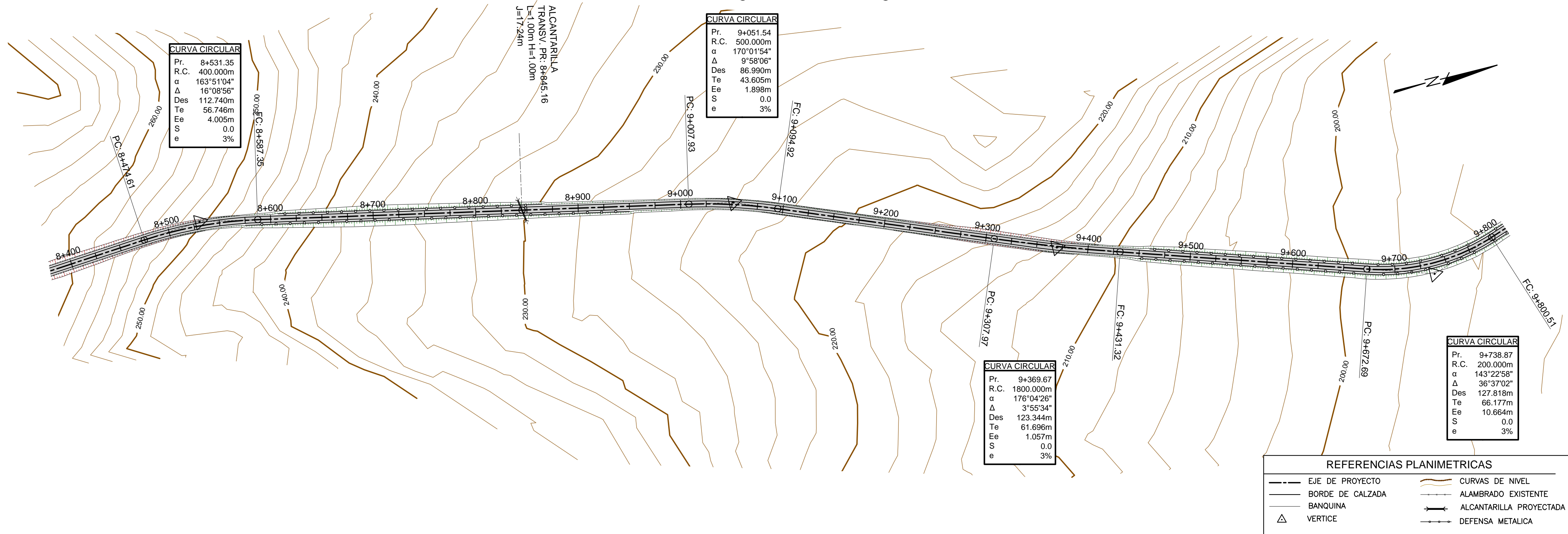
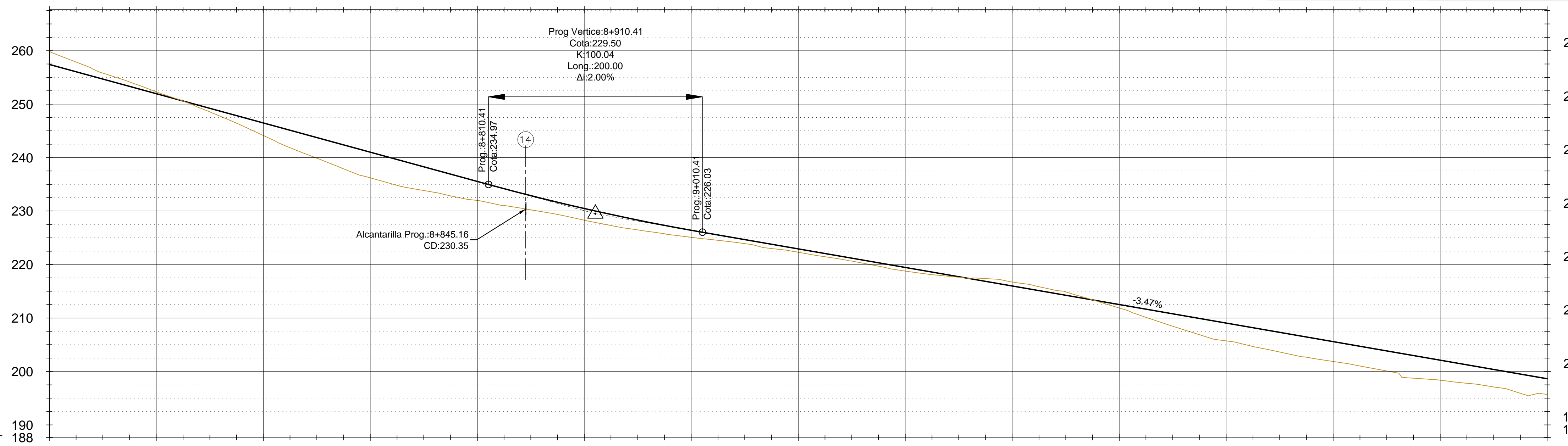


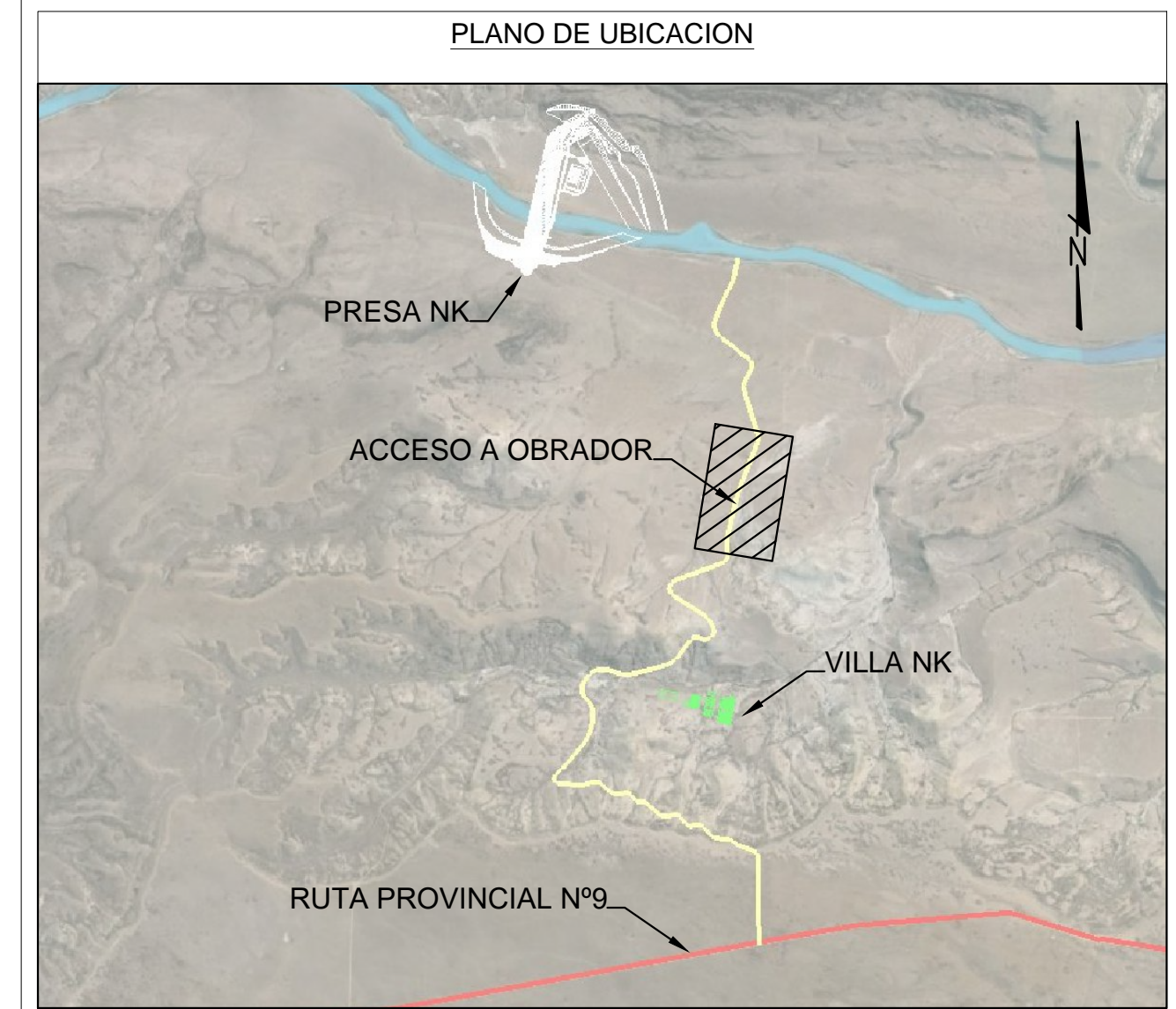
PLANIMETRIA  
de Prog. 8+400.00 a Prog. 9+800.00



ALTIMETRIA  
de Prog. 8+400.00 a Prog. 9+800.00



ESCALA GRAFICA: 0 10 m 1:500  
ESCALA GRAFICA: 0 50 m 1:2500



PLANOS DE REFERENCIA

NK-C.TP-PL.VC-(CA-02-00)-P001 PLANIMETRIA GENERAL  
NK-C.TP-PL.VC-(CA-02-00)-P002 PLANO TIPO Y ESTRUCTURAL  
NK-C.TP-PL.VC-(CA-02-00)-P012 a P016 PERFILES TRANSVERSALES

NOTAS INSPECCION

OR	OD	OC	OB	OA	REVISIONES	FECHA	PROYECTO	EJECUTO	REVISO	VERIFICO
				EMISION ORIGINAL		06-11-15	MLU	MLU	GPR	GPR

LISTA DE REVISIONES

MINISTERIO DE PLANIFICACION FEDERAL, INVERSION PUBLICA Y SERVICIOS  
SECRETARIA DE OBRAS PUBLICAS  
SUBSECRETARIA DE RECURSOS HIDRICOS

APROVECHAMIENTOS HIDROELECTRICOS DEL RIO SANTA CRUZ  
Pte. Dr. Néstor Carlos KIRCHNER y Gob. Jorge CEPERNIC

REPRESA Pte. Dr. NÉSTOR KIRCHNER

OBRA: OBRAS TEMPORARIAS - CAMINOS DE ACC. A OBRAS Y VILLA  
MARGEN DERECHA - GENERAL  
VIALIDAD Y CAMINOS

FORMA: A1  
HOJA: 1/1  
ESCALA: INDIC.  
PLANO: NK-C.TP-PL.VC-(CA-02-00)-P009

REV: 0A