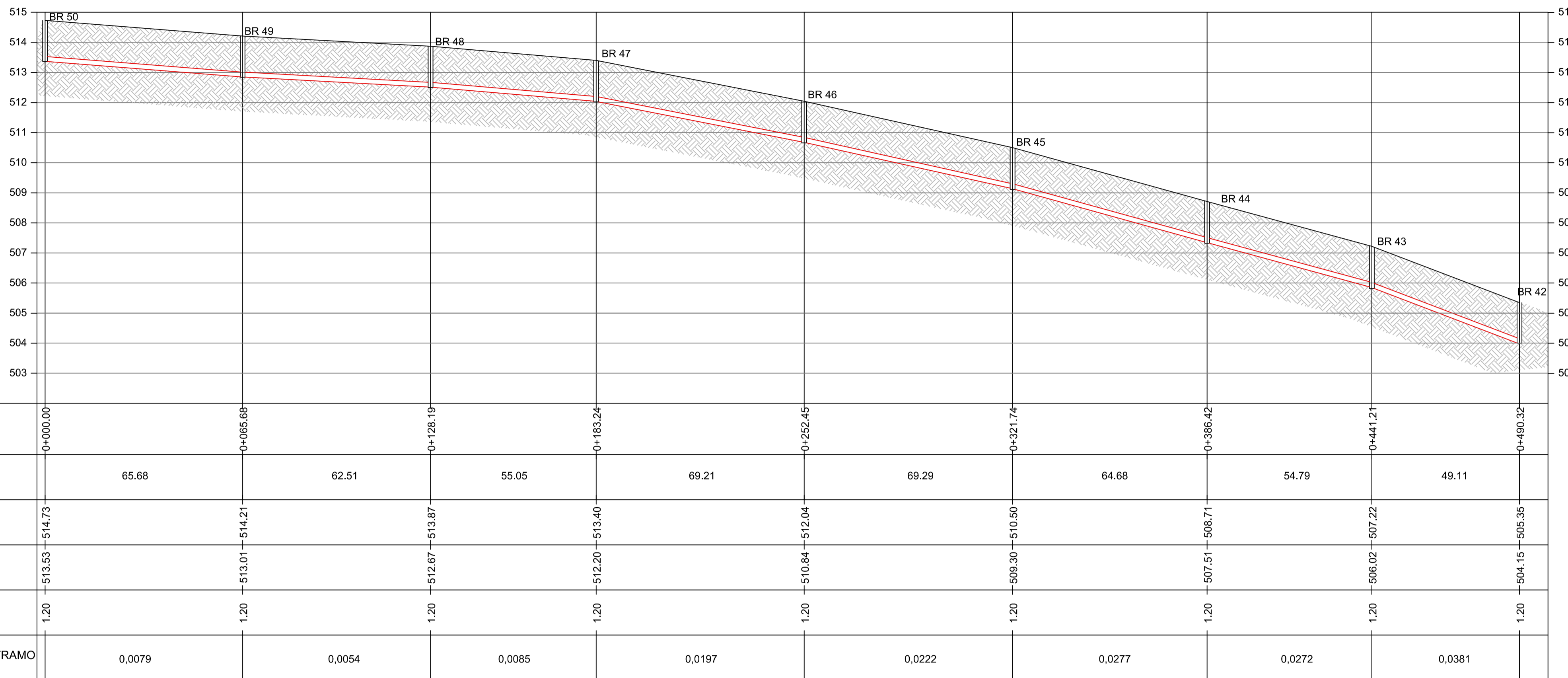
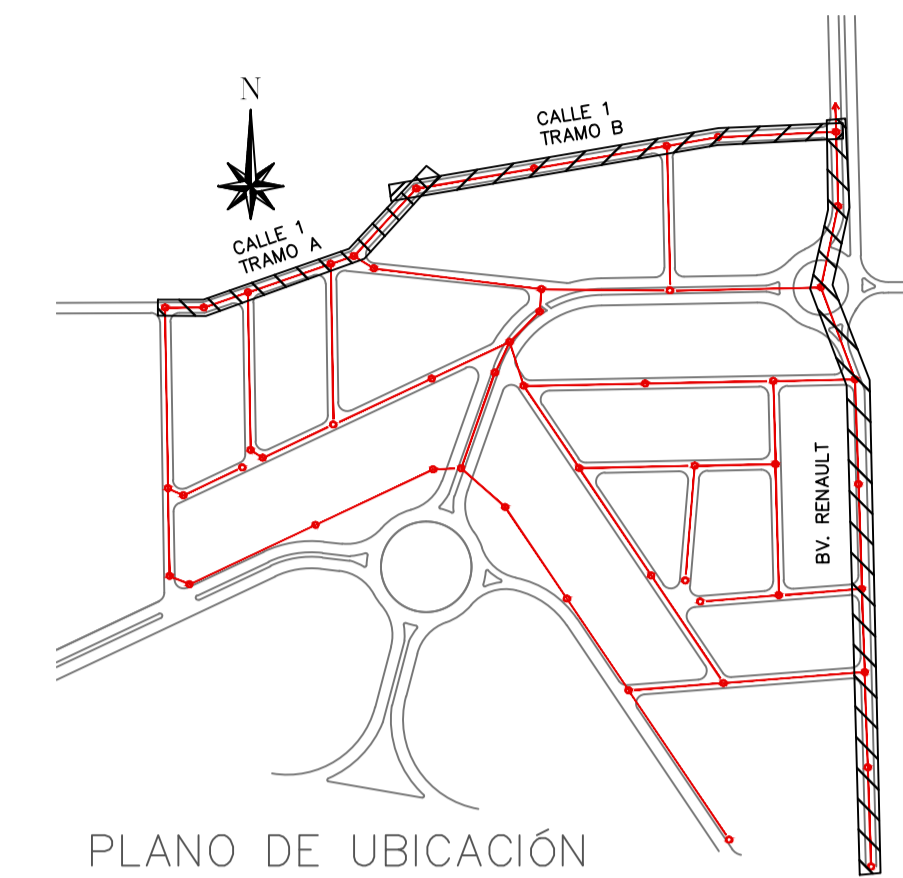


PLANIMETRÍA
Esc. 1:1000



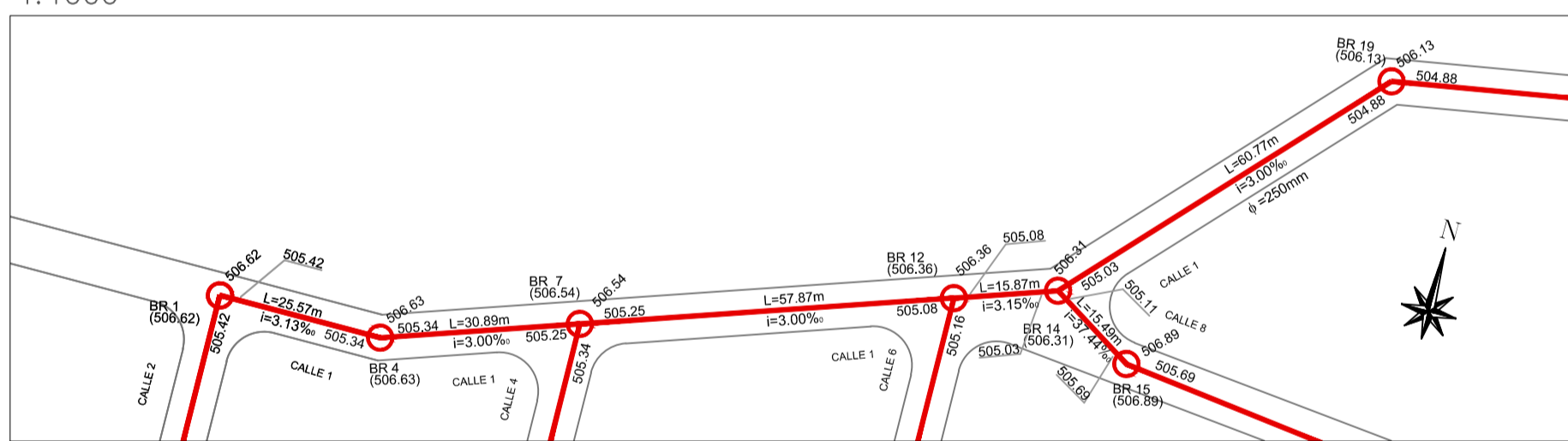
Bv Renault



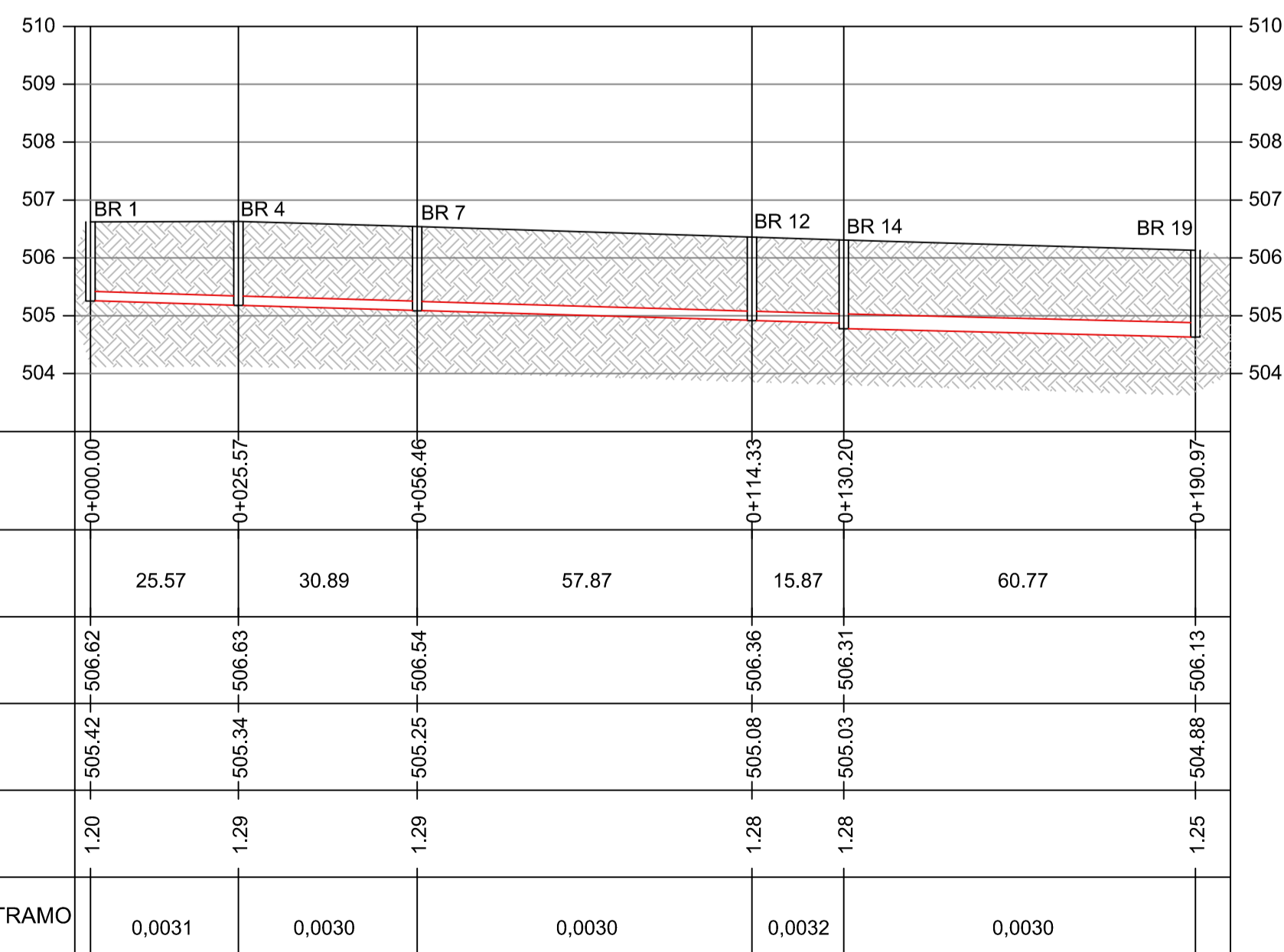
PLANO DE UBICACIÓN
Esc. 1:5000

NOTAS:
1) LOS TRAMOS DE CAÑERÍA NO INDICADOS SERÁN REALIZADOS EN PVC
DIÁMETRO 160 mm

PERFIL LONGITUDINAL
Esc. 1:1000

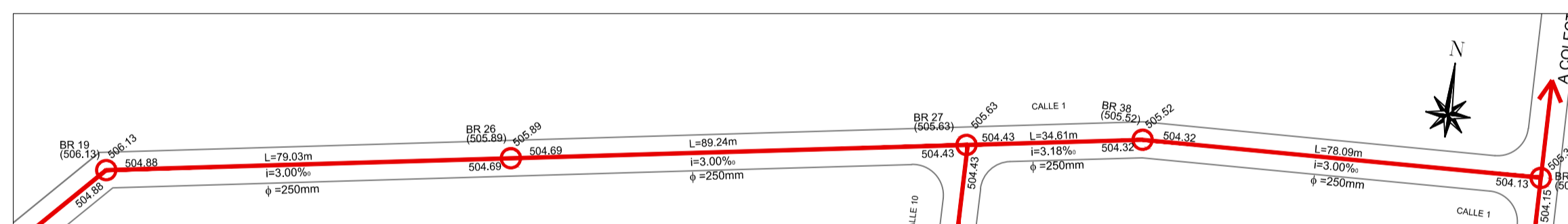


PLANIMETRÍA
Esc. 1:1000

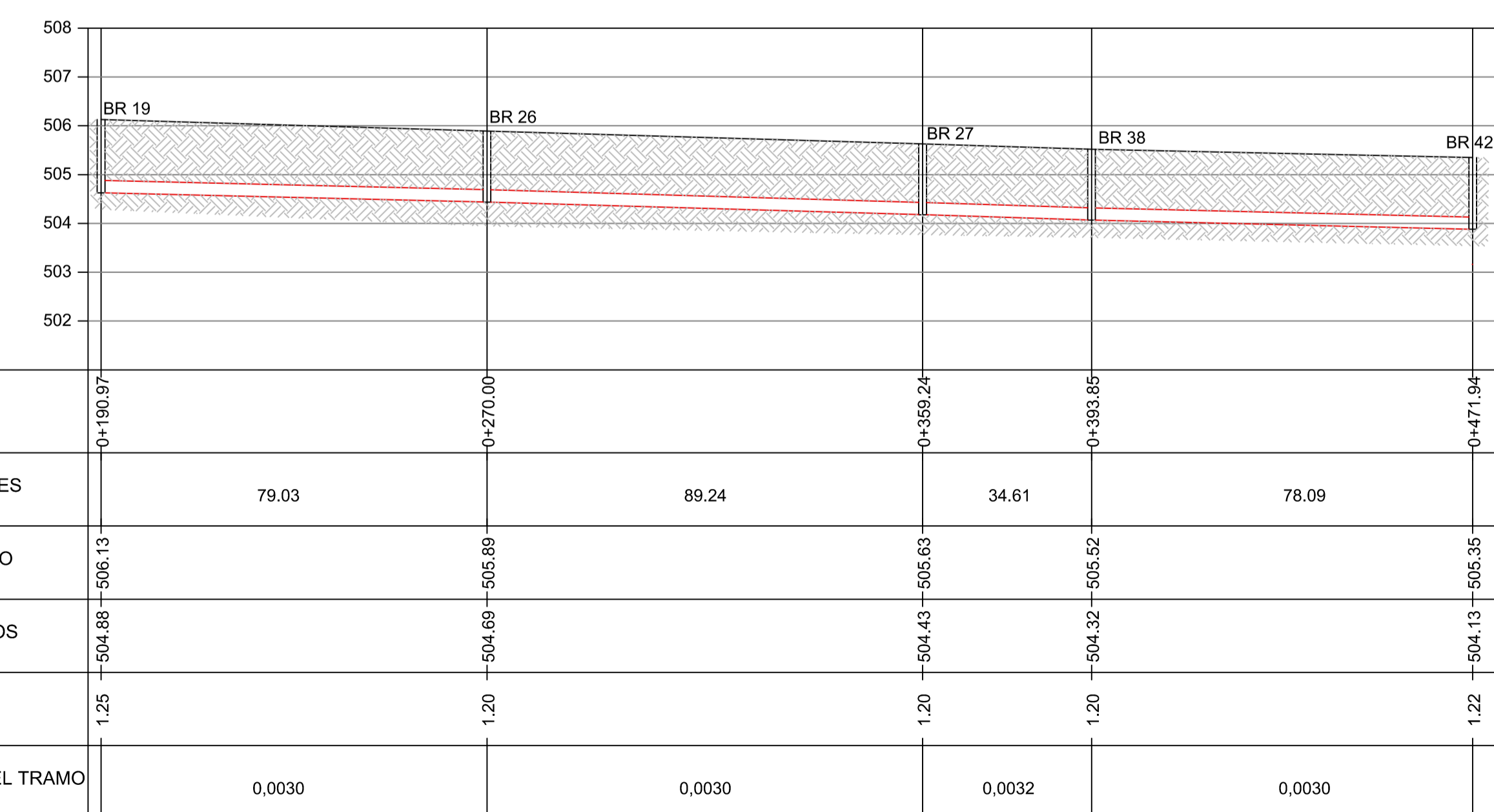


CALLE 1
TRAMO A

PERFIL LONGITUDINAL
Esc. 1:1000

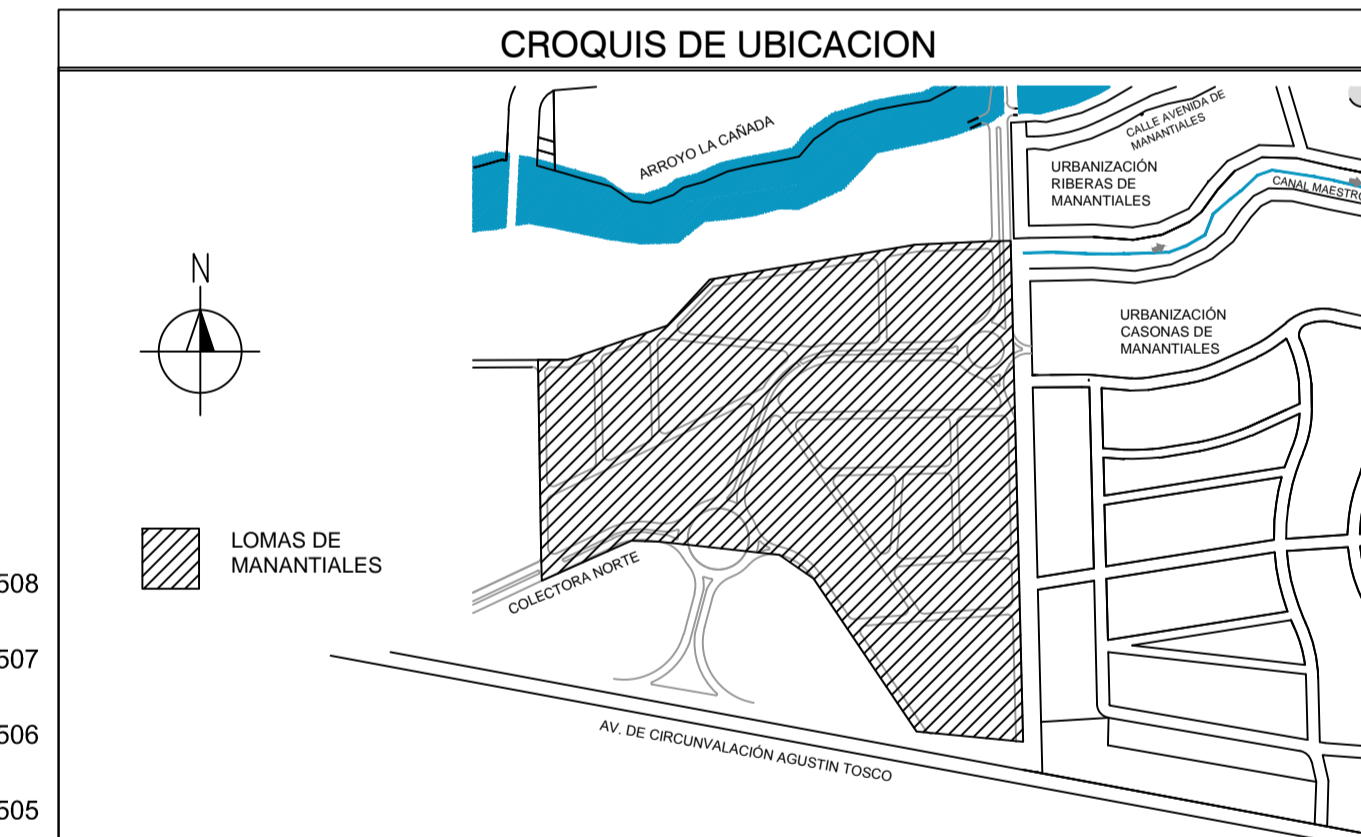


PLANIMETRÍA
Esc. 1:1000



CALLE 1
TRAMO B

PERFIL LONGITUDINAL
Esc. 1:1000



LEGENDA:
 --- Cañería existente
 --- Cañería a instalar PVC
 ○ Bocas de Registro
 L= Longitud del tramo
 i= Pendiente del tramo
 Ø = Diámetro Cañería
 (478.83) Cota de Boca de Registro
 477.63 Cota de Intrados
 478.83 Cota de Terreno

MUNICIPALIDAD DE LA CIUDAD DE CORDOBA
SECRETARÍA DE PLANEAMIENTO E INFRAESTRUCTURA
DIRECCIÓN DE REDES SANITARIAS Y GAS

OBRA: RED COLECTORA CLOACAL
URBANIZACIÓN LOMAS DE MANANTIALES

PLANO: PERFILES LONGITUDINALES
N° PLANO: 4 de 6

DIRECTOR: JEFÉ DEPARTAMENTO ESTUDIOS Y PROYECTOS REVISOR:
 INSPECTOR: CONTRATISTA: ANTECEDENTES:
 DIBUJO: FECHA: MAYO / 2016 ESCALA: