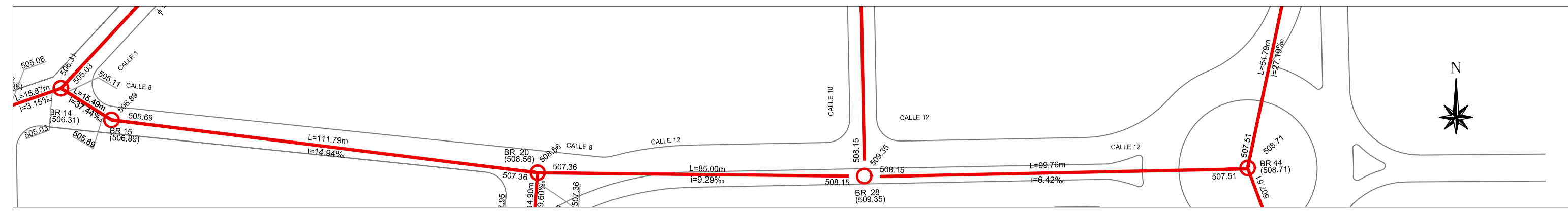
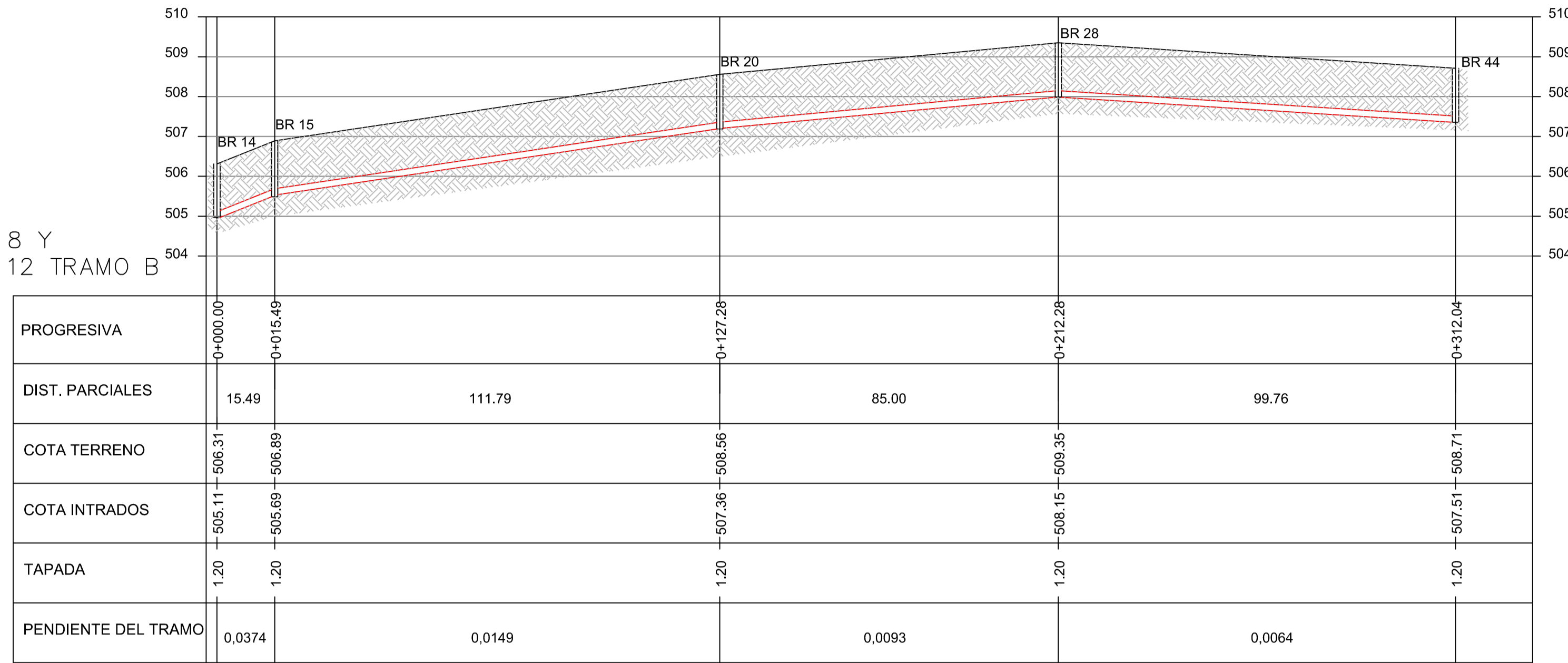


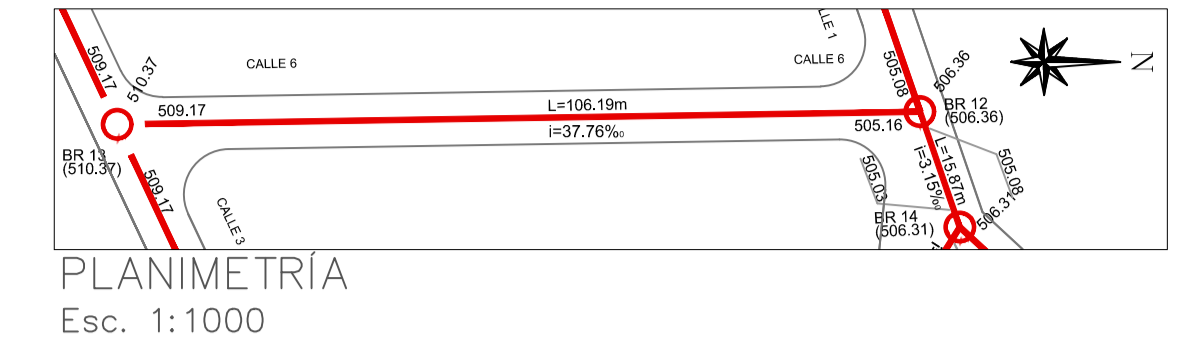
PLANIMETRÍA
Esc. 1:1000



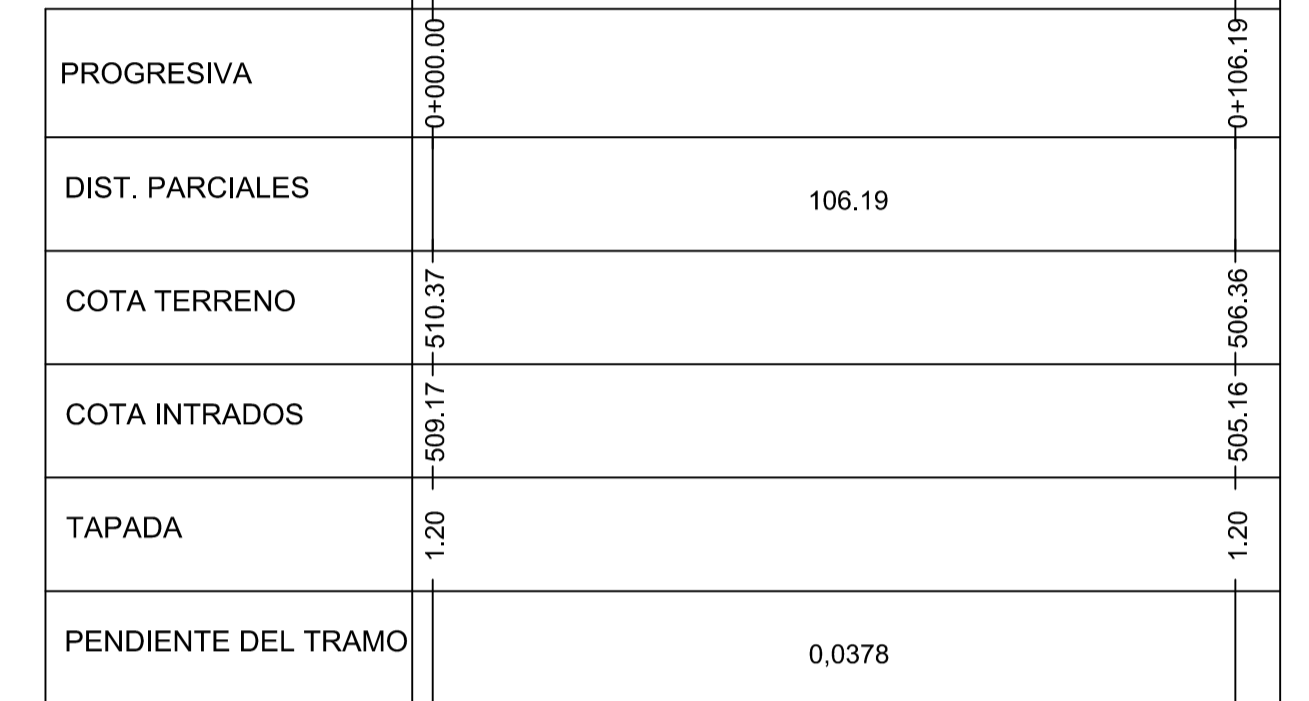
CALLE 8 Y
CALLE 12 TRAMO B



PERFIL LONGITUDINAL
Esc. 1:1000

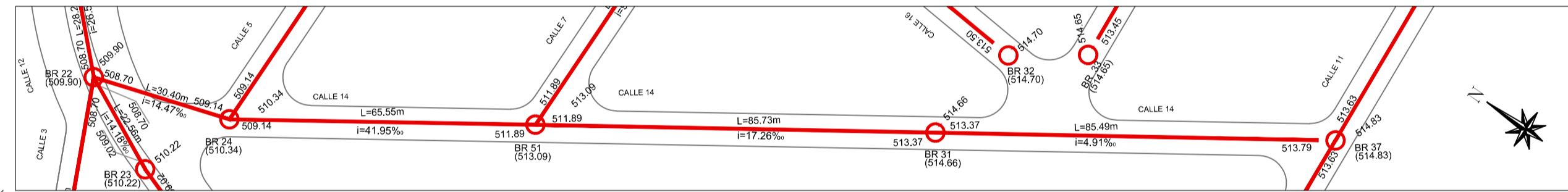


CALLE 6

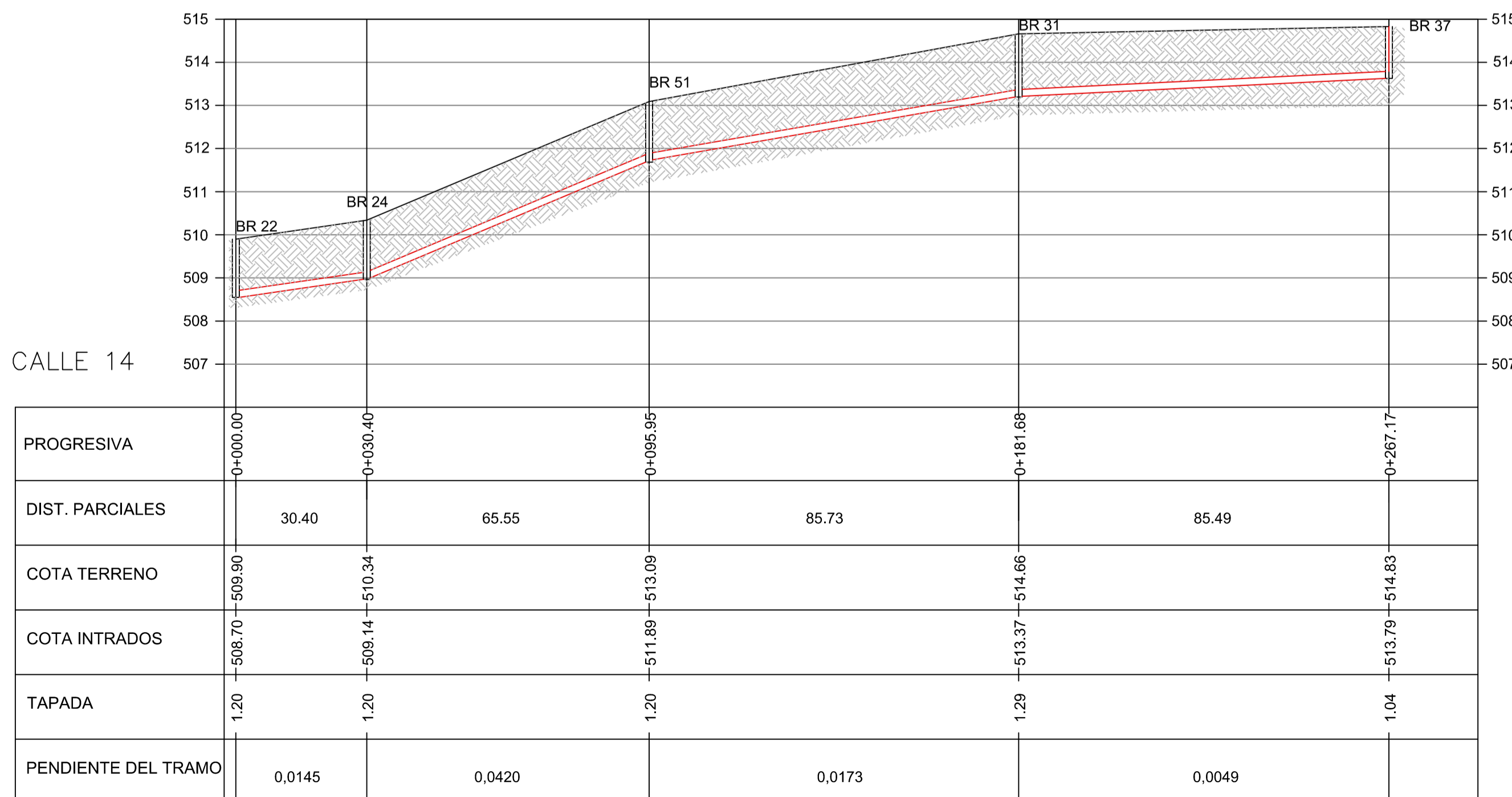


PERFIL LONGITUDINAL
Esc. 1:1000

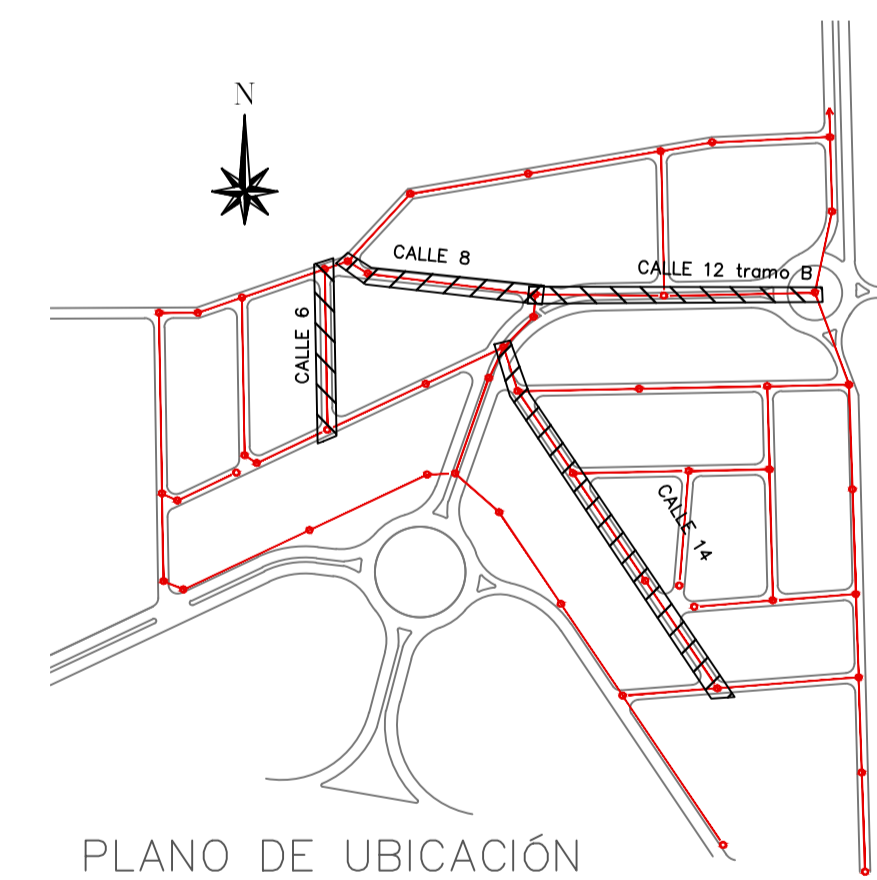
PLANIMETRÍA
Esc. 1:1000



CALLE 14



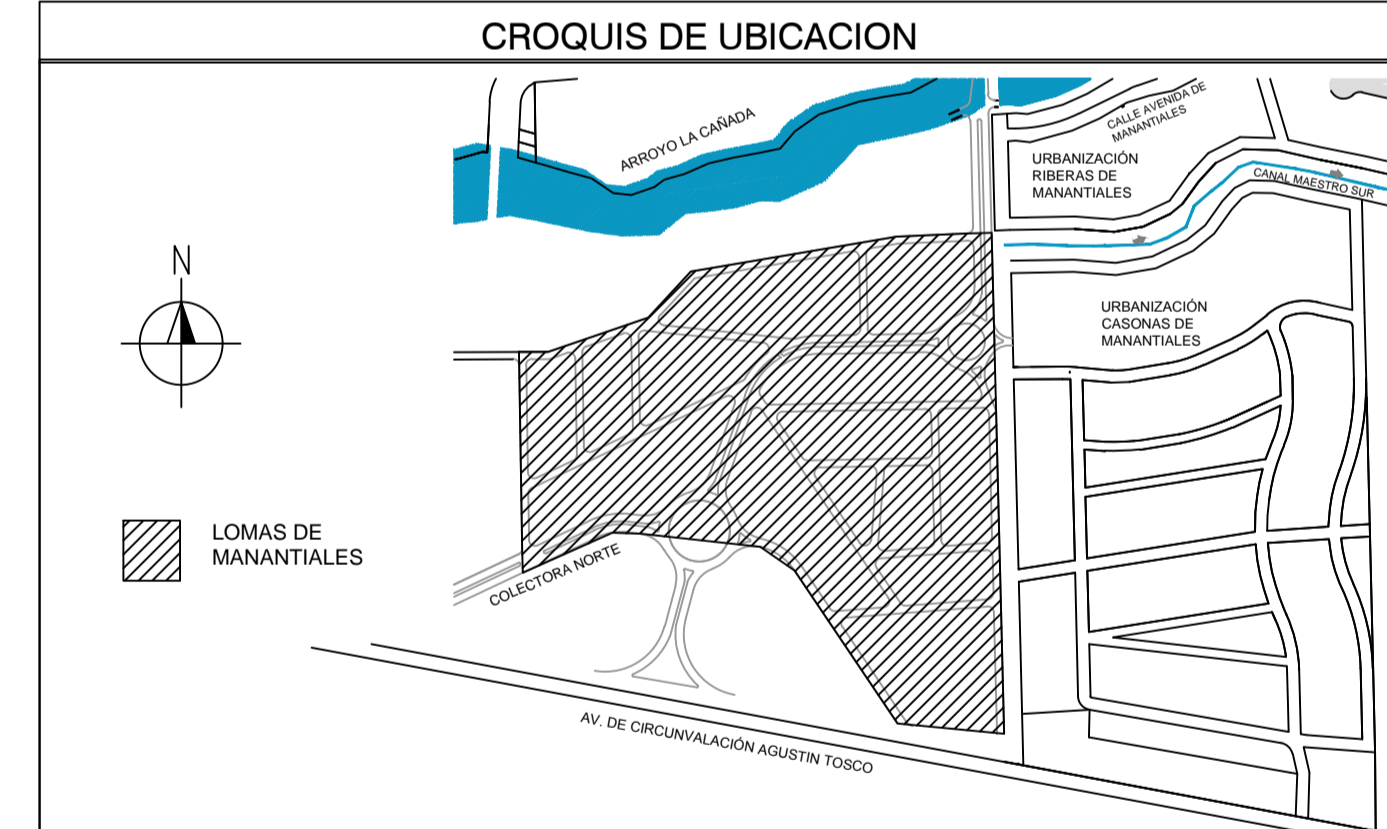
PERFIL LONGITUDINAL
Esc. 1:1000



PLANO DE UBICACIÓN
Esc. 1:5000

NOTAS:
1) LOS TRAMOS DE CAÑERÍA NO INDICADOS SERÁN REALIZADOS EN PVC
DIÁMETRO 160 mm

CROQUIS DE UBICACION



---	Cañería existente	L=	Longitud del tramo	(478,83)	Cota de Boca de Registro
---	Cañería a instalar PVC	i=	Pendiente del tramo	477,63	Cota de Intrados
○	Bocas de Registro	Ø =	Diámetro Cañería	178,83	Cota de Terreno

MUNICIPALIDAD DE LA CIUDAD DE CORDOBA
SECRETARIA DE PLANEAMIENTO E INFRAESTRUCTURA
DIRECCION DE REDES SANITARIAS Y GAS

OBRA: RED COLECTORA CLOACAL
URBANIZACIÓN LOMAS DE MANANTIALES

PLANO: PERFILES LONGITUDINALES
N° PLANO: 3 de 6

DIRECTOR:	JEFE DEPARTAMENTO ESTUDIOS Y PROYECTOS:	REVISOR:
INSPECTOR:	CONTRATISTA:	ANTECEDENTES:
DIBUJO:	FECHA: MAYO / 2016	ESCALA: