

VARIACIÓN EPIGENÉTICA FACIAL Y SU RELACIÓN CON LOS PATRONES MORTUORIOS EN POBLACIONES PREHISPÁNICAS DEL HUMEDAL DEL PARANÁ INFERIOR

**Bárbara MAZZA y
Mariana FABRA**

CONICET – INAPL

barbara_mazza@yahoo.com.ar

IDACOR-CONICET / Museo de Antropología
(F.F. y H., U.N.C.)

marianafabra@gmail.com



VARIACIÓN EPIGENÉTICA FACIAL Y SU RELACIÓN CON LOS PATRONES MORTUORIOS EN POBLACIONES PREHISPÁNICAS DEL HUMEDAL DEL PARANÁ INFERIOR

EL PROBLEMA

RASGOS	ALFARERÍA INCISA	ALFARERÍA LISA
Tembetás en forma de T	No detectados (NC=4)	Detectados (NC=3)
Adornos circulares (“botones”)	Detectados (NC=1)	No detectados (NC= 5)
Ganchos de propulsor	Detectados (NC= 3)	No detectados (NC= 5)
Torteros	Detectados (NC=2)	No detectados (NC= 5)
Q de fractura concoidal	Alta (NC= 3)	Baja (NC= 4)
Índice de peces	Más bajo (0,64) (NC =3)	Más alto (0,82) (NC=5)
Índice de frag de cérvidos	Más bajo (4,96) (NC=3)	Más alto (9,16) (NC=5)
Diseño de cabezales óseos	Equivalente	
Diseño de cabezales líticos	Equivalente	
Tecnología cerámica	Equivalente	
Dispositivos tubulares	Equivalente	

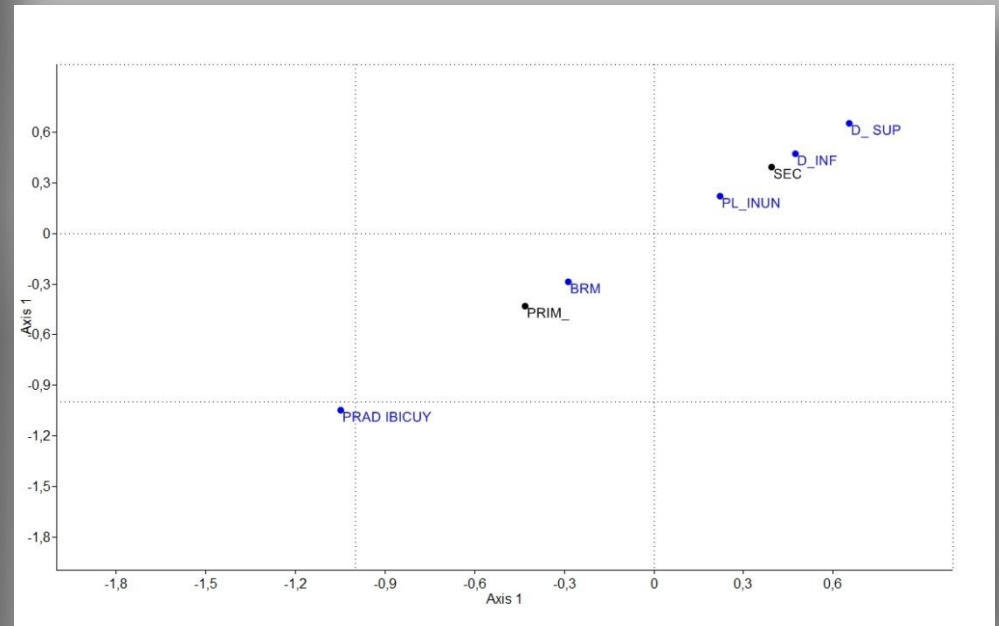
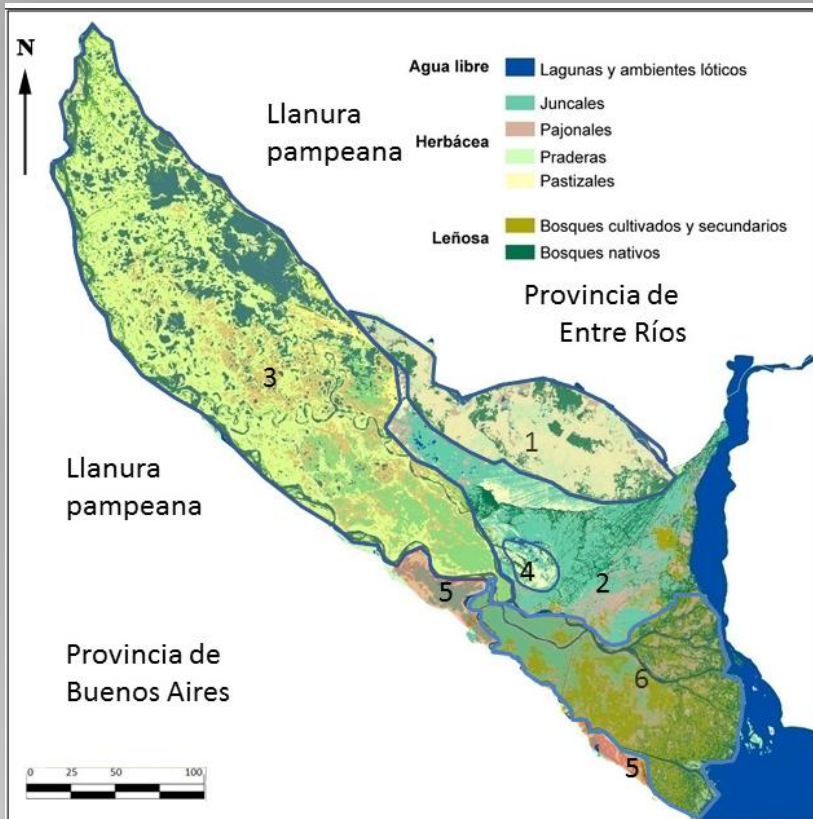
VARIACIÓN EPIGENÉTICA FACIAL Y SU RELACIÓN CON LOS
PATRONES MORTUORIOS EN POBLACIONES PREHISPÁNICAS
DEL HUMEDAL DEL PARANÁ INFERIOR

EL PROBLEMA



VARIACIÓN EPIGENÉTICA FACIAL Y SU RELACIÓN CON LOS
PATRONES MORTUORIOS EN POBLACIONES PREHISPÁNICAS
DEL HUMEDAL DEL PARANÁ INFERIOR

EL PROBLEMA



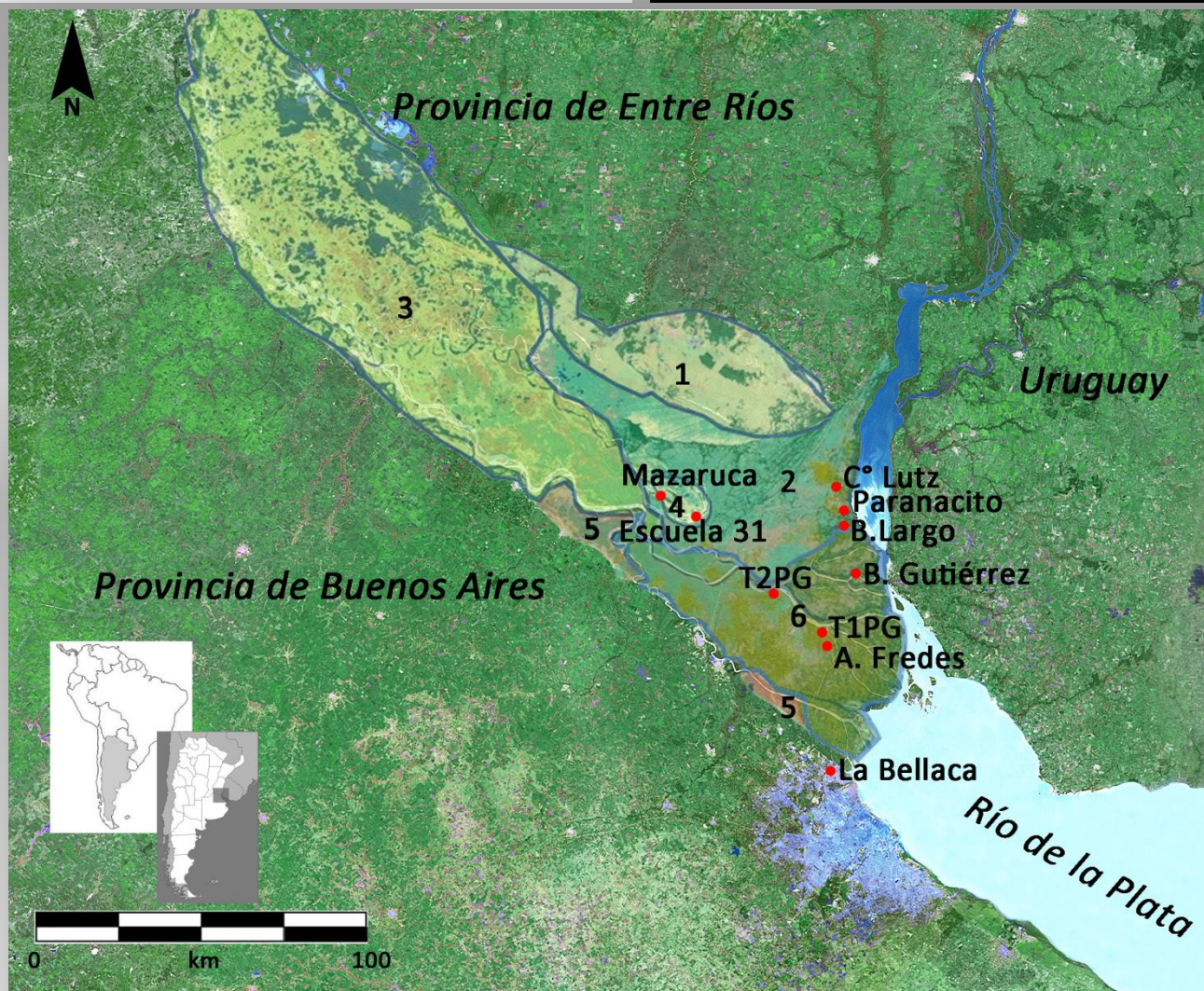
(Mazza y Loponte 2012)

- ✓ Evaluar si existen diferencias a nivel de variación epigenética craneal a escala de intra e intersitio que puedan estar sugiriendo la existencia de diferentes poblaciones en la región del Humedal del Paraná Inferior.
 - ✓ Se propone correlacionar la información sobre variación biológica con la obtenida del registro arqueológico, puntualmente, con las modalidades de inhumación registradas.
-

VARIACIÓN EPIGENÉTICA FACIAL Y SU RELACIÓN CON LOS
PATRONES MORTUORIOS EN POBLACIONES PREHISPÁNICAS
DEL HUMEDAL DEL PARANÁ INFERIOR

LA MUESTRA

N: 42 indiv.



Variabilidad de las prácticas mortuorias

MODALIDAD DE ENTIERRO

- Entierro primario simple decúbito dorsal
- Entierro primario simple decúbito ventral
- Entierro Secundario
- Entierro Primario posición indet.
- Entierro Primario flexionado
- Entierro Indet

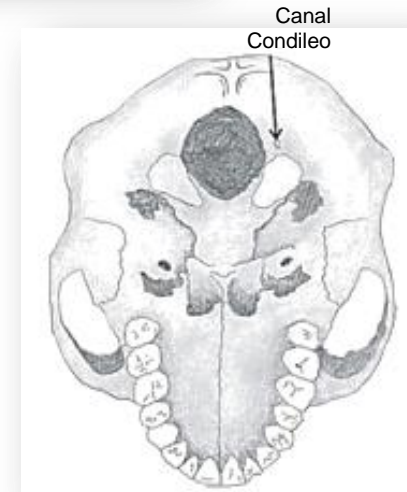
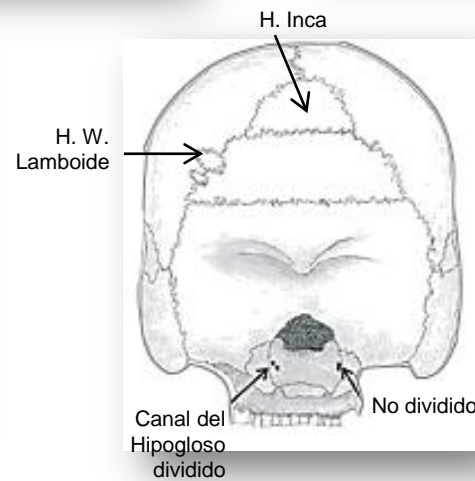
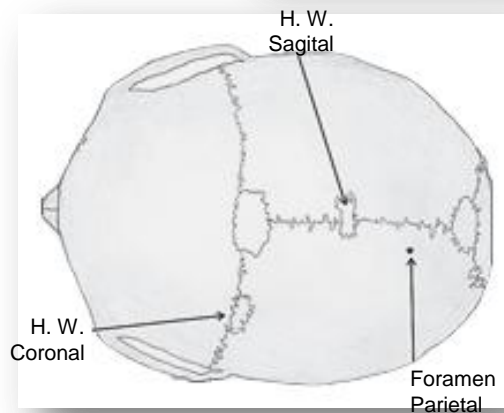
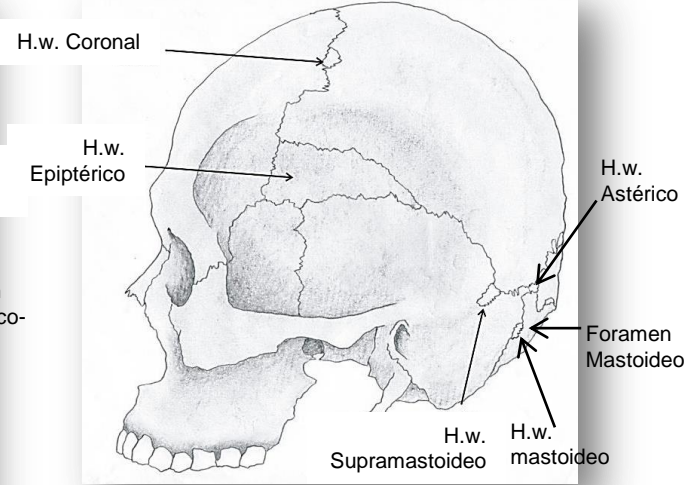
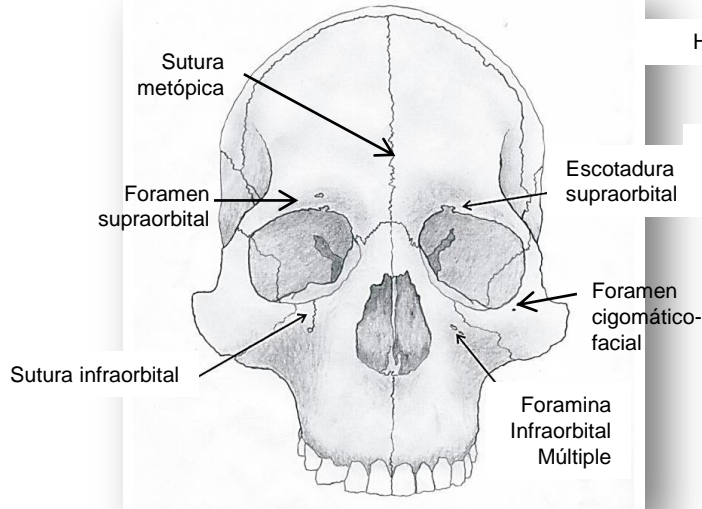
ORIENTACIONES

- O-E
- N-S
- S-N
- Indet.



VARIACIÓN EPIGENÉTICA FACIAL Y SU RELACIÓN CON LOS
PATRONES MORTUORIOS EN POBLACIONES PREHISPÁNICAS
DEL HUMEDAL DEL PARANÁ INFERIOR

METODOLOGÍA



19 rasgos epigenéticos craneales

Análisis preliminares al estudio de las relaciones biológicas

- Determinación de sexo y estimación de edad de muerte de los individuos.
- Efecto del sexo (X^2 ; $p < 0,05$) | Escotadura supraorbital y Wormiano lambdoide

Análisis intrapoblacionales

- Cálculo de distancia biológica (17 rasgos no afectados por sexo o deformación): coeficiente de comparación simple -SM-.
 - Aplicación de técnicas estadísticas de naturaleza exploratoria (*cluster analysis*, análisis de coordenadas, de correspondencia y de componentes principales, análisis discriminante múltiple) y confirmatoria (procedimiento de permutación de respuesta múltiple -MRPP-).
 - Los análisis de naturaleza confirmatoria se realizaron para poner a prueba la existencia de diferencias significativas considerando las modalidades de entierro en relación con el sexo y la procedencia geográfica de las muestras, así como la homogeneidad interna de la población.
-

VARIACIÓN EPIGENÉTICA FACIAL Y SU RELACIÓN CON LOS
PATRONES MORTUORIOS EN POBLACIONES PREHISPÁNICAS
DEL HUMEDAL DEL PARANÁ INFERIOR

RESULTADOS

Variabilidad de las practicas mortuorias

MRPP

Sexo	<i>n</i>	Distancia promedio
Femenino	10	1.666
Masculino	31	1.494
Total	41	
<i>Delta observado</i>		1.535
<i>Delta esperado</i>		1.529
Significación estadística		p=0.493 No significativo

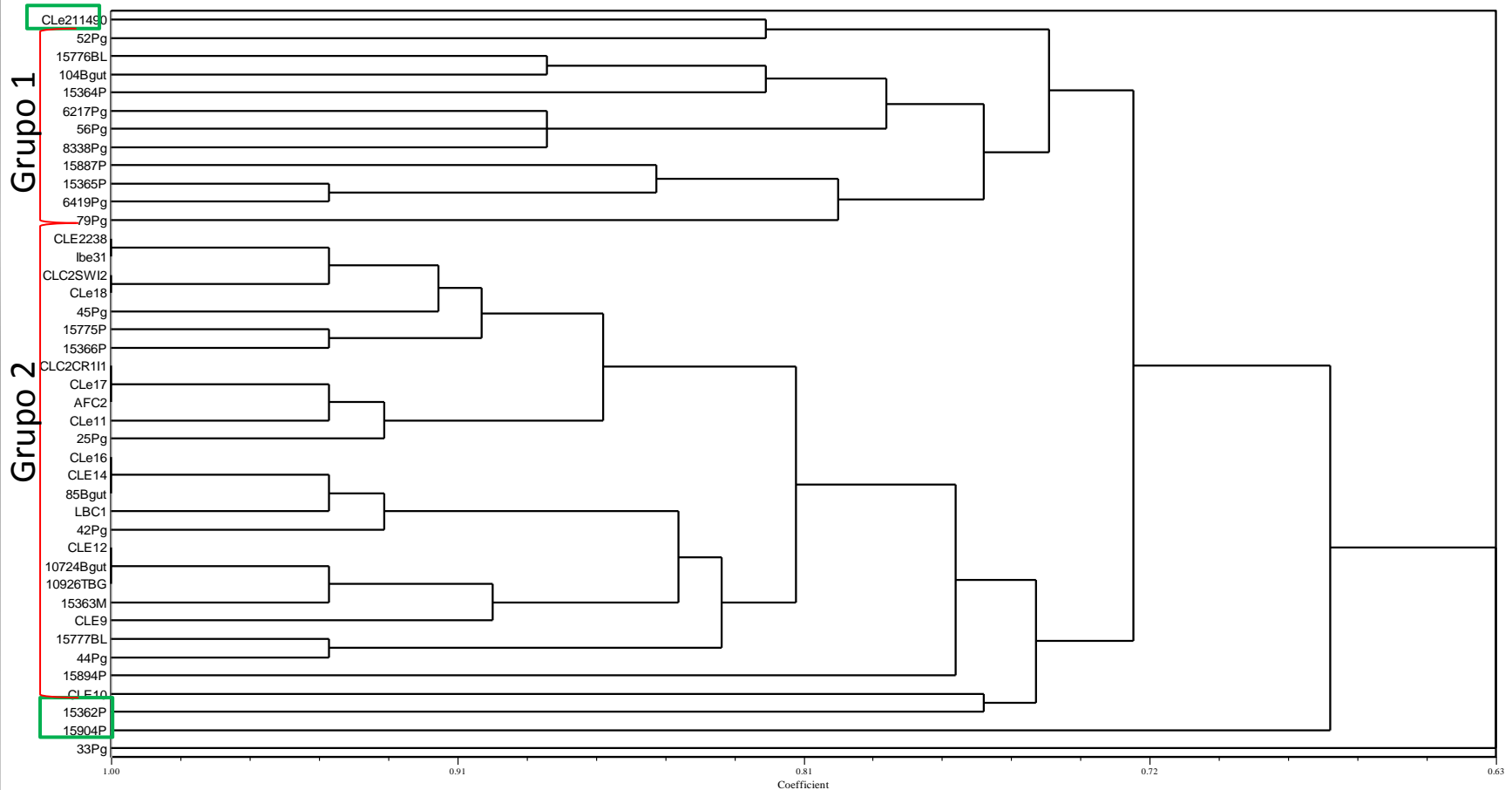
Regiones	<i>n</i>	Distancia promedio
Delta Inferior	18	1.344
Planicies inundables	20	1.241
Praderas del Ibicuy	2	2.000
Total	40	
<i>Delta observado</i>		1.325
<i>Delta esperado</i>		1.544
Significación estadística		p=0.0003 significativo

VARIACIÓN EPIGENÉTICA FACIAL Y SU RELACIÓN CON LOS
PATRONES MORTUORIOS EN POBLACIONES PREHISPÁNICAS
DEL HUMEDAL DEL PARANÁ INFERIOR

RESULTADOS

Variabilidad biológica de la población

Análisis de conglomerados

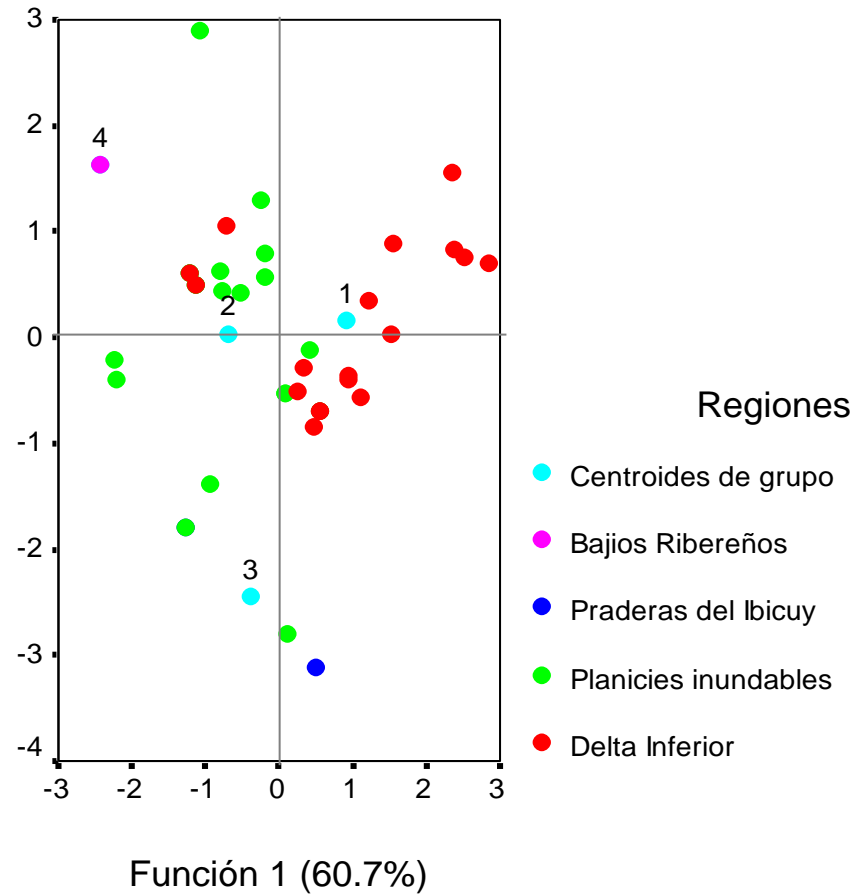


VARIACIÓN EPIGENÉTICA FACIAL Y SU RELACIÓN CON LOS
PATRONES MORTUORIOS EN POBLACIONES PREHISPÁNICAS
DEL HUMEDAL DEL PARANÁ INFERIOR

RESULTADOS

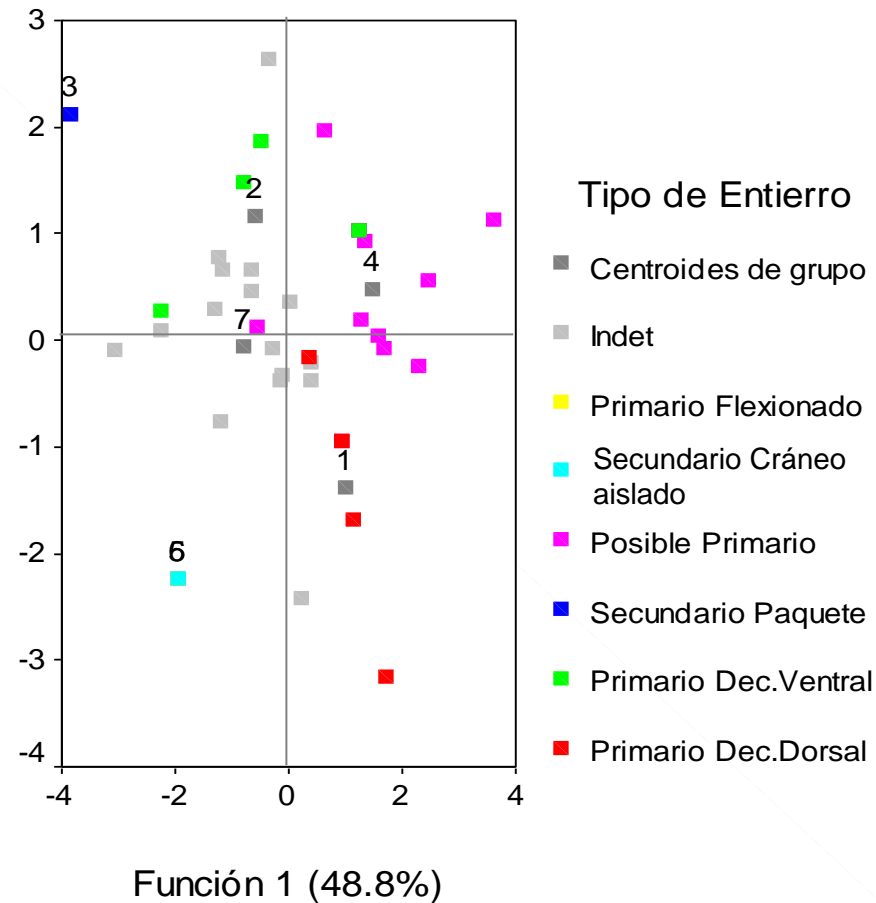
Variabilidad biológica de la población

Análisis discriminante múltiple



Variabilidad biológica de la población

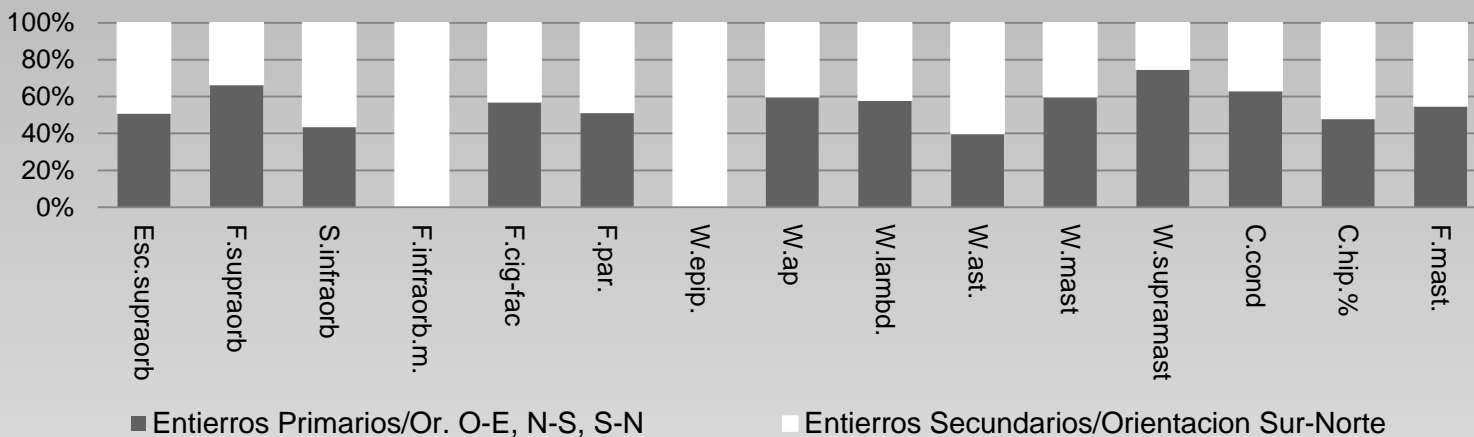
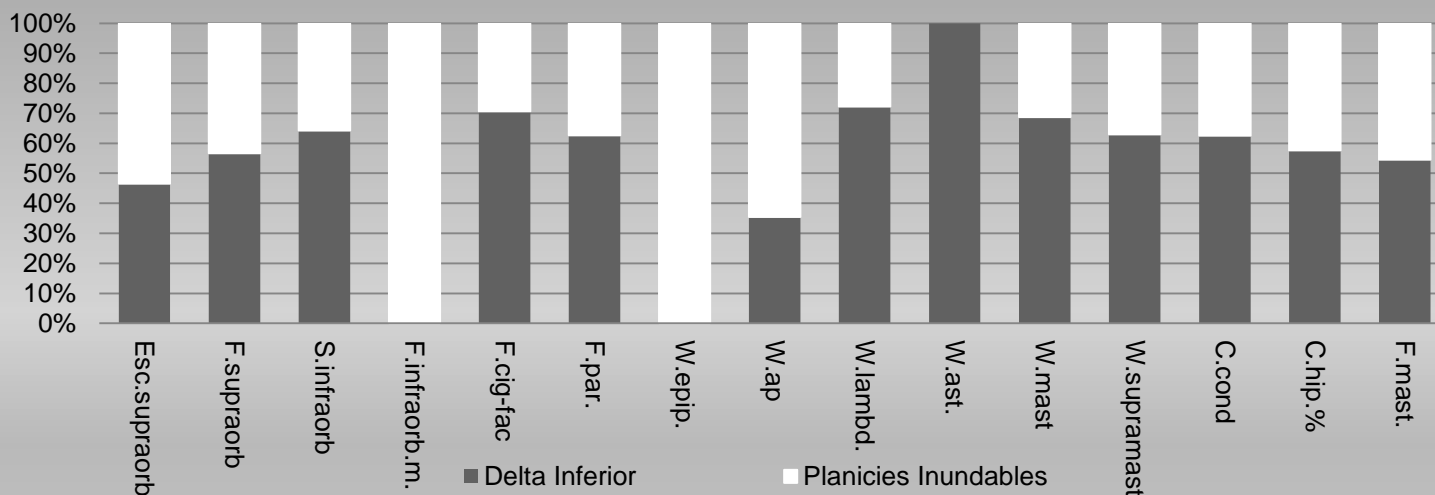
Análisis discriminante múltiple



VARIACIÓN EPIGENÉTICA FACIAL Y SU RELACIÓN CON LOS PATRONES MORTUORIOS EN POBLACIONES PREHISPÁNICAS DEL HUMEDAL DEL PARANÁ INFERIOR

RESULTADOS

Variabilidad biológica de la población



VARIACIÓN EPIGENÉTICA FACIAL Y SU RELACIÓN CON LOS
PATRONES MORTUORIOS EN POBLACIONES PREHISPÁNICAS
DEL HUMEDAL DEL PARANÁ INFERIOR

RESULTADOS

Variabilidad biológica de la población

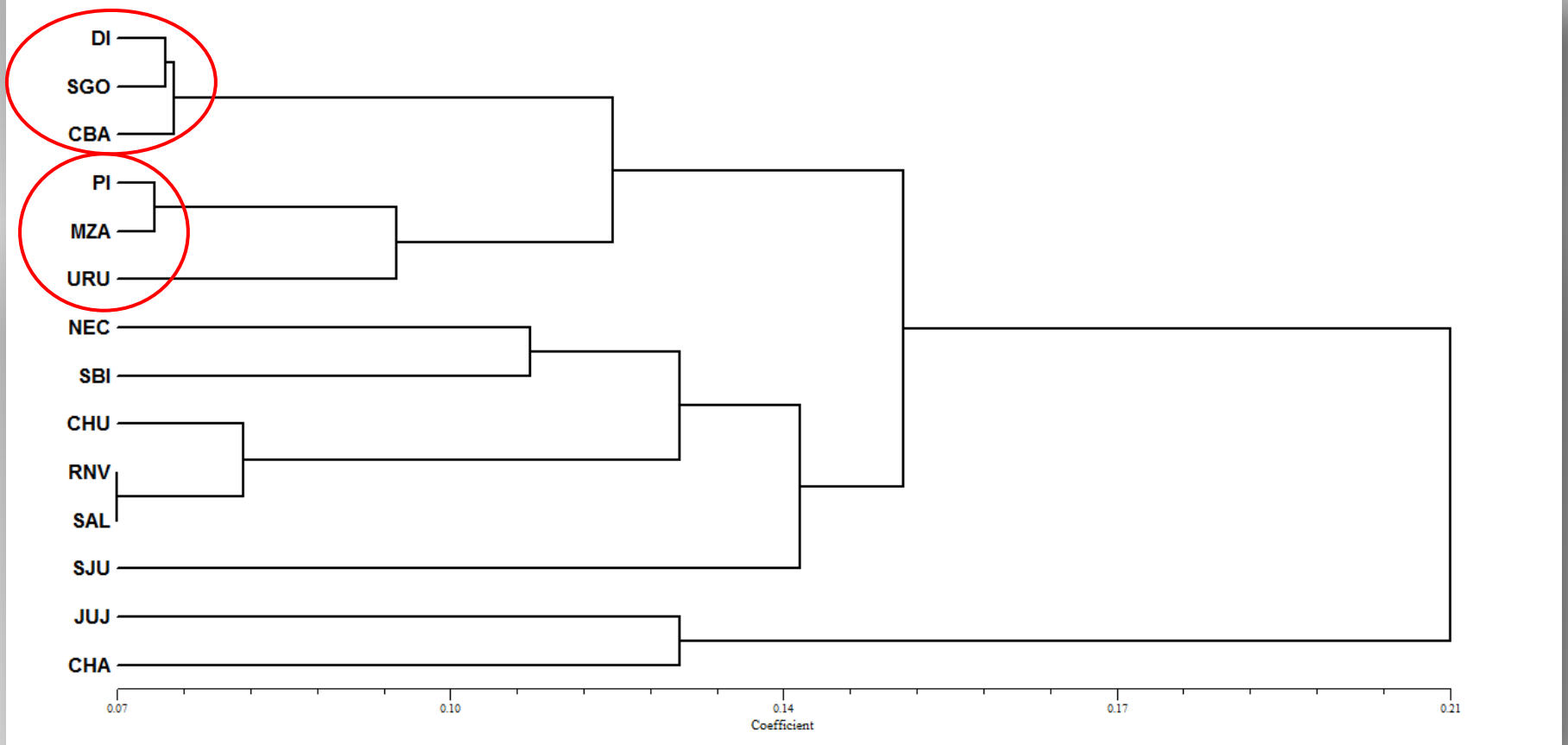
MRPP

Regiones	<i>n</i>	Distancia
Delta Inferior	18	5.098
Planicies inundables	20	4.647
Total	38	
<i>Delta observado</i>		4.860
<i>Delta esperado</i>		4.965
Significación estadística		p=0.048 significativo
Sexo		
Femenino	10	5.133
Masculino	31	4.804
Total	41	
<i>Delta observado</i>		4.884
<i>Delta esperado</i>		4.873
Significación estadística		p=0.528 No significativo
Modalidad de entierro		
Primario decúbito dorsal	5	1.552
Primario decúbito ventral	4	2.348
Posible primario posición indet.	12	2.234
Secundario (paquete/aislado)	2	2.000
Indeterminado	17	2.194
Total	40	
<i>Delta observado</i>		2.131
<i>Delta esperado</i>		2.157
Significación estadística		p=0.199 No significativo
Orientación		
Noreste-Sudoeste	5	4.000
Oeste-Este	10	5.377
Sudoeste-Noreste	7	4.190
Indeterminado	16	5.100
Total	38	
<i>Delta observado</i>		4.860
<i>Delta esperado</i>		4.917
Significación estadística		p=0.267 No significativo

VARIACIÓN EPIGENÉTICA FACIAL Y SU RELACIÓN CON LOS
PATRONES MORTUORIOS EN POBLACIONES PREHISPÁNICAS
DEL HUMEDAL DEL PARANÁ INFERIOR

RESULTADOS

Variabilidad biológica de la población



Prácticas mortuorias

Delta inferior

Entierros primarios (posición decubito dorsal, ventral o flexionado).
Orientación O-E y variedades N-S

Planicies
Inundables

Entierros primarios (posición decubito dorsal y ventral).
Orientación O-E y variedades S-N

Entierros Secundarios

Variación epigenética facial

Diferencias entre las subregiones geográficas

Delta inferior ≠ Planicies inundables

Diferencias entre las prácticas mortuorias

Entierros primarios ≠ secundarios

Posiciones:
decúbito ventral ≠ decúbito dorsal

AGRADECIMIENTOS

Colecciones región pampeana:

- ❖ Daniel Loponte y Alejandro Acosta (Instituto Nacional de Pensamiento Latinoamericano – Argentina-)
- ❖ Miriam Tarragó (Museo Etnográfico “Juan Bautista Ambrosetti”, U.B.A.) –Argentina-
- ❖ Héctor Pucciarelli (Museo de la Plata (F.C.N. y M., U.N.L.P.) -Argentina-

Proyectos:

- ❖ PICT 2011-2035
- ❖ PIP 11220110100565

- ❖ A Dario Demarchi por el asesoramiento en el análisis estadístico de los datos

