



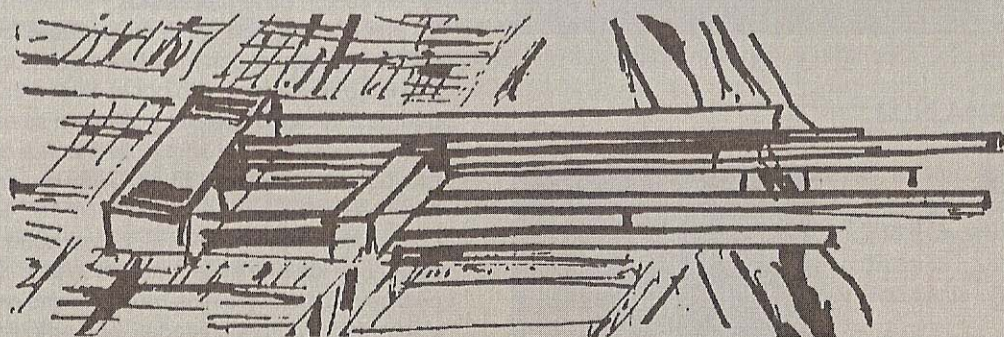
RENOVACIÓN URBANA
EN LA CIUDAD CONSTRUIDA

Reflexiones y ensayos
de intervención en barrios
pericentrales de la
Ciudad de Córdoba

compilador
Mariano Faraci

PROPUESTAS DE
INTERVENCIÓN
LIP 2





GRUPO I

Coordinadores:

Arq. Asís, Oscar
Arq. Madrid, Daniel
Arq. Zuzaya, Elizabeth

Arquitecto adscripto:

Arq. Peralta, Diego

Alumnos adscriptos:

Fernández, Leandro
Gómez, Marcela
Sappia, Javier
Silva, Patricio

Alumnos (UNC- Córdoba, Argentina):

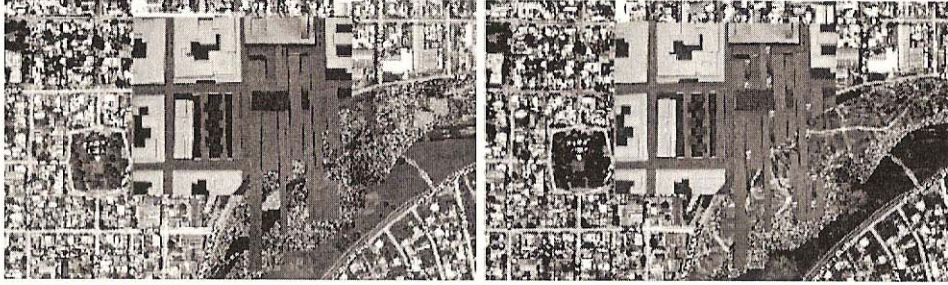
Casas Pacciaroni, Ignacio
Celiz, Gonzalo
De Maussion, Nicolás
Gabosi, Bernardo
Faraci, Agustín
Francischetti, Cristian
Mengual, Mariano
Sales, Leila
Salvatori, Marcela
Soncini, Carolina
Trucco, Julieta
Venerio, Joaquín
Villagra, Lucas

Alumnos (UNL – Santa Fe, Argentina):

Hendrie Kupczyszyn, Robin
Velazquez Pecker, Cristian

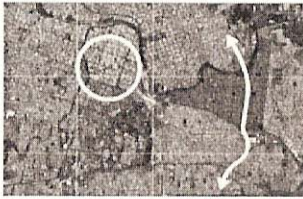
Alumnos (UPB – Medellín, Colombia):

Arroyale, Valentina
Parra Urrea, María Camila



ideas sobre la ciudad construida:
conexión social y física

del barrios con los barrios



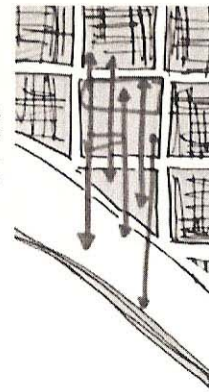
del río con la ciudad



transversal del barrio



Articular el río con el barrio
a través del equipamiento
y usos públicos.
Relacionar tejido-topografía y río.



MUPLICACIÓN DEL PLANO "0"

Conectar la ciudad desde lo físico y desde lo social es el concepto base que se convierte en el eje de acción de la propuesta.

En primera instancia conectar la ciudad con el río desde lo peatonal con intervenciones puntuales a lo largo de su recorrido por la ciudad en cuyos puntos a veces la avenida costanera se entierra y otras veces se sobrevuela, de manera de provocar una continuidad del plano de usos a nivel peatonal.

En una segunda instancia se busca conectar el barrio con los barrios laterales al mismo. Para lo cual se refuerzan los ejes transversales del barrio y se proponen continuidades que articulan las diferentes situaciones de unión vehiculares y peatonales.

En una tercera instancia se propone una intervención arquitectónica que busca multiplicar los espacios de usos públicos, multiplicando en diferentes niveles el plano "0" proponiendo diferentes actividades que se continúan hasta el río.

ESPACIO PÚBLICO

Se propone un diálogo de paisajes caracterizando distintos escenarios de lo público: un público abierto y de relaciones con la ciudad toda –el río-, un público donde la multiplicación del plano “0” se hace evidente respondiendo a las distintas solicitudes topográficas y de usos –la plaza – y por último un espacio público techado, la propia arquitectura, que se piensa abierta, extendida hacia el exterior implicando a los ciudadanos en los acontecimientos que ocurran allí y viceversa.

EL PLANO 0

El plano “0” propone un nuevo diálogo entre el edificio y la ciudad. Se multiplica, es acceso, es vínculo, es plataforma de usos. Desde este enfoque dialógico del plano “0” la arquitectura se hace urbana. Rompe con la idea de un único plano físico: son varios que se pliegan, se curvan, están por encima, por debajo. Provoca distintas relaciones con la arquitectura y la calle, nace de ellas y las atraviesa en distintos niveles. Se expande y llega hasta el río.

EL EQUIPAMIENTO

Se trabaja sobre el concepto de contenedor híbrido, capaz de entregar las condiciones físicas necesarias para distintas manifestaciones artísticas y de jugar un rol relevante en la conceptualización y configuración de los espacios de encuentro. Se encuentra abierto hacia la ciudad y su característica principal es la simultaneidad, una interrelación de espacios fluida y flexible con continuidades, múltiples entradas y recorridos. Un dispositivo espacial estratificado por desniveles interconectados que permiten la integración visual y segregación funcional.

