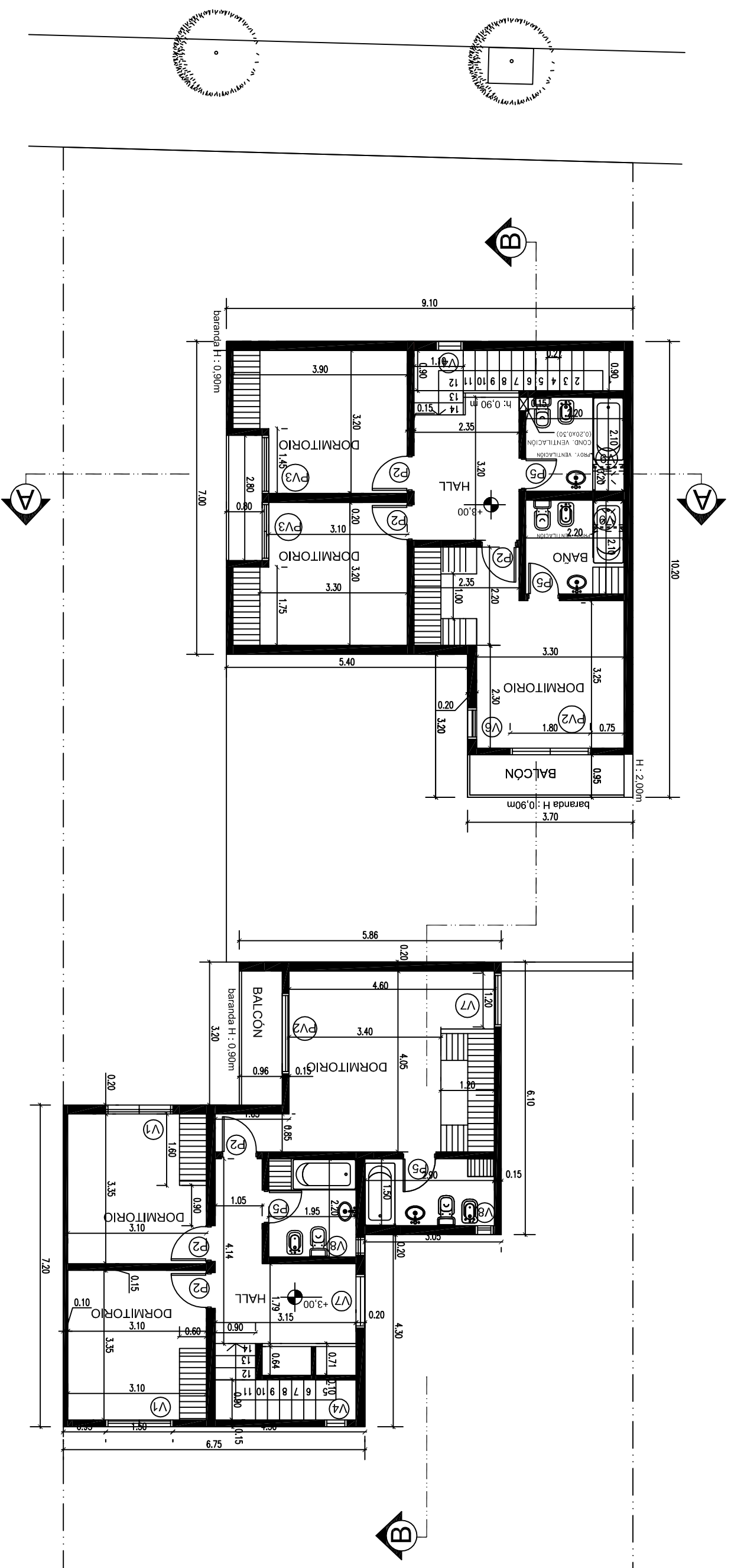


PLANTA ALTA



U.N.C.	FACULTAD DE CIENCIAS EXACTAS FÍSICAS Y NATURALES
PRÁCTICA SUPERVISADA: "TAREAS AUXILIARES A LA DIRECCIÓN TÉCNICA."	
OBRA: VIVIENDAS AGRUPADAS.	PARCELA: 7.
PLANO:	PLANTA ALTA.
	ESCALA: 1:100.
	PLANO 6.