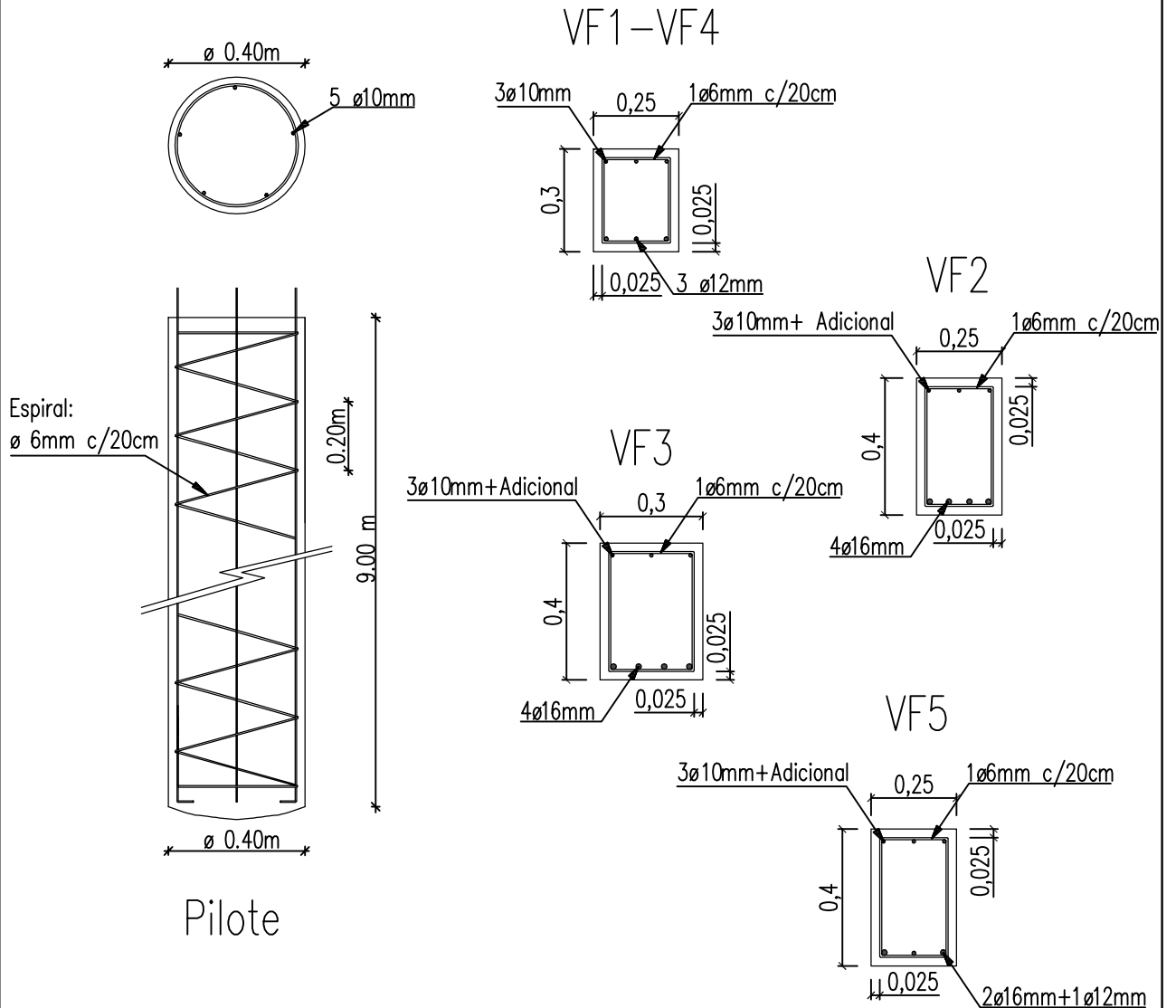


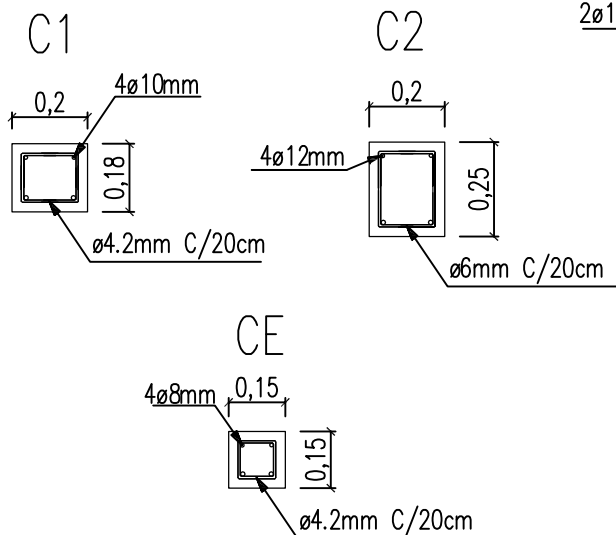
# DETALLE DE ESTRUCTURAS

## FUNDACIÓN

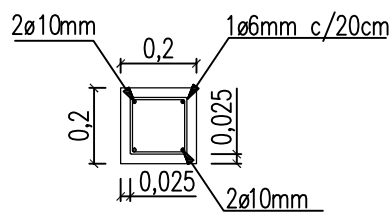
## VIGAS DE FUNDACIÓN



## COLUMNAS



## V. Riostra



U.N.C.	FACULTAD DE CIENCIAS EXACTAS FÍSICAS Y NATURALES
PRÁCTICA SUPERVISADA: "TAREAS AUXILIARES A LA DIRECCIÓN TÉCNICA".	
OBRA: VIVIENDAS AGRUPADAS.	PARCELAS: 6-7.
PLANO: DETALLE DE ESTRUCTURAS	ESCALA: 1:20.
	PLANO 13.