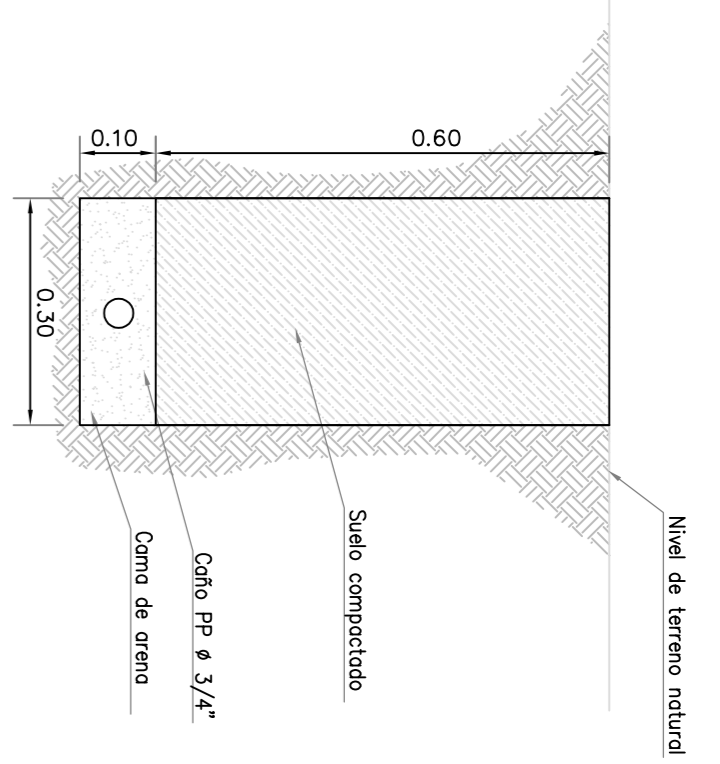
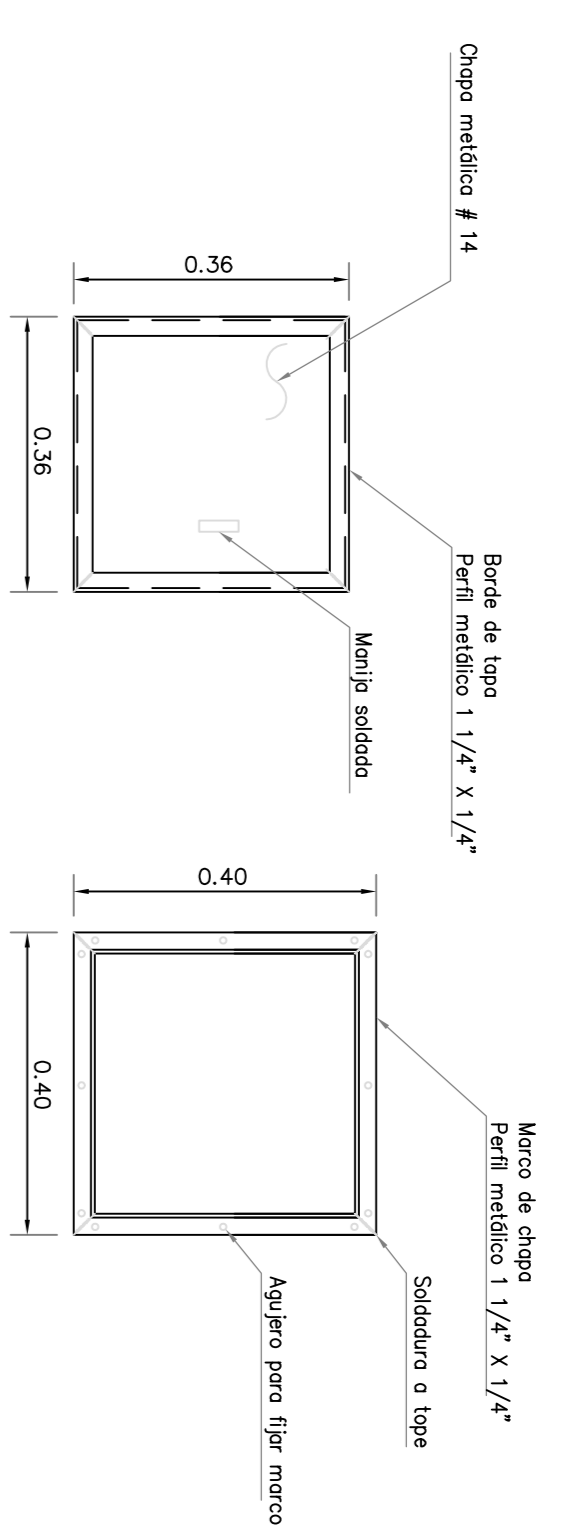


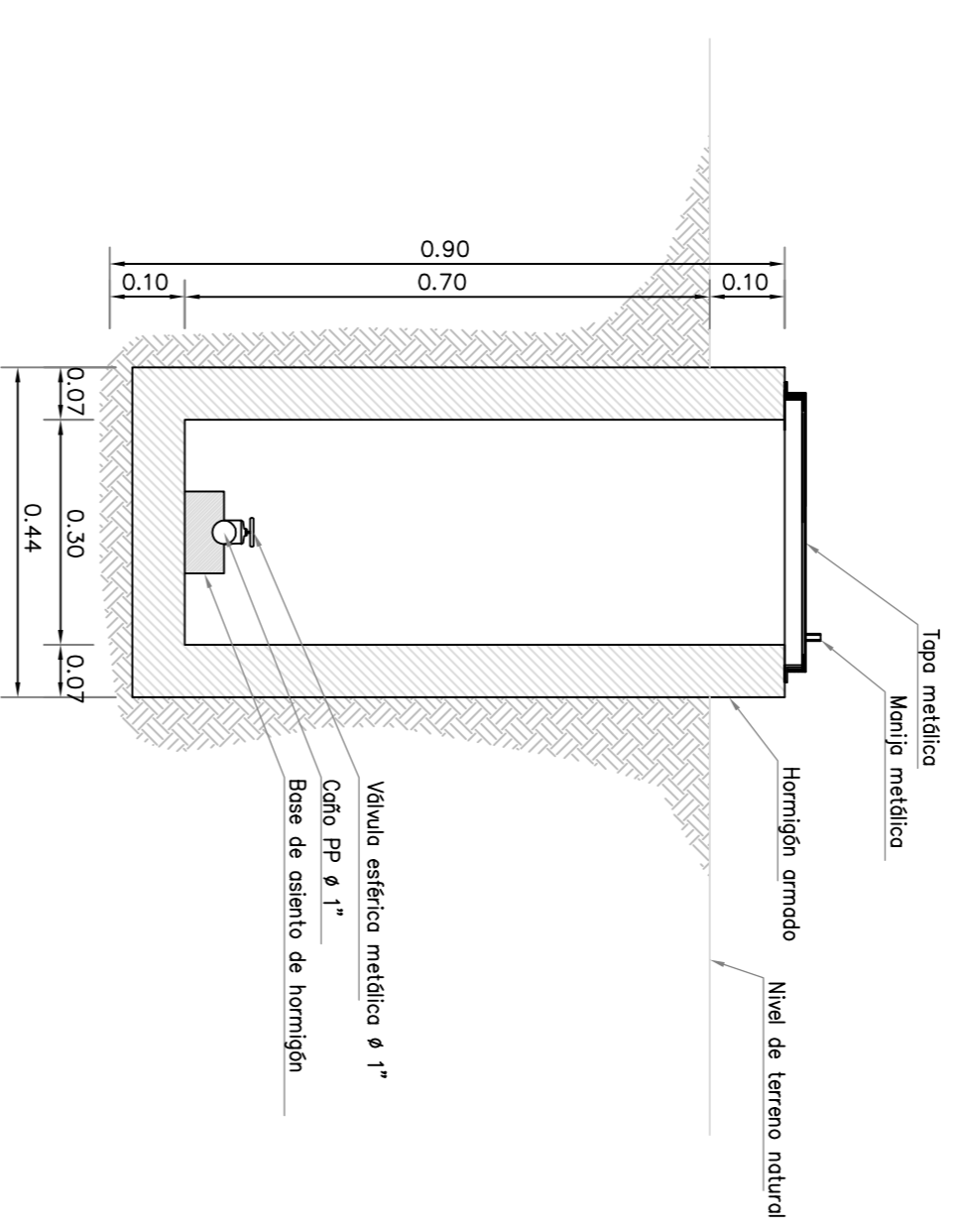
ESTACION DE BOMBEO DE LIQUIDOS CLOACALES - PLANIMETRIA RED DE AGUA
ESC 1:50



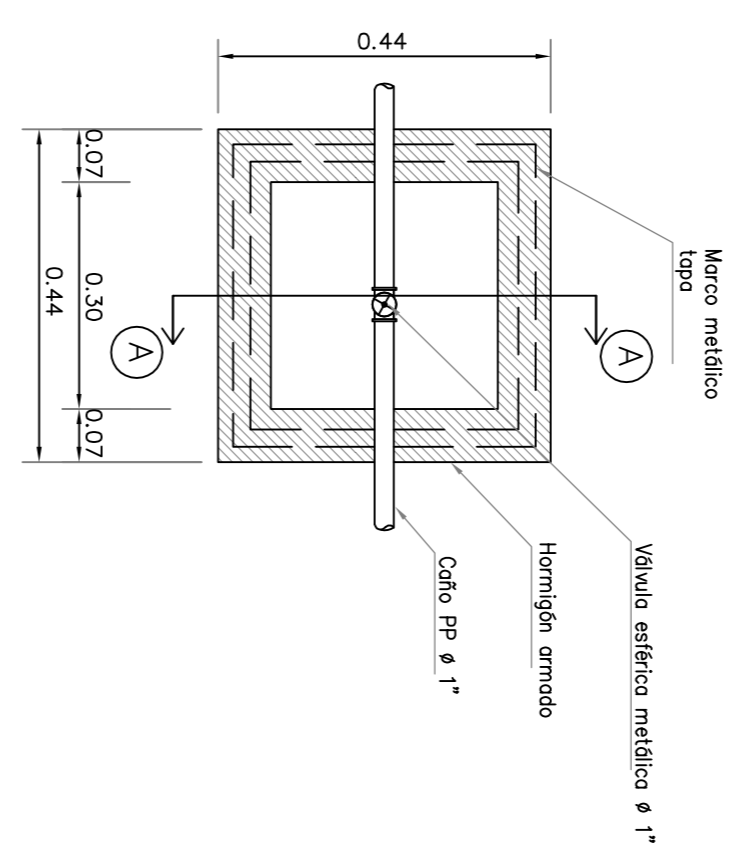
DETALLE 2 - CANO ENTERRADO
ESC. 1:10



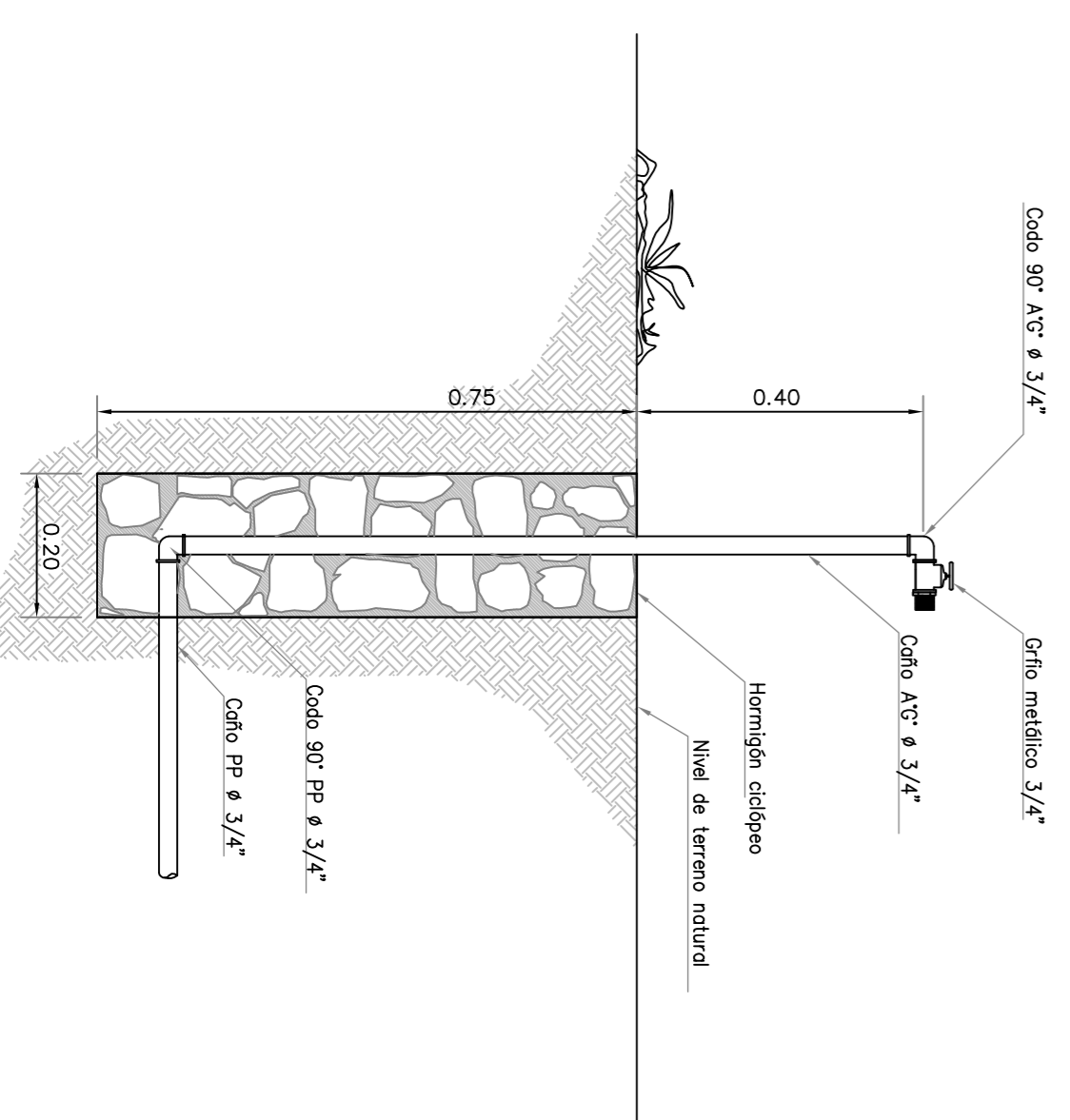
TAPA DE CAMARA DE VALVULA
ESC. 1:10



CÁMARA DE VALVULA - CORTE AA
ESC. 1:10

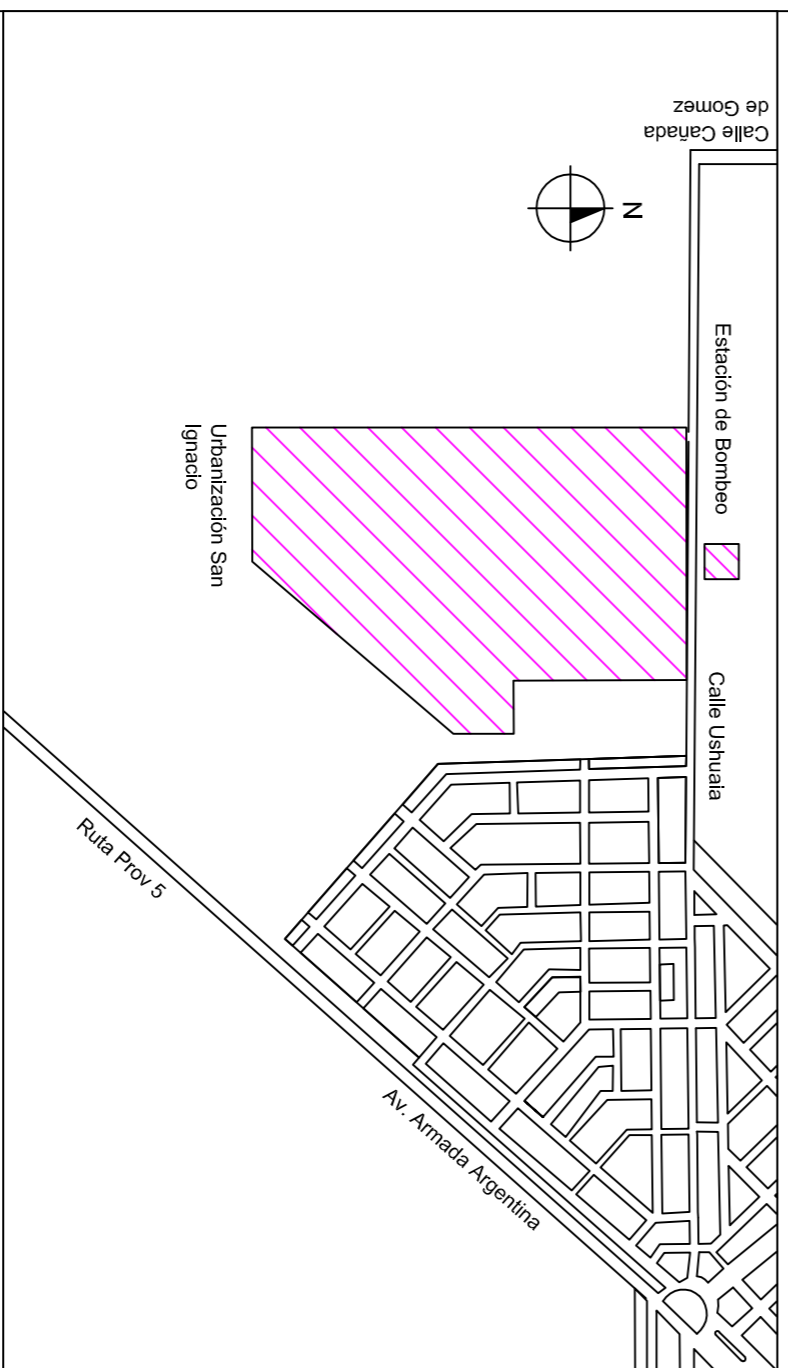


DETALLE 1 - CÁMARA DE VALVULA - PLANTA
ESC. 1:10



DETALLE 3 - TERMINAL DE CANERIA
ESC. 1:10

CROQUIS DE UBICACION



REFERENCIAS

- CANERIA CLOACAL PVC Ø250mm
- CANERIA DE AGUA PP

		GOBIERNO DE LA PROVINCIA DE CORDOBA MINISTERIO DE AGUA, AMBIENTE Y SERVICIOS PUBLICOS SECRETARIA DE RECURSOS HIDRICOS Y COORDINACION DIRECCION DE ESTUDIOS Y PROYECTOS AREA PROYECTOS DE AGUA POTABLE Y DESAGUOS CLOACALES			
<p>OBRA: ESTACION DE BOMBEO URBANIZACION SAN IGNACIO</p>					
PLANO N° 00106		GOBIERNO DE LA PROVINCIA DE CORDOBA			
PLANO: RED DE AGUA POTABLE					
ESCALA: VARIAS	FECHA: 16/08/2015	SECRETARIO: Ing. EDGAR CASTELLO	LOCALIDAD: Córdoba		
TOPOGRAFIA: AREA PROY. DE AGUA POTABLE Y D.C.	DIRECTOR GENERAL: Ing. JUAN PABLO BRANDA	DIRETOR DE ESTUDIOS Y PROYECTOS: Ing. JUAN BRESCIANO	DPTO: Córdoba		
BIBLIOC: AREA PROY. DE AGUA POTABLE Y D.C.		JEFE DE AREA: Ing. HUGO PORCHETTO			