



XLVIII Coloquio Argentino de Estadística

VI JORNADA DE EDUCACIÓN ESTADÍSTICA "MARTHA DE ALIAGA"

27 al 30 oct 2020

Poster:

Efectos de las prácticas alimentarias durante la lactancia y las características maternas en la obesidad infantil

Maira Celeste Lescano



Esta obra está bajo una
Licencia Creative Commons
Atribución-NoComercial 4.0
Internacional

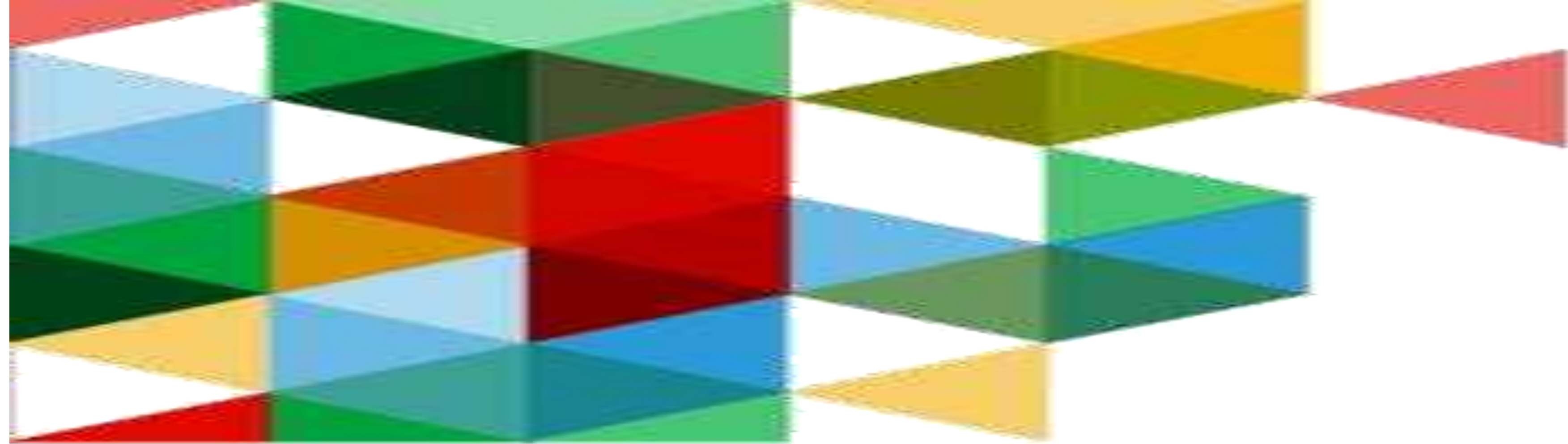


FACULTAD
DE CIENCIAS
ECONÓMICAS



Universidad
Nacional
de Córdoba





EFFECTOS DE LAS PRÁCTICAS ALIMENTARIAS DURANTE LA LACTANCIA Y LAS CARACTERÍSTICAS MATERNAS EN LA OBESIDAD INFANTIL

Maira Celeste Lescano

Escuela de Enfermería - Universidad Nacional de Tucumán

Introducción

La obesidad infantil ha aumentado a una velocidad alarmante en los últimos 10 años. La Organización Mundial de la Salud (OMS) calcula que, en la actualidad, hay 42 millones de niños obesos menores de 5 años. La primera infancia es una etapa importante en la que puede prevenirse el sobrepeso, por lo que crece la necesidad de investigar en este grupo etario. Las variables que pueden contribuir a la obesidad infantil son factores conductuales y genéticos. La investigación muestra que los factores prenatales y los primeros años de vida, como el índice de masa corporal de la madre. El consumo de tabaco y el aumento de peso en la gestación están relacionados con la obesidad en la primera infancia. La mala alimentación en los bebés genera riesgo de salud, una de las causas de contraer obesidad es que, en las noches se alimenta a los bebés con leche de fórmula. Los pocos estudios que analizaron este tema llegaron a la conclusión de que los niños que duermen con mamadera en las manos, desarrollan esta patología en la primera infancia.

Objetivo

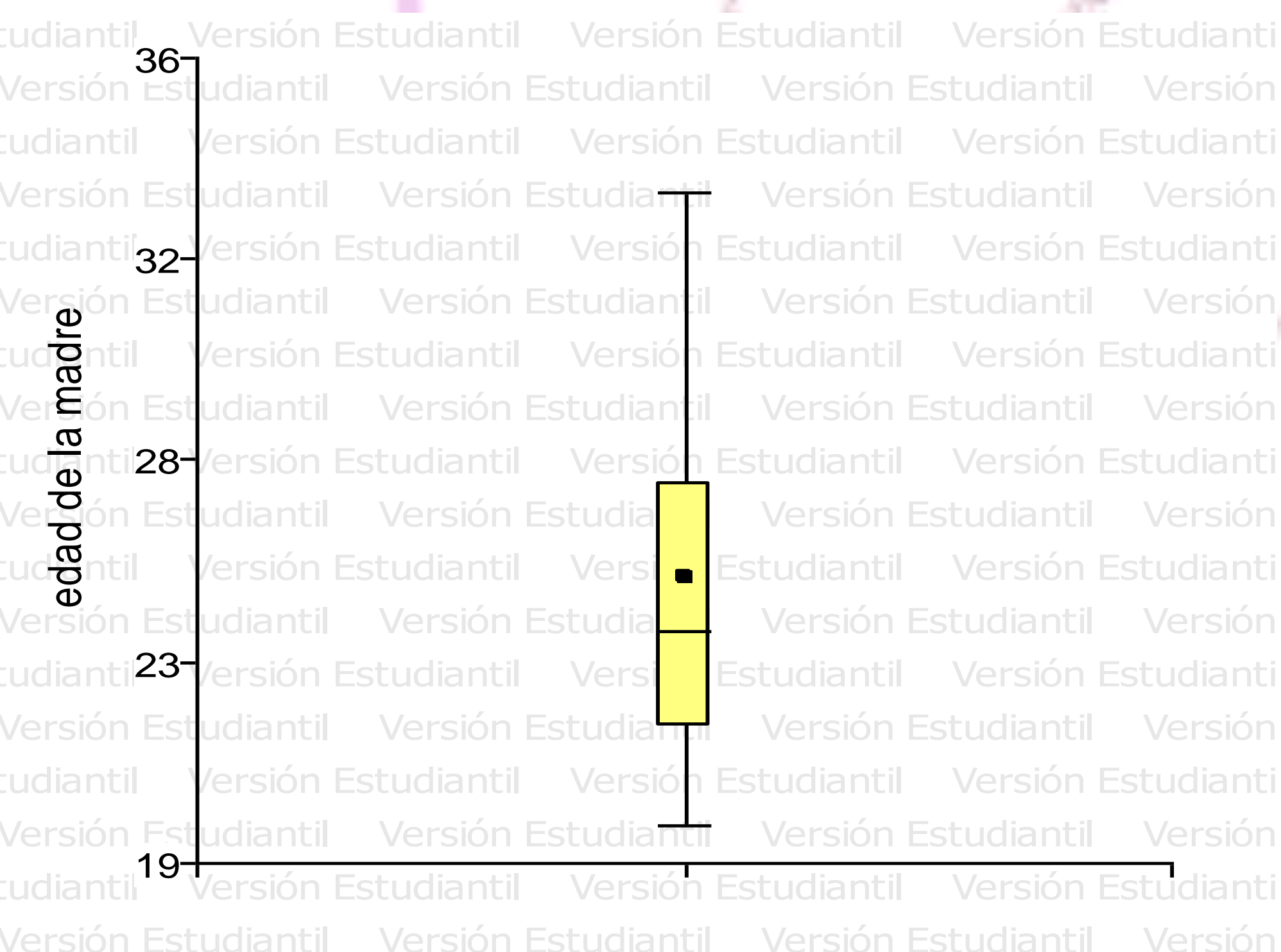
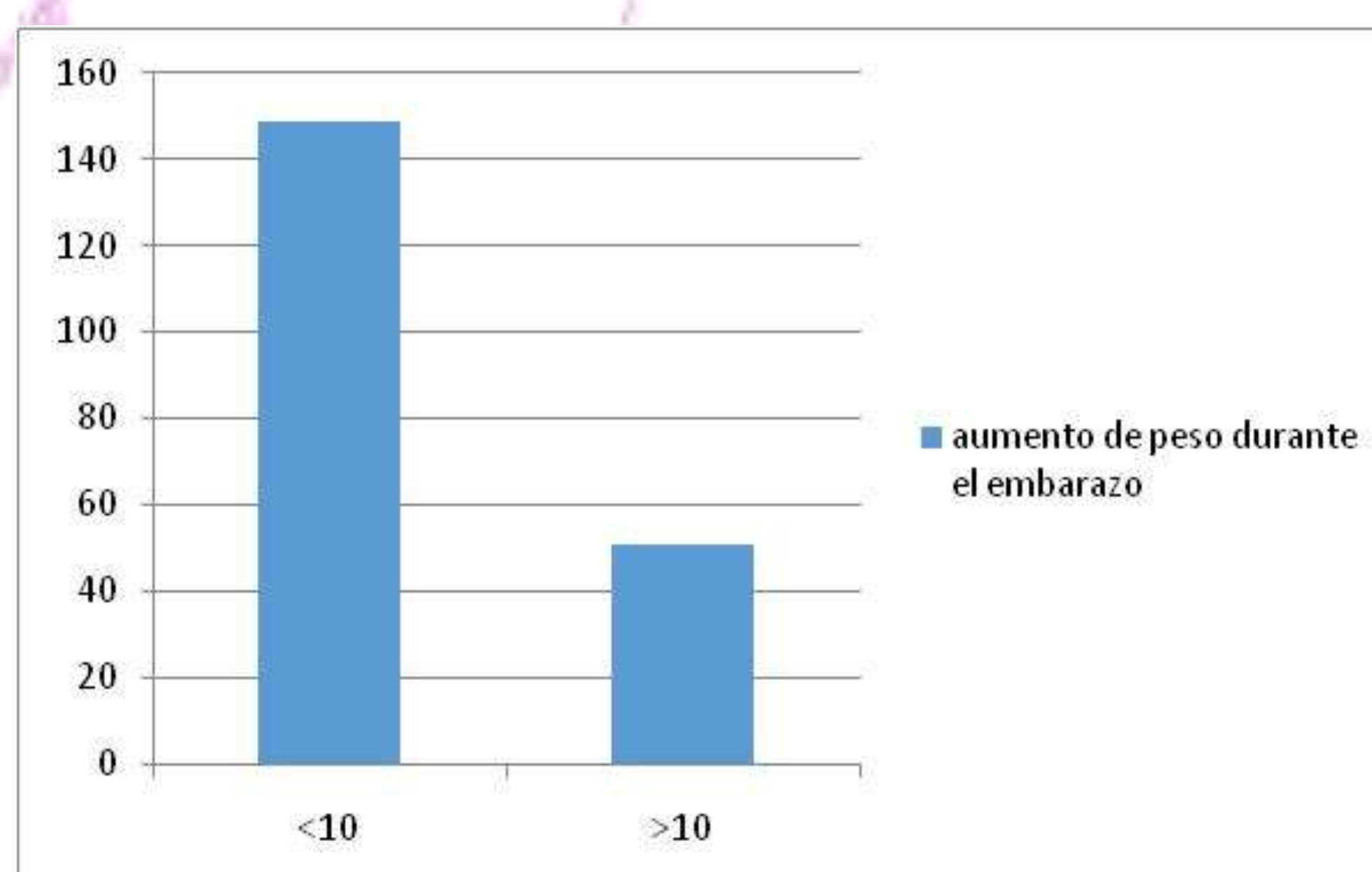
- Determinar el efecto del tiempo de lactancia y las características maternas (aumento de peso en el embarazo y consumo de tabaco)

Material y Método

Se realizó un estudio descriptivo de corte transversal en San Miguel de Tucumán, barrio "Villa Amalia". La muestra inicial fue de 300 bebés, con pesos al nacer entre (2,300-4,500Kg). En tres años, se hicieron 250 entrevistas a madres y para su selección se aplicaron criterios de inclusión y exclusión. La muestra final fue de 200 bebés.

Resultados

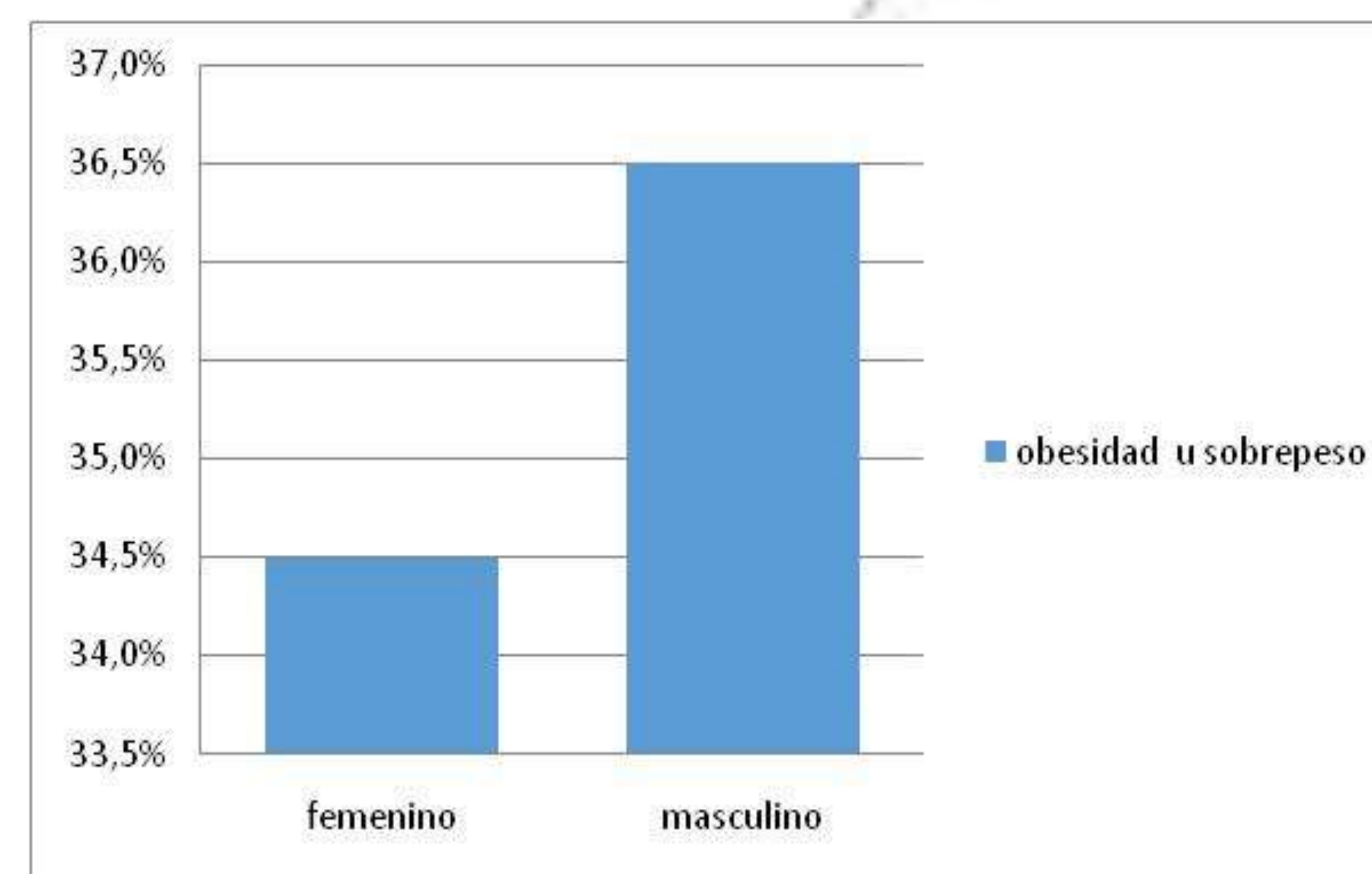
Aumento de peso durante el embarazo de las madres. San Miguel de Tucumán. Barrio Villa Amalia



La edad media de las madres es de 25 años con una estimación para la media por IC(95%)=[24,27- 25,67]

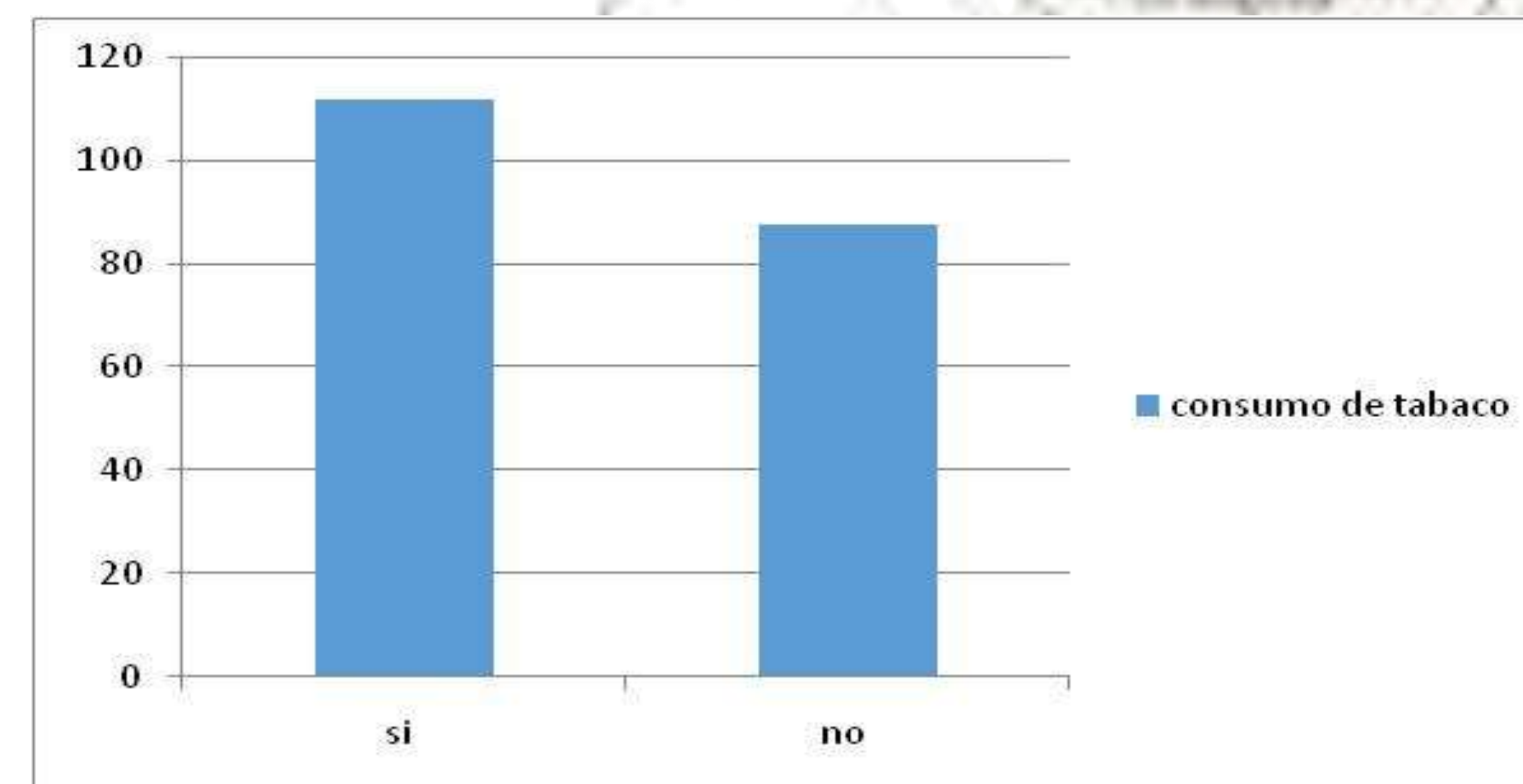
El aumento de peso durante el embarazo con más de 10kg fue del 25% con una estimación de dicha proporción IC 95% [19,61-32,12].

Porcentaje de bebés con sobrepeso u obesidad según el sexo. San Miguel de Tucumán. Barrio "Villa Amalia"



La prevalencia de sobrepeso u obesidad en bebés hasta 36 meses es de 0,71

Consumo de tabaco de las madres. San Miguel de Tucumán. Barrio Villa Amalia



Se observó 112 casos de madres que durante el embarazo consumieron tabaco, con una estimación para dicha proporción IC 95% [48,9-62,7]

IMC a los 36 meses en relación al tiempo de lactancia materna. San Miguel de Tucumán. Barrio "Villa Amalia"

IMC A LOS 36 MESES	tiempo de lactancia materna		Total general
	>10 hs	<10 hs	
obesidad u sobrepeso	93	49	142
normal	37	21	58
Total general	130	70	200

su OR fue de 1,08 lo que indica que existe una fuerte asociación

Conclusión

El tiempo de lactancia materna es un factor de riesgo, si no se controla en el futuro, la mala alimentación y las características maternas como el consumo frecuente de mamadera genera problema de obesidad. Se debe disminuir las características (el consumo de tabaco y el aumento de peso durante el embarazo).