

29.11.12 // 7.12.12 // 13.12.12

Recibido Condicional Ver pendientes con fecha de entrega



13.12.12

POLÍTICA DE LA CALIDAD ANUAL (x vidrio roto/cortina arrastrada vent cabina)

F.069 - R

Versión: 1

por Bruno Jure (individual y UP)

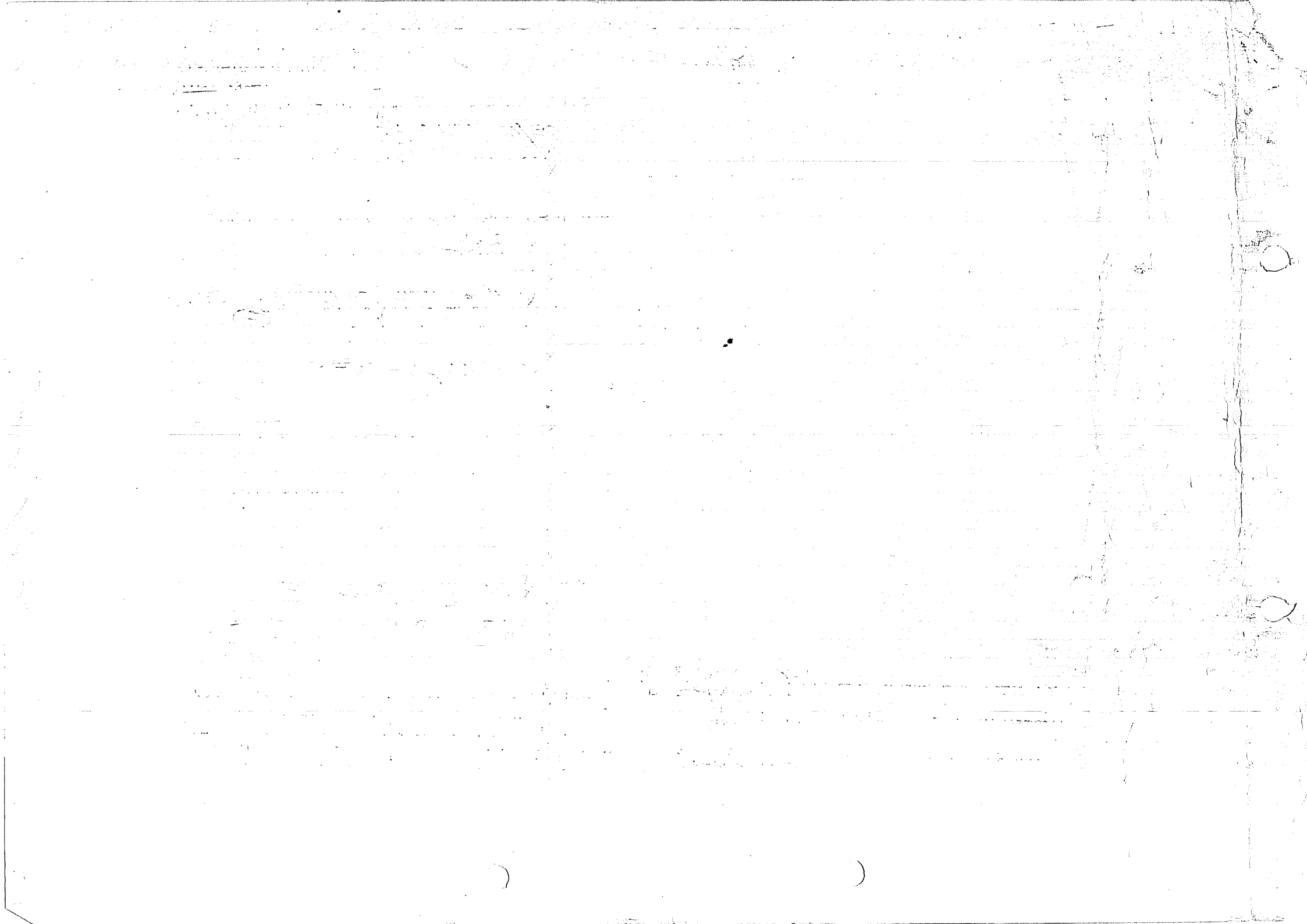
Timbre de

TORRE CARAFFA - DPTO 2º C - FECHA: 03/10 Rev 1

PUERTA DE INGRESO			SI	NO	OBSERVACIONES RODE	OBSERVACIONES EDISUR	RESP
* Colocación letra designación por unidad			X				
* Puerta:	hoja	Color tableros parejos ext.	X				
		Color tableros parejos int.	X				
		Pintura superficie exterior		X	limpiar ✓		
		Pintura superficie interior		X	limpiar ✓		
		Ajuste puerta inferior sobre piso	X				
		Ajuste puerta perimetral luz pareja	X				
		burlate perimetral		X	pegar nuevo sin pintar ✓		(F)
	herraies	Picaporte ajuste, bocallaves y rosetas int.	X		instalar picap int. ✓		(F)
		Manijon ajuste, bocallaves y rosetas ext	X				
		Ajuste presenta juego o movimiento	X				
		bisagras completas		X	limpiar ✓		(F)
* Puerta:	marco	pintura de marco derecho	X				
		pintura de marco izquierdo	X				
	tapajuntas	Tapajuntas vertic. ext derecho: alineación con yeso plomo	X				
		Tapajuntas vertic. ext izquierdo: alineación con yeso plomo	X				
		Tapajuntas vertic. Int derecho : alineación con yeso plomo	X				
		Tapajuntas vertic. Int izquierdo : alineación con yeso plomo	X				
		Tapajuntas horiz. ext.: alineación con yeso plomo - Nivel/ Moldura/ Ingletes	X				
		Tapajuntas horiz. int.: alineación con yeso plomo - Nivel/ Moldura/ Ingletes	X				
		Pintura tapajunta exterior superior.	X				
		Pintura tapajunta exterior derecho	X				
		Pintura tapajunta exterior izquierdo		X	Aserr en pared ✓		(F)
		Pintura tapajunta interior superior	X				
		Pintura tapajunta interior derecho	X				
		Pintura tapajunta interior izquierdo	X				
	taco de choque	taco de choque derecho exterior	X				
		taco de choque izquierdo exterior	X				
		taco de choque derecho interior	X				
		taco de choque izquierdo exterior	X				
	solia inferior	colocacion	X				
		pulido	X				
		junta con cerámico / porcelanato	X				
		junta con entablonado	X				

sellar contra solado y tapajuntas

Alfombra Pintura Enc. Pared ✓



LIVING COMEDOR			
* Cajas luz completas llaves y tomas	(barras mal alineadas, corregido)	contr. frop 13/12	X
* Centro de luz en cielorrasos: centrados y alineados			X
* Yeso cielorraso	(No, fue enmendado)	contr. frop 1	X
* Buña perimetral			X
* Yeso muros:	Plomo		X
	Ondulación		X
	Intersección entre muros		X
* Piso:	Juntas		X
	Pulido		X
	Color/ Dimensión/ Cortes contra muros		X
* Zócalos:	Uniones		X
	Color/ Lijado/ barniz		X
	Ajuste a pared		X
	Ajuste al piso		X
	Alineación o nivel con marcos de placard		X
* Pintura:	Cielorraso yeso	MAA -> brevisio via, enmendado, etc. pintado luego	X
	Muros	obsel detras de pte. v	X
* Puertas Madera	A cocina:	Hoja:	X
		Ajuste sin juego.	X
		Picaporte sin juego.	X
		Bisagras completas.	X
		Cerradura: bocallaves y rosetas	X
		Pintura parejo/ uniforme.	X
		Ajuste al piso.	X
		Ajustes laterales	X
	Tapajuntas:	Alineación y plomo izq exterior	X
		Alineación y plomo izq interior	X
		Alineación y plomo der. Exterior	X
		Alineación y plomo der. Interior	X
		Ingletes de unión exterior	X
		Ingletes de unión interior	X
		Pintura en tapa junta superior exterior	X
		Pintura en tapa junta derecho exterior	X
		Pintura en tapa junta izquierdo exterior	X
		Pintura en tapa junta superior interior	X
		Pintura en tapa junta derecho interior	X
		Pintura en tapa junta izquierdo interior	X
		Nivel tapajuntas superior	X
	marco	pintura de marco superior	X
		pintura de marco derecho	X
		pintura de marco izquierdo	X

faltan tapas en la zona bajo  
 Faltan tapas  
 Bajo A/c.

Faltan algunos puntos en el piso  
 Faltan algunos puntos en el piso  
 Rayas varias

obsel detras de pte. v

con juego

7/11 Pintar Filo

7/11 Pintar Filo

buña perimetral: verificar todo el perímetro, manchas pintadas de pared / sobre aplaz. pared cocina / dintel pte. cocina. (F)

piso: entallado levantado al ingresar a cocina, (E)

pintura muros living:

- ✓ detrás fqd mediana humedad, repinta, mejorar corte sector redondas
- ✓ muro baño H golyque r/ arritar parches ~~repinta~~ sacu granas
- ✓ desearge A/A ondulacion en muro - repinta pared
- ✓ pared lado del PU gotas pintura viejas
- ✓ sobre red pared cocina excede met H 1,70 ✓

celebrado living:

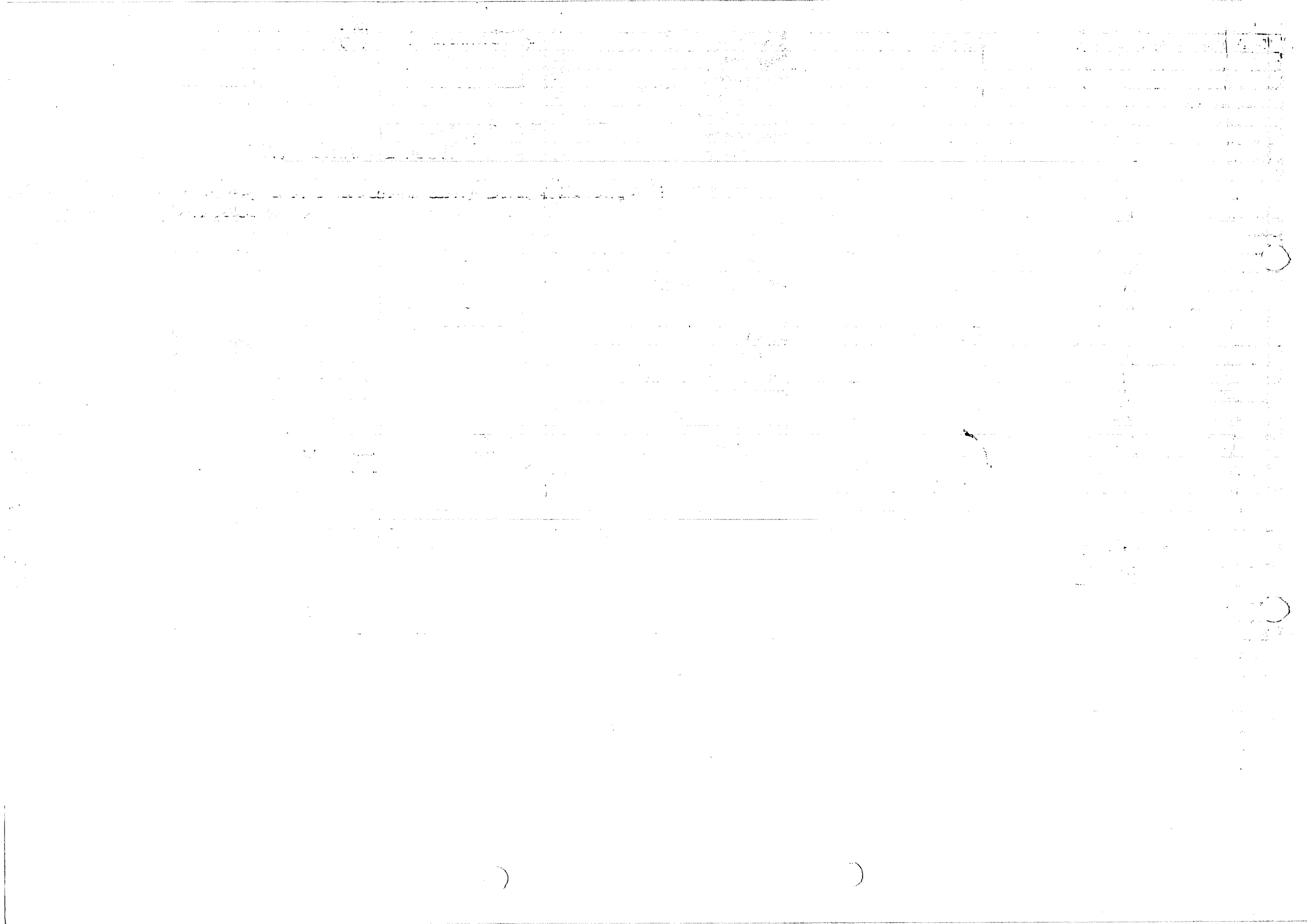
- ✓ frente placard medier mudo perche F enlucido x pintura.
- ✓ alrededor ley acabados de muros (frente) F lya y u.
- ✓ golpe fuente muros ocultos:
- ✓ u u ley lada PU
- ✓ fijas radillo p. Kord prot.

~~\* Pintura muros: Pared q divide con dpto B (mud golyque, lijado, etc) / pared otros pta muros /  
 Vase a esatario mal fido de hito con / Pared a dos veces gota blanca h.t. con fido blanco /  
 gota fonda y lada con t.c.c. / Pared q f' PU pintural colosa ves con luz lat dar PU~~

		<u>Solia inferior:</u>	Colocación	X	desniveles	(F)
			Pulido	X		
			Junta con cerámico	X		
			Junta con entablonado	X		
	<u>A pasillo:</u>	<u>Hoja:</u>	Ajuste sin juego.	X		
			Picaporte sin juego.	X		
			Bisagras completas.	X	Bisagra 2 interior 2/11	
			Cerradura: bocallaves y rosetas	X		
			Pintura parejo/ uniforme.	X	<del>Bata o tabla de... laminas paralelas y filo... de la carpinteria... sin pintura</del>	
			Ajuste al piso.	X		
			Ajustes laterales	X		
		<u>Tapajuntas:</u>	Alineación y plomo izq exterior	X		
			Alineación y plomo izq interior	X		
			Alineación y plomo der. Exterior	X		
			Alineación y plomo der. Interior	X		
			Ingletes de unión exterior derecho	X		
			Ingletes de unión exterior izquierdo	X		
			Ingletes de unión interior derecho	X		
			Ingletes de unión interior izquierdo	X		
			Pintura en tapa junta superior exterior	X		
			Pintura en tapa junta derecho exterior	X		
			Pintura en tapa junta izquierdo exterior	X		
			Pintura en tapa junta superior interior	X		
			Pintura en tapa junta derecho interior	X	Impar	(F)
			Pintura en tapa junta izquierdo interior	X		
			Nivel tapajuntas superior	X		
		<u>marco</u>	pintura de marco superior	X		
			pintura de marco derecho	X		
			pintura de marco izquierdo	X		

de la carpinteria... sin pintura

(F)



Ventanas a balcón aluminio	Tapajuntas:	Superior interior			
		superior exterior			
		Lateral derecho interior			
		Lateral izquierdo interior			
		Lateral derecho exterior			
		Lateral izquierdo exterior			
		Inglete superior derecho interior			
		Inglete superior izquierdo interior			
		Inglete inferior derecho interior			
		Inglete inferior izquierdo interior			
		Inglete superior derecho exterior			
		Inglete superior izquierdo exterior			
		Inglete inferior derecho exterior			
		Inglete inferior izquierdo exterior			
	Cierre central.				
	Plomo hojas				
	Vidrios Rayados	hoja derecha			
		hoja izquierda			
	Vidrios rotos	hoja derecha			
		hoja izquierda			
	Felpas	superior			
		inferior			
		interior hojas			
	Marcos hojas: Color/ Rayaduras/ Golpes/ Etc.				
		marco superior interno hoja derecha			
		marco superior interno hoja izquierda			
		marco lateral interno derecho hoja derecha			
		marco lateral interno derecho hoja izquierda			
		marco lateral interno izquierdo hoja derecha			
		marco lateral interno derecho hoja izquierda			
		marco inferior interno hoja derecha			
		marco inferior interno hoja izquierda			
		marco superior externo hoja derecha			
		marco superior externo hoja izquierda			
		marco lateral externo derecho hoja derecha			
		marco lateral externo derecho hoja izquierda			
		marco lateral externo izquierdo hoja derecha			
		marco lateral externo derecho hoja izquierda			
		marco inferior externo hoja derecha			
		marco inferior externo hoja izquierda			

*[Handwritten signature]*

Ⓡ

*[Handwritten signature]*

Ⓡ

*Marcos rotos limpiar solo pint.*  
*[Handwritten signature]*

*[Handwritten signature]*

Ⓡ

1944

1945

1946

1947

1948

1949

1950

1951

1952

1953

1954

1955

1956

1957

1958

1959

1960

1961

1962

1963

1964

1965

1966

1967

1968

1969

1970

1971

1972

1973

1974

1975

1976

1977

1978

1979

1980

1981

1982

1983

1984

1985

1986

1987

1988

1989

1990

1991

1992

1993

1994

1995

1996

1997

1998

1999

2000

2001

2002

2003

2004

2005

2006

2007

2008

2009

2010

2011

2012

2013

2014

2015

2016

2017

2018

2019

2020

2021

2022

2023

2024

2025

1944

1945

1946

1947

1948

1949

1950

1951

1952

1953

1954

1955

1956

1957

1958

1959

1960

1961

1962

1963

1964

1965

1966

1967

1968

1969

1970

1971

1972

1973

1974

1975

1976

1977

1978

1979

1980

1981

1982

1983

1984

1985

1986

1987

1988

1989

1990

1991

1992

1993

1994

1995

1996

1997

1998

1999

2000

2001

2002

2003

2004

2005

2006

2007

2008

2009

2010

2011

2012

2013

2014

2015

2016

2017

2018

2019

2020

2021

2022

2023

2024

2025

1944

1945

1946

1947

1948

1949

1950

1951

1952

1953

1954

1955

1956

1957

1958

1959

1960

1961

1962

1963

1964

1965

1966

1967

1968

1969

1970

1971

1972

1973

1974

1975

1976

1977

1978

1979

1980

1981

1982

1983

1984

1985

1986

1987

1988

1989

1990

1991

1992

1993

1994

1995

1996

1997

1998

1999

2000

2001

2002

2003

2004

2005

2006

2007

2008

2009

2010

2011

2012

2013

2014

2015

2016

2017

2018

2019

2020

2021

2022

2023

2024

2025

1944

1945

1946

1947

1948

1949

1950

1951

1952

1953

1954

1955

1956

1957

1958

1959

1960

1961

1962

1963

1964

1965

1966

1967

1968

1969

1970

1971

1972

1973

1974

1975

1976

1977

1978

1979

1980

1981

1982

1983

1984

1985

1986

1987

1988

1989

1990

1991

1992

1993

1994

1995

1996

1997

1998

1999

2000

2001

2002

2003

2004

2005

2006

2007

2008

2009

2010

2011

2012

2013

2014

2015

2016

2017

2018

2019

2020

2021

2022

2023

2024

2025



		Umbral				
		Sellados vidrios.	hoja derecha sellado superior interno			
			hoja derecha sellado lateral derecho interno			
			hoja derecha sellado lateral izquierdo interno			
			hoja derecha sellado inferior interno			
			hoja izquierda sellado superior interno			
			hoja izquierda sellado lateral derecho interno			
			hoja izquierda sellado lateral izquierdo interno			
			hoja izquierda sellado inferior interno			
			hoja derecha sellado superior externa			
			hoja derecha sellado lateral derecho externa			
			hoja derecha sellado lateral izquierdo externa			
			hoja derecha sellado inferior externa			
			hoja izquierda sellado superior externa			
			hoja izquierda sellado lateral derecho externa			
			hoja izquierda sellado lateral izquierdo externa			
			hoja izquierda sellado inferior externa			
		Sellados Ingletes.	superior derecho hoja derecha interna			
			superior izquierdo hoja derecha interna			
			superior derecho hoja izquierda interna			
			superior izquierdo hoja izquierda interna			
			inferior derecho hoja derecha interna			
			inferior izquierdo hoja derecha interna			
			inferior derecho hoja izquierda interna			
			inferior izquierdo hoja izquierda interna			
			superior derecho hoja derecha externa			
			superior izquierdo hoja derecha externa			
			superior derecho hoja izquierda externa			
			superior izquierdo hoja izquierda externa			
			inferior derecho hoja derecha externa			
			inferior izquierdo hoja derecha externa			
			inferior derecho hoja izquierda externa			
			inferior izquierdo hoja izquierda externa			
* Radiadores	Pintura conexiones.					
	Perdidas en conexiones.					
	Elementos completos.					
* Aire Acondicionado	equipo					
	nivelacion					
	funcionamiento					

*Signo*

⊕

*Nº. 12*

*No hay que hacer nada x donde Edición No se venían*

*pagar y poner abajo*

*Ma venían*

*DR*



Placard Madera	Hojas:	Cierre hoja derecha		✓	Regulor	
		Cierre hoja izquierda		✓	"	(F)
<del>Faltan los separadores que se manejan en la parte (guillotina)</del>						
		Pintura interior hoja derecha		✓		
		Pintura interior hoja izquierda		✓		
		Pintura exterior hoja derecha	-	X	# 4 mms	
		Pintura exterior hoja izquierda		X	" "	
		manijon aluminio derecho en hoja derecha		X		
		manijon aluminio izquierdo en hoja derecha		X		
		manijon aluminio derecho en hoja izquierda		X		
		manijon aluminio izquierdo en hoja izquierda		X		
	Tapajuntas:	Alineación y plomo izq exterior.		✓		
		Alineación y plomo der. Exterior		✓		
		Ingleses de unión exterior derecho		✓		
		Ingleses de unión exterior izquierdo		✓		
		Pintura en tapa junta superior exterior		✓		
		Pintura en tapa junta derecho exterior	-	✓	selec c/pared	
		Pintura en tapa junta izquierdo exterior		✓		
		fleje terminacion interior superior		✓	selec antes	(F)
		fleje terminacion interior derecho		✓		
		fleje terminacion interior izquierdo		✓		
	marco	pintura de marco superior		✓		
		pintura de marco derecho		✓		
		pintura de marco izquierdo		✓		
	Zócalos int.:			✓		
		Fijación a muro.		✓		
		Uniones y cortes.		✓		
		pintura		✓	# 5 mms	(F)
	Piso int. placard:	Pulido.		✓		
		junta de entablonado		✓		
		Pintura yeso int. muros	<del>Así como más tipo pulido a los 200.</del>	✓	pared fondo resp 4 mms	
		Pintura yeso int. cielorraso		✓		







*Buscamos vert. hacia fuera y hacia hacia arriba*

* <b>Instalación:</b>	Corre agua fría.						
	Corre agua caliente.		12 x vertical				
	Sifón cocina.						
	Sifón lavadero.						
	Conexión cocina.		12 x vertical				
	Conexión caldera.		12 x vertical				
	Ventilación caldera.	<i>Como abridor comunitario</i>		4			
	Electricidad:	Llaves completas.					
		Tomas completas:					
		Lavarropa					
		Heladera					
		Microondas					
		Horno					
	Sobremesada						
	Extractor						
	Rejillas piso colocadas.	<i>Esq. piso de d. r. p. (no se pueden verificar) x.</i>					
* <b>Carpintería:</b>	Aluminio:	Tapajuntas:	Sellado sobre yeso				
		Sellado sobre cerámica					
	Ventana:	Cortes Ingletes/ Pintura					
		Brazo empuje	<i>→ rayado (sobre p. b. (ventana) - ⊕</i>				
	Puerta:	Vidrio roto/ Rayado/ Sellado					
		Burlete/ Felpillas					
		Picaporte s/ juego/ Sano					
		Cerradura					
		Vidrio roto/ Rayado/ Sellado					
		Ajuste perimetral					
		Revisar tornillos					
		Bisagras					
		Batientes rayado/ golpes/ abollado					
Pintura							
* <b>Dimensiones y espacios:</b>	Cocina						
	Lavarropas					<i>Toma esq. muy hendido. Contin.</i>	
	Heladera						
	Microondas						
	Extractor o purificador						
	Lavavajilla					<i>Toma esq. muy hendido. cambio.</i>	
* <b>Desayunador:</b>	Pulido						
	Sellado						
	Bordes: frontal y lateral						
	Soporte / mensulas						

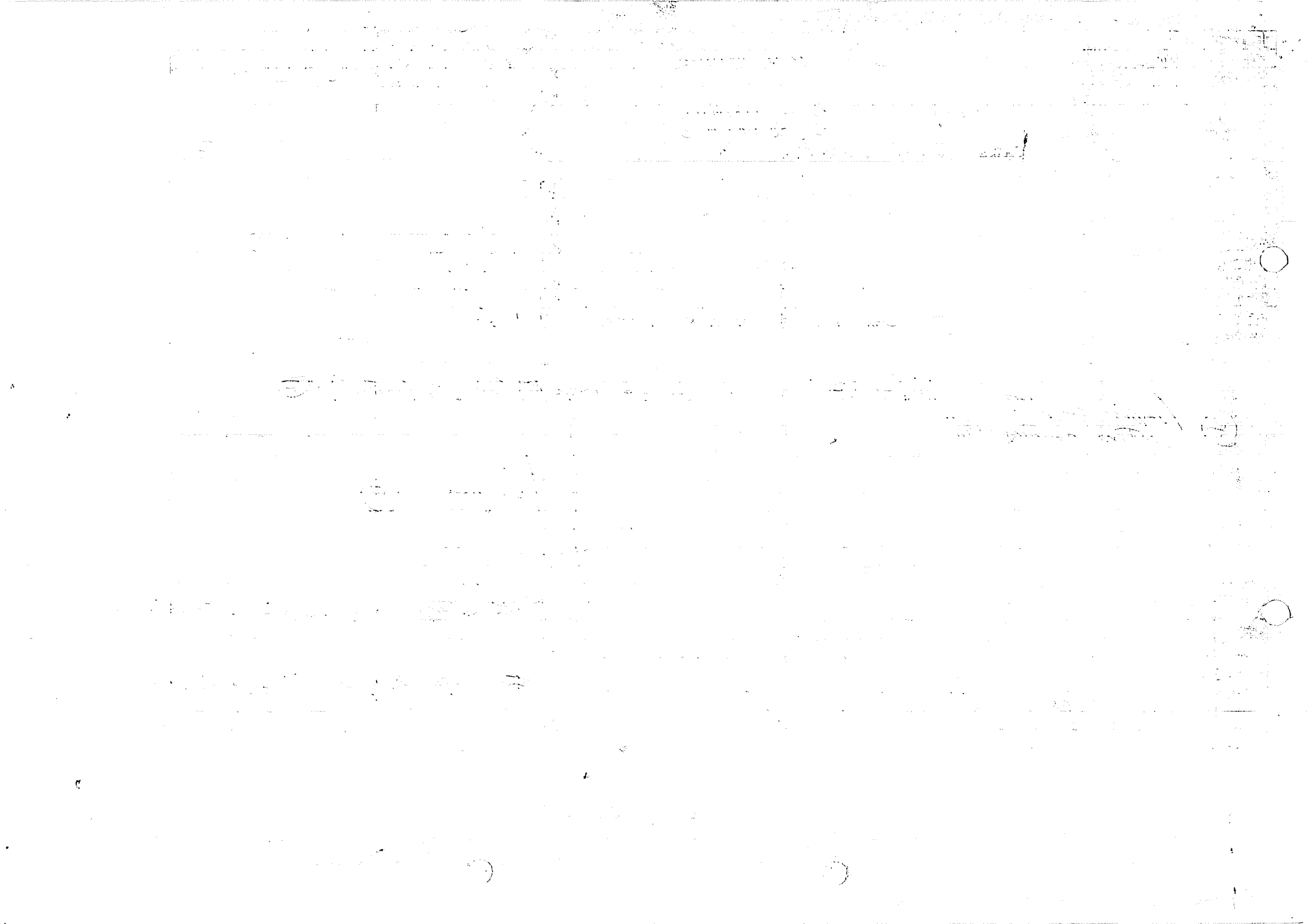
⊕ Limpie completo  
estras coating well

⊕ Limpie

Falta 13.12.12.

Compart: vent sobre mesada pil Gama, hoja con tapajunta o pil botaguas est q. si me revelado finta agua. Vidrios limpiar para  
revisar esq no rayar + revisar pint tipo. mba sobre esq. me l. mba. ser. l. mba. x. mba. l. mba. - conete

~~l. mba. ser. l. mba. x. mba. l. mba. - conete~~





* Reja ventilación superior					
* Reja ventilación inferior					
* Cerámica piso	Juntas con muros				
	Juntas piso				
	Unidades:	Rotas/ Saltadas (Hay 2 tonos)			
* Cerámica muro	Unidades:	Rotas/ Saltadas/ Quemadas			7/11 Cerámico bajo caldera cambiado distinto tono, C/redondo. ✓
	listel de aluminio en terminación				
	Juntas entre unidades	señal: sellado Helobers (F) y listel met. x			
	Encuentro con listel metálico/yeso				
	Encuentro con listel metálico/cerámico				7/11 Limpieza cerámicas enofe, ✓
<b>BALCÓN</b>					
Ubicación/ Iluminación y Artefactos. ✓					
* Revoque Cielorrasos	NO				
* Pintura cielorraso.	no				
* Gotero perimetral.	no				
* Revoque texturado muros:		Terminación			
		Pintura			
* Sellado ext. carpintería contra revoques.					
* Umbrales:	PV cocina	Impose (F)			
	PV living				
* Asador:	Interior:	Conexión de luz.			
		revoque texturado interior			
		pintura texturado interior			
		Revestimiento refractario.			
		buña de acero inoxidable			
* Leñera:	Revoque texturado interior				
	Pintura texturado interno				
	Zócalo cerámico.				
	Piso cerámico.				
	Juntas cerámico.				
	Ingleses cerámico.				

Se cerrará balcón y el problema posible, dejar de existir  
 (Como est sin protección p' lluvia, este balcón no tiene techo, o to. x sellado se + muros)  
 Antepara met. antirrayos laminada transparente en línea panel  
 Paredes, tubos ya con protección de oxidación, ligeros y pintar con acrílicos, (solo en las esquinas)  
 Balcón: pintar y sellado con acrílicos transparentes



* Terminación ventilación caldera.							
* Piso:	Cerámicas sanas/ Rayadas/ Saltadas/ Quebradas.						
	Zócalos completos.						
	Juntas piso - zócalo sellados						
	Terminación lomo zócalos.						
	Escuadras y pendientes.						
* Rejilla desagüe pluvial.							
<b>ESCRITORIO</b>							
* Centro luz cielorraso.							
* Llave de luz							
* Tomas electricidad.							
* Radiadores:	Conexiones pintadas						
	Conexiones perdidas						
	Elementos completos						
* Aire Acondicionado	equipo						
	nivelación						
	funcionamiento						
* Cielorraso:	Yeso terminación						
	Pintura						
* Muros:	Yeso terminación						
	Yeso Plomo/ Encuentros						
	Pintura pared 1						
	Pintura pared 2						
	Pintura pared 3						
* Buña	Terminación						
	Esquinas						
	Encuentros						
	Pintura						
* Pisos:	Juntas.						
	Pulido.						
	Color/ Dimensión/ Cortes contra muros.						
Zócalos:	Uniones						
	Color/ Lijado/ barniz						
	Ajuste a pared						
	Ajuste al piso						
	Alineación o nivel con marcos de placard						

*Terminación de cocina y p. cocina*

*luz* (F)

*Se junta agua hasta el techo* (F)

*Control prop. x cerámicas dif. tonos*

*[Handwritten scribbles]*

*meter de los prox ventanas lado del. / 1/2 fong tu.* (F)

*7/11 Limpiar llave  
tornera  
Limpiar llave  
ingreso desde  
pasillo*

*red: sba red. / lado de fong ventanas a 1 metro desde fong.*

*Verde: lado de figuras verdes  
ventana: pintar en color verde.*

*ondulaciones en pared red lado del prox a ventanas / ondulaciones pared vent prox a verde  
2/11 Sobre mano buena pintura*

*c/ placard debe reparar la buña.*

*raya frente lado red. yada p/ ventanas.*

*limpiado y # bñls*

*pintura placard. machete der. a tape: de general. + pintura completa*

*[Faint, illegible handwritten text at the top of the page]*

*[Faint, illegible handwritten text in the middle section of the page]*

*[Faint, illegible handwritten text in the lower middle section of the page]*

*[Faint, illegible handwritten text at the bottom of the page]*

Puerta Escritorio	Hoja:	Ajuste sin juego. (cont. map)		α		
		Picaporte sin juego.		α	✓	✓
		Bisagras completas.		α	✓	✓
		Cerradura: bocallaves y rosetas		α		
		Pintura parejo/ uniforme.	A la ldo sistema rugoso	α	150.	✓
		Ajuste al piso.		α	✓	A la ldo int y ext. ✓
		Ajustes laterales		α		
	Tapajuntas:	Alineación y plomo izq exterior	(con perfil / tal alineado) cont. map.	α	map.	
		Alineación y plomo izq Interior		α		
		Alineación y plomo der. Exterior		α		
		Alineación y plomo der. Interior		α		
		Ingletes de unión exterior		α		
		Ingletes de unión interior		α		
		Pintura en tapa junta superior exterior		α		
		Pintura en tapa junta derecho exterior		α		
		Pintura en tapa junta izquierdo exterior		α		
		Pintura en tapa junta superior interior		α	✓	no nota ldo qz ✓
		Pintura en tapa junta derecho interior		α		
		Pintura en tapa junta izquierdo interior		α		
		Nivel tapajuntas superior		x		
	marco	pintura de marco superior		α		
		pintura de marco derecho		α		
		pintura de marco izquierdo		α		

*[Faint, illegible text, possibly bleed-through from the reverse side of the page]*

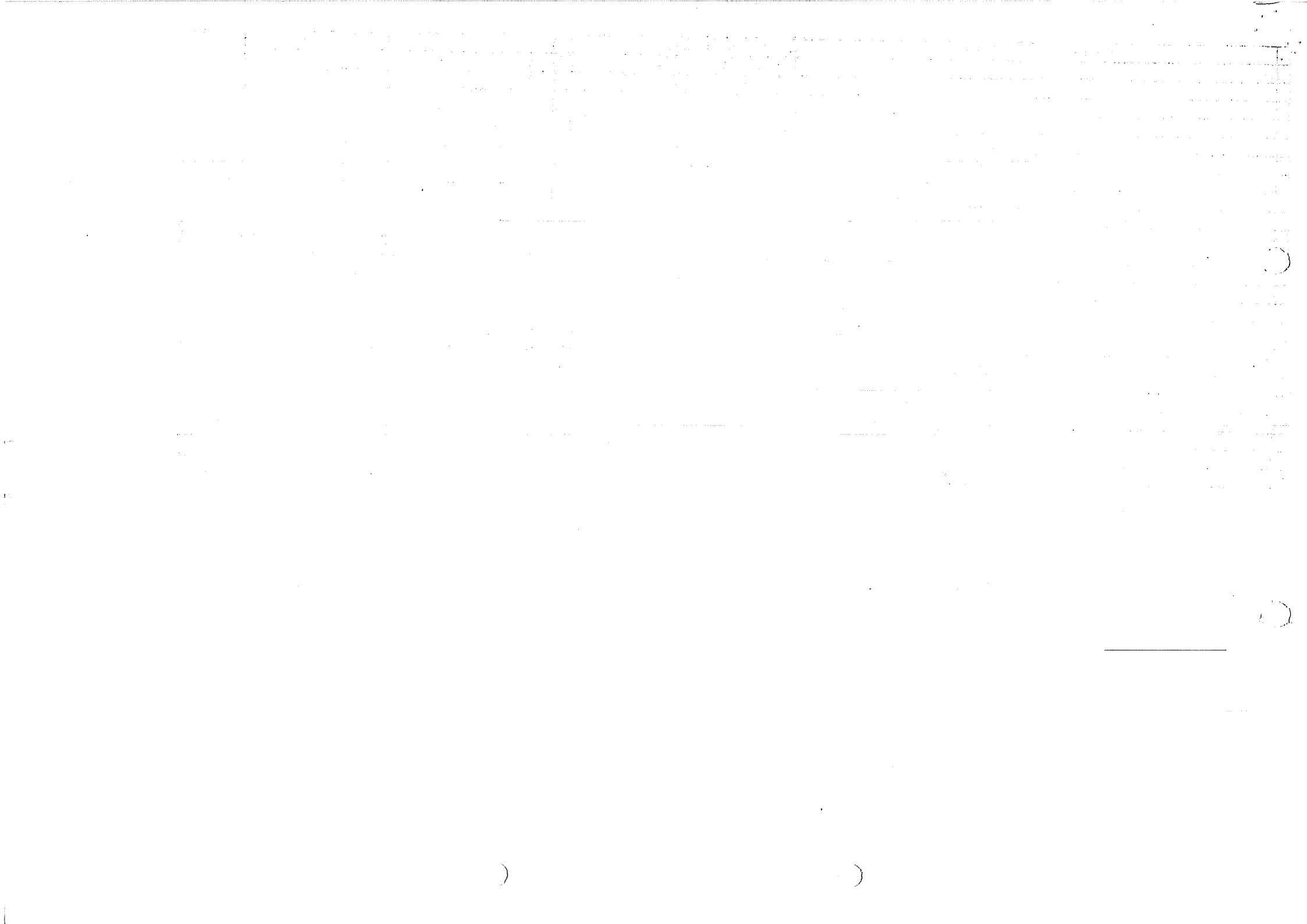


*[Faint, illegible text, possibly bleed-through from the reverse side of the page]*



	<u>Vidrios rotos</u>	hoja derecha					
		hoja izquierda					
		pañó fijo					
	<u>Felpas</u>	Superior					
		Inferior					
		Interior hojas					
	<u>Marcos hojas: Color/ Ravaduras/ Golpes/ Etc.</u>						
		marco superior interno hoja derecha					
		marco superior interno hoja izquierda					
		marco superior interno del paño fijo					
		marco lateral interno derecho hoja derecha					
		marco lateral interno derecho hoja izquierda					
		marco lateral interno derecho del paño fijo					
		marco lateral interno izquierdo hoja derecha					
		marco lateral interno izquierdo hoja izquierda					
		marco lateral interno izquierdo paño fijo					
		marco inferior interno hoja derecha					
		marco inferior interno hoja izquierda					
		marco inferior interno del paño fijo					
		marco superior externo hoja derecha					
		marco superior externo hoja izquierda					
		marco superior externo del paño fijo					
		marco lateral externo derecho hoja derecha					
		marco lateral externo derecho hoja izquierda					
		marco lateral externo derecho del paño fijo					
		marco lateral externo izquierdo hoja derecha					
		marco lateral externo izquierdo hoja izquierda					
		marco lateral externo izquierdo paño fijo					
		marco inferior externo hoja derecha					
		marco inferior externo hoja izquierda					
		marco inferior externo del paño fijo					

*esta es sup ext y marco let.*



				pañó fijo sellado lateral derecho interna				
				pañó fijosellado lateral izquierdo interna				
				pañó fijo sellado inferior interna				

*[Faint, illegible text covering the majority of the page, possibly bleed-through from the reverse side.]*

1

2

3

)

)

		Sellados ingleses.	superior derecho hoja derecha interna			
			superior izquierdo hoja derecha interna			
			superior derecho hoja izquierda interna			
			superior izquierdo hoja izquierda interna			
			inferior derecho hoja derecha interna			
			inferior izquierdo hoja derecha interna			
			inferior derecho hoja izquierda interna			
			inferior izquierdo hoja izquierda interna			
			superior derecho hoja derecha externa			
			superior izquierdo hoja derecha externa			
			superior derecho hoja izquierda externa			
			superior izquierdo hoja izquierda externa			
			inferior derecho hoja derecha externa			
			inferior izquierdo hoja derecha externa			
			inferior derecho hoja izquierda externa			
			inferior izquierdo hoja izquierda externa			
			superior derecho paño fijo externa			
			superior izquierdo paño fijo externa			
			superior derecho paño fijo externa			
			superior izquierdo paño fijo externa			
			inferior derecho paño fijo externa			
			inferior izquierdo paño fijo externa			
			inferior derecho paño fijo externa			
			inferior izquierdo paño fijo externa			
		<u>Cortina enrollar:</u>	Sube/ Baja.			
			Tablillas s/ golpes / Cortas/ Rozan.			
			Llave de accionamiento			
			Tapa exterior.			
			Tapa interior			
* Placard Madera grande	Hojas:	Cierre hoja				
		Pintura interior hoja				
		Pintura exterior hoja				
		manijon aluminio				
		cerradura				

*[Faint, illegible text covering the majority of the page, likely bleed-through from the reverse side.]*



	<u>Tapajuntas:</u>	Alineación y plomo izq exterior					
		Alineación y plomo der. Exterior					
		Ingletes de unión exterior derecho superior					
		Ingletes de unión exterior derecho inferior					
		inglete de union exterior izquierdo superior					
		inglete de union exterior izquierdo inferior					
		Pintura en tapa junta superior exterior					
		Pintura en tapa junta inferior exterior					
		Pintura en tapa junta derecho exterior					
		Pintura en tapa junta izquierdo exterior					
		fleje terminacion interior superior					
		fleje terminacion interior derecho					
		fleje terminacion interior izquierdo					
	<u>marco</u>	pintura de marco superior					
		pintura de marco inferior					
		pintura de marco derecho					
		pintura de marco izquierdo					
	<u>Zócalos int.:</u>	Fijación a muro.					
		Uniones y cortes.					
		pintura					
	<u>Piso int. placard:</u>	Pulido.					
		junta de entablonado					
		Pintura yeso int. muros					
		Pintura yeso int. cielorraso					
		durlock en interior					
		puerta trampa					
		pintura interior caja de color negro					
	<b>* Placard Madera chico</b>	<u>Hojas:</u>	Cierre hoja				
			Pintura interior hoja				
			Pintura exterior hoja				
			manijon aluminio				
			cerradura				

W

1. The first part of the document discusses the importance of maintaining accurate records of all transactions. It emphasizes that this is crucial for ensuring the integrity of the financial statements and for providing a clear audit trail. The text notes that any discrepancies or errors in the records can lead to significant complications during an audit and may result in the disallowance of certain expenses.

2. The second part of the document outlines the specific procedures for recording transactions. It details the requirements for receipts, invoices, and other supporting documents. It states that all receipts must be properly dated, itemized, and signed by the individual receiving the goods or services. Additionally, it mentions that invoices should be clearly marked and filed in a systematic manner to facilitate easy access and verification.

3. The third part of the document addresses the issue of expense reporting. It explains that employees are required to submit detailed reports of their business-related expenses on a regular basis. These reports should include a breakdown of the expenses by category and a clear explanation of the business purpose for each expense. The text also notes that any personal or non-business-related expenses are strictly prohibited and will not be reimbursed.

4. The fourth part of the document discusses the process of auditing the records. It describes how the audit team will review the records to ensure compliance with the established policies and procedures. It mentions that the audit will involve a thorough examination of the supporting documents and a reconciliation of the records with the financial statements. Any findings of non-compliance will be reported to the appropriate management level for corrective action.

5. The fifth and final part of the document provides a summary of the key points and reiterates the importance of strict adherence to the policies and procedures. It concludes by stating that the goal is to ensure that all transactions are properly recorded and that the organization's financial statements are accurate and reliable. The text also offers contact information for any questions or concerns regarding the policies.



	<u>Tapajuntas:</u>	Alineación y plomo izq exterior							
		Alineación y plomo der. Exterior							
		Ingletes de unión exterior derecho superior							
		Ingletes de unión exterior derecho inferior							
		inglete de union exterior izquierdo superior							
		inglete de union exterior izquierdo inferior							
		Pintura en tapa junta superior exterior							
		Pintura en tapa junta inferior exterior							
		Pintura en tapa junta derecho exterior							
		Pintura en tapa junta izquierdo exterior							
		fleje terminacion interior superior							
		fleje terminacion interior derecho							
		fleje terminacion interior izquierdo							
	<u>marco</u>	pintura de marco superior							
		pintura de marco inferior							
		pintura de marco derecho							
		pintura de marco izquierdo							
	<u>Zócalos int.:</u>	Fijación a muro.							
		Uniones y cortes.							
		pintura							
	<u>Piso int. placard:</u>	Pulido.							
		junta de entablonado							
		Pintura yeso int. muros							
		Pintura yeso int. cielorraso							
<b>BAÑO EN SUITE</b>									
	<u>* Instalación:</u>	Circula agua fría							
		Circula agua caliente							
	<u>Desagües:</u>	Ducha Escosesa							
		Bidet							
		Lavatorio							
		Pileta patio							
		Llaves de paso completas							
	<u>Grifería:</u>	<u>Lavatorio:</u>							
		<u>Bidet:</u>							

*↳ ajustar todo 19.*

*Ajustar campanas y tpa llave para afian modelo - 13.12.12  
 (Quitar accesorio mojado lavatorio filo golpeado) con frap.*

1. The first part of the document discusses the importance of maintaining accurate records of all transactions. It emphasizes that this is crucial for the company's financial health and for providing reliable information to stakeholders.

2. The second part of the document outlines the specific procedures for recording transactions. It details the steps from identifying a transaction to entering it into the accounting system, ensuring that all necessary details are captured.

3. The third part of the document discusses the role of the accounting department in monitoring and controlling the company's financial performance. It highlights the importance of regular reviews and reporting to management.

4. The fourth part of the document addresses the challenges of managing financial data in a complex and rapidly changing business environment. It offers strategies for overcoming these challenges and ensuring the accuracy and integrity of the data.

5. The fifth part of the document concludes by summarizing the key points discussed and reiterating the importance of a strong financial management system for the company's long-term success.

Dr. [Name]



10/10/10

Account of the ...

*[Faint, mostly illegible handwritten text, possibly a list or account]*

...

*[Faint, mostly illegible handwritten text, possibly a list or account]*

*[Faint handwritten marks or text at the bottom of the page]*

	<u>Tapajuntas:</u>	Alineación y plomo izq exterior				
		Alineación y plomo izq interior				
		Alineación y plomo der. Exterior				
		Alineación y plomo der. Interior				
		Ingletes de unión exterior				
		Ingletes de unión interior				
		Pintura en tapa junta superior exterior				
		Pintura en tapa junta derecho exterior				
		Pintura en tapa junta izquierdo exterior				
		Pintura en tapa junta superior interior				
		Pintura en tapa junta derecho interior				
		Pintura en tapa junta izquierdo interior				
		Nivel tapajuntas superior				
	<u>marco</u>	pintura de marco superior				
		pintura de marco derecho				
		pintura de marco izquierdo				
	<u>Solia inferior:</u>	Colocación				
		Pulido <i>revisado</i>				
		Junta con cerámico				
		Junta con entablonado				
* Radiadores:	Conex. Pintadas	<i>No hay que hacer nada</i>				
	Conex. sin pérdidas					
	Elementos completos					
<b>PASILLO - CIRCULACIÓN</b>						
* Tablero seccional electricidad	<i>En cocina</i>					
* Posición caja de luz cielorraso	<i>/</i>					
* Caja llaves luz centrada	<i>/</i>					
* Alineación y nivel pta. varias:		<u>Puertas:</u>	Ajuste inferior a piso.			
			Ajuste o juego al cerrar			
			Picaportes/ Bocallaves y Rosetas			
* Tapajuntas:	<u>Alineación muros:</u>	Pta. Dormitorio Suite				
		Pta. Baño Principal				
		Pta. Dormitorio Principal				
		Pta. Escritorio				
		Pta. Living				
* Muros:	Yeso terminación	<i>Ver detalle</i>				
	Yeso pintura					
* Cielorraso:	Yeso terminación					
	Yeso pintura					

*F. puede direct. / para app /*

*aportar fotorecursos mejores.*

[Faint, illegible text covering the majority of the page, possibly bleed-through from the reverse side.]

1944

)

)

* Buñas	Yeso terminación								
	Yeso pintura								
* Piso:	Juntas.								
	Pulido.								
	Color/ Dimensión/ Cortes contra muros.								
* Zócalos:									
	Uniones, color, lijado, barniz, ajuste a la pared.								
	Uniones, color, lijado, barniz, ajuste a la piso.								
	Alineación o nivel con marcos de placard.								
<b>BAÑO PRINCIPAL</b>									
* Instalación:	Circula agua fría								
	Circula agua caliente								
	Desagües:	Bañera							
		Bidet							
		Lavatorio							
		Pileta patio							
	Llaves de paso completas								
	Grifería:	Lavatorio:	Campanas						
			Cromado						
		Bidet:	Campanas						
			Cromado						
		Ducha:	Campanas						
			Cromado						
			Flor ducha y Campana						
		Mueble lavatorio:	Cajones						
			Tiradores						
			Estante						
		Espejo sector losas	sellado superior						
			sellado inferior						
			sellado lateral izquierdo						
			sellado lateral derecho						
		Espejo sector lavatorio	frente						
			lateral						
			Roturas						

*Perros*  
*7*  
*Ferrel*  
*Lupus*

*no es unido*

*completas*

[Faint, illegible text covering the majority of the page, likely bleed-through from the reverse side.]

15

16

17

18

19

20

21

22

23

24

25

)

)



* Losa sanitaria:	Bañera:	Sana					
		Rayada					
		Sopapa desagüe					
		Calzada	(manera fonda cual rellenado) contr. prop.				
	Inodoro:	Válvula	Ver no tiene presión de agua.				
		Sellado piso					
		Asiento					
		Perdidas					
	Bidet:	Sellado piso					
		Pérdida de chicles					
	Lavatorio	sopapa desagüe					
* Rejillas piso baño							
* Cerámica piso	Juntas con muros						
	Juntas piso						
	Unidades Rotas/ Saltadas						
* Cerámica muro	Unidades Rotas/ Saltadas/ Quemadas						
	Juntas entre unidades						
	Terminación con yeso						
* venesitas	Unidades:	Saltadas/ Desplomadas					
* listeles metalicos	Unidades:	rayadas / abolladas					
* Cielorraso:	Yeso terminación						
	Yeso pintura						
* Muros:	Yeso terminación						
	Yeso pintura						
	Yeso plomo y encuentros muros						
* extractor							
* Puerta baño principal	Hoja:	Ajuste sin juego.					
		Picaporte sin juego.					
		Bisagras completas.					
		Cerradura: bocallaves y rosetas					
		Pintura parejo/ uniforme.					
		Ajuste al piso.					
		Ajustes laterales					

F. 13.12

Mueble sanitario: (set baño/ piso mueble del pintura etc) contr. prop.

- Posición fono/ parlante MAL ver plano o con DT.

Accesorios Faltan terminos ajustar fachada de baño. 13.12.

*[Faint, illegible handwriting]*

*[Faint, illegible handwriting]*

*[Faint, illegible handwriting]*

	<u>Tapajuntas:</u>	Alineación y plomo izq exterior					
		Alineación y plomo izq Interior					
		Alineación y plomo der. Exterior					
		Alineación y plomo der. Interior					
		Ingletes de unión exterior					
		Ingletes de unión interior					
		Pintura en tapa junta superior exterior					
		Pintura en tapa junta derecho exterior					
		Pintura en tapa junta izquierdo exterior					
		Pintura en tapa junta superior interior					
		Pintura en tapa junta derecho interior					
		Pintura en tapa junta izquierdo interior					
		Nivel tapajuntas superior					
	<u>marco</u>	pintura de marco superior					
		pintura de marco derecho					
		pintura de marco izquierdo					
	<u>Sofa inferior:</u>	Colocación					
		Pulido					
		Junta con cerámico					
		Junta con entablonaço					
	<u>* Radiadores:</u>	Conex. Pintadas					
		Conex: sin pérdidas					
		Elementos completos					
							0

*(superiores ambos lados, arriba y pintura) cubrir / m p.*

*No hay gas en unidades*

Handwritten text at the top of the page, possibly a title or header, which is mostly illegible due to fading and noise.

Handwritten text in the middle of the page, appearing to be a signature or a specific line of text, also largely illegible.

A small handwritten mark or character located in the lower-left quadrant of the page.

A small handwritten mark or character located near the bottom center of the page.

A small handwritten mark or character located near the bottom right of the page.

	Sellados vidrios.	hoja derecha sellado superior interno				
		hoja derecha sellado lateral derecho interno				
		hoja derecha sellado lateral izquierdo interno				
		hoja derecha sellado inferior interno				
		hoja izquierda sellado superior interno				
		hoja izquierda sellado lateral derecho interno				
		hoja izquierda sellado lateral izquierdo interno				
		hoja izquierda sellado inferior interno				
		hoja derecha sellado superior externa				
		hoja derecha sellado lateral derecho externa				
		hoja derecha sellado lateral izquierdo externa				
		hoja derecha sellado inferior externa				
		hoja izquierda sellado superior externa				
		hoja izquierda sellado lateral derecho externa				
		hoja izquierda sellado lateral izquierdo externa				
		hoja izquierda sellado inferior externa				
		pañó fijo sellado superior externa				
		pañó fijo sellado lateral derecho externa				
		pañó fijosellado lateral izquierdo externa				
		pañó fijo sellado inferior externa				
		pañó fijo sellado superior interna				
		pañó fijo sellado lateral derecho interna				
		pañó fijosellado lateral izquierdo interna				
		pañó fijo sellado inferior interna				

*[Faint, illegible text, possibly bleed-through from the reverse side of the page]*



	Sellados ingleses.	superior derecho hoja derecha interna				
		superior izquierdo hoja derecha interna				
		superior derecho hoja izquierda interna				
		superior izquierdo hoja izquierda interna				
		inferior derecho hoja derecha interna				
		inferior izquierdo hoja derecha interna				
		inferior derecho hoja izquierda interna				
		inferior izquierdo hoja izquierda interna				
		superior derecho hoja derecha externa				
		superior izquierdo hoja derecha externa				
		superior derecho hoja izquierda externa				
		superior izquierdo hoja izquierda externa				
		inferior derecho hoja derecha externa				
		inferior izquierdo hoja derecha externa				
		inferior derecho hoja izquierda externa				
		inferior izquierdo hoja izquierda externa				
		superior derecho paño fijo externa				
		superior izquierdo paño fijo externa				
		superior derecho paño fijo externa				
		superior izquierdo paño fijo externa				
		inferior derecho paño fijo externa				
		inferior izquierdo paño fijo externa				
		inferior derecho paño fijo externa				
		inferior izquierdo paño fijo externa				
	Corfina enrollar:	Sube/ Baja.				
		Tablillas s/ golpes / Cortas/ Rozan.				
		Llave de acclonamiento				
		Tapa exterior.				
		Tapa interior				





DORMITORIO PRINCIPAL						
* Centro luz cielorraso.						
* Llave de luz						
* Tomas electricidad.						
* Radladores:	Conexiones pintadas	Realizar encauciamos	No hay gas	13/12		
	Conexiones perdidas	no se verifico				
	Elementos completos	ayer no se dio	hoy			
* Aire Acondicionado	equipo	<del>U/Airco</del>				
	nivelacion					
	funcionamiento	hoy / no a centro				
* Cielorraso:	Yeso terminación					
	Pintura					
* Muros:	Yeso terminación					
	Yeso Plomo/ Encuentros					
	Pintura pared 1	<del>Se debe pintar con un color que se armonice con el resto de la habitación</del>				
	Pintura pared 2	<del>Se debe pintar con un color que se armonice con el resto de la habitación</del>				
* Buña	Pintura pared 3	<del>Se debe pintar con un color que se armonice con el resto de la habitación</del>				
	Terminación	① - Se debe pintar con un color que se armonice con el resto de la habitación ② - Se debe pintar con un color que se armonice con el resto de la habitación				
	Esquinas					
	Encuentros					
* Pisos:	Pintura					
	Juntas.					
	Pulido.					
* Zócalos:	Color/ Dimensión/ Cortes contra muros.					
	Uniones					
	Color/ Lijado/ barniz					
	Ajuste a pared	hoy				
* Puerta Dormitorio Principal	Ajuste al piso					
	Alineación o nivel con marcos de placard					
	Hola:	Ajuste sin juego				
	Picaporte sin juego.					
Bisagras completas.						
Cerradura: bocallaves y rosetas						
Pintura parejo/ uniforme.						
Ajuste al piso.						
Ajustes laterales						

*Alto inferior de la puerta*

7

The first part of the document is a list of names and their corresponding addresses. The names are written in a cursive hand, and the addresses are also written in cursive. The list is organized into columns, with names in the first column and addresses in the second column.

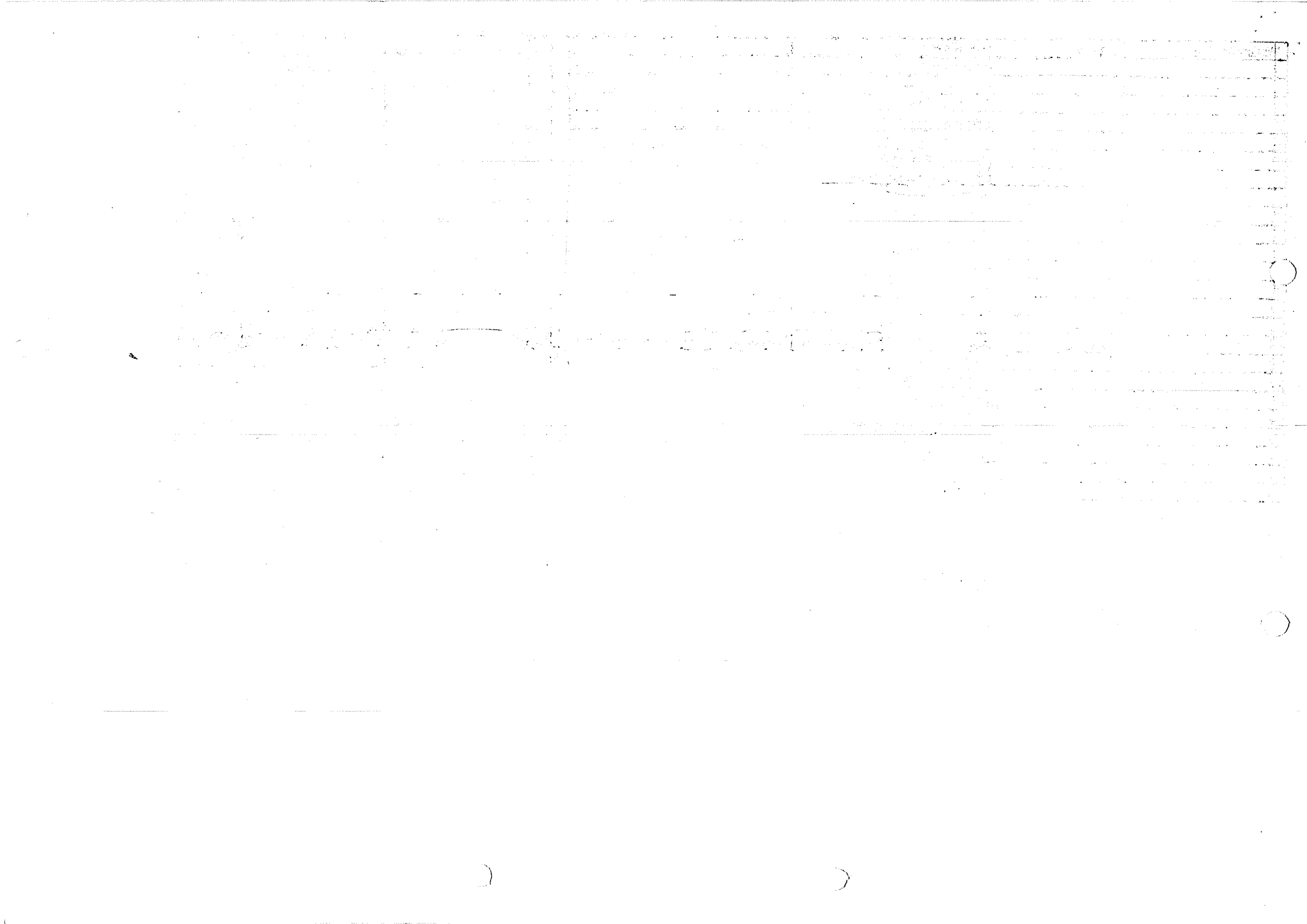
The second part of the document is a list of names and their corresponding addresses. The names are written in a cursive hand, and the addresses are also written in cursive. The list is organized into columns, with names in the first column and addresses in the second column.

The third part of the document is a list of names and their corresponding addresses. The names are written in a cursive hand, and the addresses are also written in cursive. The list is organized into columns, with names in the first column and addresses in the second column.

)

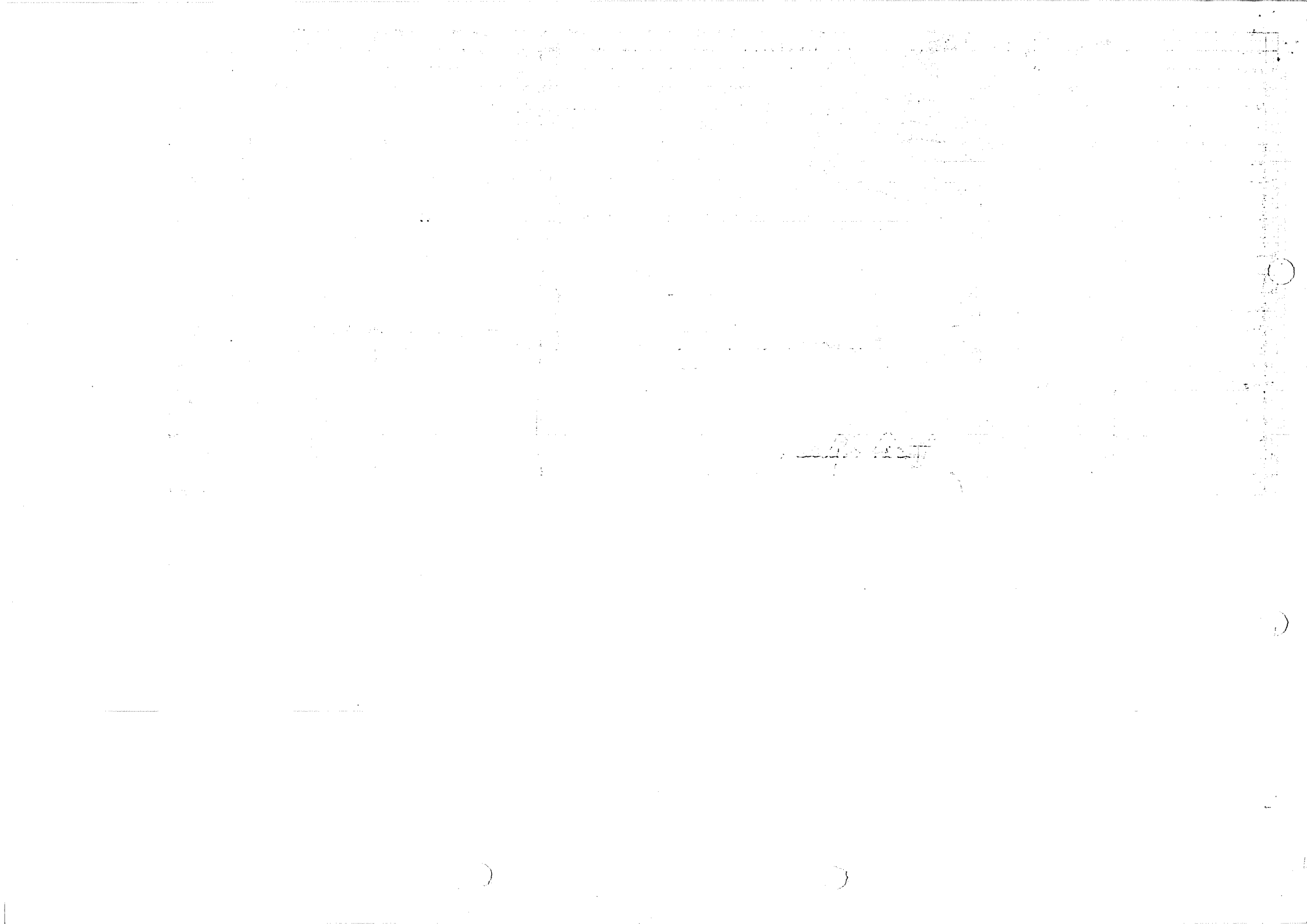
)

	Tapajuntas:	Alineación y plomo izq exterior			
		Alineación y plomo izq interior			
		Alineación y plomo der. Exterior			
		Alineación y plomo der. Interior			
		Ingletes de unión exterior			
		Ingletes de unión interior			
		Pintura en tapa junta superior exterior			
		Pintura en tapa junta derecho exterior			
		Pintura en tapa junta izquierdo exterior			
		Pintura en tapa junta superior Interior			
		Pintura en tapa junta derecho Interior			
		Pintura en tapa junta izquierdo Interior			
		Nivel tapajuntas superior			
	marco	pintura de marco superior			
		pintura de marco derecho			
		pintura de marco izquierdo			
* Placard Aluminio	Hojas:	Cierre hoja derecha	<i>fijación a la estructura metálica mediante plomo con respecto al muro</i>		
		Cierre hoja izquierda			
		hoja de vidrio derecha sana			
		hoja de vidrio izquierda sana			
		manijon aluminio derecho en hoja derecha			
		manijon aluminio izquierdo en hoja derecha			
		manijon aluminio derecho en hoja izquierda			
		manijon aluminio izquierdo en hoja izquierda			
	guja superior	sellado			
		limpieza			
	guja inferior	sellado			
		limpieza			
	Zócalos int.:	Fijación a muro.			
		Uniones y cortes.			
		pintura			
	Piso int. placard:	Pulido.			
		junta de entablonado			
	Pintura yeso int. muros				
	Pintura yeso int. cielorraso				



* Ventana Aluminio	Tapajuntas:	Superior interior				
		superior exterior				
		Lateral derecho interior				
		Lateral izquierdo interior				
		Lateral derecho exterior				
		Lateral izquierdo exterior				
		inglete superior derecho interior				
		inglete superior izquierdo interior				
		inglete inferior derecho interior				
		inglete inferior izquierdo interior				
		inglete superior derecho exterior				
		inglete superior izquierdo exterior				
		inglete inferior derecho exterior				
		inglete inferior izquierdo exterior				
	<u>Cierre central.</u>					
	<u>Plomo hojas</u>					
	<u>Vidrios rayados</u>	hoja derecha				
		hoja izquierda				
		paño fijo				
	<u>Vidrios rotos</u>	hoja derecha				
		hoja izquierda				
		paño fijo				
	<u>Felpas</u>	Superior				
		Inferior				
		Interior hojas				

Inyector en felpas  
 // detras osado / BUSTO pinto / Kpa detras bakando visorio inyector  
 Kpa contra encajar solidos  
 Uy entre persiana y gotapechos. ✓  
 B



	Marcos hojas: Color/ Ravaduras/ Golpes/ Etc.					
	marco superior interno hoja derecha					
	marco superior interno hoja izquierda					
	marco superior interno del paño fijo					
	marco lateral interno derecho hoja derecha					
	marco lateral interno derecho hoja izquierda					
	marco lateral interno derecho del paño fijo					
	marco lateral interno izquierdo hoja derecha					
	marco lateral interno izquierdo hoja izquierda					
	marco lateral interno izquierdo paño fijo					
	marco inferior interno hoja derecha					
	marco inferior interno hoja izquierda					
	marco inferior interno del paño fijo					
	marco superior externo hoja derecha					
	marco superior externo hoja izquierda					
	marco superior externo del paño fijo					
	marco lateral externo derecho hoja derecha					
	marco lateral externo derecho hoja izquierda					
	marco lateral externo derecho del paño fijo					
	marco lateral externo izquierdo hoja derecha					
	marco lateral externo izquierdo hoja izquierda					
	marco lateral externo izquierdo paño fijo					
	marco inferior externo hoja derecha					
	marco inferior externo hoja izquierda					
	marco inferior externo del paño fijo					

1942

1. The first part of the report deals with the general situation in the country. It is noted that the economy is in a state of depression and that the government is facing a serious financial crisis. The report also mentions that the population is suffering from widespread poverty and that the government is unable to meet its basic needs.

2. The second part of the report discusses the political situation. It is noted that the government is weak and that there is a lack of unity among the different political groups. The report also mentions that the military is in a state of disarray and that there is a risk of a coup d'état.

3. The third part of the report deals with the social situation. It is noted that there is a high level of unemployment and that the government is unable to provide for the basic needs of the population. The report also mentions that there is a widespread feeling of hopelessness and that the population is suffering from a sense of despair.

4. The fourth part of the report discusses the international situation. It is noted that the country is in a state of isolation and that there is a lack of support from the major powers. The report also mentions that the country is facing a serious threat from the Axis powers and that it is unable to defend itself.

5. The fifth part of the report deals with the future of the country. It is noted that the country is in a state of crisis and that there is a need for a new government. The report also mentions that the population is in a state of confusion and that there is a need for a clear and decisive leader.



	Sellados vidrios.	hoja derecha sellado superior interno				
		hoja derecha sellado lateral derecho interno				
		hoja derecha sellado lateral izquierdo interno				
		hoja derecha sellado inferior interno				
		hoja izquierda sellado superior interno				
		hoja izquierda sellado lateral derecho interno				
		hoja izquierda sellado lateral izquierdo interno				
		hoja izquierda sellado inferior interno				
		hoja derecha sellado superior externa				
		hoja derecha sellado lateral derecho externa				
		hoja derecha sellado lateral izquierdo externa				
		hoja derecha sellado inferior externa				
		hoja izquierda sellado superior externa				
		hoja izquierda sellado lateral derecho externa				
		hoja izquierda sellado lateral izquierdo externa				
		hoja izquierda sellado inferior externa				
		pañó fijo sellado superior externa				
		pañó fijo sellado lateral derecho externa				
		pañó fijosellado lateral izquierdo externa				
		pañó fijo sellado inferior externa				
		pañó fijo sellado superior interna				
		pañó fijo sellado lateral derecho interna				
		pañó fijosellado lateral izquierdo interna				
		pañó fijo sellado inferior interna				

*[Faint, illegible text, likely bleed-through from the reverse side of the page]*



	Sellados ingleses.	superior derecho hoja derecha interna					
		superior izquierdo hoja derecha interna					
		superior derecho hoja izquierda interna					
		superior izquierdo hoja izquierda interna					
		inferior derecho hoja derecha interna					
		inferior izquierdo hoja derecha interna					
		inferior derecho hoja izquierda interna					
		inferior izquierdo hoja izquierda interna					
		superior derecho hoja derecha externa					
		superior izquierdo hoja derecha externa					
		superior derecho hoja izquierda externa					
		superior izquierdo hoja izquierda externa					
		inferior derecho hoja derecha externa					
		inferior izquierdo hoja derecha externa					
		inferior derecho hoja izquierda externa					
		inferior izquierdo hoja izquierda externa					
		superior derecho paño fijo externa					
		superior izquierdo paño fijo externa					
		superior derecho paño fijo externa					
		superior izquierdo paño fijo externa					
		inferior derecho paño fijo externa					
		inferior izquierdo paño fijo externa					
		inferior derecho paño fijo externa					
		inferior izquierdo paño fijo externa					
	Cortina enrollar:	Sube/ Baja. <i>No pierdan todos los lazos, según hay en la unidad superior, falta alg. tabilla.</i>					
		Tabillas s/ golpes / Cortas/ Rozan.					
		Llave de accionamiento					
		Tapa exterior.					
		Tapa interior.					

*Falta 13.12.12*

*Suspecto: rojado (Desarrollo de la cortina en guía del izq) control prep.*

~~Handwritten text, possibly a signature or name.~~

~~Handwritten line of text, possibly a date or address.~~

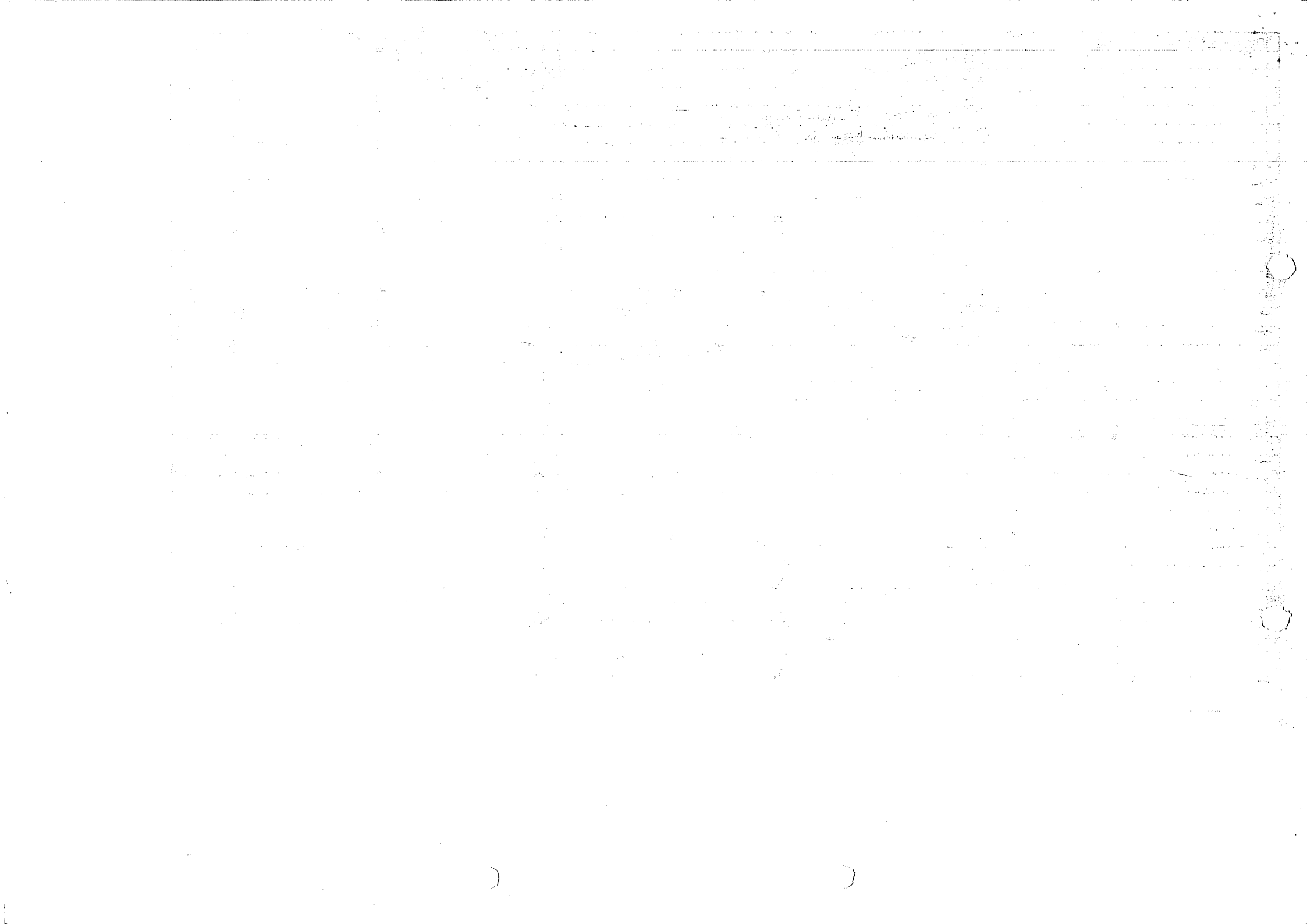
~~Handwritten line of text, possibly a name or title.~~

DORMITORIO SUITE						
* Centro luz cielorraso.						
* Llave de luz						
* Tomas electricidad.						
* Radiadores:	Conexiones pintadas					
	Conexiones perdidas	Falta de pintura	No hay gas 10.12.			
	Elementos completos					
* Aire Acondicionado	equipo					
	nivelación					
	funcionamiento	no se usa				
* Cielorraso:	Yeso terminación					
	Pintura					
* Muros:	Yeso terminación					
	Yeso Plomo/ Encuentros					
	Pintura pared 1	Llaves bajo el escritorio. Pintura, pintura replegada.				
	Pintura pared 2					
	Pintura pared 3					
	Pintura pared 4					
* Buña	Terminación					
	Esquinas					
	Encuentros					
	Pintura					
* Fisos:	Juntas.					
	Pulido.	F Brillo				
	Color/ Dimensión/ Cortes contra muros.					
* Zócalos:	Uniones	Recaer respaldos como Lado 127.				
	Color/ Lijado/ barniz					
	Ajuste a pared					
	Ajuste al piso					
	Alineación o nivel con marcos de placard					

Placar modelo cabeza de Alca para cubrir con el mismo material B.12.12

*[The page contains extremely faint, illegible text, likely bleed-through from the reverse side of the document. The text is scattered across the page and does not form any recognizable words or sentences.]*





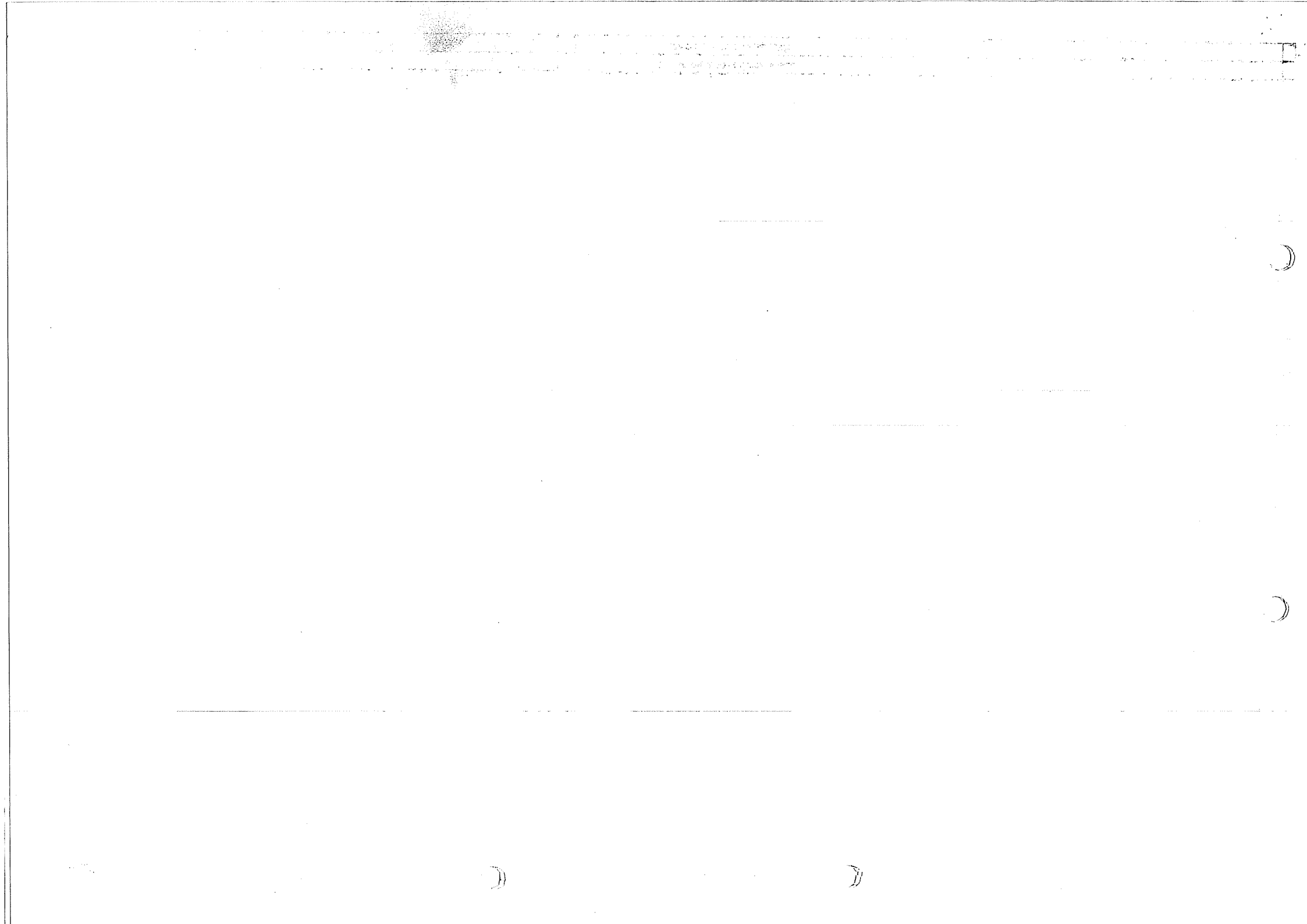


* Placard Aluminio tv	Hojas:	Cierre hoja derecha				
		Cierre hoja izquierda	<i>faltan manijeros rest. izquierda (manijeros topes superiores)</i>			
		hoja de vidrio derecha sana				
		hoja de vidrio izquierda sana	<i>(plomo hoja contra yeso) cubrir prep.</i>			
<i>manejo yeso 6/1/98 por ped. Isidoro</i>		manijon aluminio derecho en hoja derecha				
		manijon aluminio izquierdo en hoja derecha				
		manijon aluminio derecho en hoja izquierda				
		manijon aluminio izquierdo en hoja izquierda				
		<u>guia superior</u>	sellado			
		limpieza				
	<u>guia inferior</u>	sellado				
		limpieza				
	<u>Zócalos int.:</u>	Fijación a muro.				
		Uniones y cortes.				
		pintura				
	<u>Piso int. placard:</u>	Pulido.				
		junta de entablonado				
	Pintura yeso int. muros					
	Pintura yeso int. cielorraso					
	Estantes tv	sellado perimetral				
		pintura				
* Ventana Aluminio ent.	Ventana Grande	Tapauntas:	Superior interior			
<i>↓ Limpieza ✓</i>			superior exterior			
			Lateral derecho interior			
			Lateral izquierdo interior			
			Lateral derecho exterior			
			Lateral izquierdo exterior			
			inglete superior derecho interior			
			inglete superior izquierdo interior			
			inglete inferior derecho interior			
			inglete inferior izquierdo interior			
			inglete superior derecho exterior			
			inglete superior izquierdo exterior			
			inglete inferior derecho exterior			
		inglete inferior izquierdo exterior				

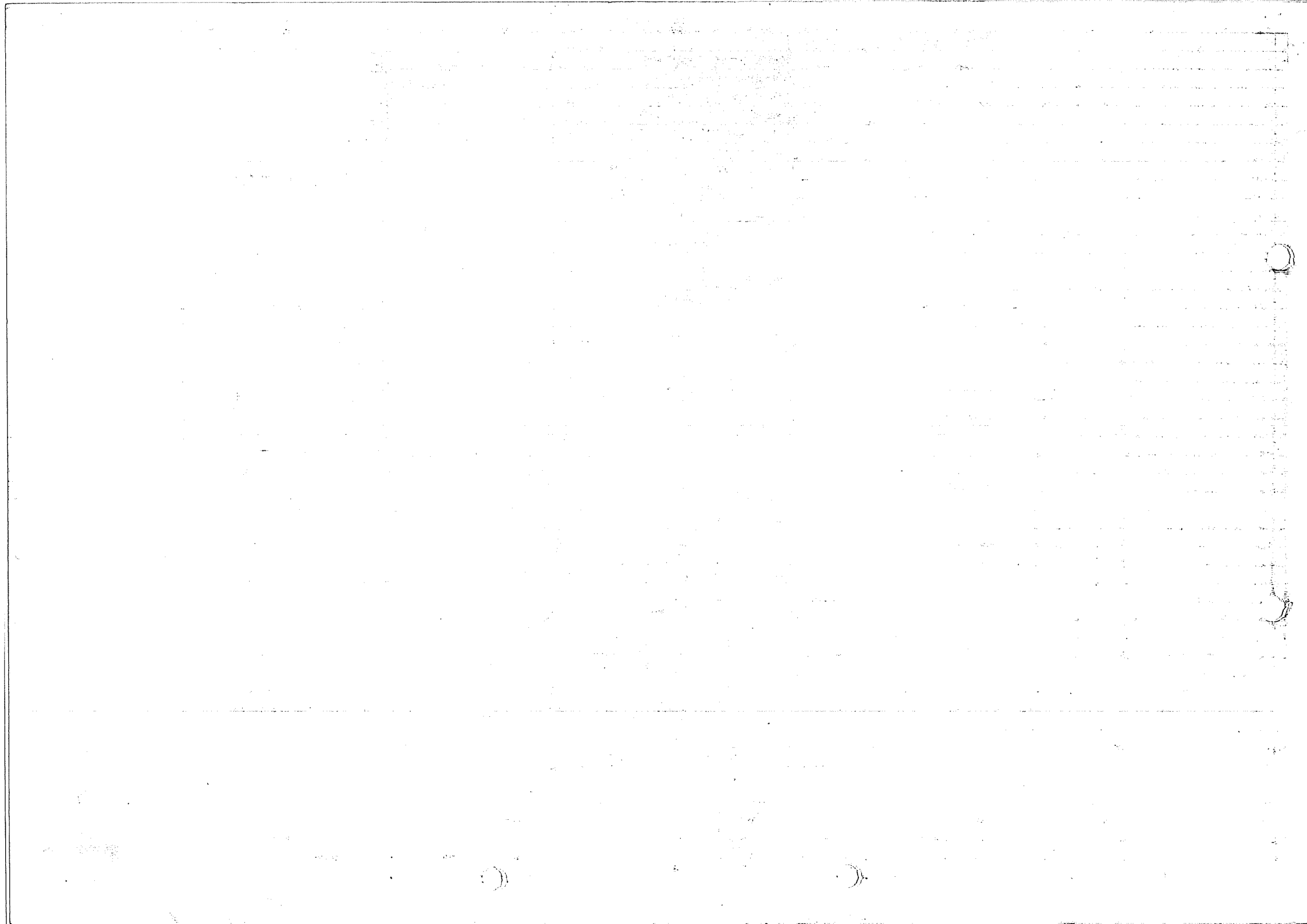
vestidos: orz

~~CONFIDENTIAL~~  
SECRET

		Cierre central.				
		Plomo hojas				
		Vidrios rayados	hoja derecha	Deletrea Vidrios rayados	Fecha	13.12.12
			hoja izquierda			
			pañó fijo			
		Vidrios rotos	hoja derecha			
			hoja izquierda			
			pañó fijo			
		Felpas	Superior			
			Inferior			
			Interior hojas			
		Marcos hojas: Color/ Rayaduras/ Golpes/ Etc.				
			marco superior interno hoja derecha			
			marco superior interno hoja izquierda			
			marco superior interno del paño fijo			
			marco lateral interno derecho hoja derecha			
			marco lateral interno derecho hoja izquierda			
			marco lateral interno derecho del paño fijo			
			marco lateral interno izquierdo hoja derecha			
			marco lateral interno izquierdo hoja izquierda			
			marco lateral interno izquierdo paño fijo			
			marco inferior interno hoja derecha			
			marco inferior interno hoja izquierda			
			marco inferior interno del paño fijo			
			marco superior externo hoja derecha			
			marco superior externo hoja izquierda			
			marco superior externo del paño fijo			
			marco lateral externo derecho hoja derecha			
			marco lateral externo derecho hoja izquierda			
			marco lateral externo derecho del paño fijo			
			marco lateral externo izquierdo hoja derecha			
			marco lateral externo izquierdo hoja izquierda			
			marco lateral externo izquierdo paño fijo			
			marco inferior externo hoja derecha			
			marco inferior externo hoja izquierda			
			marco inferior externo del paño fijo			



			inferior derecho paño fijo externa					
			inferior izquierdo paño fijo externa					



		Marcos hojas: Color/ Rayaduras/ Golpes/ Etc.				
			marco superior interno hoja derecha			
			marco superior interno hoja izquierda			
			marco superior interno del paño fijo			
			marco lateral interno derecho hoja derecha			
			marco lateral interno derecho hoja izquierda			
			marco laterel interno derecho del paño fijo			
			marco lateral interno izquierdo hoja derecha			
			marco lateral interno izquierdo hoja izquierda			
			marco lateral interno izquierdo paño fijo			
			marco inferior interno hoja derecha			
			marco inferior interno hoja izquierda			
			marco inferior interno del paño fijo			
			marco superior externo hoja derecha			
			marco superior externo hoja izquierda			
			marco superior externo del paño fijo			
			marco lateral externo derecho hoja derecha			
			marco lateral externo derecho hoja izquierda			
			marco laterel externo derecho del paño fijo			
			marco lateral externo izquierdo hoja derecha			
			marco lateral externo izquierdo hoja izquierda			
			marco lateral externo izquierdo paño fijo			
			marco inferior externo hoja derecha			
			marco inferior externo hoja izquierda			
			marco inferior externo del paño fijo			
		Sellados vidrios.	hoja derecha sellado superior interno			
			hoja derecha sellado lateral derecho interno			
			hoja derecha sellado lateral izquierdo interno			
			hoja derecha sellado inferior interno			
			hoja izquierda sellado superior interno			
			hoja izquierda sellado lateral derecho interno			
			hoja izquierda sellado lateral izquierdo interno			
			hoja izquierda sellado inferior interno			
			hoja derecha sellado superior externa			
			hoja derecha sellado lateral derecho externa			
			hoja derecha sellado lateral izquierdo externa			
			hoja derecha sellado inferior externa			
			hoja izquierda sellado superior externa			
			hoja izquierda sellado lateral derecho externa			
			hoja izquierda sellado lateral izquierdo externa			
			hoja izquierda sellado inferior externa			
			paño fijo sellado superior externa			
			paño fijo sellado laterel derecho externa			
			paño fijosellado lateral izquierdo externa			
			paño fijo sellado inferior externa			
			paño fijo sellado superior interna			



13