

Fig. 6.2 - Plano de desagües.







SISTEMAS DE DESVÍO DISTRIBUIDOR TROPEZÓN

TRAMO II		Prog. Inicial	Prog. Final	Largo	Carpeta de concreto asfáltico p/calzada e=0,05m		Carpeta de concreto asfáltico p/banq. e=0,05m		Base de concreto asfáltico e= 0,12m	
Sector	Rama	(m)	(m)	(m)	Ancho (m)	Superficie (m2)	Ancho (m)	Superficie (m2)	Ancho (m)	Superficie (m2)
1	Desvio Colon					2845,39				
2	Retorno Ejercito Argentino					519,16				
3	Continuacion Rama Directa Ferrocons hasta Gandhi					1226,86				
4	Ensanche Ejercito Argentino 1					46,74				
5	Ensanche Ejercito Argentino 2					301,00				
6	Ensanche Ejercito Argentino 3					346,19				
7	Retorno Carcano Norte					400,71				
7	Retorno Colon 1º Etapa					267,73				
9	Retorno Carcano Sur 2º Etapa					415,44				
10	Desvio para Construccion de Puente					2190,00				
12	Desvios Ejercito Argentino para Construccion Canal Maestro					2190,00				
14	Desvios Carcano Sur para construccion Alcantarilla					4380,00				
	Av. Carcano - DERECHA DEFINITIVO	0+000,00	0+140,29	140,29						
IT	Empalme Rama Dir Gama con Carcano	0+000,00	0+140,29	140,29			1,00	118,29	0,09	12,63
	Av. Carcano - IZQUIERDA DEFINITIVO	0+000,00	0+109,50	109,50						
IT	Empalme Carcano con Rama Dir Ferrocons	0+000,00	0+109,50	109,50			1,00	87,50	0,09	9,86
	RAMA DIRECTA GAMA									
IT	carril acceso rama directa	0+065,40	0+160,00	94,6			1,00	94,60		
	carril acceso rama directa	0+160,00	0+212,25	52,25			1,00	52,25		
	carril acceso rama directa	0+212,25	0+378,05	165,80			1,00	165,80		
IT	carril acceso rama directa	0+378,05	0+467,12	89,07			1,00	89,07		
IT	RAMA DIRECTA FERROCONS	0+136,00	0+636,94	500,94						
IT	carril acceso rama directa	0+136,00	0+229,06	93,06			1,00	93,06		
IT	carril acceso rama directa	0+229,06	0+400,00	170,94			1,00	170,94		
IT	carril acceso rama directa	0+400,00	0+461,74	61,74			1,00	61,74		
IT	carril acceso rama directa	0+461,74	0+636,94	175,20			1,00	175,20		
TOTAL DESVIOS						15129,22		1108,45		22,48

TOTAL

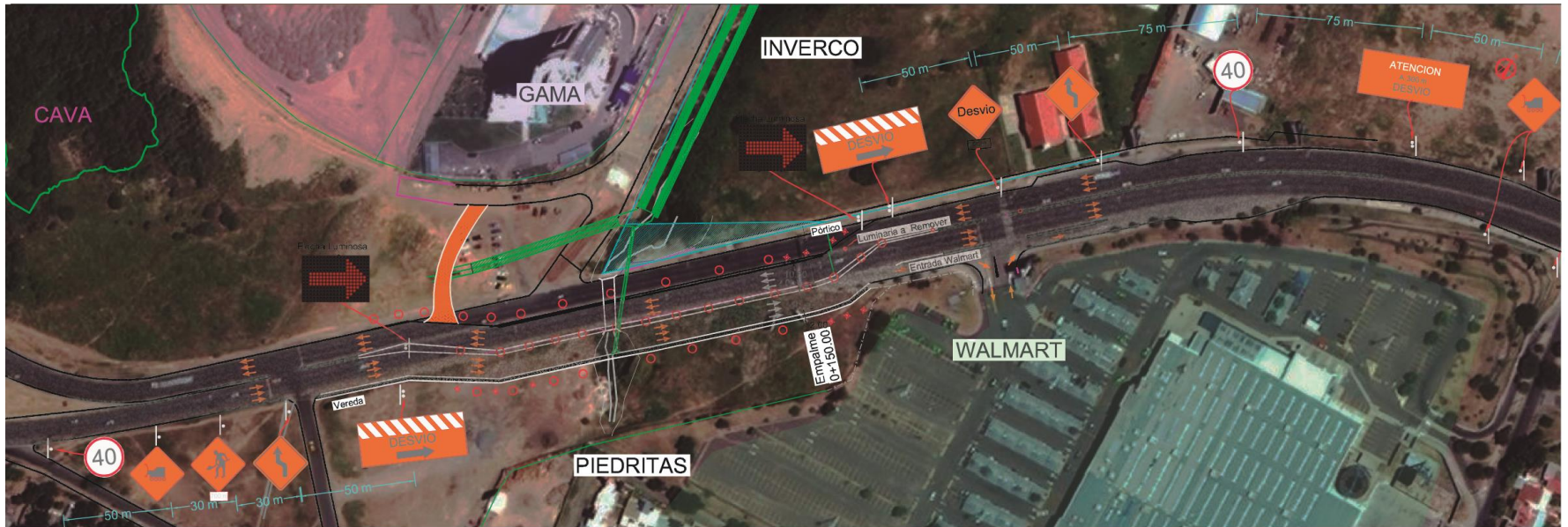
Sup.	15129,22 m2	1108,45 m2	22,48 m2
Espesor.	0,05 m	0,05 m	0,12 m
P.E	2,40 Tn/m3	2,40 Tn/m3	2,40 Tn/m3
	1815,51 Tn	133,01 Tn	6,47 Tn
	CA	CA	BCA



SISTEMAS DE DESVÍO DISTRIBUIDOR TROPEZÓN

TRAMO II		Base granular para carpeta de CA e=0.18m			Base granular para banquina de CA e=0.20m			Subbase granular para banquina de CA e=0.20m			Terraplen			
Sector	Rama	Superficie (m2)	Espesor (m)	Volumen (m3)	Ancho (m)	Espesor (m)	Volumen (m3)	Ancho (m)	Espesor (m)	Volumen (m3)	Ancho (m)	Espesor (m)	Superficie (m2)	Volumen (m3)
1	Desvio Colon	2948,72	0,20	589,74										
2	Retorno Ejercito Argentino	616,08	0,15	92,41								0,30	616,08	184,82
3	Continuacion Rama Directa Ferrocons hasta Gandhi	1226,86	0,15	184,03										
4	Ensanche Ejercito Argentino 1	58,78	0,20	11,76										
5	Ensanche Ejercito Argentino 2	346,63	0,20	69,33										
6	Ensanche Ejercito Argentino 3	397,70	0,20	79,54										
7	Retorno Carcano Norte	417,34	0,15	62,60								0,30	417,34	125,20
7	Retorno Colon 1ª Etapa	297,27	0,20	59,45								0,30	297,27	89,18
9	Retorno Carcano Sur 2ª Etapa	447,34	0,20	89,47								0,30	447,34	134,20
10	Desvio para Construccion de Puente	1140,00	0,20	228,00								0,30	1140,00	342,00
12	Desvios Ejercito Argentino para Construccion Canal Maestro	2280,00	0,20	456,00								0,30	2280,00	684,00
14	Desvios Carcano Sur para construccion Alcantarilla	4560,00	0,20	912,00								0,30	4560,00	1368,00
	Av. Carcano - DERECHA DEFINITIVO													
IT	Empalme Rama Dir Gama con Carcano		0,18	0,00	1,00	0,2	23,66	1,00	0,2	23,66	1,00	0,30		42,09
	Av. Carcano - IZQUIERDA DEFINITIVO													
IT	Empalme Carcano con Rama Dir Ferrocons		0,18	0,00	1,00	0,2	17,50	1,00	0,2	17,50	1,00	0,30		32,85
	RAMA DIRECTA GAMA													
IT	carril acceso rama directa				1,00	0,2	18,92	1,00	0,20	18,92				
	carril acceso rama directa				1,00	0,2	10,45	1,00	0,20	10,45				
	carril acceso rama directa				1,00	0,2	33,16	1,00	0,20	33,16				
IT	carril acceso rama directa				1,00	0,2	17,81	1,00	0,2	17,81				
IT	RAMA DIRECTA FERROCONS													
IT	carril acceso rama directa				1,00	0,2	18,61	1,00	0,2	18,61				
IT	carril acceso rama directa				1,00	0,2	34,19	1,00	0,2	34,19				
IT	carril acceso rama directa				1,00	0,2	12,35	1,00	0,2	12,35				
IT	carril acceso rama directa				1,00	0,2	35,04	1,00	0,2	35,04				
TOTAL DESVIOS		2834,33			221,69			221,69			3002,35			

TOTAL	2834,33 m3	221,69 m3	221,69 m3	70%	3002,35 m3
	2,20 Tn/m3	2,20 Tn/m3			
	6235,52 Tn	487,72 Tn	155,18 m3		
	BASE GRAN	BASE GRAN	Arena		



Referencias	 SENTIDO DE CIRCULACION	 CARTELES DESVIOS
	 BALIZAS	 TAMBORES

Fig.13.5 – Cartelería Rama directa Este - Norte (Gama).

