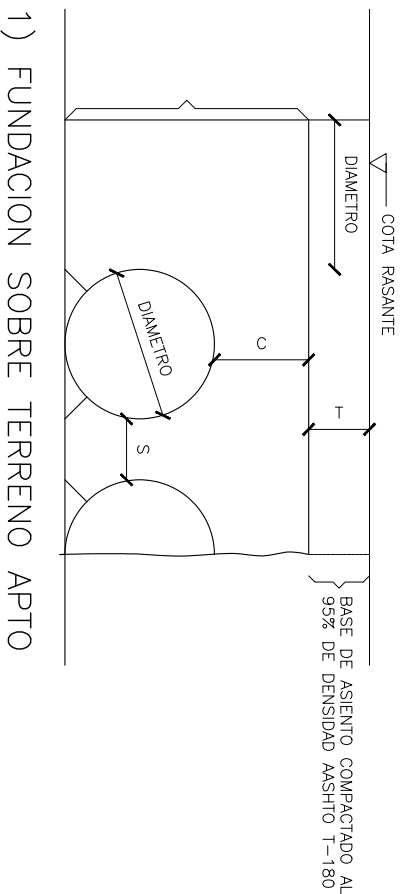
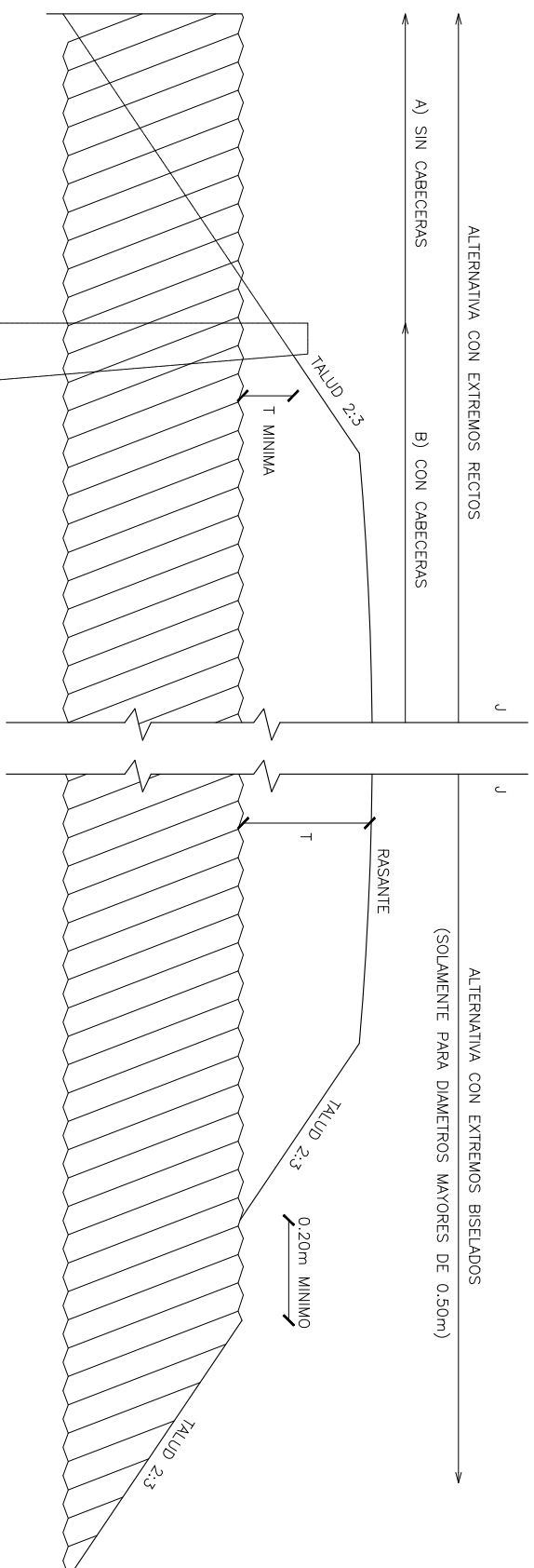


RELLENAR SEGUN ESPECIFICACIONES PARA EL TERRAPLEN



1) FUNDACION SOBRE TERRENO APTO

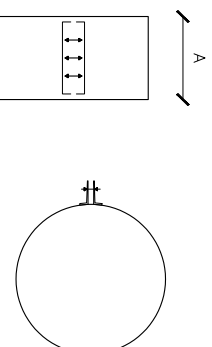
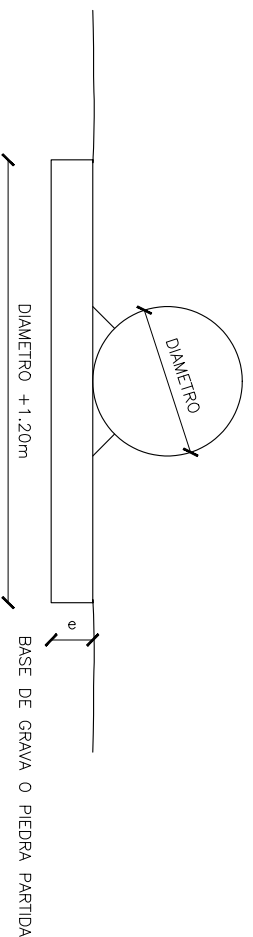
ALTERNATIVA CON EXTREMOS RECTOS
A) SIN CABECERAS
B) CON CABECERAS



ALTERNATIVA CON EXTREMOS BISELADOS
(SOLAMENTE PARA DIAMETROS MAYORES DE 0.50m)

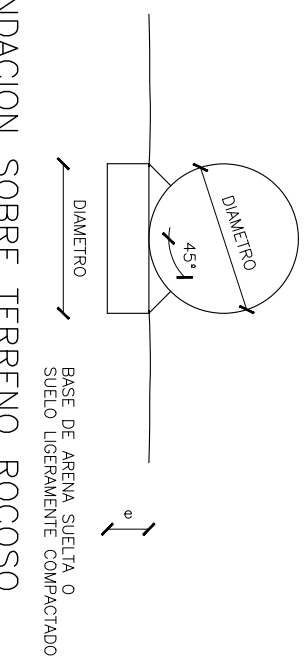
LA LONGITUD "J" DEL CAÑO PODRA ESTAR FORMADA POR UNO O MAS CONDUCTOS, LOS CUALES SE UNIRAN ENTRE SI POR BANDAS DE UNION. LA LONGITUD DE CADA CONDUCTO NO PODRA EXCEDER LOS 8.00 METROS.

2) FUNDACION SOBRE TERRENO INESTABLE



BANDAS DE UNION

3) FUNDACION SOBRE TERRENO ROCOSO

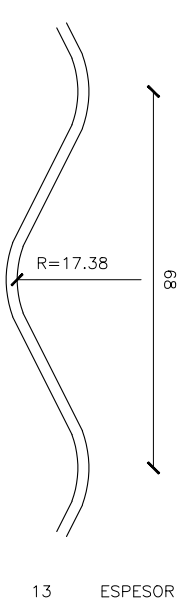


ANCHOS 0.30m PARA DIAMETROS ENTRE 0.30 Y 0.60m.
ANCHOS 0.60m PARA DIAMETROS ENTRE 0.70 Y MAYORES

INSTRUCCIONES PARA LA INSTALACION:
RELLENAR Y APISONAR UNIFORMEMENTE A AMBOS LADOS DEL CAÑO AL MISMO TIEMPO EN CAPAS DE 15cm DE ESPESOR COMPACTANDO A UN MINIMO DE 95% DE DENSIDAD AASHTO T-180

DIAMETRO	SEPARACION MINIMA ENTRE CANOS (S)
HASTA 0.60m	0.30m
DE 0.60 A 1.20m	1/2 DIAMETRO

DIMENSIONES DE LA ONDULACION 68X13



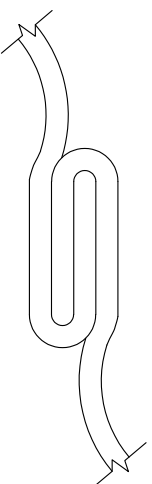
DIAMETRO (m.)	* TAPADA MINIMA (C)		* TAPADA MAXIMA (C)	
	MINIMA (C)	ESPESOR 1.60mm	ESPESOR 2.00mm **	ESPESOR 2.00mm **
0.30	0.32	75.50	94.50	94.50
0.40	0.32	60.00	75.50	75.50
0.50	0.32	43.50	54.20	54.20
0.60	0.32	37.80	47.20	47.20
0.70	0.32	31.50	39.20	39.20
0.80	0.32	28.20	33.90	33.90
0.90	0.32	25.30	31.40	31.40
1.00	0.32	21.64	26.80	26.80
1.10	0.32	19.80	24.30	24.30
1.20	0.32	18.90	23.50	23.50

* ESTOS VALORES ESTAN CALCULADOS PARA CADA VIVA TIPO A-30 DE LA D.N.V. Y ESTAN BASADOS EN QUE EL RELLENO SEA COMPACTADO A UN MINIMO DE 95% DE DENSIDAD AASHTO-T-180

** PRODUCCION SUSPENDIDA

$$e = \frac{\text{DIAMETRO PARA DIAM.} > 1.00m}{5}$$

$$e = 0.20m \text{ PARA DIAM.} < 1.00m$$



DETALLE DE LAS UNIONES ELICOIDALES

	OBRA: Ruta Nacional N°8-Pcia de Buenos Aires Autopista Pilar-Pergamino Tramo VII Progresiva 45+000 - Pergamino (Km 237.5)	PLANO: H-10209-ALCANTARILLA	
	FECHA: Enero 2014		