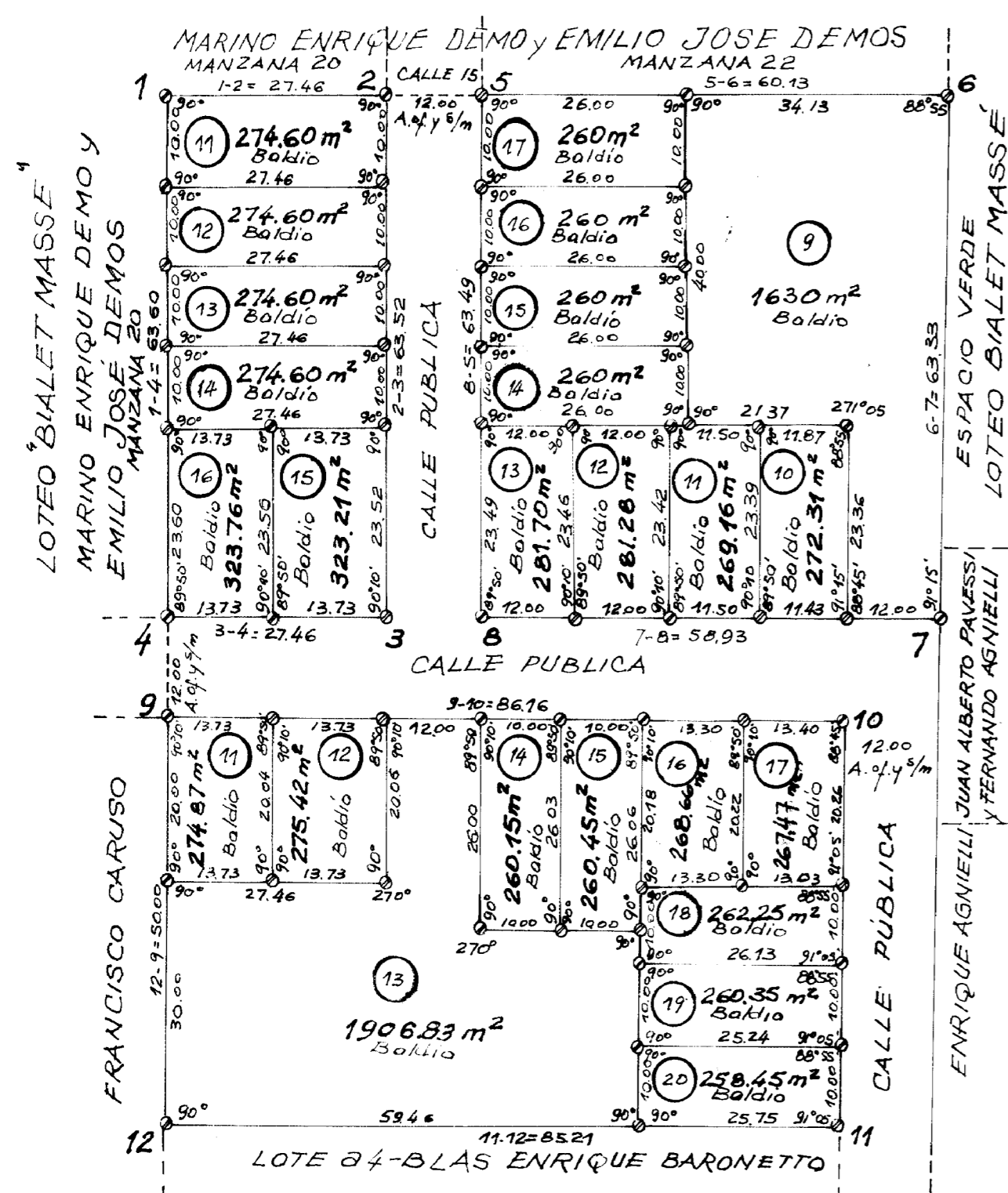


SUBDIVISION

Esc. 1:750

LOTEO BIALET MASSE

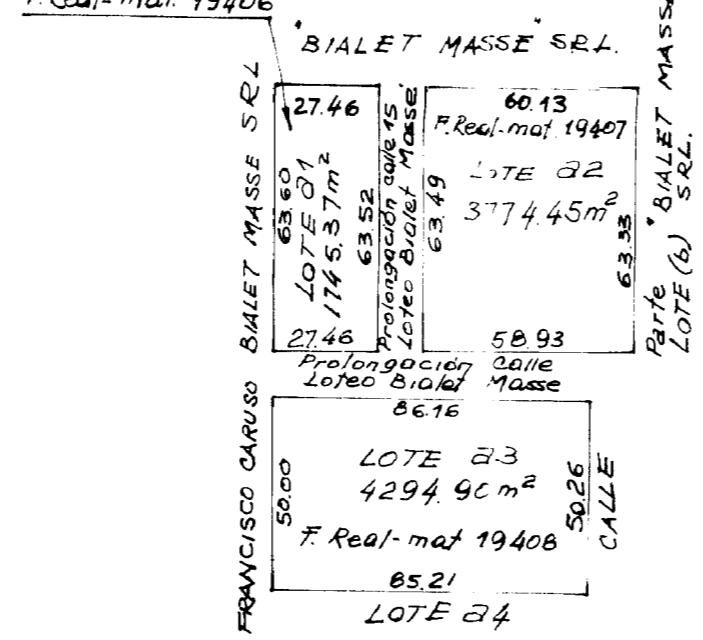


REGISTRO DE SUPERFICIES, Dom. F. Real. Mat. N° 19406

SUP. TOT. S/T. 1745.37m ²		VENDIDO S/T. —	
RESTO SUP. S/T. —		DIF. —	
SUP. TOT. S/m. 1745.37m ²			
LOTE	SUPERF.	SUR. CUB.	OBSERV.
11	274.60m ²	—	Baldio
12	274.60m ²	—	Baldio
13	274.60m ²	—	Baldio
14	274.60m ²	—	Baldio
15	323.21m ²	—	Baldio
16	323.76m ²	—	Baldio
Σ	1745.37m ²	—	—

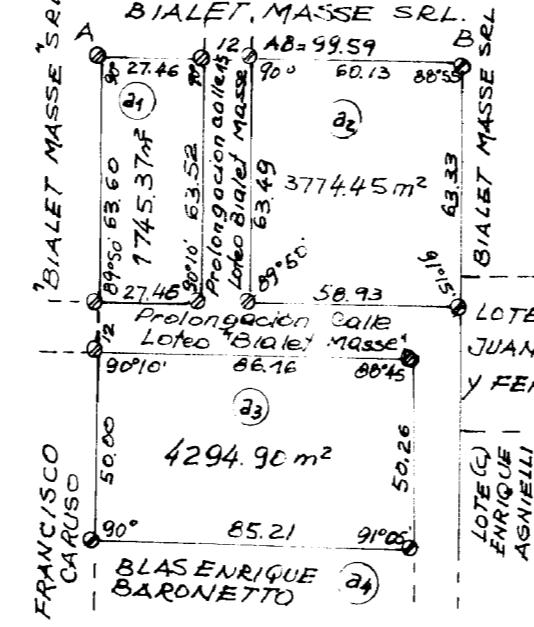
CROQUIS S/TITULO

Esc. 1:2000



CROQUIS S/PLANO

Esc. 1:2000

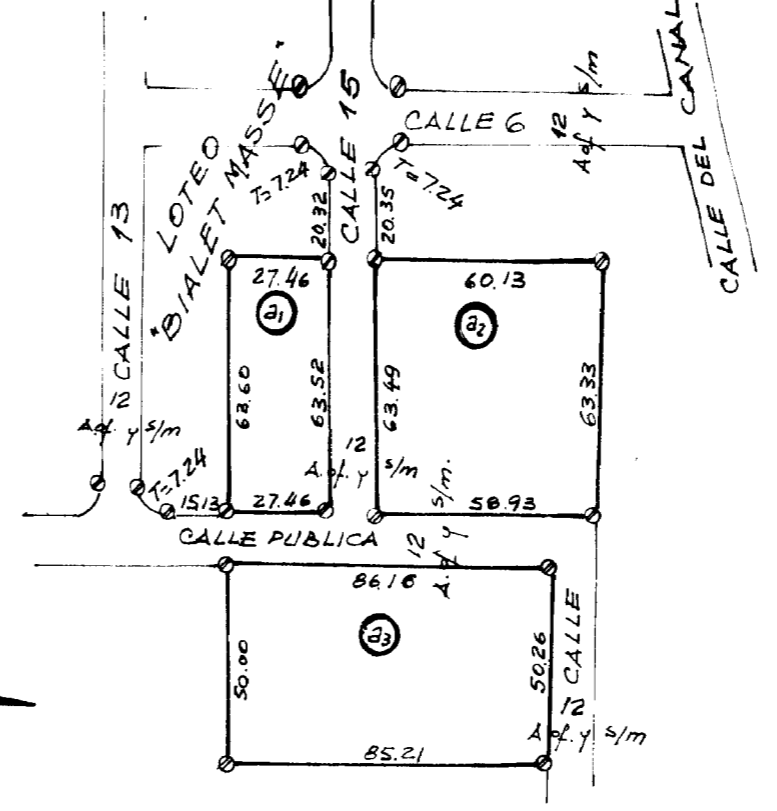


REGISTRO DE SUPERFICIES, Dom. F. Real. Mat. N° 19407

SUP. TOT. S/T. 3774.45m ²		VENDIDO S/T. —	
RESTO SUP. S/T. —		DIF. —	
SUP. TOT. S/m. 3774.45m ²			
LOTE	SUPERF.	SUR. CUB.	OBSERV.
17	260.00	—	Baldio
16	260.00	—	Baldio
15	260.00	—	Baldio
14	260.00	—	Baldio
13	261.70	—	Baldio
12	281.28	—	Baldio
11	269.16	—	Baldio
10	272.31	—	Baldio
9	1630.00	—	Baldio
Σ	3774.45m ²	—	—

UBICACION

Esc. 1:2000



REFERENCIAS

- ⊙ mojon madera
- Limite propiedad

REGISTRO DE SUPERFICIES Dom. F. Real. Mat. N° 19408

SUP. TOT. S/T. 4294.90m ²		VENDIDO S/T. —	
RESTO SUP. S/T. —		DIF. —	
SUP. TOT. S/m. 4294.90m ²			
LOTE	SUPERF.	SUR. CUB.	OBSERV.
11	274.87m ²	—	Baldio
12	275.42m ²	—	Baldio
13	1906.83m ²	—	Baldio
14	260.15m ²	—	Baldio
15	260.45m ²	—	Baldio
16	268.66m ²	—	Baldio
17	267.47m ²	—	Baldio
18	262.25m ²	—	Baldio
19	260.35m ²	—	Baldio
20	258.45m ²	—	Baldio
Σ	4294.90m ²	—	—

Plano de SUBDIVISION

Propiedad de **Jose Eulogio Rene Bracamonte**

UBICACION	TITULO	MENSURA	CATASTRO		
			LOTE 31	LOTE 32	LOTE 33
Dep.	CAPITAL	CAPITAL	DIST. 28	DIST. 28	DIST. 28
Ped.	SUBURBIOS SUD		ZONA B	ZONA B	ZONA B
Munic.		CORDOBA	MANZ. 36	MANZ. 37	MANZ. 39
Lugar		SUBURBIOS SUR	PARC. 10	PARC. 8	PARC. 8
Manz.	Lotes 21-22 y 23				

Conste que recibo de conformidad las operaciones de subdivisión y amojonamiento que se indican en el plano.

[Signature]
 Pablo L. Bracamonte
 Ing. Civil - Mat. 4419 -

DOMINIO	PROPIEDAD N°
FOLIO REAL - MATRICULA N° 19406 - 19407 y 19408	944534

En cumplimiento del art. 3° del Dec. 23059 C. 1941, Certifico que he realizado y amojonado el trabajo en el terreno y que soy técnicamente responsable del mismo.

ANTECEDENTES CONSULTADOS - Plano de Mensura y Subdivisión aprobado en Exp. Municipal N° 55 - B - 1969 y Provincial N° 52316 - 1969 - Archivo Catastro Municipal.

OBSERVACIONES - Subdivisión practicada en base al plano de Mensura y Subdivisión confeccionado por el Ing. Civil José E. René BRACAMONTE, en las exp. citadas en antecedentes.