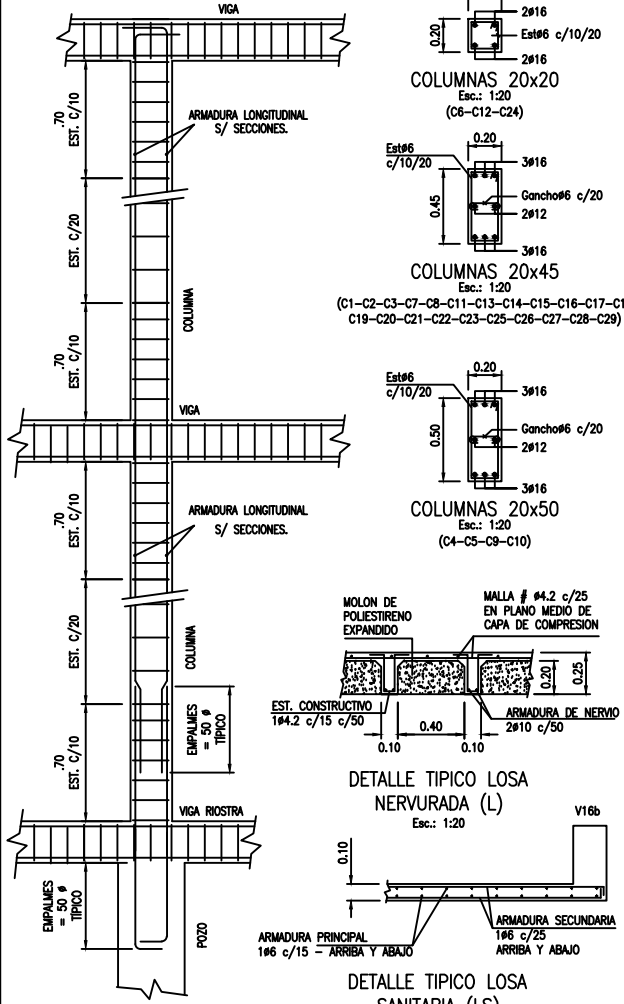


ESQUEMA TÍPICO DE ESTRIBADOS



MATERIALES

HORMIGÓN: H-21
ACERO: ADN 420
RECUBRIMIENTO: 3cm

VIGA DE BORDE VB (0.20x0.25) Esc.: 1:20

NOTA: EN PISO DE AZOTEA, LAS LOSAS LS SON NERVURADAS DE 25cm DE ESPESOR TOTAL, SEGÚN DETALLE TÍPICO

