

EJERCICIO 3

REGÍSTRO ANALÍTICO Y REPRESENTACIÓN REFLEXIVA



UNC

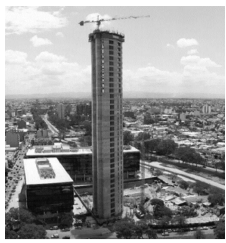
Universidad
Nacional
de Córdoba



FAUD

Facultad de Arquitectura,
Urbanismo y Diseño

IPDE



01 Torres Capitalinas



03 Dirección Pcial de Hidráulica



07 Edif. M. T. de Alvear 50



08 Paseo Sobremonte



11 Palacio de Justicia



14 Edificio Florida



18 Casa Radical



21 Museo de Antropología



27 Casa Palacio



33 Palacio Dionisi



04 Córdoba Office Center



09 Municipalidad de Córdoba



12 Plaza de la Intendencia



15 Conjunto Calicantos



20 Arzobispado de Córdoba



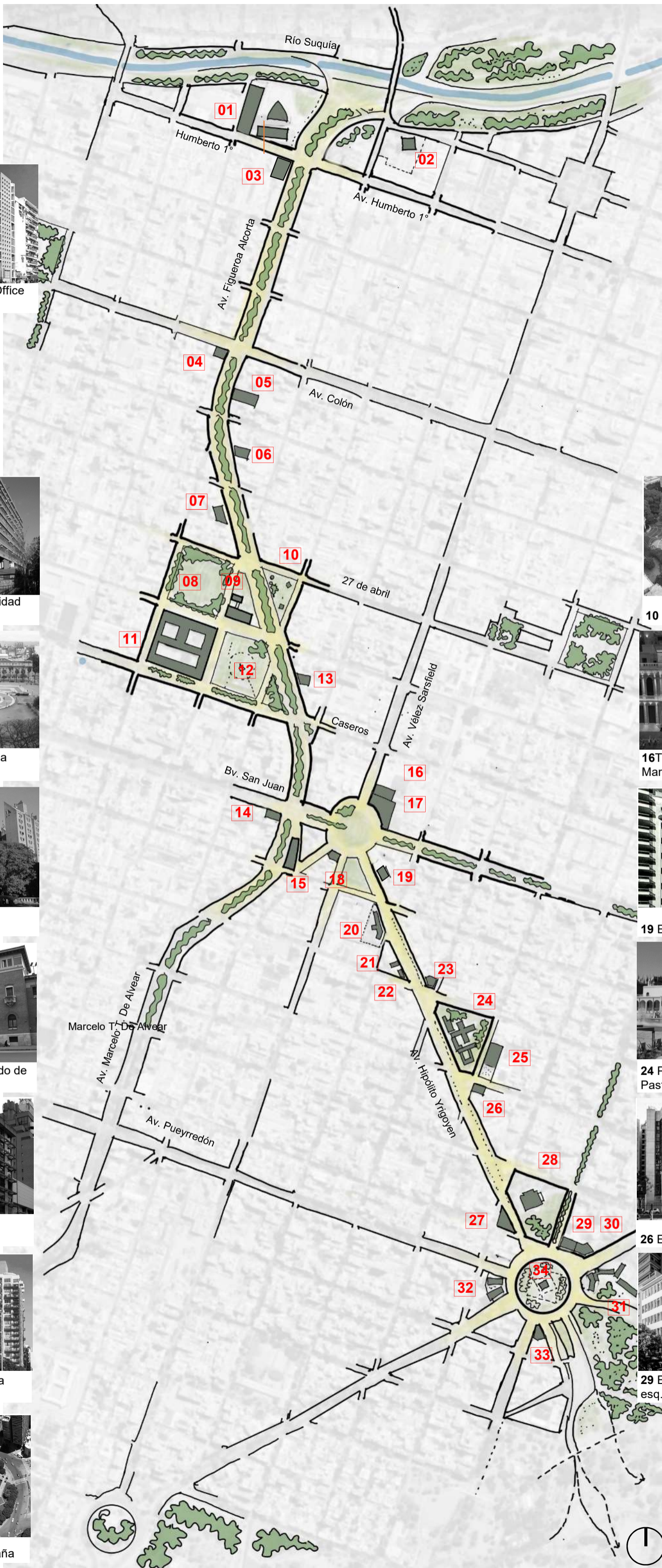
22 Edificio Carmela



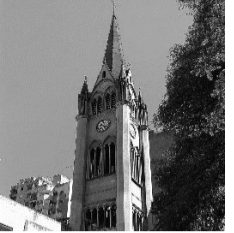
32 Torres de la Plaza



34 Plaza España



02 Casa Naranja



05 Parroquia Ntra. Sra. del Carmen



06 Edificios de Oficinas



10 Plaza Italia



13 Hotel Panorama



16 Teatro San Martín



17 Patio Olmos



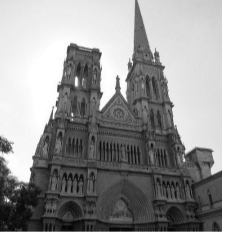
19 Edificio Minetti



23 Los Arcos I y II



24 Paseo del Buen Pastor



25 Iglesia de los Capuchinos



26 Edificio Baoro



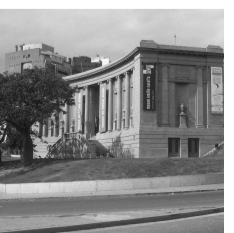
28 Palacio Ferreira



29 Edif. Larrañaga esq. Chacabuco



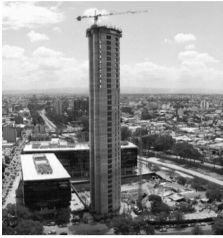
30 Casa de Jaime Roca



31 Museo Emilio Caraffa

EJERCICIO 3. REGÍSTRO ANALÍTICO Y REPRESENTACIÓN REFLEXIVA

Recorrido La Cañada – Av. Hipólito Yrigoyen | Córdoba



01 Torres Capitalinas

01 Torres Capitalinas

Dirección: Humberto 1° 650
Arq./s: Roque Lenti, Rafael Faucher y Raúl Deinguidard. GNI
Año: 2007-actualidad



10 Plaza Italia

10 Plaza Italia

Dirección: Cañada, 27 de abril y Caseros
Arq./s: Miguel Ángel Roca
Año: 1982



02 Casa Naranja

02 Casa Naranja

Dirección: La Tablada 451
Arq./s: Gastón Atelman, Martín Fourcade y Alfredo Tapia (AFT) + equipo
Año: 2010-2015



11 Palacio de Justicia

11 Palacio de Justicia . Tribunales I

Dirección: Caseros, Duarte Quirós, Bolívar y Arturo M. Bas
Arq./s: José Hortal y Salvador Godoy
Año: 1927-1936



03 Dirección Pcial de Hidráulica

03 Edificio Ex Dirección Provincial de Hidráulica

Dirección: Figueroa Alcorta y Humberto 1°
Arq./s: Dardo Fiore
Año: sin datos



12 Plaza de la Intendencia

12 Plaza de la Intendencia

Dirección: Caseros, Marcelo T. de Alvear, Duarte Quirós y Bolívar
Arq./s: Municipalidad de Córdoba
Año: 1983



04 Córdoba Office Center

04 Córdoba Office Center

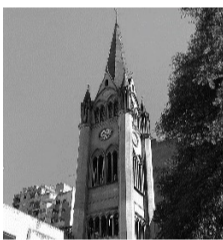
Dirección: Av. Colón y Marcelo T. de Alvear
Arq./s: Miguel Ángel Roca y Patricia Glaiel
Año: 1994



13 Hotel Panorama

13 Hotel Panorama

Dirección: Marcelo T. de Alvear 251
Arq./s: José Ignacio "Togo" Díaz
Año: 1990



05 Parroquia Ntra. Sra. del Carmen

05 Parroquia Nuestra Señora del Carmen

Dirección: Figueroa Alcorta 156
Arq./s: José Montblanch
Año: 1912 (torre y fachada)/1962 (atrio)



14 Edificio Florida

14 Edificio Florida

Dirección: Boulevard San Juan 311
Arq./s: José Ignacio "Togo" Díaz
Año: 1970



06 Edificios de Oficinas

06 Edificios de Oficinas

Dirección: Figueroa Alcorta 88
Arq./s: Julio Pinzani y Enrique Devalle
Año: 1969-72



15 Conjunto Calicantos

15 Conjunto Balcones del Calicanto y Edificios Calicanto

Dirección: Pasaje Eugenio Garzón y Belgrano
Arq./s: José Ignacio "Togo" Díaz
Año: 1984-1985-1986-1988--1992



07 Edif. M. T. de Alvear 50

07 Edificio Marcelo T. de Alvear 50

Dirección: Marcelo T. de Alvear 50
Arq./s: Luis Alberto Roca
Año: 1954



16 Teatro San Martín

16 Teatro San Martín

Dirección: Vélez Sarsfield 365
Arq./s: Francisco Tamburini y Arturo Nembrini (decoración pictórica y escultórica)
Año: 1887-1890



08 Paseo Sobremonte

08 Paseo Sobremonte

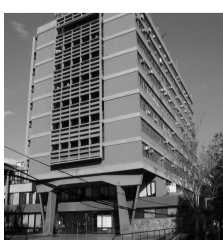
Dirección: Cañada entre 27 de abril, Arturo M. Bas y Caseros
Arq./s: Virrey Sobremonte /Carlos David
Año: 1785 (VS) 1953 (CD)



17 Patio Olmos

17 Patio Olmos

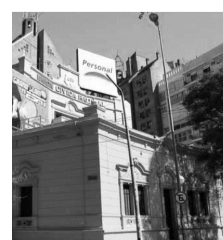
Dirección: Avenida Vélez Sarsfield 361
Arq./s: Elías Senestrari (escuela)/ López y asociados (shopping)
Año: 1909 (escuela), 1995 (shopping)



09 Municipalidad de Córdoba

09 Municipalidad de Córdoba (Palacio Municipal 6 de julio)

Dirección: Marcelo T. de Alvear 120
Arq./s: Grupo SEPRA (Santiago Sánchez Elfa, Federico Peralta Ramos y Alfredo Agostini
Año: 1953-1961



18 Casa Radical

18 Casa Radical

Dirección: Boulevard San Juan 209
Arq./s: desconocido / Carlos Adolfo Liarte (remodelación)
Año: sin datos/ 1981-1985 (remodelación)



19 Edificio Minetti
 Dirección: Hipólito Yrigoyen 23/31
 Arq./s: Joaquín Rezoagli
 Año: 1939

19 Edificio Minetti



20 Arzobispado de Córdoba
 Dirección: Hipólito Yrigoyen 98
 Arq./s: desconocido
 Año: 1939

20 Arzobispado de Córdoba



21 Museo de Antropología de la Universidad Nacional de Córdoba
 Dirección: Hipólito Yrigoyen 174
 Arq./s: desconocido/ Mariano Faraci, Pedro Rapalo, Cristian Nanzer, Cecilia Maccione e Ivan Castañeda (remodelación)
 Año: 1910/2012 (remodelación)

21 Museo de Antropología



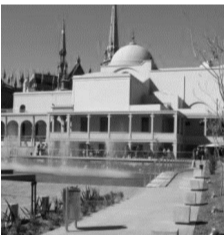
22 Edificio Carmela
 Dirección: Hipólito Yrigoyen 188
 Arq./s: Augusto Revol, Eduardo Díaz, Hubert Hobbs
 Año: 1957-59

22 Edificio Carmela



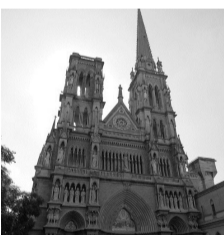
23 Los Arcos I y II
 Dirección: Hipólito Yrigoyen esq. San Luis
 Arq./s: José Ignacio "Togo" Díaz
 Año: 1980-81

23 Los Arcos I y II



24 Paseo del Buen Pastor
 Dirección: Hipólito Yrigoyen 325
 Arq./s: José Montblanch/ Héctor Spinsanti + equipo (reconversión en Centro Cultural)
 Año: 1897-1906 (Cárcel de mujeres)/ 2007 (Centro Cultural)

24 Paseo del Buen Pastor



25 Iglesia de los Capuchinos-Iglesia del Sagrado Corazón
 Dirección: Buenos Aires 693
 Arq./s: Augusto Ferrari
 Año: 1927

25 Iglesia de los Capuchinos



26 Edificio Baoro
 Dirección: Buenos Aires esq. Obispo Oro
 Arq./s: Osvaldo Pons
 Año: 1968

26 Edificio Baoro



27 Casa Palacio
 Dirección: Hipólito Yrigoyen 552
 Arq./s: Joaquín Rezoagli
 Año: 1921-24

27 Casa Palacio



28 Palacio Ferreira. Museo Superior de Bellas Artes Evita
 Dirección: Hipólito Yrigoyen 511
 Arq./s: Ernest-Paul Sanson y Maurice Sanson. Charles Thays (jardines)/ GGMPU: Sara Gramática, Jorge Morini, José Pisani, Eduardo Urtubey y Juan Carlos Guerrero (remodelación)
 Año: 1911-16/2007 (remodelación)

28 Palacio Ferreira



29 Edificio Larrañaga 319
 Dirección: Larrañaga 319
 Arq./s: Jaime Roca
 Año: 1958

29 Edif. Larrañaga esq. Chacabuco



30 Casa de Jaime Roca
 Dirección: Poeta Lugones 494
 Arq./s: Jaime Roca
 Año: 1934-35

30 Casa de Jaime Roca



31 Museo Emilio Caraffa
 Dirección: Plaza España y Ambrosio Olmos
 Arq./s: Juan Kronfus/ Luis Martínez (primera ampliación) / GGMPU y Guillermo Mendoza (segunda ampliación)
 Año: 1916/ 1959 (primera ampliación)/ 2007 (segunda ampliación)

31 Museo Emilio Caraffa



32 Torres de la Plaza
 Dirección: Plaza España
 Arq./s: grupo Delta
 Año: 1995

32 Torres de la Plaza



33 Palacio Dionisi
 Dirección: Plaza España y Chacabuco
 Arq./s: Miguel Arrambide
 Año: 1920-24

33 Palacio Dionisi



34 Plaza España
 Dirección: Plaza España
 Arq./s: Miguel Ángel Roca
 Año: 1980 / 2019 -actualidad

34 Plaza España

BIBLIOGRAFÍA Y FUENTES DE REFERENCIA

- AA.VV (1990) Miguel Ángel Roca. Obras, proyectos, escritos 1965-1990. Ed. G. Gilli. Barcelona
- AA.VV (2005) *50 años de arquitectura en croquis. Arquitectura y lugares urbanos de Córdoba 1954-2004*. Ed. FAUD-UNC. Córdoba.
- DE LA RÚA, Berta; RODRÍGUEZ, Ana María; CIVALERO, Roxana; et. Alt. (2008) *Guías de Arquitectura Latinoamérica: Córdoba*. Ed. Clarín. Buenos Aires.
- SANTILLÁN, José Ignacio (Dir.) (2013). *Hubert Hobbs*. Editorial EDUCC. Córdoba
- SERNA, David (coord.) (1993) Togo Díaz. *El arquitecto y su ciudad*. Ed. Escala. Bogotá.

- TRECCO, Adriana (1996) *Guía de Arquitectura de Córdoba*. Ed. FAUD y Editora Mayúscula. Córdoba.
- WAISMAN, Marina, BUSTAMANTE, Juana y CEBALLOS, Gustavo (1996) *Córdoba. Guía de Arquitectura: 15 recorridos por la ciudad*. Ed. Municipalidad de Córdoba y Junta de Andalucía. Sevilla
https://www.juntadeandalucia.es/export/drupaljda/guia_cordoba_argentina.pdf
- Córdoba Moderna <https://www.facebook.com/cordobamoderna/>
- Córdoba de Antaño <https://www.facebook.com/CordobaAntiguaArgentina>
- <https://www.miguelangelroca.com.ar/>