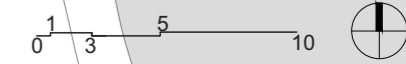
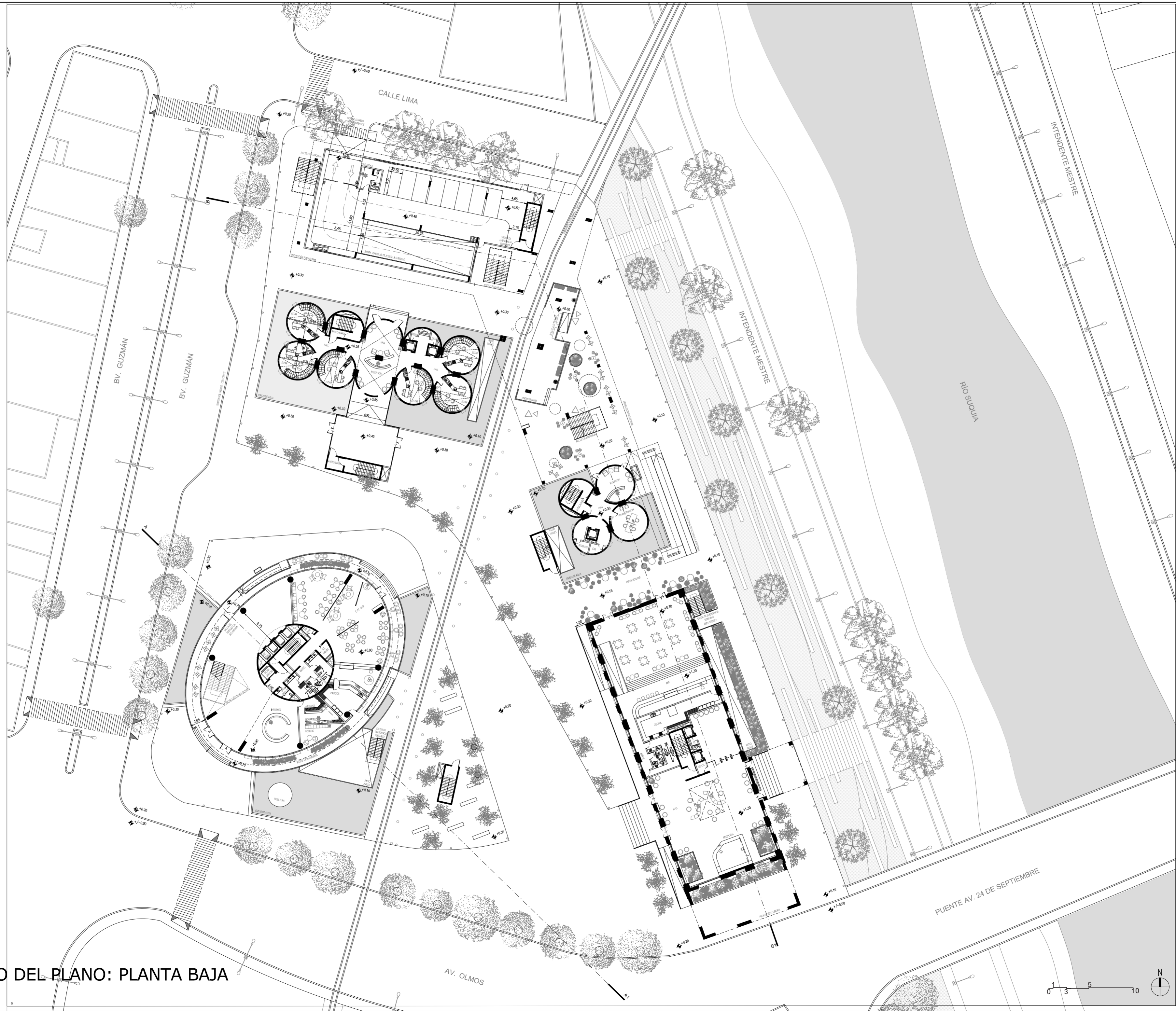


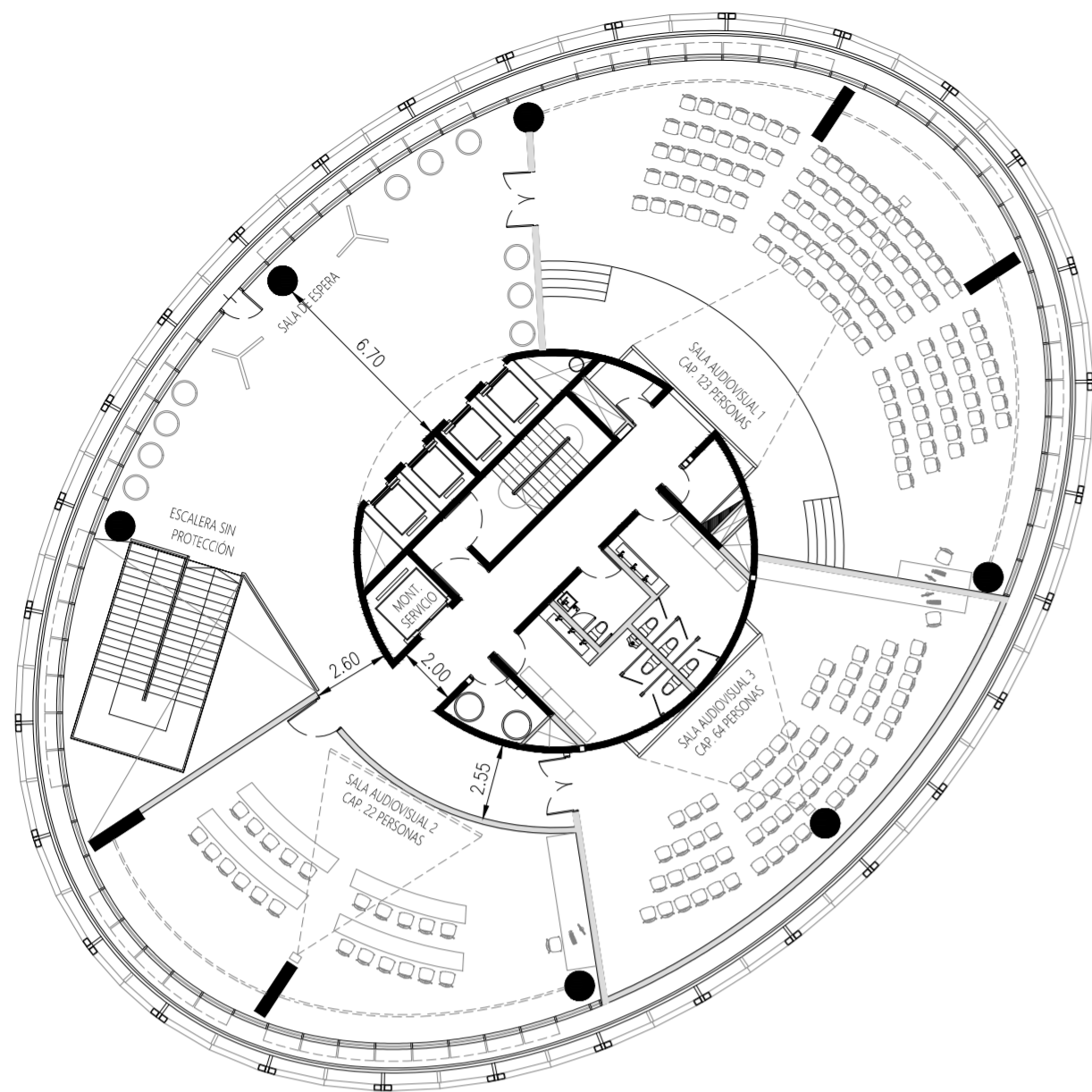


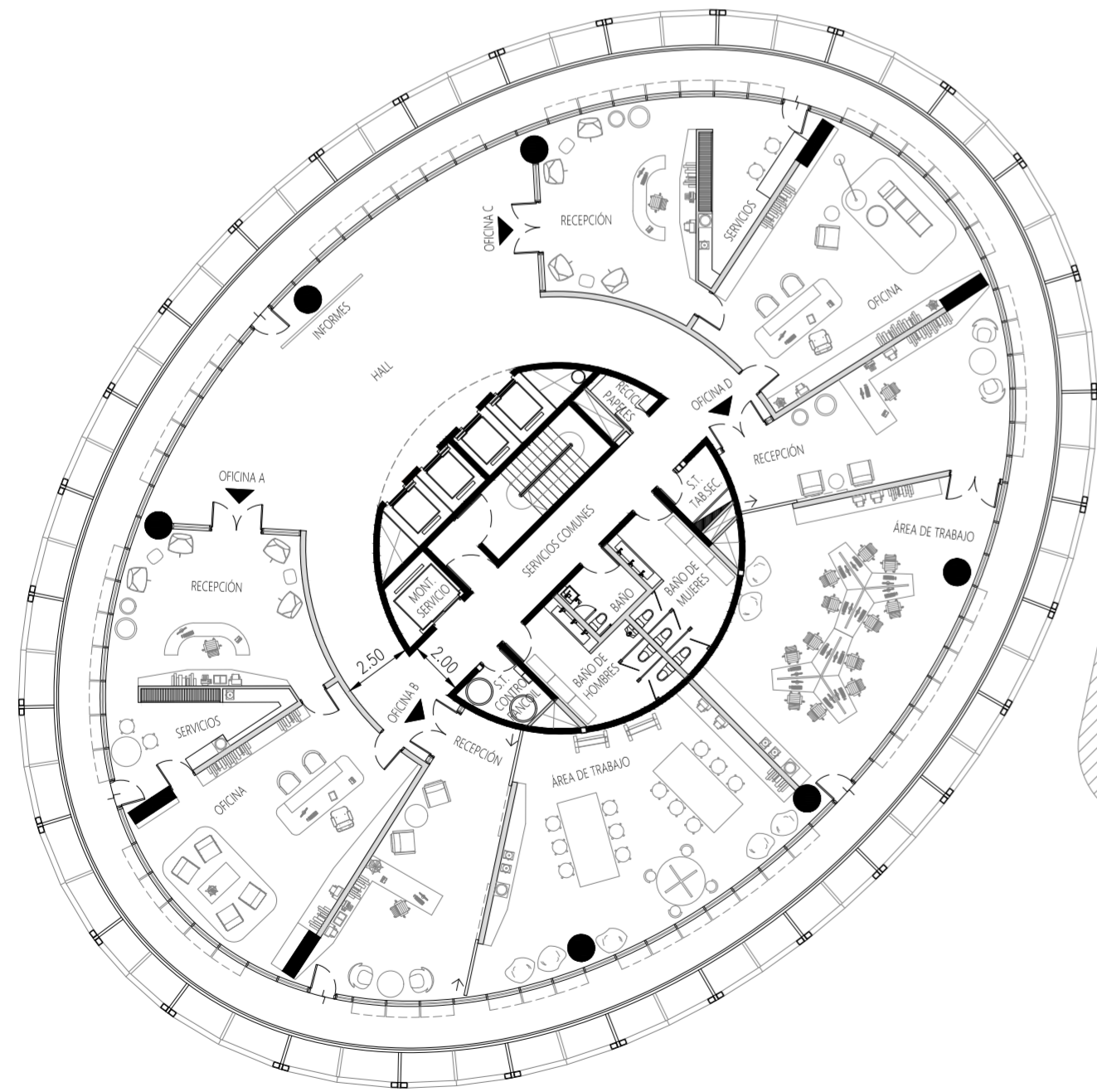
CONTENIDO DEL PLANO: PLANTA BAJA



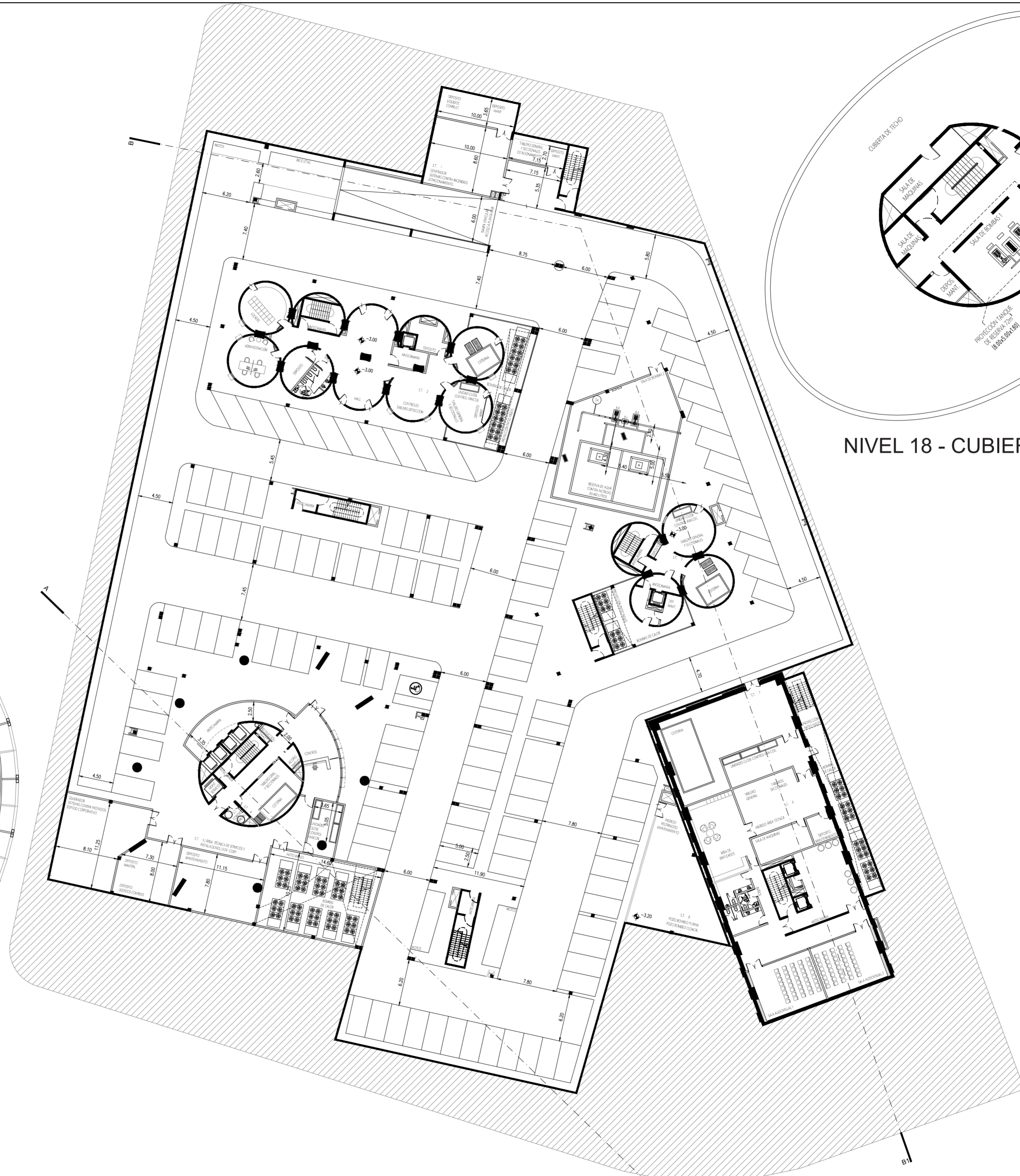
tema TFI: SISTEMA DE PROTECCION CONTRA INCENDIO Y PLAN DE EVACUACION		nº plano: 001-AR
estudiante: CRISTINA NOELIA CRIADO	docente: HERNAN AMAVET	  
establecimiento: PROYECTO DISTRITO OFFICE	esc.: GRAFICA Observaciones:	
ubicacion: AV. OLMOS ESQ. BV. GUZMAN	fecha: 28-11-22	
contenido del plano: PLANTA BAJA		



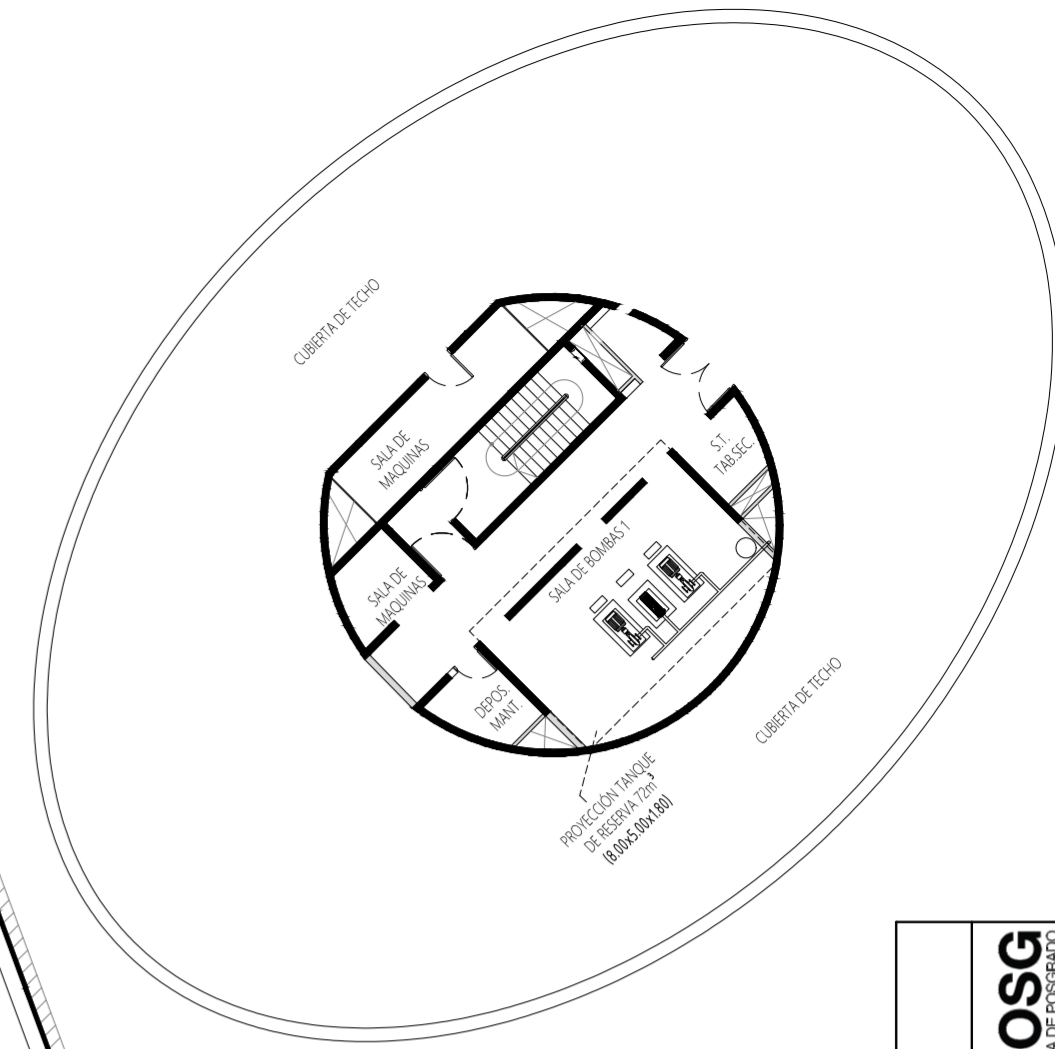
NIVEL 2 - SALAS AUDIVISUALES



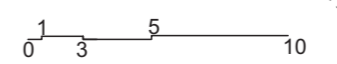
NIVEL 3 - OFICINAS TIPO



NIVEL 18 - CUBIERTA

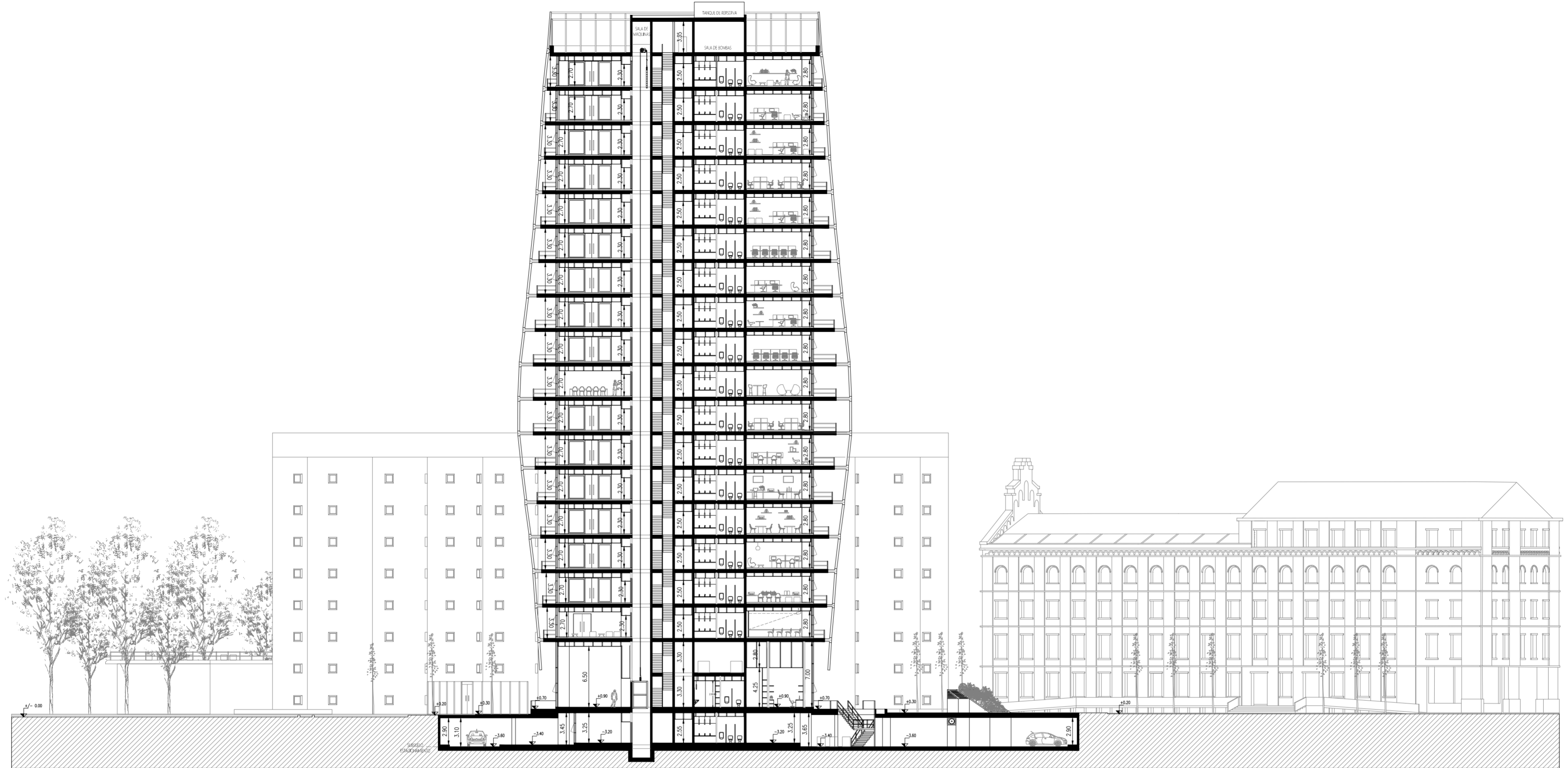


CONTENIDO DEL PLANO: NIVEL 2, NIVEL 3, CUBIERTA DE TECHO Y SUBSUELO

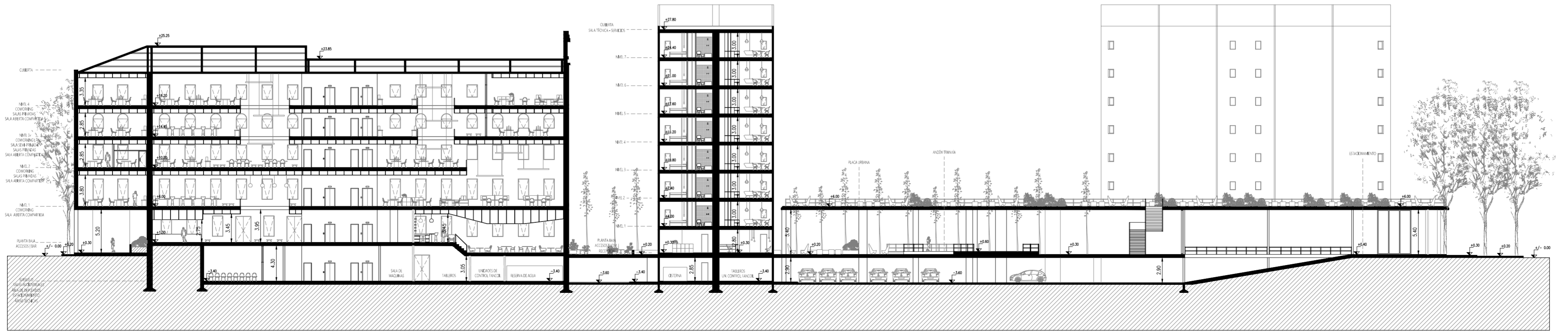


SUBSUELO - ESTACIONAMIENTO

tema TFI: SISTEMA DE PROTECCION CONTRA INCENDIO Y PLAN DE EVACUACION		nº plano: 002-AR	
estudiante: CRISTINA NOELIA CRIADO	docente: HERNAN AMAVET	POSIG	
establecimiento: PROYECTO DISTRITO OFFICE	esc.: GRAFICA Observaciones:	FAUP	
ubicacion: AV. OLMOS ESQ. BV. GUZMAN	fecha: 28-11-22	UNIC	
contenido del plano: NIVEL 2, NIVEL 3, CUBIERTA DE TECHO Y SUBS.		ESUELA DE POSGRADO	



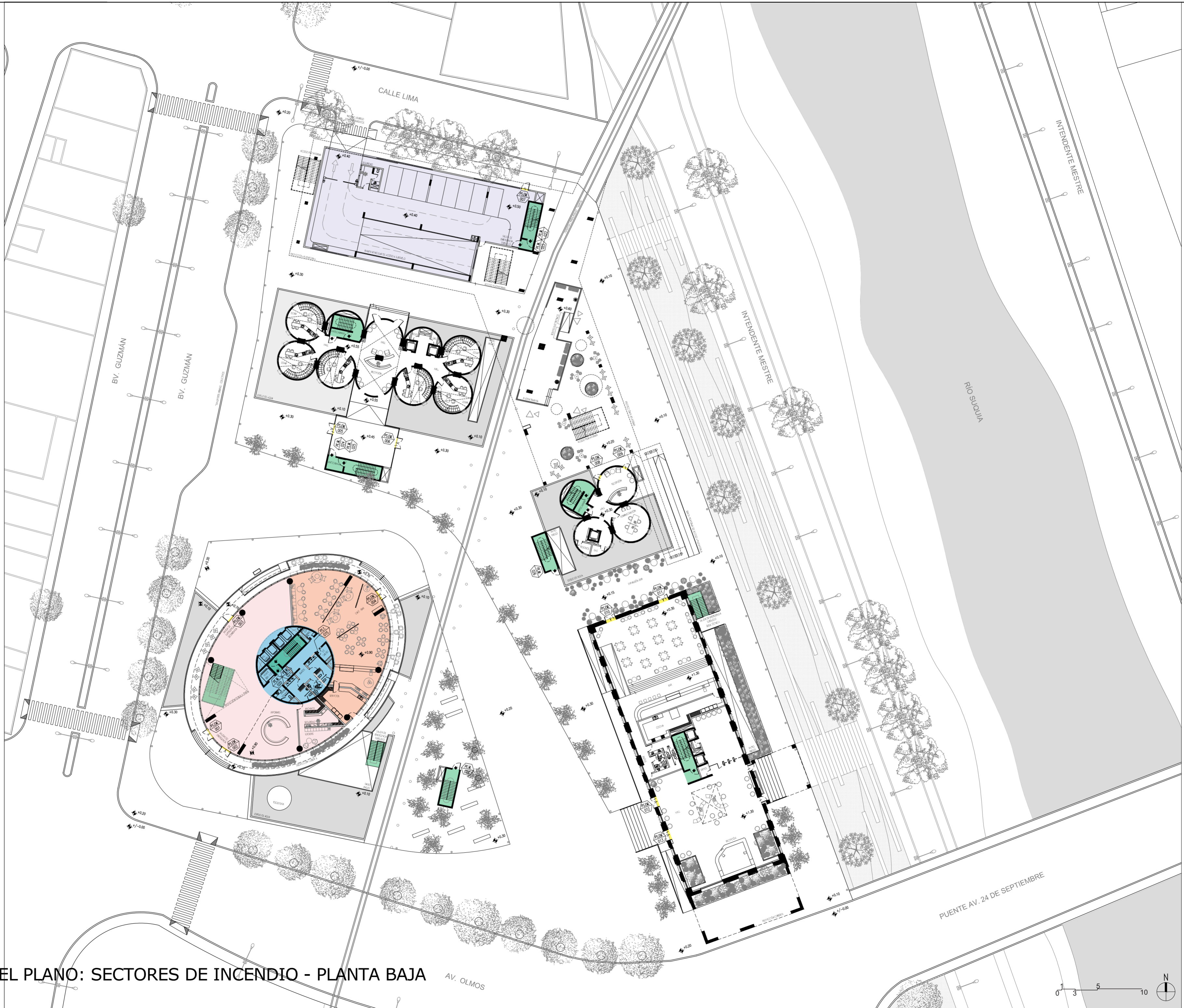
CORTE A-A1



CORTE B-B1

CONTENIDO DEL PLANO: CORTE A-A1 Y CORTE B-B1

0 3 5 10



REFERENCIAS

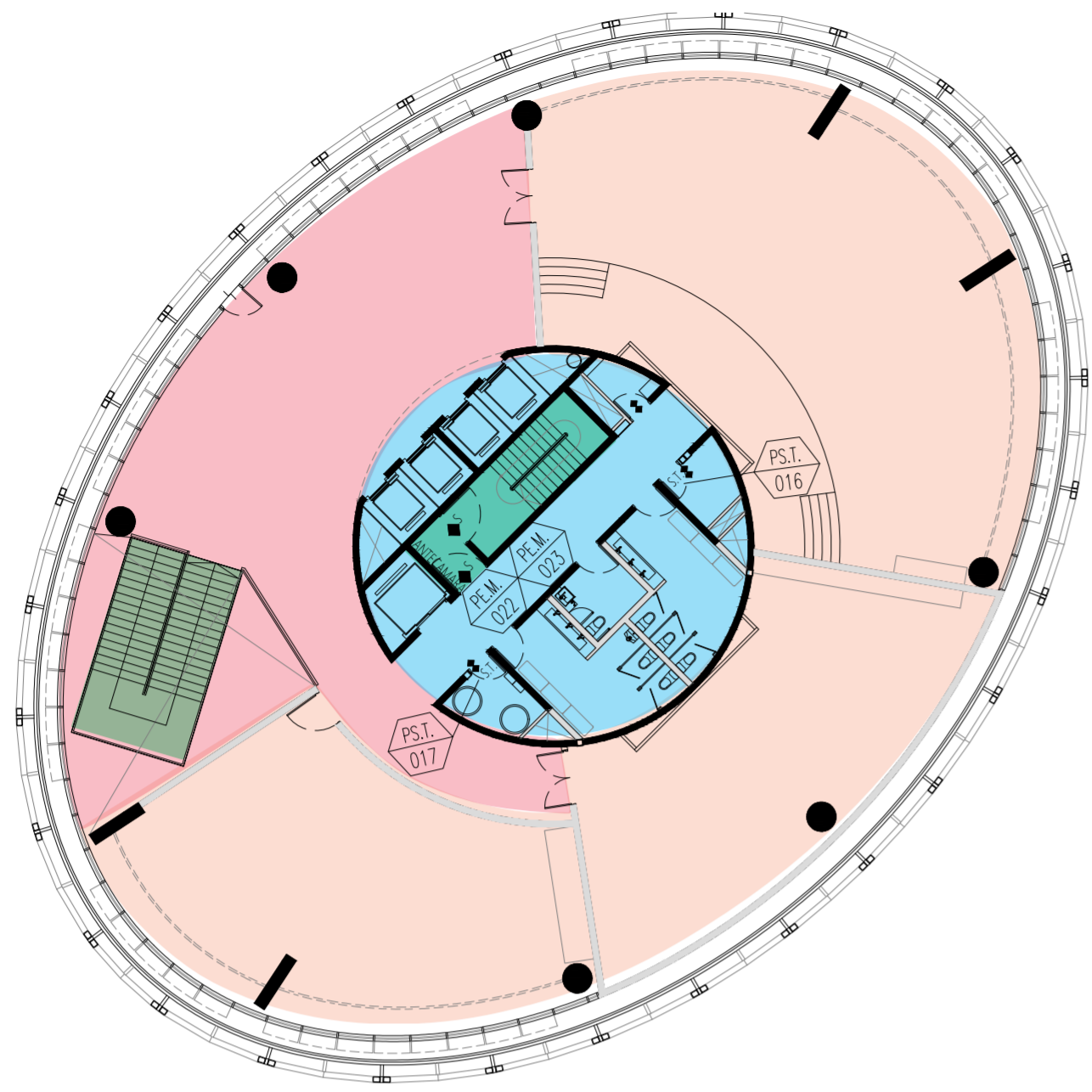
	PUERTA SALIDA DE EMERGENCIA
	PUERTA ESCALERA DE EMERGENCIA
	PUERTA SALA TÉCNICA
	PUERTA CORTAFUEGO - RF 120
	PUERTA CORTAFUEGO - RF 60
	ESCALERA DE EMERGENCIA
	SALIDA DE EMERGENCIA
	NÚCLEO DE CIRCULACIÓN VERTICAL
	HALL, INGRESO, SEGURIDAD, ARCHIVO
	LOCAL COMERCIAL - BAR
	INGRESO, ESTACIONAMIENTO

CONTENIDO DEL PLANO: SECTORES DE INCENDIO - PLANTA BAJA

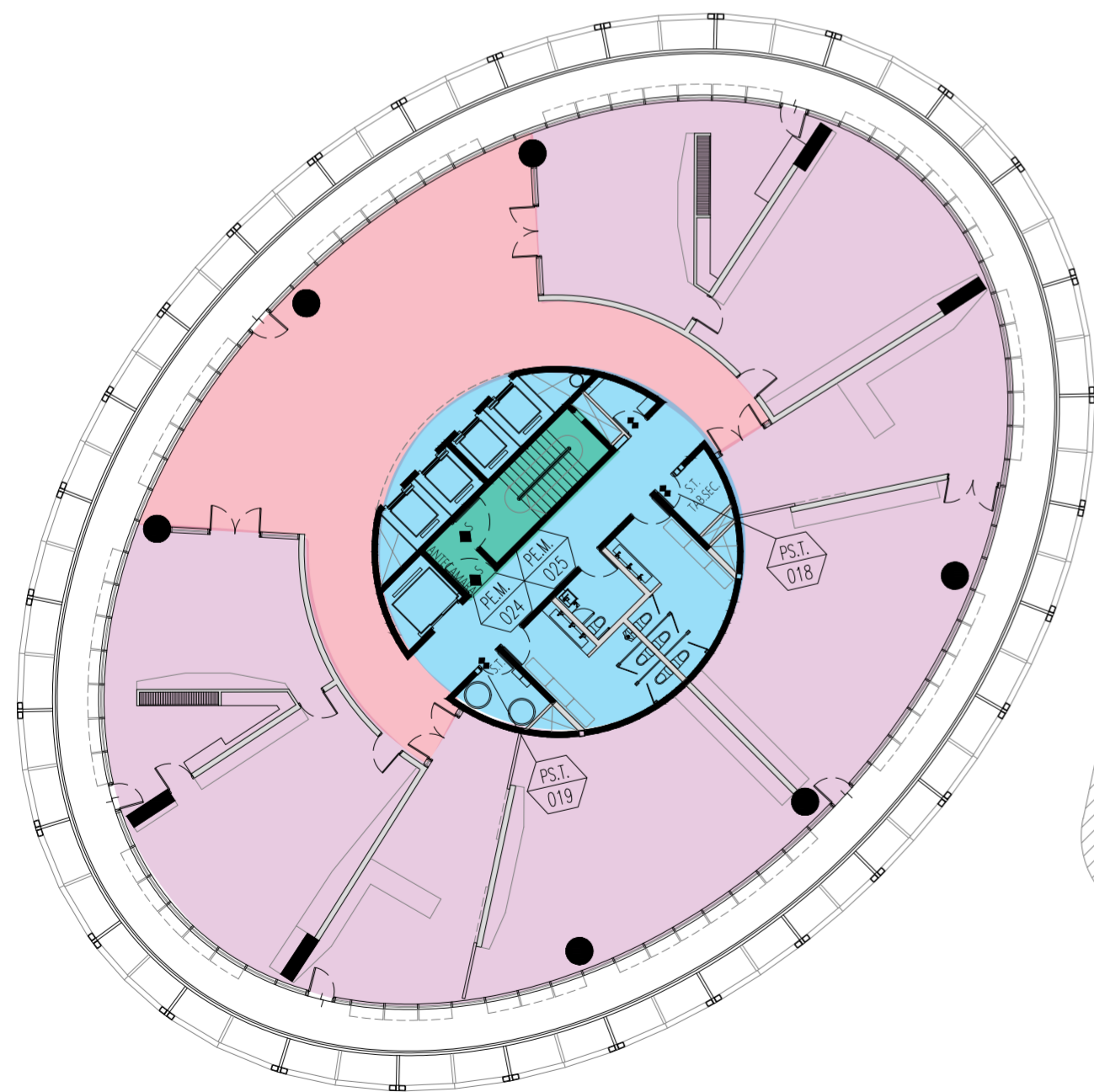


tema TFI: SISTEMA DE PROTECCION CONTRA INCENDIO Y PLAN DE EVACUACION	nº plano: 004-S.I.
estudiante: CRISTINA NOELIA CRIADO	docente: HERNAN AMAVET
establecimiento: PROYECTO DISTRITO OFFICE	esc.: GRAFICA Observaciones:
ubicacion: AV. OLMOS ESQ. BV. GUZMAN	fecha: 28-11-22
contenido del plano: SECTORES DE INCENDIO	

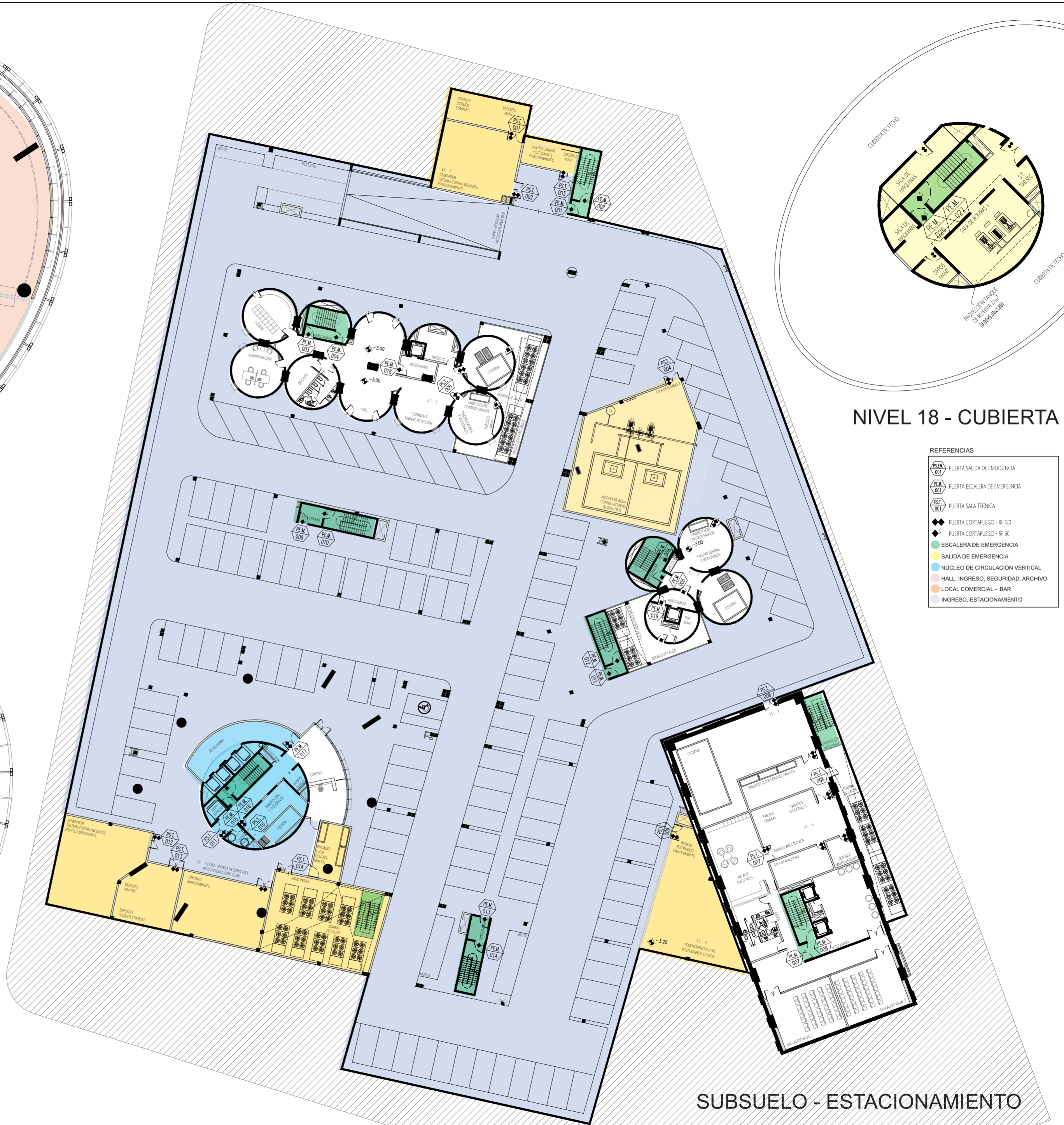
UNIC  
 Universidad Nacional  
 de Córdoba  
 Facultad de Arquitectura,  
 Urbanismo y Paisaje  
 FAUP  
 ESCUELA DE POSGRADO  
 POSG



NIVEL 2 - SALAS AUDIVISUALES



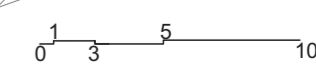
NIVEL 3 - OFICINAS TIPO



SUBSUELO - ESTACIONAMIENTO

NIVEL 18 - CUBIERTA

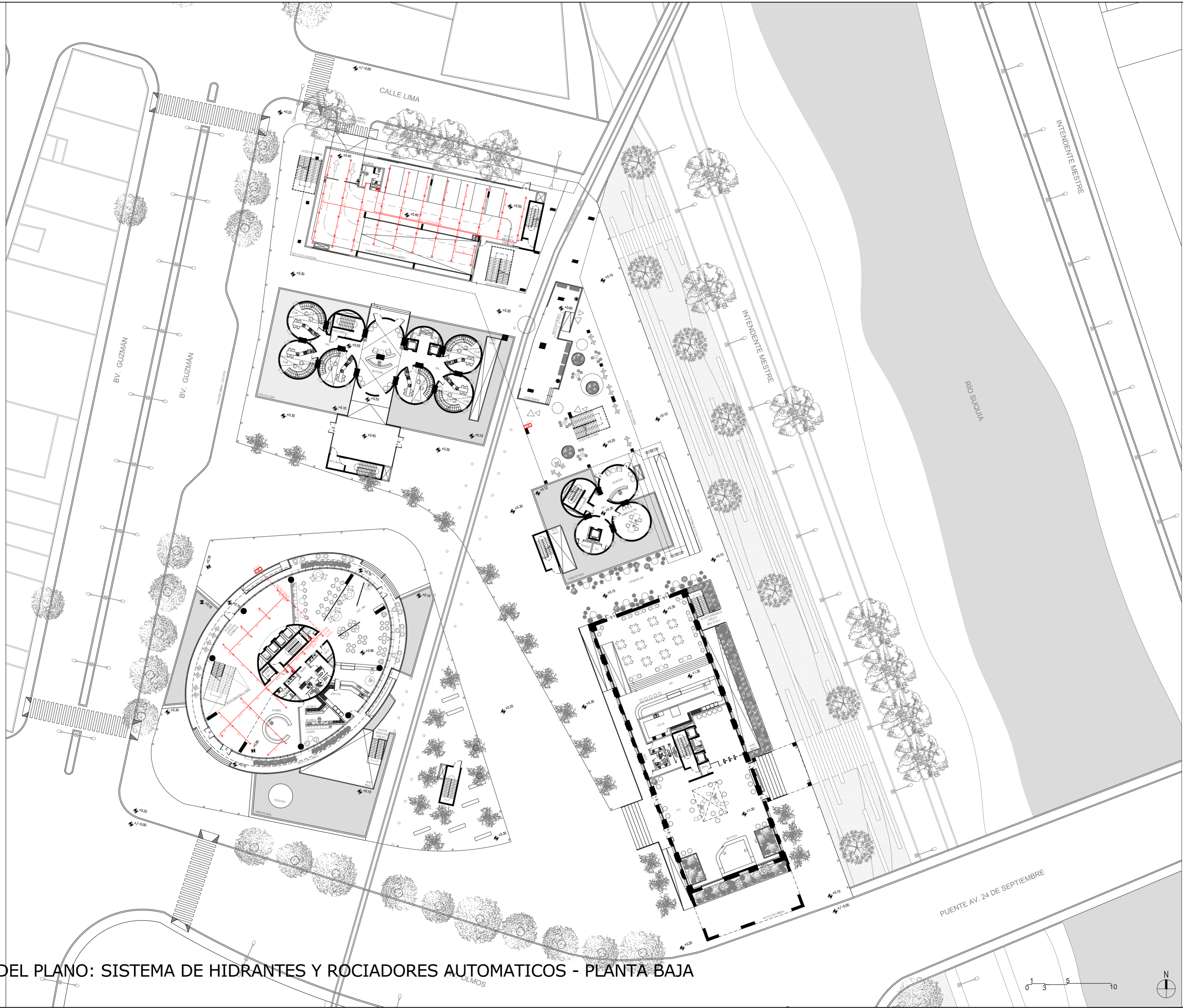
- REFERENCIAS
- PUERTA SALIDA DE EMERGENCIA
  - PUERTA ESCALERA DE EMERGENCIA
  - PUERTA SALA TÉCNICA
  - PUERTA CORTAFUEGO - RF 120
  - PUERTA CORTAFUEGO - RF 60
  - ESCALERA DE EMERGENCIA
  - NÚCLEO DE CIRCULACIÓN VERTICAL
  - HALL, INGRESO, SEGURIDAD, ARCHIVO
  - LOCAL COMERCIAL - BAR
  - INGRESO, ESTACIONAMIENTO



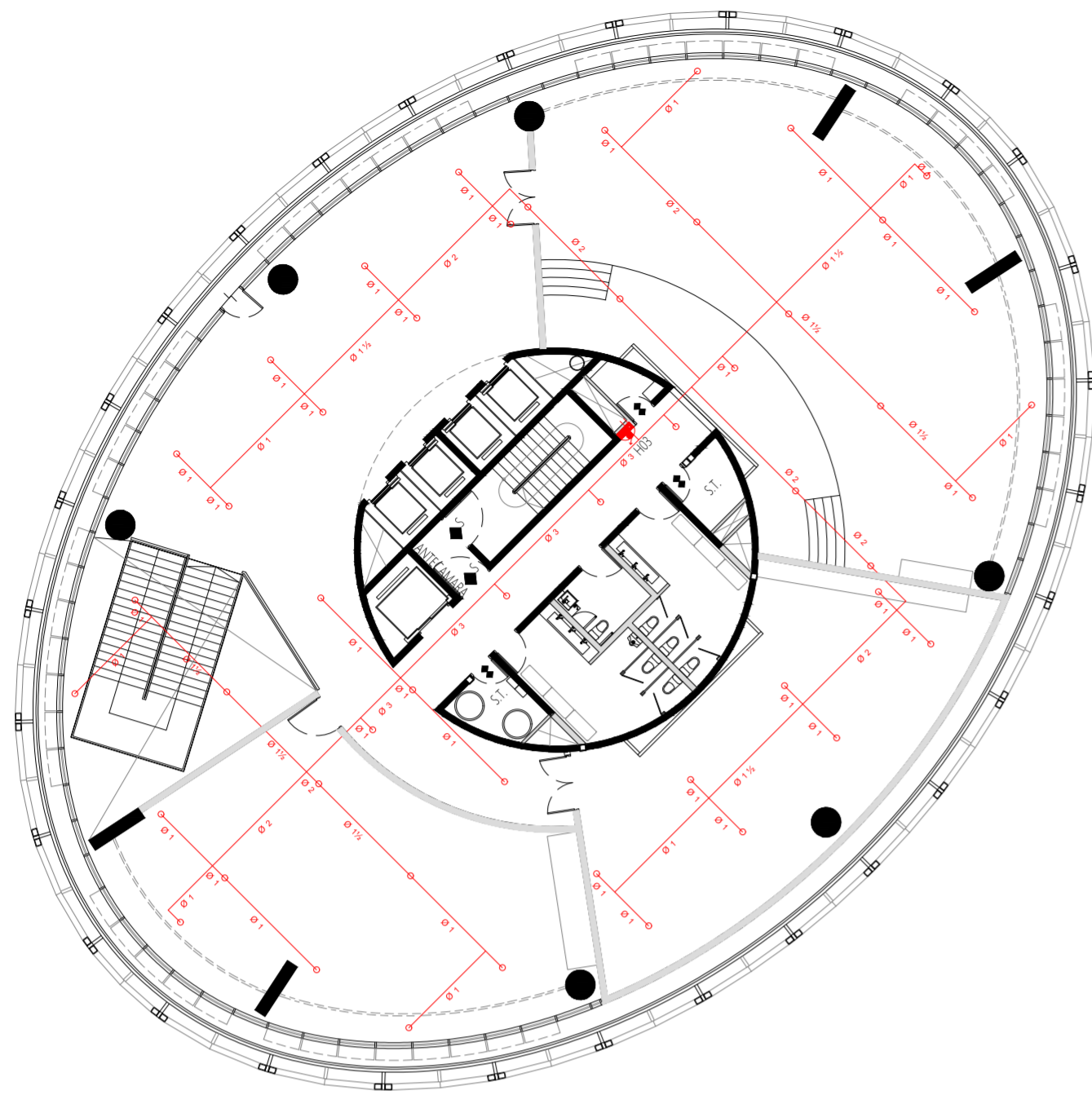
CONTENIDO DEL PLANO: SECTORES DE INCENDIO - NIVEL 2, NIVEL 3 Y SUBSUELO

tema TFI: SISTEMA DE PROTECCION CONTRA INCENDIO Y PLAN DE EVACUACION	nº plano: 005-S.I.	POSIG
estudiante: CRISTINA NOELIA CRIADO	docente: HERNAN AMAVET	FAUP
establecimiento: PROYECTO DISTRITO OFFICE	esc.: GRAFICA Observaciones:	UNIC
ubicacion: AV. OLMOS ESQ. BV. GUZMAN	fecha: 28-11-22	ESUELA DE POSGRADO
contenido del plano: SECTORES DE INCENDIO		

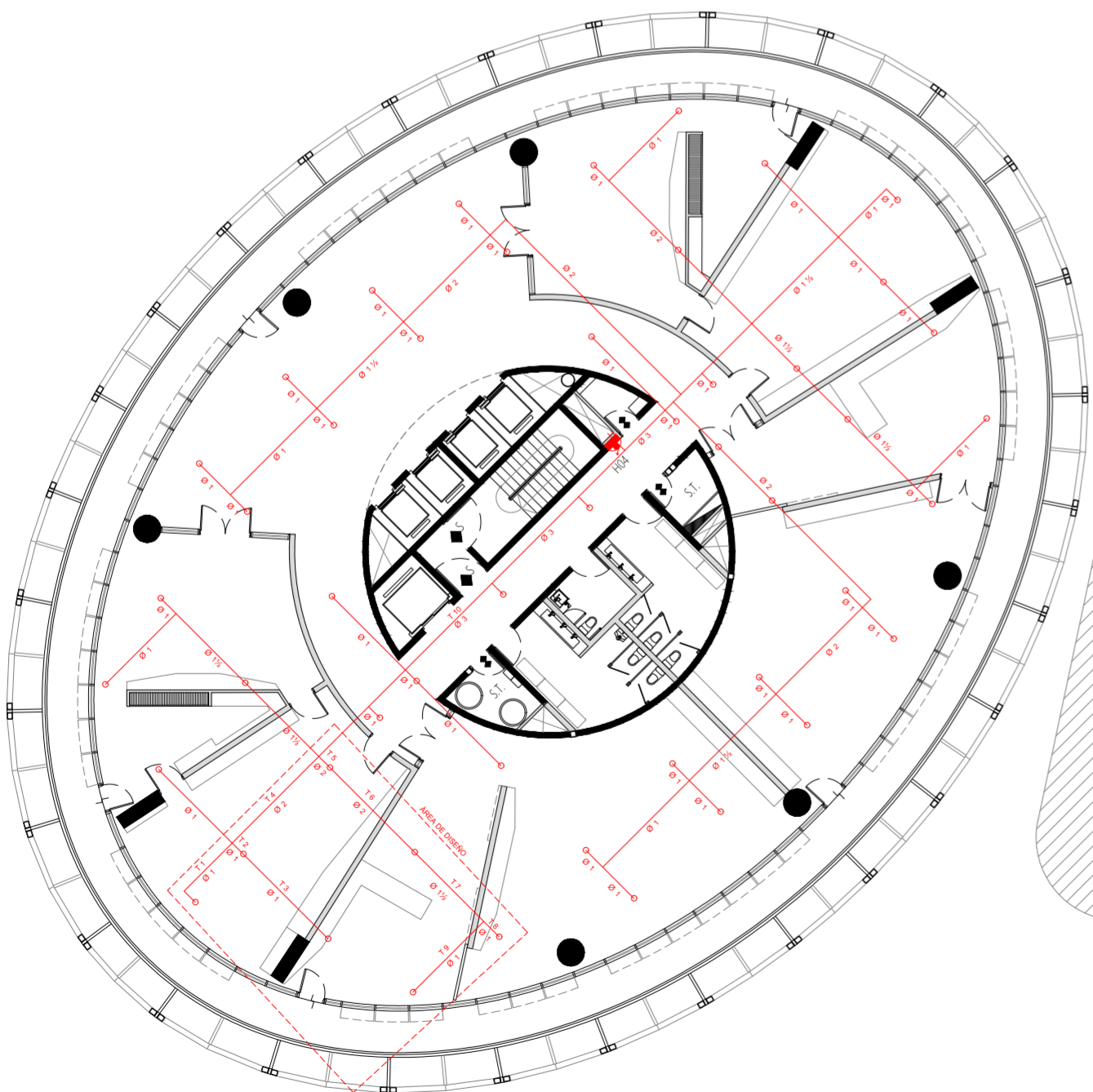
CONTENIDO DEL PLANO: SISTEMA DE HIDRANTES Y ROCIADORES AUTOMATICOS - PLANTA BAJA



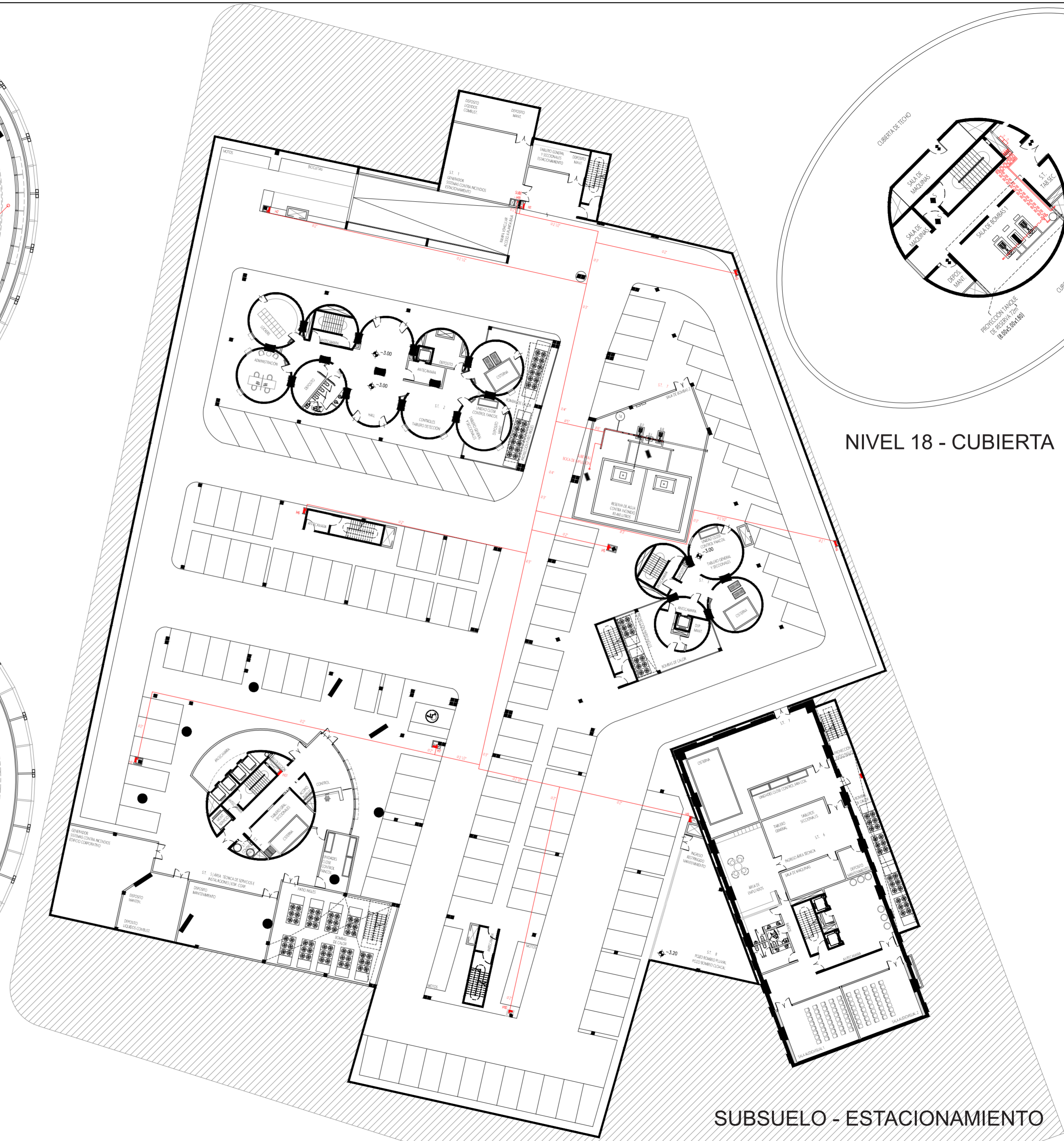
tema TFI: SISTEMA DE PROTECCION CONTRA INCENDIO Y PLAN DE EVACUACION		nº plano: 006-P.C.I.	
estudiante: CRISTINA NOELIA CRIADO	docente: HERNAN AMAVET		
establecimiento: PROYECTO DISTRITO OFFICE	esc.: GRAFICA Observaciones:		
ubicacion: AV. OLMOS ESQ. BV. GUZMAN	fecha: 28-11-22		
contenido del plano: DISTRIBUCIÓN HIDRANTES Y ROCIADORES - PB			



NIVEL 2 - SALAS AUDIVISUALES



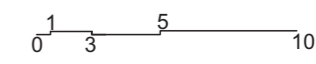
NIVEL 3 - OFICINAS TIPO



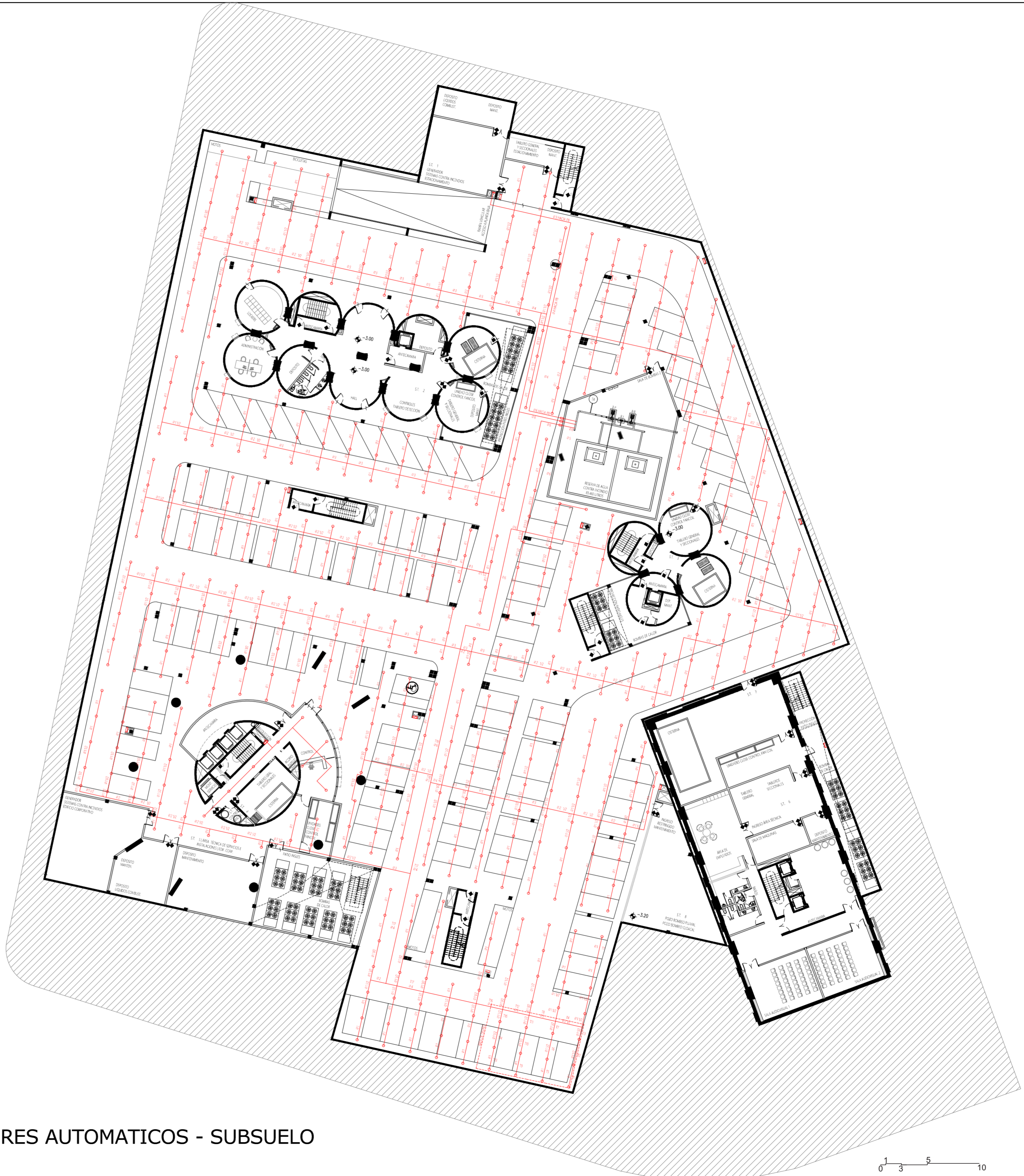
SUBSUELO - ESTACIONAMIENTO

NIVEL 18 - CUBIERTA

CONTENIDO DEL PLANO: SISTEMA DE HIDRANTES - NIVEL 2, NIVEL 3 Y SUBSUELO | Y ROCIADORES AUTOMATICOS - NIVEL 2 Y NIVEL 3 - CUBIERTA

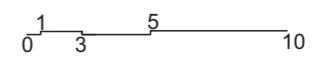


tema TFI: SISTEMA DE PROTECCION CONTRA INCENDIO Y PLAN DE EVACUACION		nº plano: 007-P.C.I.	
estudiante: CRISTINA NOELIA CRIADO	docente: HERNAN AMAVET	UNIVERSIDAD NACIONAL AUTONOMA DE CORDOBA	
establecimiento: PROYECTO DISTRITO OFFICE	esc.: GRAFICA	FAUD Facultad de Arquitectura, Urbanismo y Paisaje	
ubicacion: AV. OLMOS ESQ. BV. GUZMAN	fecha: 28-11-22	UNIC Universidad Nacional de Córdoba	
contenido del plano: DISTRIBUCIÓN HIDRANTES Y ROCIADORES		ESUELA DE POSGRADO	



NOTA: SOLO SE DESARROLLO SISTEMA DE ROCIADORES AUTOMATICOS E HIDRANTES SOBRE LAS ÁREAS DE ESTACIONAMIENTO Y EDIFICIO CORPORATIVO. LAS DEMÁS ÁREAS INTERIORES DE LAS EDIFICACIONES COMO SILOS Y EDIFICIO INGLES, TIENEN SUS SISTEMAS INDEPENDIENTES. LAS SALAS TÉCNICAS NO CONTIENEN EN SU INTERIOR ROCIADORES YA QUE DISPONEN DE PUERTAS CORTAFUEGO.

CONTENIDO DEL PLANO: SISTEMA DE ROCIADORES AUTOMATICOS - SUBSUELO



tema TFI: SISTEMA DE PROTECCION CONTRA INCENDIO Y PLAN DE EVACUACION	nº plano: 008-P.C.I.
estudiante: CRISTINA NOELIA CRIADO	docente: HERNAN AMAVET
establecimiento: PROYECTO DISTRITO OFFICE	esc.: GRAFICA Observaciones:
ubicacion: AV. OLMOS ESQ. BV. GUZMAN	fecha: 28-11-22
contenido del plano: DISTRIBUCIÓN ROCIADORES EN SUBSUELO	SOLO SE DESARROLLÓ SIST DE ROCIADORES E HIDRANTES EN ESTACIONAM. Y EDIFICIO CORP.





Universidad Nacional de Córdoba  
 Facultad de Arquitectura, Urbanismo y Planeo  
 ESCUELA DE POSGRADO

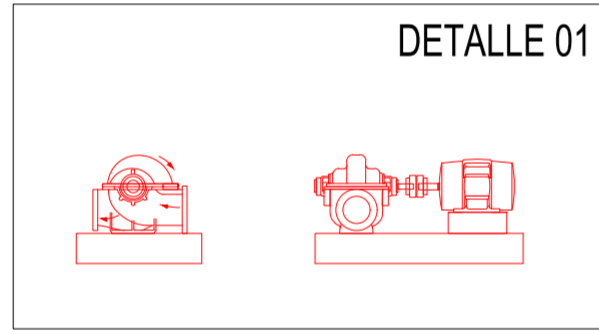


# CONTENIDO DEL PLANO: SISTEMA DE BOMBEO EN SALA DE BOMBAS 2 - SUBSUELO

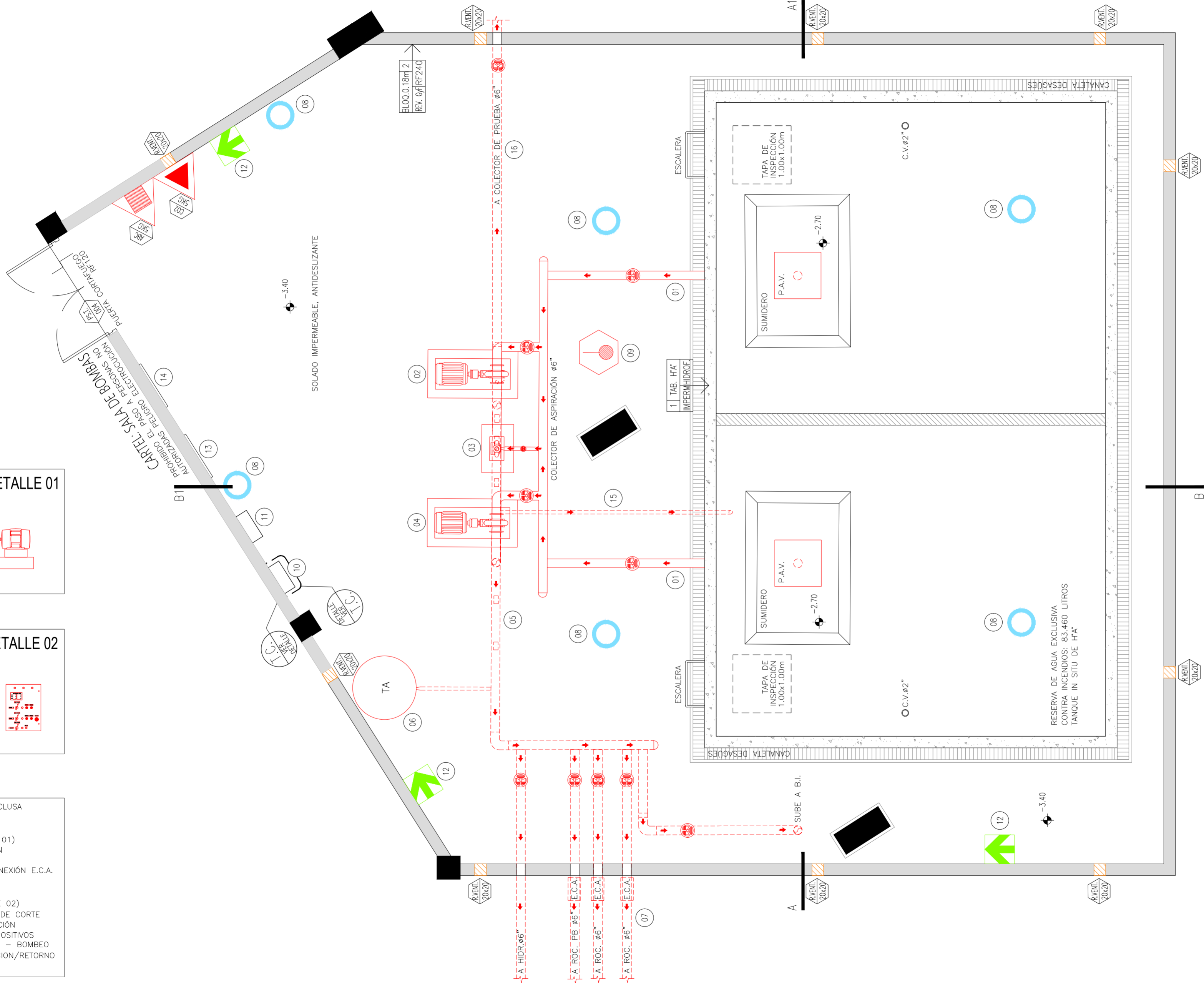
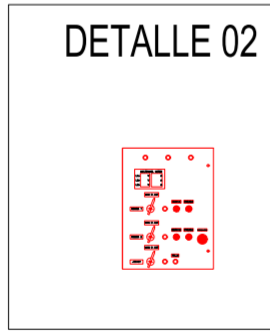
## REFERENCIAS

- 01-COLECTOR DE ASPIRACIÓN / VÁLVULA EXCLUSA
- 02-BOMBA DE RESERVA / BASE H'A
- 03-BOMBA JOCKEY / BASE H'A
- 04-BOMBA PRINCIPAL / BASE H'A (DETALLE 01)
- 05-EN PROYECCIÓN: COLECTOR DE IMPULSIÓN
- 06-PULMÓN / TANQUE DE AMORTIGUAMIENTO
- 07-A ROCIADORES (B) / CAÑERÍA Ø6" / CONEXIÓN E.C.A.
- 08-DISPOSITIVO: ILUMINACIÓN DE EMERGENCIA
- 09-DISPOSITIVO: DETECTOR TÉRMICO
- 10-TABLERO: COMANDO DE BOMBAS (DETALLE 02)
- 11-TABLERO ELÉCTRICO SECCIONAL / LLAVE DE CORTE
- 12-CARTELERÍA: FLECHA SENTIDO DE EVACUACIÓN
- 13-INSTRUCTIVO: MANEJO DE BOMBAS Y DISPOSITIVOS
- 14-INSTRUCTIVO: MANTENIMIENTO DE EQUIPOS - BOMBEO
- 15-EN PROYECCIÓN: CAÑERÍA DE RECIRCULACION/RETORNO
- 16-EN PROYECCIÓN: COLECTOR DE PRUEBA

### DETALLE 01



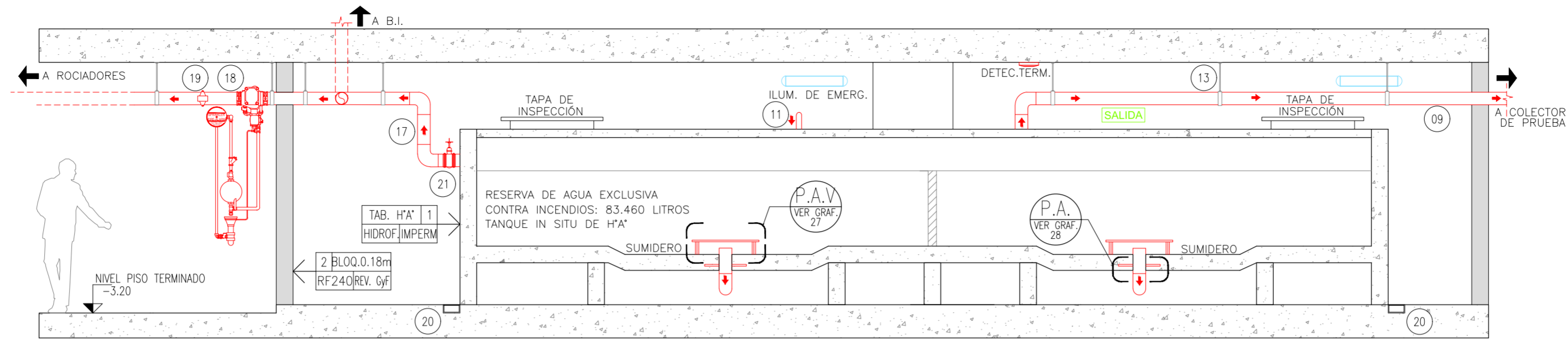
### DETALLE 02



PLANTA SALA DE BOMBAS  
1:50

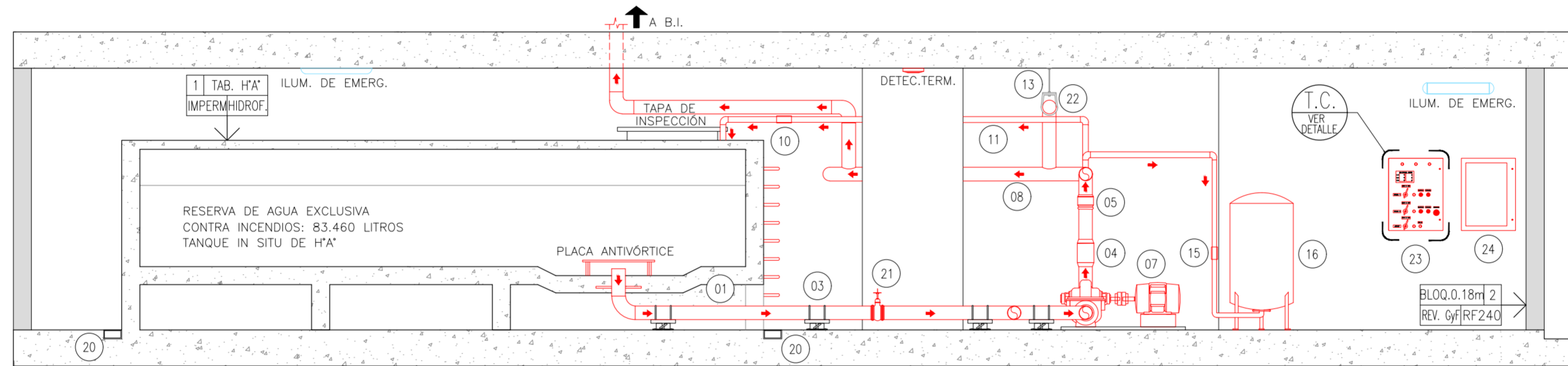
tema TFI: SISTEMA DE PROTECCION CONTRA INCENDIO Y PLAN DE EVACUACION	nº plano: 009-P.C.I.
estudiante: CRISTINA NOELIA CRIADO	docente: HERNAN AMAVET
establecimiento: PROYECTO DISTRITO OFFICE	esc.: 1:50 Observaciones:
ubicacion: AV. OLMOS ESQ. BV. GUZMAN	fecha: 28-11-22
contenido del plano: SISTEMA DE BOMBEO - SALA DE BOMBAS 2 - SS	

UNIC Universidad Nacional de Córdoba
   
 FAUP Facultad de Arquitectura, Urbanismo y Paisaje
   
 POSG ESCUELA DE POSGRADO



**CORTE A-A1**

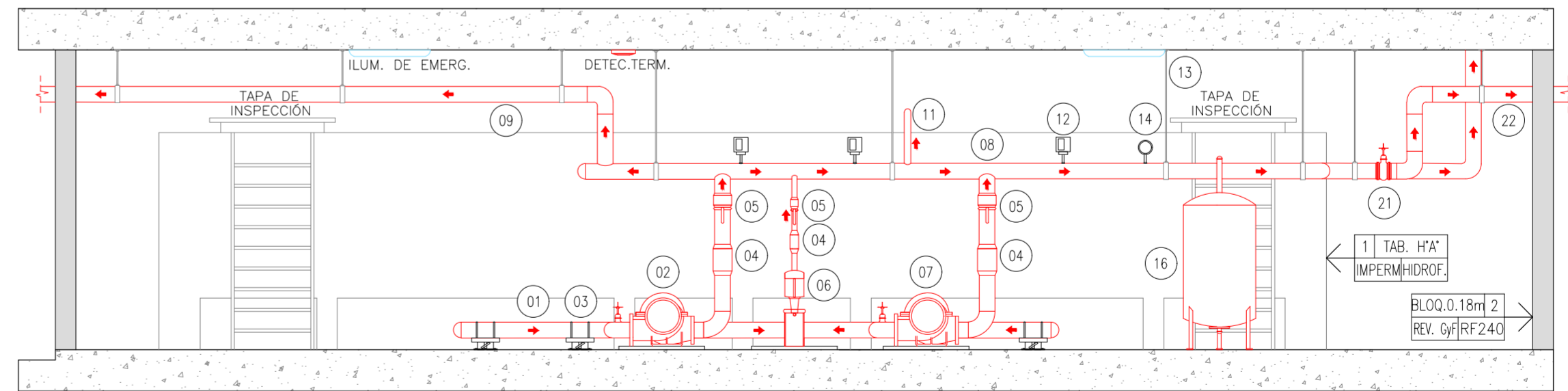
1:50



**CORTE B-B1**

1:50

REFERENCIAS	
01-COLECTOR DE ASPIRACIÓN Ø6" / VÁLVULA EXCLUSA	12-PRESOTATO / CAÑERÍA Ø½"
02-BOMBA DE RESERVA / BASE H7A	13-SUJECCIÓN DE CAÑERÍAS SUSPENDIDAS (GRAFICO 16)
03-SOPORTE METÁLICO/SUJECCIÓN DE CAÑERÍAS	14-MANÓMETRO / CAÑERÍA Ø½"
04-VÁLVULA DE RETENCIÓN / CAÑERÍA Ø6"	15-VÁLVULA DE PURGA
05-VÁLVULA MARIPOSA	16-PULMÓN / TANQUE DE AMORTIGUAMIENTO
06-BOMBA JOCKEY / BASE H7A	17-A ROCIADORES (A) / CAÑERÍA Ø6"
07-BOMBA PRINCIPAL / BASE H7A (DETALLE 01)	18-A ROCIADORES (B) / CAÑERÍA Ø6" / CONEXIÓN E.C.A.
08-COLECTOR DE IMPULSIÓN	19-DETECTOR DE FLUJO
09-A COLECTOR DE PRUEBA	20-CANALETA PERIMETRAL DE DESAGÜE
10-VÁLVULA DE CIERRE	21-VÁLVULA EXCLUSA
11-CAÑERÍA DE RECIRCULACION/RETORNO Ø2½"	22-A HIDRANTES / CAÑERÍA Ø6"

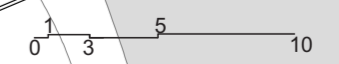
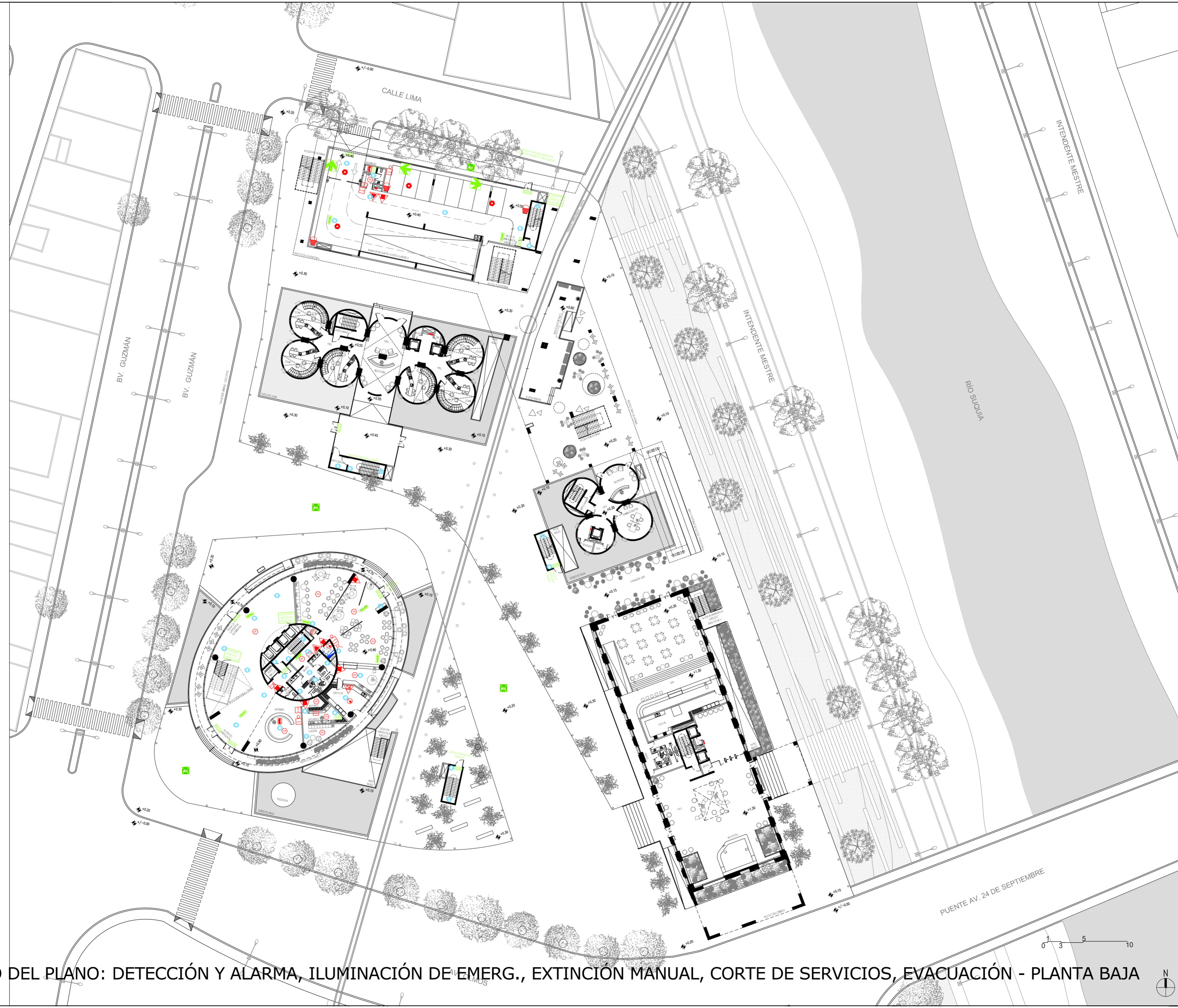


**VISTA - CUADRO DE BOMBAS**

1:50

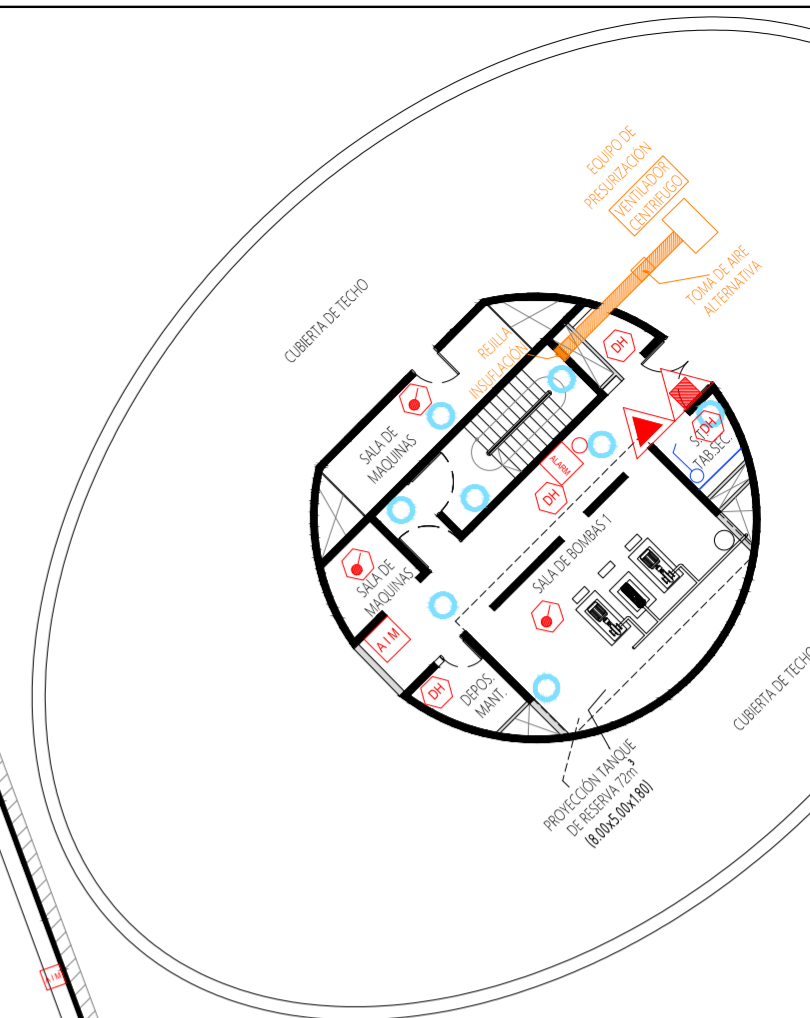
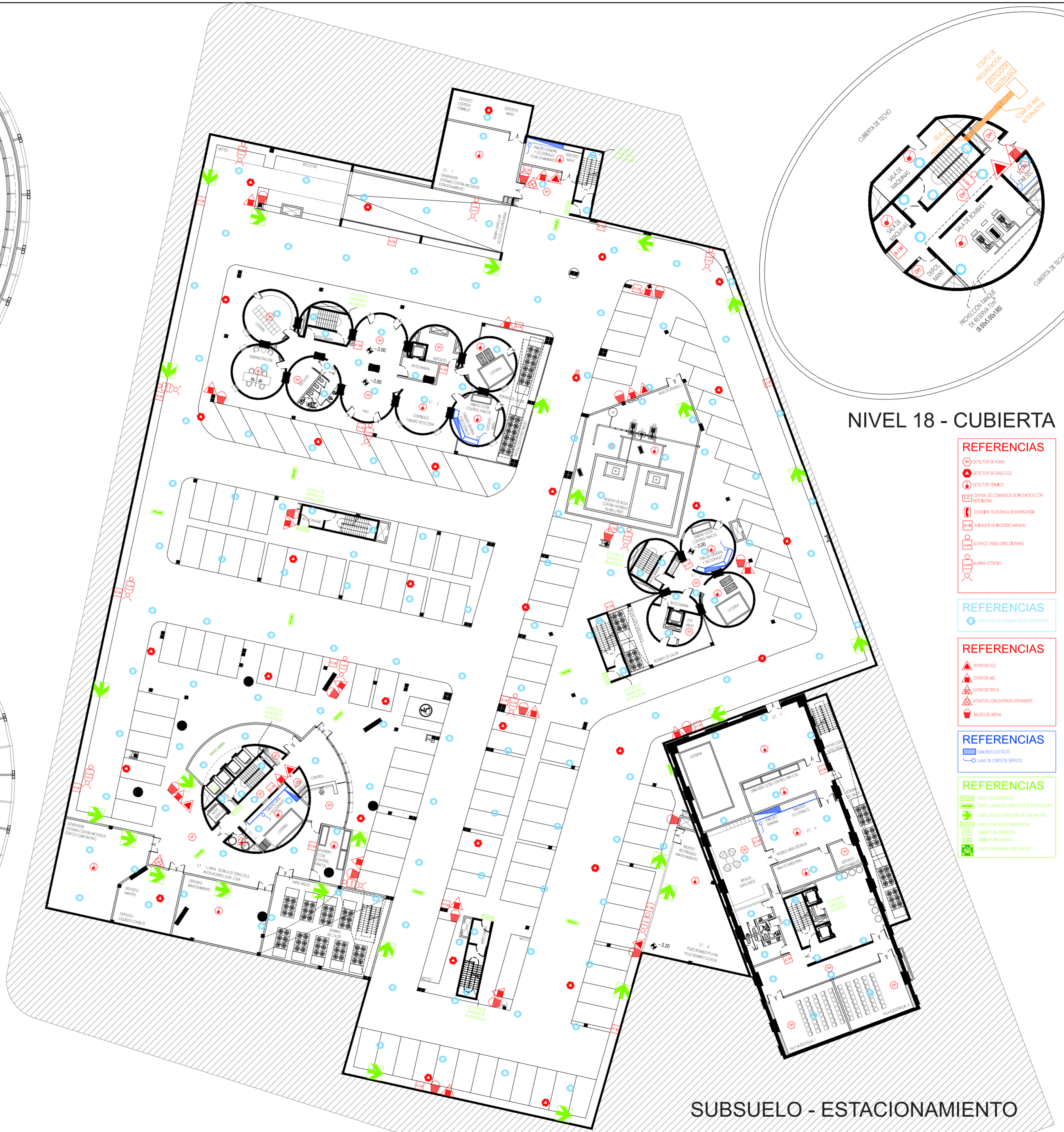
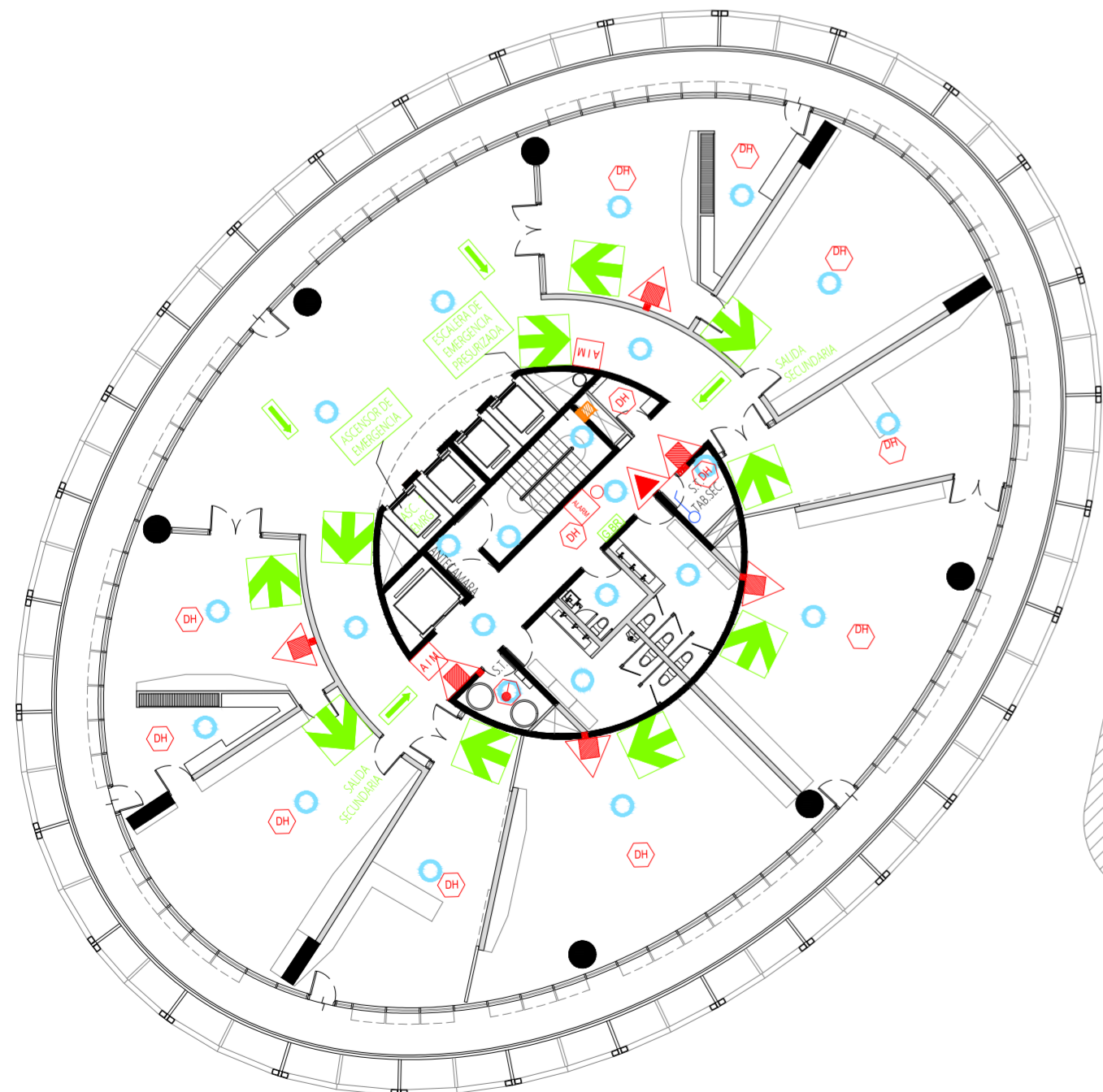
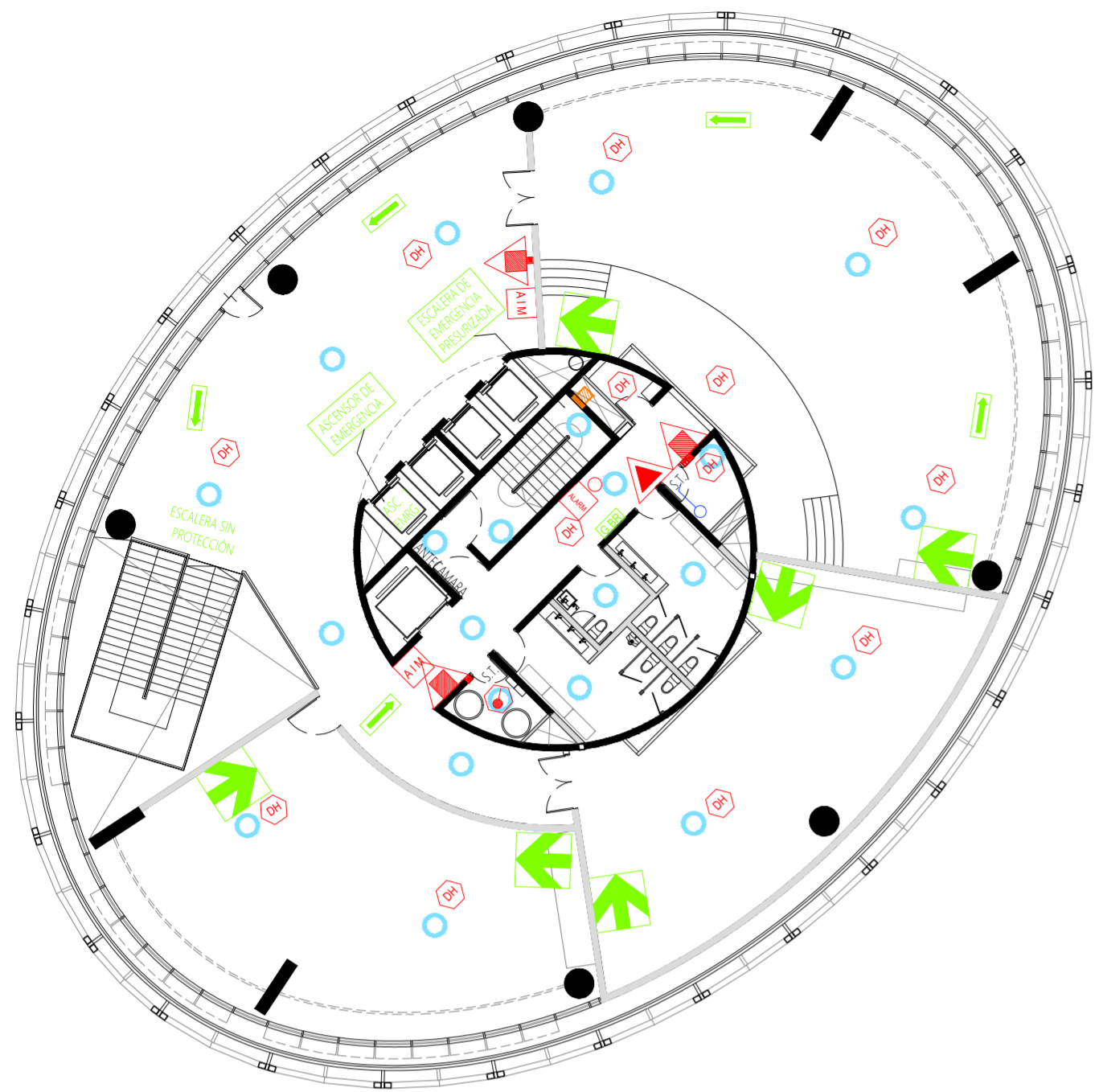
CONTENIDO DEL PLANO: SISTEMA DE BOMBEO EN SALA DE BOMBAS 2 - SUBSUELO

- REFERENCIAS**
- DETECTOR DE HUMO
  - DETECTOR DE GASES CO2
  - DETECTOR TÉRMICO
  - CENTRAL DE COMANDOS DE INCENDIOS CON SUPERVISIÓN
  - ESTACIÓN TELEFÓNICA DE EMERGENCIA
  - BOTÓN DE INCENDIO MANUAL
  - LUZ DE ESCAPE VISIBLE DIRECCIONABLE
  - ALARMA ESTROSCÓPICA
- REFERENCIAS**
- SISTEMA DE ILUMINACIÓN DE EMERGENCIA
- REFERENCIAS**
- EXTINTOR CO2
  - EXTINTOR ABC
  - EXTINTOR SPK
  - EXTINTOR CONCENTRADO ESPUMA
  - CAUCES DE ARENA
- REFERENCIAS**
- CABLEADO ELÉCTRICO
  - LUZ DE CORTE DE SERVICIO
- REFERENCIAS**
- SALIDA DE EMERGENCIA
  - CARTEL LUMINOSO DE DIRECCIÓN DE EVACUACIÓN
  - CARTEL FLECHA DE DIRECCIÓN DE EVACUACIÓN
  - CARTEL ESCALERA DE EMERGENCIA
  - CABLEADO DE BOMBEROS
  - CABLEADO DE BRIGADISTAS
  - PUNTO DE REUNIÓN - INCENDIO



CONTENIDO DEL PLANO: DETECCIÓN Y ALARMA, ILUMINACIÓN DE EMERG., EXTINCIÓN MANUAL, CORTE DE SERVICIOS, EVACUACIÓN - PLANTA BAJA

tema TFI: SISTEMA DE PROTECCION CONTRA INCENDIO Y PLAN DE EVACUACION		nº plano: 011-P.C.I.	
estudiante:	CRISTINA NOELIA CRIADO	docente:	HIERNAN AMAVET
establecimiento:	PROYECTO DISTRITO OFFICE	esc.:	GRAFICA
ubicacion:	AV. OLMOS ESQ. BV. GUZMAN	fecha:	28-11-22
contenido del plano:	INSTALACIONES VARIAS - PLANTA BAJA		



- REFERENCIAS**
- DETECTOR DE MANO
  - DETECTOR DE GASES CO2
  - DETECTOR DE HUMOS
  - CENTRAL DE COMANDOS DE INCENDIOS CON REPERTEORA
  - ESTACION TELEFONICA DE EMERGENCIA
  - BOTON DE INCENDIO MANUAL
  - BOTON VISUAL DISCRECIONABLE
  - ALARMA ESTEREO
- REFERENCIAS**
- ILUMINACION EMERGENCIA
- REFERENCIAS**
- EXTINTOR CO2
  - EXTINTOR ABC
  - EXTINTOR TIPO K
  - EXTINTOR CONCENTRADO ESPUMA
  - BALDE DE ARENA
- REFERENCIAS**
- PASADIZO EMERGENCIA
  - CARTEL LUMINOSO DIRECCION DE EVACUACION
  - CARTEL PLACA DIRECCION DE EVACUACION
  - CARTEL PLACA DE EMERGENCIA
  - CARTEL DE ALARMA
  - CARTEL DE INCENDIO
  - PUNTO DE REUNION - INCENDIO

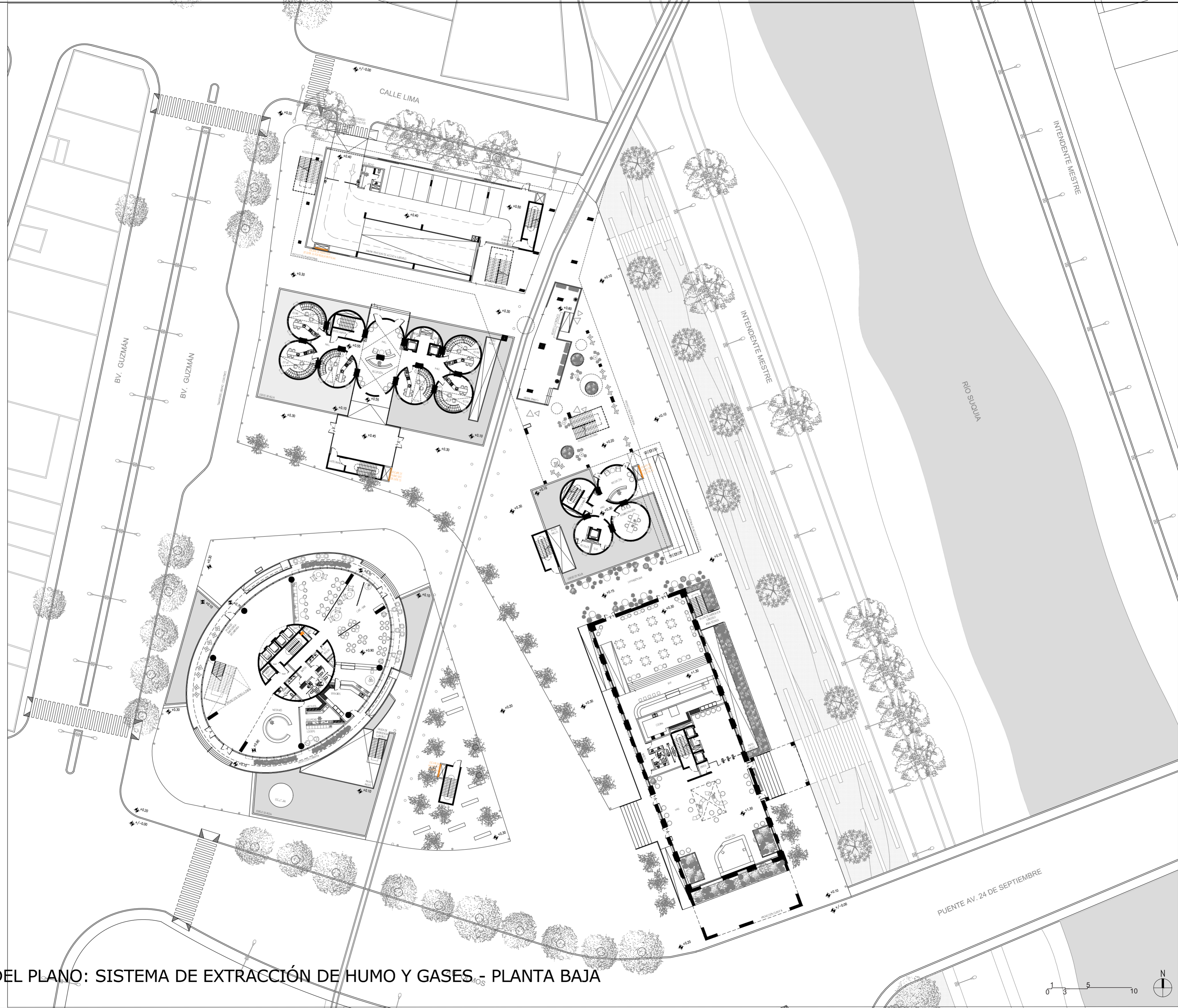
1 3 5 10

CONTENIDO DEL PLANO: DETECCIÓN Y ALARMA, ILUMINACIÓN DE EMERG., EXTINCIÓN MANUAL, CORTE DE SERVICIOS, EVACUACIÓN - NIVEL 2, NIVEL 3, CUBIERTA Y SUBSUELO

tema TFI: SISTEMA DE PROTECCION CONTRA INCENDIO Y PLAN DE EVACUACION	nº plano: 012-P.C.I.
estudiante: CRISTINA NOELIA CRIADO	docente: HERNAN AMAVET
establecimiento: PROYECTO DISTRITO OFFICE	esc.: GRAFICA Observaciones:
ubicacion: AV. OLMOS ESQ. BV. GUZMAN	fecha: 28-11-22
contenido del plano: INSTALACIONES VARIAS - N 2, N 3, CUBIERTA, SS	

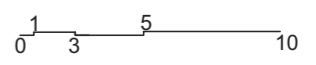


CONTENIDO DEL PLANO: SISTEMA DE EXTRACCIÓN DE HUMO Y GASES.- PLANTA BAJA



tema TFI: SISTEMA DE PROTECCION CONTRA INCENDIO Y PLAN DE EVACUACION		nº plano: 013-P.C.I.	
estudiante: CRISTINA NOELIA CRIADO	docente: HERNAN AMAVET		
establecimiento: PROYECTO DISTRITO OFFICE	esc.: GRAFICA		
ubicacion: AV. OLMOS ESQ. BV. GUZMAN	fecha: 28-11-22		
contenido del plano: SISTEMA DE EXTRACCIÓN DE HUMO Y GASES - PB		Observaciones:	

CONTENIDO DEL PLANO: SISTEMA DE EXTRACCIÓN DE HUMO Y GASES - SUBSUELO



tema TFI: SISTEMA DE PROTECCION CONTRA INCENDIO Y PLAN DE EVACUACION			
estudiante:	CRISTINA NOELIA CRIADO	docente:	HIERNAN AMAVET
establecimiento:	PROYECTO DISTRITO OFFICE	esc.:	GRAFICA
ubicacion:	AV. OLMOS ESQ. BV. GUZMAN	fecha:	28-11-22
contenido del plano:		SISTEMA DE EXTRACCIÓN DE HUMO Y GASES - SS	
nº plano:		014-P.C.I.	