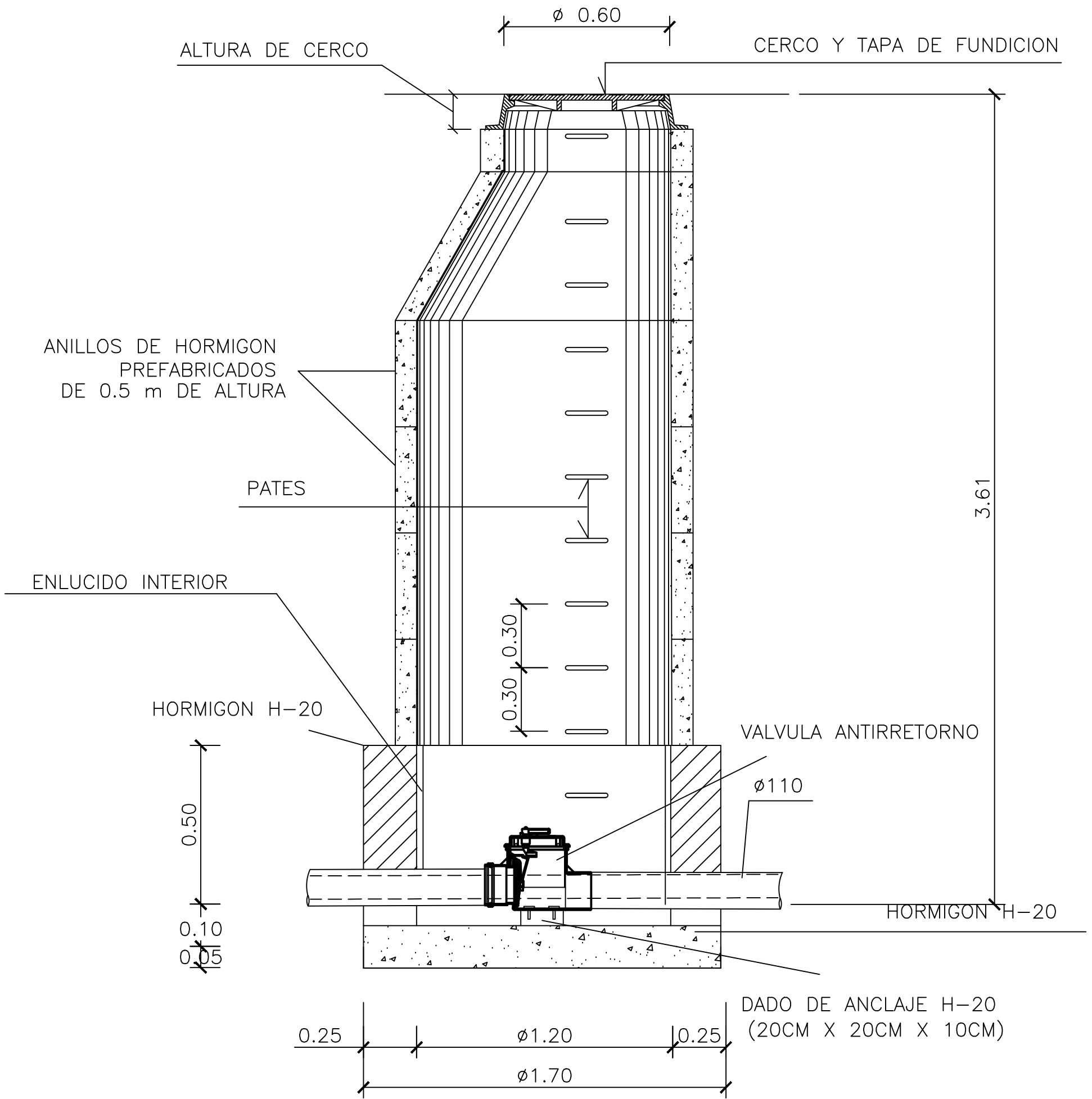
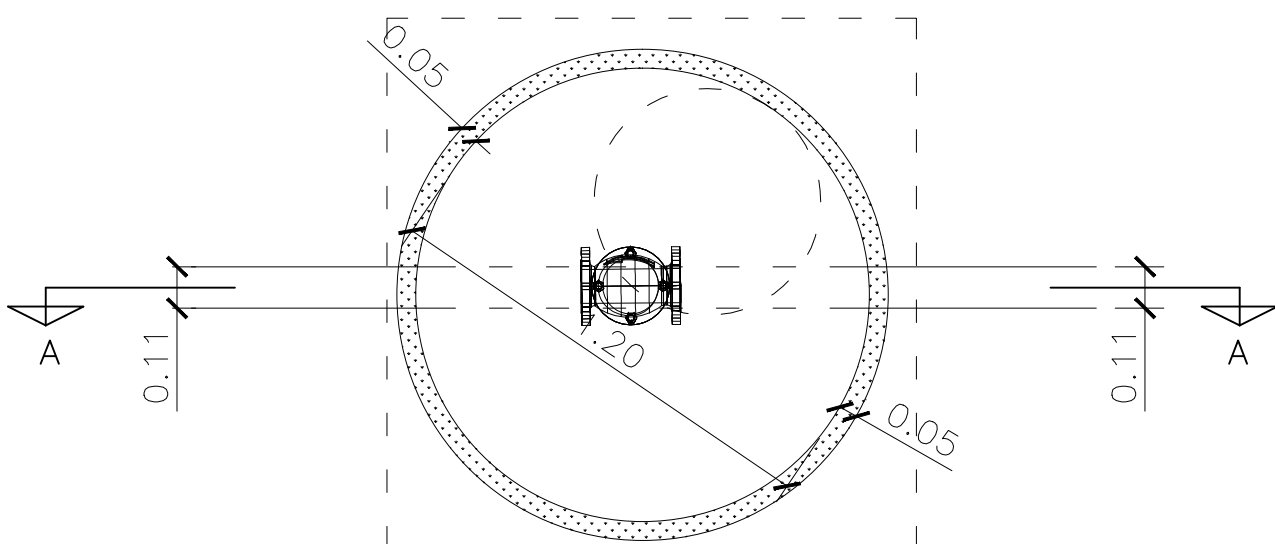


CORTE A-A



PLANTA



UNIVERSIDAD NACIONAL DE CORDOBA
SECRETARIA DE PLANEAMIENTO FISICO



OBRA: COLOCACION DE VÁLVULAS ANTIRRETORNO EN LAS LÍNEAS CLOCALES DE LA F.C.Q

Ubicación: Ciudad Universitaria

fecha: Diciembre de 2014

PLANO: DETALLE DE LA BOCA DE REGISTRO DE VÁLVULAS ANTIRRETORNO

escala: 1:20

n orden

n plano

02

ver plano

proyecto:

firma:

dibujo: Gomez Miralles, Eliseo

firma:

especialista: Arq. Cesar Yanover

firma:

controló:

firma:

