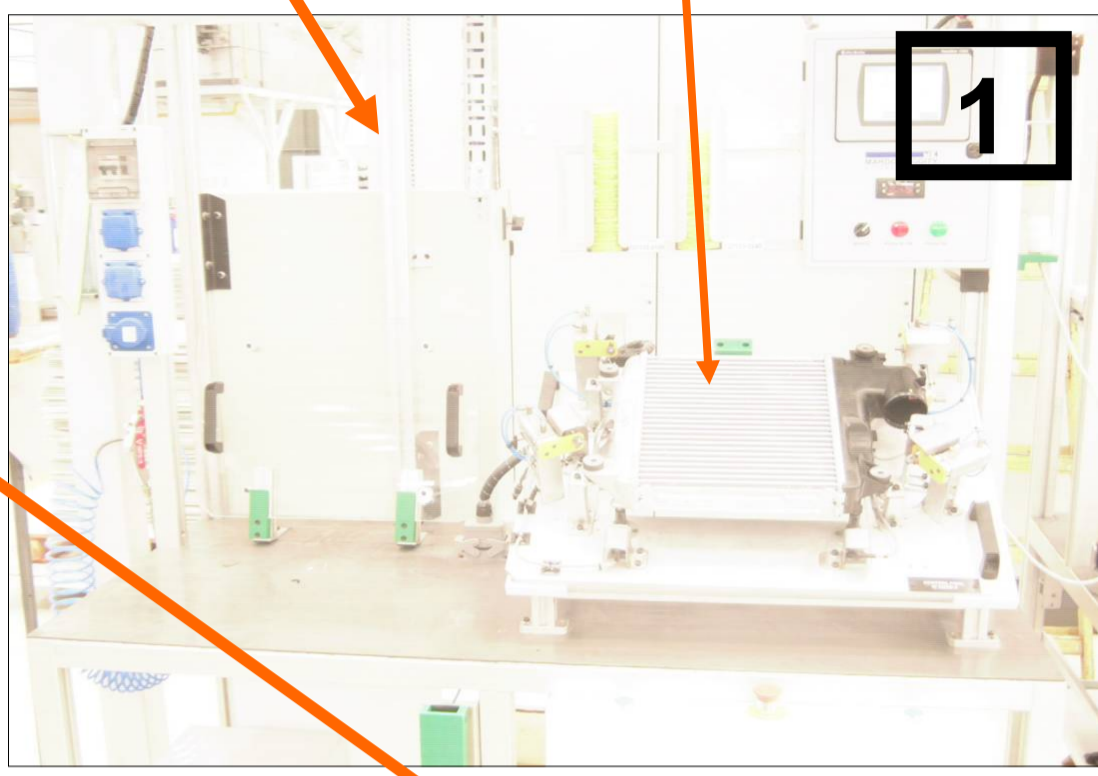


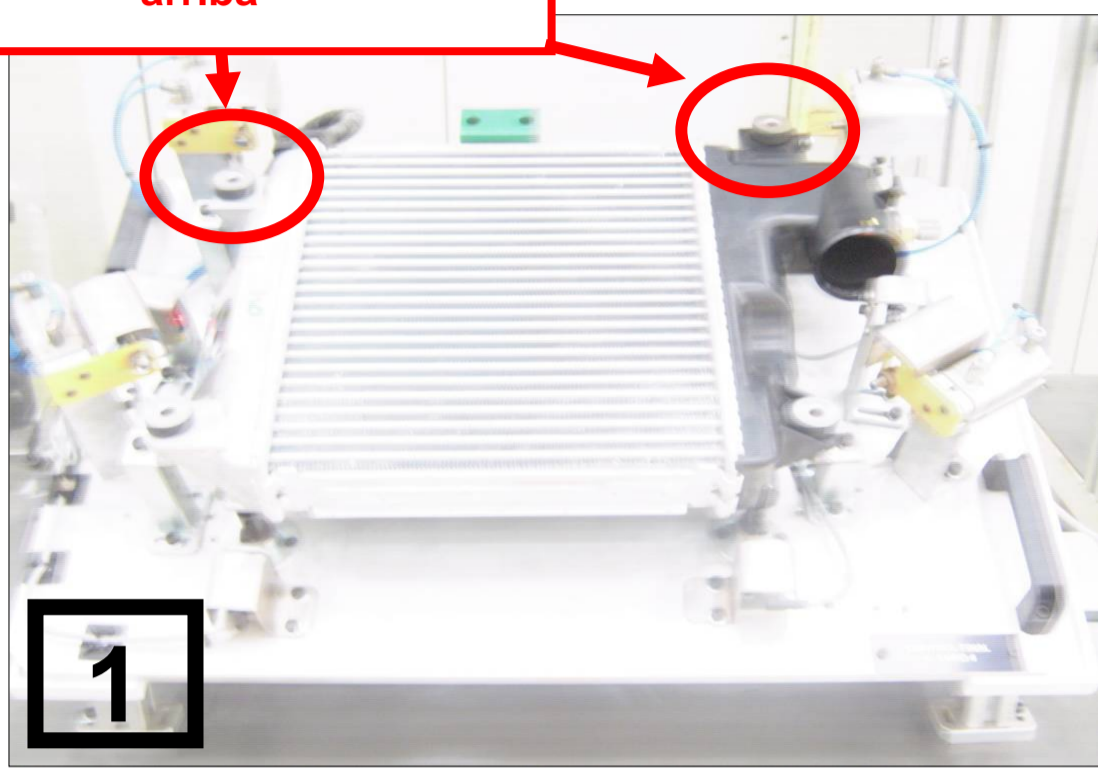
PROCEDIMIENTO

ref 1

INTERCOOLER
127000-1031

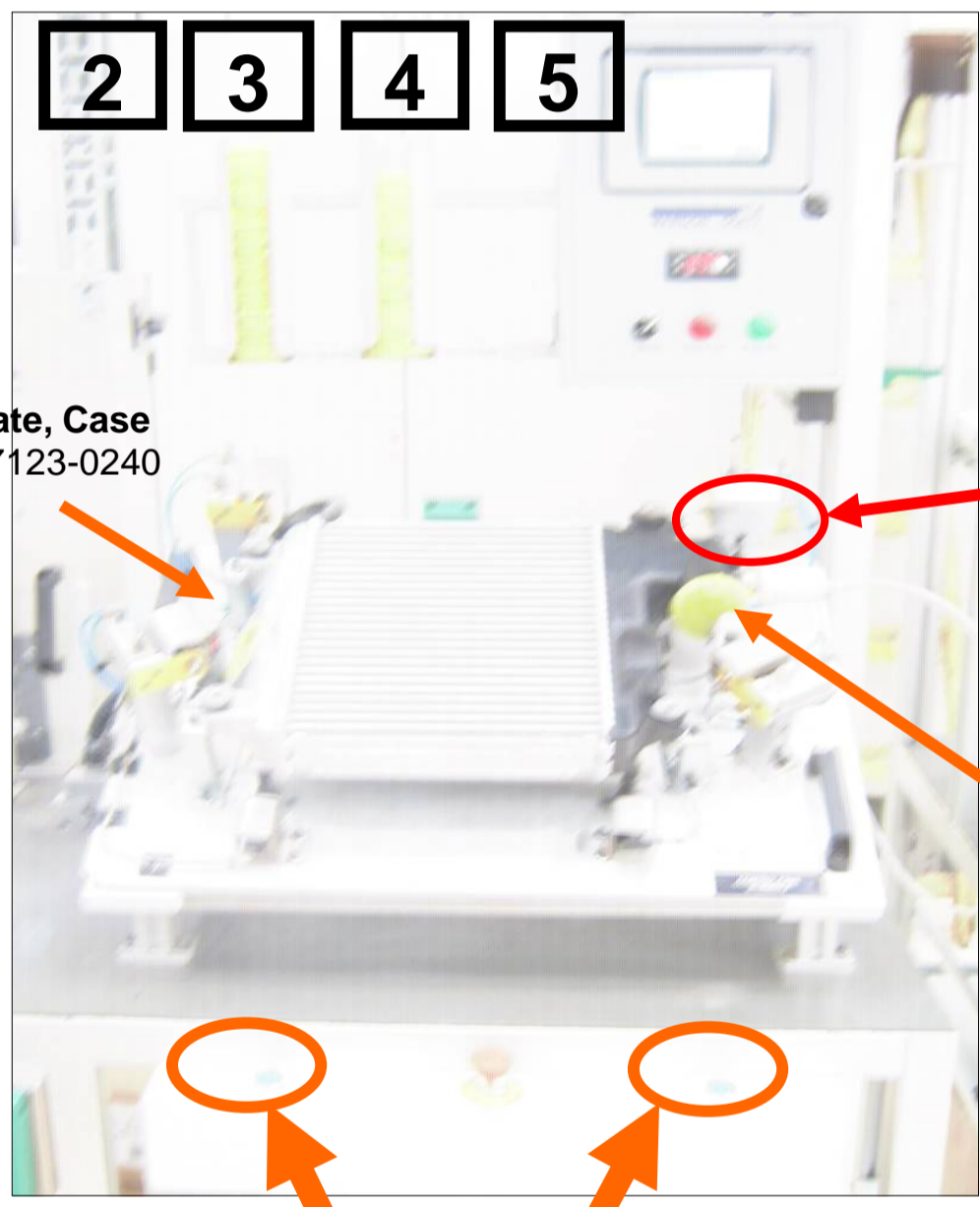


ATENCIÓN
Colocar **INTERCOOLER**
posionando primero los bujes de arriba



2 3 4 5

Plate, Case
127123-0240



ATENCIÓN
Colocar ficha para detectar
funcionamiento de Sensor de
temperatura

Plate, Case
127123-0130

PARA TENER CONOCIMIENTO:
El banco detecta:
-) presencia de: tapa plástica (x2); buje goma/metal (x4); prisioneros (x2)
-) Continuidad interna del sensor de temperatura

DOBLE
INICIO CICLO

IMPORTANTE
NO FORZAR LA DETECCION DE COMPONENTES. EL INTERCOOLER DEBE SOLO APOYARSE EN EL DISPOSITIVO. CUALQUIER DUDA CONSULTAR CON TL

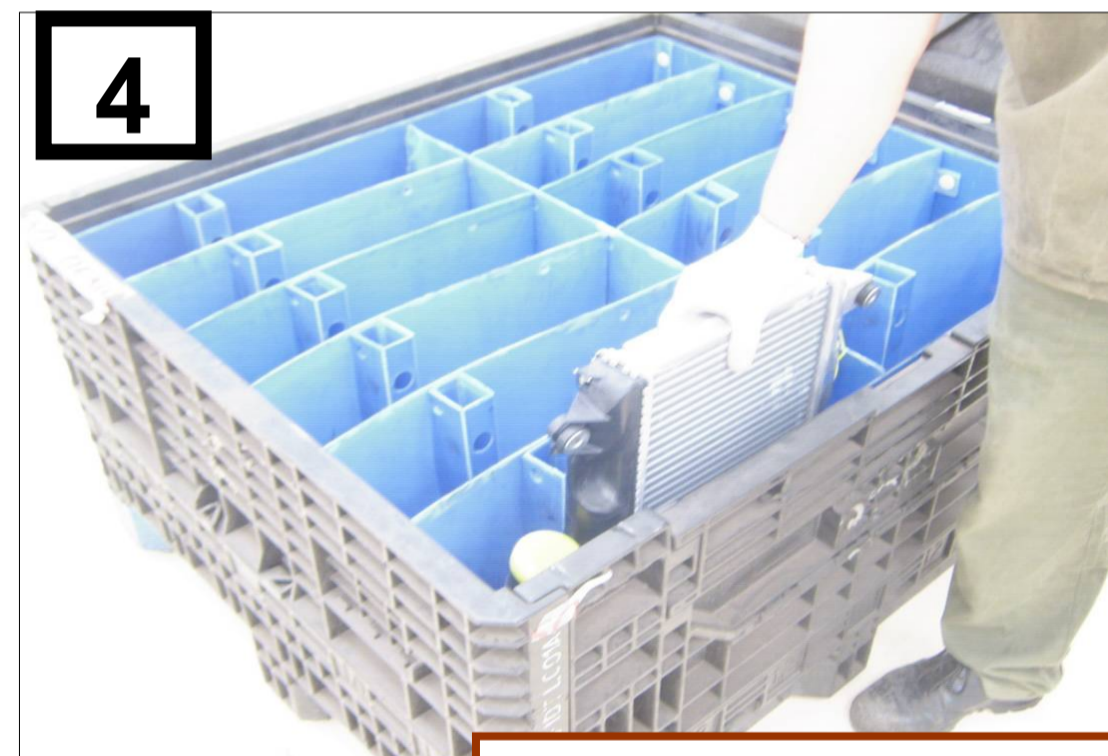
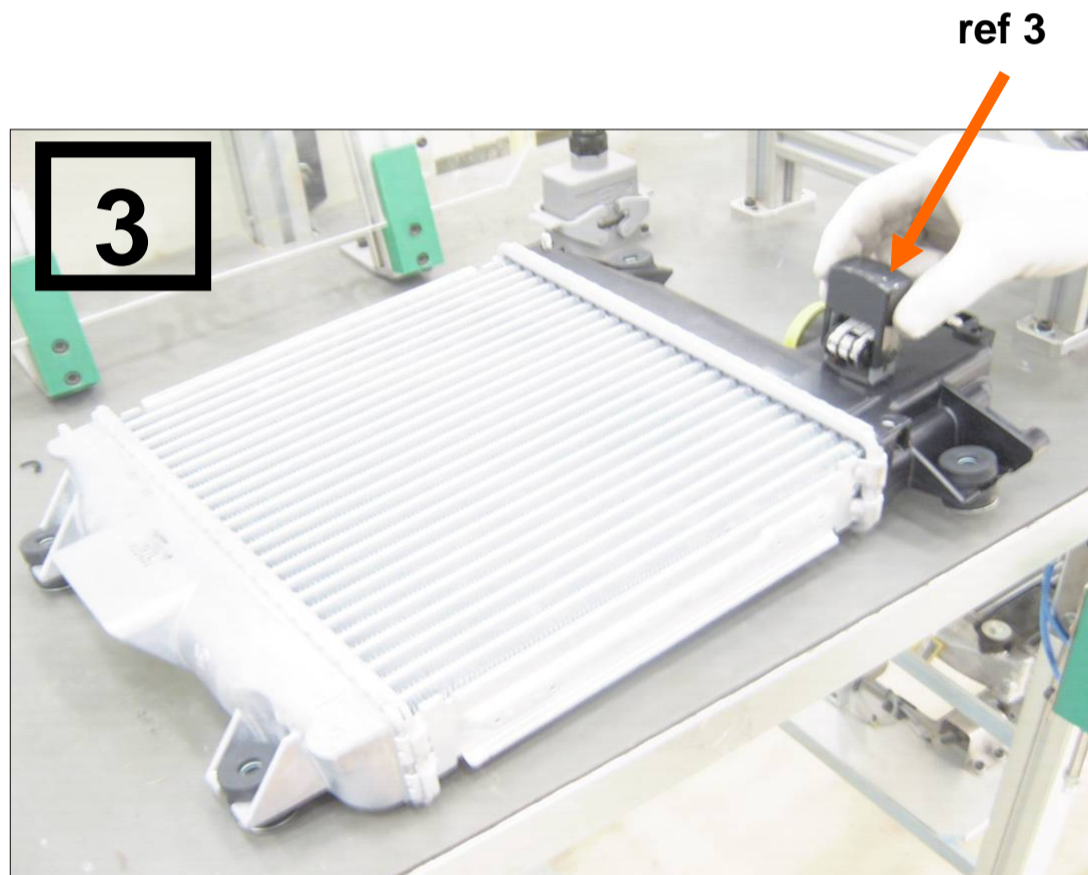
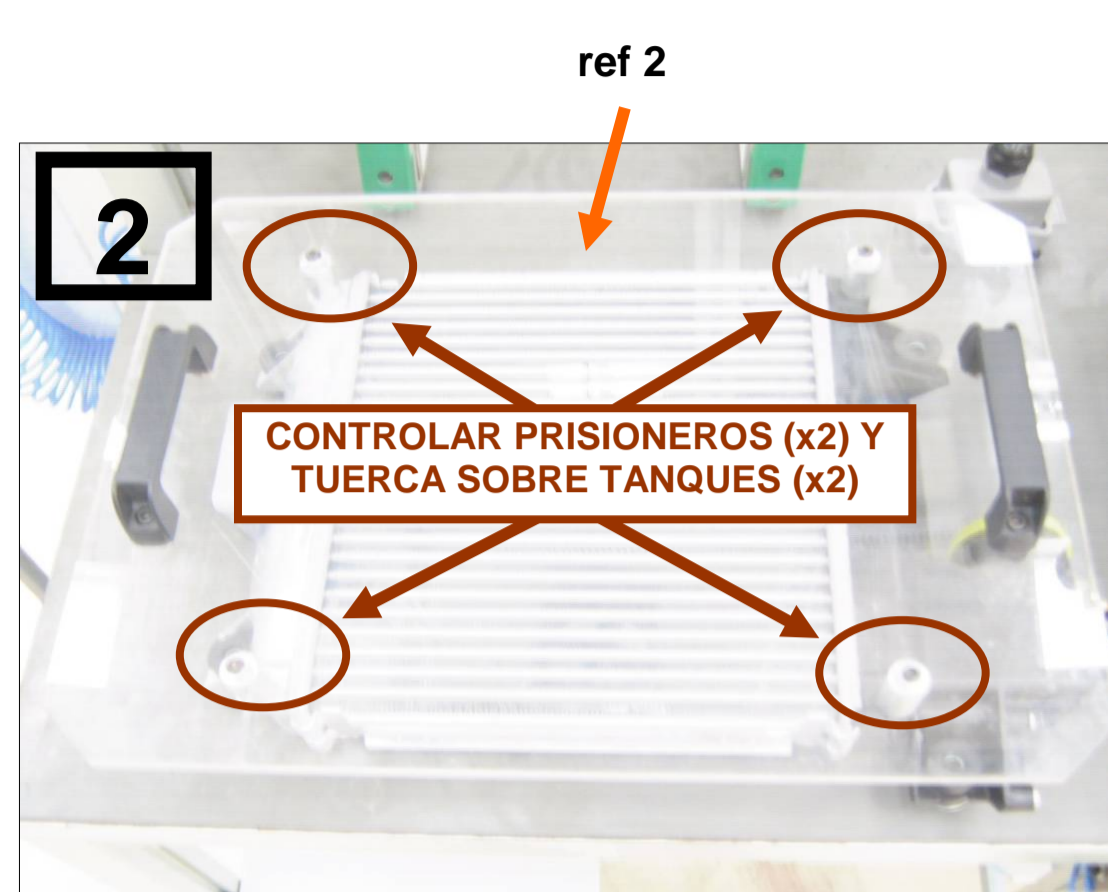
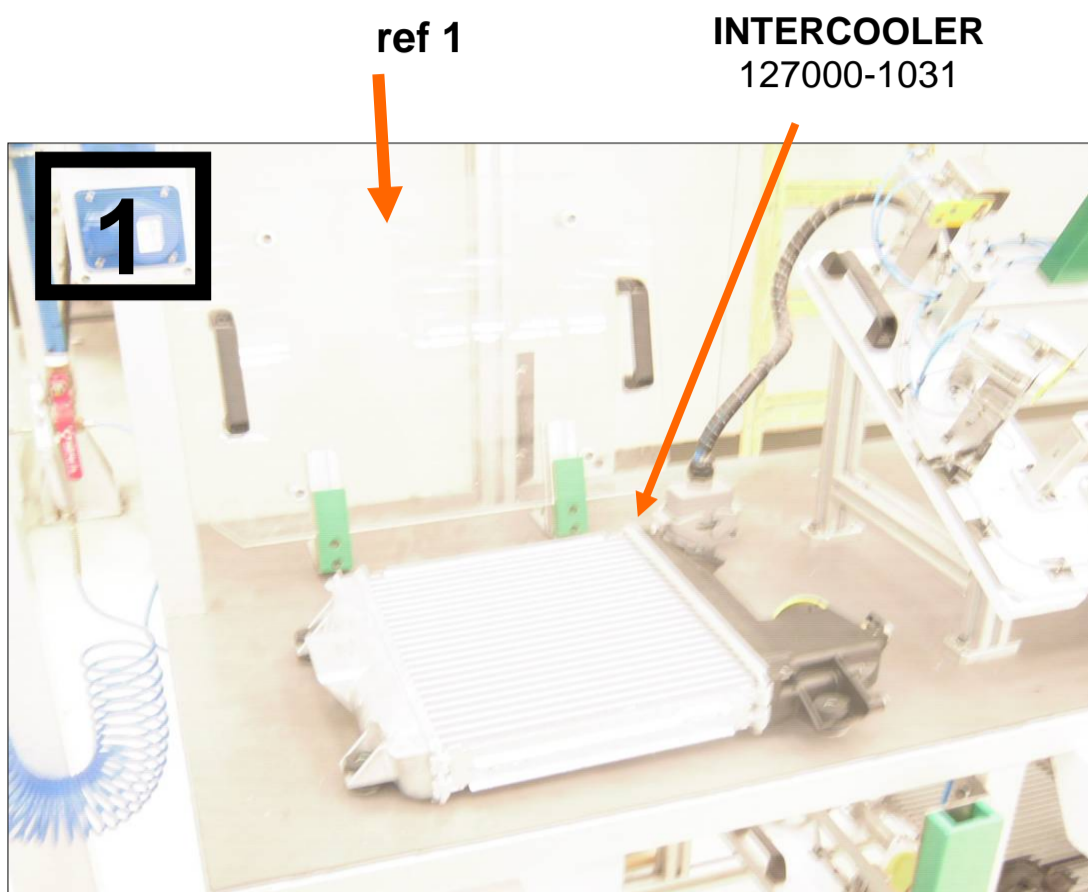
HERRAMIENTAS

REF	DESCRIPCION	IDENTIFICACION	AJUSTE	TOL
1	Banco de control final	610000096	-	-
2				
3				
4				
5				

OPERACIONES	° Imp.	TIPO DE CONTROL	Nº Inst/Cal	FREC.	MUES.	REG
1- Tomar INTERCOOLER y colocar en control final						
2- Colocar tapas plásticas (x1 + x1)						
3- Colocar detector de funcionamiento sensor						
4- Dar ciclo mediante comando doble botonera						
5- Control presencia de componentes y continuidad interna de sensor de temperatura	+	Dispositivo automatismo	610000096	100%	1	-

Nº	MODIFICACIONES	FECHA	FIRMA
1			
2			
3			

PROCEDIMIENTO



**12
INTERCOOLER
por caja**

HERRAMIENTAS

REF	DESCRIPCION	IDENTIFICACION	AJUSTE	TOL
1	Banco de control final	610000096	-	-
2	Calibre dimensional (posición prisioneros)	-	-	-
3	Sello legajo	-	-	-
4	Caja TASA	-	-	-
5	-	-	-	-

OPERACIONES	° Imp.	TIPO DE CONTROL	Nº Inst/Cal	FREC.	MUES.	REG
1- Tomar INTERCOOLER y colocar sobre mesa						
2- Controlar posición correcta de prisioneros						
3- Colocar sello de pieza OK (legajo)	+	calibre	-	100%	1	-
4- Colocar INTERCOOLER terminado dentro de caja						
-						
-						

Nº	MODIFICACIONES	FECHA	FIRMA
1			
2			
3			