

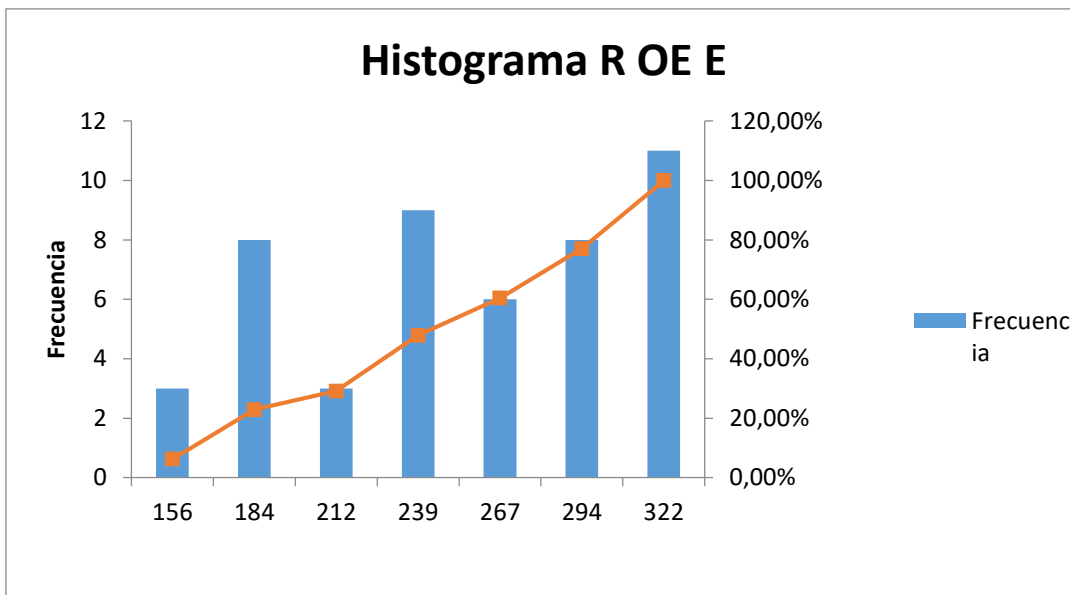
ANEXO: "DATOS RELEVADOS EN CAMPO"

OH NS E NÚMERO DE VEHÍCULOS EN COLA									OH NS E LONGITUD DE COLA [m]									Largo Patrón		4,25
0 10	10 20	20 30	30 40	40 50	50 60	60 70	70 80		0 10	10 20	20 30	30 40	40 50	50 60	60 70	70 80				
	16	21	35	49	26	12	3	16		34,0	44,6	74,4	104,1	55,3	25,5	6,4	34,0			
	18	35	45	21	0	12	26	29		38,3	74,4	95,6	44,6	0,0	25,5	55,3	61,6			
	32	19	8	13	32	38	42	18		68,0	40,4	17,0	27,6	68,0	80,8	89,3	38,3			
	2	19	18	29	39	39	18	18		4,3	40,4	38,3	61,6	82,9	82,9	38,3	38,3			
	6	38	42	50	27	18	12	5		12,8	80,8	89,3	106,3	57,4	38,3	25,5	10,6			
	18	38	46	30	21	18	10	28		38,3	80,8	97,8	63,8	44,6	38,3	21,3	59,5			
	38	50	25	12	6	14	36	45		80,8	106,3	53,1	25,5	12,8	29,8	76,5	95,6			
	12	4	22	35	41	42	12	6		25,5	8,5	46,8	74,4	87,1	89,3	25,5	12,8			
	22	29	40	45	42	16	16	22		46,8	61,6	85,0	95,6	89,3	34,0	34,0	46,8			
R OE E NÚMERO DE VEHÍCULOS EN COLA									R OE E LONGITUD DE COLA [m]									Largo Patrón		4,60
0 10	10 20	20 30	30 40	40 50	50 60	60 70	70 80		0 10	10 20	20 30	30 40	40 50	50 60	60 70	70 80				
	39	47	52	65	71	60	32	36		179,4	216,2	239,2	299,0	326,6	276,0	147,2	165,6			
	52	61	70	73	62	51	49	62		239,2	280,6	322,0	335,8	285,2	234,6	225,4	285,2			
	65	52	51	38	56	69	70	70		299,0	239,2	234,6	174,8	257,6	317,4	322,0	322,0			
	55	61	63	69	71	52	39	48		253,0	280,6	289,8	317,4	326,6	239,2	179,4	220,8			
	65	69	70	39	41	55	62	70		299,0	317,4	322,0	179,4	188,6	253,0	285,2	322,0			
	42	53	60	65	59	42	39	31		193,2	243,8	276,0	299,0	271,4	193,2	179,4	142,6			
OH SN E NÚMERO DE VEHÍCULOS EN COLA									OH SN E LONGITUD DE COLA [m]									Largo Patrón		4,5
0 10	10 20	20 30	30 40	40 50	50 60	60 70	70 80		0 10	10 20	20 30	30 40	40 50	50 60	60 70	70 80				
	37	13	11	19	29	26	16	12		83,1	29,2	24,7	42,7	65,1	58,4	35,9	26,9			
	12	10	20	23	42	26	21	12		26,9	22,5	44,9	51,6	94,3	58,4	47,1	26,9			
	19	39	45	37	38	25	13	26		42,7	87,6	101,0	83,1	85,3	56,1	29,2	58,4			
	41	32	38	37	26	23	33	39		92,0	71,8	85,3	83,1	58,4	51,6	74,1	87,6			
	41	32	20	19	21	32	38	20		92,0	71,8	44,9	42,7	47,1	71,8	85,3	44,9			

ANEXO: "HISTOGRAMA DE COLA RELEVADAS"

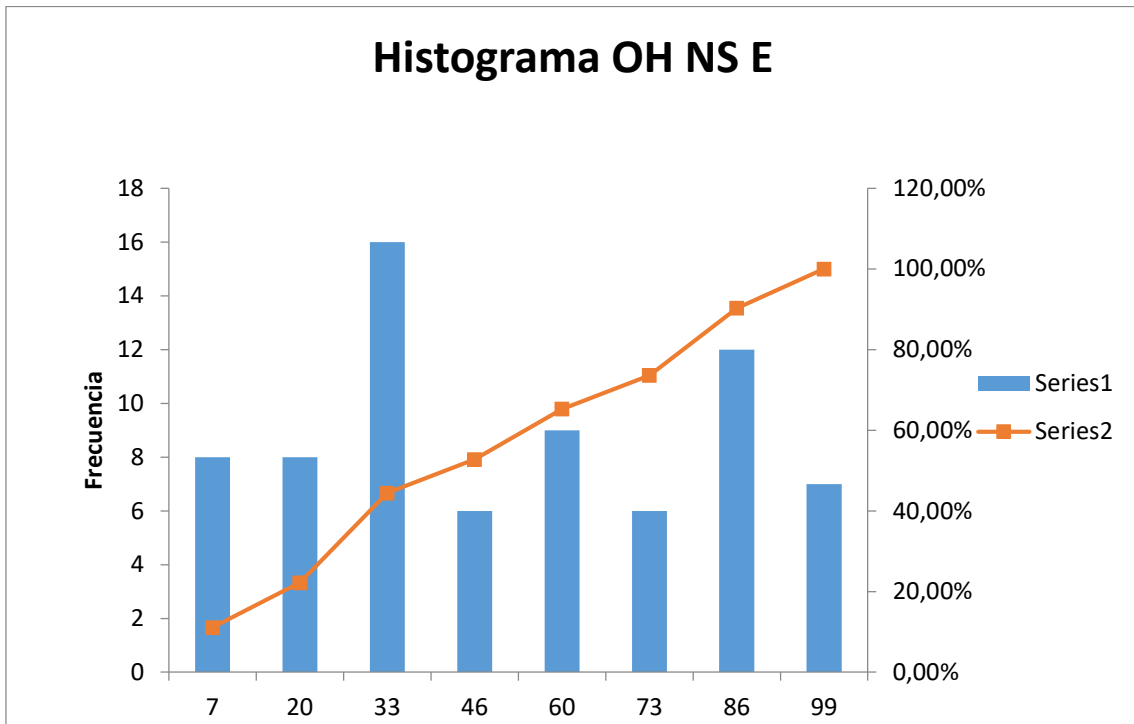
RICCHIERI

R O E E						
<i>Lim. Inf</i>	<i>Lim. Sup.</i>	<i>Clase</i>	<i>Frecuencia</i>	<i>%</i>	<i>% acumulado</i>	
143	170	156	3	6,25%	6,25%	
170	198	184	8	16,67%	22,92%	
198	225	212	3	6,25%	29,17%	
225	253	239	9	18,75%	47,92%	
253	280	267	6	12,50%	60,42%	
280	308	294	8	16,67%	77,08%	
308	336	322	11	22,92%	100,00%	
			48	100,00%		



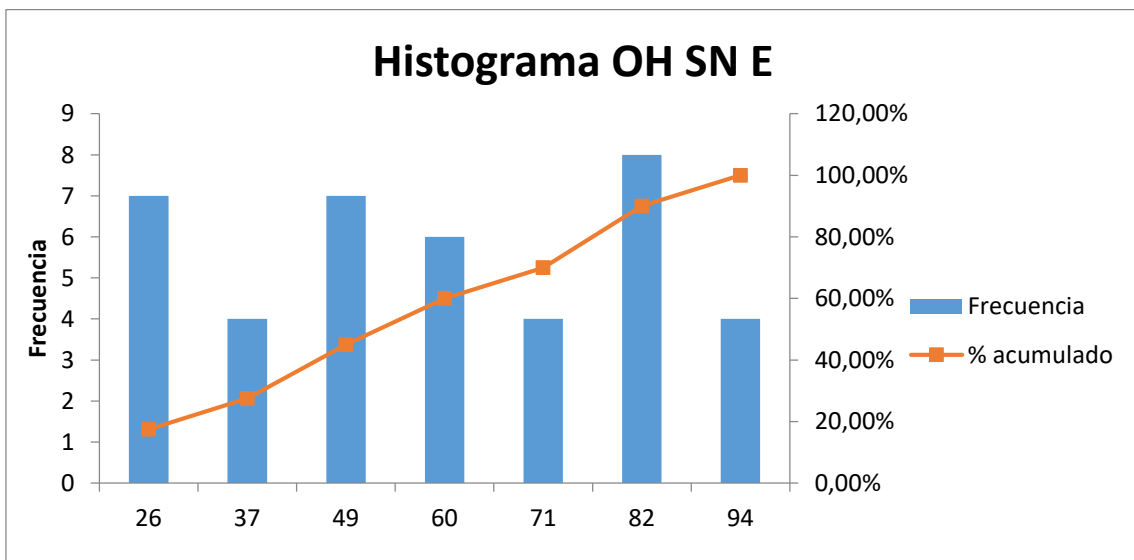
O H N S E						
<i>Lim. Inf</i>	<i>Lim. Sup.</i>	<i>Clase</i>	<i>Frecuencia</i>	<i>%</i>	<i>% acumulado</i>	
0	13	7	8	11,11%	11,11%	
13	27	20	8	11,11%	22,22%	
27	40	33	16	22,22%	44,44%	
40	53	46	6	8,33%	52,78%	
53	66	60	9	12,50%	65,28%	
66	80	73	6	8,33%	73,61%	
80	93	86	12	16,67%	90,28%	
93	106	99	7	9,72%	100,00%	
			72	100,00%		

O'HIGGINS



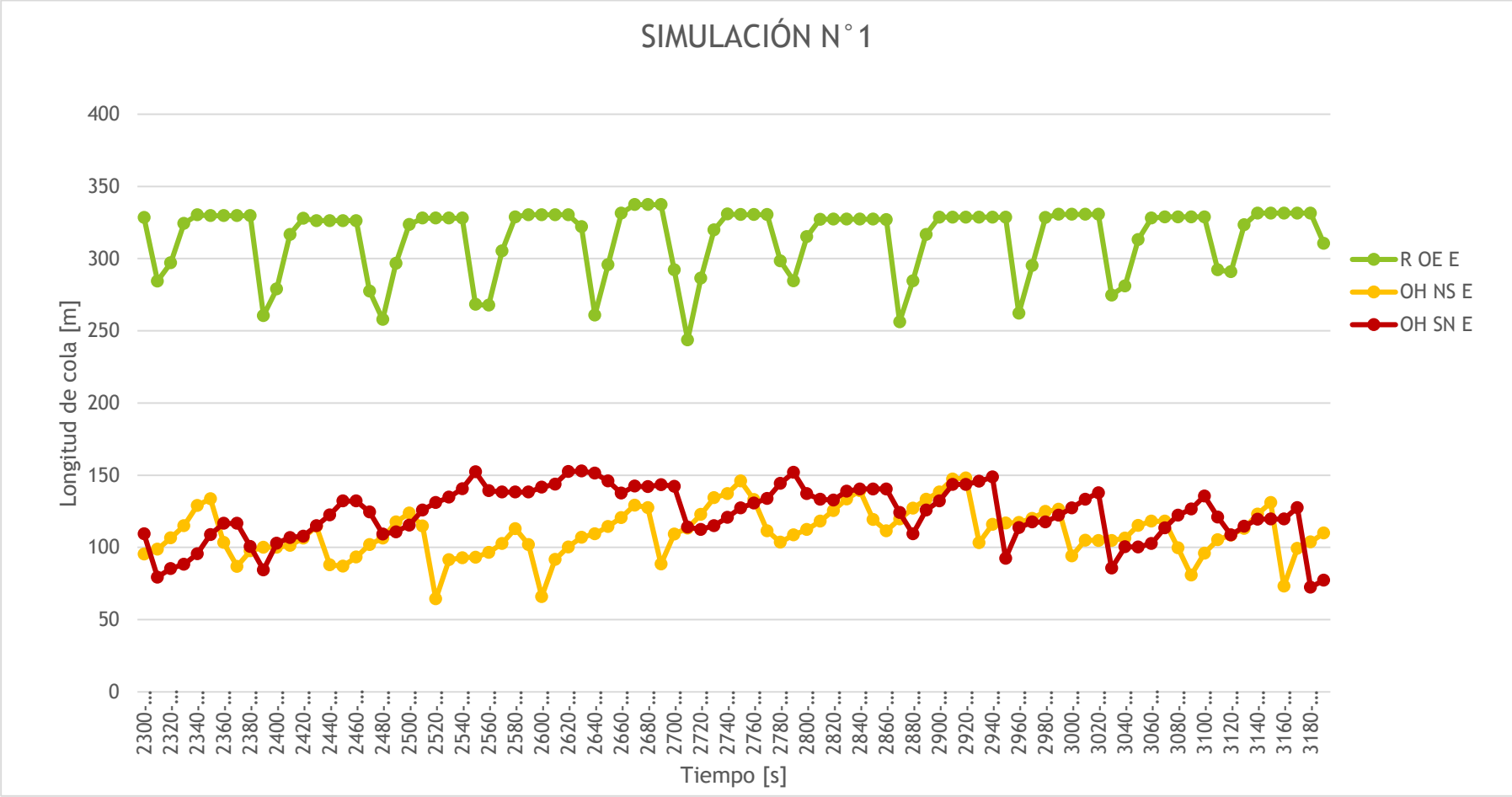
OH SN E

OH SN E						
<i>Lim. Inf</i>	<i>Lim. Sup.</i>	<i>Clase</i>	<i>Frecuencia</i>	<i>%</i>	<i>% acumulado</i>	
20	32	26	7	17,50%	17,50%	
32	43	37	4	10,00%	27,50%	
43	54	49	7	17,50%	45,00%	
54	65	60	6	15,00%	60,00%	
65	77	71	4	10,00%	70,00%	
77	88	82	8	20,00%	90,00%	
88	99	94	4	10,00%	100,00%	
			40	100,00%		

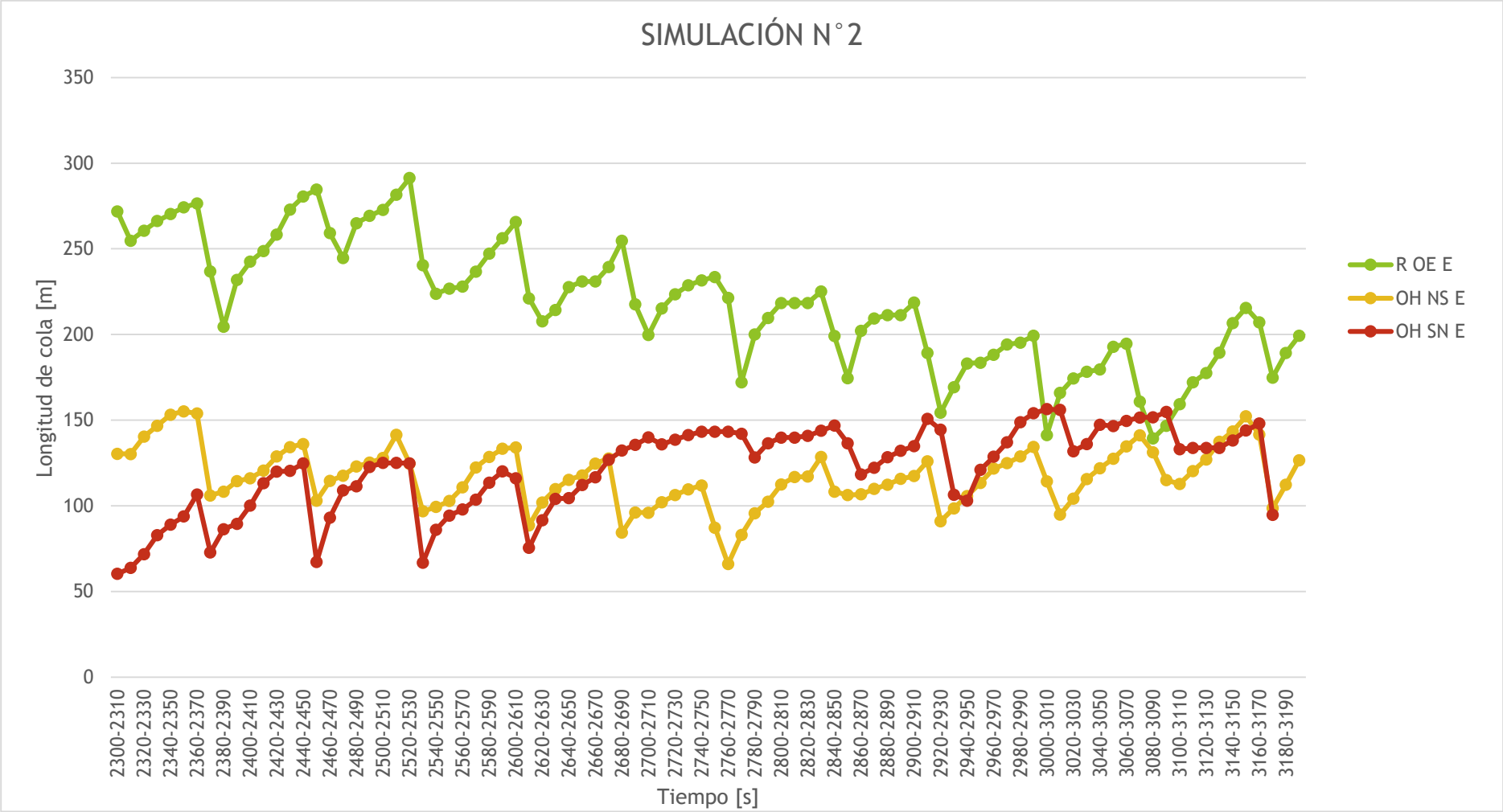


ANEXO – “GRÁFICOS LONGITUD DE COLA ALT00”

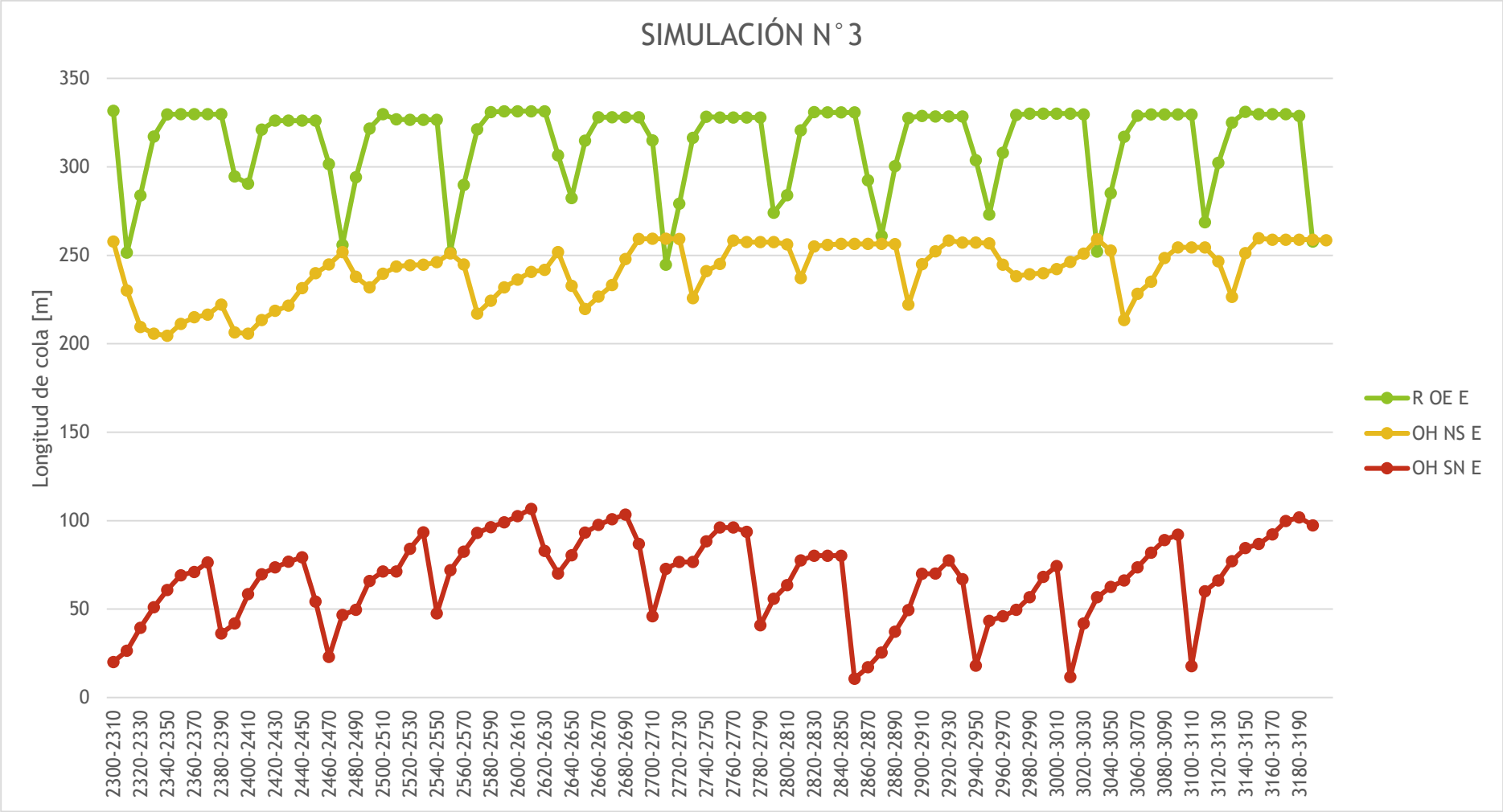
SIMULACIÓN 1



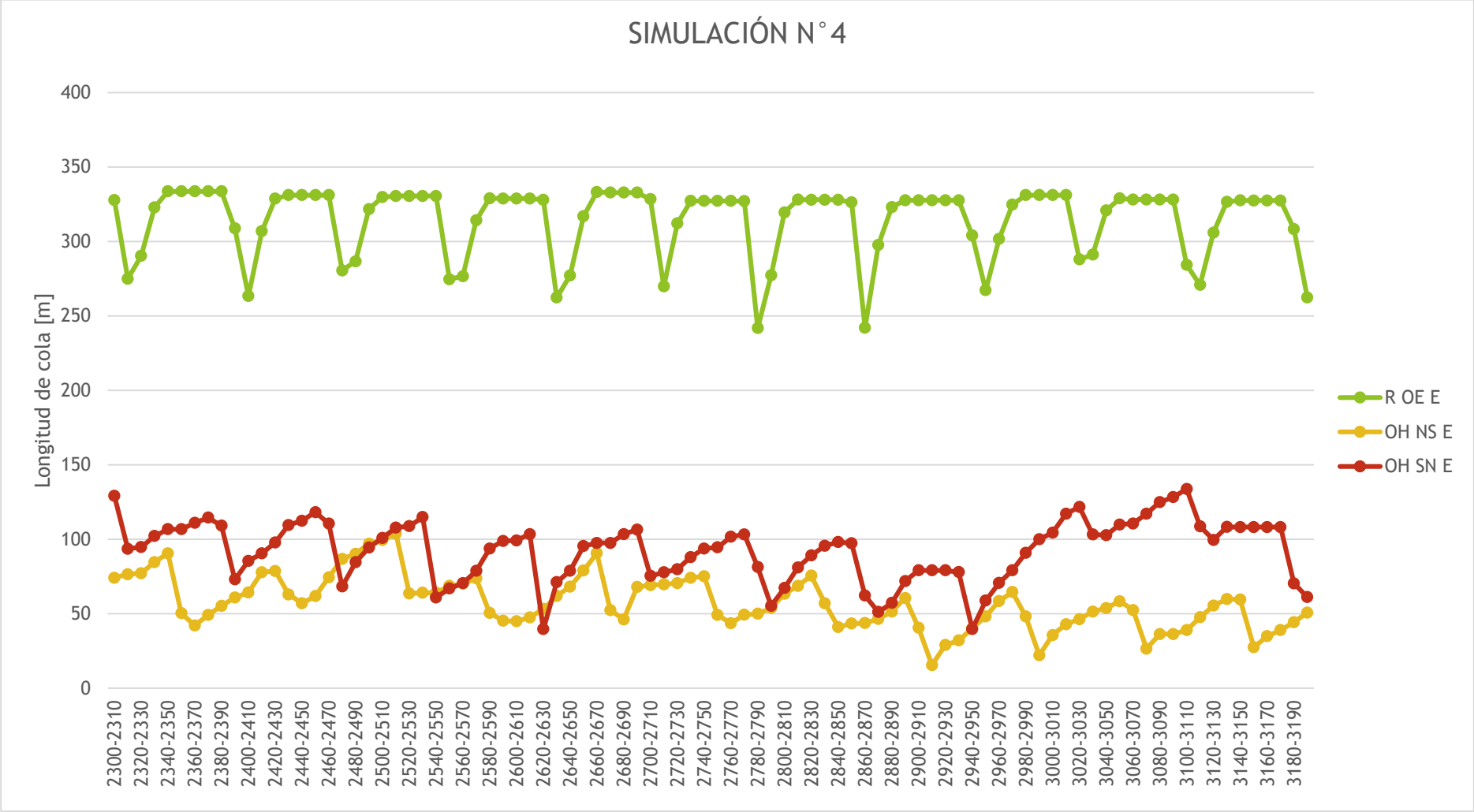
SIMULACIÓN 2



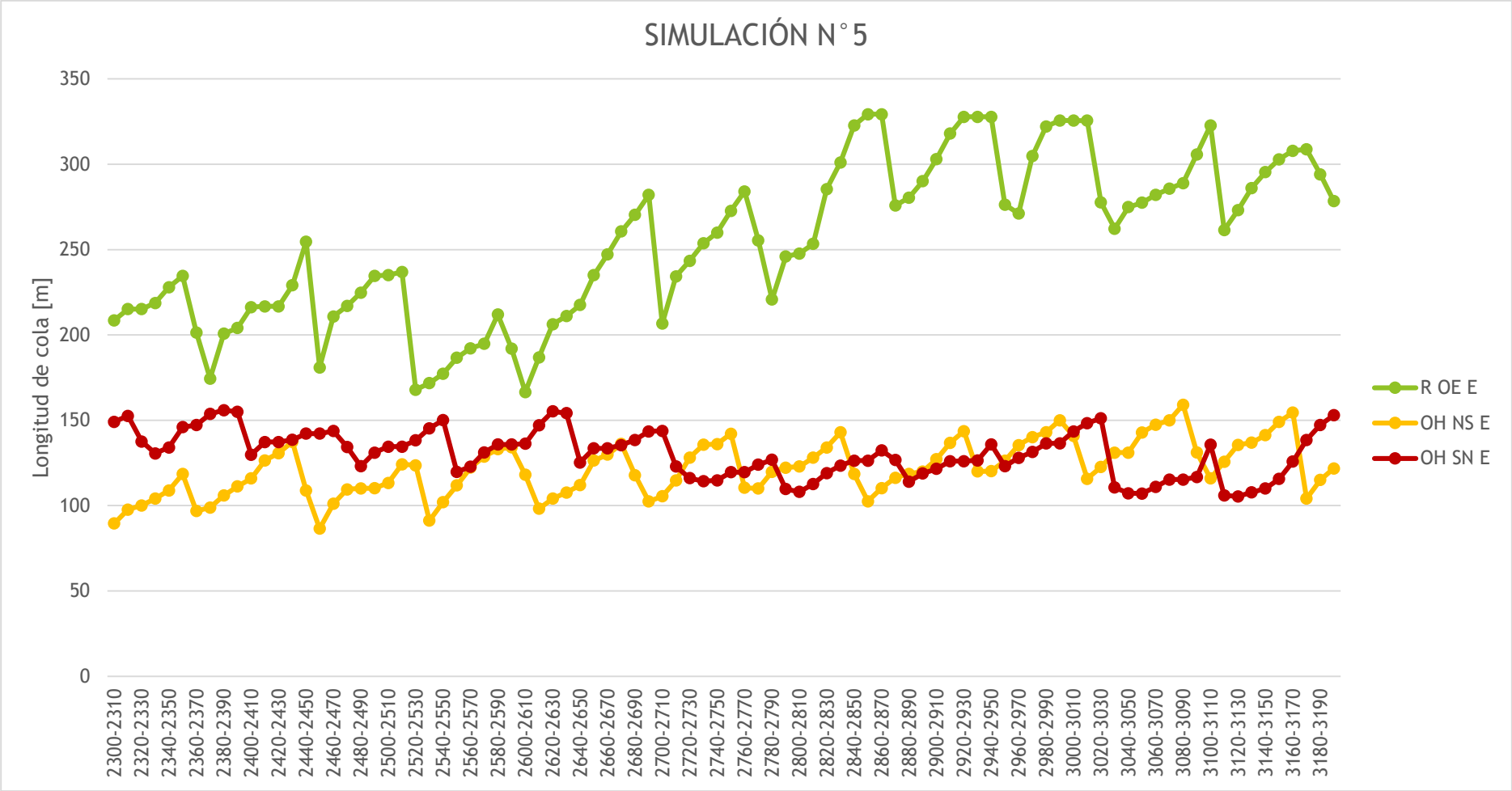
SIMULACIÓN 3



SIMULACIÓN 4



SIMULACIÓN 5





ANEXO – “LONGITUDES DE COLA ALT00”

SIMULACIÓN 1

SIMRUN	TIMEINT	QLEN			TIMEINT	QLEN		
		R O E E	O H N S E	O H S N E		R O E E	O H N S E	O H S N E
1	2300-2310	328	95	109	2750-2760	330	146	127
1	2310-2320	284	99	79	2760-2770	330	133	131
1	2320-2330	297	107	85	2770-2780	330	112	134
1	2330-2340	324	115	88	2780-2790	298	104	144
1	2340-2350	330	129	96	2790-2800	285	109	152
1	2350-2360	330	134	109	2800-2810	315	112	137
1	2360-2370	330	103	117	2810-2820	327	118	133
1	2370-2380	330	87	117	2820-2830	327	126	133
1	2380-2390	330	98	101	2830-2840	327	133	139
1	2390-2400	261	100	84	2840-2850	327	139	140
1	2400-2410	279	100	103	2850-2860	327	119	140
1	2410-2420	317	101	107	2860-2870	327	112	140
1	2420-2430	328	107	108	2870-2880	256	120	124
1	2430-2440	326	115	115	2880-2890	284	127	109
1	2440-2450	326	88	123	2890-2900	317	133	126
1	2450-2460	326	87	132	2900-2910	329	138	132
1	2460-2470	326	93	132	2910-2920	329	147	144
1	2470-2480	278	102	125	2920-2930	329	148	144
1	2480-2490	258	106	109	2930-2940	329	103	146
1	2490-2500	297	118	111	2940-2950	329	116	149
1	2500-2510	324	124	115	2950-2960	329	117	93
1	2510-2520	328	115	126	2960-2970	262	117	114
1	2520-2530	328	64	131	2970-2980	295	120	118
1	2530-2540	328	91	135	2980-2990	328	125	118
1	2540-2550	328	93	141	2990-3000	331	126	122
1	2550-2560	268	93	152	3000-3010	331	94	127
1	2560-2570	268	97	139	3010-3020	331	105	133
1	2570-2580	305	103	138	3020-3030	331	105	138
1	2580-2590	329	113	138	3030-3040	275	105	86
1	2590-2600	330	102	138	3040-3050	281	106	100
1	2600-2610	330	66	142	3050-3060	313	115	100
1	2610-2620	330	92	144	3060-3070	328	118	103
1	2620-2630	330	100	152	3070-3080	329	118	114
1	2630-2640	322	107	153	3080-3090	329	100	122
1	2640-2650	261	109	151	3090-3100	329	81	127
1	2650-2660	296	115	146	3100-3110	329	96	136
1	2660-2670	331	121	138	3110-3120	292	105	121
1	2670-2680	337	129	142	3120-3130	291	109	109
1	2680-2690	337	128	142	3130-3140	323	113	115
1	2690-2700	337	89	143	3140-3150	331	123	120
1	2700-2710	292	109	142	3150-3160	331	131	120
1	2710-2720	244	113	114	3160-3170	331	73	120
1	2720-2730	286	123	112	3170-3180	331	99	128
1	2730-2740	320	134	115	3180-3190	331	104	72
1	2740-2750	331	137	121	3190-3200	311	110	77

SIMULACIÓN 2

SIMRUN	TIMEINT	QLEN			TIMEINT	QLEN		
		R OE E	OH NS E	OH SN E		R OE E	OH NS E	OH SN E
2	2300-2310	272	130	60	2750-2760	234	87	143
2	2310-2320	255	130	64	2760-2770	221	66	143
2	2320-2330	261	140	72	2770-2780	172	83	142
2	2330-2340	266	147	83	2780-2790	200	96	128
2	2340-2350	270	153	89	2790-2800	210	102	137
2	2350-2360	274	155	94	2800-2810	218	113	140
2	2360-2370	276	154	107	2810-2820	218	117	140
2	2370-2380	237	106	73	2820-2830	218	117	141
2	2380-2390	204	108	86	2830-2840	225	128	144
2	2390-2400	232	114	90	2840-2850	199	108	147
2	2400-2410	243	116	100	2850-2860	174	106	137
2	2410-2420	249	121	113	2860-2870	202	107	118
2	2420-2430	258	129	120	2870-2880	209	110	122
2	2430-2440	273	134	120	2880-2890	211	112	128
2	2440-2450	281	136	125	2890-2900	211	116	132
2	2450-2460	285	103	67	2900-2910	219	117	135
2	2460-2470	259	115	93	2910-2920	189	126	151
2	2470-2480	245	118	109	2920-2930	154	91	144
2	2480-2490	265	123	111	2930-2940	169	99	107
2	2490-2500	269	125	123	2940-2950	183	106	103
2	2500-2510	273	128	125	2950-2960	184	113	121
2	2510-2520	282	141	125	2960-2970	188	122	129
2	2520-2530	291	125	125	2970-2980	194	125	137
2	2530-2540	240	97	67	2980-2990	195	129	149
2	2540-2550	224	99	86	2990-3000	199	134	154
2	2550-2560	227	103	94	3000-3010	141	114	156
2	2560-2570	228	111	98	3010-3020	166	95	156
2	2570-2580	237	122	104	3020-3030	174	104	132
2	2580-2590	247	129	114	3030-3040	178	116	136
2	2590-2600	256	133	120	3040-3050	180	122	147
2	2600-2610	266	134	116	3050-3060	193	128	147
2	2610-2620	221	89	76	3060-3070	195	135	150
2	2620-2630	208	102	92	3070-3080	161	141	152
2	2630-2640	214	110	104	3080-3090	139	131	152
2	2640-2650	228	115	104	3090-3100	147	115	155
2	2650-2660	231	118	112	3100-3110	159	113	133
2	2660-2670	231	125	117	3110-3120	172	120	134
2	2670-2680	239	128	127	3120-3130	178	127	134
2	2680-2690	255	84	132	3130-3140	189	137	134
2	2690-2700	218	96	136	3140-3150	207	143	138
2	2700-2710	200	96	140	3150-3160	216	152	144
2	2710-2720	215	102	136	3160-3170	207	142	148
2	2720-2730	224	106	139	3170-3180	175	99	95
2	2730-2740	229	110	141	3180-3190	189	112	
2	2740-2750	232	112	143	3190-3200	199	127	

SIMULACIÓN 3

SIMRUN	TIMEINT	QLEN			TIMEINT	QLEN		
		R OE E	OH NS E	OH SN E		R OE E	OH NS E	OH SN E
3	2300-2310	332	230	20	2750-2760	328	258	96
3	2310-2320	252	210	26	2760-2770	328	258	96
3	2320-2330	284	206	40	2770-2780	328	258	94
3	2330-2340	317	205	51	2780-2790	328	258	41
3	2340-2350	330	211	61	2790-2800	274	256	56
3	2350-2360	330	215	69	2800-2810	284	237	64
3	2360-2370	330	216	71	2810-2820	321	255	78
3	2370-2380	330	222	76	2820-2830	331	256	80
3	2380-2390	330	206	36	2830-2840	331	256	80
3	2390-2400	295	206	42	2840-2850	331	256	80
3	2400-2410	290	213	58	2850-2860	331	256	11
3	2410-2420	321	219	70	2860-2870	292	256	17
3	2420-2430	326	222	74	2870-2880	261	256	26
3	2430-2440	326	232	77	2880-2890	300	222	37
3	2440-2450	326	240	79	2890-2900	328	245	49
3	2450-2460	326	245	54	2900-2910	329	252	70
3	2460-2470	302	252	23	2910-2920	329	258	70
3	2470-2480	256	238	47	2920-2930	329	257	78
3	2480-2490	294	232	50	2930-2940	329	257	67
3	2490-2500	322	240	66	2940-2950	304	257	18
3	2500-2510	330	244	71	2950-2960	273	245	43
3	2510-2520	327	244	71	2960-2970	308	238	46
3	2520-2530	327	245	84	2970-2980	329	239	50
3	2530-2540	327	246	93	2980-2990	330	240	57
3	2540-2550	327	251	48	2990-3000	330	242	68
3	2550-2560	252	245	72	3000-3010	330	246	74
3	2560-2570	290	217	82	3010-3020	330	251	12
3	2570-2580	321	224	93	3020-3030	330	259	42
3	2580-2590	331	232	96	3030-3040	252	253	57
3	2590-2600	331	236	99	3040-3050	285	213	63
3	2600-2610	331	241	103	3050-3060	317	228	66
3	2610-2620	331	242	107	3060-3070	329	235	74
3	2620-2630	331	252	83	3070-3080	330	248	82
3	2630-2640	307	233	70	3080-3090	330	255	89
3	2640-2650	282	220	80	3090-3100	330	255	92
3	2650-2660	315	227	93	3100-3110	329	255	18
3	2660-2670	328	233	98	3110-3120	269	247	60
3	2670-2680	328	248	101	3120-3130	302	226	66
3	2680-2690	328	259	103	3130-3140	325	251	77
3	2690-2700	328	259	87	3140-3150	331	260	85
3	2700-2710	315	259	46	3150-3160	330	259	87
3	2710-2720	245	259	73	3160-3170	330	259	92
3	2720-2730	279	226	77	3170-3180	330	259	100
3	2730-2740	316	241	77	3180-3190	329	259	102
3	2740-2750	328	245	88	3190-3200	258	258	97

SIMULACIÓN 4

SIMRUN	TIMEINT	QLEN			TIMEINT	QLEN		
		R OE E	OH NS E	OH SN E		R OE E	OH NS E	OH SN E
4	2300-2310	328	74	129	2750-2760	327	49	95
4	2310-2320	275	76	94	2760-2770	327	44	102
4	2320-2330	290	77	95	2770-2780	327	49	103
4	2330-2340	323	85	102	2780-2790	242	50	81
4	2340-2350	334	91	107	2790-2800	277	54	55
4	2350-2360	334	50	107	2800-2810	320	63	67
4	2360-2370	334	42	111	2810-2820	328	69	81
4	2370-2380	334	49	114	2820-2830	328	76	89
4	2380-2390	334	55	109	2830-2840	328	57	96
4	2390-2400	309	61	73	2840-2850	328	41	98
4	2400-2410	263	64	85	2850-2860	326	43	97
4	2410-2420	307	78	90	2860-2870	242	44	62
4	2420-2430	329	79	98	2870-2880	298	46	51
4	2430-2440	331	63	109	2880-2890	323	51	57
4	2440-2450	331	57	112	2890-2900	328	61	72
4	2450-2460	331	62	118	2900-2910	328	41	79
4	2460-2470	331	74	110	2910-2920	328	15	79
4	2470-2480	281	87	68	2920-2930	328	29	79
4	2480-2490	287	90	85	2930-2940	328	32	78
4	2490-2500	322	97	94	2940-2950	304	40	40
4	2500-2510	330	99	101	2950-2960	267	48	59
4	2510-2520	331	104	108	2960-2970	302	59	71
4	2520-2530	331	64	109	2970-2980	325	64	79
4	2530-2540	331	64	115	2980-2990	331	48	91
4	2540-2550	331	64	61	2990-3000	331	22	100
4	2550-2560	275	69	67	3000-3010	331	36	104
4	2560-2570	277	70	70	3010-3020	331	43	117
4	2570-2580	314	74	79	3020-3030	288	46	122
4	2580-2590	329	51	94	3030-3040	291	51	103
4	2590-2600	329	45	99	3040-3050	321	54	103
4	2600-2610	329	45	99	3050-3060	329	58	110
4	2610-2620	329	47	103	3060-3070	328	52	111
4	2620-2630	328	53	40	3070-3080	328	26	117
4	2630-2640	262	62	71	3080-3090	328	36	125
4	2640-2650	277	68	79	3090-3100	328	36	128
4	2650-2660	317	79	95	3100-3110	284	39	134
4	2660-2670	333	91	98	3110-3120	271	48	109
4	2670-2680	333	52	98	3120-3130	306	55	100
4	2680-2690	333	46	103	3130-3140	327	60	108
4	2690-2700	333	68	106	3140-3150	328	59	108
4	2700-2710	328	69	75	3150-3160	328	27	108
4	2710-2720	270	70	78	3160-3170	328	35	108
4	2720-2730	312	71	80	3170-3180	328	39	108
4	2730-2740	327	74	88	3180-3190	308	44	70
4	2740-2750	327	75	94	3190-3200	262	51	61

SIMULACIÓN 5

SIMRUN	TIMEINT	QLEN			TIMEINT	QLEN		
		R O E E	O H N S E	O H S N E		R O E E	O H N S E	O H S N E
5	2300-2310	209	90	149	2750-2760	273	142	120
5	2310-2320	215	98	153	2760-2770	284	111	120
5	2320-2330	215	100	138	2770-2780	255	110	124
5	2330-2340	219	104	131	2780-2790	221	120	127
5	2340-2350	228	109	134	2790-2800	246	122	110
5	2350-2360	235	119	146	2800-2810	248	123	108
5	2360-2370	201	97	147	2810-2820	253	128	113
5	2370-2380	174	99	154	2820-2830	285	134	119
5	2380-2390	201	106	156	2830-2840	301	143	123
5	2390-2400	204	111	155	2840-2850	323	119	126
5	2400-2410	216	116	130	2850-2860	329	103	126
5	2410-2420	217	127	137	2860-2870	329	110	132
5	2420-2430	217	131	137	2870-2880	276	116	127
5	2430-2440	229	137	139	2880-2890	280	119	114
5	2440-2450	255	109	142	2890-2900	290	120	119
5	2450-2460	181	87	142	2900-2910	303	127	122
5	2460-2470	211	101	144	2910-2920	318	137	126
5	2470-2480	217	110	134	2920-2930	328	144	126
5	2480-2490	225	110	123	2930-2940	328	120	126
5	2490-2500	235	110	131	2940-2950	328	120	136
5	2500-2510	235	113	135	2950-2960	276	126	123
5	2510-2520	237	124	135	2960-2970	271	135	128
5	2520-2530	168	124	138	2970-2980	305	140	131
5	2530-2540	172	91	145	2980-2990	322	143	136
5	2540-2550	177	102	150	2990-3000	326	150	136
5	2550-2560	187	112	120	3000-3010	326	141	144
5	2560-2570	192	122	123	3010-3020	326	116	148
5	2570-2580	195	129	131	3020-3030	278	123	151
5	2580-2590	212	133	136	3030-3040	262	131	111
5	2590-2600	192	134	136	3040-3050	275	131	107
5	2600-2610	167	118	136	3050-3060	278	143	107
5	2610-2620	187	98	147	3060-3070	282	147	111
5	2620-2630	206	104	155	3070-3080	286	150	115
5	2630-2640	211	108	154	3080-3090	289	159	115
5	2640-2650	218	112	125	3090-3100	306	131	117
5	2650-2660	235	126	134	3100-3110	323	116	136
5	2660-2670	247	130	134	3110-3120	262	126	106
5	2670-2680	261	136	135	3120-3130	273	136	105
5	2680-2690	270	118	139	3130-3140	286	137	108
5	2690-2700	282	102	144	3140-3150	295	141	110
5	2700-2710	207	106	144	3150-3160	303	149	116
5	2710-2720	234	115	123	3160-3170	308	154	126
5	2720-2730	243	128	116	3170-3180	309	104	138
5	2730-2740	254	136	114	3180-3190	294	115	147
5	2740-2750	260	136	115	3190-3200	278	122	153

ANEXO: "RESULTADOS QUEUECOUNT – ALT00"

SIMRUN	TIMEINT	QCOUNTER	QLEN	QSTOPS
4	2300-2310	R OE E	327,73	8
4	2310-2320	R OE E	274,95	6
4	2320-2330	R OE E	290,3	14
4	2330-2340	R OE E	322,92	11
4	2340-2350	R OE E	333,66	7
4	2350-2360	R OE E	333,66	8
4	2360-2370	R OE E	333,66	6
4	2370-2380	R OE E	333,66	7
4	2380-2390	R OE E	333,66	7
4	2390-2400	R OE E	308,71	5
4	2400-2410	R OE E	263,31	10
4	2410-2420	R OE E	306,87	18
4	2420-2430	R OE E	328,76	18
4	2430-2440	R OE E	331,1	15
4	2440-2450	R OE E	331,1	12
4	2450-2460	R OE E	331,1	14
4	2460-2470	R OE E	331,1	12
4	2470-2480	R OE E	280,57	8
4	2480-2490	R OE E	286,65	12
4	2490-2500	R OE E	321,75	14
4	2500-2510	R OE E	329,74	9
4	2510-2520	R OE E	330,55	7
4	2520-2530	R OE E	330,54	5
4	2530-2540	R OE E	330,54	7
4	2540-2550	R OE E	330,54	7
4	2550-2560	R OE E	274,64	5
4	2560-2570	R OE E	276,66	12
4	2570-2580	R OE E	314,18	14
4	2580-2590	R OE E	329,01	8
4	2590-2600	R OE E	328,86	6
4	2600-2610	R OE E	328,86	8
4	2610-2620	R OE E	328,86	5
4	2620-2630	R OE E	328,01	8
4	2630-2640	R OE E	262,3	3
4	2640-2650	R OE E	277,1	13
4	2650-2660	R OE E	316,86	15
4	2660-2670	R OE E	333,28	6
4	2670-2680	R OE E	332,81	7
4	2680-2690	R OE E	332,81	6
4	2690-2700	R OE E	332,81	5
4	2700-2710	R OE E	328,38	9
4	2710-2720	R OE E	269,76	5
4	2720-2730	R OE E	312,14	13
4	2730-2740	R OE E	327,24	8
4	2740-2750	R OE E	327,2	5
4	2750-2760	R OE E	327,2	6
4	2760-2770	R OE E	327,2	6
4	2770-2780	R OE E	327,06	8
4	2780-2790	R OE E	241,77	4
4	2790-2800	R OE E	277,22	8
4	2800-2810	R OE E	319,54	7
4	2810-2820	R OE E	328,07	9
4	2820-2830	R OE E	328,01	6
4	2830-2840	R OE E	328,01	6

4	2840-2850	R O E E	328,01	8
4	2850-2860	R O E E	326,23	6
4	2860-2870	R O E E	242,09	7
4	2870-2880	R O E E	297,66	8
4	2880-2890	R O E E	323,06	7
4	2890-2900	R O E E	327,66	6
4	2900-2910	R O E E	327,66	8
4	2910-2920	R O E E	327,66	6
4	2920-2930	R O E E	327,66	6
4	2930-2940	R O E E	327,66	8
4	2940-2950	R O E E	303,99	6
4	2950-2960	R O E E	267,26	8
4	2960-2970	R O E E	301,66	13
4	2970-2980	R O E E	324,76	13
4	2980-2990	R O E E	331,15	6
4	2990-3000	R O E E	331,14	8
4	3000-3010	R O E E	331,14	8
4	3010-3020	R O E E	331,14	6
4	3020-3030	R O E E	287,92	7
4	3030-3040	R O E E	291,2	8
4	3040-3050	R O E E	320,89	10
4	3050-3060	R O E E	328,91	11
4	3060-3070	R O E E	328,18	7
4	3070-3080	R O E E	328,18	6
4	3080-3090	R O E E	328,18	7
4	3090-3100	R O E E	328,18	7
4	3100-3110	R O E E	284,24	7
4	3110-3120	R O E E	270,78	8
4	3120-3130	R O E E	305,89	9
4	3130-3140	R O E E	326,6	13
4	3140-3150	R O E E	327,56	9
4	3150-3160	R O E E	327,51	7
4	3160-3170	R O E E	327,51	7
4	3170-3180	R O E E	327,51	7
4	3180-3190	R O E E	308,34	7
4	3190-3200	R O E E	262,39	8
4	Total	R O E E	28310,54	751
4	Average	R O E E	314,56	8
4	Standard deviation	R O E E	23,82	3
4	Minimum	R O E E	241,77	3
4	Maximum	R O E E	333,66	18
4	2300-2310	O H N S E	74,07	3
4	2310-2320	O H N S E	76,45	0
4	2320-2330	O H N S E	77,13	1
4	2330-2340	O H N S E	84,63	5
4	2340-2350	O H N S E	90,55	1
4	2350-2360	O H N S E	50,23	13
4	2360-2370	O H N S E	42,02	4
4	2370-2380	O H N S E	49,07	2
4	2380-2390	O H N S E	55,26	3
4	2390-2400	O H N S E	60,79	0
4	2400-2410	O H N S E	64,27	6
4	2410-2420	O H N S E	77,85	4
4	2420-2430	O H N S E	78,62	4
4	2430-2440	O H N S E	62,88	12
4	2440-2450	O H N S E	56,95	5
4	2450-2460	O H N S E	61,76	3

4	2460-2470	OH NS E	74,46	6
4	2470-2480	OH NS E	86,68	5
4	2480-2490	OH NS E	90,19	2
4	2490-2500	OH NS E	96,97	2
4	2500-2510	OH NS E	99,45	1
4	2510-2520	OH NS E	103,78	14
4	2520-2530	OH NS E	63,55	13
4	2530-2540	OH NS E	64,03	2
4	2540-2550	OH NS E	63,96	1
4	2550-2560	OH NS E	68,65	0
4	2560-2570	OH NS E	70,09	1
4	2570-2580	OH NS E	73,7	1
4	2580-2590	OH NS E	50,52	13
4	2590-2600	OH NS E	45,28	7
4	2600-2610	OH NS E	44,86	1
4	2610-2620	OH NS E	47,47	1
4	2620-2630	OH NS E	53,12	3
4	2630-2640	OH NS E	61,88	4
4	2640-2650	OH NS E	68,17	2
4	2650-2660	OH NS E	78,9	5
4	2660-2670	OH NS E	90,6	2
4	2670-2680	OH NS E	52,41	10
4	2680-2690	OH NS E	46,08	12
4	2690-2700	OH NS E	67,91	2
4	2700-2710	OH NS E	69,16	2
4	2710-2720	OH NS E	69,6	1
4	2720-2730	OH NS E	70,52	0
4	2730-2740	OH NS E	74,05	2
4	2740-2750	OH NS E	75,1	0
4	2750-2760	OH NS E	49,11	13
4	2760-2770	OH NS E	43,56	6
4	2770-2780	OH NS E	49,26	0
4	2780-2790	OH NS E	49,94	2
4	2790-2800	OH NS E	53,84	2
4	2800-2810	OH NS E	63,29	6
4	2810-2820	OH NS E	68,69	1
4	2820-2830	OH NS E	75,52	8
4	2830-2840	OH NS E	56,99	11
4	2840-2850	OH NS E	41,05	3
4	2850-2860	OH NS E	43,36	1
4	2860-2870	OH NS E	43,66	0
4	2870-2880	OH NS E	46,44	2
4	2880-2890	OH NS E	51,38	3
4	2890-2900	OH NS E	60,51	2
4	2900-2910	OH NS E	40,56	0
4	2910-2920	OH NS E	15,4	9
4	2920-2930	OH NS E	28,91	3
4	2930-2940	OH NS E	31,99	2
4	2940-2950	OH NS E	40,22	2
4	2950-2960	OH NS E	48,16	4
4	2960-2970	OH NS E	58,52	5
4	2970-2980	OH NS E	64,48	2
4	2980-2990	OH NS E	48,08	1
4	2990-3000	OH NS E	22,02	14
4	3000-3010	OH NS E	35,58	0
4	3010-3020	OH NS E	42,9	4
4	3020-3030	OH NS E	46,29	1



4	3030-3040	OH NS E	51,36	1
4	3040-3050	OH NS E	53,74	2
4	3050-3060	OH NS E	58,29	3
4	3060-3070	OH NS E	52,41	2
4	3070-3080	OH NS E	26,49	13
4	3080-3090	OH NS E	36,25	1
4	3090-3100	OH NS E	36,25	0
4	3100-3110	OH NS E	38,94	2
4	3110-3120	OH NS E	47,58	2
4	3120-3130	OH NS E	55,35	5
4	3130-3140	OH NS E	59,81	2
4	3140-3150	OH NS E	59,43	3
4	3150-3160	OH NS E	27,49	11
4	3160-3170	OH NS E	34,89	2
4	3170-3180	OH NS E	38,92	1
4	3180-3190	OH NS E	44,22	2
4	3190-3200	OH NS E	50,72	2
4	Total	OH NS E	5175,55	342
4	Average	OH NS E	57,51	4
4	Standard deviation	OH NS E	17,8	4
4	Minimum	OH NS E	15,4	0
4	Maximum	OH NS E	103,78	14
4	2300-2310	OH SN E	129,1	12
4	2310-2320	OH SN E	93,6	16
4	2320-2330	OH SN E	94,69	4
4	2330-2340	OH SN E	102,12	2
4	2340-2350	OH SN E	106,73	0
4	2350-2360	OH SN E	106,73	1
4	2360-2370	OH SN E	110,91	3
4	2370-2380	OH SN E	114,49	3
4	2380-2390	OH SN E	109,08	13
4	2390-2400	OH SN E	72,98	9
4	2400-2410	OH SN E	85,41	5
4	2410-2420	OH SN E	90,41	3
4	2420-2430	OH SN E	97,8	3
4	2430-2440	OH SN E	109,48	5
4	2440-2450	OH SN E	112,38	3
4	2450-2460	OH SN E	118,12	6
4	2460-2470	OH SN E	110,42	10
4	2470-2480	OH SN E	68,26	11
4	2480-2490	OH SN E	84,5	1
4	2490-2500	OH SN E	94,44	2
4	2500-2510	OH SN E	100,82	2
4	2510-2520	OH SN E	107,81	4
4	2520-2530	OH SN E	108,72	2
4	2530-2540	OH SN E	114,81	3
4	2540-2550	OH SN E	60,88	9
4	2550-2560	OH SN E	66,89	7
4	2560-2570	OH SN E	70,4	1
4	2570-2580	OH SN E	78,72	3
4	2580-2590	OH SN E	93,65	3
4	2590-2600	OH SN E	98,84	1
4	2600-2610	OH SN E	99,18	4
4	2610-2620	OH SN E	103,44	5
4	2620-2630	OH SN E	39,61	12
4	2630-2640	OH SN E	71,16	2
4	2640-2650	OH SN E	78,83	3

4	2650-2660	OH SN E	95,34	4
4	2660-2670	OH SN E	97,5	3
4	2670-2680	OH SN E	97,5	0
4	2680-2690	OH SN E	103,35	3
4	2690-2700	OH SN E	106,43	2
4	2700-2710	OH SN E	75,33	15
4	2710-2720	OH SN E	77,75	4
4	2720-2730	OH SN E	79,81	1
4	2730-2740	OH SN E	88,01	3
4	2740-2750	OH SN E	93,71	0
4	2750-2760	OH SN E	94,52	1
4	2760-2770	OH SN E	101,64	2
4	2770-2780	OH SN E	103,28	1
4	2780-2790	OH SN E	81,32	6
4	2790-2800	OH SN E	55,29	7
4	2800-2810	OH SN E	67,21	1
4	2810-2820	OH SN E	81,07	3
4	2820-2830	OH SN E	89,1	2
4	2830-2840	OH SN E	95,58	1
4	2840-2850	OH SN E	98,05	0
4	2850-2860	OH SN E	97,29	1
4	2860-2870	OH SN E	62,1	8
4	2870-2880	OH SN E	51,14	4
4	2880-2890	OH SN E	57,26	2
4	2890-2900	OH SN E	71,86	4
4	2900-2910	OH SN E	79,1	1
4	2910-2920	OH SN E	79,1	0
4	2920-2930	OH SN E	79,1	0
4	2930-2940	OH SN E	77,91	1
4	2940-2950	OH SN E	39,72	10
4	2950-2960	OH SN E	58,76	3
4	2960-2970	OH SN E	70,59	4
4	2970-2980	OH SN E	79,18	3
4	2980-2990	OH SN E	90,83	5
4	2990-3000	OH SN E	99,96	0
4	3000-3010	OH SN E	104,41	3
4	3010-3020	OH SN E	117,06	7
4	3020-3030	OH SN E	121,73	11
4	3030-3040	OH SN E	103,12	7
4	3040-3050	OH SN E	102,7	6
4	3050-3060	OH SN E	109,85	3
4	3060-3070	OH SN E	110,53	2
4	3070-3080	OH SN E	117,1	2
4	3080-3090	OH SN E	124,93	0
4	3090-3100	OH SN E	128,25	2
4	3100-3110	OH SN E	133,78	13
4	3110-3120	OH SN E	108,64	11
4	3120-3130	OH SN E	99,53	4
4	3130-3140	OH SN E	108,2	1
4	3140-3150	OH SN E	108,19	0
4	3150-3160	OH SN E	108,19	0
4	3160-3170	OH SN E	108,19	3
4	3170-3180	OH SN E	108,19	2
4	3180-3190	OH SN E	70,34	9
4	3190-3200	OH SN E	61,09	6
4	Total	OH SN E	8335,09	370
4	Average	OH SN E	92,61	4

4	Standard deviation	OH SN E	20,16	4
4	Minimum	OH SN E	39,61	0
4	Maximum	OH SN E	133,78	16

---

## RESULTADOS QUEUECOUNTER – ALT01

SIMRUN	TIMEINT	QCOUNTER	QLEN	QSTOPS
4	2300-2310	R OE E	44,9	3
4	2310-2320	R OE E	70,73	4
4	2320-2330	R OE E	73,56	1
4	2330-2340	R OE E	9,44	2
4	2340-2350	R OE E	12,58	4
4	2350-2360	R OE E	25,93	6
4	2360-2370	R OE E	39,11	1
4	2370-2380	R OE E	40,17	1
4	2380-2390	R OE E	48,55	1
4	2390-2400	R OE E	50,36	0
4	2400-2410	R OE E	51,51	2
4	2410-2420	R OE E	66,33	2
4	2420-2430	R OE E	70,6	1
4	2430-2440	R OE E	6,42	2
4	2440-2450	R OE E	10,06	0
4	2450-2460	R OE E	10,53	2
4	2460-2470	R OE E	14,34	1
4	2470-2480	R OE E	21,18	3
4	2480-2490	R OE E	29,36	2
4	2490-2500	R OE E	39,93	2
4	2500-2510	R OE E	46,95	2
4	2510-2520	R OE E	66,62	2
4	2520-2530	R OE E	42	0
4	2530-2540	R OE E	8,1	4
4	2540-2550	R OE E	19,87	3
4	2550-2560	R OE E	33,55	3
4	2560-2570	R OE E	37,48	1
4	2570-2580	R OE E	52,11	5
4	2580-2590	R OE E	59,7	2
4	2590-2600	R OE E	67,62	2
4	2600-2610	R OE E	76,9	1
4	2610-2620	R OE E	86,33	1
4	2620-2630	R OE E	94,43	2
4	2630-2640	R OE E	95,24	4
4	2640-2650	R OE E	34,34	5
4	2650-2660	R OE E	44,51	5
4	2660-2670	R OE E	62,63	4
4	2670-2680	R OE E	84,13	4
4	2680-2690	R OE E	95,14	2
4	2690-2700	R OE E	100,51	0
4	2700-2710	R OE E	103,63	1
4	2710-2720	R OE E	113,26	2
4	2720-2730	R OE E	121,07	2
4	2730-2740	R OE E	123,05	3
4	2740-2750	R OE E	19,54	8
4	2750-2760	R OE E	42,64	4
4	2760-2770	R OE E	58,39	2
4	2770-2780	R OE E	60,02	0

4	2780-2790	R OE E	62,64	1
4	2790-2800	R OE E	64,89	1
4	2800-2810	R OE E	76,81	3
4	2810-2820	R OE E	86,61	1
4	2820-2830	R OE E	80,7	0
4	2830-2840	R OE E	6,41	4
4	2840-2850	R OE E	18,51	1
4	2850-2860	R OE E	21,43	2
4	2860-2870	R OE E	23,53	1
4	2870-2880	R OE E	30,92	1
4	2880-2890	R OE E	39,13	2
4	2890-2900	R OE E	45,22	1
4	2900-2910	R OE E	50,16	2
4	2910-2920	R OE E	60,99	2
4	2920-2930	R OE E	73,83	2
4	2930-2940	R OE E	12,85	4
4	2940-2950	R OE E	20,79	4
4	2950-2960	R OE E	34,41	4
4	2960-2970	R OE E	53,63	2
4	2970-2980	R OE E	61,16	2
4	2980-2990	R OE E	75,64	3
4	2990-3000	R OE E	81,61	0
4	3000-3010	R OE E	87,35	2
4	3010-3020	R OE E	90,2	1
4	3020-3030	R OE E	98,37	3
4	3030-3040	R OE E	154,01	9
4	3040-3050	R OE E	173,56	9
4	3050-3060	R OE E	92,57	5
4	3060-3070	R OE E	93,29	7
4	3070-3080	R OE E	114,98	3
4	3080-3090	R OE E	131,27	3
4	3090-3100	R OE E	143,01	2
4	3100-3110	R OE E	149,59	1
4	3110-3120	R OE E	159,57	4
4	3120-3130	R OE E	166,78	0
4	3130-3140	R OE E	168,17	3
4	3140-3150	R OE E	171,46	11
4	3150-3160	R OE E	133,42	8
4	3160-3170	R OE E	84,79	6
4	3170-3180	R OE E	108,2	6
4	3180-3190	R OE E	118,15	0
4	3190-3200	R OE E	121,24	1
4	Total	R OE E	6227,13	241
4	Average	R OE E	69,19	3
4	Standard deviation	R OE E	43,45	2
4	Minimum	R OE E	6,41	0
4	Maximum	R OE E	173,56	11
4	2300-2310	OH NS E	253,86	13
4	2310-2320	OH NS E	253,85	14
4	2320-2330	OH NS E	230,13	17
4	2330-2340	OH NS E	244,93	13
4	2340-2350	OH NS E	252,99	2
4	2350-2360	OH NS E	252,97	0
4	2360-2370	OH NS E	252,97	4
4	2370-2380	OH NS E	252,97	16
4	2380-2390	OH NS E	252,97	16
4	2390-2400	OH NS E	252,97	14

4	2400-2410	OH NS E	252,97	14
4	2410-2420	OH NS E	241,79	15
4	2420-2430	OH NS E	216,04	14
4	2430-2440	OH NS E	245,96	8
4	2440-2450	OH NS E	253,64	0
4	2450-2460	OH NS E	253,14	0
4	2460-2470	OH NS E	253,14	8
4	2470-2480	OH NS E	253,14	14
4	2480-2490	OH NS E	253,14	17
4	2490-2500	OH NS E	253,14	14
4	2500-2510	OH NS E	253,14	12
4	2510-2520	OH NS E	248,34	14
4	2520-2530	OH NS E	230,46	14
4	2530-2540	OH NS E	252,53	8
4	2540-2550	OH NS E	253,14	1
4	2550-2560	OH NS E	253,14	0
4	2560-2570	OH NS E	253,14	3
4	2570-2580	OH NS E	253,14	15
4	2580-2590	OH NS E	253,14	17
4	2590-2600	OH NS E	253,14	16
4	2600-2610	OH NS E	253,14	14
4	2610-2620	OH NS E	235,5	14
4	2620-2630	OH NS E	221,82	17
4	2630-2640	OH NS E	248,91	8
4	2640-2650	OH NS E	253,09	0
4	2650-2660	OH NS E	253,08	0
4	2660-2670	OH NS E	253,08	6
4	2670-2680	OH NS E	253,08	19
4	2680-2690	OH NS E	253,08	17
4	2690-2700	OH NS E	253,08	15
4	2700-2710	OH NS E	253,08	14
4	2710-2720	OH NS E	235,65	14
4	2720-2730	OH NS E	233,69	14
4	2730-2740	OH NS E	250,91	3
4	2740-2750	OH NS E	251,17	0
4	2750-2760	OH NS E	251,17	0
4	2760-2770	OH NS E	251,17	2
4	2770-2780	OH NS E	251,17	15
4	2780-2790	OH NS E	251,17	14
4	2790-2800	OH NS E	251,17	16
4	2800-2810	OH NS E	251,17	16
4	2810-2820	OH NS E	248,49	15
4	2820-2830	OH NS E	224,07	15
4	2830-2840	OH NS E	248,11	8
4	2840-2850	OH NS E	254,56	2
4	2850-2860	OH NS E	254,27	0
4	2860-2870	OH NS E	254,27	3
4	2870-2880	OH NS E	254,27	16
4	2880-2890	OH NS E	254,27	16
4	2890-2900	OH NS E	254,27	13
4	2900-2910	OH NS E	254,27	12
4	2910-2920	OH NS E	253,97	18
4	2920-2930	OH NS E	210,73	13
4	2930-2940	OH NS E	239,22	12
4	2940-2950	OH NS E	251,98	3
4	2950-2960	OH NS E	252,68	0
4	2960-2970	OH NS E	252,68	2

4	2970-2980	OH NS E	252,68	16
4	2980-2990	OH NS E	252,68	16
4	2990-3000	OH NS E	252,68	15
4	3000-3010	OH NS E	252,68	14
4	3010-3020	OH NS E	249,62	12
4	3020-3030	OH NS E	213,5	17
4	3030-3040	OH NS E	244,37	9
4	3040-3050	OH NS E	249,57	0
4	3050-3060	OH NS E	249,56	1
4	3060-3070	OH NS E	249,56	4
4	3070-3080	OH NS E	249,56	13
4	3080-3090	OH NS E	249,56	17
4	3090-3100	OH NS E	249,56	14
4	3100-3110	OH NS E	245,67	14
4	3110-3120	OH NS E	226,38	15
4	3120-3130	OH NS E	250,66	6
4	3130-3140	OH NS E	252,53	1
4	3140-3150	OH NS E	252,49	0
4	3150-3160	OH NS E	252,49	0
4	3160-3170	OH NS E	252,49	6
4	3170-3180	OH NS E	252,49	14
4	3180-3190	OH NS E	252,49	23
4	3190-3200	OH NS E	252,49	14
4	Total	OH NS E	22357,26	920
4	Average	OH NS E	248,41	10
4	Standard deviation	OH NS E	9,55	6
4	Minimum	OH NS E	210,73	0
4	Maximum	OH NS E	254,56	23
4	2300-2310	OH SN E	91,09	7
4	2310-2320	OH SN E	66,92	7
4	2320-2330	OH SN E	87,07	3
4	2330-2340	OH SN E	92,76	2
4	2340-2350	OH SN E	100,35	2
4	2350-2360	OH SN E	100,31	0
4	2360-2370	OH SN E	104,22	2
4	2370-2380	OH SN E	111,74	2
4	2380-2390	OH SN E	117,99	2
4	2390-2400	OH SN E	121,83	2
4	2400-2410	OH SN E	130,55	8
4	2410-2420	OH SN E	100,11	7
4	2420-2430	OH SN E	82,36	6
4	2430-2440	OH SN E	88,18	3
4	2440-2450	OH SN E	93,89	4
4	2450-2460	OH SN E	94,08	1
4	2460-2470	OH SN E	97,98	4
4	2470-2480	OH SN E	107,22	1
4	2480-2490	OH SN E	107,2	1
4	2490-2500	OH SN E	107,1	0
4	2500-2510	OH SN E	72,05	11
4	2510-2520	OH SN E	67,42	5
4	2520-2530	OH SN E	65,94	2
4	2530-2540	OH SN E	81,76	2
4	2540-2550	OH SN E	83,62	1
4	2550-2560	OH SN E	89,4	2
4	2560-2570	OH SN E	93,49	1
4	2570-2580	OH SN E	101,58	2
4	2580-2590	OH SN E	104,27	1

4	2590-2600	OH SN E	107,58	0
4	2600-2610	OH SN E	75,54	8
4	2610-2620	OH SN E	51,16	7
4	2620-2630	OH SN E	67,32	3
4	2630-2640	OH SN E	71,58	0
4	2640-2650	OH SN E	81,98	3
4	2650-2660	OH SN E	85,85	0
4	2660-2670	OH SN E	85,85	2
4	2670-2680	OH SN E	87,75	1
4	2680-2690	OH SN E	94,57	4
4	2690-2700	OH SN E	111,23	1
4	2700-2710	OH SN E	56,98	7
4	2710-2720	OH SN E	60,71	7
4	2720-2730	OH SN E	65,45	1
4	2730-2740	OH SN E	69,98	2
4	2740-2750	OH SN E	80,99	3
4	2750-2760	OH SN E	82,8	0
4	2760-2770	OH SN E	82,8	0
4	2770-2780	OH SN E	88,15	6
4	2780-2790	OH SN E	91,74	1
4	2790-2800	OH SN E	13,65	0
4	2800-2810	OH SN E	13,73	5
4	2810-2820	OH SN E	24,3	3
4	2820-2830	OH SN E	32,86	3
4	2830-2840	OH SN E	46,87	4
4	2840-2850	OH SN E	59,87	4
4	2850-2860	OH SN E	68,68	3
4	2860-2870	OH SN E	72,75	1
4	2870-2880	OH SN E	75,72	1
4	2880-2890	OH SN E	88,02	3
4	2890-2900	OH SN E	85,93	0
4	2900-2910	OH SN E	48,68	6
4	2910-2920	OH SN E	47	1
4	2920-2930	OH SN E	54,1	1
4	2930-2940	OH SN E	54,74	0
4	2940-2950	OH SN E	59,14	2
4	2950-2960	OH SN E	67,86	3
4	2960-2970	OH SN E	73,57	4
4	2970-2980	OH SN E	79,62	1
4	2980-2990	OH SN E	78,92	1
4	2990-3000	OH SN E	36,87	0
4	3000-3010	OH SN E	6,7	3
4	3010-3020	OH SN E	23,63	4
4	3020-3030	OH SN E	31,63	2
4	3030-3040	OH SN E	38,94	0
4	3040-3050	OH SN E	38,94	0
4	3050-3060	OH SN E	42,62	3
4	3060-3070	OH SN E	50,07	1
4	3070-3080	OH SN E	55,15	1
4	3080-3090	OH SN E	60,87	1
4	3090-3100	OH SN E	9,88	0
4	3100-3110	OH SN E	0	0
4	3110-3120	OH SN E	7,71	1
4	3120-3130	OH SN E	11,02	2
4	3130-3140	OH SN E	17,68	0
4	3140-3150	OH SN E	24,94	4
4	3150-3160	OH SN E	36,61	2

4	3160-3170	OH SN E	42,12	2
4	3170-3180	OH SN E	44,49	0
4	3180-3190	OH SN E	37,13	0
4	3190-3200	OH SN E	5,13	0
4	Total	OH SN E	6130,65	219
4	Average	OH SN E	68,12	2
4	Standard deviation	OH SN E	30,96	2
4	Minimum	OH SN E	0	0
4	Maximum	OH SN E	130,55	11

## RESULTADOS QUEUECOUNTER – ALT02

SIMRUN	TIMEINT	QCOUNTER	QLEN	QSTOPS
4	2300-2310	R OE E	273,86	8
4	2310-2320	R OE E	310,05	6
4	2320-2330	R OE E	330,78	7
4	2330-2340	R OE E	331,03	9
4	2340-2350	R OE E	331,03	7
4	2350-2360	R OE E	331,03	7
4	2360-2370	R OE E	331,03	6
4	2370-2380	R OE E	331,03	9
4	2380-2390	R OE E	331,03	6
4	2390-2400	R OE E	283,86	6
4	2400-2410	R OE E	290,77	7
4	2410-2420	R OE E	323,18	4
4	2420-2430	R OE E	328,42	5
4	2430-2440	R OE E	328,08	8
4	2440-2450	R OE E	328,08	8
4	2450-2460	R OE E	328,08	5
4	2460-2470	R OE E	328,08	9
4	2470-2480	R OE E	328,08	6
4	2480-2490	R OE E	327,97	7
4	2490-2500	R OE E	272,04	7
4	2500-2510	R OE E	294,21	7
4	2510-2520	R OE E	321,25	4
4	2520-2530	R OE E	328,16	3
4	2530-2540	R OE E	328,12	6
4	2540-2550	R OE E	328,12	6
4	2550-2560	R OE E	328,12	7
4	2560-2570	R OE E	328,12	7
4	2570-2580	R OE E	328,12	7
4	2580-2590	R OE E	328,12	6
4	2590-2600	R OE E	327,61	7
4	2600-2610	R OE E	267,77	6
4	2610-2620	R OE E	284,67	8
4	2620-2630	R OE E	319,62	6
4	2630-2640	R OE E	329,69	10
4	2640-2650	R OE E	329,61	8
4	2650-2660	R OE E	329,61	7
4	2660-2670	R OE E	329,61	8
4	2670-2680	R OE E	329,61	8
4	2680-2690	R OE E	329,2	7
4	2690-2700	R OE E	261,22	5
4	2700-2710	R OE E	288,25	9
4	2710-2720	R OE E	320,64	4



4	2720-2730	R O E E	329,21	3
4	2730-2740	R O E E	329,21	10
4	2740-2750	R O E E	329,21	9
4	2750-2760	R O E E	329,21	8
4	2760-2770	R O E E	329,21	6
4	2770-2780	R O E E	329,21	6
4	2780-2790	R O E E	308,24	7
4	2790-2800	R O E E	251,56	7
4	2800-2810	R O E E	290,35	8
4	2810-2820	R O E E	319,27	5
4	2820-2830	R O E E	330,89	4
4	2830-2840	R O E E	328,69	12
4	2840-2850	R O E E	328,15	6
4	2850-2860	R O E E	328,15	6
4	2860-2870	R O E E	328,15	8
4	2870-2880	R O E E	328,15	7
4	2880-2890	R O E E	328,15	6
4	2890-2900	R O E E	286,92	6
4	2900-2910	R O E E	278,85	9
4	2910-2920	R O E E	313,47	5
4	2920-2930	R O E E	330,42	5
4	2930-2940	R O E E	327,92	8
4	2940-2950	R O E E	327,63	8
4	2950-2960	R O E E	327,63	6
4	2960-2970	R O E E	327,63	8
4	2970-2980	R O E E	327,63	6
4	2980-2990	R O E E	327,63	7
4	2990-3000	R O E E	326,66	7
4	3000-3010	R O E E	270,55	7
4	3010-3020	R O E E	295,92	7
4	3020-3030	R O E E	323,88	4
4	3030-3040	R O E E	326,42	8
4	3040-3050	R O E E	326,42	7
4	3050-3060	R O E E	326,42	6
4	3060-3070	R O E E	326,42	8
4	3070-3080	R O E E	326,42	6
4	3080-3090	R O E E	326,42	6
4	3090-3100	R O E E	313,3	7
4	3100-3110	R O E E	246,37	5
4	3110-3120	R O E E	292,64	9
4	3120-3130	R O E E	318,35	9
4	3130-3140	R O E E	329,38	12
4	3140-3150	R O E E	330,26	6
4	3150-3160	R O E E	330,26	8
4	3160-3170	R O E E	330,26	6
4	3170-3180	R O E E	330,26	6
4	3180-3190	R O E E	330,26	7
4	3190-3200	R O E E	330,17	7
4	Total	R O E E	28604,76	617
4	Average	R O E E	317,83	7
4	Standard deviation	R O E E	20,68	2
4	Minimum	R O E E	246,37	3
4	Maximum	R O E E	331,03	12
4	2300-2310	O H N S E	254,4	15
4	2310-2320	O H N S E	254,4	12
4	2320-2330	O H N S E	241,49	12
4	2330-2340	O H N S E	225,73	16

4	2340-2350	OH NS E	248,86	5
4	2350-2360	OH NS E	251,3	0
4	2360-2370	OH NS E	251,3	0
4	2370-2380	OH NS E	251,3	16
4	2380-2390	OH NS E	251,3	18
4	2390-2400	OH NS E	251,3	15
4	2400-2410	OH NS E	251,3	14
4	2410-2420	OH NS E	251,09	15
4	2420-2430	OH NS E	212,57	14
4	2430-2440	OH NS E	244,45	10
4	2440-2450	OH NS E	253,79	0
4	2450-2460	OH NS E	252,97	0
4	2460-2470	OH NS E	252,97	0
4	2470-2480	OH NS E	252,97	12
4	2480-2490	OH NS E	252,97	14
4	2490-2500	OH NS E	252,97	16
4	2500-2510	OH NS E	252,97	19
4	2510-2520	OH NS E	251,98	15
4	2520-2530	OH NS E	218,6	15
4	2530-2540	OH NS E	240,55	10
4	2540-2550	OH NS E	254,74	1
4	2550-2560	OH NS E	254,02	0
4	2560-2570	OH NS E	254,02	0
4	2570-2580	OH NS E	254,02	13
4	2580-2590	OH NS E	254,02	17
4	2590-2600	OH NS E	254,02	15
4	2600-2610	OH NS E	254,02	16
4	2610-2620	OH NS E	237,91	14
4	2620-2630	OH NS E	221,21	14
4	2630-2640	OH NS E	246,62	7
4	2640-2650	OH NS E	250,51	0
4	2650-2660	OH NS E	250,51	0
4	2660-2670	OH NS E	250,51	0
4	2670-2680	OH NS E	250,51	12
4	2680-2690	OH NS E	250,51	14
4	2690-2700	OH NS E	250,51	17
4	2700-2710	OH NS E	250,51	15
4	2710-2720	OH NS E	250,25	14
4	2720-2730	OH NS E	217,26	15
4	2730-2740	OH NS E	240,22	12
4	2740-2750	OH NS E	253,92	2
4	2750-2760	OH NS E	253,65	0
4	2760-2770	OH NS E	253,65	1
4	2770-2780	OH NS E	253,65	13
4	2780-2790	OH NS E	253,65	18
4	2790-2800	OH NS E	253,65	12
4	2800-2810	OH NS E	253,65	11
4	2810-2820	OH NS E	253,27	16
4	2820-2830	OH NS E	237,19	14
4	2830-2840	OH NS E	250,89	6
4	2840-2850	OH NS E	250,17	2
4	2850-2860	OH NS E	250,17	0
4	2860-2870	OH NS E	250,17	0
4	2870-2880	OH NS E	250,17	16
4	2880-2890	OH NS E	250,17	15
4	2890-2900	OH NS E	250,17	17
4	2900-2910	OH NS E	250,17	14

4	2910-2920	OH NS E	250,62	15
4	2920-2930	OH NS E	212,69	15
4	2930-2940	OH NS E	244,39	11
4	2940-2950	OH NS E	253,2	2
4	2950-2960	OH NS E	253,07	0
4	2960-2970	OH NS E	253,07	0
4	2970-2980	OH NS E	253,07	12
4	2980-2990	OH NS E	253,07	20
4	2990-3000	OH NS E	253,07	14
4	3000-3010	OH NS E	253,07	15
4	3010-3020	OH NS E	251,98	16
4	3020-3030	OH NS E	218,66	15
4	3030-3040	OH NS E	242,76	9
4	3040-3050	OH NS E	251,13	0
4	3050-3060	OH NS E	251,13	0
4	3060-3070	OH NS E	251,13	0
4	3070-3080	OH NS E	251,13	15
4	3080-3090	OH NS E	251,13	15
4	3090-3100	OH NS E	251,13	16
4	3100-3110	OH NS E	251,13	15
4	3110-3120	OH NS E	249,96	14
4	3120-3130	OH NS E	241,2	16
4	3130-3140	OH NS E	241,11	14
4	3140-3150	OH NS E	252,9	2
4	3150-3160	OH NS E	252,6	0
4	3160-3170	OH NS E	252,6	0
4	3170-3180	OH NS E	252,6	18
4	3180-3190	OH NS E	252,6	19
4	3190-3200	OH NS E	252,6	17
4	Total	OH NS E	22336,59	921
4	Average	OH NS E	248,18	10
4	Standard deviation	OH NS E	9,64	7
4	Minimum	OH NS E	212,57	0
4	Maximum	OH NS E	254,74	20
4	2300-2310	OH SN E	134,2	9
4	2310-2320	OH SN E	145,95	10
4	2320-2330	OH SN E	145,5	2
4	2330-2340	OH SN E	138,19	9
4	2340-2350	OH SN E	144,17	8
4	2350-2360	OH SN E	144,17	0
4	2360-2370	OH SN E	150,71	4
4	2370-2380	OH SN E	153,75	3
4	2380-2390	OH SN E	158,78	2
4	2390-2400	OH SN E	162,9	5
4	2400-2410	OH SN E	166,07	14
4	2410-2420	OH SN E	157,27	12
4	2420-2430	OH SN E	135,92	4
4	2430-2440	OH SN E	141,78	7
4	2440-2450	OH SN E	138,55	4
4	2450-2460	OH SN E	138,55	1
4	2460-2470	OH SN E	144,61	4
4	2470-2480	OH SN E	151,77	2
4	2480-2490	OH SN E	151,77	2
4	2490-2500	OH SN E	152	3
4	2500-2510	OH SN E	156,59	15
4	2510-2520	OH SN E	153,3	15
4	2520-2530	OH SN E	119,21	14

4	2530-2540	OH SN E	125	2
4	2540-2550	OH SN E	126,9	2
4	2550-2560	OH SN E	132,26	1
4	2560-2570	OH SN E	136,62	3
4	2570-2580	OH SN E	144,41	0
4	2580-2590	OH SN E	144,41	4
4	2590-2600	OH SN E	144,41	0
4	2600-2610	OH SN E	144,41	14
4	2610-2620	OH SN E	136,27	10
4	2620-2630	OH SN E	124,14	2
4	2630-2640	OH SN E	119,77	1
4	2640-2650	OH SN E	123,47	2
4	2650-2660	OH SN E	125,36	2
4	2660-2670	OH SN E	128,39	0
4	2670-2680	OH SN E	130,85	3
4	2680-2690	OH SN E	145,19	8
4	2690-2700	OH SN E	154,31	1
4	2700-2710	OH SN E	154,3	16
4	2710-2720	OH SN E	153,7	15
4	2720-2730	OH SN E	113,89	13
4	2730-2740	OH SN E	118,69	3
4	2740-2750	OH SN E	122,06	1
4	2750-2760	OH SN E	122,06	0
4	2760-2770	OH SN E	128,73	5
4	2770-2780	OH SN E	140,15	1
4	2780-2790	OH SN E	142,49	1
4	2790-2800	OH SN E	143,76	4
4	2800-2810	OH SN E	150,6	18
4	2810-2820	OH SN E	149,81	13
4	2820-2830	OH SN E	139,24	14
4	2830-2840	OH SN E	131,14	7
4	2840-2850	OH SN E	138,1	4
4	2850-2860	OH SN E	146,41	1
4	2860-2870	OH SN E	147,4	2
4	2870-2880	OH SN E	154,72	2
4	2880-2890	OH SN E	161,96	3
4	2890-2900	OH SN E	166,01	3
4	2900-2910	OH SN E	167,45	7
4	2910-2920	OH SN E	167,45	8
4	2920-2930	OH SN E	163,64	7
4	2930-2940	OH SN E	145,54	8
4	2940-2950	OH SN E	146,62	7
4	2950-2960	OH SN E	151,05	2
4	2960-2970	OH SN E	155,07	3
4	2970-2980	OH SN E	155,07	2
4	2980-2990	OH SN E	156,32	3
4	2990-3000	OH SN E	158,47	2
4	3000-3010	OH SN E	158,88	15
4	3010-3020	OH SN E	158,8	10
4	3020-3030	OH SN E	165,36	7
4	3030-3040	OH SN E	160,46	5
4	3040-3050	OH SN E	153,16	5
4	3050-3060	OH SN E	151,15	3
4	3060-3070	OH SN E	151,15	1
4	3070-3080	OH SN E	152,4	2
4	3080-3090	OH SN E	155,54	0
4	3090-3100	OH SN E	156	2

4	3100-3110	OH SN E	160,8	9
4	3110-3120	OH SN E	160,78	13
4	3120-3130	OH SN E	146,73	5
4	3130-3140	OH SN E	139,47	4
4	3140-3150	OH SN E	146,7	3
4	3150-3160	OH SN E	151,11	2
4	3160-3170	OH SN E	151,11	0
4	3170-3180	OH SN E	151,11	0
4	3180-3190	OH SN E	153,3	2
4	3190-3200	OH SN E	155,68	1
4	Total	OH SN E	13143,5	468
4	Average	OH SN E	146,04	5
4	Standard deviation	OH SN E	12,77	5
4	Minimum	OH SN E	113,89	0
4	Maximum	OH SN E	167,45	18

### RESULTADOS QUEUECOUNTER – ALT03

SIMRUN	TIMEINT	QCOUNTER	QLEN	QSTOPS
4	2300-2310	R OE E	25,61	1
4	2310-2320	R OE E	16,36	2
4	2320-2330	R OE E	0	0
4	2330-2340	R OE E	7,14	5
4	2340-2350	R OE E	18,19	3
4	2350-2360	R OE E	21,19	2
4	2360-2370	R OE E	25,88	1
4	2370-2380	R OE E	26,25	0
4	2380-2390	R OE E	31,6	2
4	2390-2400	R OE E	31,89	0
4	2400-2410	R OE E	31,77	0
4	2410-2420	R OE E	12,46	0
4	2420-2430	R OE E	0	0
4	2430-2440	R OE E	0	0
4	2440-2450	R OE E	0	0
4	2450-2460	R OE E	4,22	2
4	2460-2470	R OE E	7,45	1
4	2470-2480	R OE E	15,06	3
4	2480-2490	R OE E	19,43	2
4	2490-2500	R OE E	25,47	2
4	2500-2510	R OE E	28,01	2
4	2510-2520	R OE E	30,33	2
4	2520-2530	R OE E	4,82	0
4	2530-2540	R OE E	4,84	1
4	2540-2550	R OE E	7,05	3
4	2550-2560	R OE E	17,28	3
4	2560-2570	R OE E	19,95	1
4	2570-2580	R OE E	26,23	5
4	2580-2590	R OE E	29,25	1
4	2590-2600	R OE E	32,81	3
4	2600-2610	R OE E	37,9	0
4	2610-2620	R OE E	43,24	1
4	2620-2630	R OE E	28,16	0
4	2630-2640	R OE E	13,16	2
4	2640-2650	R OE E	18,24	2
4	2650-2660	R OE E	30,94	3

4	2660-2670	R O E E	32,58	2
4	2670-2680	R O E E	41,74	5
4	2680-2690	R O E E	48,11	3
4	2690-2700	R O E E	57,03	0
4	2700-2710	R O E E	57,02	1
4	2710-2720	R O E E	58,96	1
4	2720-2730	R O E E	20,85	2
4	2730-2740	R O E E	15	3
4	2740-2750	R O E E	16,08	1
4	2750-2760	R O E E	18,45	2
4	2760-2770	R O E E	25,42	2
4	2770-2780	R O E E	26,84	0
4	2780-2790	R O E E	28,32	1
4	2790-2800	R O E E	31,59	0
4	2800-2810	R O E E	35,12	3
4	2810-2820	R O E E	12,68	0
4	2820-2830	R O E E	0	0
4	2830-2840	R O E E	5,48	1
4	2840-2850	R O E E	5,77	2
4	2850-2860	R O E E	12,27	1
4	2860-2870	R O E E	14,44	0
4	2870-2880	R O E E	16,12	2
4	2880-2890	R O E E	19,83	2
4	2890-2900	R O E E	25,53	1
4	2900-2910	R O E E	29,62	0
4	2910-2920	R O E E	3,6	0
4	2920-2930	R O E E	0,19	1
4	2930-2940	R O E E	5,63	0
4	2940-2950	R O E E	8,59	3
4	2950-2960	R O E E	17,72	3
4	2960-2970	R O E E	25,17	3
4	2970-2980	R O E E	27,85	2
4	2980-2990	R O E E	35,35	3
4	2990-3000	R O E E	37,85	0
4	3000-3010	R O E E	40,3	2
4	3010-3020	R O E E	39,81	1
4	3020-3030	R O E E	17,61	0
4	3030-3040	R O E E	15,16	9
4	3040-3050	R O E E	37,65	3
4	3050-3060	R O E E	47,76	3
4	3060-3070	R O E E	49,55	0
4	3070-3080	R O E E	55,08	2
4	3080-3090	R O E E	62,69	4
4	3090-3100	R O E E	67,55	3
4	3100-3110	R O E E	72,41	2
4	3110-3120	R O E E	77,43	2
4	3120-3130	R O E E	70,4	2
4	3130-3140	R O E E	21,41	11
4	3140-3150	R O E E	30,72	1
4	3150-3160	R O E E	33,42	2
4	3160-3170	R O E E	44,69	6
4	3170-3180	R O E E	50,98	1
4	3180-3190	R O E E	50,98	1
4	3190-3200	R O E E	52,15	1
4	Total	R O E E	2446,7	3
4	Average	R O E E	27,19	2
4	Standard deviation	R O E E	18,33	2

4	Minimum	R O E E	0	0
4	Maximum	R O E E	77,43	11
4	2300-2310	OH NS E	119,37	2
4	2310-2320	OH NS E	120,24	0
4	2320-2330	OH NS E	121,17	2
4	2330-2340	OH NS E	131,89	4
4	2340-2350	OH NS E	135,28	1
4	2350-2360	OH NS E	137,18	1
4	2360-2370	OH NS E	145,1	7
4	2370-2380	OH NS E	148,28	15
4	2380-2390	OH NS E	107,11	18
4	2390-2400	OH NS E	96,65	6
4	2400-2410	OH NS E	110,53	5
4	2410-2420	OH NS E	121,32	3
4	2420-2430	OH NS E	124,3	2
4	2430-2440	OH NS E	130,22	2
4	2440-2450	OH NS E	138,69	5
4	2450-2460	OH NS E	150,06	5
4	2460-2470	OH NS E	161,71	9
4	2470-2480	OH NS E	171,77	17
4	2480-2490	OH NS E	168,8	21
4	2490-2500	OH NS E	133,64	11
4	2500-2510	OH NS E	134,14	2
4	2510-2520	OH NS E	140,98	2
4	2520-2530	OH NS E	145,78	1
4	2530-2540	OH NS E	145,79	1
4	2540-2550	OH NS E	147,8	1
4	2550-2560	OH NS E	150,18	0
4	2560-2570	OH NS E	150,74	3
4	2570-2580	OH NS E	156,14	19
4	2580-2590	OH NS E	126,17	17
4	2590-2600	OH NS E	102,61	8
4	2600-2610	OH NS E	112,85	1
4	2610-2620	OH NS E	115	2
4	2620-2630	OH NS E	122,83	3
4	2630-2640	OH NS E	131,68	3
4	2640-2650	OH NS E	138,61	4
4	2650-2660	OH NS E	148,39	4
4	2660-2670	OH NS E	156,37	4
4	2670-2680	OH NS E	169,05	21
4	2680-2690	OH NS E	179,25	23
4	2690-2700	OH NS E	121,23	15
4	2700-2710	OH NS E	130,16	1
4	2710-2720	OH NS E	133,97	1
4	2720-2730	OH NS E	135,69	2
4	2730-2740	OH NS E	139,89	0
4	2740-2750	OH NS E	139,87	1
4	2750-2760	OH NS E	140,56	1
4	2760-2770	OH NS E	146,55	5
4	2770-2780	OH NS E	147,34	16
4	2780-2790	OH NS E	123,44	20
4	2790-2800	OH NS E	111,73	8
4	2800-2810	OH NS E	115,18	3
4	2810-2820	OH NS E	122,13	3
4	2820-2830	OH NS E	127,12	1
4	2830-2840	OH NS E	127,12	0
4	2840-2850	OH NS E	131,81	1

4	2850-2860	OH NS E	132,32	1
4	2860-2870	OH NS E	132,48	2
4	2870-2880	OH NS E	138,37	20
4	2880-2890	OH NS E	88,19	13
4	2890-2900	OH NS E	98,11	9
4	2900-2910	OH NS E	102,49	1
4	2910-2920	OH NS E	109,61	2
4	2920-2930	OH NS E	112,6	3
4	2930-2940	OH NS E	118,98	3
4	2940-2950	OH NS E	125,17	4
4	2950-2960	OH NS E	133,44	1
4	2960-2970	OH NS E	141,59	5
4	2970-2980	OH NS E	149,44	21
4	2980-2990	OH NS E	155,81	21
4	2990-3000	OH NS E	108,11	10
4	3000-3010	OH NS E	114,64	4
4	3010-3020	OH NS E	122,09	0
4	3020-3030	OH NS E	126,48	2
4	3030-3040	OH NS E	128,81	1
4	3040-3050	OH NS E	132,76	2
4	3050-3060	OH NS E	137,05	4
4	3060-3070	OH NS E	146,18	7
4	3070-3080	OH NS E	149,05	16
4	3080-3090	OH NS E	109,22	14
4	3090-3100	OH NS E	97,38	3
4	3100-3110	OH NS E	99,22	3
4	3110-3120	OH NS E	106,7	3
4	3120-3130	OH NS E	115,1	2
4	3130-3140	OH NS E	118,78	2
4	3140-3150	OH NS E	129,41	6
4	3150-3160	OH NS E	139,7	0
4	3160-3170	OH NS E	139,65	7
4	3170-3180	OH NS E	140,63	14
4	3180-3190	OH NS E	115,94	18
4	3190-3200	OH NS E	103,12	7
4	Total	OH NS E	11760,1	564
4	Average	OH NS E	130,67	6
4	Standard deviation	OH NS E	18,36	7
4	Minimum	OH NS E	88,19	0
4	Maximum	OH NS E	179,25	23
4	2300-2310	OH SN E	9,43	7
4	2310-2320	OH SN E	36,04	3
4	2320-2330	OH SN E	55,28	3
4	2330-2340	OH SN E	64,12	2
4	2340-2350	OH SN E	80,41	3
4	2350-2360	OH SN E	82,12	0
4	2360-2370	OH SN E	85,41	2
4	2370-2380	OH SN E	98,16	2
4	2380-2390	OH SN E	104,34	1
4	2390-2400	OH SN E	59,31	0
4	2400-2410	OH SN E	16,57	8
4	2410-2420	OH SN E	41,53	4
4	2420-2430	OH SN E	55,27	0
4	2430-2440	OH SN E	59,87	2
4	2440-2450	OH SN E	72,7	4
4	2450-2460	OH SN E	78,82	1
4	2460-2470	OH SN E	81,13	3



4	2470-2480	OH SN E	91,57	1
4	2480-2490	OH SN E	91,9	0
4	2490-2500	OH SN E	89,98	0
4	2500-2510	OH SN E	22,77	8
4	2510-2520	OH SN E	38,03	3
4	2520-2530	OH SN E	40,78	1
4	2530-2540	OH SN E	52,4	3
4	2540-2550	OH SN E	54,64	0
4	2550-2560	OH SN E	64,07	2
4	2560-2570	OH SN E	73,31	2
4	2570-2580	OH SN E	78,1	2
4	2580-2590	OH SN E	80,02	5
4	2590-2600	OH SN E	76,56	0
4	2600-2610	OH SN E	65,58	6
4	2610-2620	OH SN E	50,37	4
4	2620-2630	OH SN E	57,01	3
4	2630-2640	OH SN E	62,29	0
4	2640-2650	OH SN E	71,53	3
4	2650-2660	OH SN E	76,56	0
4	2660-2670	OH SN E	76,56	2
4	2670-2680	OH SN E	78,27	1
4	2680-2690	OH SN E	94,11	5
4	2690-2700	OH SN E	110,66	2
4	2700-2710	OH SN E	50,49	9
4	2710-2720	OH SN E	46,37	5
4	2720-2730	OH SN E	50,54	1
4	2730-2740	OH SN E	55,32	2
4	2740-2750	OH SN E	71,26	3
4	2750-2760	OH SN E	73,83	0
4	2760-2770	OH SN E	73,83	0
4	2770-2780	OH SN E	78,38	6
4	2780-2790	OH SN E	82,46	2
4	2790-2800	OH SN E	9,29	4
4	2800-2810	OH SN E	22,66	2
4	2810-2820	OH SN E	29,91	2
4	2820-2830	OH SN E	40,65	6
4	2830-2840	OH SN E	56,38	1
4	2840-2850	OH SN E	69	5
4	2850-2860	OH SN E	85,54	3
4	2860-2870	OH SN E	87,33	1
4	2870-2880	OH SN E	91,32	1
4	2880-2890	OH SN E	101,24	2
4	2890-2900	OH SN E	102,73	0
4	2900-2910	OH SN E	70,1	6
4	2910-2920	OH SN E	49,54	6
4	2920-2930	OH SN E	60,17	1
4	2930-2940	OH SN E	60	0
4	2940-2950	OH SN E	64,61	2
4	2950-2960	OH SN E	73,56	3
4	2960-2970	OH SN E	79,29	4
4	2970-2980	OH SN E	84,88	1
4	2980-2990	OH SN E	84,88	1
4	2990-3000	OH SN E	78,02	4
4	3000-3010	OH SN E	82,88	9
4	3010-3020	OH SN E	79,16	8
4	3020-3030	OH SN E	73,78	2
4	3030-3040	OH SN E	78,75	0

4	3040-3050	OH SN E	78,75	0
4	3050-3060	OH SN E	83,09	3
4	3060-3070	OH SN E	84,1	1
4	3070-3080	OH SN E	84,1	1
4	3080-3090	OH SN E	87,71	1
4	3090-3100	OH SN E	86,87	0
4	3100-3110	OH SN E	31,84	6
4	3110-3120	OH SN E	32,44	3
4	3120-3130	OH SN E	41,25	2
4	3130-3140	OH SN E	46,47	1
4	3140-3150	OH SN E	60,94	4
4	3150-3160	OH SN E	71,52	1
4	3160-3170	OH SN E	76	2
4	3170-3180	OH SN E	77,29	0
4	3180-3190	OH SN E	70,74	0
4	3190-3200	OH SN E	0	0
4	Total	OH SN E	5988,83	225
4	Average	OH SN E	66,54	3
4	Standard deviation	OH SN E	22,64	2
4	Minimum	OH SN E	0	0
4	Maximum	OH SN E	110,66	9

#### RESULTADOS QUEUECOUNTER – ALT1

SIMRUN	TIMEINT	QCOUNTER	QLEN	QSTOPS
4	2300-2310	R OE E	34,62	1
4	2310-2320	R OE E	34,62	1
4	2320-2330	R OE E	36,05	5
4	2330-2340	R OE E	36,33	0
4	2340-2350	R OE E	3,7	2
4	2350-2360	R OE E	9,74	3
4	2360-2370	R OE E	13,52	2
4	2370-2380	R OE E	22,09	3
4	2380-2390	R OE E	27,45	2
4	2390-2400	R OE E	36,22	1
4	2400-2410	R OE E	36,33	1
4	2410-2420	R OE E	20,13	0
4	2420-2430	R OE E	0,34	2
4	2430-2440	R OE E	9,75	4
4	2440-2450	R OE E	18,38	2
4	2450-2460	R OE E	20,68	1
4	2460-2470	R OE E	29,22	5
4	2470-2480	R OE E	39,95	2
4	2480-2490	R OE E	45,82	1
4	2490-2500	R OE E	54,2	2
4	2500-2510	R OE E	19,9	0
4	2510-2520	R OE E	6,95	4
4	2520-2530	R OE E	14	1
4	2530-2540	R OE E	16,68	1
4	2540-2550	R OE E	19,35	1
4	2550-2560	R OE E	24,25	0
4	2560-2570	R OE E	20,05	0
4	2570-2580	R OE E	0	0
4	2580-2590	R OE E	0	0
4	2590-2600	R OE E	2,33	2

4	2600-2610	R O E E	17,6	5
4	2610-2620	R O E E	20,47	0
4	2620-2630	R O E E	20,48	3
4	2630-2640	R O E E	25,42	4
4	2640-2650	R O E E	35,01	0
4	2650-2660	R O E E	30,57	1
4	2660-2670	R O E E	1,03	0
4	2670-2680	R O E E	6,37	3
4	2680-2690	R O E E	22,2	5
4	2690-2700	R O E E	30,18	1
4	2700-2710	R O E E	30,76	1
4	2710-2720	R O E E	35,17	4
4	2720-2730	R O E E	40,16	2
4	2730-2740	R O E E	19,13	0
4	2740-2750	R O E E	0,75	1
4	2750-2760	R O E E	6,71	4
4	2760-2770	R O E E	18,76	1
4	2770-2780	R O E E	20,96	2
4	2780-2790	R O E E	26,92	2
4	2790-2800	R O E E	28,68	1
4	2800-2810	R O E E	28,45	1
4	2810-2820	R O E E	8,17	0
4	2820-2830	R O E E	0	0
4	2830-2840	R O E E	8,66	4
4	2840-2850	R O E E	22,33	4
4	2850-2860	R O E E	29,8	1
4	2860-2870	R O E E	31,14	1
4	2870-2880	R O E E	31,14	0
4	2880-2890	R O E E	30,71	1
4	2890-2900	R O E E	4,78	0
4	2900-2910	R O E E	0	0
4	2910-2920	R O E E	9,04	4
4	2920-2930	R O E E	16,92	2
4	2930-2940	R O E E	21,25	0
4	2940-2950	R O E E	21,73	2
4	2950-2960	R O E E	28,03	3
4	2960-2970	R O E E	42	3
4	2970-2980	R O E E	12,46	0
4	2980-2990	R O E E	0	0
4	2990-3000	R O E E	9,01	4
4	3000-3010	R O E E	17,47	4
4	3010-3020	R O E E	24,03	0
4	3020-3030	R O E E	28,98	4
4	3030-3040	R O E E	34,05	1
4	3040-3050	R O E E	39,45	3
4	3050-3060	R O E E	32,91	0
4	3060-3070	R O E E	0	0
4	3070-3080	R O E E	19,7	8
4	3080-3090	R O E E	36,99	5
4	3090-3100	R O E E	43,76	2
4	3100-3110	R O E E	43,76	0
4	3110-3120	R O E E	52,57	4
4	3120-3130	R O E E	54,23	2
4	3130-3140	R O E E	59,68	4
4	3140-3150	R O E E	39,21	2
4	3150-3160	R O E E	19,89	7
4	3160-3170	R O E E	27,88	2

4	3170-3180	R O E E	34,67	4
4	3180-3190	R O E E	41,83	1
4	3190-3200	R O E E	43,61	0
4	Total	R O E E	2140,31	172
4	Average	R O E E	23,78	2
4	Standard deviation	R O E E	14,43	2
4	Minimum	R O E E	0	0
4	Maximum	R O E E	59,68	8
4	2300-2310	O H N S E	0	0
4	2310-2320	O H N S E	0	0
4	2320-2330	O H N S E	0	0
4	2330-2340	O H N S E	0	0
4	2340-2350	O H N S E	0	0
4	2350-2360	O H N S E	0	0
4	2360-2370	O H N S E	0	0
4	2370-2380	O H N S E	0	0
4	2380-2390	O H N S E	0	0
4	2390-2400	O H N S E	0	0
4	2400-2410	O H N S E	0	0
4	2410-2420	O H N S E	0	0
4	2420-2430	O H N S E	0	0
4	2430-2440	O H N S E	0	0
4	2440-2450	O H N S E	0	0
4	2450-2460	O H N S E	0	0
4	2460-2470	O H N S E	0	0
4	2470-2480	O H N S E	0	0
4	2480-2490	O H N S E	0	0
4	2490-2500	O H N S E	0	0
4	2500-2510	O H N S E	0	0
4	2510-2520	O H N S E	0	0
4	2520-2530	O H N S E	0	0
4	2530-2540	O H N S E	0	0
4	2540-2550	O H N S E	0	0
4	2550-2560	O H N S E	0	0
4	2560-2570	O H N S E	0	0
4	2570-2580	O H N S E	0	0
4	2580-2590	O H N S E	0	0
4	2590-2600	O H N S E	0	0
4	2600-2610	O H N S E	0	0
4	2610-2620	O H N S E	0	0
4	2620-2630	O H N S E	0	0
4	2630-2640	O H N S E	0	0
4	2640-2650	O H N S E	0	0
4	2650-2660	O H N S E	0	0
4	2660-2670	O H N S E	0	0
4	2670-2680	O H N S E	0	0
4	2680-2690	O H N S E	0	0
4	2690-2700	O H N S E	0	0
4	2700-2710	O H N S E	0	0
4	2710-2720	O H N S E	0	0
4	2720-2730	O H N S E	0	0
4	2730-2740	O H N S E	0	0
4	2740-2750	O H N S E	0	0
4	2750-2760	O H N S E	0	0
4	2760-2770	O H N S E	0	0
4	2770-2780	O H N S E	0	0
4	2780-2790	O H N S E	0	0

4	2790-2800	OH NS E	0	0
4	2800-2810	OH NS E	0	0
4	2810-2820	OH NS E	0	0
4	2820-2830	OH NS E	0	0
4	2830-2840	OH NS E	0	0
4	2840-2850	OH NS E	0	0
4	2850-2860	OH NS E	0	0
4	2860-2870	OH NS E	0	0
4	2870-2880	OH NS E	0	0
4	2880-2890	OH NS E	0	0
4	2890-2900	OH NS E	0	0
4	2900-2910	OH NS E	0	0
4	2910-2920	OH NS E	0	0
4	2920-2930	OH NS E	0	0
4	2930-2940	OH NS E	0	0
4	2940-2950	OH NS E	0	0
4	2950-2960	OH NS E	0	0
4	2960-2970	OH NS E	0	0
4	2970-2980	OH NS E	0	0
4	2980-2990	OH NS E	0	0
4	2990-3000	OH NS E	0	0
4	3000-3010	OH NS E	0	0
4	3010-3020	OH NS E	0	0
4	3020-3030	OH NS E	0	0
4	3030-3040	OH NS E	0	0
4	3040-3050	OH NS E	0	0
4	3050-3060	OH NS E	0	0
4	3060-3070	OH NS E	0	0
4	3070-3080	OH NS E	0	0
4	3080-3090	OH NS E	0	0
4	3090-3100	OH NS E	0	0
4	3100-3110	OH NS E	0	0
4	3110-3120	OH NS E	0	0
4	3120-3130	OH NS E	0	0
4	3130-3140	OH NS E	0	0
4	3140-3150	OH NS E	0	0
4	3150-3160	OH NS E	0	0
4	3160-3170	OH NS E	0	0
4	3170-3180	OH NS E	0	0
4	3180-3190	OH NS E	0	0
4	3190-3200	OH NS E	0	0
4	Total	OH NS E	0	0
4	Average	OH NS E	0	0
4	Standard deviation	OH NS E	0	0
4	Minimum	OH NS E	0	0
4	Maximum	OH NS E	0	0
4	2300-2310	OH SN E	0	0
4	2310-2320	OH SN E	10,15	3
4	2320-2330	OH SN E	15,68	1
4	2330-2340	OH SN E	18,31	1
4	2340-2350	OH SN E	22,15	1
4	2350-2360	OH SN E	0	0
4	2360-2370	OH SN E	0	0
4	2370-2380	OH SN E	0	0
4	2380-2390	OH SN E	3,67	3
4	2390-2400	OH SN E	9,39	0
4	2400-2410	OH SN E	12,45	2

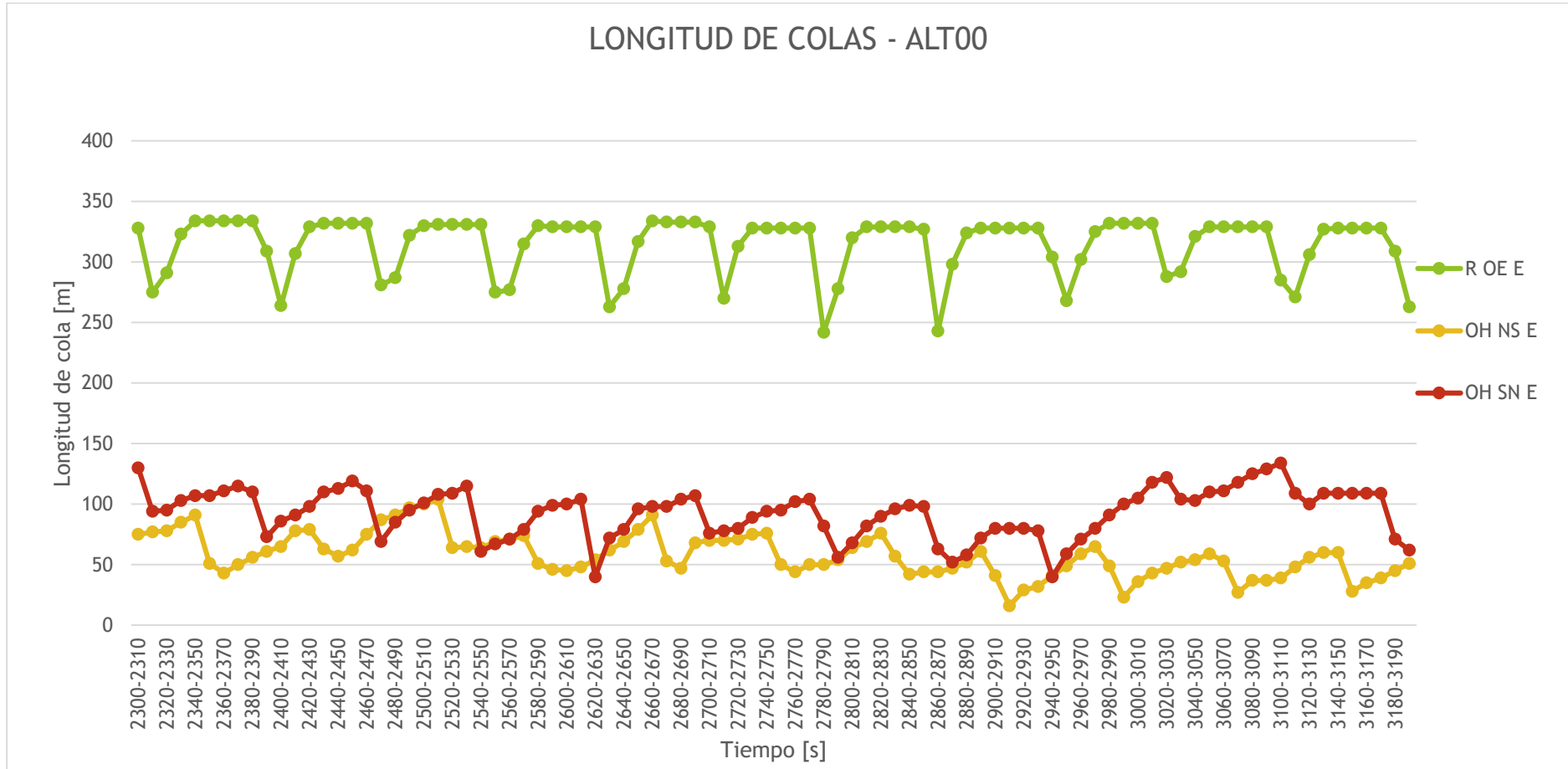
4	2410-2420	OH SN E	17,15	3
4	2420-2430	OH SN E	16,73	0
4	2430-2440	OH SN E	0	0
4	2440-2450	OH SN E	0	0
4	2450-2460	OH SN E	0,68	1
4	2460-2470	OH SN E	5,67	3
4	2470-2480	OH SN E	10,94	0
4	2480-2490	OH SN E	14,68	2
4	2490-2500	OH SN E	22,58	4
4	2500-2510	OH SN E	29,95	0
4	2510-2520	OH SN E	2,02	0
4	2520-2530	OH SN E	0	0
4	2530-2540	OH SN E	0	0
4	2540-2550	OH SN E	5,07	3
4	2550-2560	OH SN E	9,63	1
4	2560-2570	OH SN E	15,09	4
4	2570-2580	OH SN E	20,38	0
4	2580-2590	OH SN E	21,3	1
4	2590-2600	OH SN E	0	0
4	2600-2610	OH SN E	0	0
4	2610-2620	OH SN E	0	0
4	2620-2630	OH SN E	4,76	2
4	2630-2640	OH SN E	9,61	4
4	2640-2650	OH SN E	21,02	1
4	2650-2660	OH SN E	20,99	0
4	2660-2670	OH SN E	19,21	0
4	2670-2680	OH SN E	0	0
4	2680-2690	OH SN E	0	0
4	2690-2700	OH SN E	0	0
4	2700-2710	OH SN E	3,87	2
4	2710-2720	OH SN E	5,48	0
4	2720-2730	OH SN E	7,82	2
4	2730-2740	OH SN E	18,8	4
4	2740-2750	OH SN E	20,04	1
4	2750-2760	OH SN E	0	0
4	2760-2770	OH SN E	0	0
4	2770-2780	OH SN E	0	0
4	2780-2790	OH SN E	4,21	2
4	2790-2800	OH SN E	14,53	3
4	2800-2810	OH SN E	22,08	4
4	2810-2820	OH SN E	31,34	1
4	2820-2830	OH SN E	37,39	1
4	2830-2840	OH SN E	18,36	0
4	2840-2850	OH SN E	0	0
4	2850-2860	OH SN E	0	0
4	2860-2870	OH SN E	6,5	6
4	2870-2880	OH SN E	18,4	3
4	2880-2890	OH SN E	21,77	0
4	2890-2900	OH SN E	21,77	1
4	2900-2910	OH SN E	23,92	2
4	2910-2920	OH SN E	1,78	0
4	2920-2930	OH SN E	0	0
4	2930-2940	OH SN E	0	0
4	2940-2950	OH SN E	3,72	1
4	2950-2960	OH SN E	4,55	1
4	2960-2970	OH SN E	9,82	5
4	2970-2980	OH SN E	19,3	2

4	2980-2990	OH SN E	23,56	1
4	2990-3000	OH SN E	0	0
4	3000-3010	OH SN E	0	0
4	3010-3020	OH SN E	0,54	1
4	3020-3030	OH SN E	7,98	2
4	3030-3040	OH SN E	10,23	1
4	3040-3050	OH SN E	13,67	2
4	3050-3060	OH SN E	17,54	4
4	3060-3070	OH SN E	25,53	1
4	3070-3080	OH SN E	2,77	0
4	3080-3090	OH SN E	0	0
4	3090-3100	OH SN E	0,11	1
4	3100-3110	OH SN E	4,89	1
4	3110-3120	OH SN E	17,96	8
4	3120-3130	OH SN E	26,66	3
4	3130-3140	OH SN E	32,16	2
4	3140-3150	OH SN E	35,41	3
4	3150-3160	OH SN E	15,35	0
4	3160-3170	OH SN E	0	0
4	3170-3180	OH SN E	0	0
4	3180-3190	OH SN E	3,9	2
4	3190-3200	OH SN E	5,33	0
4	Total	OH SN E	918,3	113
4	Average	OH SN E	10,2	1
4	Standard deviation	OH SN E	10,17	2
4	Minimum	OH SN E	0	0
4	Maximum	OH SN E	37,39	8

---

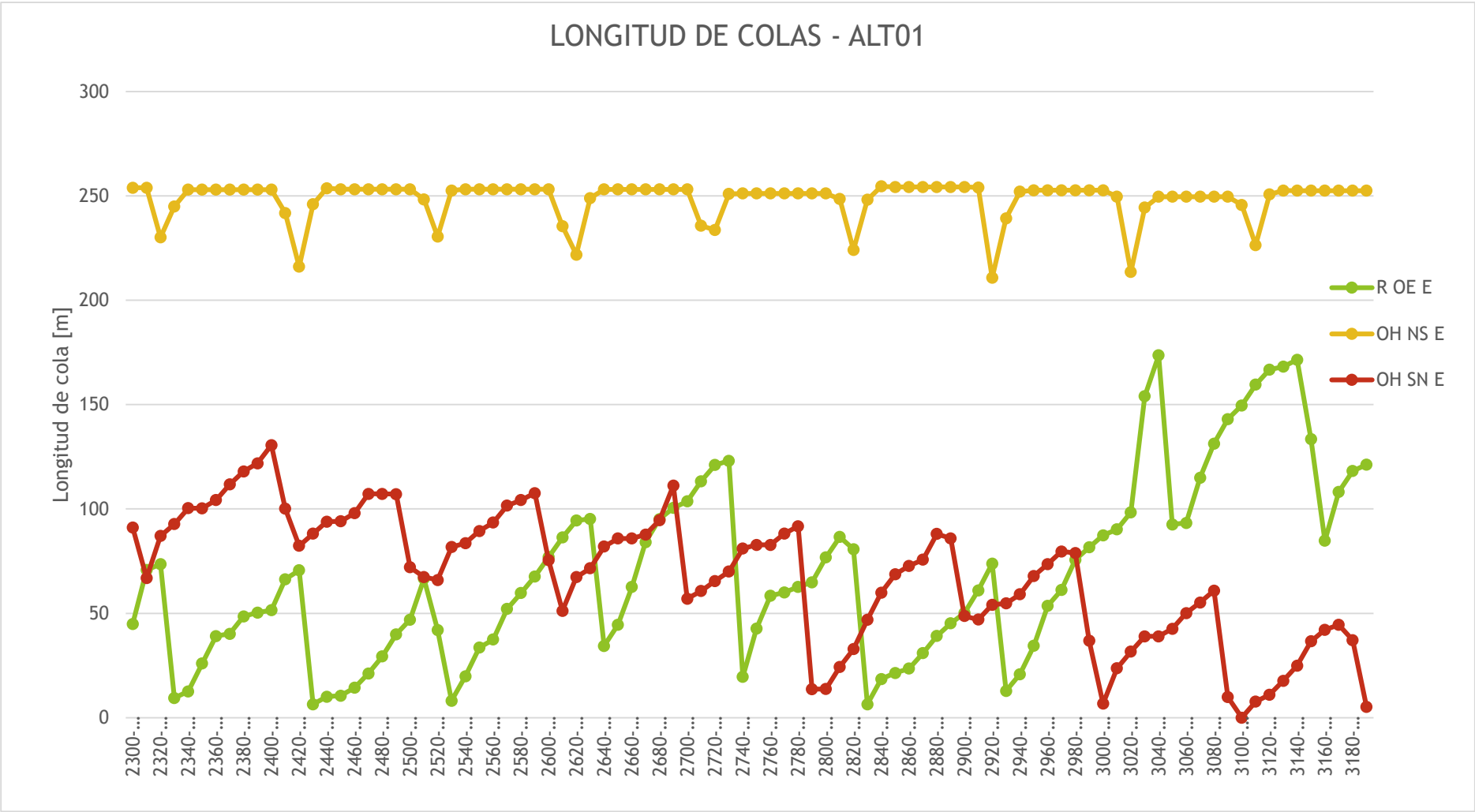
# ANEXO: "GRÁFICO DE LONGITUD DE COLA"

ALT00

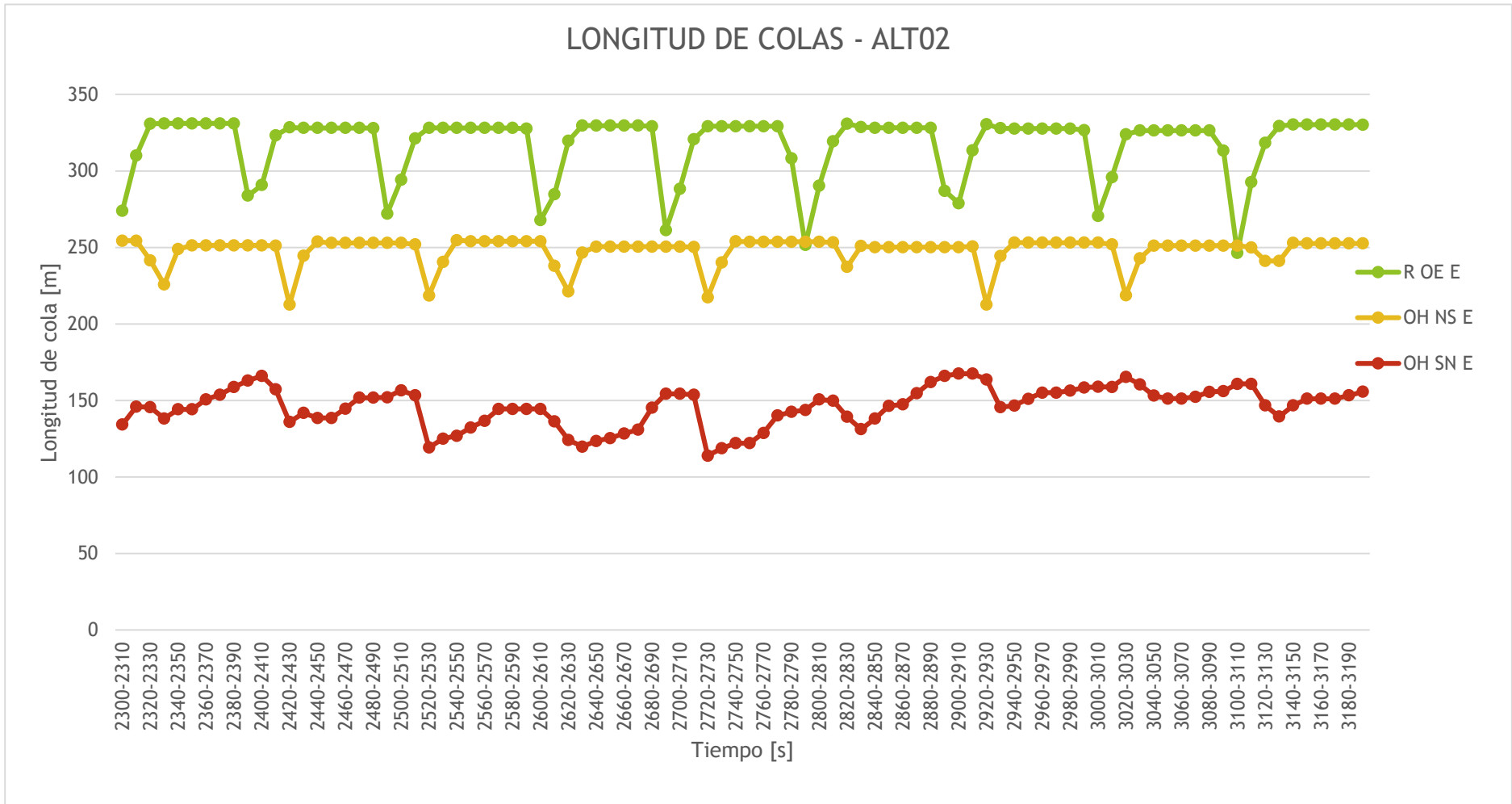




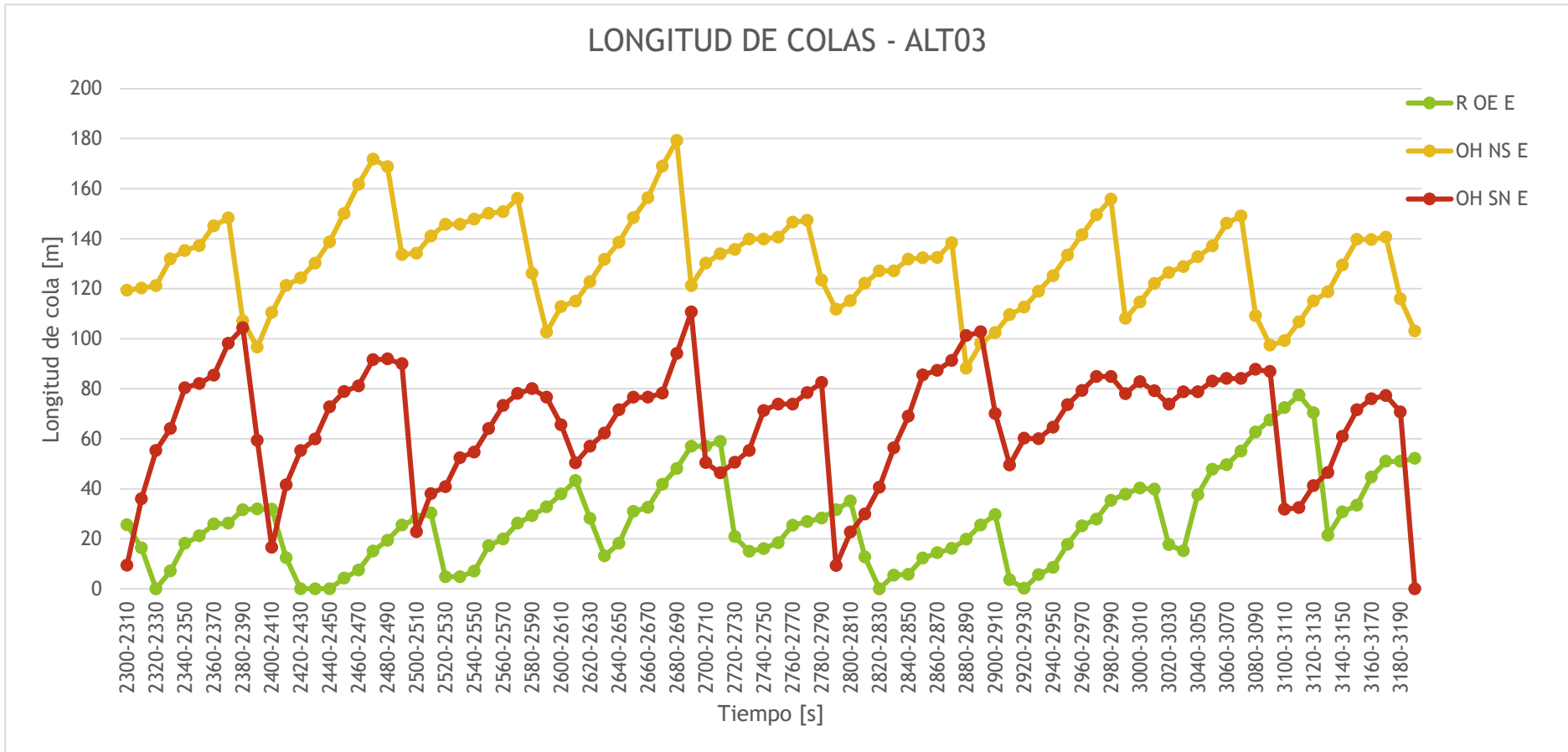
ALT01



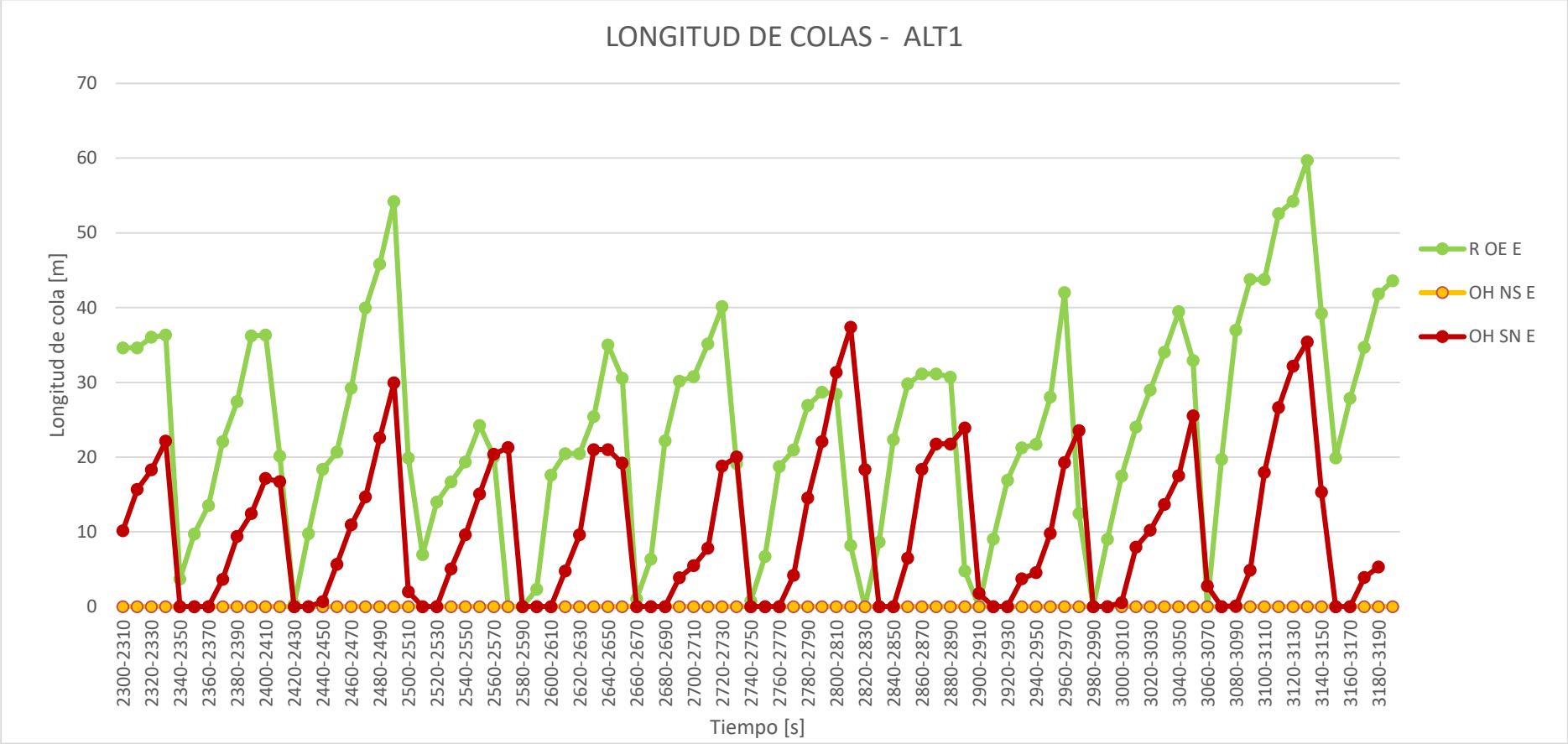
ALT02



ALT03



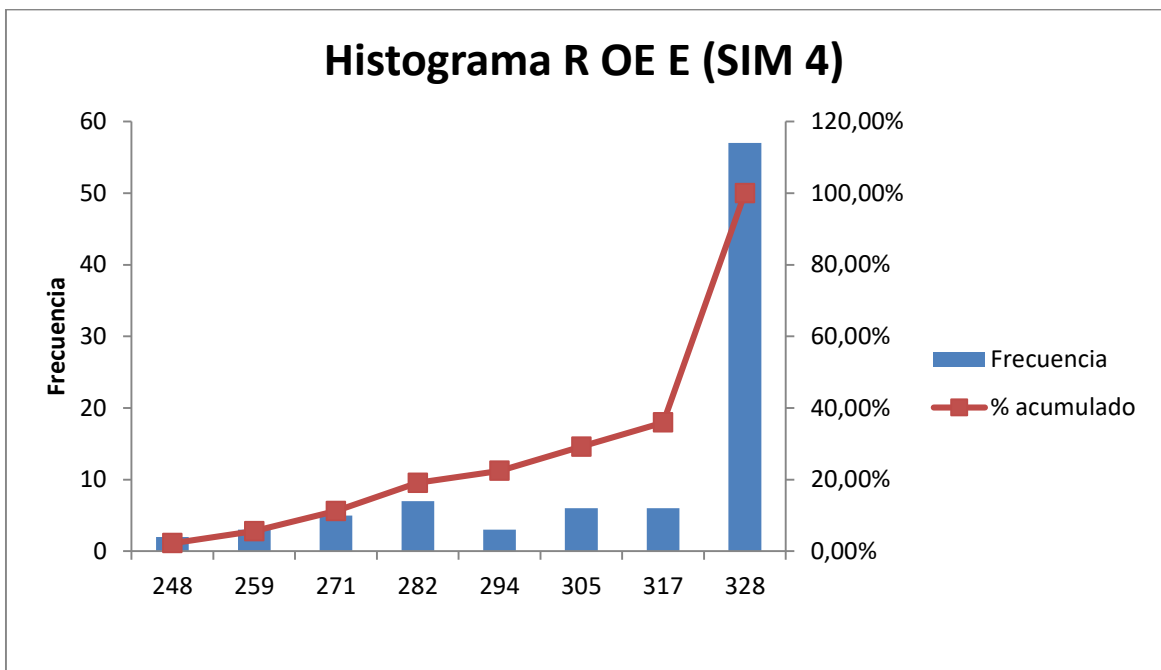
ALT1



ANEXO: "HISTOGRAMA DE FRECUENCIAS COLAS SIMULADAS"

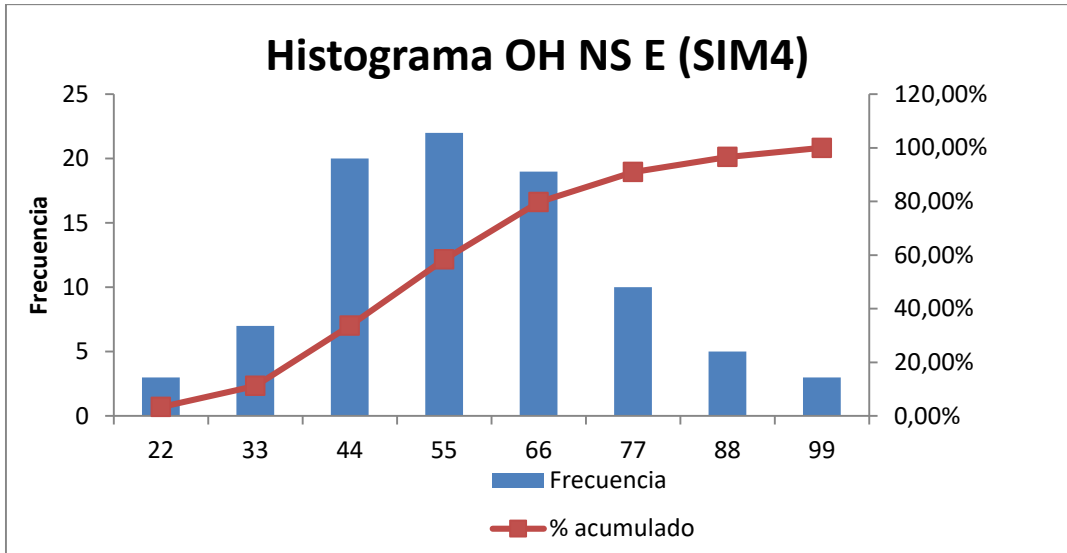
R O E E

<i>Lim. Inf.</i>	<i>Lim. Sup.</i>	<i>Clase</i>	<i>Frecuencia</i>	<i>%</i>	<i>% acumulado</i>
242	254	248	2	2,2%	2,25%
254	265	259	3	3,4%	5,62%
265	277	271	5	5,6%	11,24%
277	288	282	7	7,9%	19,10%
288	300	294	3	3,4%	22,47%
300	311	305	6	6,7%	29,21%
311	323	317	6	6,7%	35,96%
323	334	328	57	64,0%	100,00%
			89	100,0%	



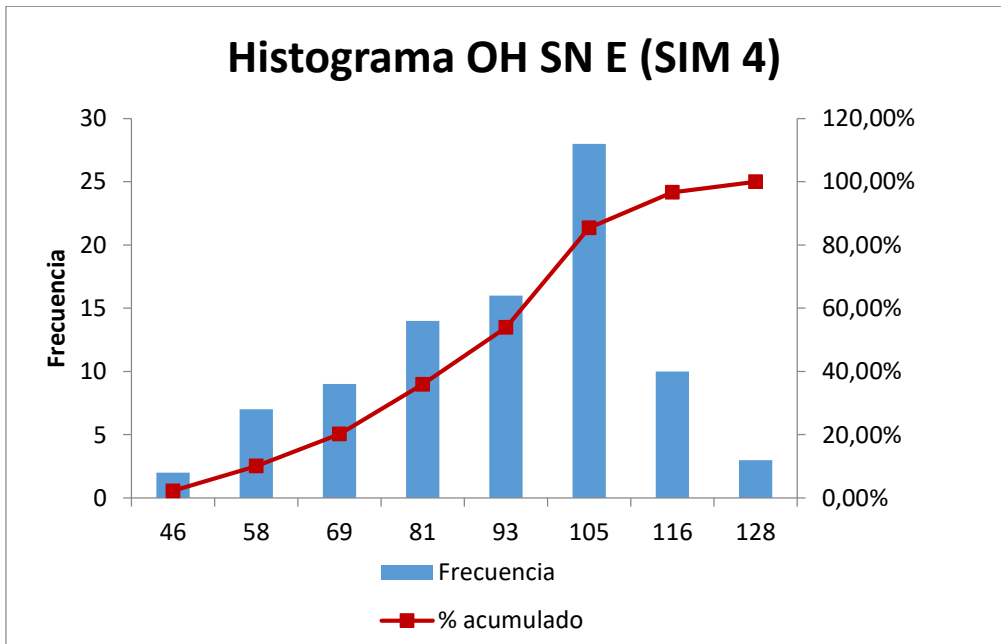
O H N S E

<i>Lim. Inf.</i>	<i>Lim. Sup</i>	<i>Clase</i>	<i>Frecuencia</i>	<i>%</i>	<i>% acumulado</i>
16	27	22	3	3,37%	3,37%
27	38	33	7	7,87%	11,24%
38	49	44	20	22,47%	33,71%
49	60	55	22	24,72%	58,43%
60	71	66	19	21,35%	79,78%
71	82	77	10	11,24%	91,01%
82	93	88	5	5,62%	96,63%
93	104	99	3	3,37%	100,00%
			89	100,00%	



OH SN E

<i>Lim. Inf</i>	<i>Lim. Sup.</i>	<i>Clase</i>	<i>Frecuencia</i>	<i>%</i>	<i>% acumulado</i>
40	51,75	46	2	2,25%	2,25%
51,75	63,5	58	7	7,87%	10,11%
63,5	75,25	69	9	10,11%	20,22%
75,25	87	81	14	15,73%	35,96%
87	98,75	93	16	17,98%	53,93%
98,75	110,5	105	28	31,46%	85,39%
110,5	122,25	116	10	11,24%	96,63%
122,25	134	128	3	3,37%	100,00%
			89	100,00%	



ANEXO: "CANTIDAD DE VEH. SIMULADOS Y RELEVADOS"

Medición de vehículos		
MOVEMENT\FROMLINK	Simulados	Relevamiento
O Higgins NS E	0	
O Higgins NS E	21	
O Higgins NS E	11	
O Higgins NS E	11	
O Higgins NS E	148	
O Higgins NS E	23	
<b>Total O Higgins NS E</b>	<b>214</b>	<b>206</b>
Celso Barrios EO E	55	
Celso Barrios EO E	0	
Celso Barrios EO E	18	
Celso Barrios EO E	24	
Celso Barrios EO E	0	
Celso Barrios EO E	0	
<b>Total Celso Barrios EO E</b>	<b>97</b>	<b>104</b>
Richhieri OE E (DOBLE CAR)	7	
Richhieri OE E (DOBLE CAR)	9	
Richhieri OE E (DOBLE CAR)	0	
Richhieri OE E (DOBLE CAR)	4	
Richhieri OE E (DOBLE CAR)	80	
Richhieri OE E	24	
<b>Total Richhieri OE E</b>	<b>124</b>	<b>136</b>
O Higgins SN E	63	
O Higgins SN E	10	
O Higgins SN E	72	
O Higgins SN E	9	
O Higgins SN E	0	
O Higgins SN E	2	
<b>Total O Higgins SN E</b>	<b>156</b>	<b>164</b>
Richhieri EO E	7	
Richhieri EO E	12	
Richhieri EO E	38	
Richhieri EO E	1	
Richhieri EO E	0	
Richhieri EO E	0	
<b>Total Richhieri EO E</b>	<b>58</b>	<b>58</b>
<b>Total</b>	<b>649</b>	<b>667</b>