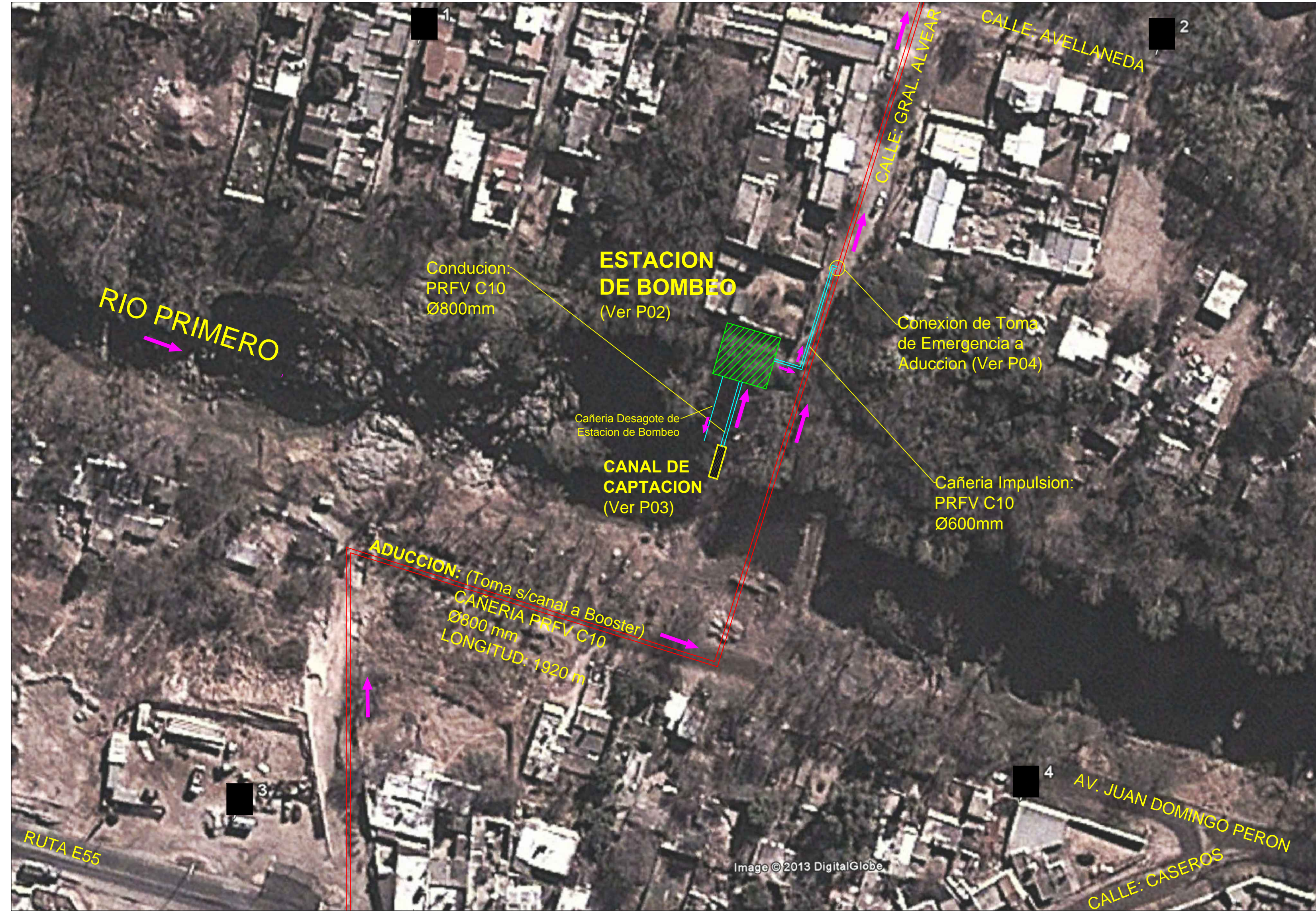


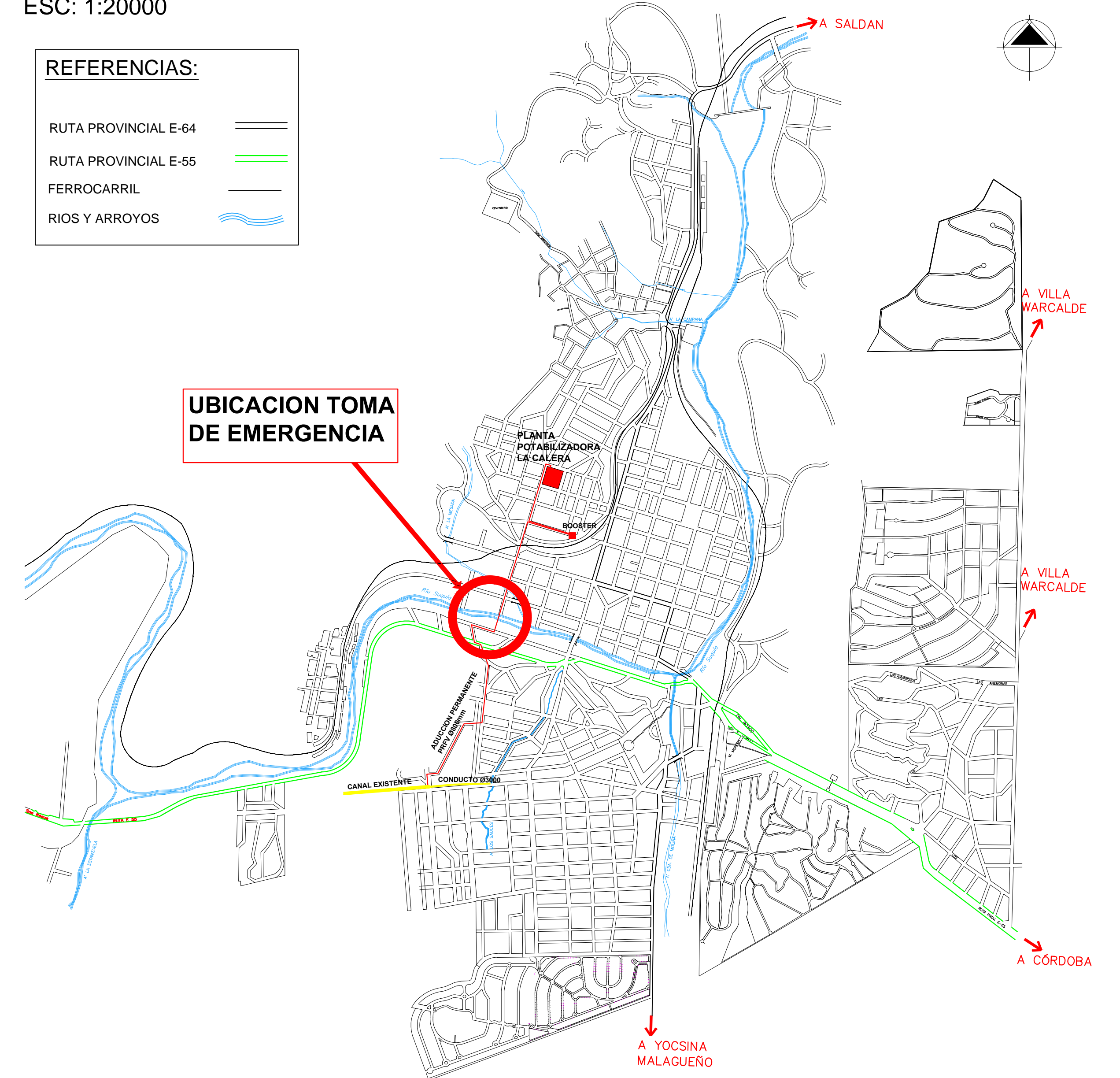
# LAYOUT GENERAL DE LA OBRA

ESC: 1:750



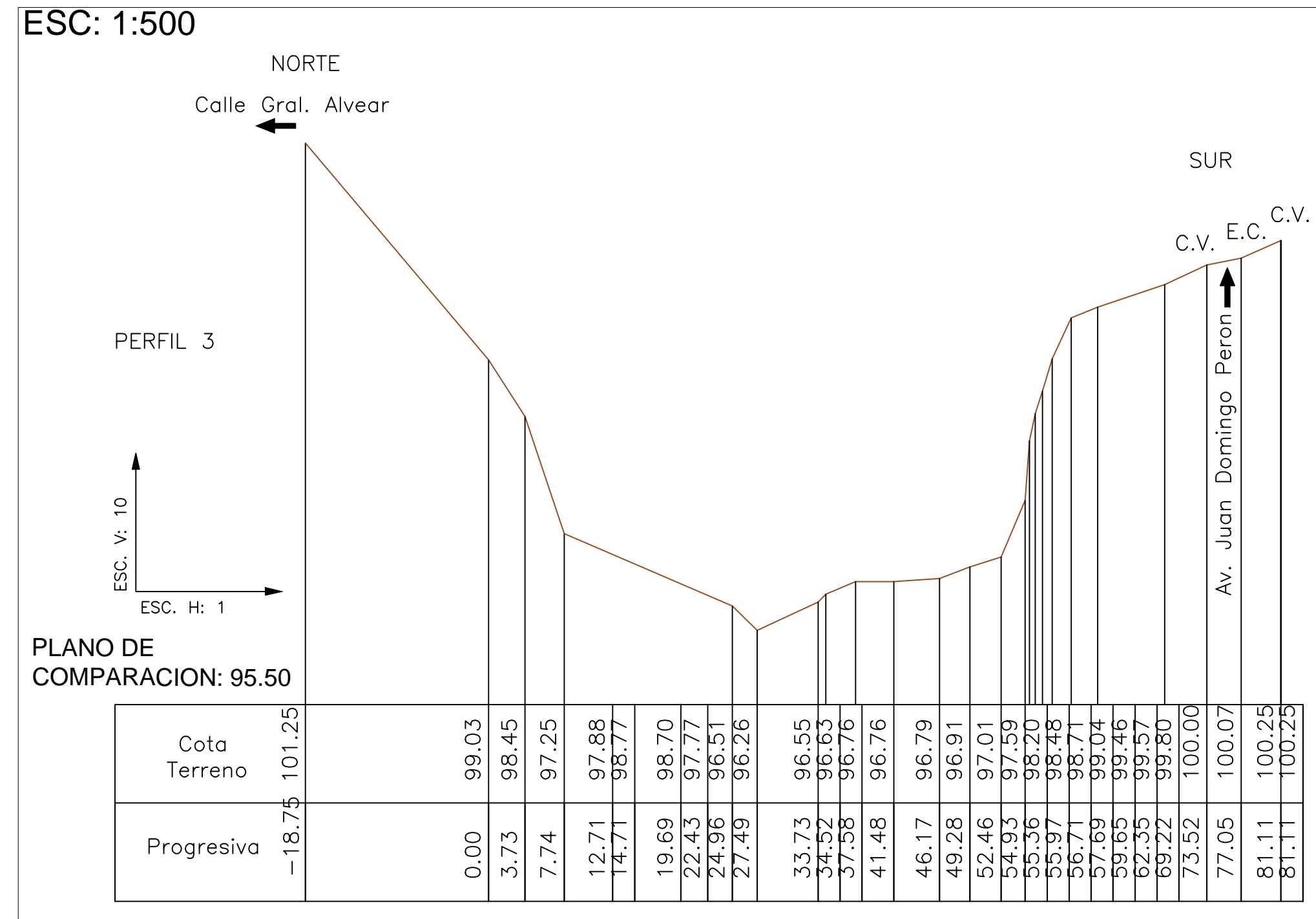
# ESQUEMA DE UBICACION

ESC: 1:20000

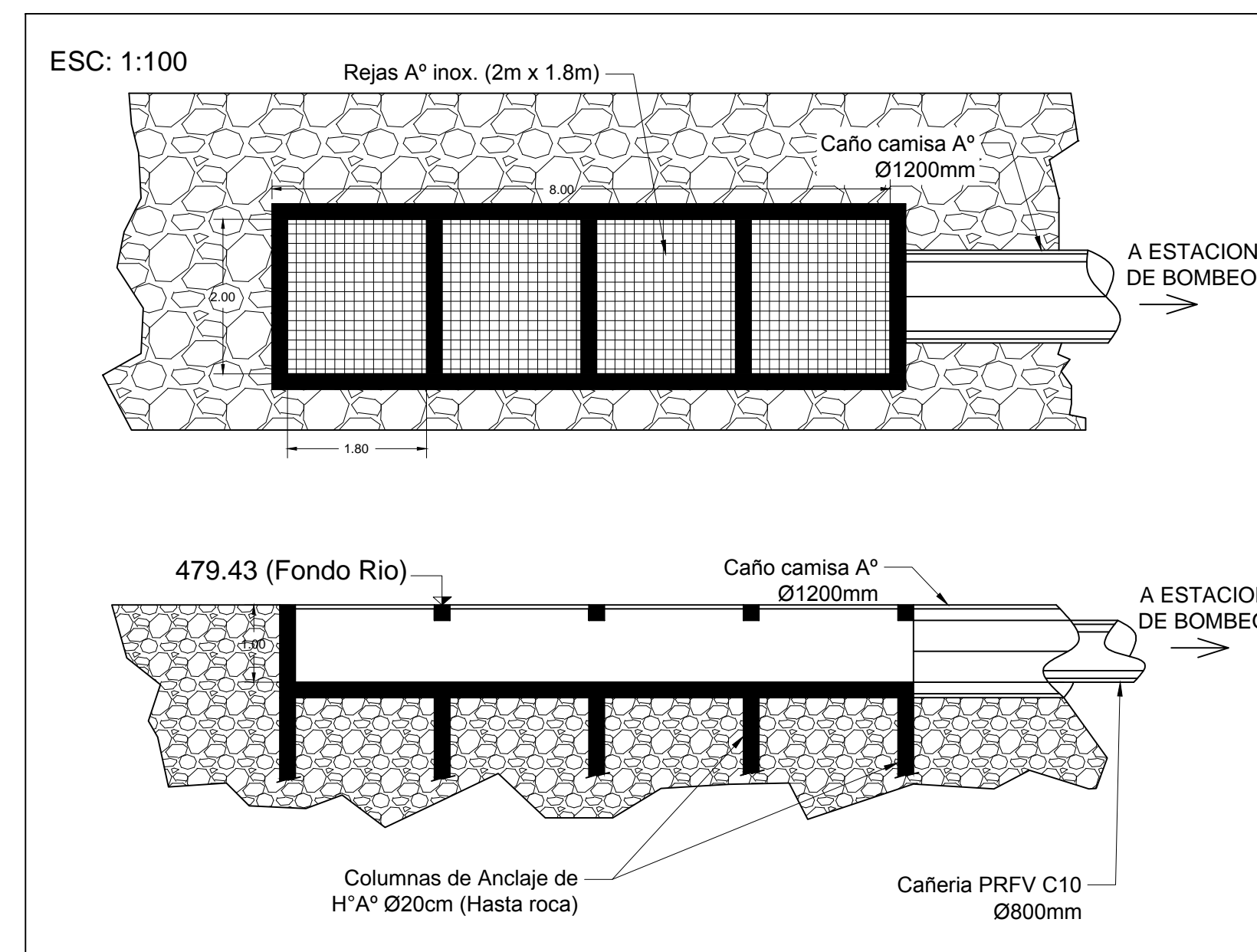


# PERFIL

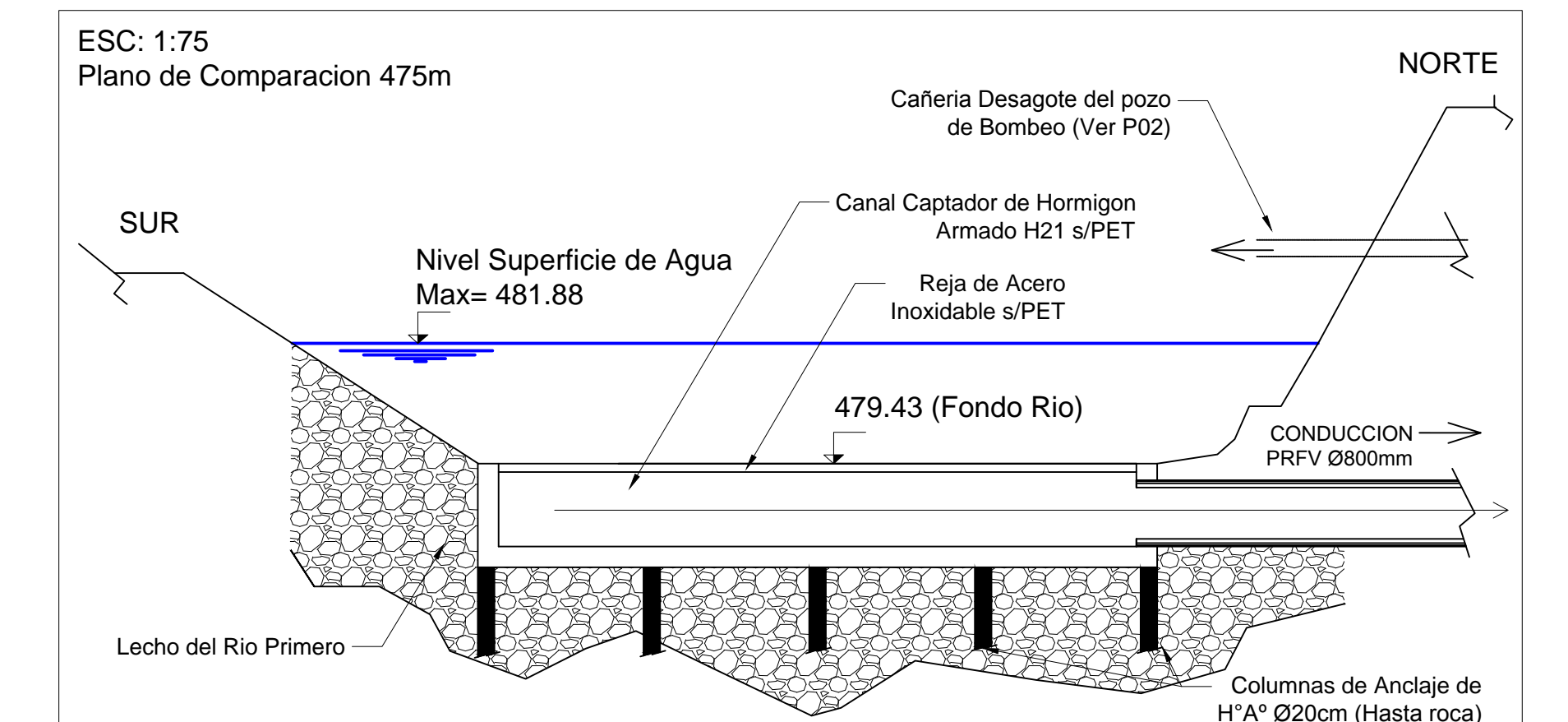
ESC: 1:500



# CAPTACION SOBRE RIO PRIMERO



# CORTE ESQUEMATICO CAPTACION



UBICACION CAPTACION	X: 4372176.691 Y: 6531703.950
UBICACION ESTACION DE BOMBEO	X: 4372189.400 Y: 6531749.330
UBICACION UNION A ADUCCION	X: 4372203.393 Y: 6531745.252

Coordenadas s/Gauss Kruger Argentina - UTM 1984

COORDENADAS GENERALES DE UBICACION	Lat. 31°20'49.79" Long. 64°20'35.46"
------------------------------------	---

OBRA: TOMA DE EMERGENCIA PLANTA POTABILIZADORA LA CALERA Practicas Supervisadas / UNC - F.C.E.F. y N.	PLANO Nro. 01
PLANO: ALTERNATIVA I - PLANIALTIMETRIA Esquema General de la Obra	
Proyecto y Dibujo: ALBARRACIN, Juan Manuel	ESCALA: En Plano