

¿Cómo superar la fragmentación de la planta física de la UNC, de la llamada arquitectura de períodos y delinear los nuevos emprendimientos?

**Arq. Elvira Fernández**



Panel “La infraestructura de la UNC, al servicio de un modelo universitario.”





Panel “La infraestructura de la UNC,  
al servicio de un modelo universitario.”





**BORDE NORTE - EXITOSA INTEGRACIÓN URBANA**



**BORDE SUR - NECESIDAD DE DEFINIR ACTIVIDADES Y PRODUCIR INTEGRACIÓN INTERUNIVERSITARIA**



**BORDE ESTE - NECESITA INTEGRACIÓN DE PREDIOS Y DAR SOLUCIÓN A LA AV. NORES MARTÍNEZ**



**BORDE OESTE - FALTA COMPLETAMIENTO DEL BORDE**



Panel “La infraestructura de la UNC,  
al servicio de un modelo universitario.”





MEJORAR LA CALIDAD DE ESPACIOS PÚBLICOS Y LA ARTICULACIÓN DE CONJUNTO

Panel “La infraestructura de la UNC, al servicio de un modelo universitario.”





**BATERÍAS DE USO COMÚN. MEJORAR LOS PROGRAMAS DE BATERÍAS PARA OTROS USOS COMUNES CON LA LÓGICA DEL PABELLÓN ARGENTINA.**



**Panel “La infraestructura de la UNC, al servicio de un modelo universitario.”**





**ATOMIZACIÓN DE SERVICIOS – PROPENDER A UN CENTRO DE SERVICIOS DE MAYOR ESCALA**

**Panel “La infraestructura de la UNC, al servicio de un modelo universitario.”**





**PRESERVACIÓN Y PUESTA EN VALOR  
DE LA MANZANA JESUITICA**



Panel “La infraestructura de la UNC,  
al servicio de un modelo universitario.”







PUESTA EN VALOR PATRIMONIO DEL SIGLO XIX

Panel “La infraestructura de la UNC,  
al servicio de un modelo universitario.”



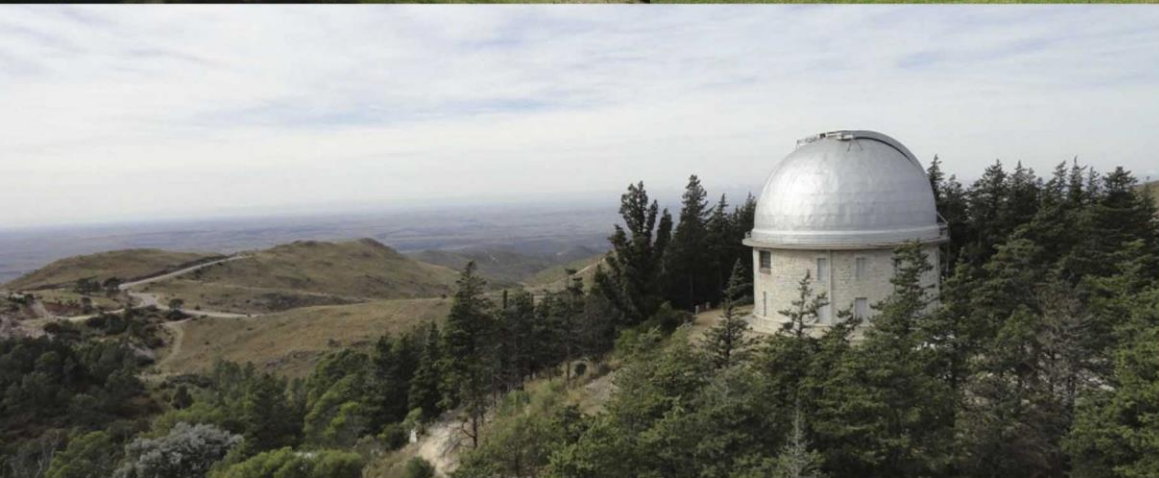


PUESTA EN VALOR DEL CONJUNTO  
PATRIMONIAL E INTEGRAR CON EL BARRIO

Panel “La infraestructura de la UNC,  
al servicio de un modelo universitario.”





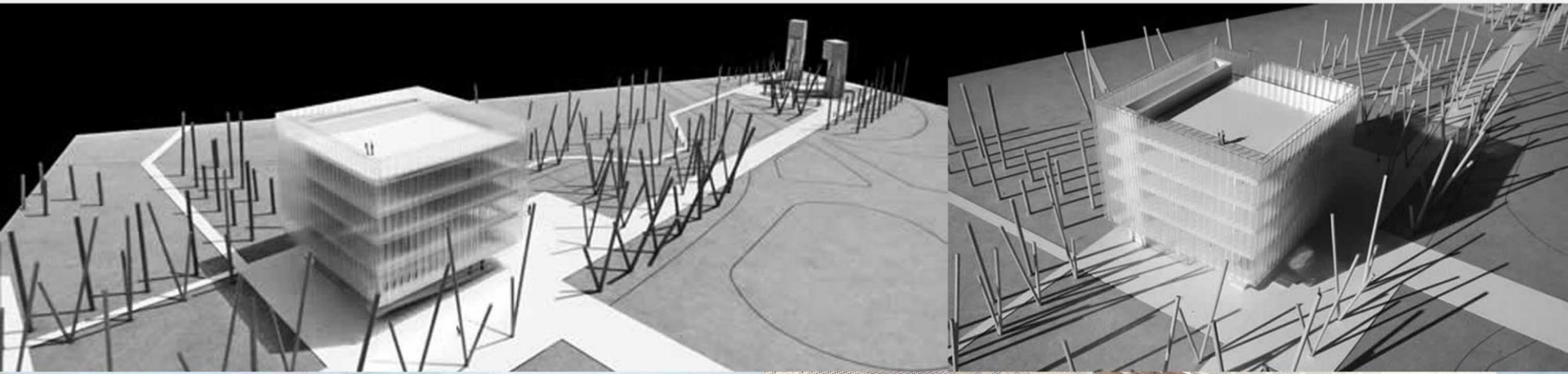


**MEJORAR INSTALACIONES Y AMPLIAR EL PROGRAMA DE USOS DE VAQUERÍAS**



Panel “La infraestructura de la UNC, al servicio de un modelo universitario.”





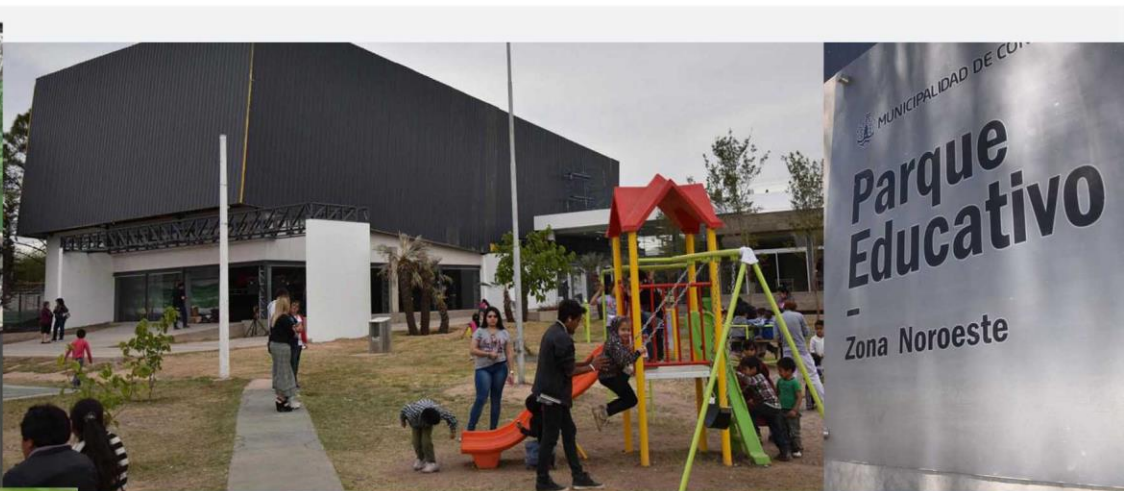
**FUTURO INMEDIATO  
PROGRESIVA DISMINUCIÓN DE METROS CONSTRUIDOS AL  
AMPLIAR LA OFERTA VIRTUAL**



**Panel “La infraestructura de la UNC,  
al servicio de un modelo universitario.”**





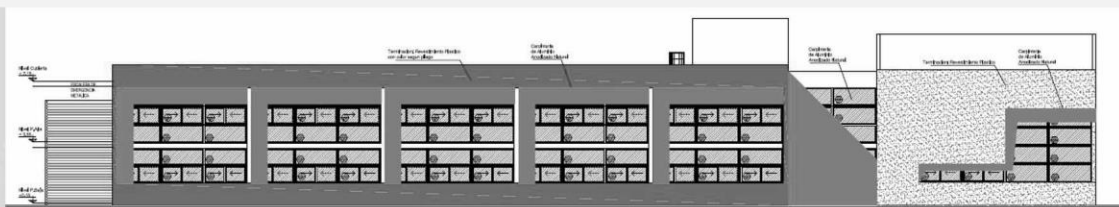
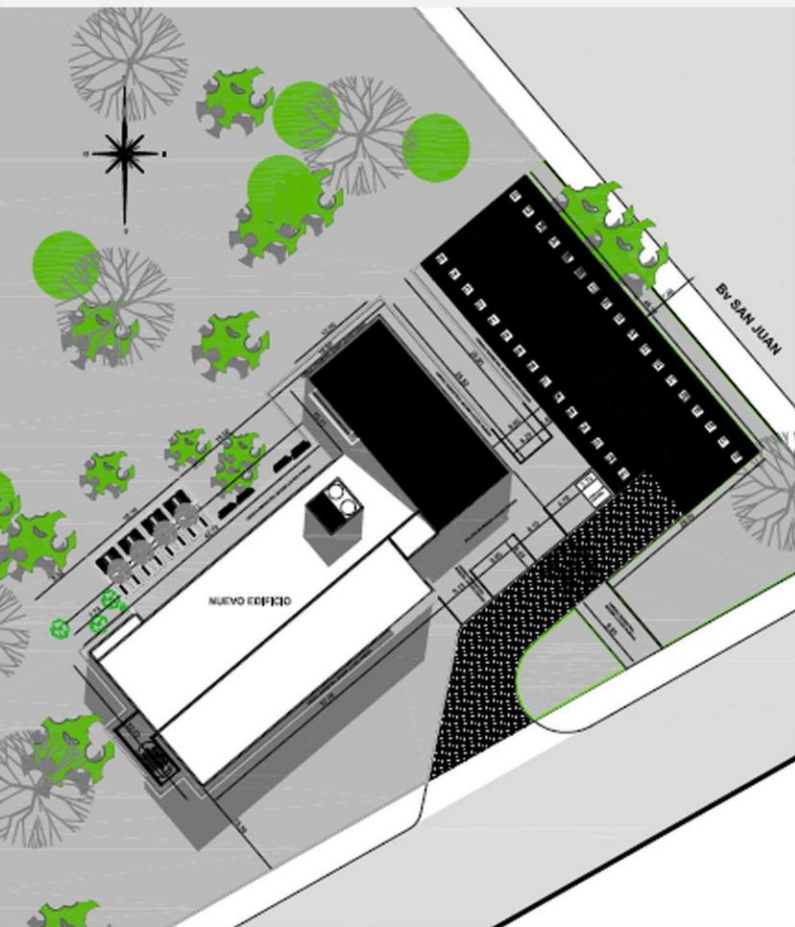


NUEVA OFERTA DE LAS UNIVERSIDADES POPULARES

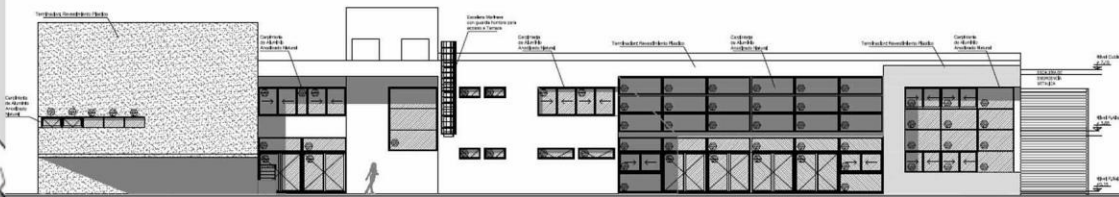


Panel “La infraestructura de la UNC, al servicio de un modelo universitario.”

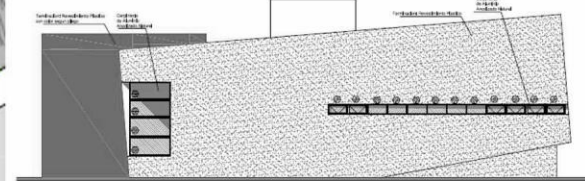




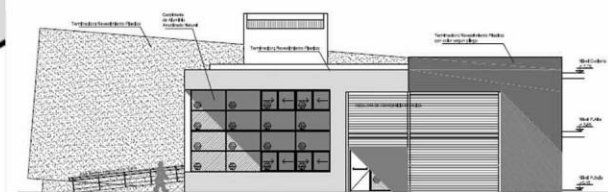
VISTA SUR OESTE ESC.1:100



VISTA NOROESTE ESC.1:100



VISTA NORESTE ESC.1:100



VISTA SU RESTE ESC.1:100



Panel “La infraestructura de la UNC, al servicio de un modelo universitario.”



Arq. Elvira Fernández  
Arq. María del Carmen Fernández Saiz

Arq. Alejandro Cohen  
Arq. Arturo Maristany  
Arq. María Ines Girelli  
Ing. Alejandro Baruzzi  
Arq. Esp. Viviana Rodriguez  
Dr. Fernando Menzaque  
Arq. Mariela Patricia Martínez  
Cr. Ricardo Rubén Moré  
Mg. Ing. Laura Vargas  
Arq. Mario Ubino  
Arq. Carlos Barrado  
Arq. Teresita Alvarez  
Nicolas Musso



APORTES  
PARA LA  
PLANIFICACIÓN  
ESTRATÉGICA  
PARTICIPATIVA

ISBN 978-987-4415-04-2



UNC

Panel “La infraestructura de la UNC,  
al servicio de un modelo universitario.”





Planificación Estratégica Participativa

# Jornadas abiertas UNC 2018 - 2028



*Haciendo posible la Universidad que queremos*



Universidad  
Nacional  
de Córdoba

