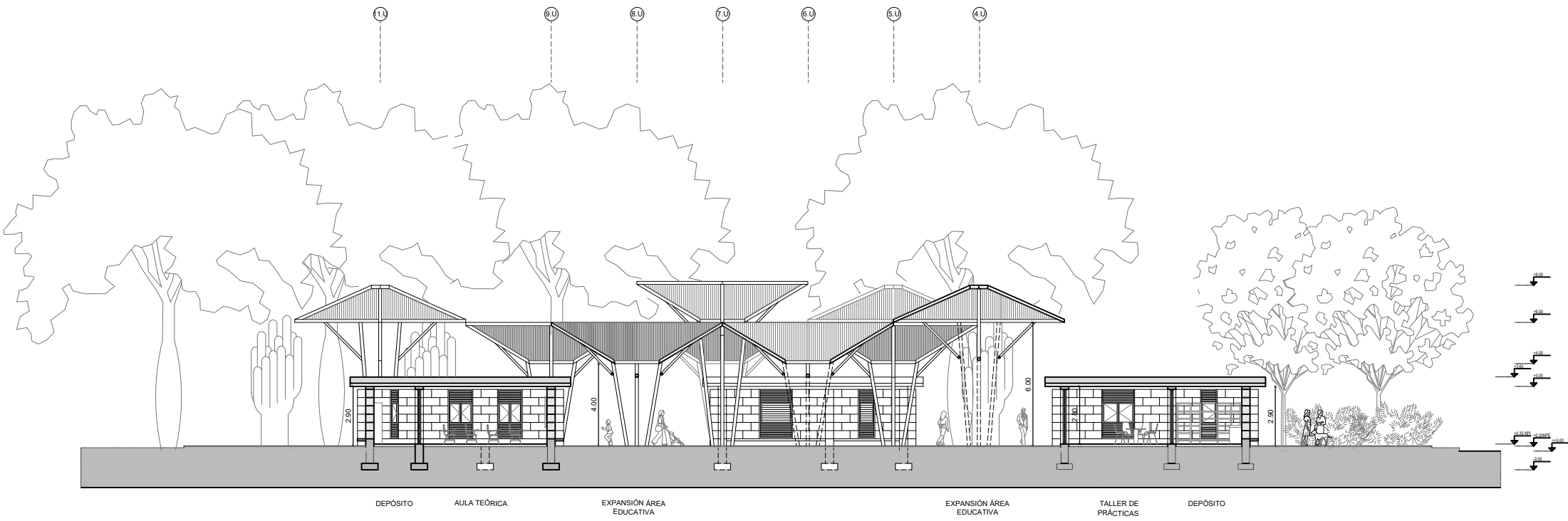


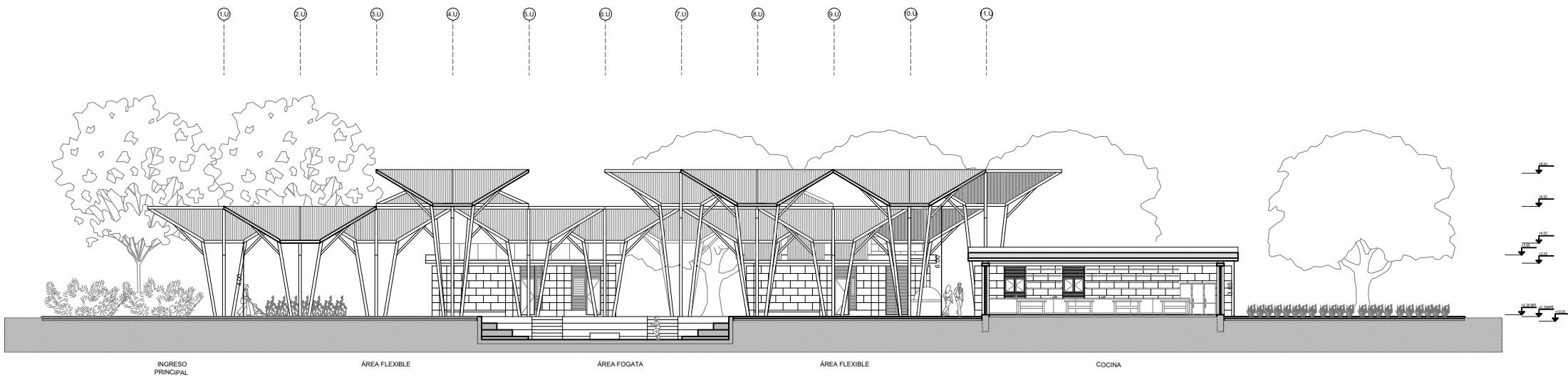


CENTRO INTEGRAL DE EDUCACION Y PRODUCCIÓN COMUNITARIA





CORTE DE ARQUITECTURA A-A Esc.1:200



INGRESO PRINCIPAL

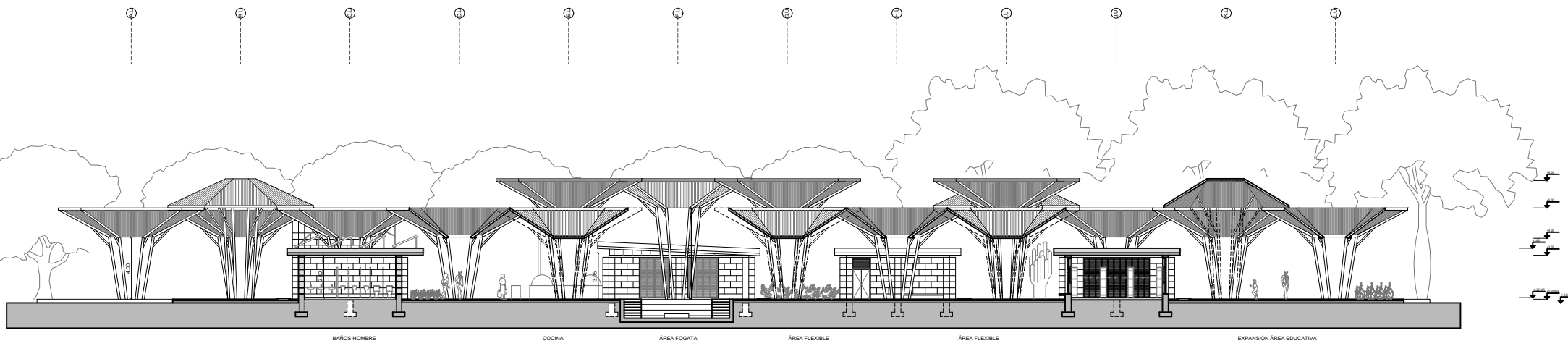
ÁREA FLEXIBLE

ÁREA FOGATA

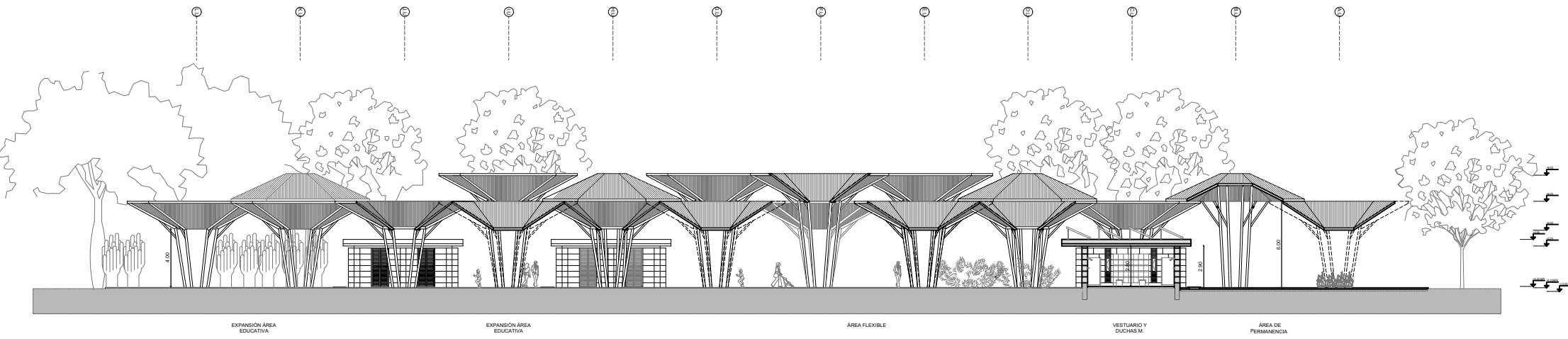
ÁREA FLEXIBLE

COCINA

CORTE DE ARQUITECTURA B-B Esc.1:200



CORTE DE ARQUITECTURA C-C Esc. 1:200



EXPANSIÓN ÁREA EDUCATIVA

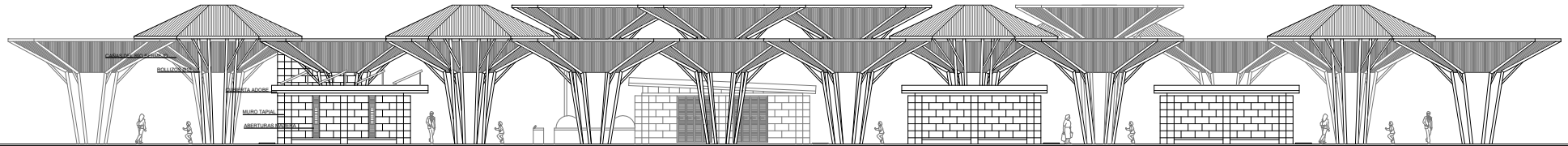
EXPANSIÓN ÁREA EDUCATIVA

ÁREA FLEXIBLE

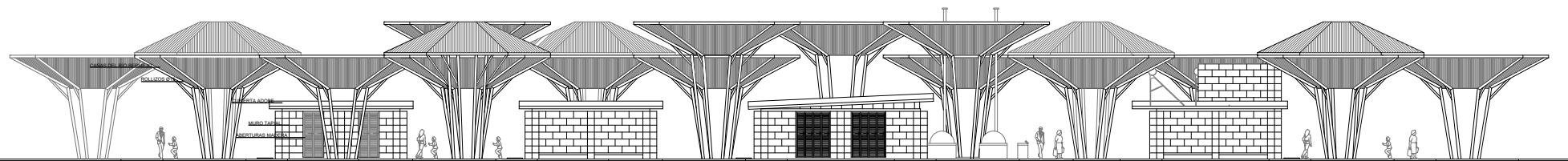
VESTUARIO Y DUCHAS M.

ÁREA DE PERMANENCIA

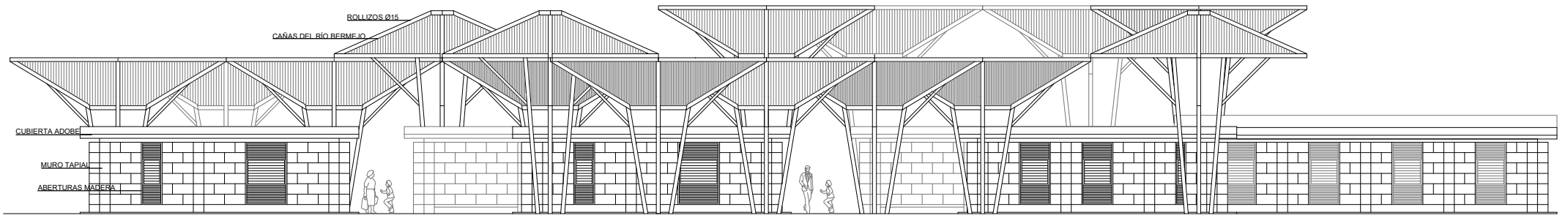
CORTE DE ARQUITECTURA D-D Esc. 1:200



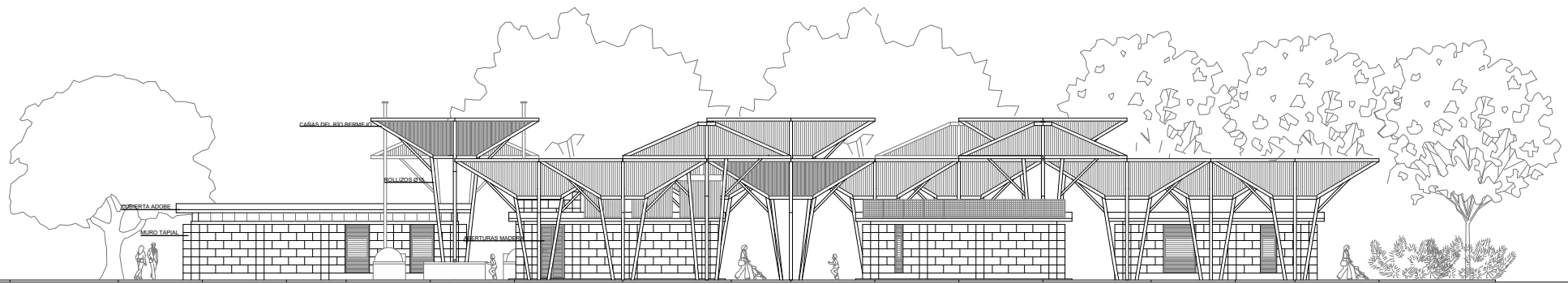
VISTA FRONTAL Esc.1:200



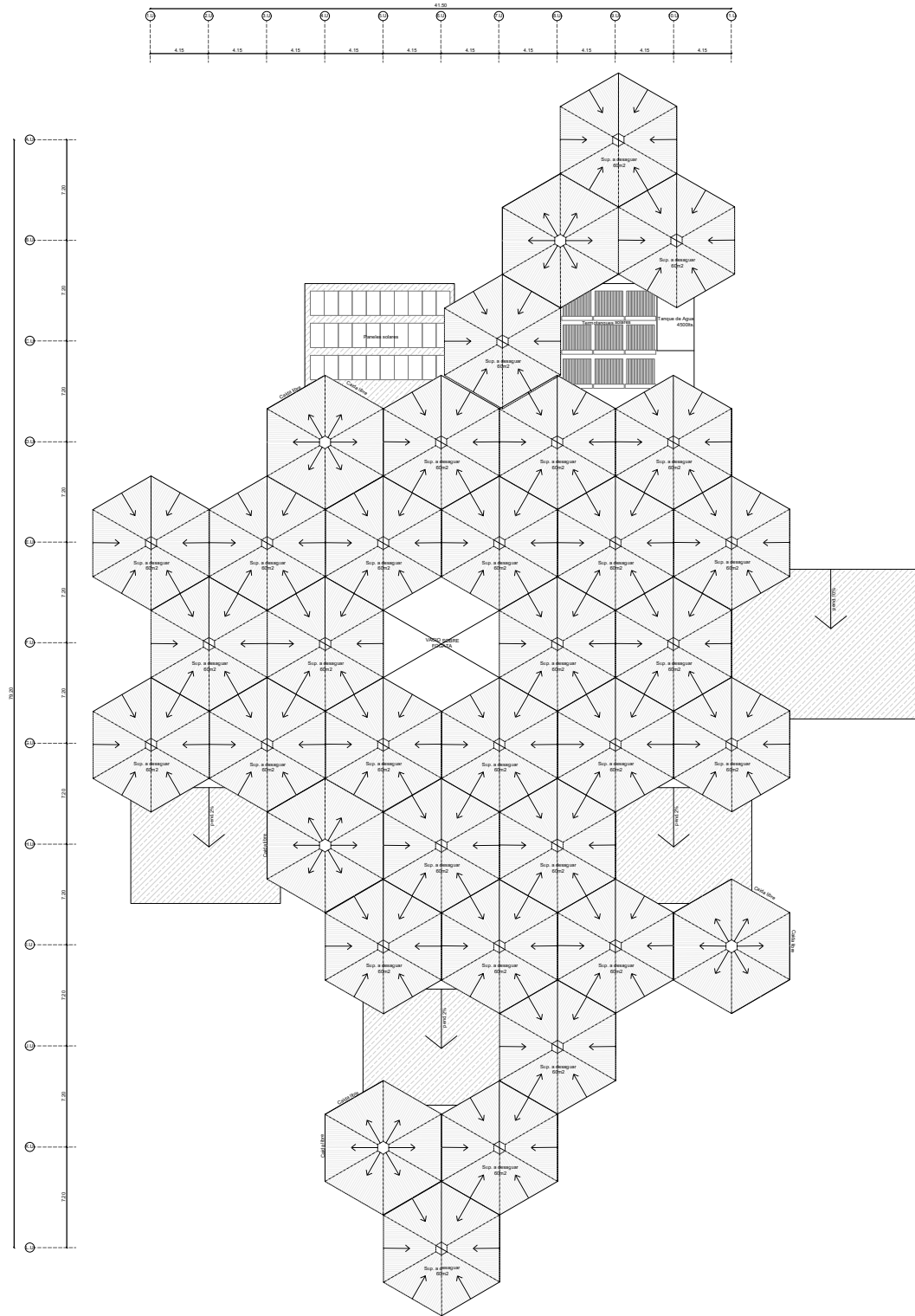
VISTA POSTERIOR Esc.1:200



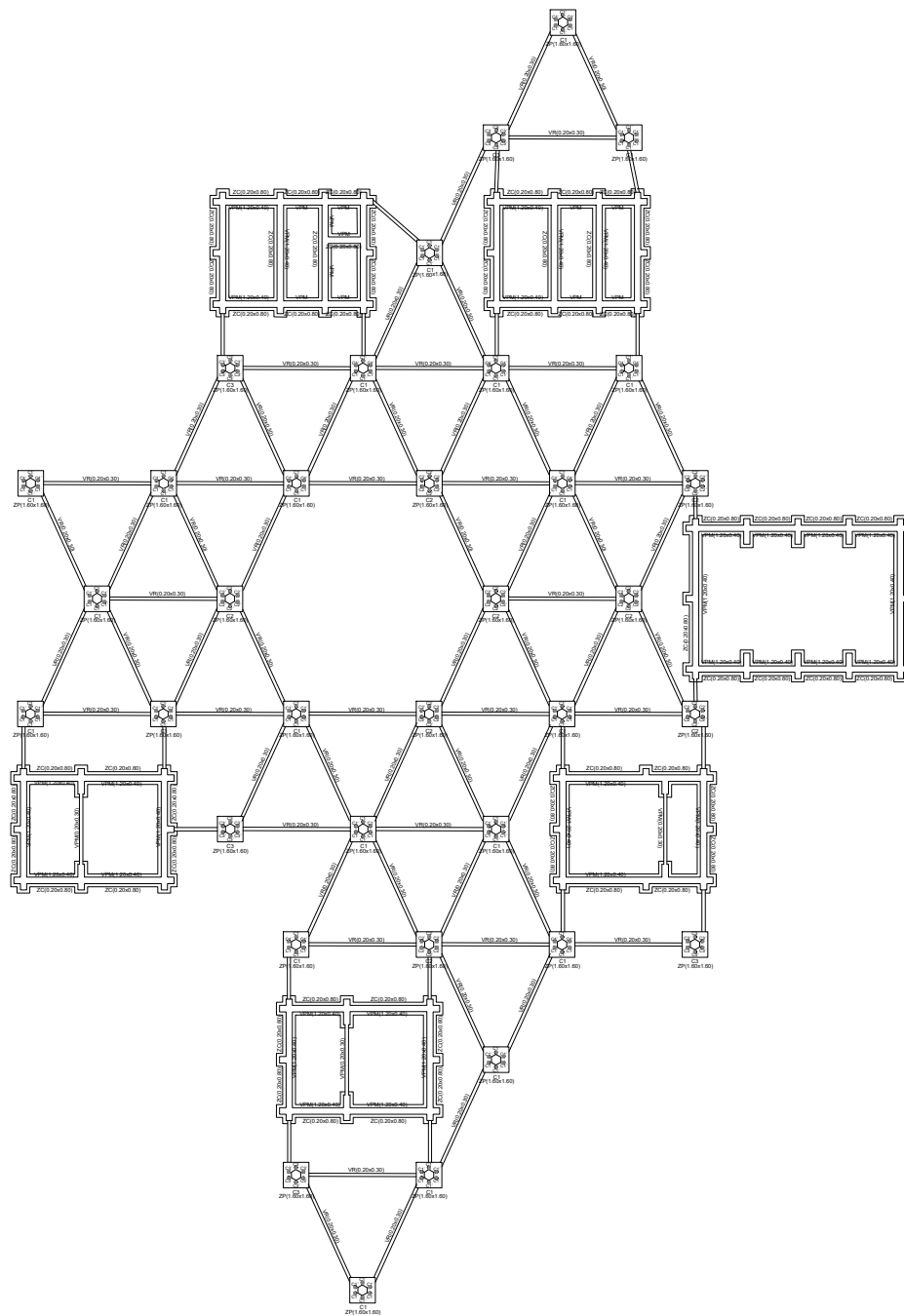
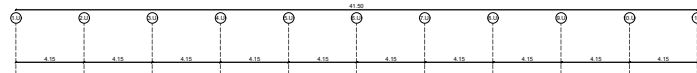
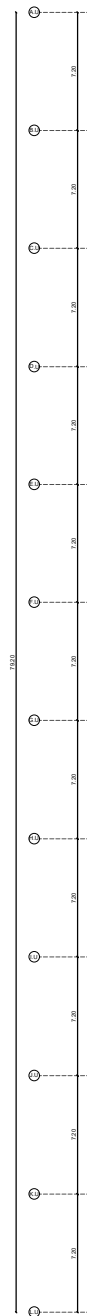
VISTA LATERAL DERECHO Esc.1:200



VISTA LATERAL IZQUIERDO Esc.1:200



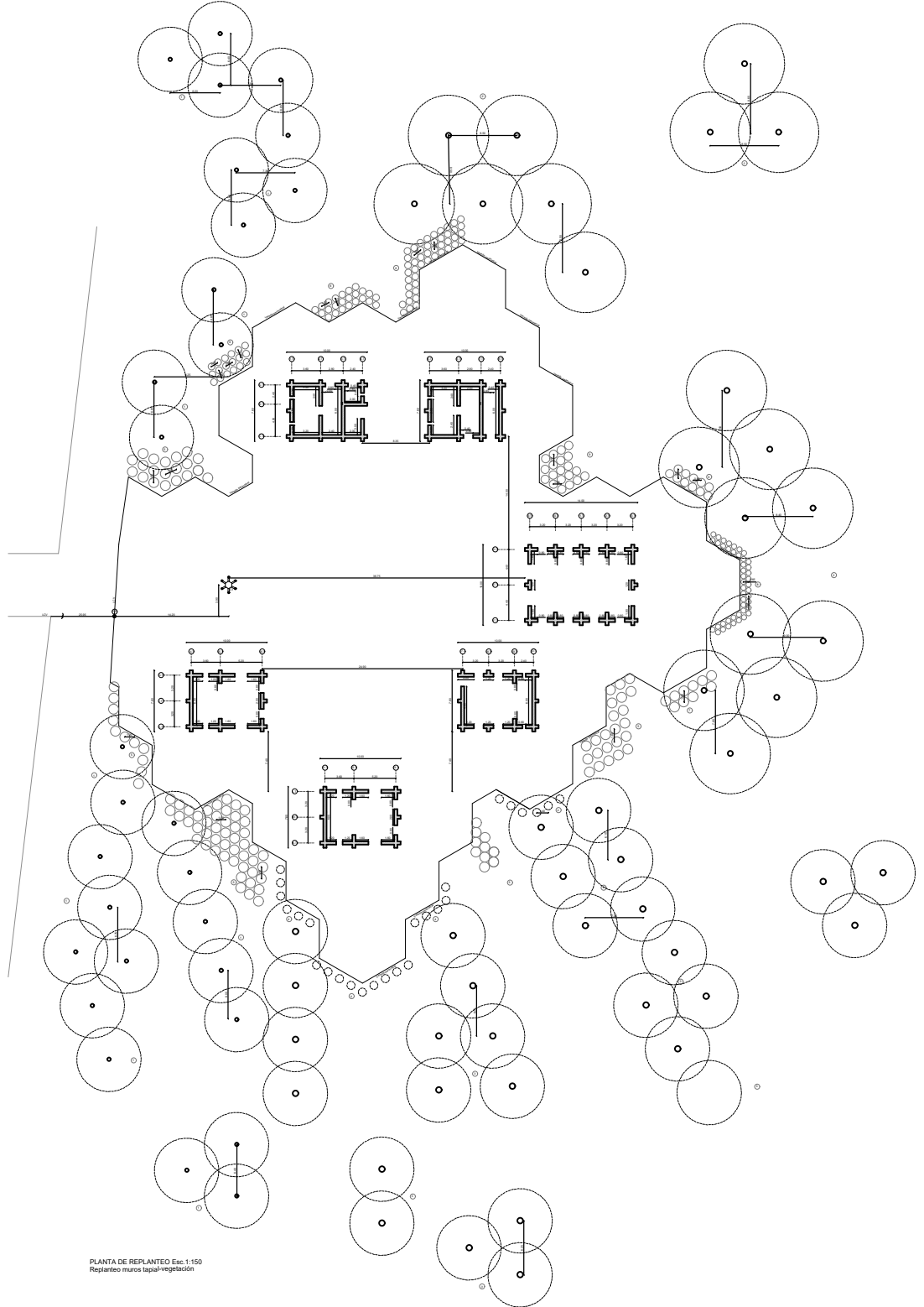
PLANTA DE TECHOS Esc.1:200



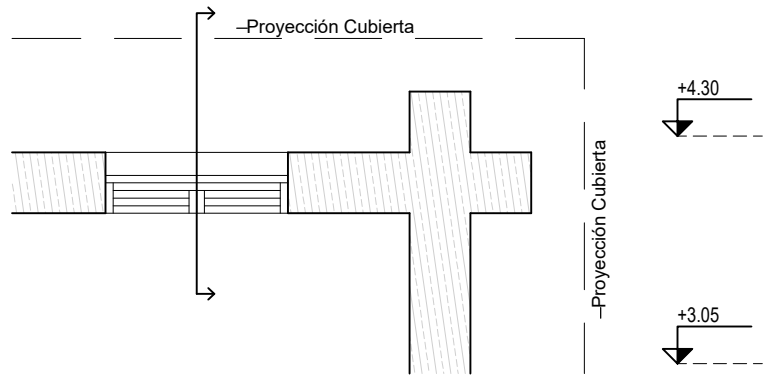
PLANTA DE FUNDACIONES Esc.1:150

REFERENCIAS:

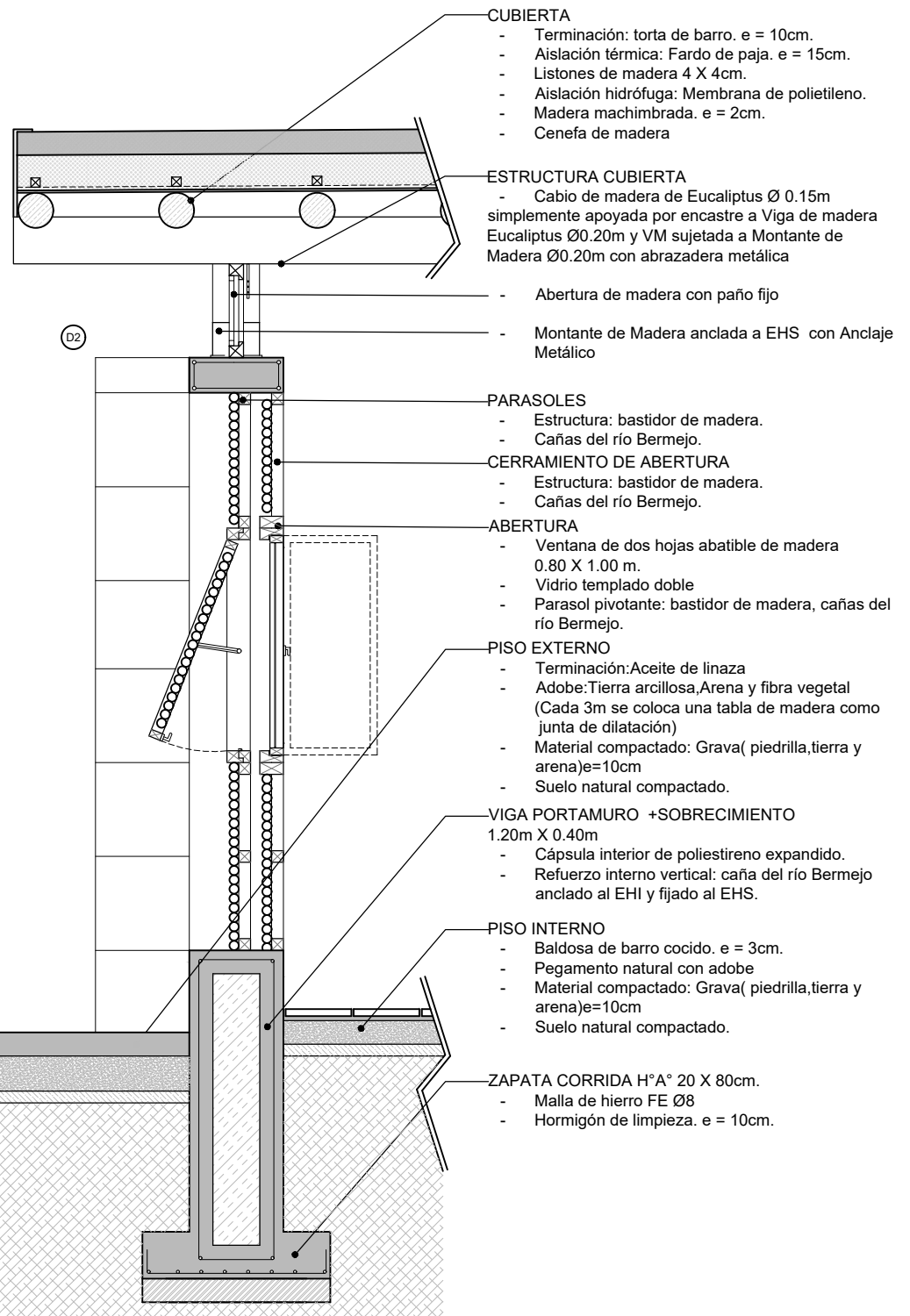
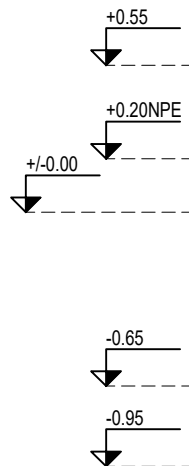
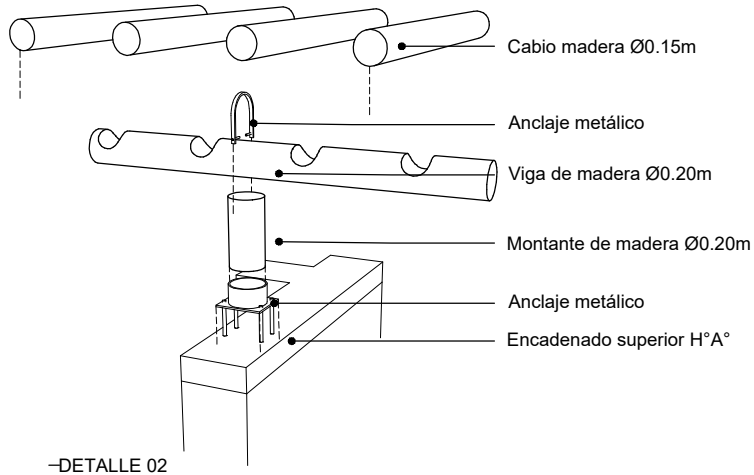
- ZP: Zapata puntual
- ZC: Zapata corrida
- VMP: Viga porta muro
- VR: Viga Rostra



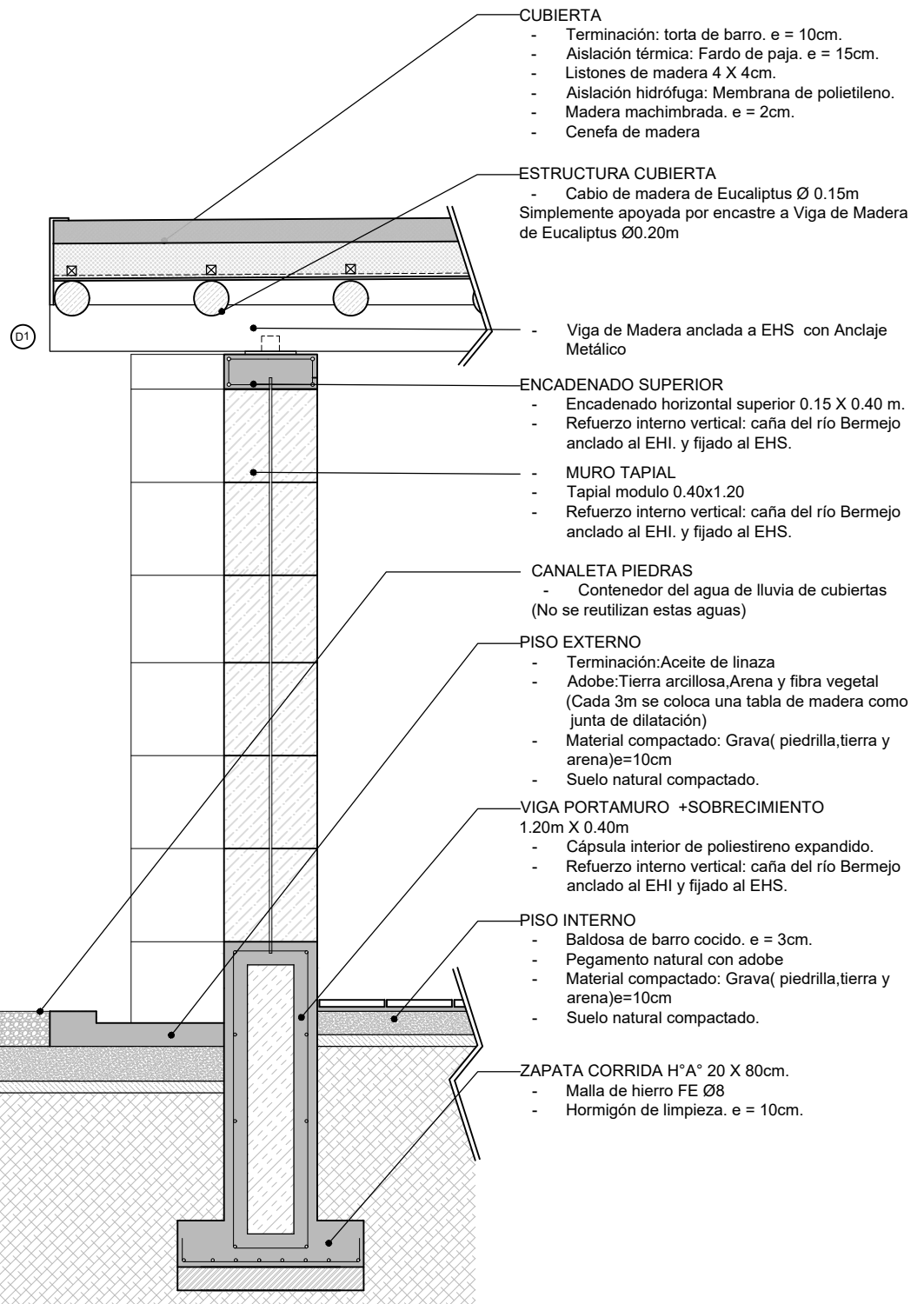
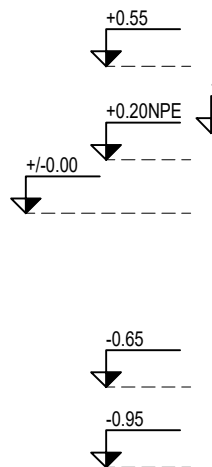
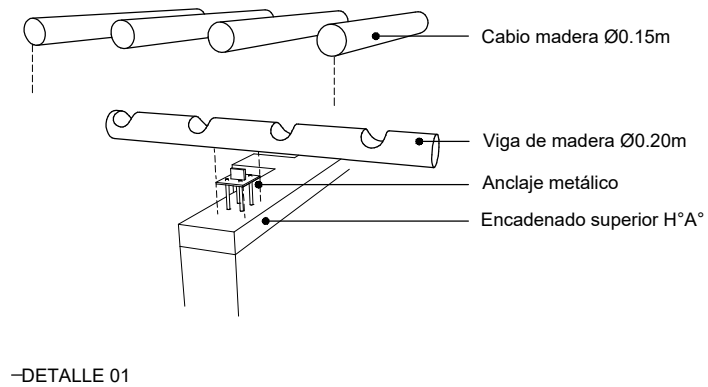
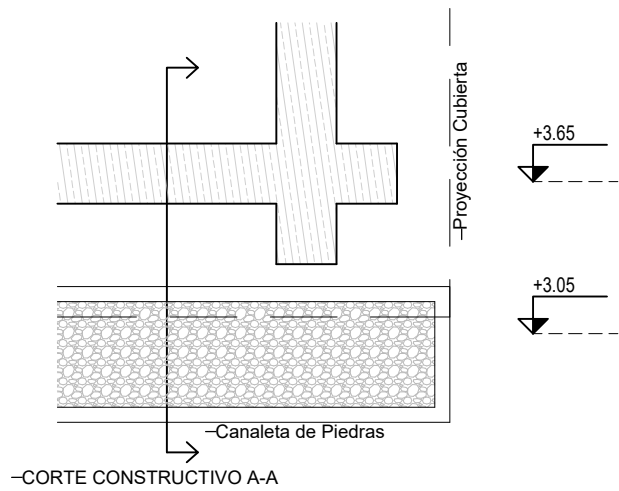
PLANTA DE REPLANTEO Esc: 1:150
 Replanteo muros tapial-vegetación



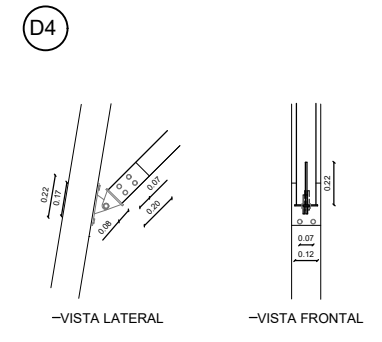
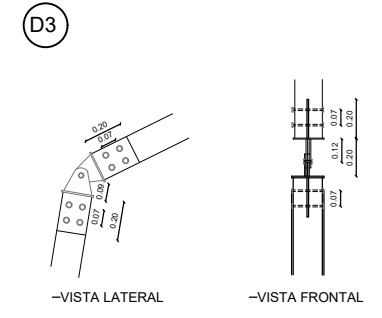
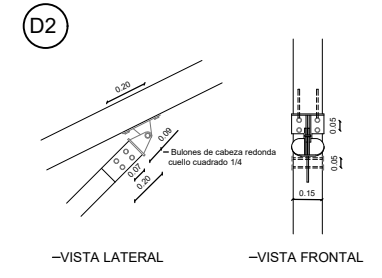
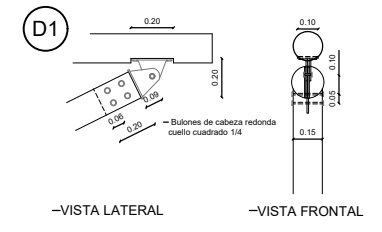
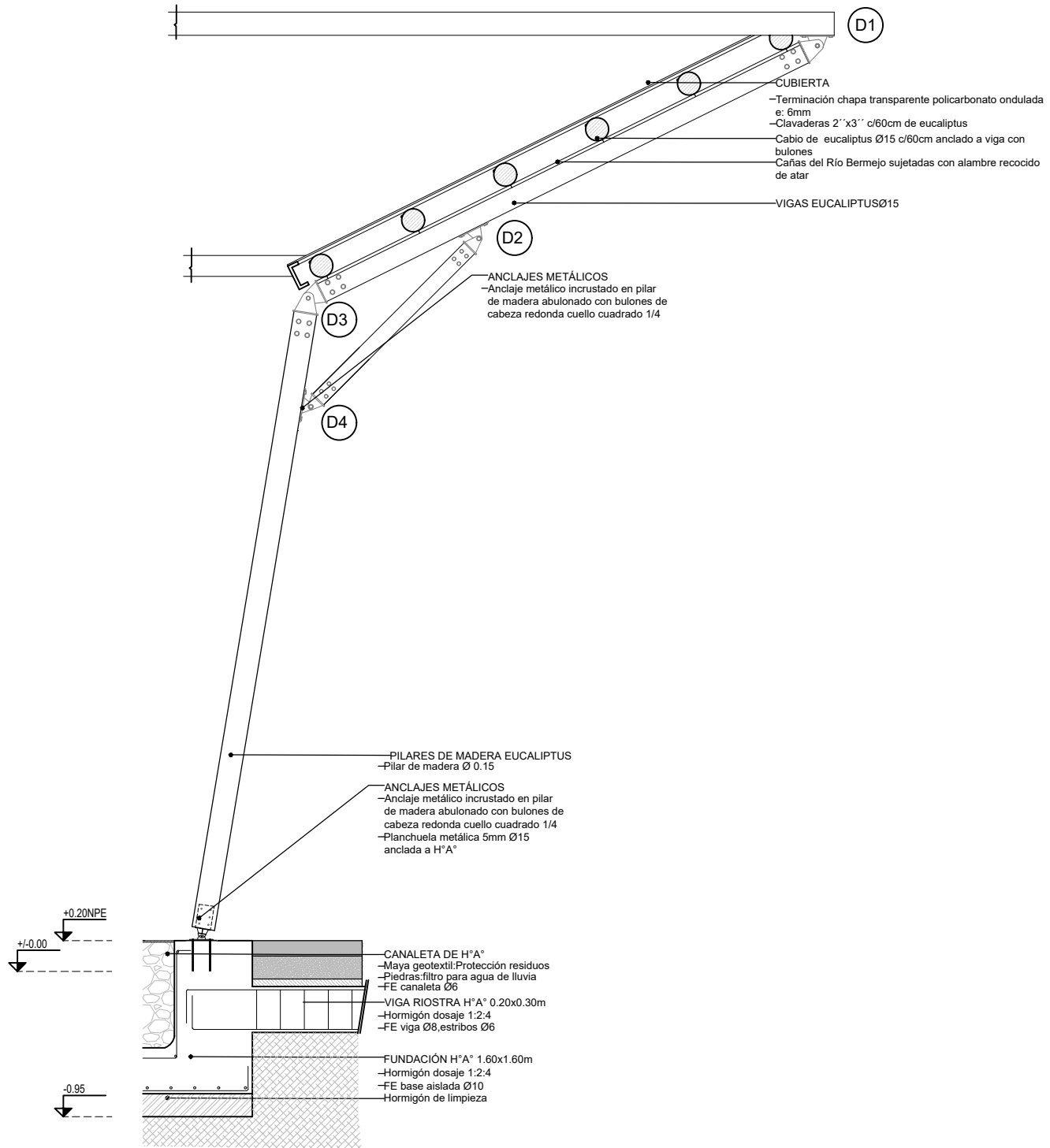
-CORTE CONSTRUCTIVO B-B



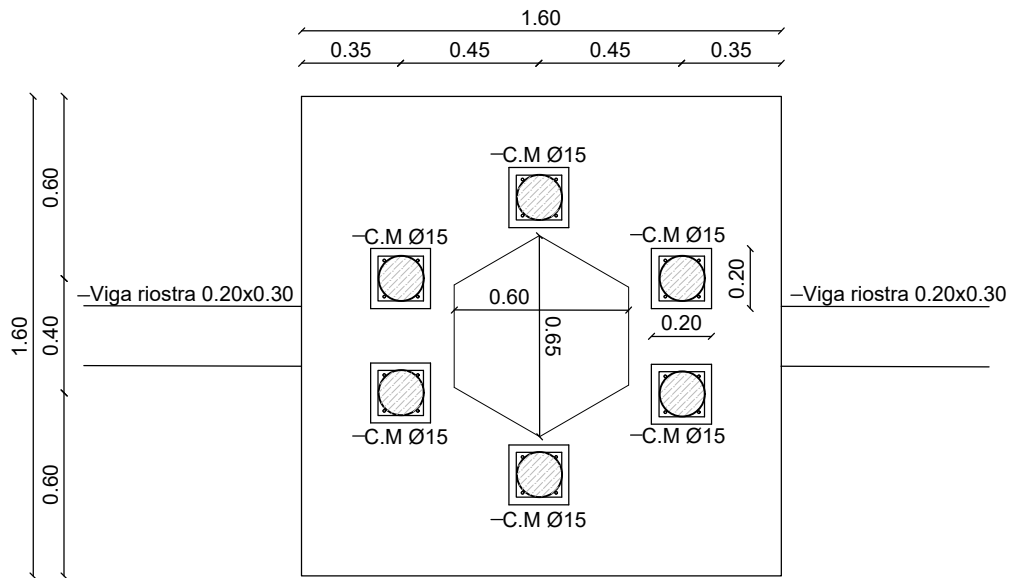
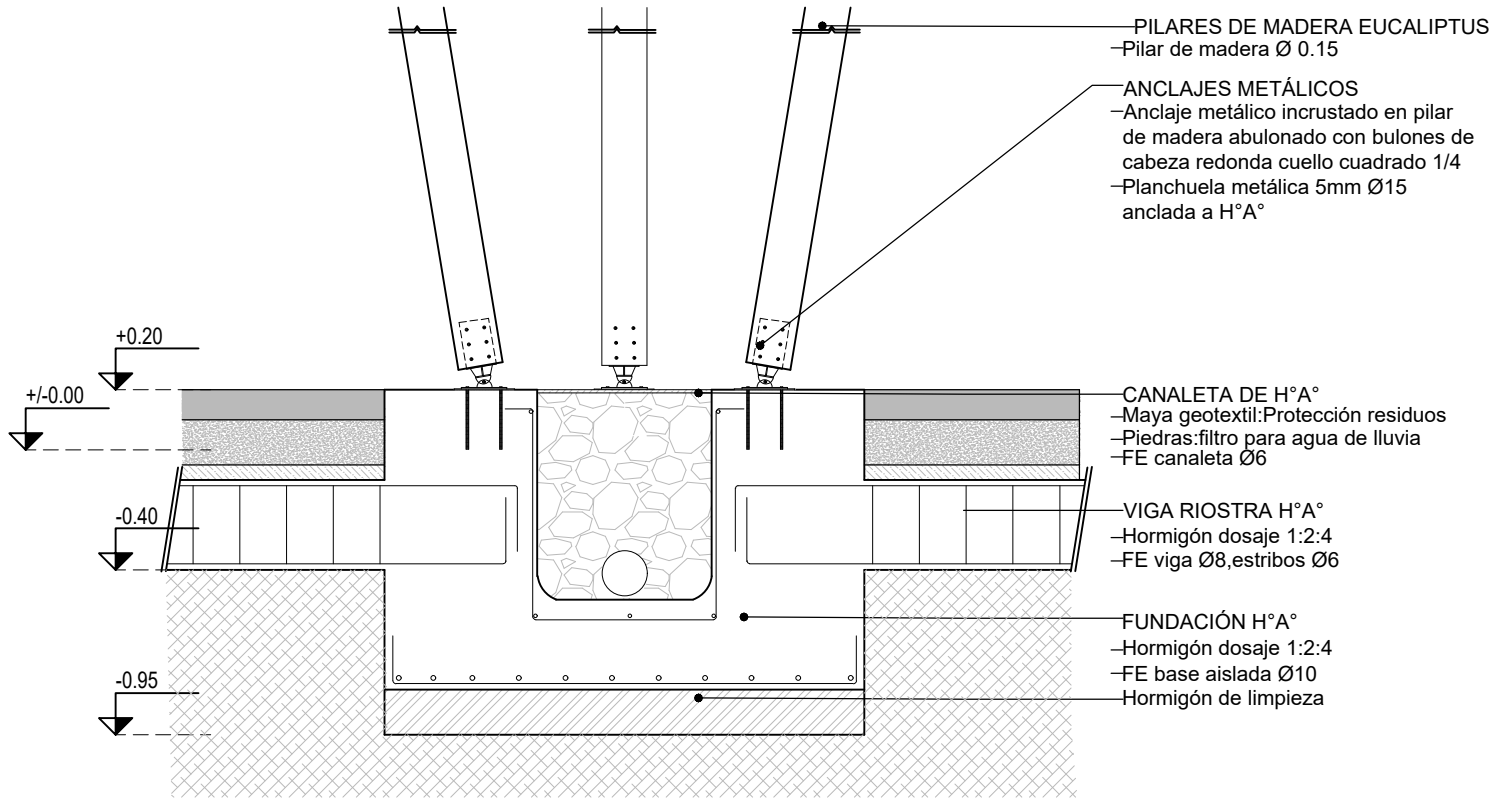
CORTE CONSTRUCTIVO B-B Esc.1:25

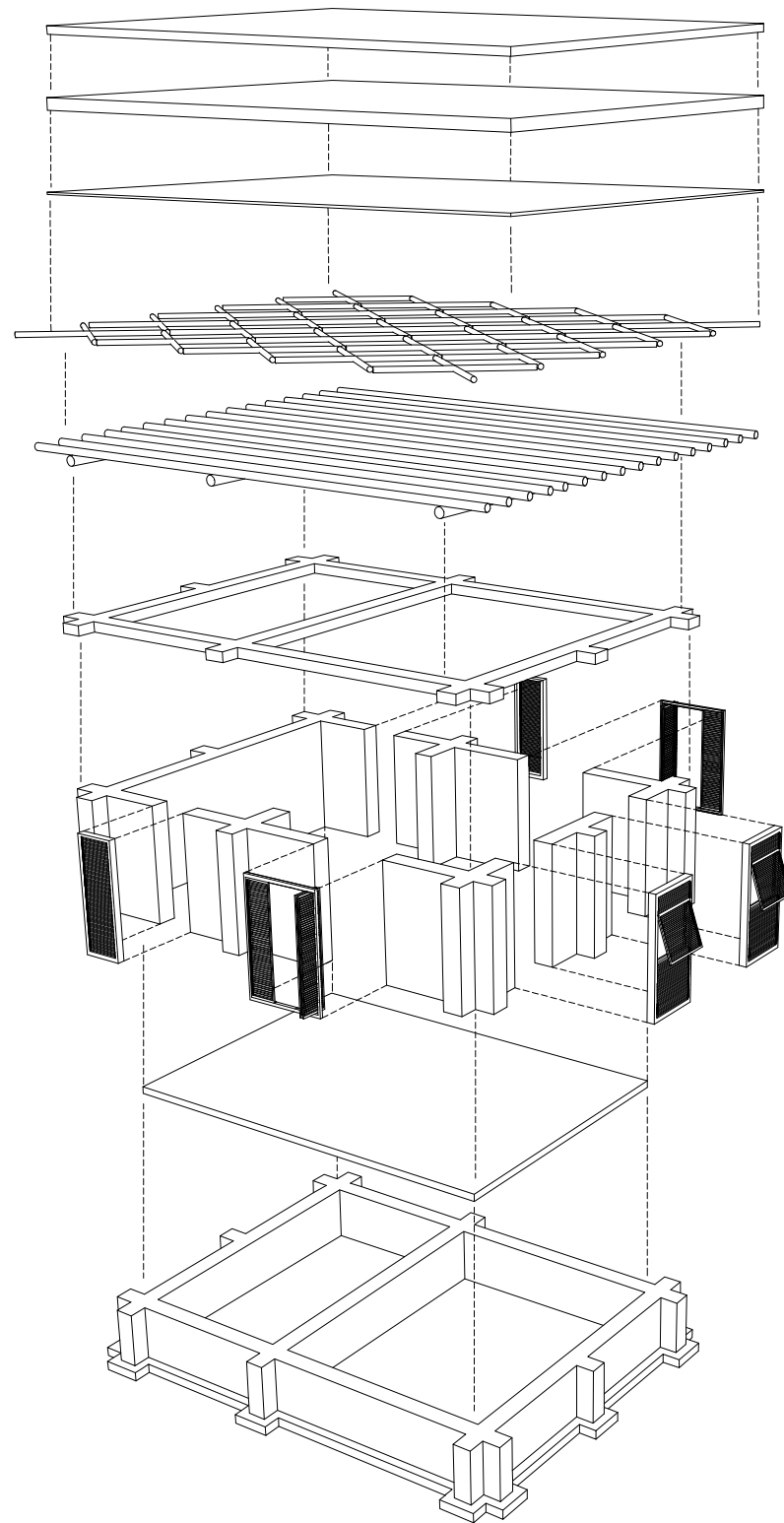


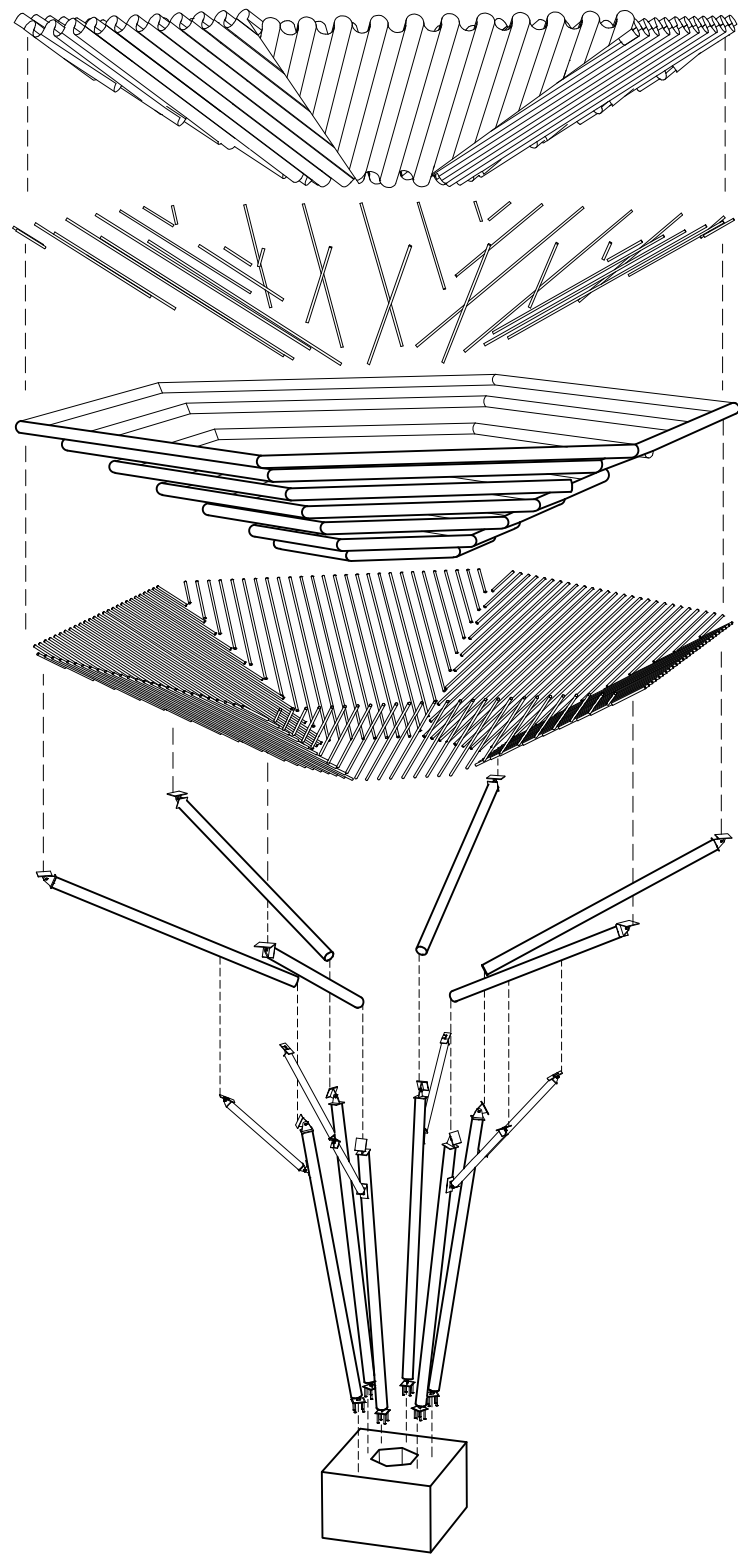
CORTE CONSTRUCTIVO A-A Esc.1:25

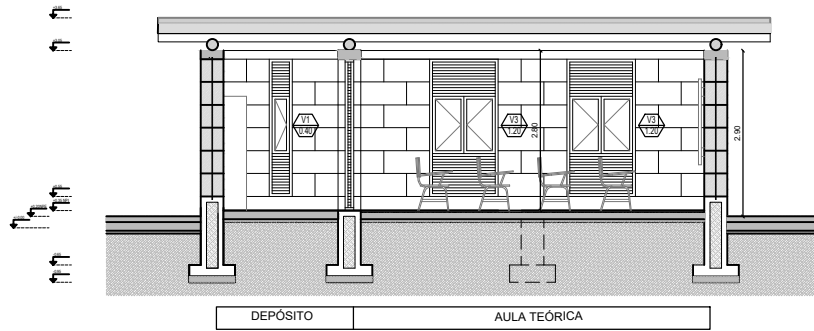


CORTE CONSTRUCTIVO Esc.1:25

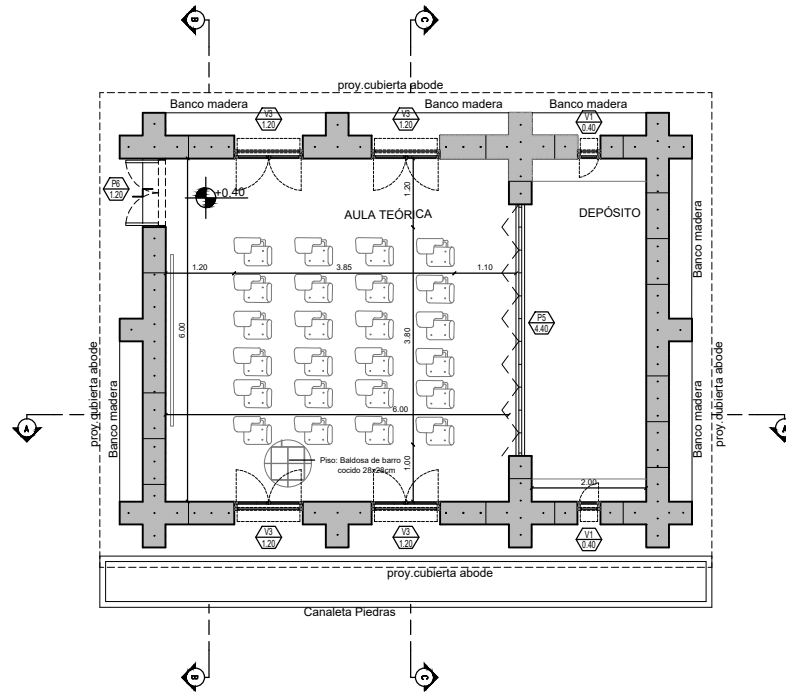




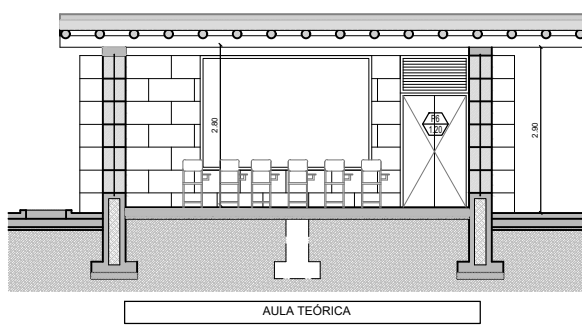




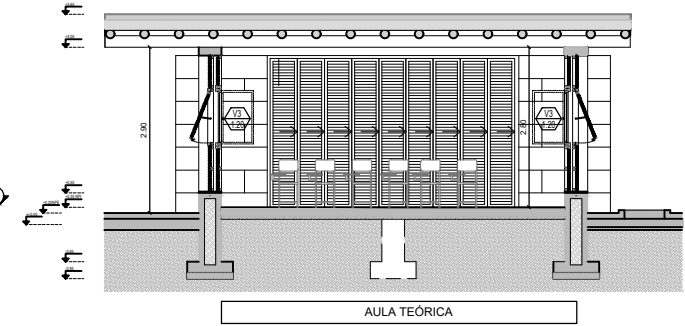
CORTE A-A AULA TEÓRICA Esc.1:50



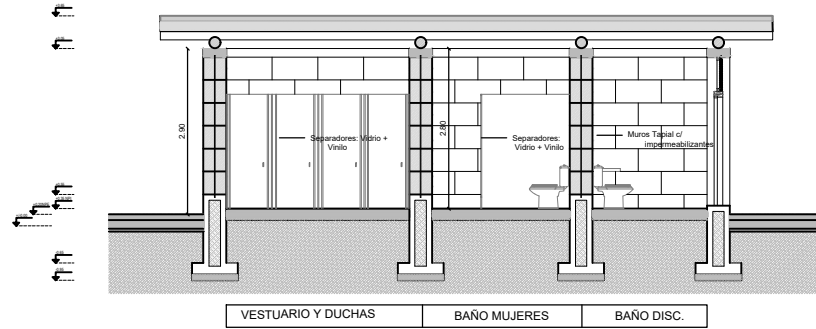
PLANTA AULA TEÓRICA Esc.1:50



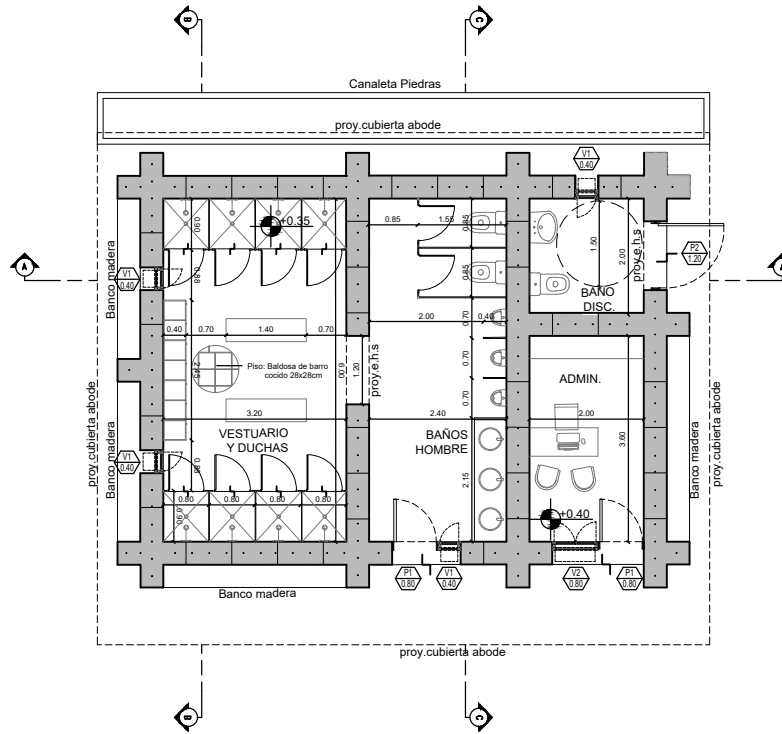
CORTE B-B AULA TEÓRICA Esc.1:50



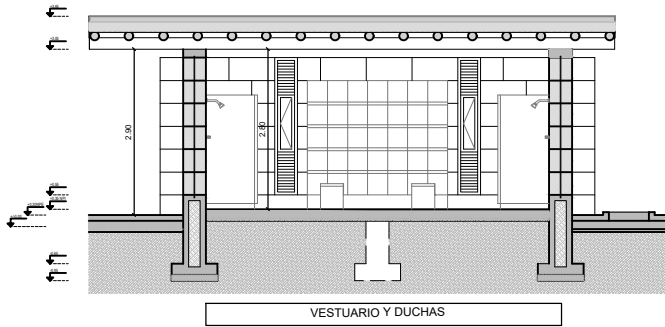
CORTE C-C AULA TEÓRICA Esc.1:50



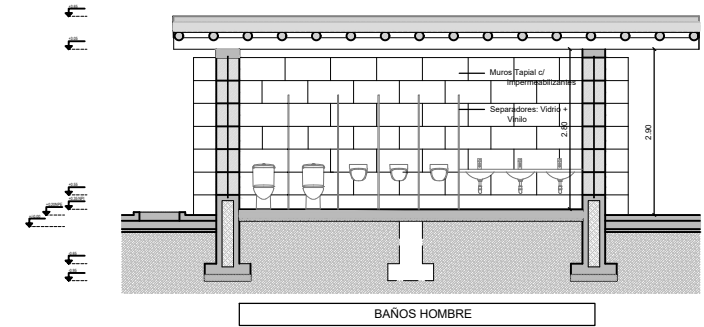
CORTE A-A BAÑOS Esc.1:50



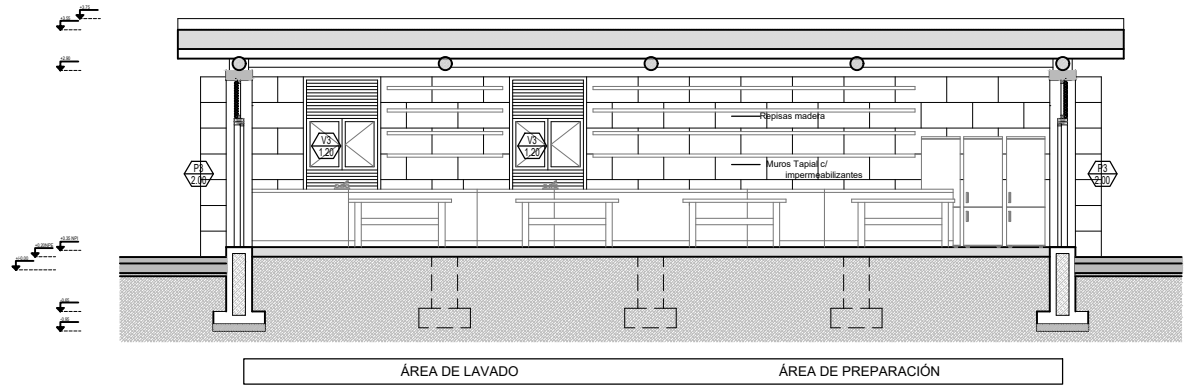
PLANTA BAÑOS Esc.1:50



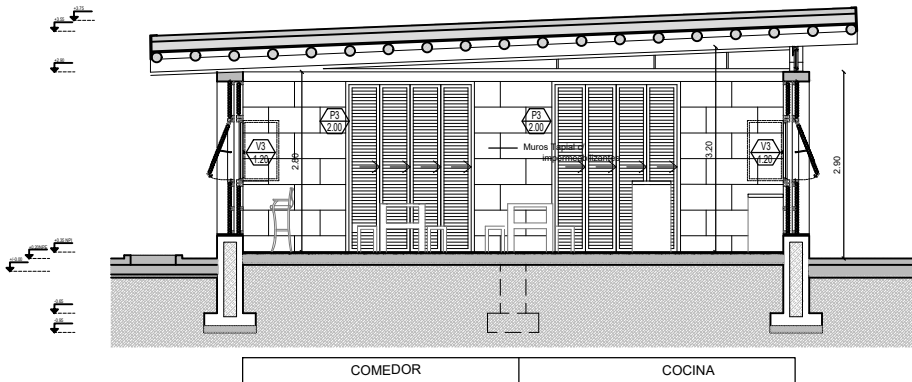
CORTE B-B BAÑOS Esc.1:50



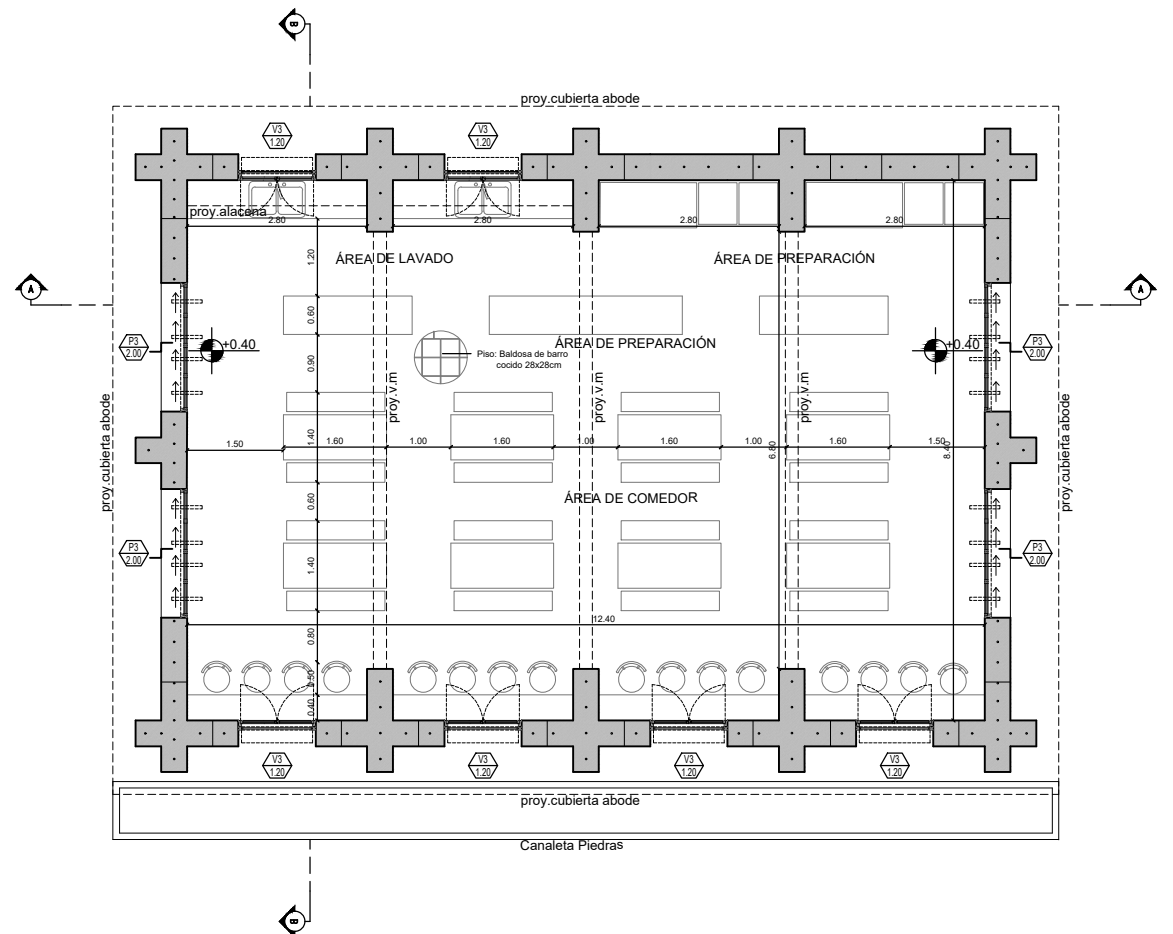
CORTE C-C BAÑOS Esc.1:50



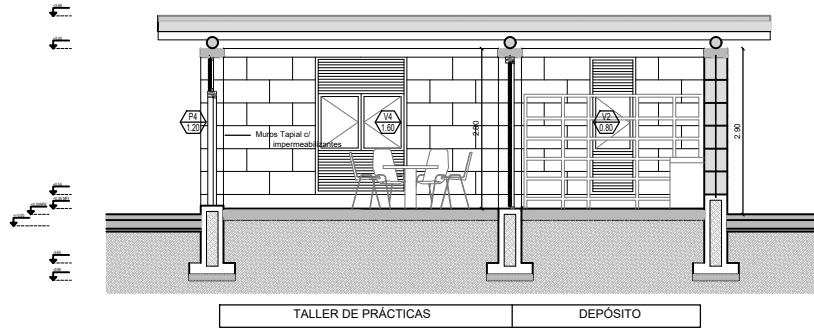
CORTE A-A COCINA/COMEDOR Esc.1:50



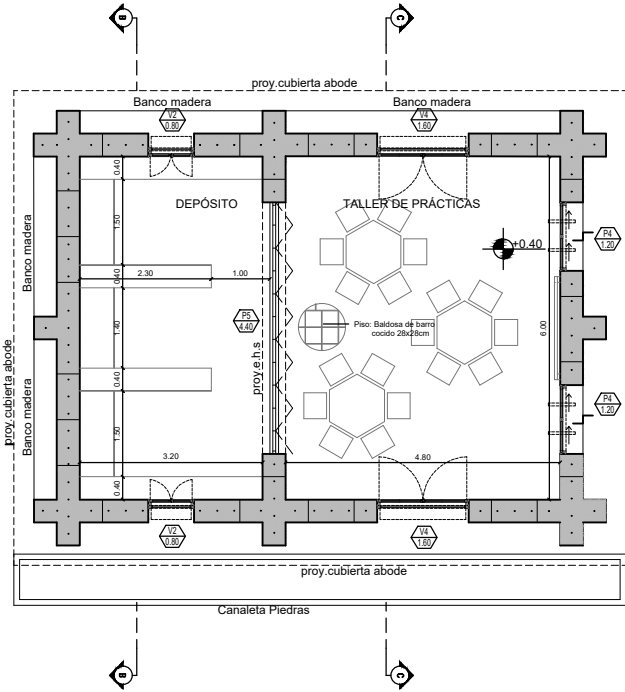
CORTE B-B COCINA/COMEDOR Esc.1:50



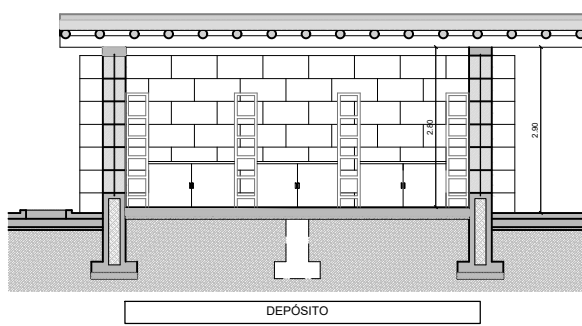
PLANTA COCINA/COMEDOR Esc.1:50



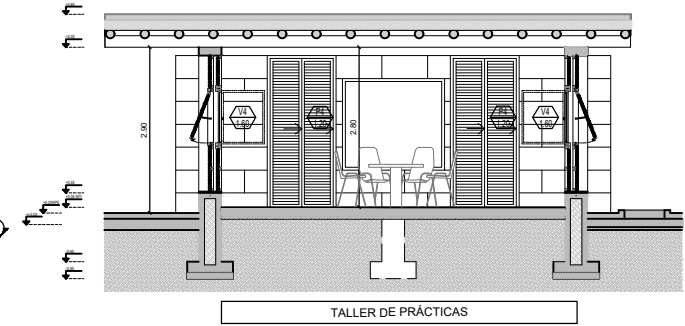
CORTE A-A TALLER DE PRÁCTICAS Esc.1:50



PLANTA TALLER DE PRÁCTICAS Esc.1:50



CORTE B-B DEPÓSITO Esc.1:50




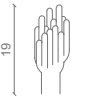







CORTE C-C TALLER DE PRÁCTICAS Esc.1:50

Designación										
Esquema en vista										
Esquema en planta										
Cantidad	3	1	4	4	3	1	9	5	10	4
Ubicación	Baños	Baño Discap.	Cocina-comedor	Talleres	Talleres,Aula teorica	Aula teorica	Baños,Deposito	Baños,Deposito	Aula,Cocina	Talleres
Descripción	Marco de Madera Madera Maciza	Marco de Madera Madera Maciza	Paneles moviles Marco de Madera Cañas	Paneles moviles Marco de Madera Cañas	Paneles moviles Marco de Madera Cañas	Marco de Madera Madera Maciza	Marco de Madera Cañas	Marco de Madera Cañas	Marco de Madera Cañas	Marco de Madera Cañas

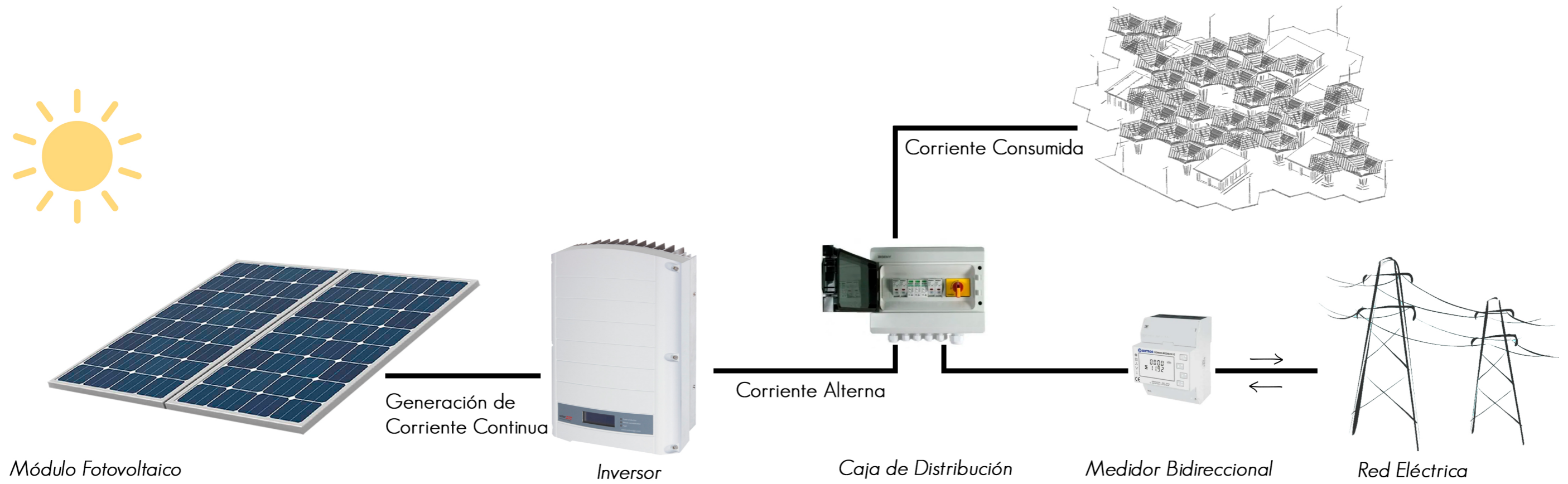
PLANILLA DE LOCALES

LOCAL	DIMENSIONES			SUP.	OBSERVACIONES
	A(m)	L(m)	h(m)	(m ²)	
Cocina	8.40	12.40	3.15	104.00	
Administración	2.00	3.60	2.65	7.20	
Baño Discap.	1.80	2.00	2.65	3.60	Cant inodoros 1
Baño Hombres	2.40	6.00	2.65	14.40	Cant inodoros 2, ming 3
Vest/Duchas H	3.20	6.00	2.65	19.20	Cant duchas 8
Baño Mujeres	2.40	6.00	2.65	14.40	Cant inodoros 4
Vest/Duchas M	3.20	6.00	2.65	19.20	Cant duchas 8
Depósito+E.T	2.00	6.00	2.65	12.00	
Aula Teórica	6.00	6.00	2.65	36.00	
Depósito A.T	2.00	6.00	2.65	12.00	
Taller 01	4.80	6.00	2.65	28.80	
Depósito T01	3.20	6.00	2.65	19.20	
Taller 02	4.80	6.00	2.65	28.80	Cant bachas trabajo 6
Depósito T02	3.20	6.00	2.65	19.20	

DESIGNACIÓN	ALTURA	NOMBRE COMÚN	NOMBRE BOTÁNICO	CARACTERÍSTICAS
①		Lapacho Rosado	Handroanthus impetiginosus	<ul style="list-style-type: none"> - Suelos arenosos y húmedos - Flores rosadas, aparecen a finales del invierno - 80 cm de diámetro y 30m de altura - Copa semiglobosa, con el follaje concentrado en su parte más alta - Es caducifolio
②		Algarrobo	Ceratonia siliqua	<ul style="list-style-type: none"> - Hasta 10 metros de altura - Follaje perenne - Flores pequeñas verde-amarillentas - Especie de gran rusticidad y resistencia a la sequía
③		Palo Borracho	Ceiba speciosa	<ul style="list-style-type: none"> - Es caducifolio - De 10 a 20 m de altura - Resistente a la sequía - Almacena agua en tiempos de sequía en su tronco - Florece de enero a mayo - El fruto es una vaina ovoides de textura leñosa de 20 cm de largo, con semillas rodeados de una masa de fibra algodonosa
④		Cardón gigante	Pachycereus pringlei	<ul style="list-style-type: none"> - Planta suculenta, columnar arborescente - Mide hasta 19 m de alto - La flor es de color blanco-amarillento - La floración se presenta desde mediados de abril a finales de junio
⑤		Jarilla	Larrea divaricata	<ul style="list-style-type: none"> - Es un arbusto ramoso, de 1-3 m de altura, con tallos leñosos, cilíndricos y resinosos - Flores solitarias amarillas - Crecen en zonas áridas, altamente resistente a suelos hostiles
⑥		Lavanda	Lavandula	<ul style="list-style-type: none"> - Crecen en zonas de climas cálidos y moderadamente secos, inviernos suaves y veranos soleados - Son plantas sufruticosas, perennes de tallos de sección cuadrangular, generalmente muy foliosos en la parte inferior
⑦		Romero	Salvia rosmarinus	<ul style="list-style-type: none"> - Arbusto aromático, leñoso, de hojas perennes, muy ramificado - Follaje siempre verde y con flores - Puede medir hasta 2 metros - Crece en suelos preferiblemente secos, arenosos y permeables, adaptándose muy bien a los suelos pobres
⑧		Tomillo	Thymus vulgaris	<ul style="list-style-type: none"> - Planta perenne de tipo subarborescente, no supera los 30 cm de altura - Tallos leñosos en la base y herbáceos en la parte superior - Crece en suelos áridos, pobres, arenosos, pedregosos o rocosos, con una exposición considerable a la luz solar - Soporta las sequías
⑨		Salvia	Salvia officinalis	<ul style="list-style-type: none"> - Las especies incluyen hierbas anuales, bienales y perennes, así como subarborescentes leñosas. - Los tallos son angulares - Crece en suelo arcilloso

PLANTAS AROMÁTICAS

EFICIENCIA ENERGÉTICA SISTEMA ON GRID
ELECTRICIDAD



EFICIENCIA ENERGÉTICA: AGUA CALIENTE

