



PREVALENCIAS DE METAPNEUMOVIRUS HUMANO, EN POBLACIÓN INFANTIL DE CORDOBA EN 2011 COMPARADAS POR INMUNOFLUORESCENCIA DIRECTA Y BIOLOGÍA MOLECULAR

CÁMARA A¹. ; ADAMO M¹., MORENO L²., ARSELÁN S³., FRUTOS M¹.; CUFFINI C¹.; CÁMARA J¹.; RODRÍGUEZ P.¹

¹Instituto de Virología "Dr.J.M.Vanella", (InViV) FCM-UNC; ² Hospital de Niños Santísima Trinidad y ³Clínica Vélez Sarsfield de Ciudad de Córdoba
camaraalicia@yahoo.com.ar

INTRODUCCION

El Laboratorio de Virus Respiratorios del InViV se realizó en el año 2011 el diagnóstico para los ocho virus respiratorios de rutina, que son Influenza A y B, Virus Respiratorio Sincial (VRS), Adenovirus, Parainfluenza 1-3 e iniciando la inclusión del nuevo agente respiratorio Metapneumovirus humano MPVh. La detección del último agente se logró en la población de niños de 0 a 5 años de edad de la ciudad de Córdoba, hospitalizados por IRA en el Hospital de Niños de la Santísima Trinidad (HNST). El objetivo de este trabajo fue investigar epidemiológicamente el agente MPVh en pacientes de la ciudad de Córdoba, hospitalizados por IRA en nosocomios públicos y privados por las técnicas Inmunofluorescencia Directa (IFD) y Biología Molecular (BM).

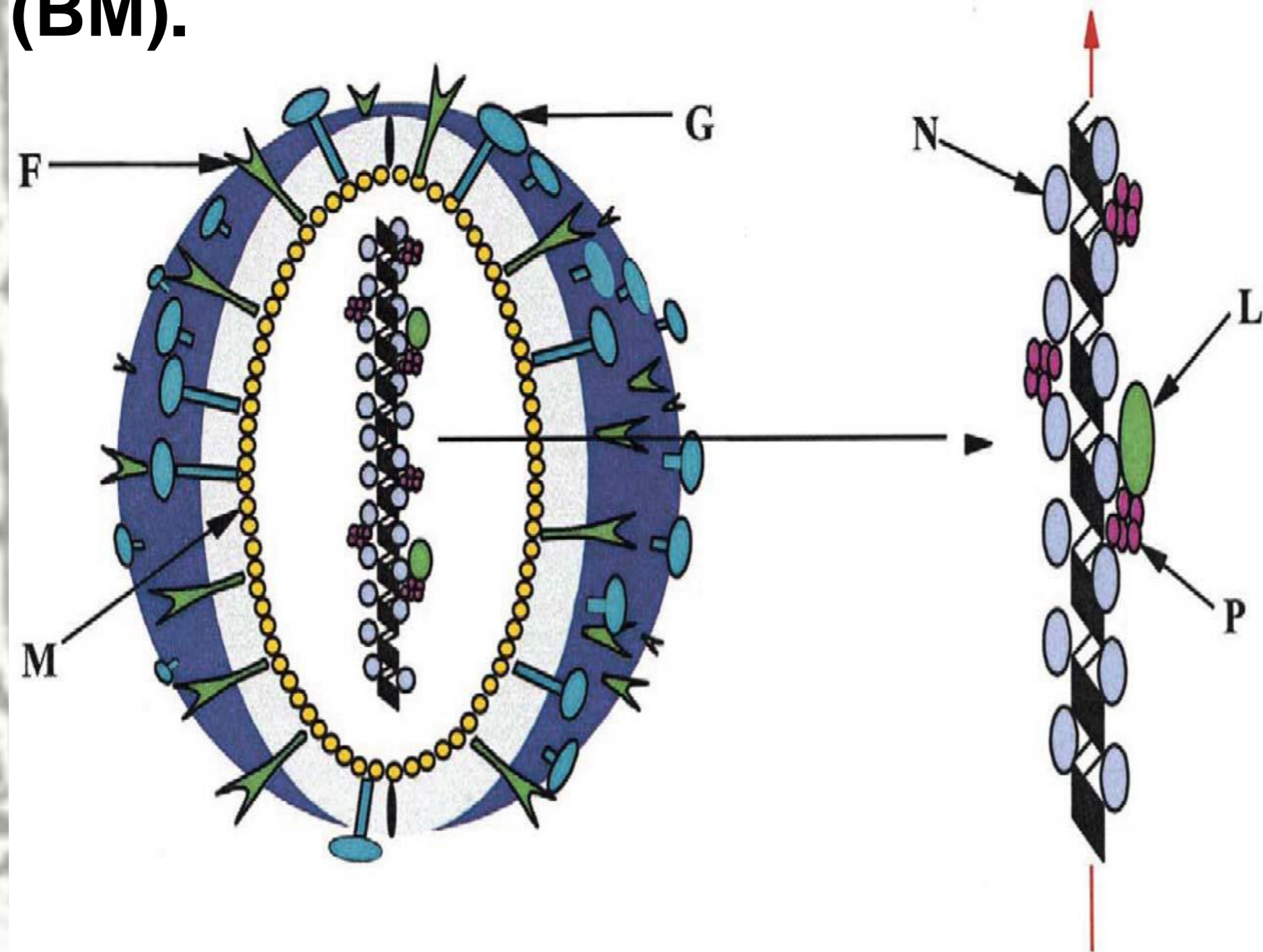
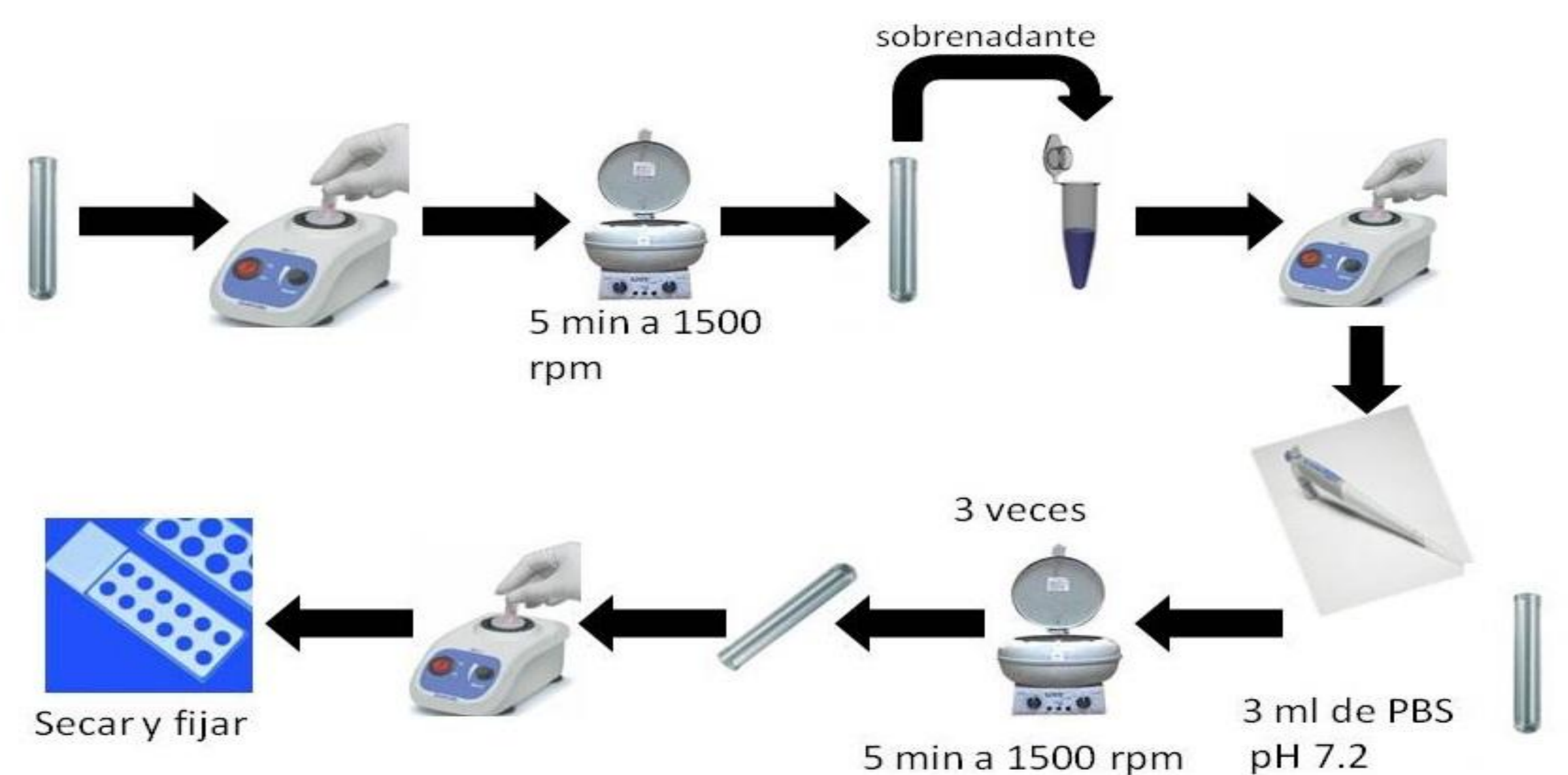


DIAGRAMA ESQUEMÁTICO DE UNA PARTÍCULA DE METAPNEUMOVIRUS HUMANO (EASTON ET AL 2004).

MATERIALES Y METODOS

Las muestras fueron hisopados nasofaríngeos (HNF) tomados dentro de las 48-72 horas de los primeros síntomas. La detección de antígenos virales se llevó a cabo por la Inmunofluorescencia Directa (IFD).

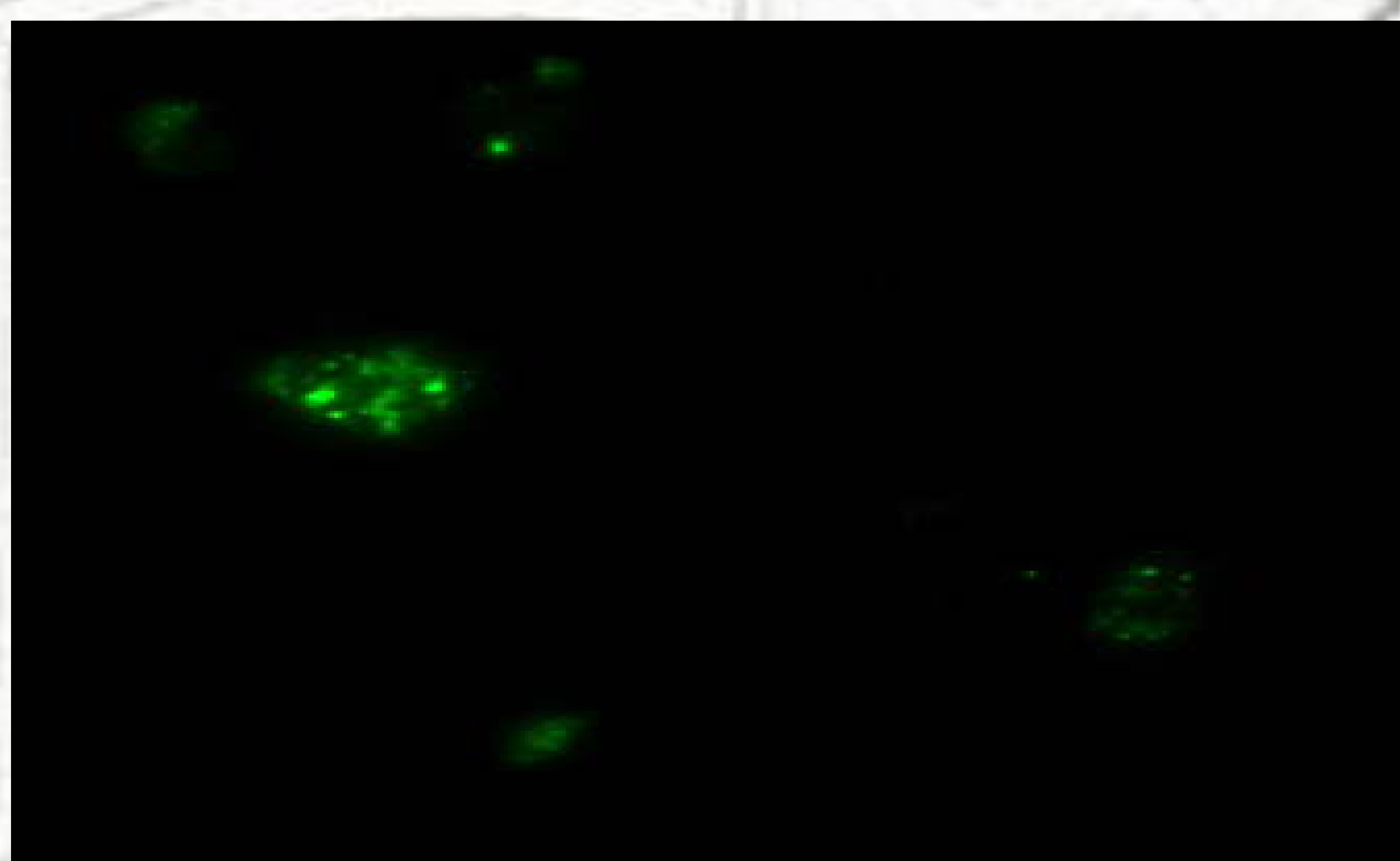
PROCEDIMIENTO IFD



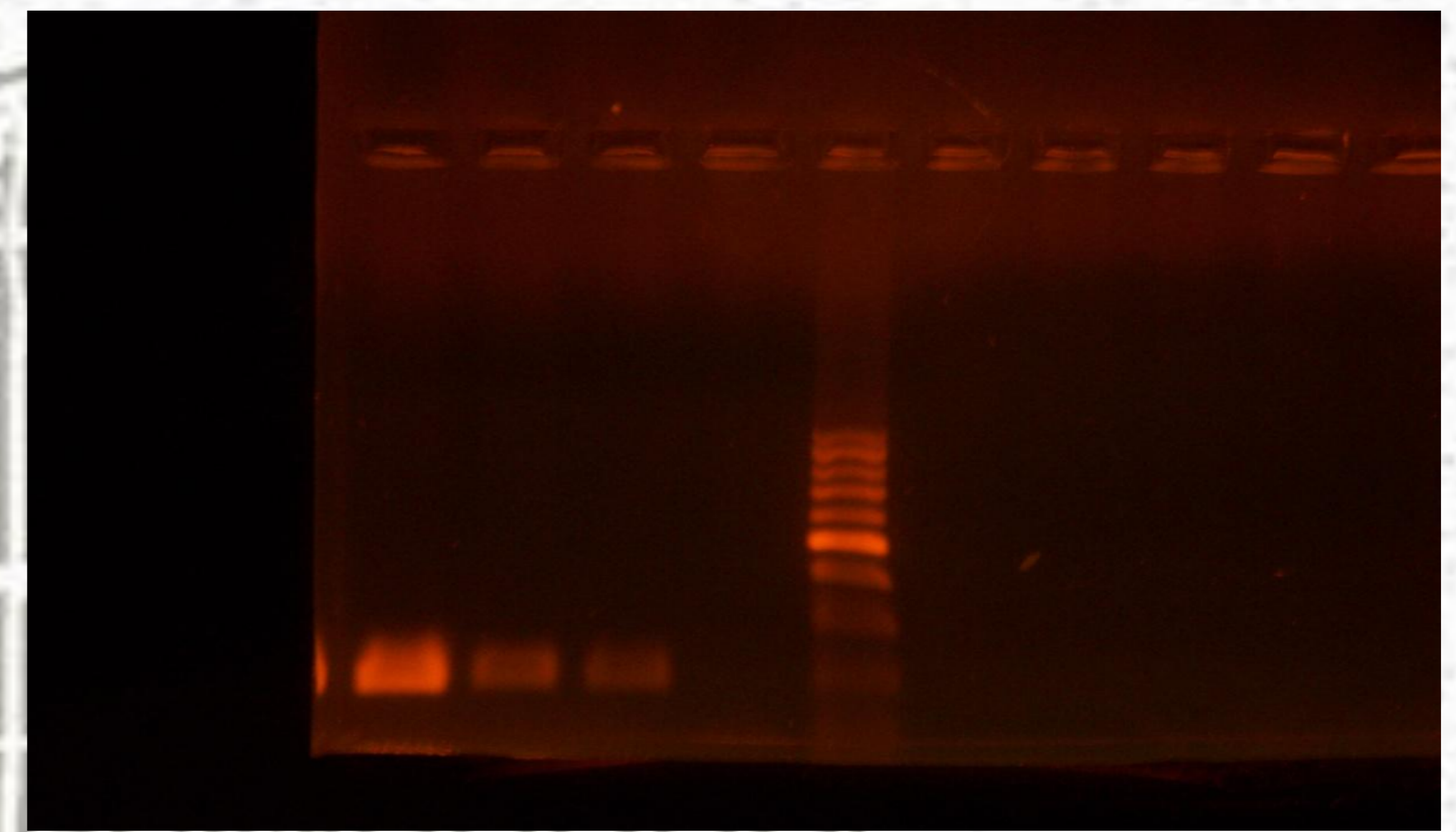
PROCEDIMIENTO DE BIOLOGÍA MOLECULAR: RT-PCR (ONE STEP)



RESULTADOS: la prevalencia de MPVh obtenida fue preliminar es este estudio. Se analizaron 110 muestras de 223, por IFD se obtuvo 4% de prevalencia y 50% por RT-PCR. A continuación se observan productos finales de cada técnica.



FOTOGRAFÍAS DE IFD DE MPVH.



FOTOGRAFÍA GEL RT-PCR MPVH

CONCLUSIONES:

Se pudo demostrar la circulación de MPVh en pacientes internados en instituciones sanitarias tanto públicas como privadas de la ciudad de Córdoba. Concordamos con reportes de otros autores donde informan que MPVh expresa mayor prevalencia con técnicas más sensibles como la Biología Molecular específica por RT-PCR (one step) . Por lo tanto es de relevancia elegir la técnica mas sensible para detectar en mayor prevalencia estos nuevos agentes respiratorios a la hora del diagnóstico clínico y del laboratorio virológico para poder aplicar correctamente las medidas preventivas y los tratamientos clínicos.

